

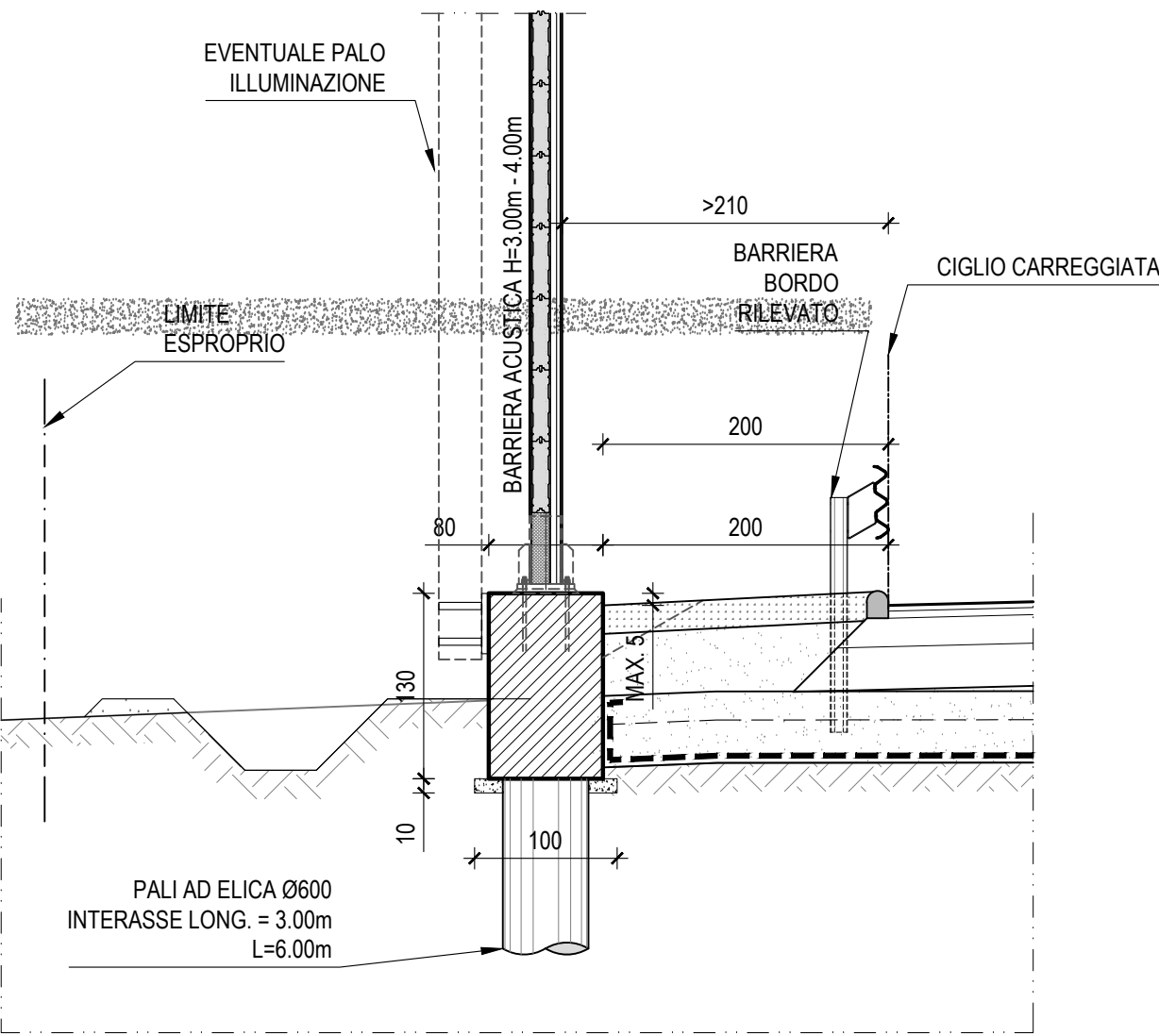
F.O.A. SU FONDAZIONE PROPRIA

SEZIONE TIPOLOGICA A

(Rilevato basso)

BARRIERE ACUSTICHE H = 3.00 - 4.00 m

SCALA 1:50

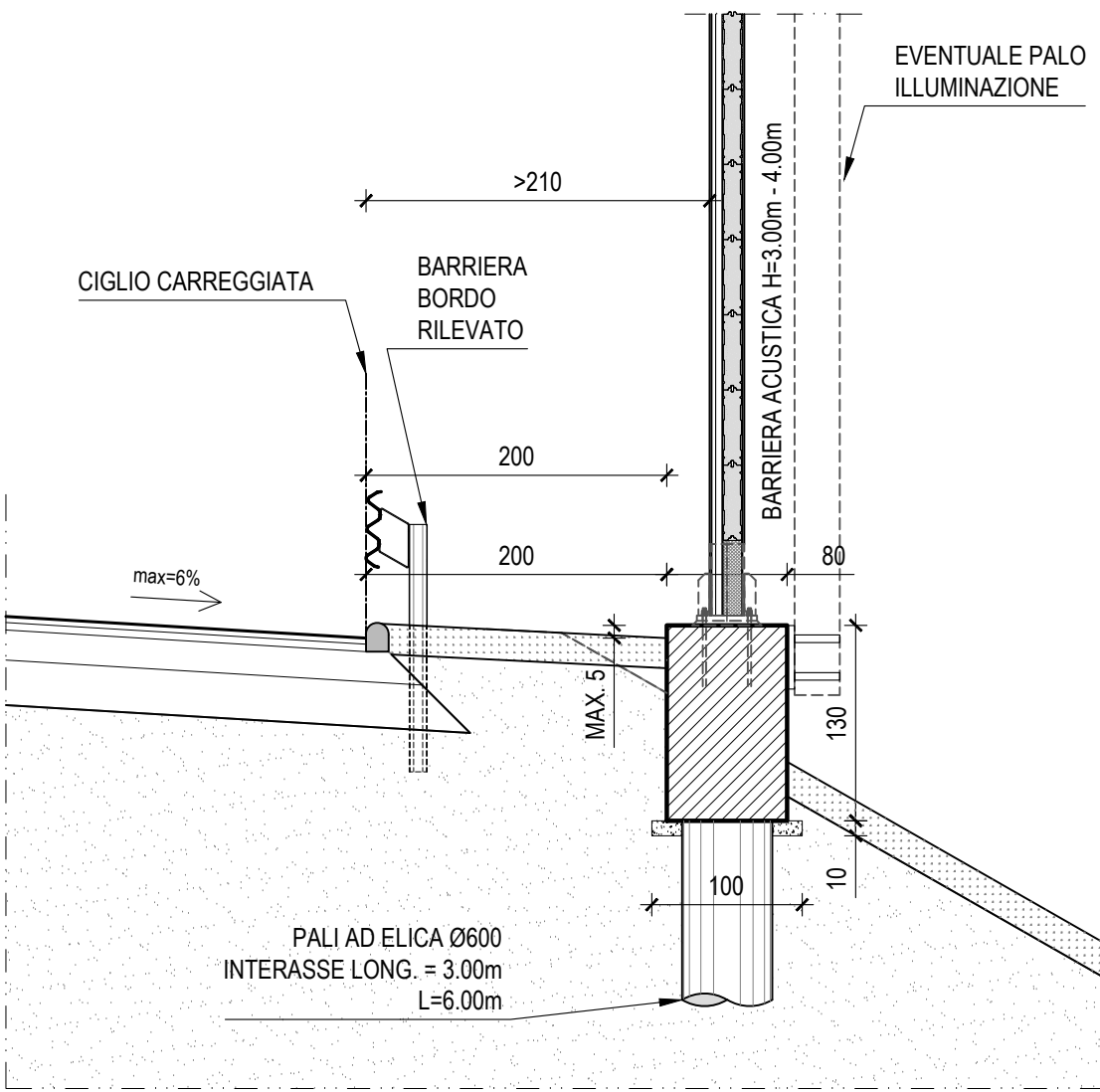


SEZIONE TIPOLOGICA A

(Rilevato alto)

BARRIERE ACUSTICHE H = 3.00 - 4.00 m

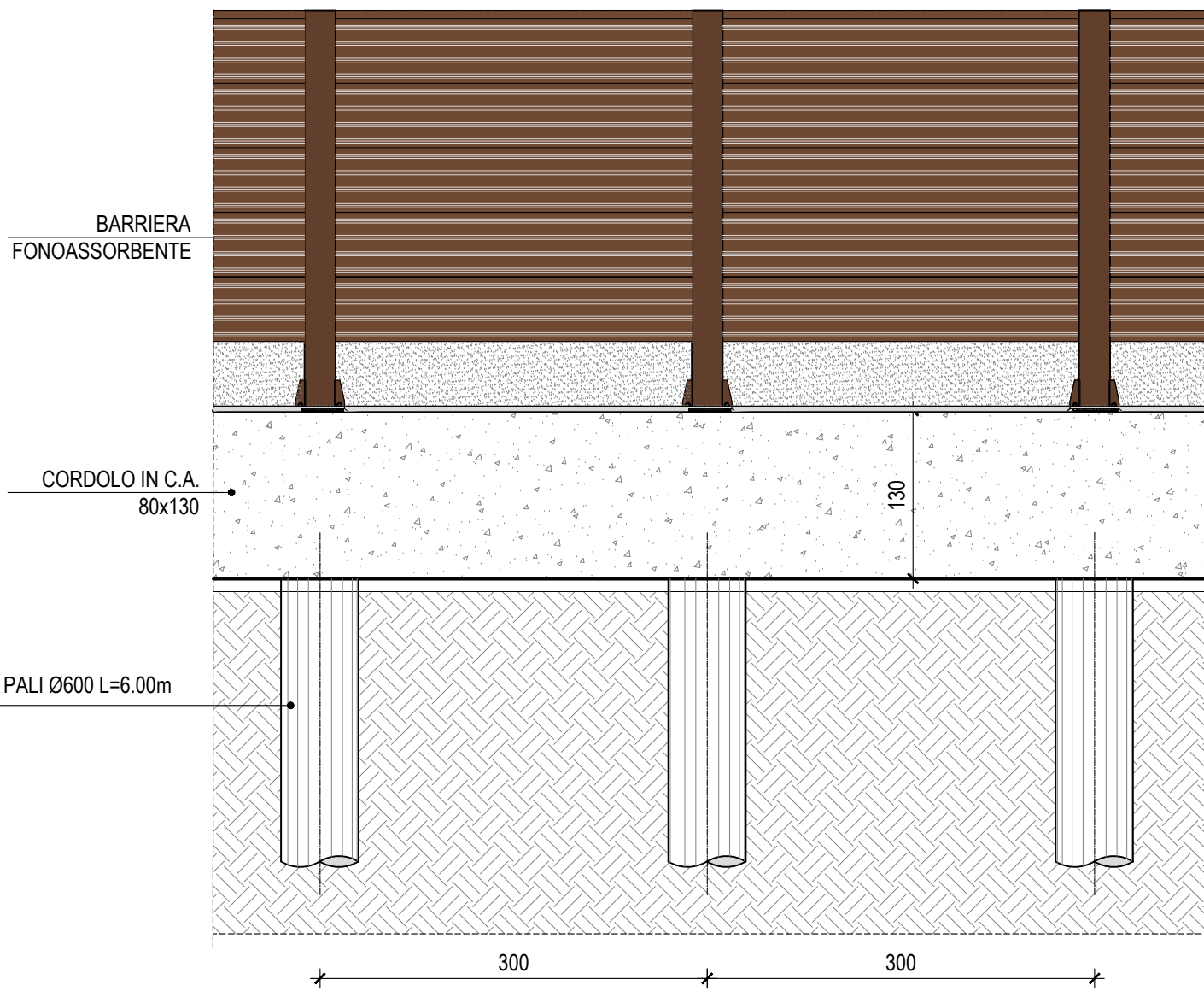
SCALA 1:50



SEZIONE TIPOLOGICA A

PROSPETTO

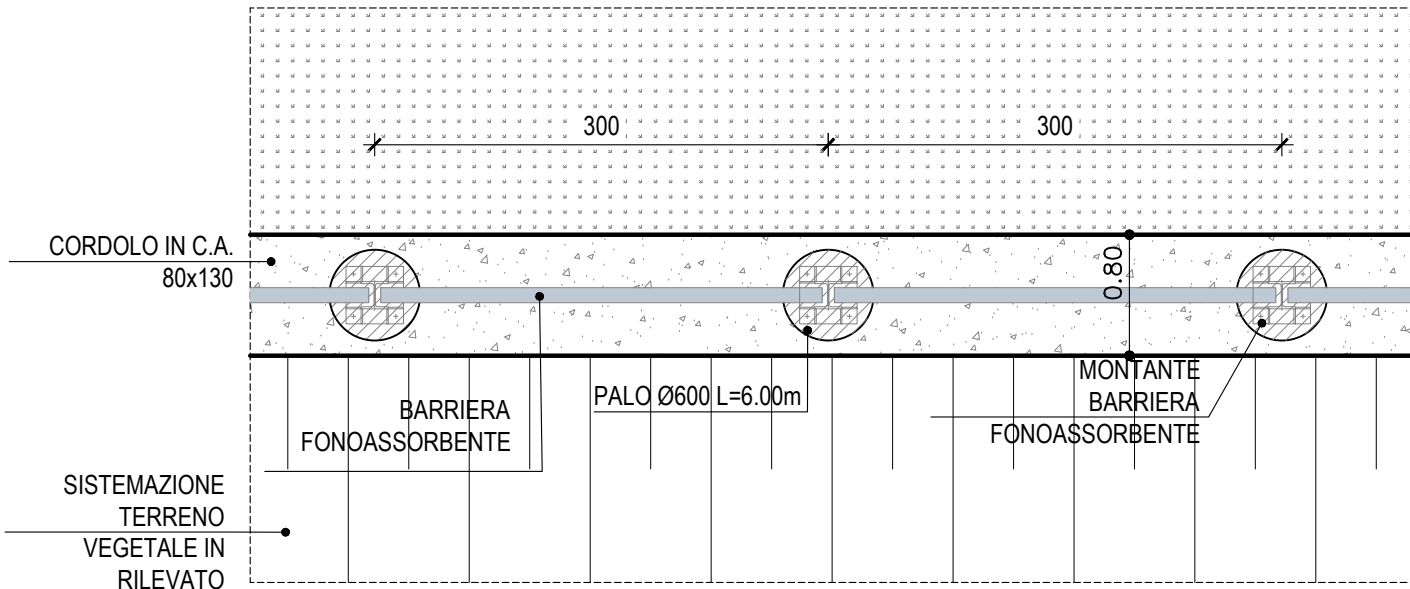
SCALA 1:50



SEZIONE TIPOLOGICA A

PIANTA

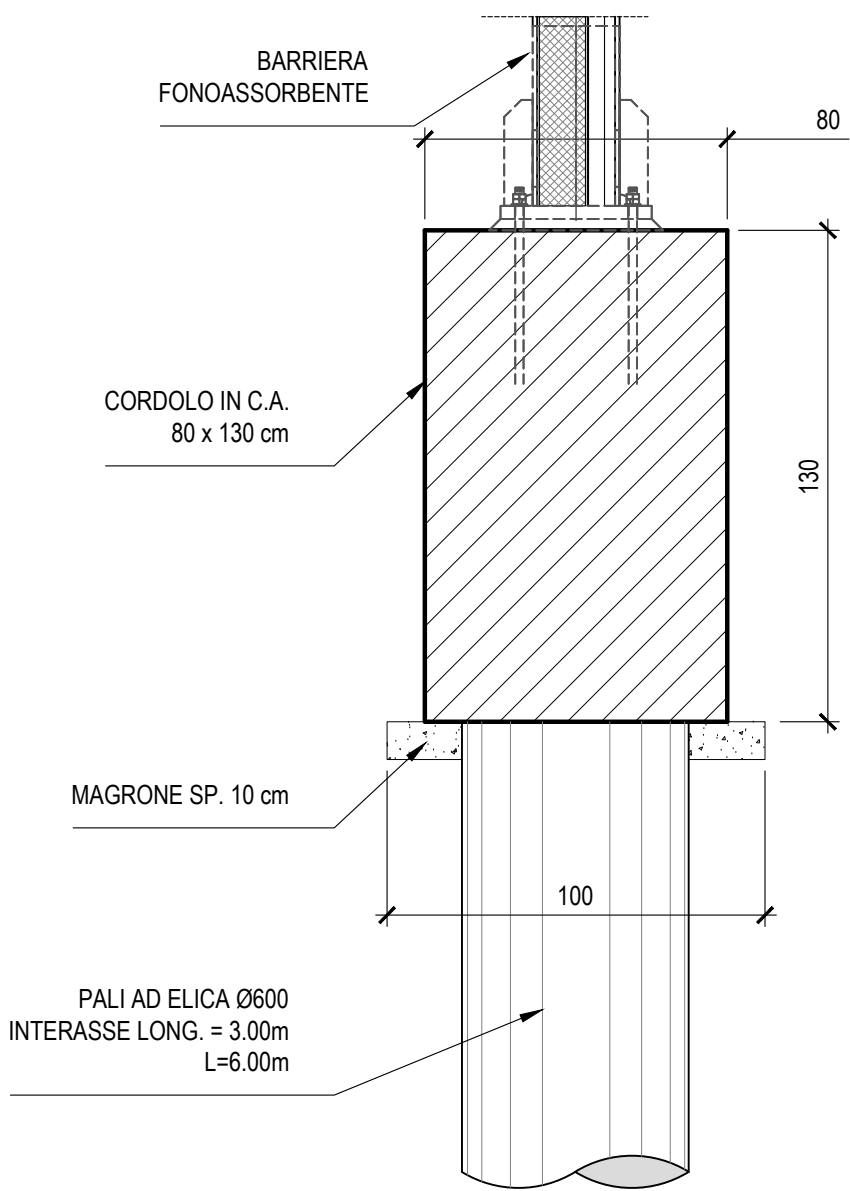
SCALA 1:50



SEZIONE TIPOLOGICA A

CARPENTERIA

SCALA 1:20



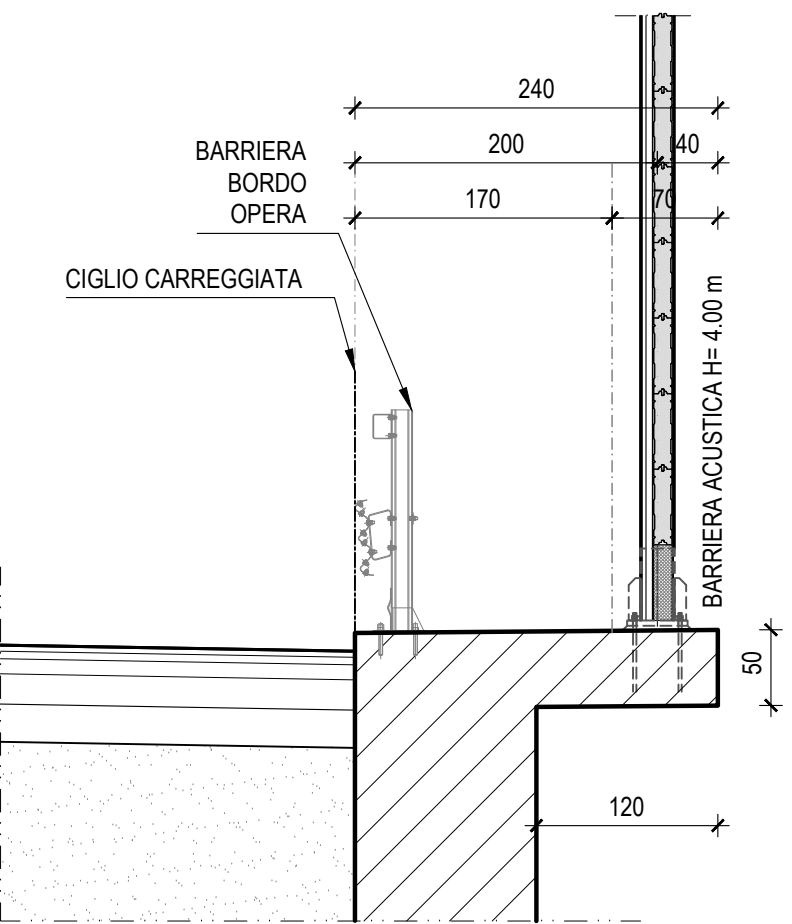
INCIDENZE	
CORDOLO	125 kg/mc
PALO	180 kg/mc

F.O.A. SU OPERA D'ARTE

SEZIONE TIPICA SU SPALLA VIADOTTO RASTIGNANO

BARRIERA ACUSTICA H = 4.00 m

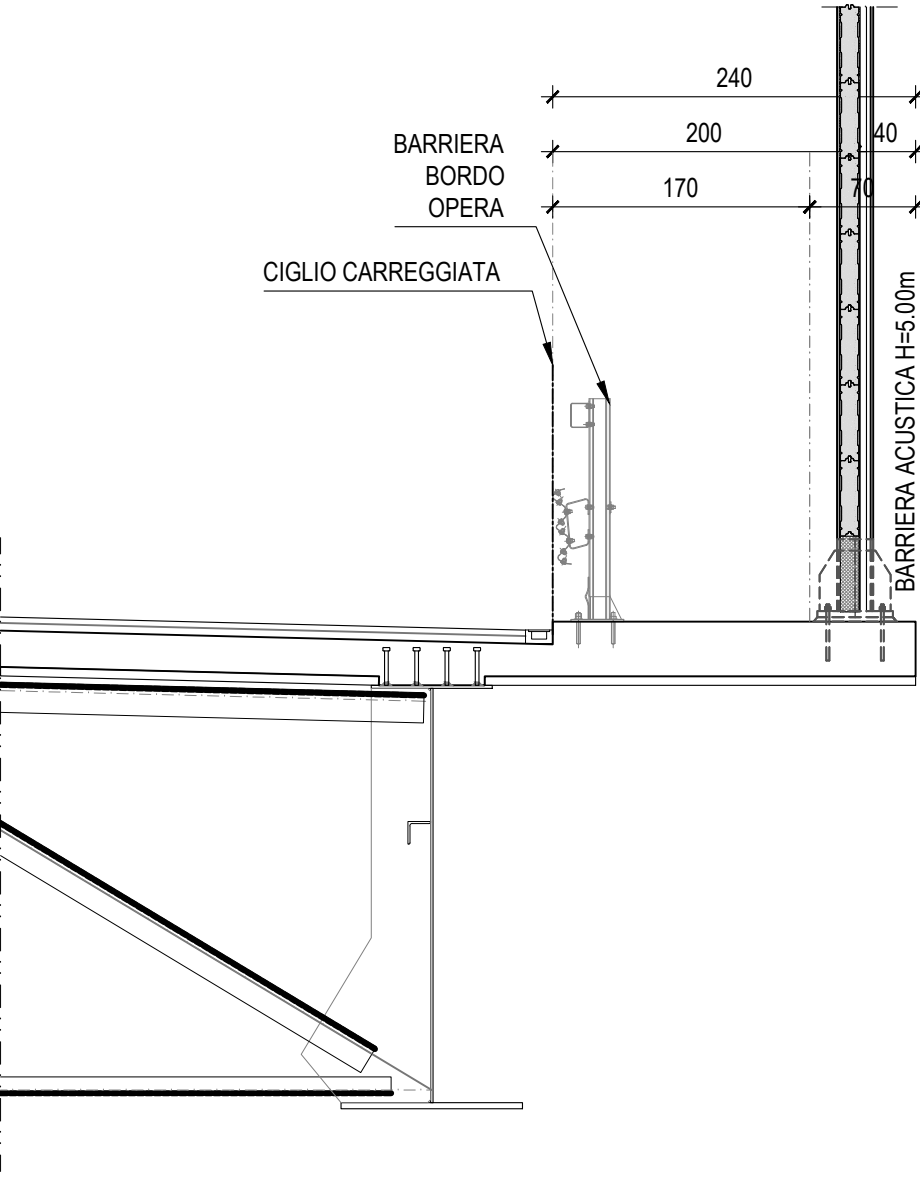
SCALA 1:50



SEZIONE TIPICA SU VIADOTTO RASTIGNANO

BARRIERA ACUSTICA H = 5.00 m

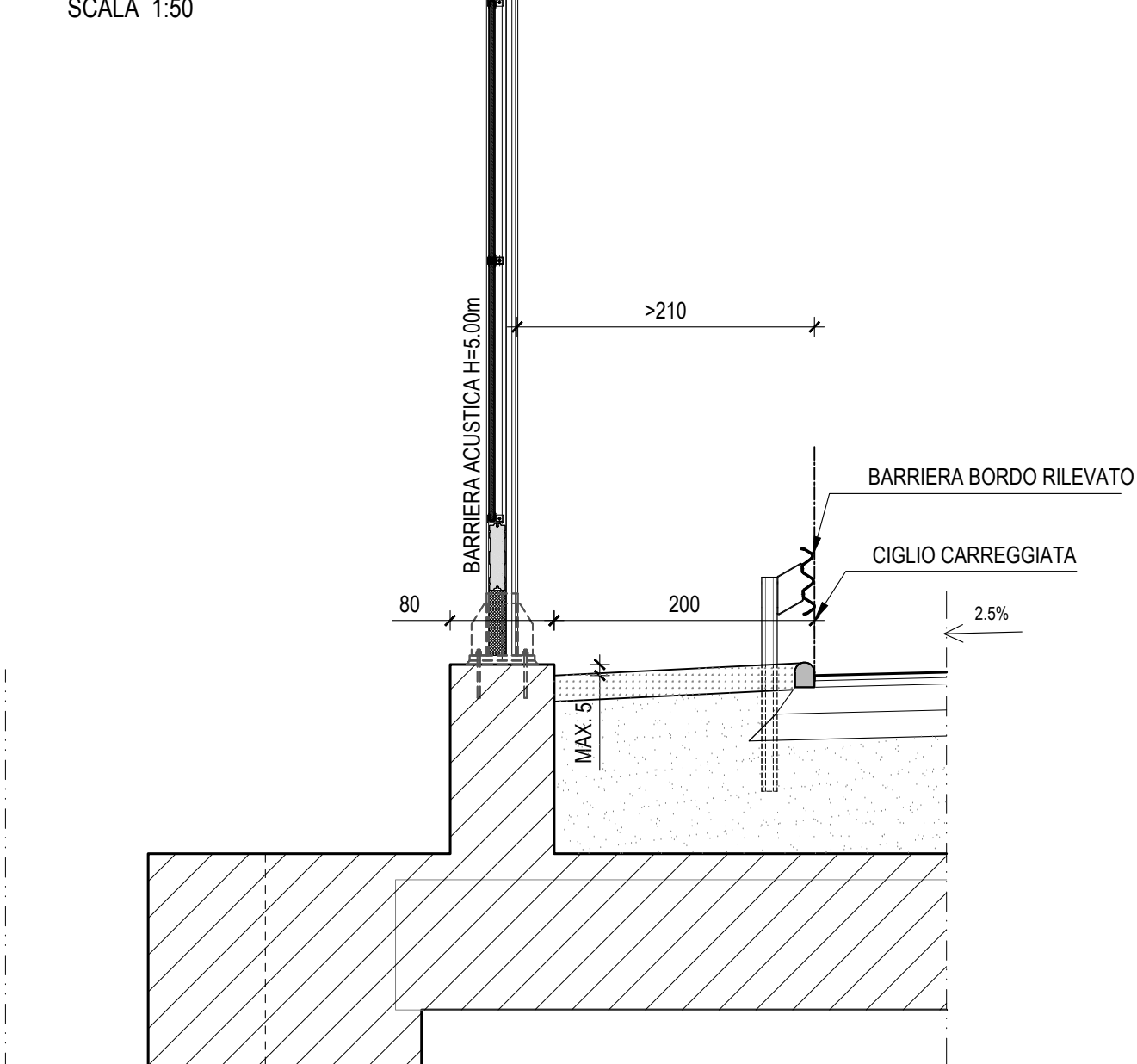
SCALA 1:50



SEZIONE TIPICA SU GALLERIA ARTIFICIALE

BARRIERA ACUSTICA H = 5.00 m

SCALA 1:50



NOTA UNITA' DI MISURA

Nel disegno sono state utilizzate le seguenti unità di misura:

- Per le lunghezze nelle planimetrie e nei profili, METRI (se non diversamente specificato);
- Per le lunghezze delle carpenterie e delle armature delle opere in c.a., CENTIMETRI (se non diversamente specificato);
- Per le lunghezze delle opere metalliche, MILLIMETRI (se non diversamente specificato);
- Per le quote altimetriche, METRI SUL LIVELLO DEL MARE (se non diversamente specificato);
- Per gli angoli nei tracciamenti stradali, GRADI CENTESIMALI (se non diversamente specificato);
- Per gli angoli nelle opere d'arte, GRADI SESSAGESIMALI (se non diversamente specificato).

TABELLA MATERIALI :

CALCESTRUZZO:

PAL:

- Classe C25/30
- Classe di esposizione XC2

MAGRO DI FONDAZIONE (non strutturale):

- Classe C12/15 MPa
- Classe di esposizione X0

FONDAZIONI:

- Classe C28/35 MPa
- Classe di esposizione XC2

PIEDRITTI:

- Classe C32/40 MPa
- Classe di esposizione XF2

SOLETTONE SUPERIORE:

- Classe C32/40 MPa
- Classe di esposizione XF4

LASTRE PREFABBRICATE:

- Classe C35/45 MPa
- Classe di esposizione XF4

MURI:

- Classe C32/40 MPa
- Classe di esposizione XF2

ACCIAIO PER ARMATURE ORDINARIE:

- Acciaio in barre nervate tipo B450C
- fyk > 450 MPa
- ftk > 540 MPa

COPRIFERRO NOMINALE* per pali trivellati (Øpalo>600mm) Cnom.=60.0mm

COPRIFERRO NOMINALE* per fondazioni Cnom.=40.0mm

COPRIFERRO NOMINALE* per elevazioni Cnom.=35.0mm

COPRIFERRO NOMINALE* per solettone sup. Cnom.=35.0mm

* EN 1992-1-1 par. 4.4.1 (2)P

N.B. MATERIALI CONFORMI ALLA NORME UNI EN 206-1 E UNI 11104

PER QUANTO NON SPECIFICATO, IN PARTICOLARE RELATIVAMENTE ALLE CARATTERISTICHE DEI MATERIALI, ALLE SPECIFICHE PER L'ESECUZIONE DEI LAVORI ED AI CONTROLLI DA ESEGUIRE, SI DOVRA' FARE RIFERIMENTO ALLE NORME TECNICHE D'APPALTO.



AREA SERVIZI TERRITORIALI METROPOLITANI

Servizio Progettazione Costruzioni e Manutenzione Strade

INTERVENTO FINANZIATO NELL'AMBITO DEL PATTO PER BOLOGNA

VARIANTE ALLA S.P. 65 "DELLA FUTA"

NODO DI RASTIGNANO - 2° LOTTO DI COMPLETAMENTO
TRATTO COMPRESO TRA SVINCOLO DI RASTIGNANO E PONTE DELLE OCHE
NEI COMUNI DI SAN LAZZARO DI SAVENA, BOLOGNA E PIANORO

PROGETTO DEFINITIVO

CORPO STRADALE

OPERE COMPLEMENTARI — BARRIERE ACUSTICHE

TIPOLOGICI

ABACO FONDAZIONI

IL PROGETTISTA SPECIALISTICO Ing. Lucia Ferretti Torricelli Ord. Ingg. Brescia N.2188 RESPONSABILE STRUTTURE	IL RESPONSABILE INTEGRAZIONE PRESTAZIONI SPECIALISTICHE Ing. Raffaele Rinaldesi Ord. Ingg. Macerata N. A1068	IL DIRETTORE TECNICO Ing. Orlando Mazza Ord. Ingg. Pavia N. 1496 PROGETTAZIONE NUOVE OPERE AUTOSTRADALI
--	---	---

CODICE IDENTIFICATIVO				Ordinatore:	
RIFERIMENTO PROGETTO				RIFERIMENTO ELABORATO	
Codice Commessa	Libro	Segno	Foglio	Disegno	Disegno
111444	0001	PD	000000	000000	000000
STR0005					1:50-1:20
PROJECT MANAGER:				SUPPORTO SPECIALISTICO:	
Ing. Raffaele Rinaldesi				ENSER	
Ord. Ingg. Macerata N. A1068				SOCIETA' DI INGEGNERIA	
REDATTO:				VERIFICATO:	

VISTO DEL PROPRIETARIO DELLE OPERE

CITTÀ METROPOLITANA DI BOLOGNA

IL RESPONSABILE UNICO DEL PROCEDIMENTO

Ing. Pietro Luminari

VISTO DEL CONCEDENTE

CITTÀ METROPOLITANA DI BOLOGNA

Ministero delle Infrastrutture e dei Trasporti

DIPARTIMENTO PER LE INFRASTRUTTURE, GLI APPALTI, I SERVIZI E IL PERSONALE

STRUTTURE DI INFRASTRUTTURE E CONCESSIONI AUTOSTRADALI