

TABELLA MATERIALI :

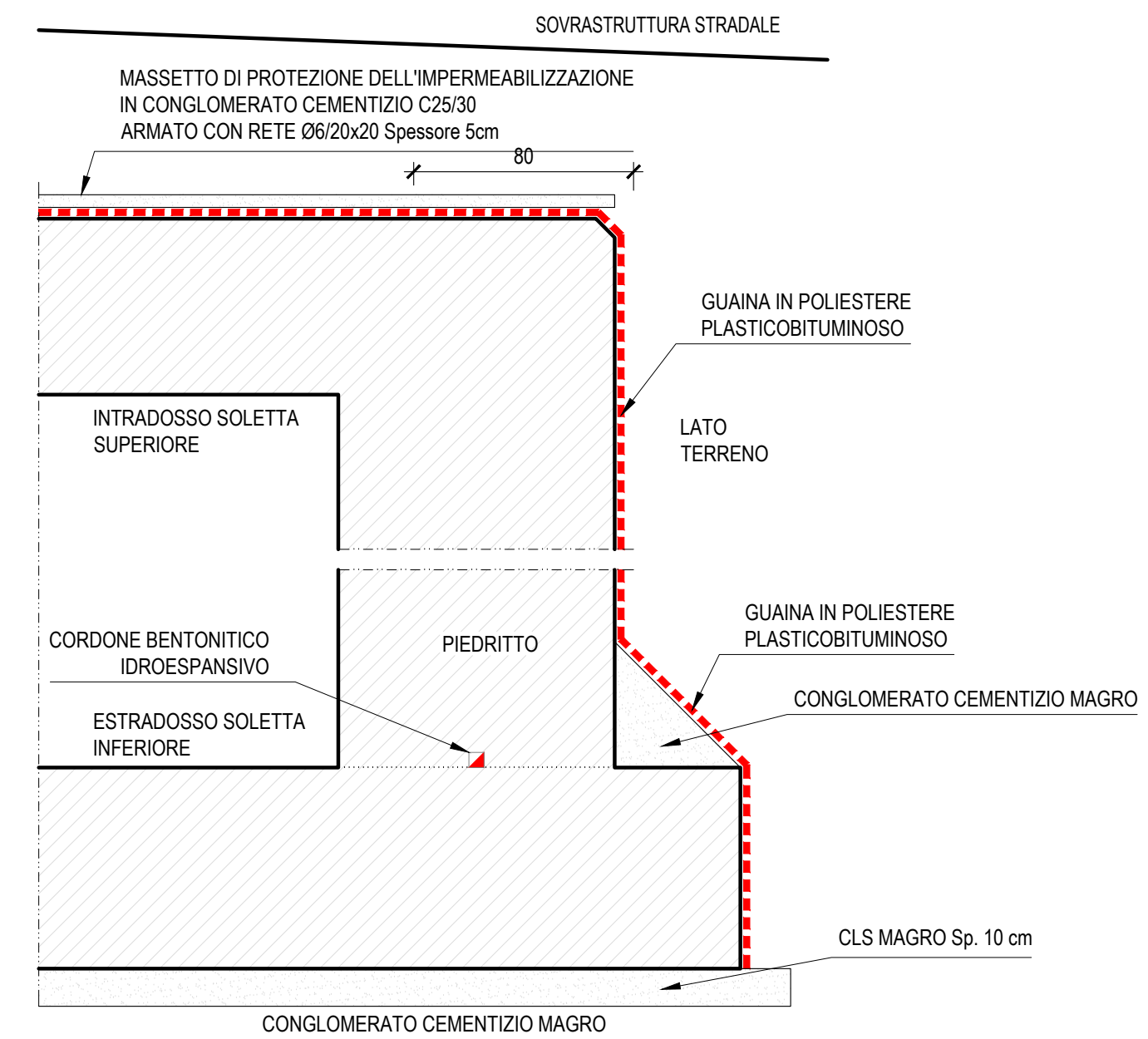
CALCESTRUZZO :
Secondo EN206 – CNR UNI 11104
PALLI
- Classe C25/30
- Classe di esposizione Xf2
MURO PER SOTTOFONDAZIONE:
- Classe C12/15
- Classe di esposizione Xf2
FONDAZIONI PILE, SPALLE E MURI:
- Classe C28/30
- Classe di esposizione Xf2
ELEVAZIONI PILE:
- Classe C32/40
- Classe di esposizione Xf2
PULVINO:
- Classe C32/40
- Classe di esposizione Xf4
ELEVAZIONI MURI:
- Classe C28/35
- Classe di esposizione Xf2
ELEVAZIONI SPALLE:
- Classe C32/40
- Classe di esposizione Xf2
SOLETTI IN C.A., CONSOLI, BAGGIO:
- Classe C35/45
- Classe di esposizione Xf4
CORPELLE:
- Classe C35/45
- Classe di esposizione Xf4

COPRIFRESO NOMINALE per pali trivellati (spalto=600mm) Cnom.=60.0mm
COPRIFRESO NOMINALE per solette Cnom.=35.0mm
COPRIFRESO NOMINALE per rilevati Cnom.=35.0mm
COPRIFRESO NOMINALE per fondazioni Cnom.=40.0mm
IN D. 1992-1-1 per 4.4.1 (2)P

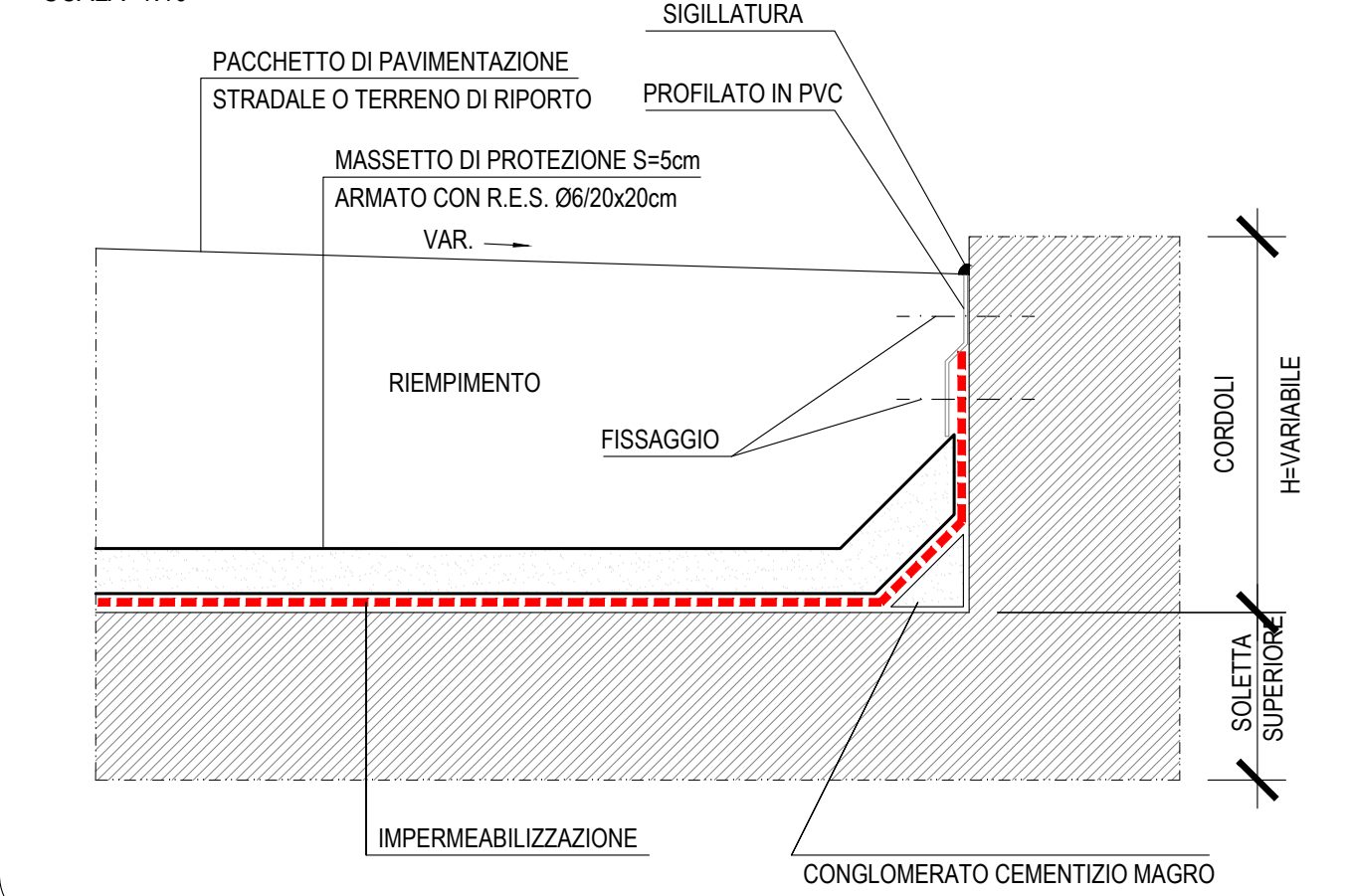
ACCIAIO PER C.A.:
Secondo NTC 2008 (DM 14/01/2008)
tipo B450C f_{yk} ≥ 450MPa
f_{tk} ≥ 540MPa

PER QUANTITÀ NON SPECIFICATO, IN PARTICOLARE RELATIVAMENTE ALLE
CARATTERISTICHE DEI MATERIALI ALLE SPECIFICHE PER L'ESECUZIONE DEI
LAVORI ED AI CONTROLLI DA ESEGUIRE, SI DOVRÀ FARE RIFERIMENTO ALLE
NORME TECNICHE D'APPALTO.

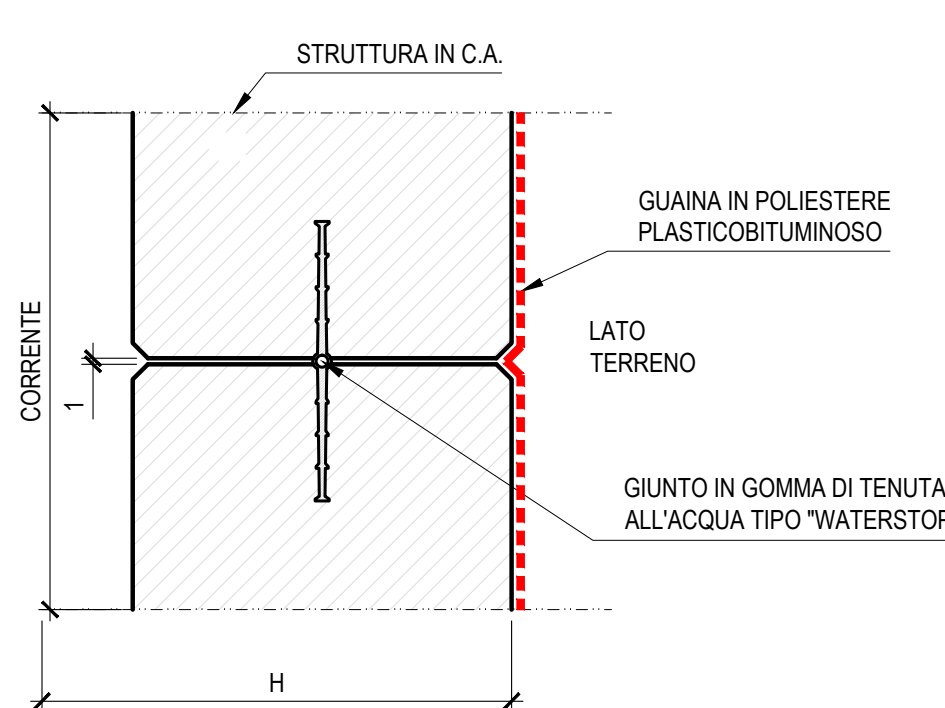
DETTAGLI IMPERMEABILIZZAZIONE SCATOLARE
SCALA 1:25



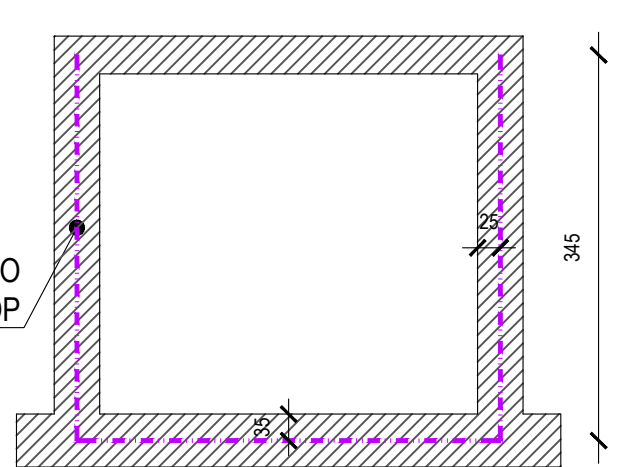
CORDOLI AD ESTRADOSSO SCATOLARI
PARTICOLARE RISVOLTO IMPERMEABILIZZAZIONE SU SOLETTA DI COPERTURA
SCALA 1:10



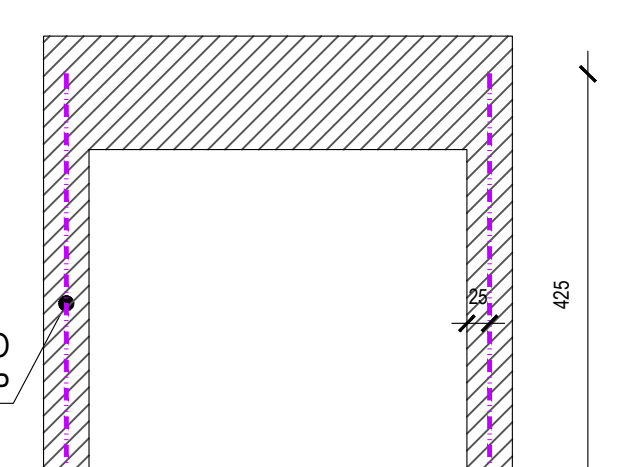
IMPERMEABILIZZAZIONE SCATOLARE, MURI AD "U"
PARTICOLARE SU GIUNTI
SCALA 1:25



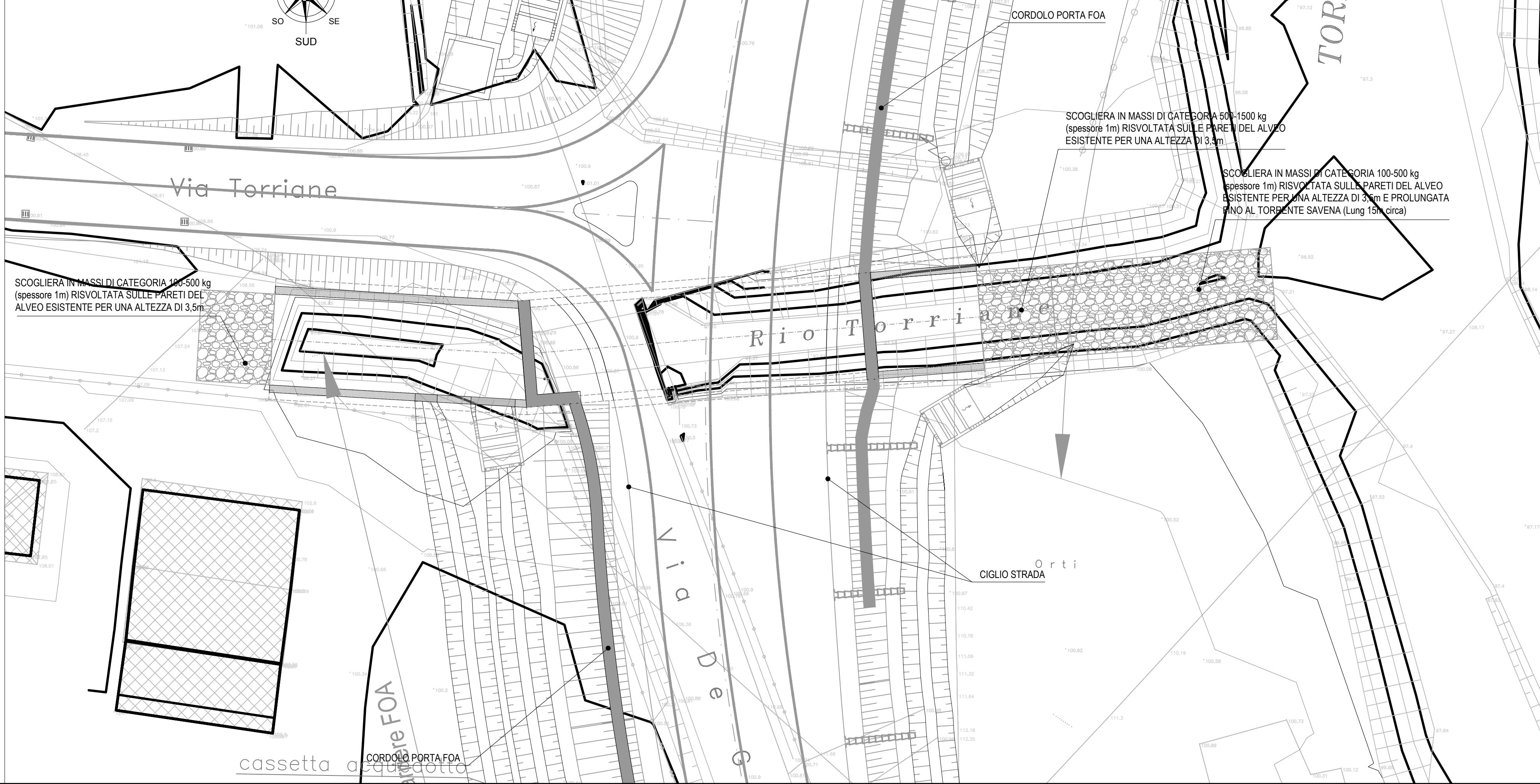
DETTAGLIO POSIZIONE WATER-STOP
Collegamento scatolare-muri lato monte
Scala 1:100



DETTAGLIO POSIZIONE WATER-STOP
Collegamento scatolare-muri lato valle
Scala 1:100



STRALCIO PLANIMETRICO
SCALA 1:200



**CITTÀ
METROPOLITANA
DI BOLOGNA**

AREA SERVIZI TERRITORIALI METROPOLITANI
Ufficio Progettazione Costruzioni e Manutenzione S

INTERVENTO FINANZIATO NELL'AMBITO DEL PATTO PER BOLOGNA

VARIANTE ALLA S.P. 65 "DELLA FUTA"


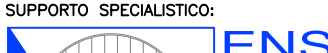
NODO DI RASTIGNANO - 2° LOTTO DI COMPLETAMENTO
TRATTO COMPRESO TRA SVINCOLO DI RASTIGNANO E PONTE DELLE OCHE
NEI COMUNI DI SAN LAZZARO DI SAVENA, BOLOGNA E PIANORO

PROGETTO DEFINITIVO
CORPO STRADALE

OPERE D'ARTE MINOR

SCATOLARE IDRAULICO RIO TORRIANE

SCATOLARE RIO TORRIANE - CARPENTERIA

I. PROGETTISTA SPECIALISTICO Ing. Lucio Farretti Torricelli Ord. Ingeg. Brescia N.2189 RESPONSABILE STRUTTURE										II. RESPONSABILE INTEGRAZIONE PRESTAZIONI SPECIALISTICHE Ing. Raffaele Rinaldi Ord. Ingeg. Macerata N. A1068										III. DIRETTORE TECNICO Ing. Dario Manno Ord. Ingeg. Napoli N. 1496 PROTEZIONE NUOVE OPERE AUTOTRADATI																			
																														Coordinate:									
MISURAZIONE PROGETTAZIONE										CODICE IDENTIFICATIVO										RISERVAZIONE CALIBRATURA																			
Codice Comm.		Cognome Progettista		Fase		Descr. Parametri		MATERIALE DESCRITTORE		DATA STIPULA		Chi Descrive		Programma		App.																							
111444		P		D		00000000000000000000		O		S		T		R		0011		---																					
																														Scala: VOLUME									
										PROJECT MANAGER: Ing. Raffaele Rinaldi Ord. Ingeg. Macerata N. A1068										SUPPORTO SPECIALIZZATO: 										REVISIONE: n. _____ del _____ 01 FEBBRAIO 2018									
REDATTO:										VERIFICATO:										1 _____ 2 _____ 3 _____ 4 _____																			

VISTO DEL PROPRIETARIO DELLE OPERE

CITTA' METROPOLITANA DI BOLOGNA
IL RESPONSABILE E' UNICO DEL PROCEDIMENTO

VISTO DEL CONCEDENT

МОНАСТЫРЬ