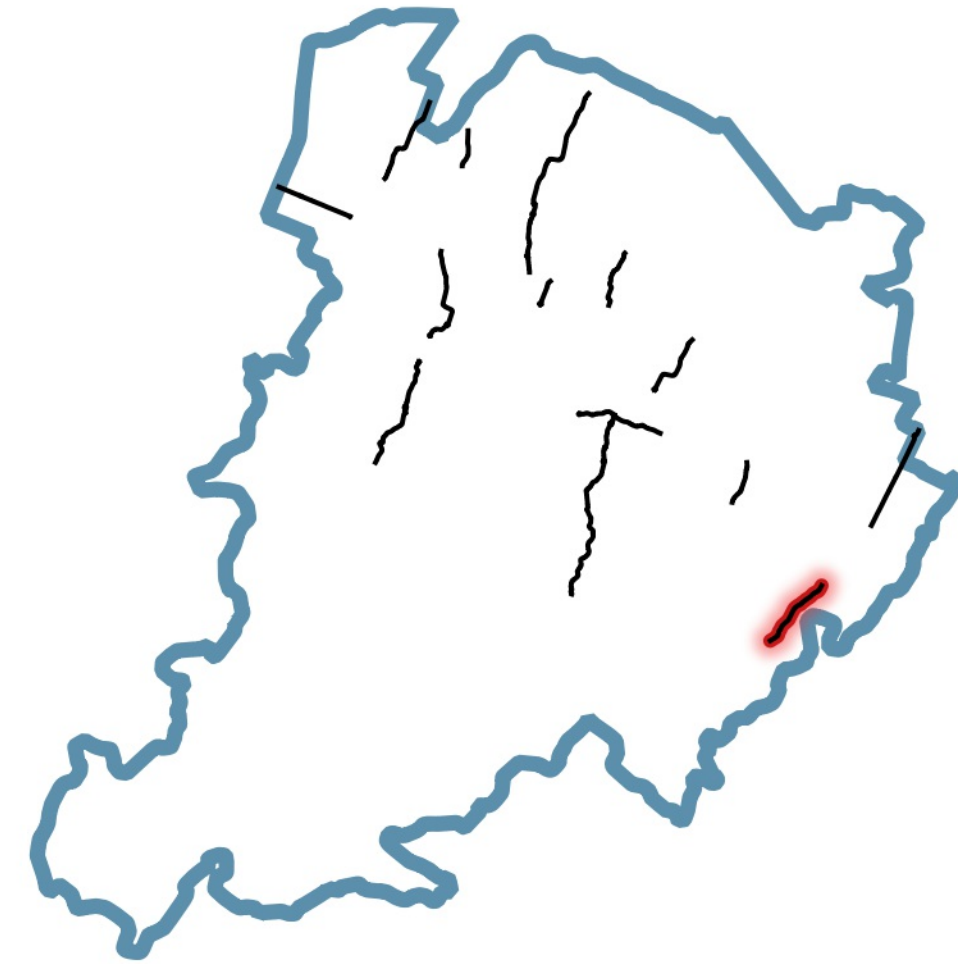




**CITTÀ METROPOLITANA
DI BOLOGNA**



INQUADRAMENTO TERRITORIALE – AREA DI CALCOLO

D. Lgs. 19/08/2005, n. 194 "Attuazione della direttiva 2002/49/CE relativa alla determinazione e alla gestione del rumore ambientale"

MAPPATURA ACUSTICA IV CICLO DI AGGIORNAMENTO (2022)

CITTÀ METROPOLITANA DI BOLOGNA (CA_IT_RD_0062)

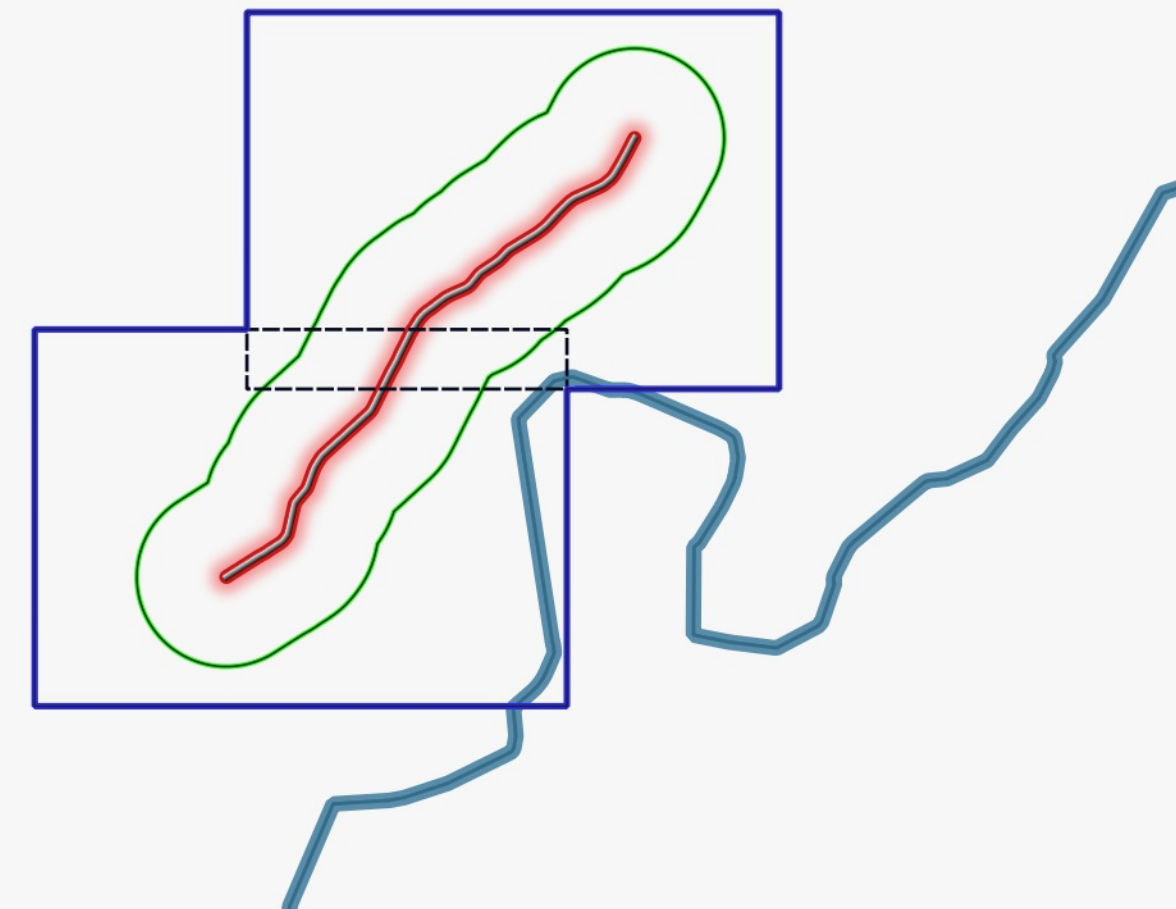
(Rete Stradale Provinciale assi stradali principali con flusso veicolare superiore ai 3 milioni di veicoli/anno)

MAPPATURA ACUSTICA DEL RUMORE STRADALE - Lnight
RD_IT_0062_NoiseContours_majorRoadsIncludingAgglomeration_Lnight_020_2022

CODICE IDENTIFICATIVO: RD_IT_0062_020
DENOMINAZIONE: SP 610 SELICE O MONTANARA IMOLESE

Data di consegna: 31/03/2022
Revisione: Rev.1

FORMATO A0 SCALA 1:5.000



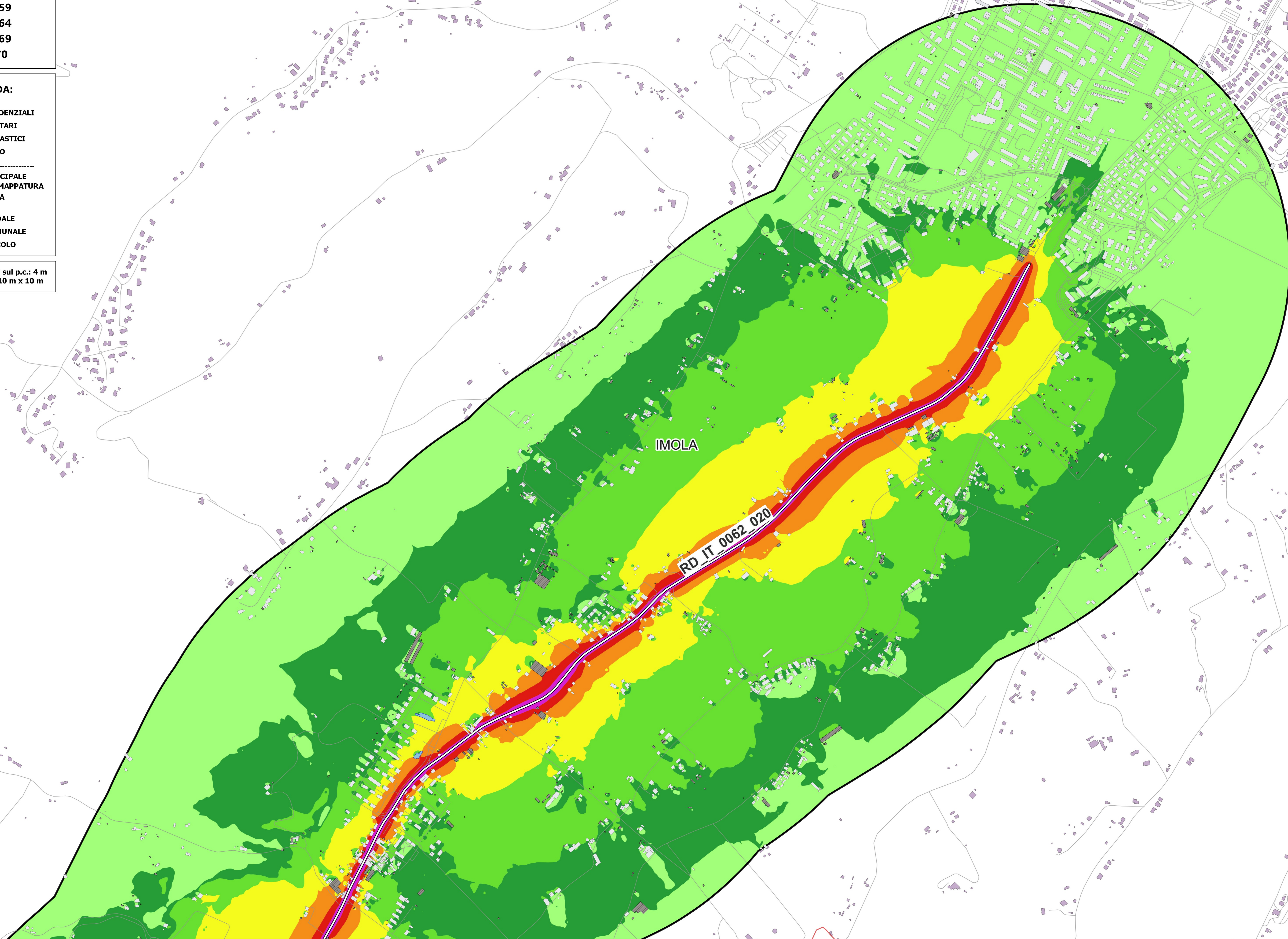
Lnight dB(A)

- < 40
- 40 - 44
- 45 - 49
- 50 - 54
- 55 - 59
- 60 - 64
- 65 - 69
- >= 70

LEGENDA:

- EDIFICATO
- EDIFICI RESIDENZIALI
 - EDIFICI SANITARI
 - EDIFICI SCOLASTICI
 - EDIFICI ALTRO
-
- STRADA PRINCIPALE
OGGETTO DI MAPPATURA
 - ALTRA STRADA
PRINCIPALE
 - GRAFO STRADALE
 - CONFINE COMUNALE
 - AREA DI CALCOLO

Altezza della griglia sul p.c.: 4 m
Griglia di calcolo: 10 m x 10 m



FORMATO A0 - Scala 1:5000

0 250 500 750 m

MAPPATURA ACUSTICA DEL RUMORE STRADALE - Lnight

CODICE IDENTIFICATIVO: RD_IT_0062_020 DENOMINAZIONE: SP 610 SELICE O MONTANARA IMOLESE TAV. 1/2



Lnight dB(A)

- < 40
- 40 - 44
- 45 - 49
- 50 - 54
- 55 - 59
- 60 - 64
- 65 - 69
- >= 70

LEGENDA:

- EDIFICATO**
- EDIFICI RESIDENZIALI
 - EDIFICI SANITARI
 - EDIFICI SCOLASTICI
 - EDIFICI ALTRO
-
- STRADA PRINCIPALE OGGETTO DI MAPPATURA
 - ALTRA STRADA PRINCIPALE
 - GRAFO STRADALE
 - CONFINE COMUNALE
 - AREA DI CALCOLO

Altezza della griglia sul p.c.: 4 m
Griglia di calcolo: 10 m x 10 m



CASALFIUMANESE

IMOLA

BORGO TOSSIGNANO

RD_IT_0062_020

FORMATO A0 - Scala 1:5000



MAPPATURA ACUSTICA DEL RUMORE STRADALE - Lnight

CODICE IDENTIFICATIVO: RD_IT_0062_020 DENOMINAZIONE: SP 610 SELICE O MONTANARA IMOLESE TAV. 2/2

