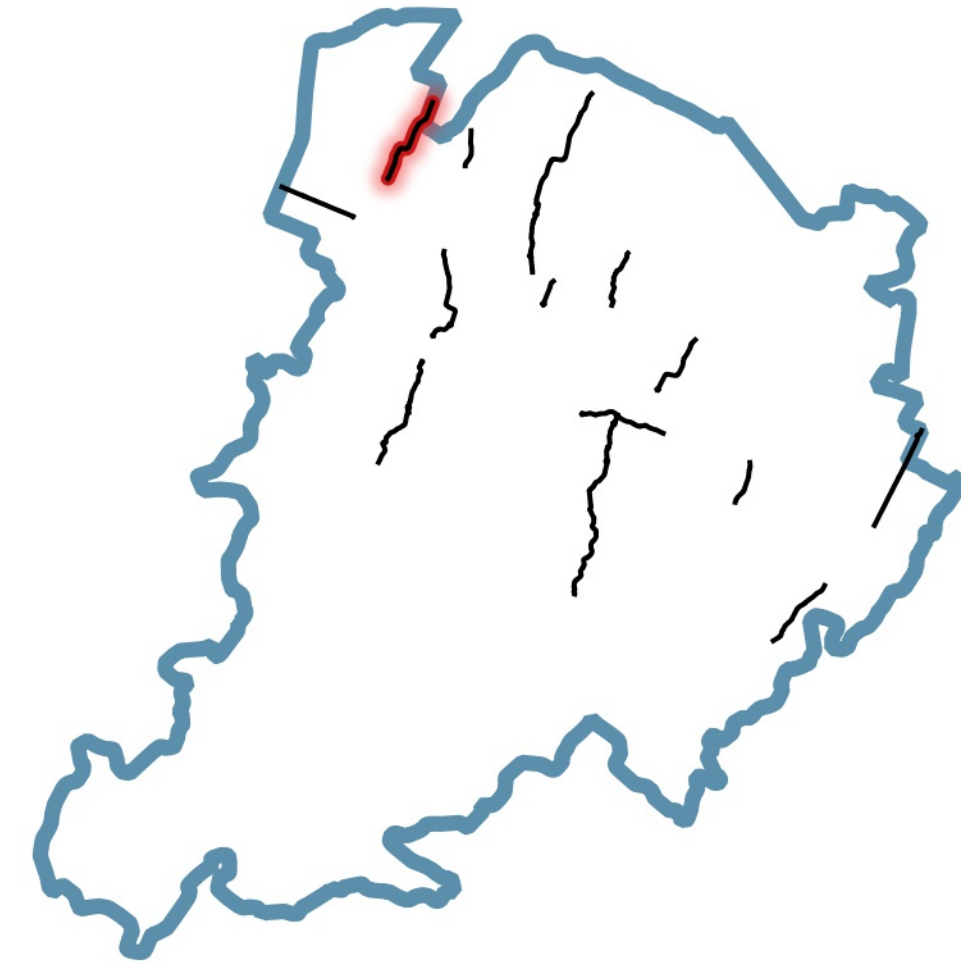


**CITTÀ METROPOLITANA  
DI BOLOGNA**



INQUADRAMENTO TERRITORIALE – AREA DI CALCOLO

**D. Lgs. 19/08/2005, n. 194 "Attuazione della direttiva 2002/49/CE relativa alla determinazione e alla gestione del rumore ambientale"**

MAPPATURA ACUSTICA IV CICLO DI AGGIORNAMENTO (2022)

**CITTÀ METROPOLITANA DI BOLOGNA (CA\_IT\_RD\_0062)**

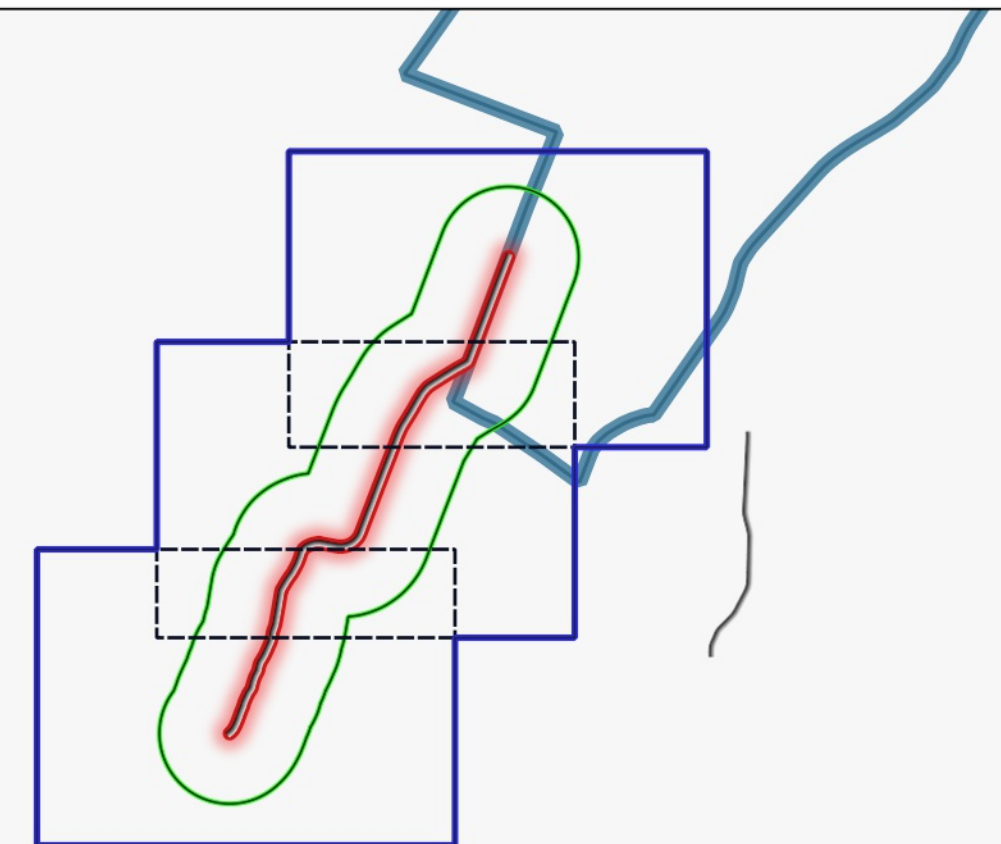
(Rete Stradale Provinciale assi stradali principali con flusso veicolare superiore ai 3 milioni di veicoli/anno)

MAPPATURA ACUSTICA DEL RUMORE STRADALE - L<sub>night</sub>  
RD\_IT\_0062\_NoiseContours\_majorRoadsIncludingAgglomeration\_L<sub>night</sub>\_016\_2022

CODICE IDENTIFICATIVO: RD\_IT\_0062\_016  
DENOMINAZIONE: SP 255 DI SAN MATTEO DECIMA

Data di consegna: 31/03/2022  
Revisione: Rev.1

FORMATO A0 SCALA 1:5.000





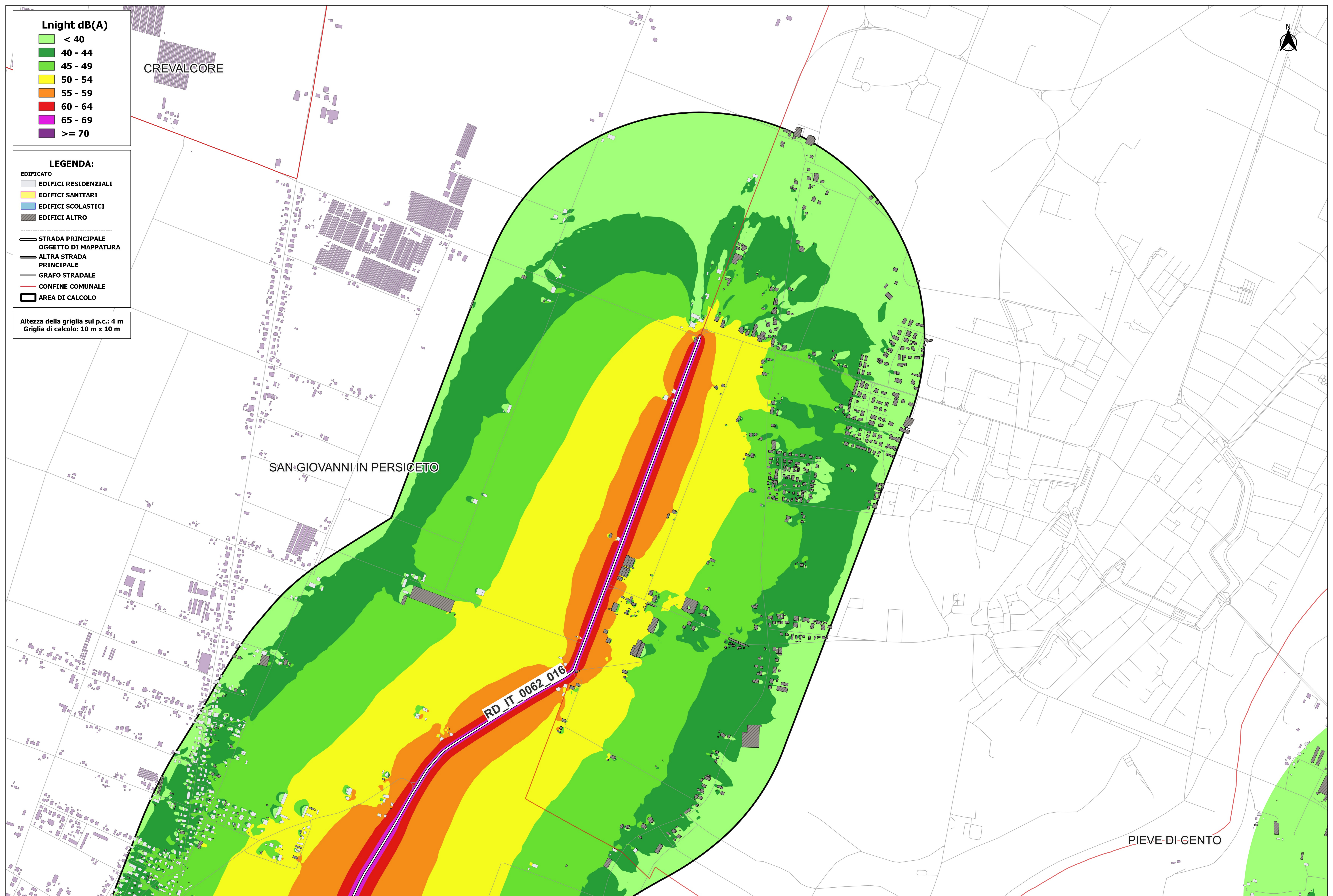
**Lnight dB(A)**

- < 40
- 40 - 44
- 45 - 49
- 50 - 54
- 55 - 59
- 60 - 64
- 65 - 69
- >= 70

**LEGENDA:**

- EDIFICATO
- EDIFICI RESIDENZIALI
  - EDIFICI SANITARI
  - EDIFICI SCOLASTICI
  - EDIFICI ALTRO
- STRADA PRINCIPALE  
OGGETTO DI MAPPATURA
- ALTRA STRADA  
PRINCIPALE
- GRAFO STRADALE
- CONFINE COMUNALE
- AREA DI CALCOLO

Altezza della griglia sul p.c.: 4 m  
Griglia di calcolo: 10 m x 10 m

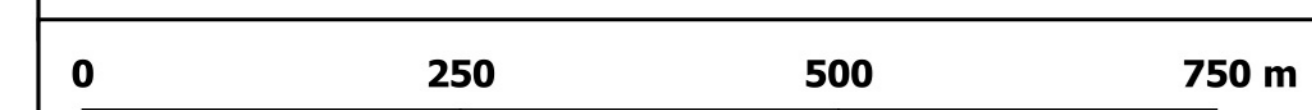


CREVALCORE

SAN GIOVANNI IN PERSICETO

PIEVE DI CENTO

FORMATO A0 - Scala 1:5000



**MAPPATURA ACUSTICA DEL RUMORE STRADALE - Lnight**

CODICE IDENTIFICATIVO: RD\_IT\_0062\_016 DENOMINAZIONE: SP 255 DI SAN MATTEO DECIMA TAV. 1/3





**Lnight dB(A)**

- < 40
- 40 - 44
- 45 - 49
- 50 - 54
- 55 - 59
- 60 - 64
- 65 - 69
- >= 70

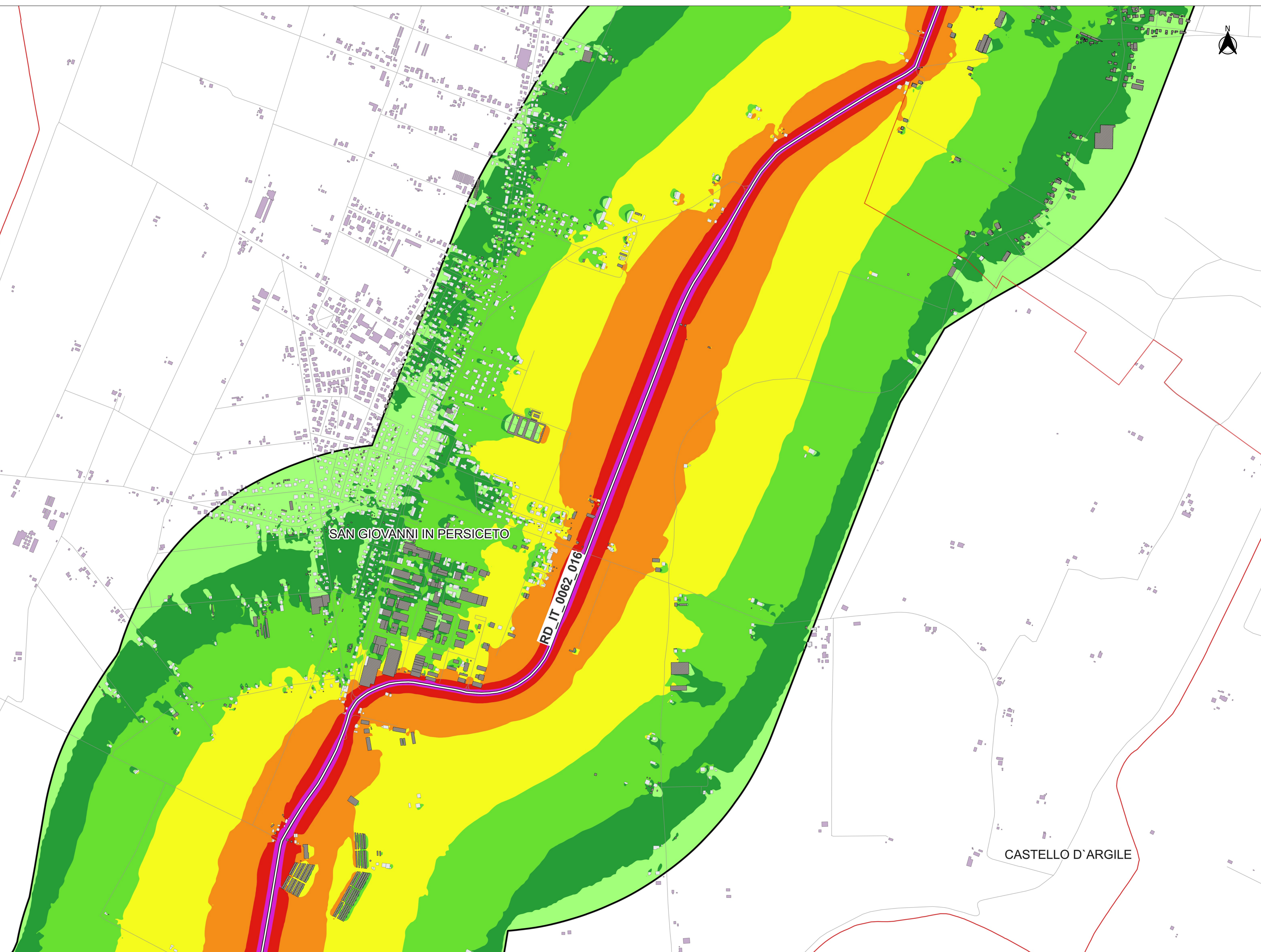
**LEGENDA:**

EDIFICATO

- EDIFICI RESIDENZIALI
- EDIFICI SANITARI
- EDIFICI SCOLASTICI
- EDIFICI ALTRO

- STRADA PRINCIPALE  
OGGETTO DI MAPPATURA
- ALTRA STRADA  
PRINCIPALE
- GRAFO STRADALE
- CONFINE COMUNALE
- AREA DI CALCOLO

Altezza della griglia sul p.c.: 4 m  
Griglia di calcolo: 10 m x 10 m



SAN GIOVANNI IN PERSICETO

RD\_IT\_0062\_016

CASTELLO D'ARGILE

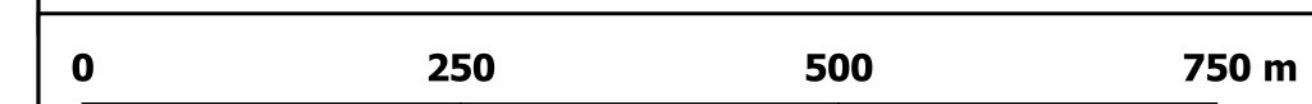
FORMATO A0 - Scala 1:5000

MAPPATURA ACUSTICA DEL RUMORE STRADALE - Lnight

CODICE IDENTIFICATIVO: RD\_IT\_0062\_016

DENOMINAZIONE: SP 255 DI SAN MATTEO DECIMA

TAV. 2/3





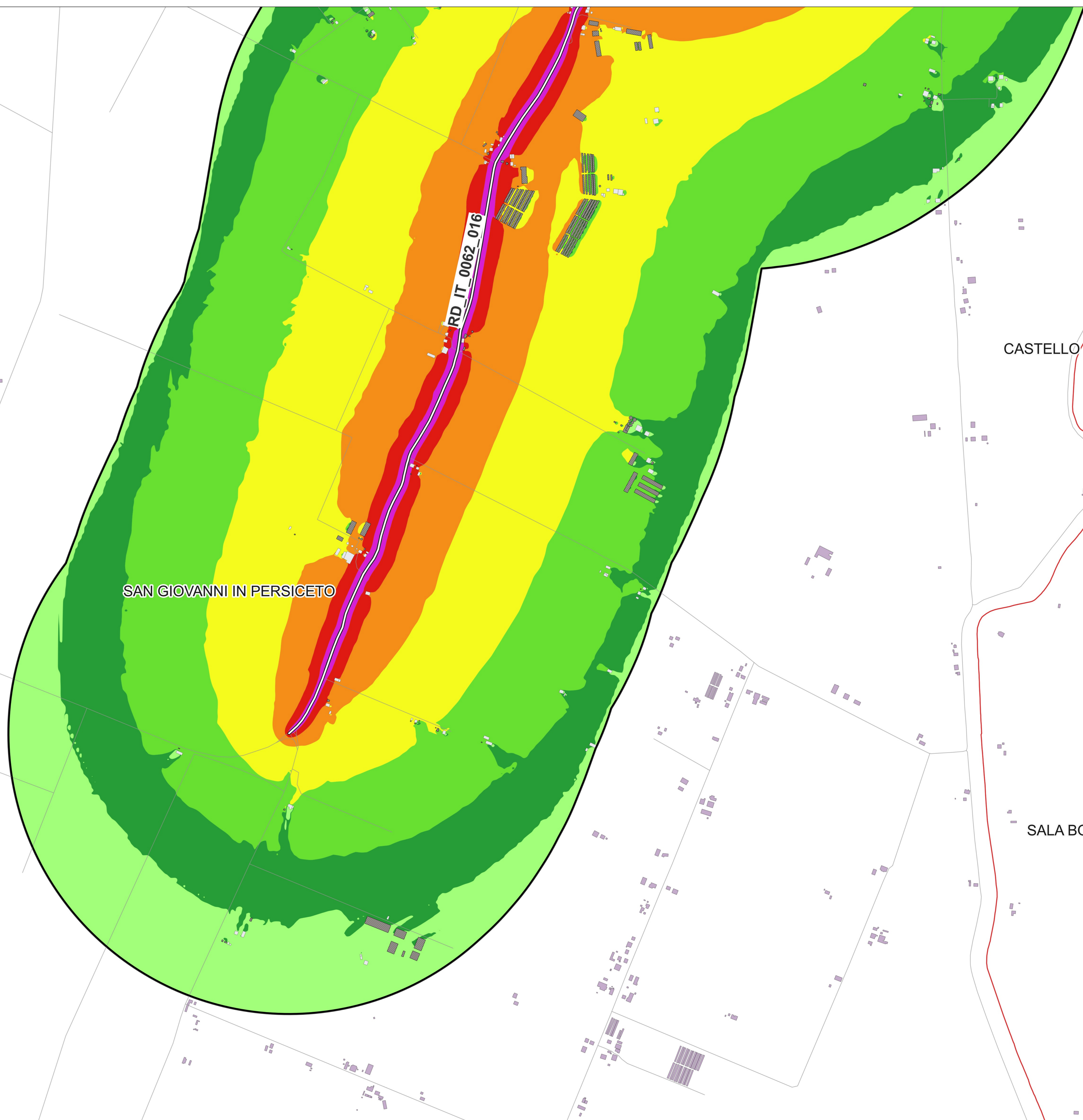
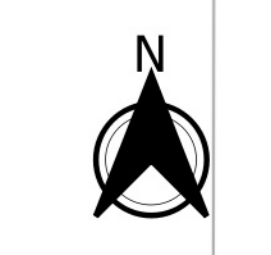
**Ln<sub>night</sub> dB(A)**

- < 40
- 40 - 44
- 45 - 49
- 50 - 54
- 55 - 59
- 60 - 64
- 65 - 69
- >= 70

**LEGENDA:**

- EDIFICATO**
- EDIFICI RESIDENZIALI
  - EDIFICI SANITARI
  - EDIFICI SCOLASTICI
  - EDIFICI ALTRO
- 
- STRADA PRINCIPALE
  - OGGETTO DI MAPPATURA
  - ALTRA STRADA PRINCIPALE
  - GRAFO STRADALE
  - CONFINE COMUNALE
  - AREA DI CALCOLO

Altezza della griglia sul p.c.: 4 m  
Griglia di calcolo: 10 m x 10 m



LOGNESE

CASTELLO D'ARGILE

SAN GIOVANNI IN PERSICETO

SALA BOLOGNESE

FORMATO A0 - Scala 1:5000



**MAPPATURA ACUSTICA DEL RUMORE STRADALE - Ln<sub>night</sub>**

**CODICE IDENTIFICATIVO: RD\_IT\_0062\_016 DENOMINAZIONE: SP 255 DI SAN MATTEO DECIMA TAV. 3/3**

