

INQUADRAMENTO TERRITORIALE – AREA DI CALCOLO

D. Lgs. 19/08/2005, n. 194 "Attuazione della direttiva 2002/49/CE relativa alla determinazione e alla gestione del rumore ambientale"

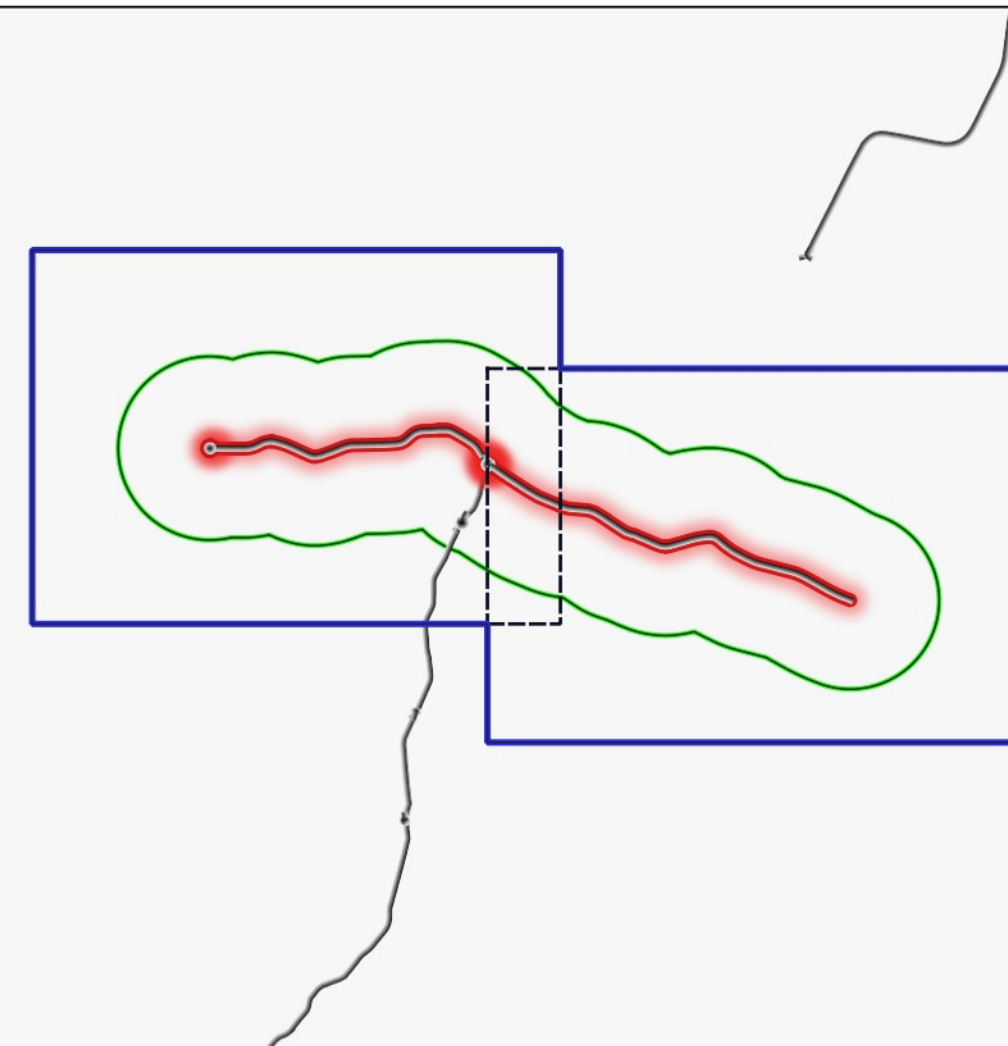
MAPPATURA ACUSTICA IV CICLO DI AGGIORNAMENTO (2022)

CITTÀ METROPOLITANA DI BOLOGNA (CA_IT_RD_0062)

(Rete Stradale Provinciale assi stradali principali con flusso veicolare superiore ai 3 milioni di veicoli/anno)

MAPPATURA ACUSTICA DEL RUMORE STRADALE - L_{night}
RD_IT_0062_NoiseContours_majorRoadsIncludingAgglomeration_L_{night}_009_2022

CODICE IDENTIFICATIVO: RD_IT_0062_009
DENOMINAZIONE: SP 31 COLUNGA



Ln_{night} dB(A)

- < 40
- 40 - 44
- 45 - 49
- 50 - 54
- 55 - 59
- 60 - 64
- 65 - 69
- >= 70

LEGENDA:

- EDIFICATO**
- EDIFICI RESIDENZIALI
 - EDIFICI SANITARI
 - EDIFICI SCOLASTICI
 - EDIFICI ALTRO
-
- STRADA PRINCIPALE
OGGETTO DI MAPPATURA
 - ALTRA STRADA
PRINCIPALE
 - GRAFO STRADALE
 - CONFINE COMUNALE
 - AREA DI CALCOLO

Altezza della griglia sul p.c.: 4 m
Griglia di calcolo: 10 m x 10 m

BOLOGNA

CASTENASO

RD IT 0062_009

OZZANO DELL'EMILIA

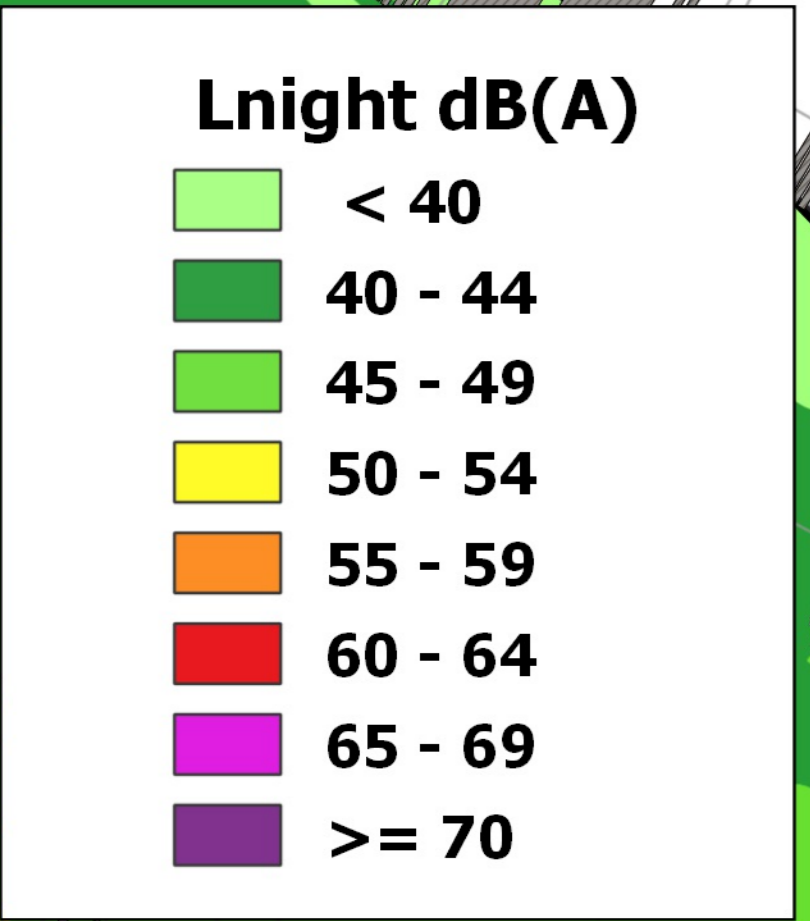
SAN LAZZARO DI SAVENA

FORMATO A0 - Scala 1:5000

0 250 500 750 m

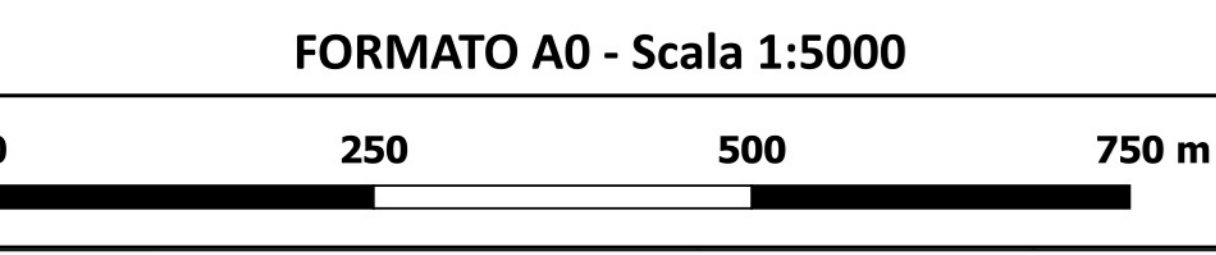
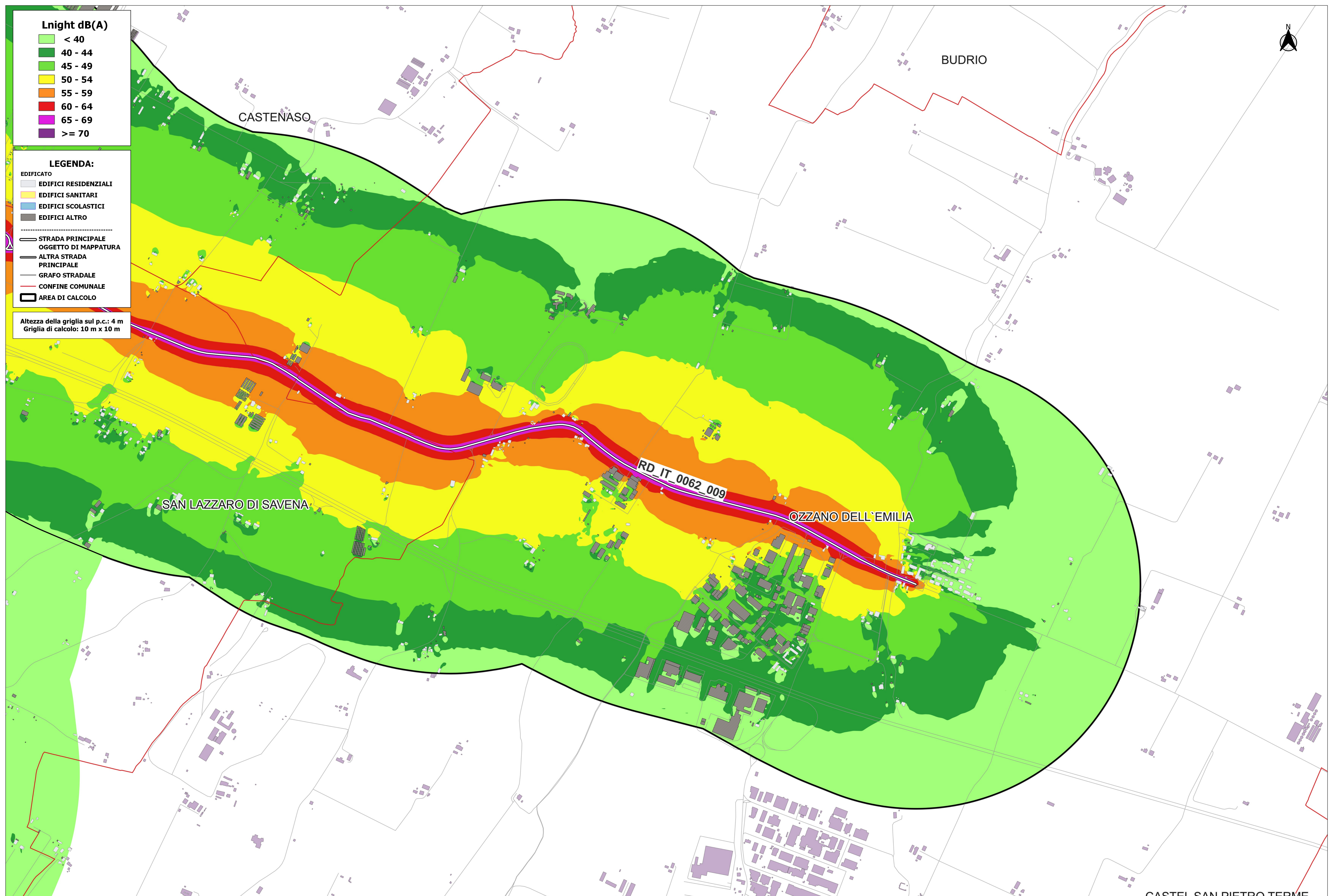
MAPPATURA ACUSTICA DEL RUMORE STRADALE - Ln_{night}
CODICE IDENTIFICATIVO: RD_IT_0062_009 DENOMINAZIONE: SP 31 COLUNGA TAV. 1/2





- LEGENDA:**
- EDIFICATO
- EDIFICI RESIDENZIALI
 - EDIFICI SANITARI
 - EDIFICI SCOLASTICI
 - EDIFICI ALTRO
-
- STRADA PRINCIPALE
OGGETTO DI MAPPATURA
- ALTRA STRADA
PRINCIPALE
- GRAFO STRADALE
- CONFINE COMUNALE
- AREA DI CALCOLO

Altezza della griglia sul p.c.: 4 m
Griglia di calcolo: 10 m x 10 m



MAPPATURA ACUSTICA DEL RUMORE STRADALE - Ln_{night}
 CODICE IDENTIFICATIVO: RD_IT_0062_009 DENOMINAZIONE: SP 31 COLUNGA TAV. 2/2

CASTEL SAN PIETRO TERME

CITTÀ METROPOLITANA DI BOLOGNA

VIE EN.RO.SE.
Ingegneria S.r.l.