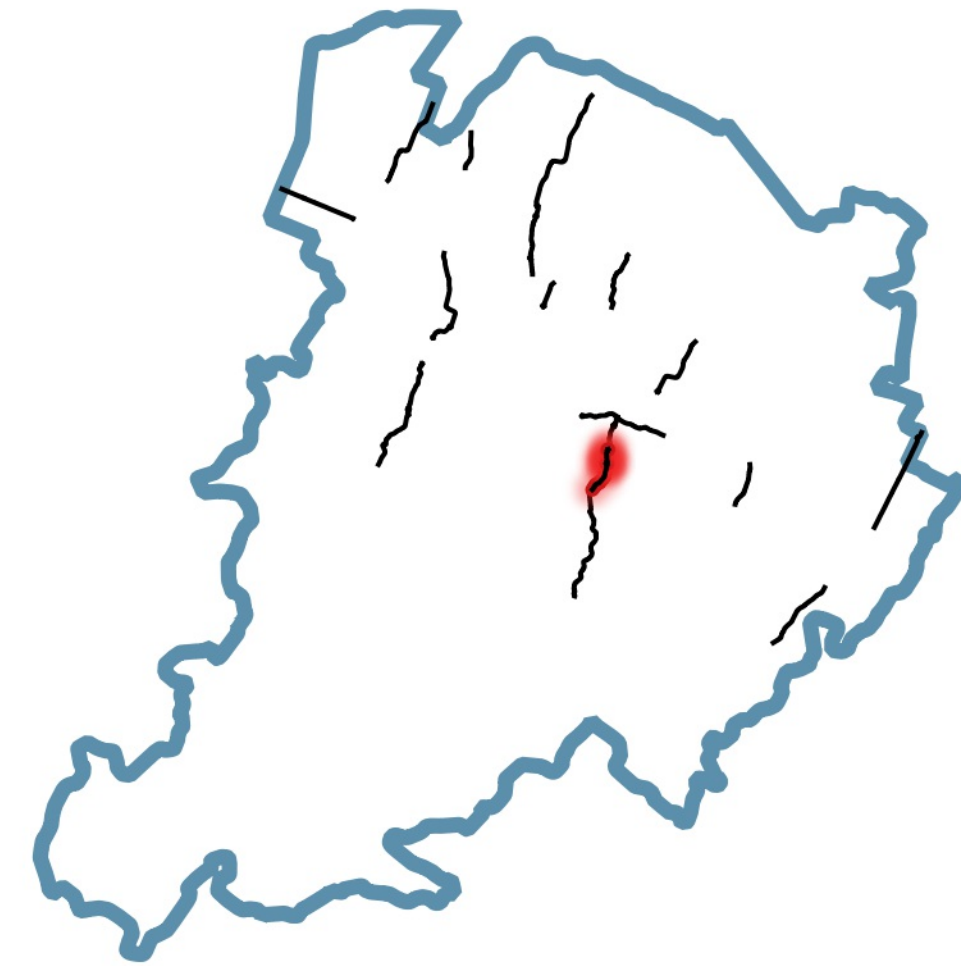


**CITTÀ METROPOLITANA  
DI BOLOGNA**



INQUADRAMENTO TERRITORIALE – AREA DI CALCOLO

**D. Lgs. 19/08/2005, n. 194 "Attuazione della direttiva 2002/49/CE relativa alla determinazione e alla gestione del rumore ambientale"**

MAPPATURA ACUSTICA IV CICLO DI AGGIORNAMENTO (2022)

**CITTÀ METROPOLITANA DI BOLOGNA (CA\_IT\_RD\_0062)**

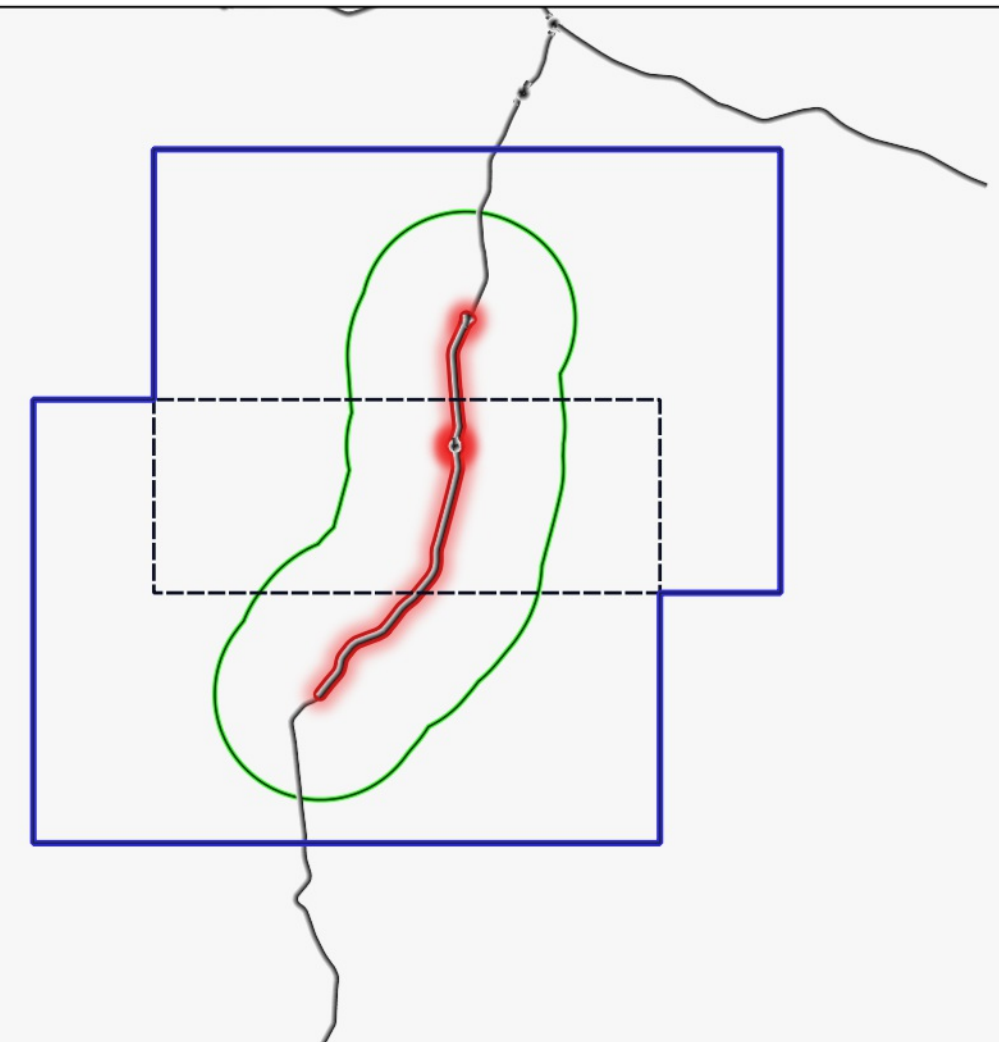
(Rete Stradale Provinciale assi stradali principali con flusso veicolare superiore ai 3 milioni di veicoli/anno)

**MAPPATURA ACUSTICA DEL RUMORE STRADALE - Lnight**  
**RD\_IT\_0062\_NoiseContours\_majorRoadsIncludingAgglomeration\_Lnight\_004\_2022**

**CODICE IDENTIFICATIVO: RD\_IT\_0062\_004**  
**DENOMINAZIONE: SP 7 VALLE DELL'IDICE**

Data di consegna: 31/03/2022  
Revisione: Rev.1

**FORMATO A0 SCALA 1:5.000**



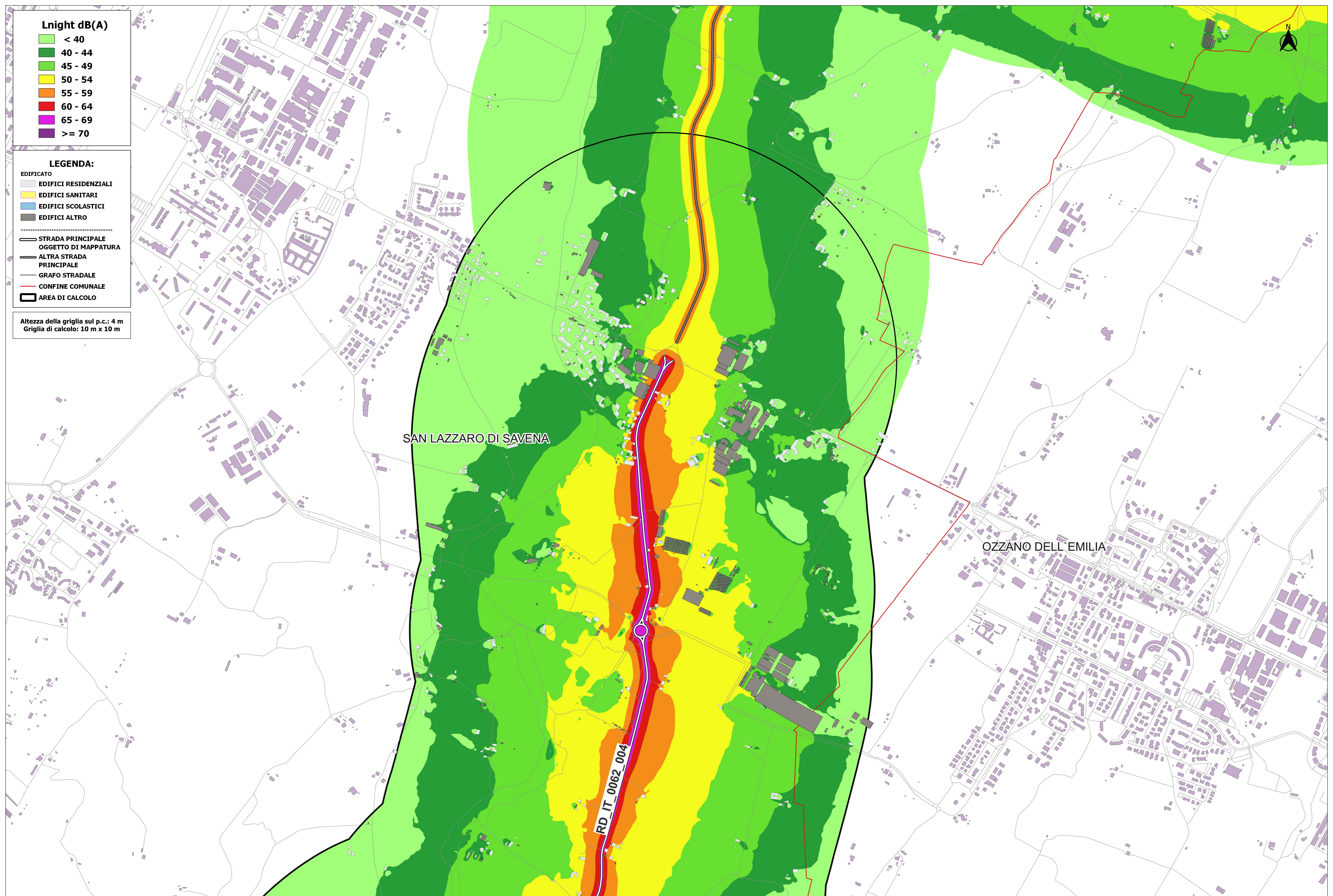
**Lnight dB(A)**

- < 40
- 40 - 44
- 45 - 49
- 50 - 54
- 55 - 59
- 60 - 64
- 65 - 69
- >= 70

**LEGENDA:**

- EDIFICATO
- EDIFICI RESIDENZIALI
  - EDIFICI SANITARI
  - EDIFICI SCOLASTICI
  - EDIFICI ALTRO
- 
- STRADA PRINCIPALE  
OGGETTO DI MAPPATURA
  - ALTRA STRADA  
PRINCIPALE
  - GRAFO STRADALE
  - CONFINE COMUNALE
  - AREA DI CALCOLO

Altezza della griglia sul p.c.: 4 m  
Griglia di calcolo: 10 m x 10 m



SAN LAZZARO DI SAVENA

OZZANO DELL'EMILIA

RD\_IT\_0062\_004

FORMATO A0 - Scala 1:5000



**MAPPATURA ACUSTICA DEL RUMORE STRADALE - Lnight**

CODICE IDENTIFICATIVO: RD\_IT\_0062\_004 DENOMINAZIONE: SP 7 VALLE DELL'IDICE TAV. 1/2



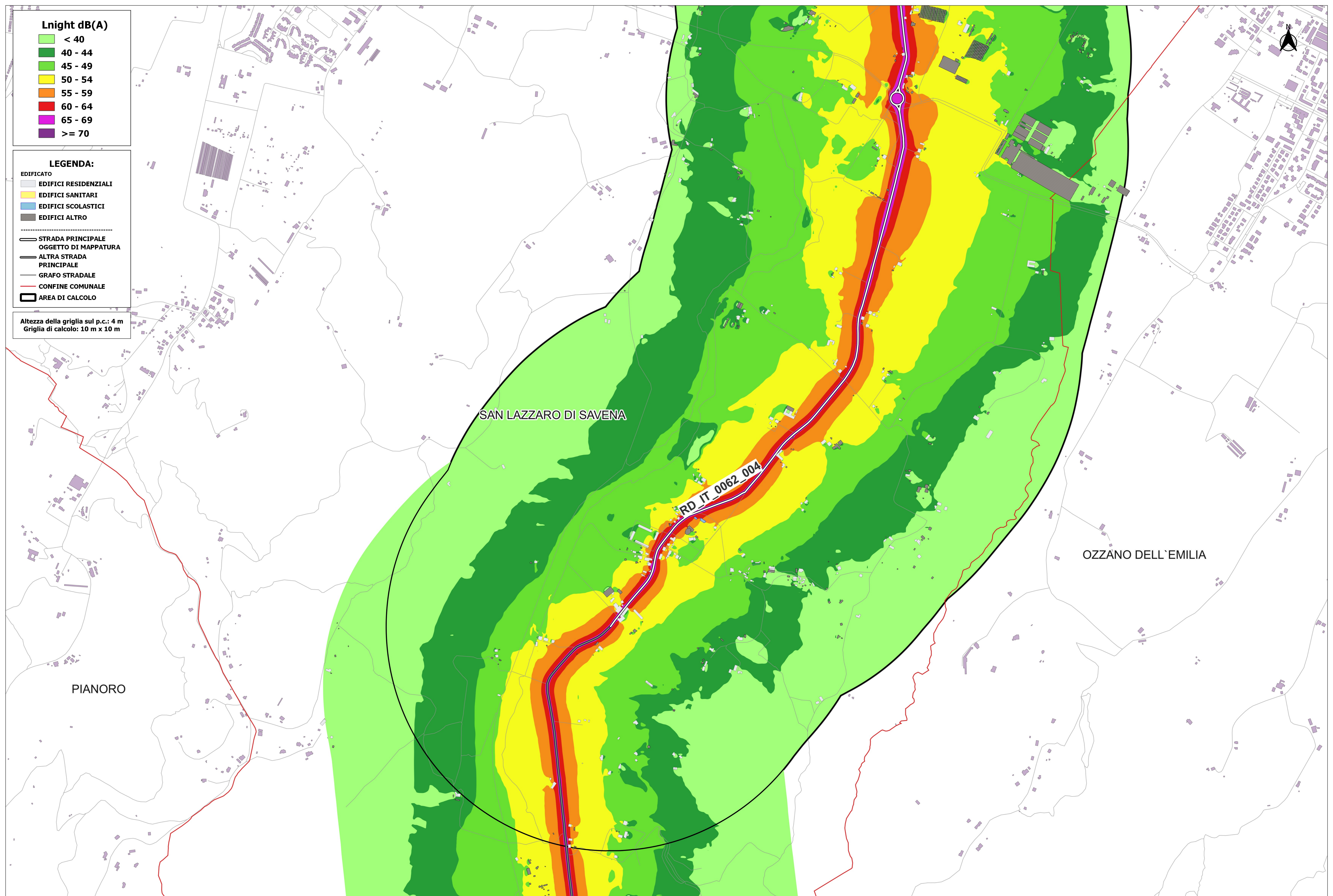
**Ln<sub>night</sub> dB(A)**

- < 40
- 40 - 44
- 45 - 49
- 50 - 54
- 55 - 59
- 60 - 64
- 65 - 69
- >= 70

**LEGENDA:**

- EDIFICATO**
- EDIFICI RESIDENZIALI
  - EDIFICI SANITARI
  - EDIFICI SCOLASTICI
  - EDIFICI ALTRO
- 
- STRADA PRINCIPALE  
OGGETTO DI MAPPATURA
  - ALTRA STRADA PRINCIPALE
  - GRAFO STRADALE
  - CONFINE COMUNALE
  - AREA DI CALCOLO

Altezza della griglia sul p.c.: 4 m  
Griglia di calcolo: 10 m x 10 m



SAN LAZZARO DI SAVENA

RD\_IT\_0062\_004

OZZANO DELL'EMILIA

PIANORO

FORMATO A0 - Scala 1:5000



**MAPPATURA ACUSTICA DEL RUMORE STRADALE - Ln<sub>night</sub>**

CODICE IDENTIFICATIVO: RD\_IT\_0062\_004 DENOMINAZIONE: SP 7 VALLE DELL'IDICE TAV. 2/2