

INQUADRAMENTO TERRITORIALE – AREA DI CALCOLO

D. Lgs. 19/08/2005, n. 194 "Attuazione della direttiva 2002/49/CE relativa alla determinazione e alla gestione del rumore ambientale"

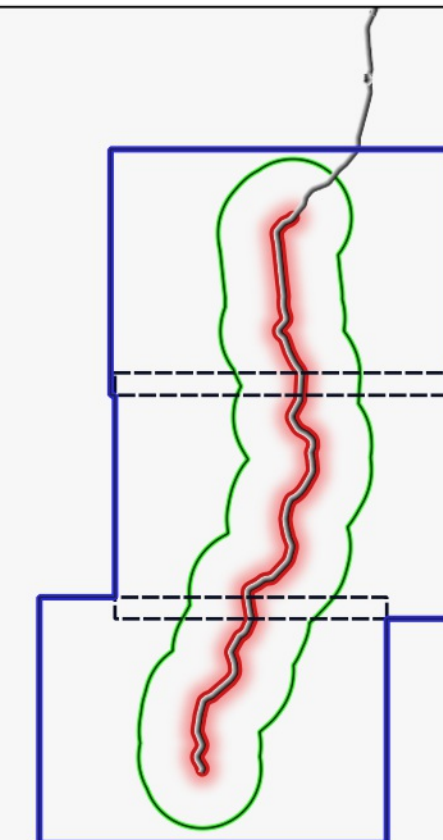
MAPPATURA ACUSTICA IV CICLO DI AGGIORNAMENTO (2022)

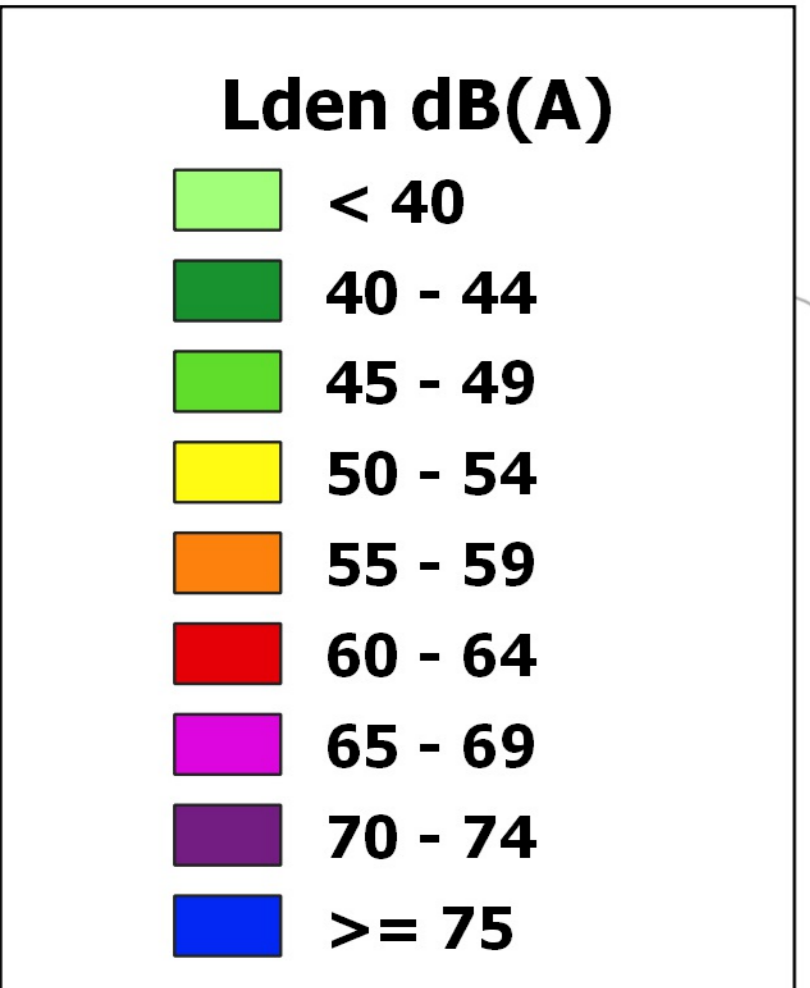
CITTÀ METROPOLITANA DI BOLOGNA (CA_IT_RD_0062)

(Rete Stradale Provinciale assi stradali principali con flusso veicolare superiore ai 3 milioni di veicoli/anno)

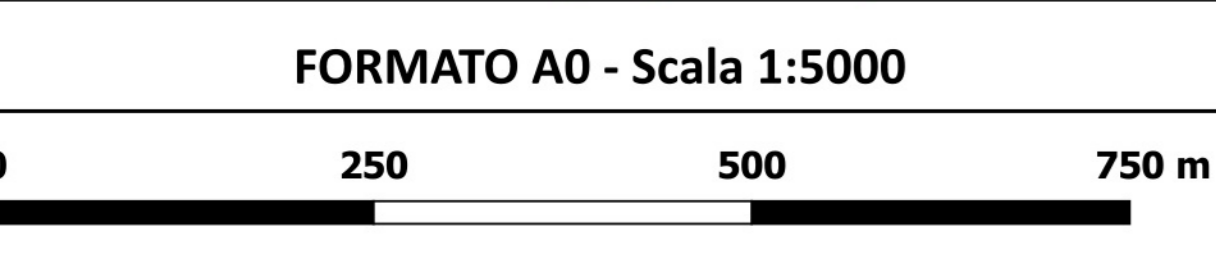
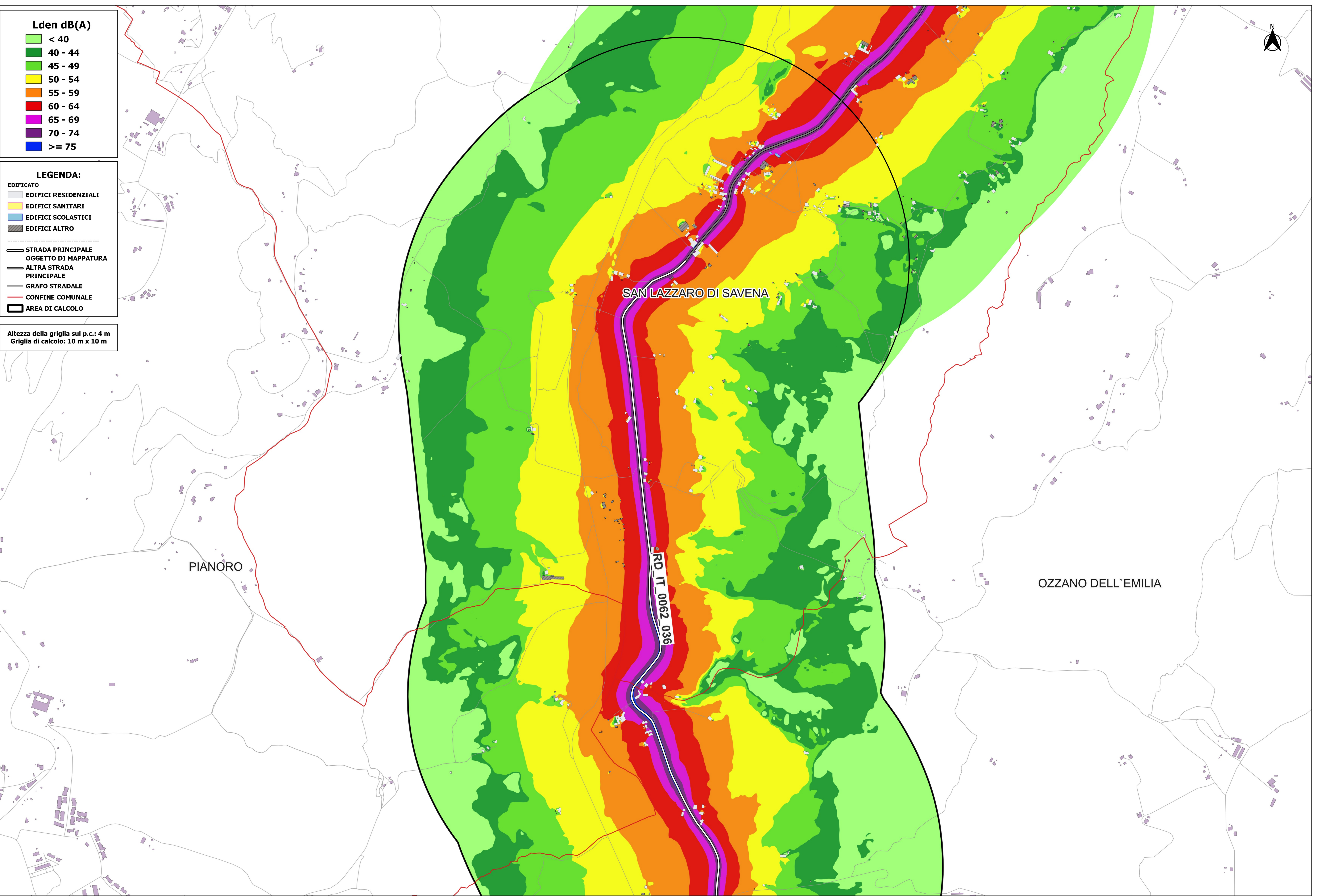
MAPPATURA ACUSTICA DEL RUMORE STRADALE - Lden
RD_IT_0062_NoiseContours_majorRoadsIncludingAgglomeration_Lden_036_2022

CODICE IDENTIFICATIVO: RD_IT_0062_036
DENOMINAZIONE: SP 7 VALLE DELL'IDICE

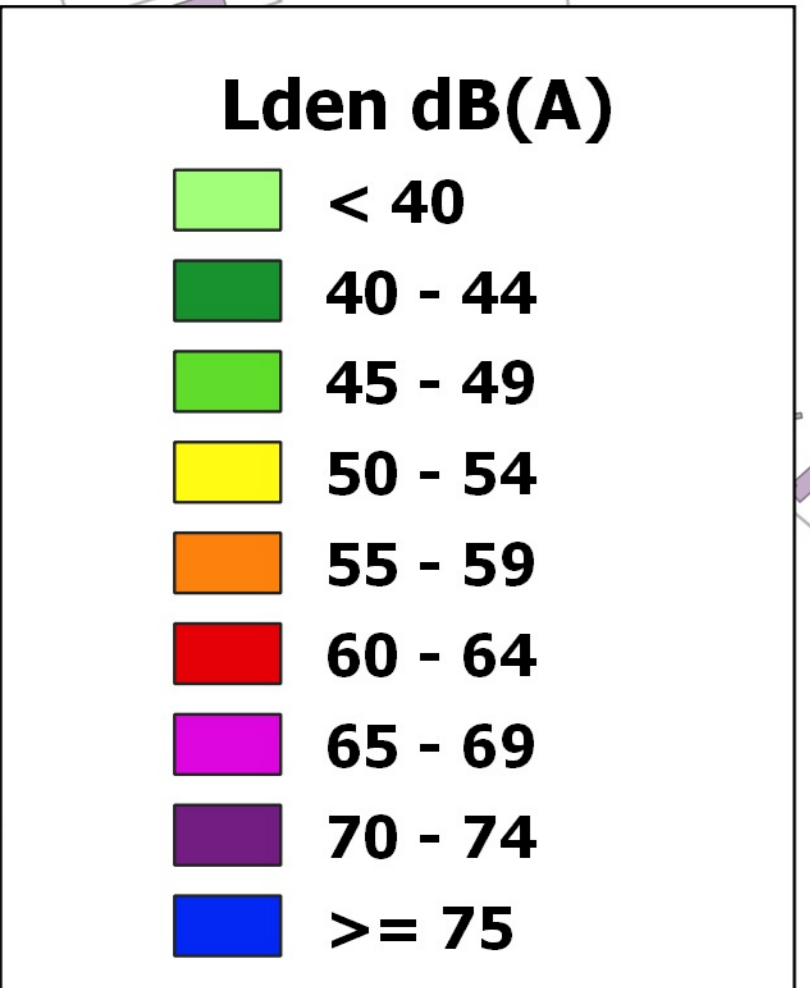




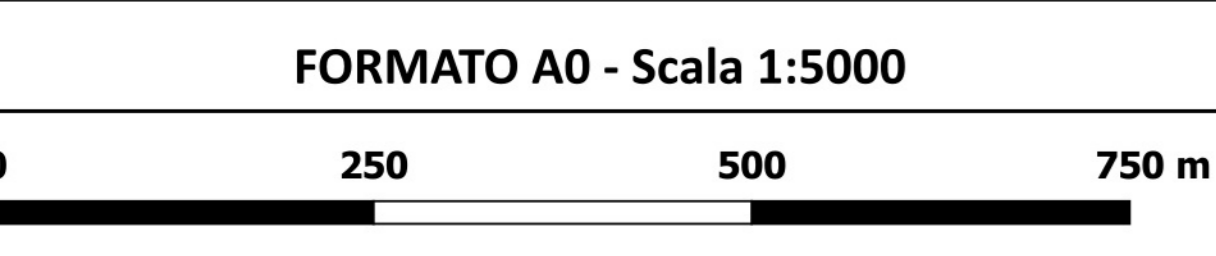
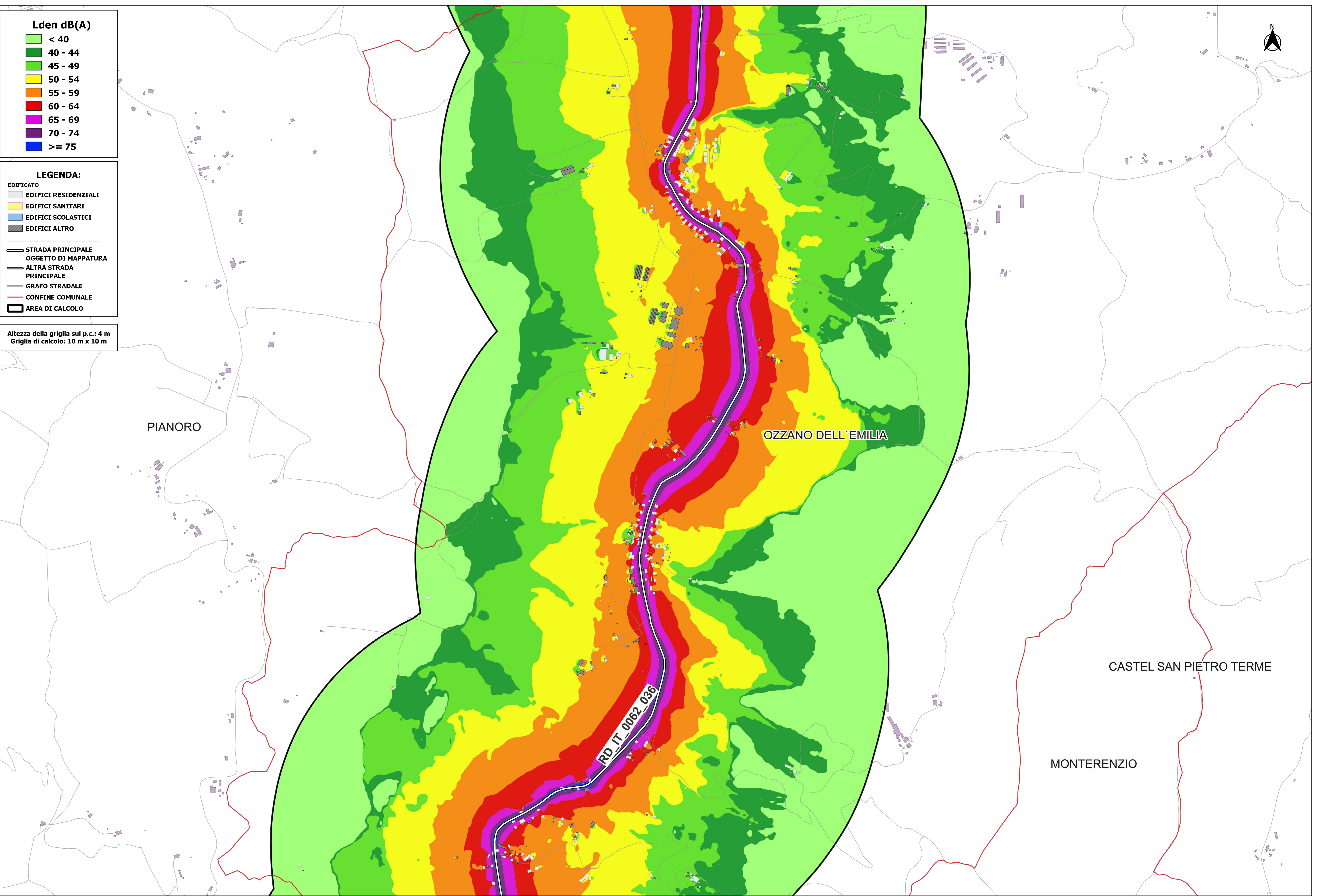
Altezza della griglia sul p.c.: 4 m
 Griglia di calcolo: 10 m x 10 m



MAPPATURA ACUSTICA DEL RUMORE STRADALE - Lden
 CODICE IDENTIFICATIVO: RD_IT_0062_036 DENOMINAZIONE: SP 7 VALLE DELL'IDICE TAV. 1/3



Altezza della griglia sul p.c.: 4 m
 Griglia di calcolo: 10 m x 10 m



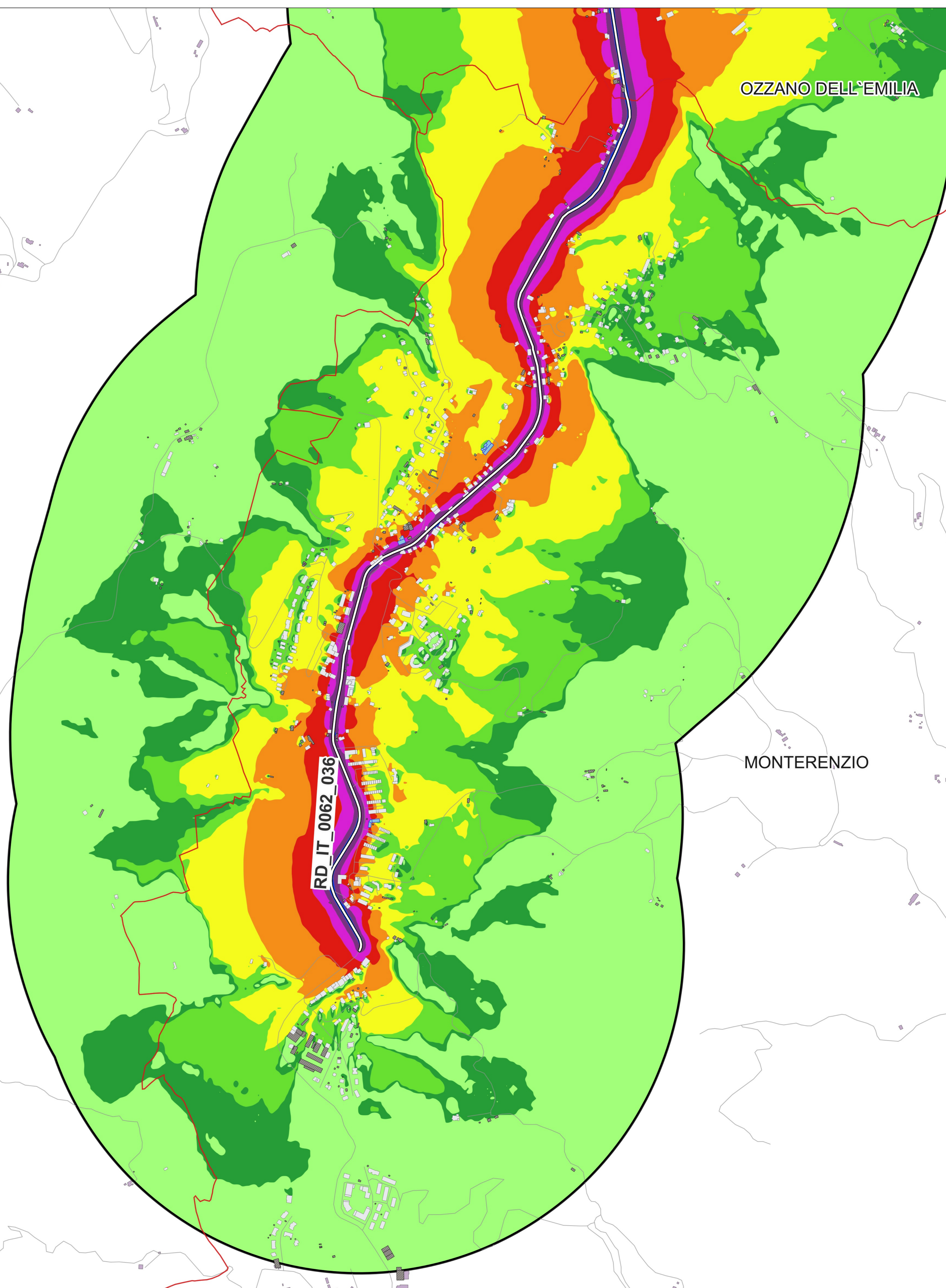
Lden dB(A)

- < 40
- 40 - 44
- 45 - 49
- 50 - 54
- 55 - 59
- 60 - 64
- 65 - 69
- 70 - 74
- >= 75

LEGENDA:

- EDIFICATO**
- EDIFICI RESIDENZIALI
 - EDIFICI SANITARI
 - EDIFICI SCOLASTICI
 - EDIFICI ALTRO
-
- STRADA PRINCIPALE
OGGETTO DI MAPPATURA
 - ALTRA STRADA
PRINCIPALE
 - GRAFO STRADALE
 - CONFINI COMUNALE
 - AREA DI CALCOLO

Altezza della griglia sul p.c.: 4 m
Griglia di calcolo: 10 m x 10 m



PIANORO

MONTERENZIO

OZZANO DELL'EMILIA

RD IT_0062_036

FORMATO A0 - Scala 1:5000



MAPPATURA ACUSTICA DEL RUMORE STRADALE - Lden

CODICE IDENTIFICATIVO: RD_IT_0062_036 DENOMINAZIONE: SP 7 VALLE DELL'IDICE TAV. 3/3

