

INQUADRAMENTO TERRITORIALE – AREA DI CALCOLO

D. Lgs. 19/08/2005, n. 194 "Attuazione della direttiva 2002/49/CE relativa alla determinazione e alla gestione del rumore ambientale"

MAPPATURA ACUSTICA IV CICLO DI AGGIORNAMENTO (2022)

CITTÀ METROPOLITANA DI BOLOGNA (CA_IT_RD_0062)

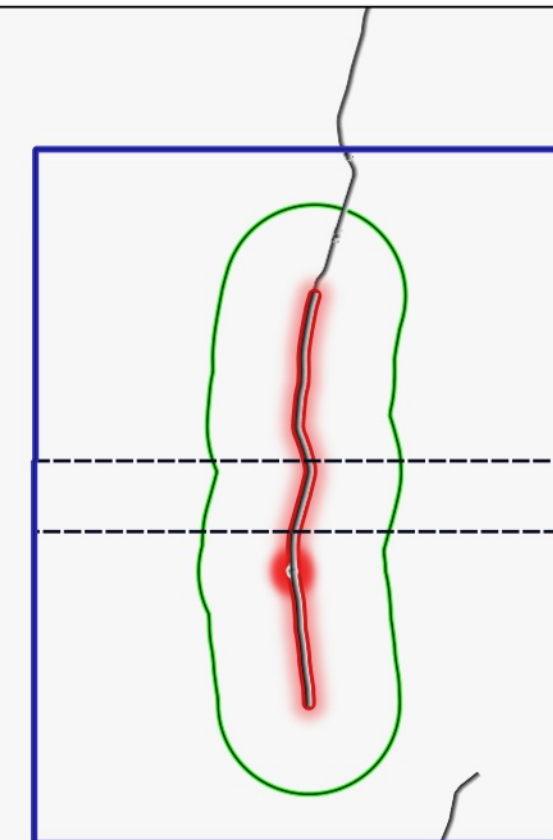
(Rete Stradale Provinciale assi stradali principali con flusso veicolare superiore ai 3 milioni di veicoli/anno)

MAPPATURA ACUSTICA DEL RUMORE STRADALE - Lden
RD_IT_0062_NoiseContours_majorRoadsIncludingAgglomeration_Lden_023_2022

CODICE IDENTIFICATIVO: RD_IT_0062_023
DENOMINAZIONE: SP 4 GALLIERA

Data di consegna: 31/03/2022
Revisione: Rev.1

FORMATO A0 SCALA 1:5.000



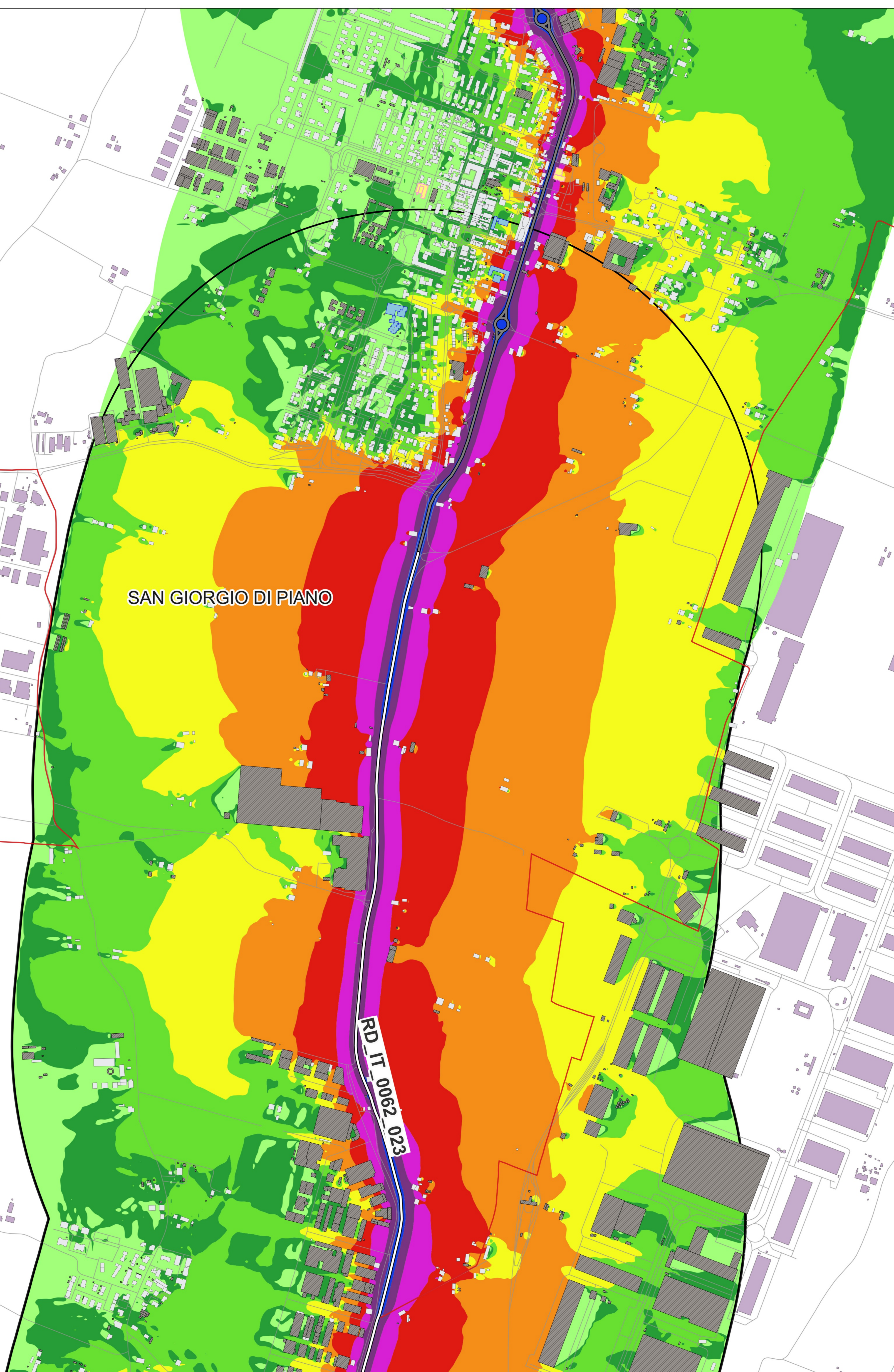
Lden dB(A)

- < 40
- 40 - 44
- 45 - 49
- 50 - 54
- 55 - 59
- 60 - 64
- 65 - 69
- 70 - 74
- >= 75

LEGENDA:

- EDIFICATO
- EDIFICI RESIDENZIALI
 - EDIFICI SANITARI
 - EDIFICI SCOLASTICI
 - EDIFICI ALTRO
- OGGETTO DI MAPPATURA
- STRADA PRINCIPALE
 - ALTRA STRADA PRINCIPALE
 - GRAFO STRADALE
 - CONFINE COMUNALE
 - AREA DI CALCOLO

Altezza della griglia sul p.c.: 4 m
Griglia di calcolo: 10 m x 10 m

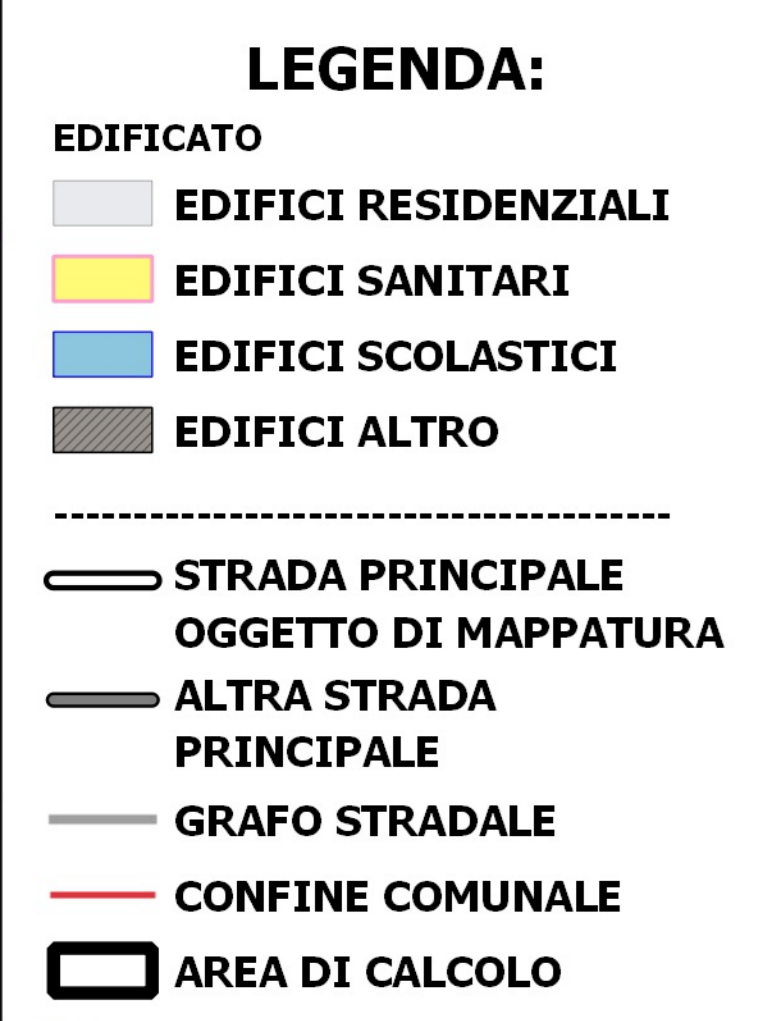
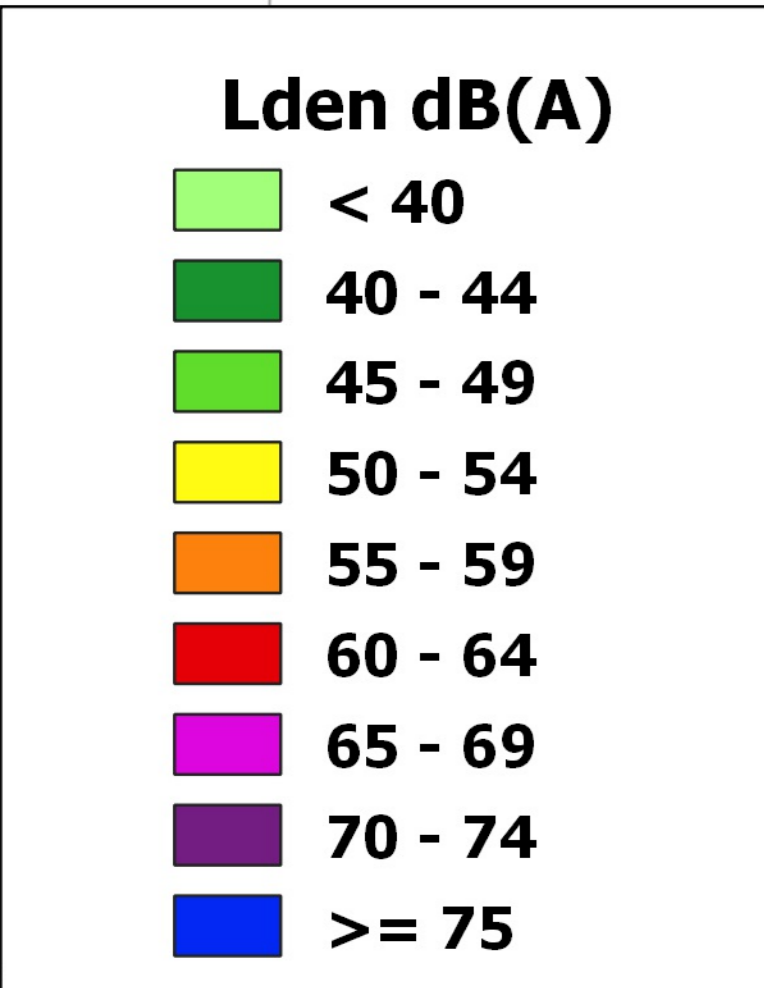


FORMATO A0 - Scala 1:5000

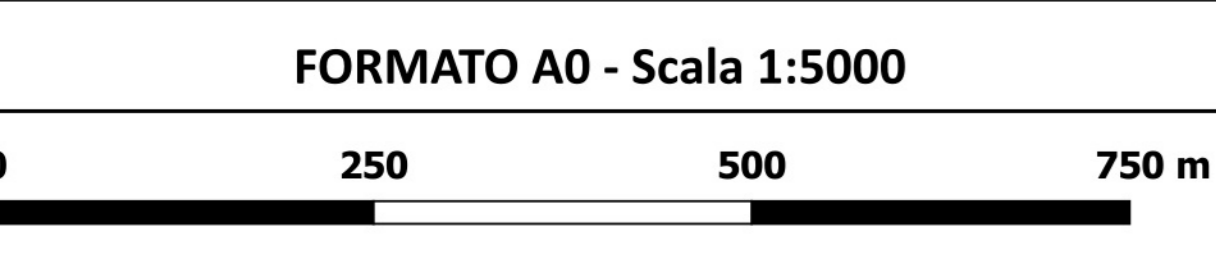
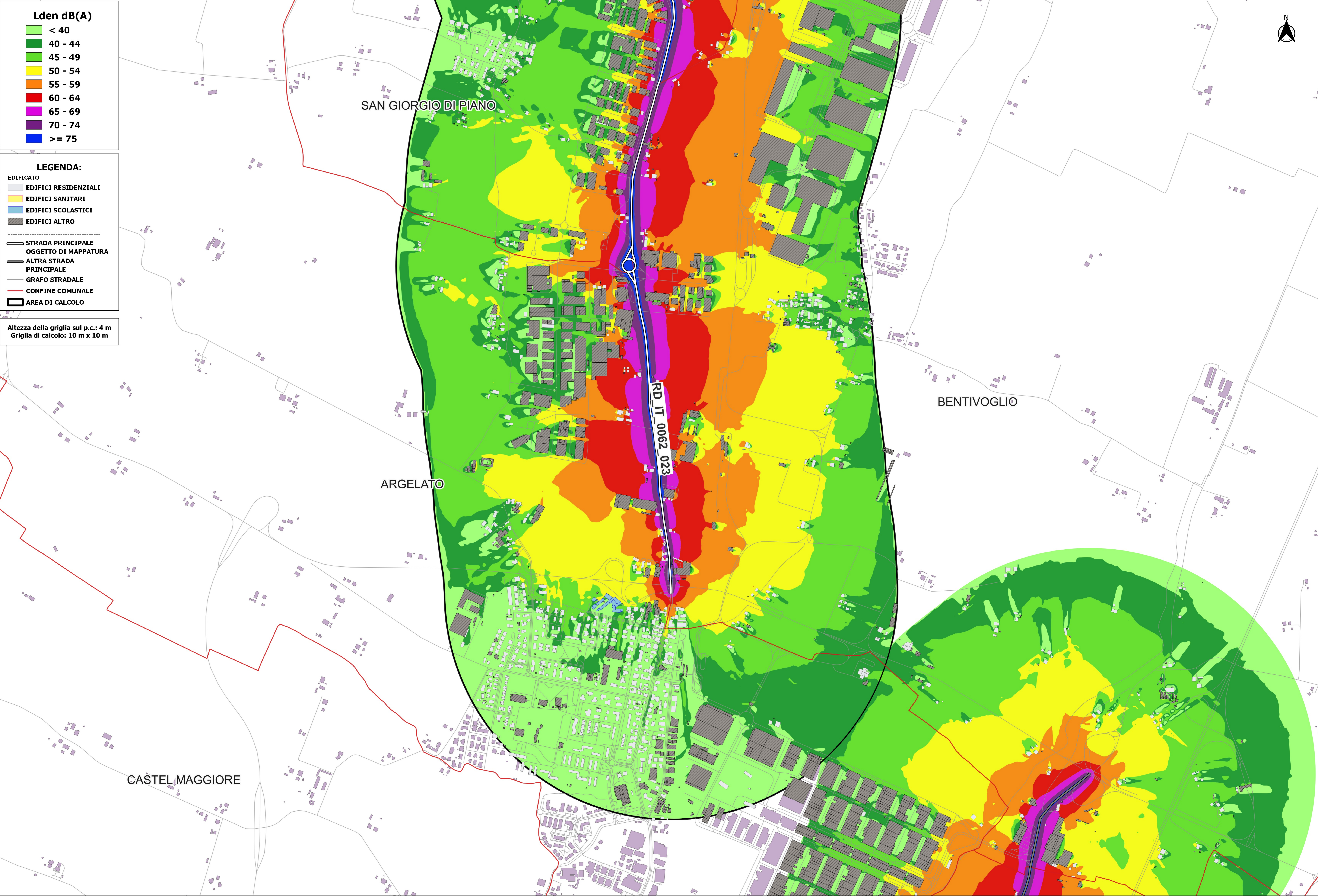


MAPPATURA ACUSTICA DEL RUMORE STRADALE - Lden
CODICE IDENTIFICATIVO: RD_IT_0062_023 DENOMINAZIONE: SP 4 GALLIERA TAV. 1/2





Altezza della griglia sul p.c.: 4 m
Griglia di calcolo: 10 m x 10 m



MAPPATURA ACUSTICA DEL RUMORE STRADALE - Lden
CODICE IDENTIFICATIVO: RD_IT_0062_023 DENOMINAZIONE: SP 4 GALLIERA TAV. 2/2