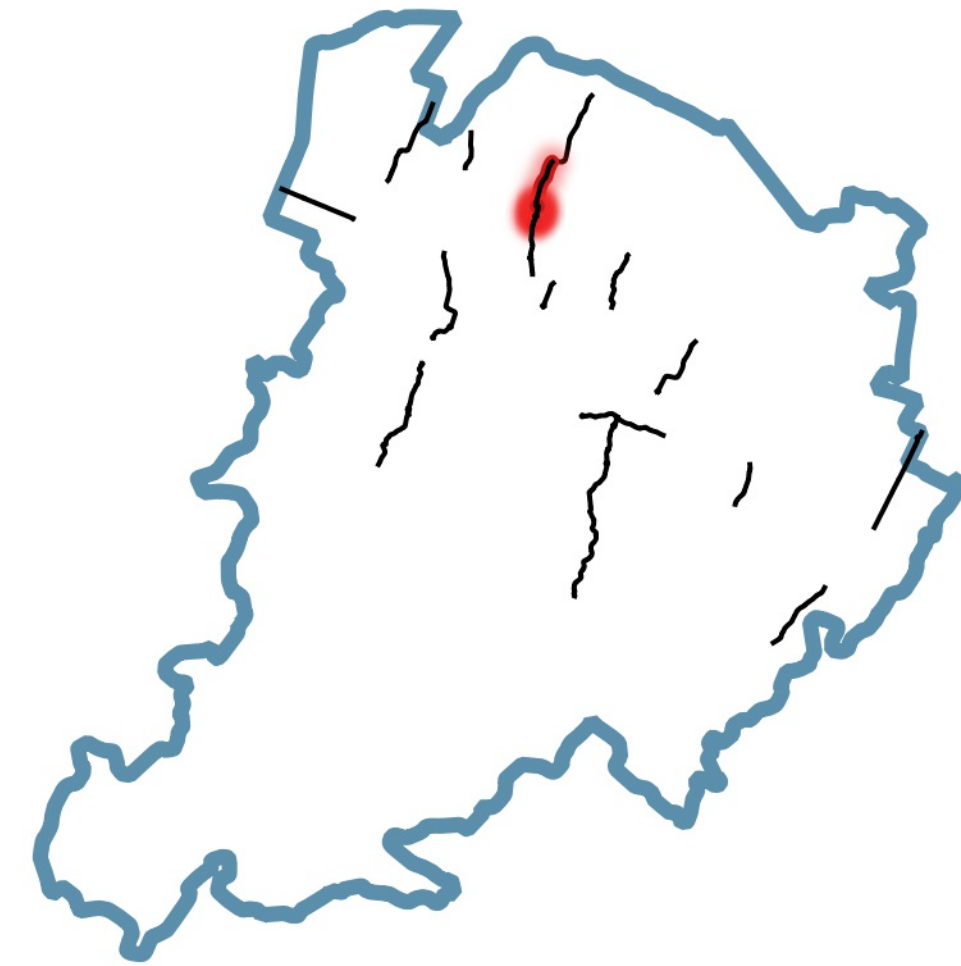




**CITTÀ METROPOLITANA
DI BOLOGNA**



INQUADRAMENTO TERRITORIALE – AREA DI CALCOLO

D. Lgs. 19/08/2005, n. 194 "Attuazione della direttiva 2002/49/CE relativa alla determinazione e alla gestione del rumore ambientale"

MAPPATURA ACUSTICA IV CICLO DI AGGIORNAMENTO (2022)

CITTÀ METROPOLITANA DI BOLOGNA (CA_IT_RD_0062)

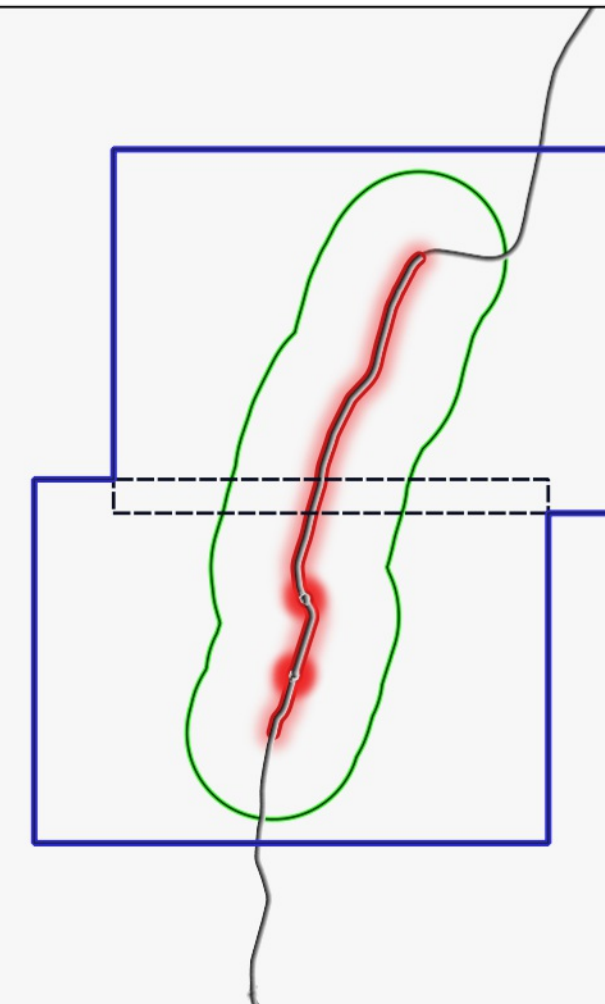
(Rete Stradale Provinciale assi stradali principali con flusso veicolare superiore ai 3 milioni di veicoli/anno)

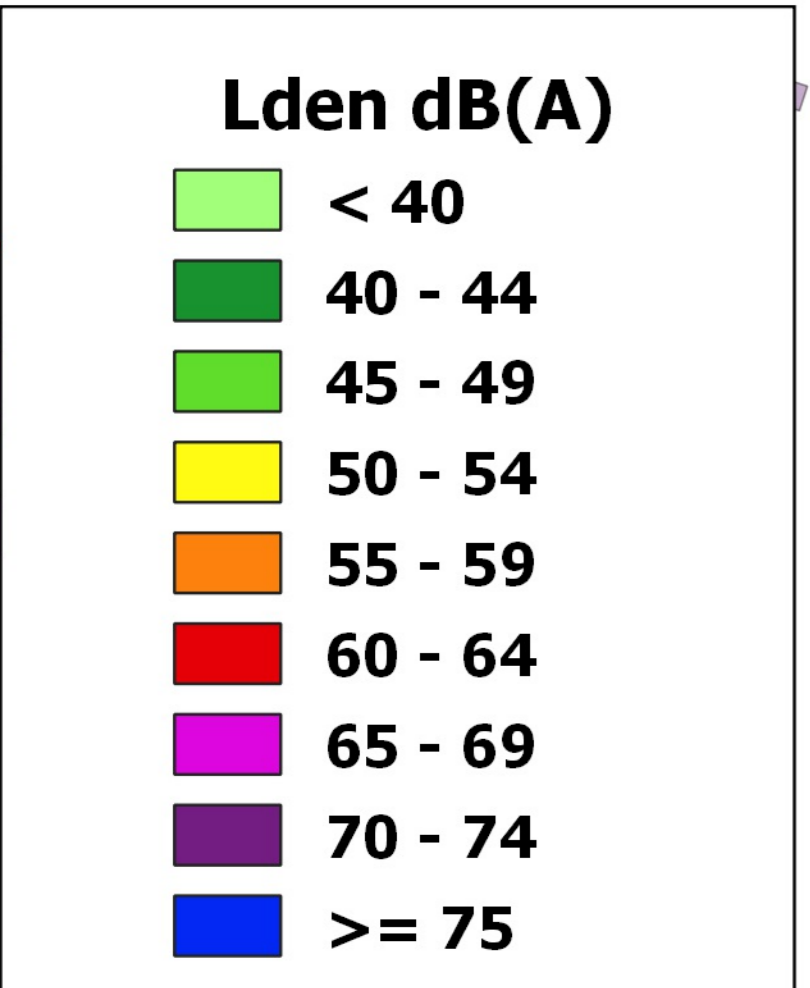
MAPPATURA ACUSTICA DEL RUMORE STRADALE - Lden
RD_IT_0062_NoiseContours_majorRoadsIncludingAgglomeration_Lden_002_2022

CODICE IDENTIFICATIVO: RD_IT_0062_002
DENOMINAZIONE: SP 4 GALLIERA

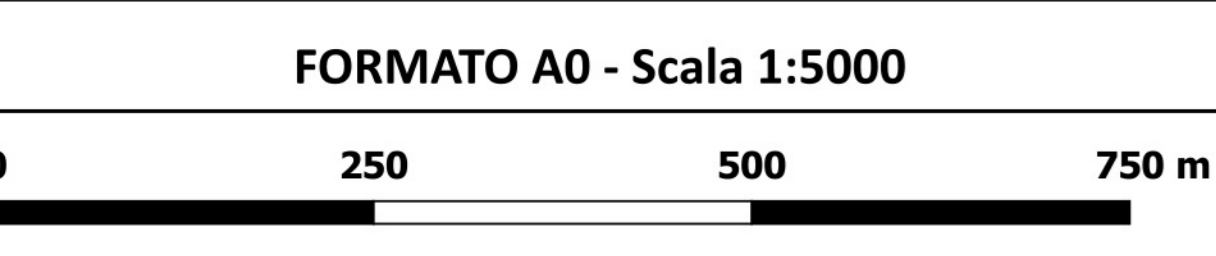
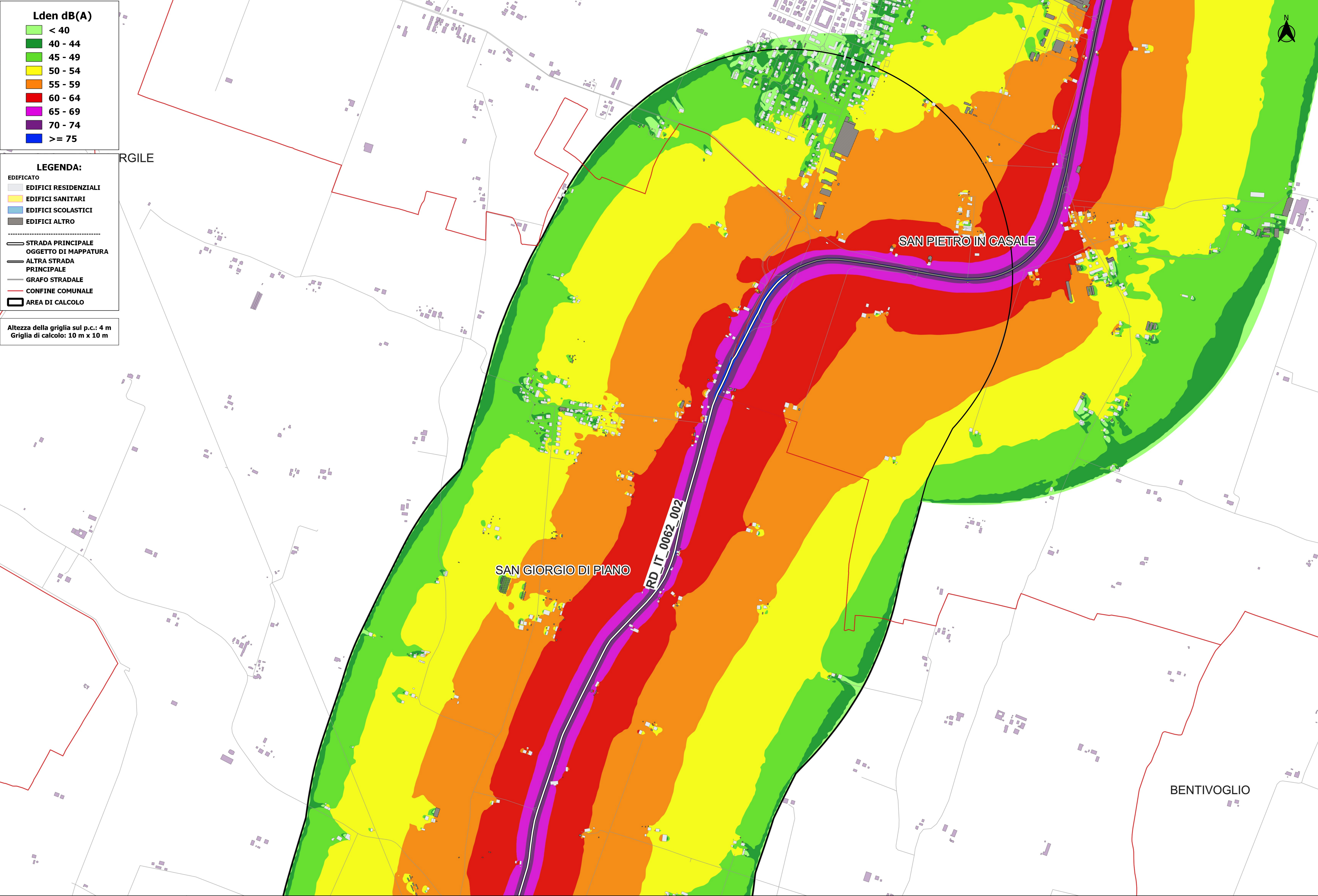
Data di consegna: 31/03/2022
Revisione: Rev.1

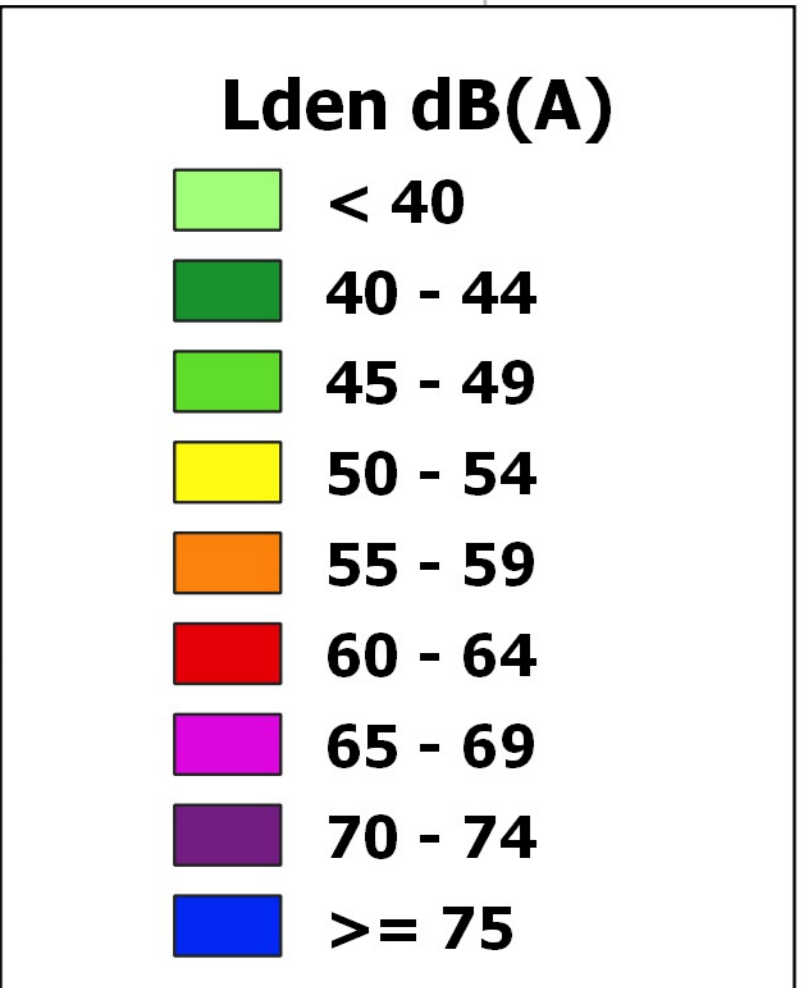
FORMATO A0 SCALA 1:5.000





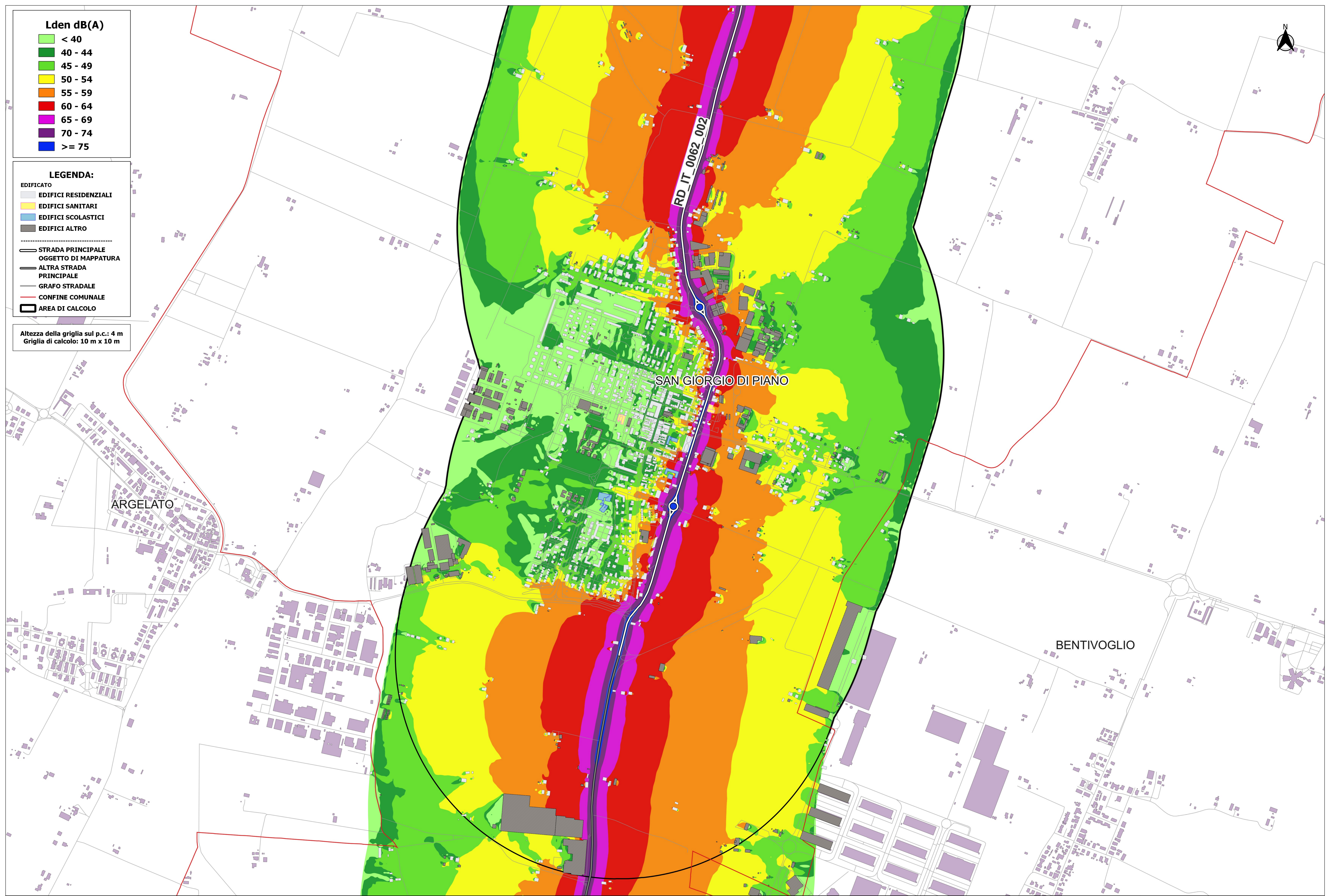
Altezza della griglia sul p.c.: 4 m
 Griglia di calcolo: 10 m x 10 m





- LEGENDA:**
- EDIFICATO**
- EDIFICI RESIDENZIALI
 - EDIFICI SANITARI
 - EDIFICI SCOLASTICI
 - EDIFICI ALTRO
-
- STRADA PRINCIPALE
OGGETTO DI MAPPATURA**
- ALTRA STRADA
PRINCIPALE**
- GRAFO STRADALE**
- CONFINE COMUNALE**
- AREA DI CALCOLO**

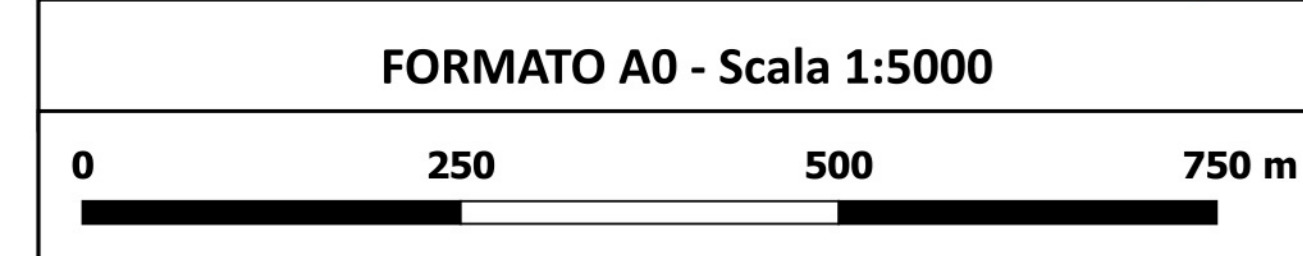
Altezza della griglia sul p.c.: 4 m
Griglia di calcolo: 10 m x 10 m



ARGELATO

SAN GIORGIO DI PIANO

BENTIVOGLIO



MAPPATURA ACUSTICA DEL RUMORE STRADALE - Lden
CODICE IDENTIFICATIVO: RD_IT_0062_002 DENOMINAZIONE: SP 4 GALLIERA TAV. 2/2