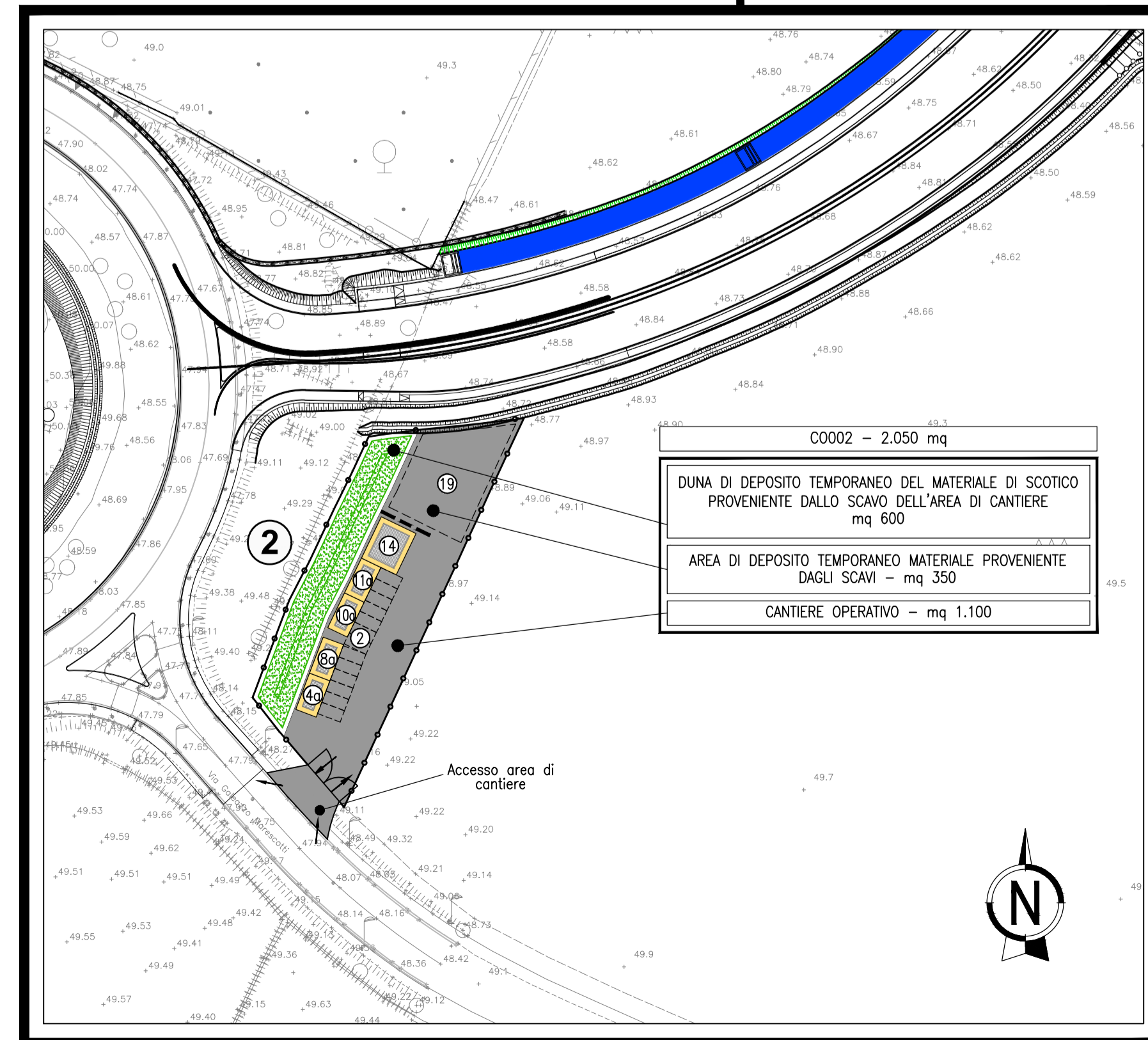
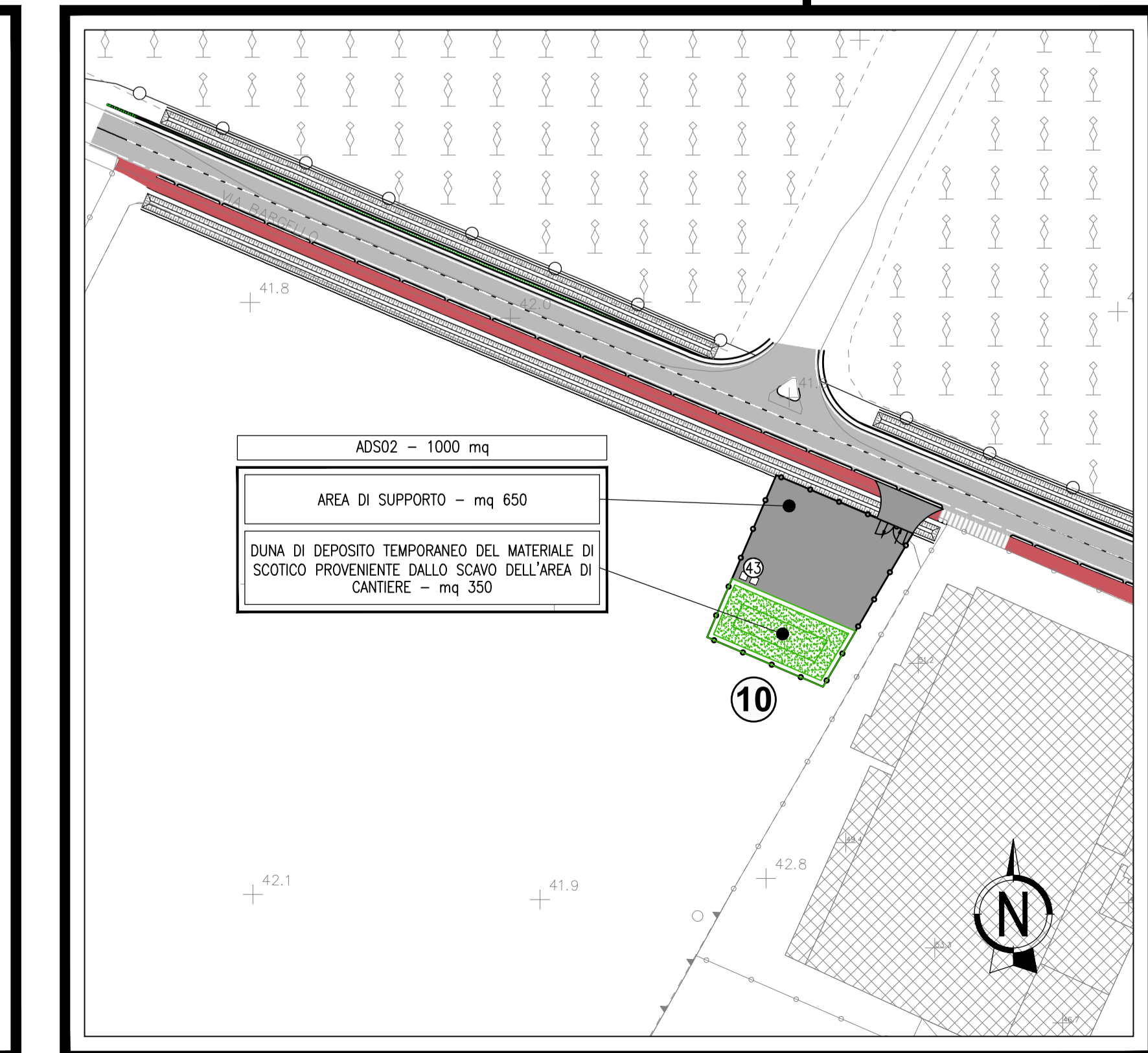


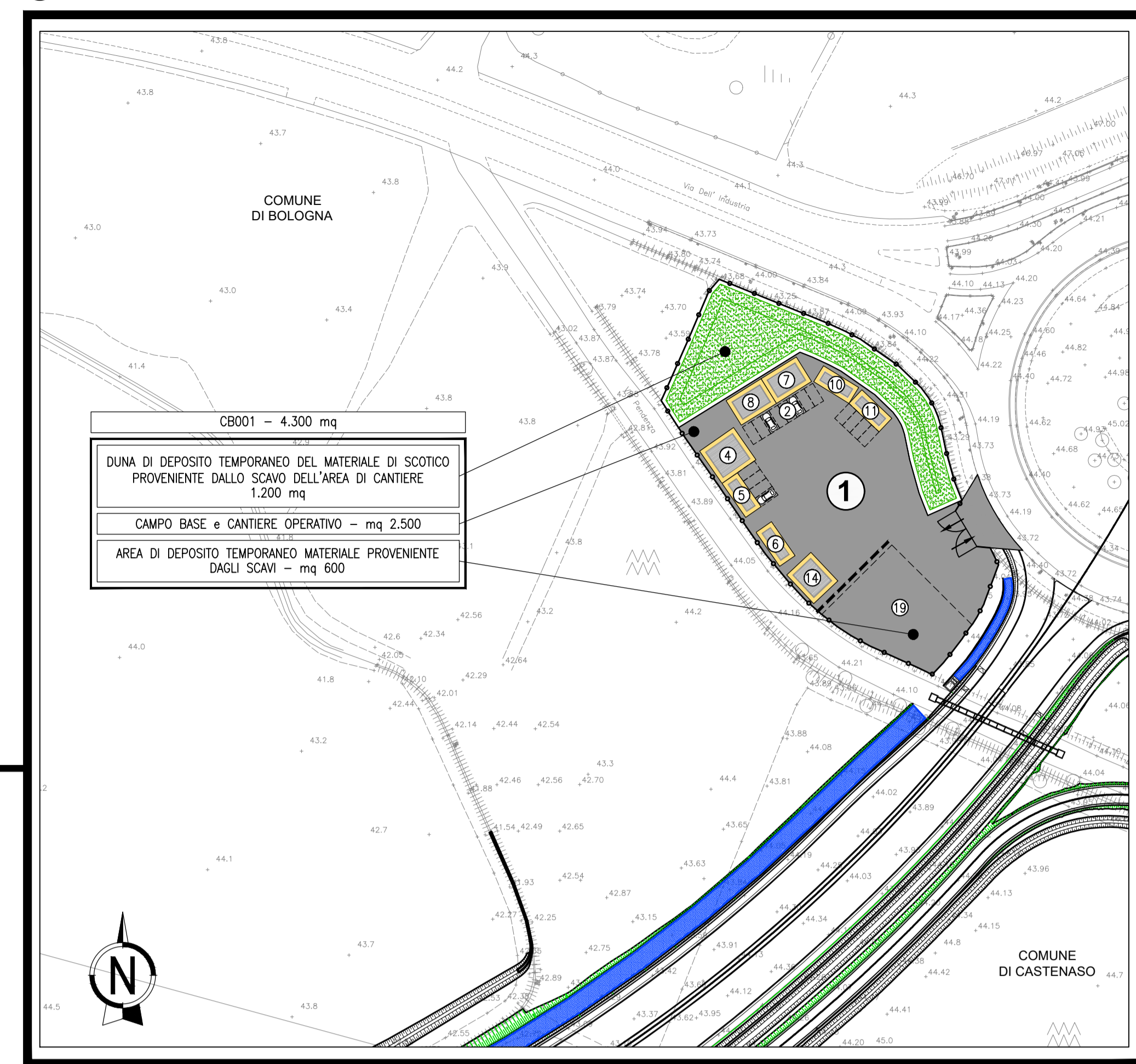
2 CO002 - CANTIERE OPERATIVO 1:1000



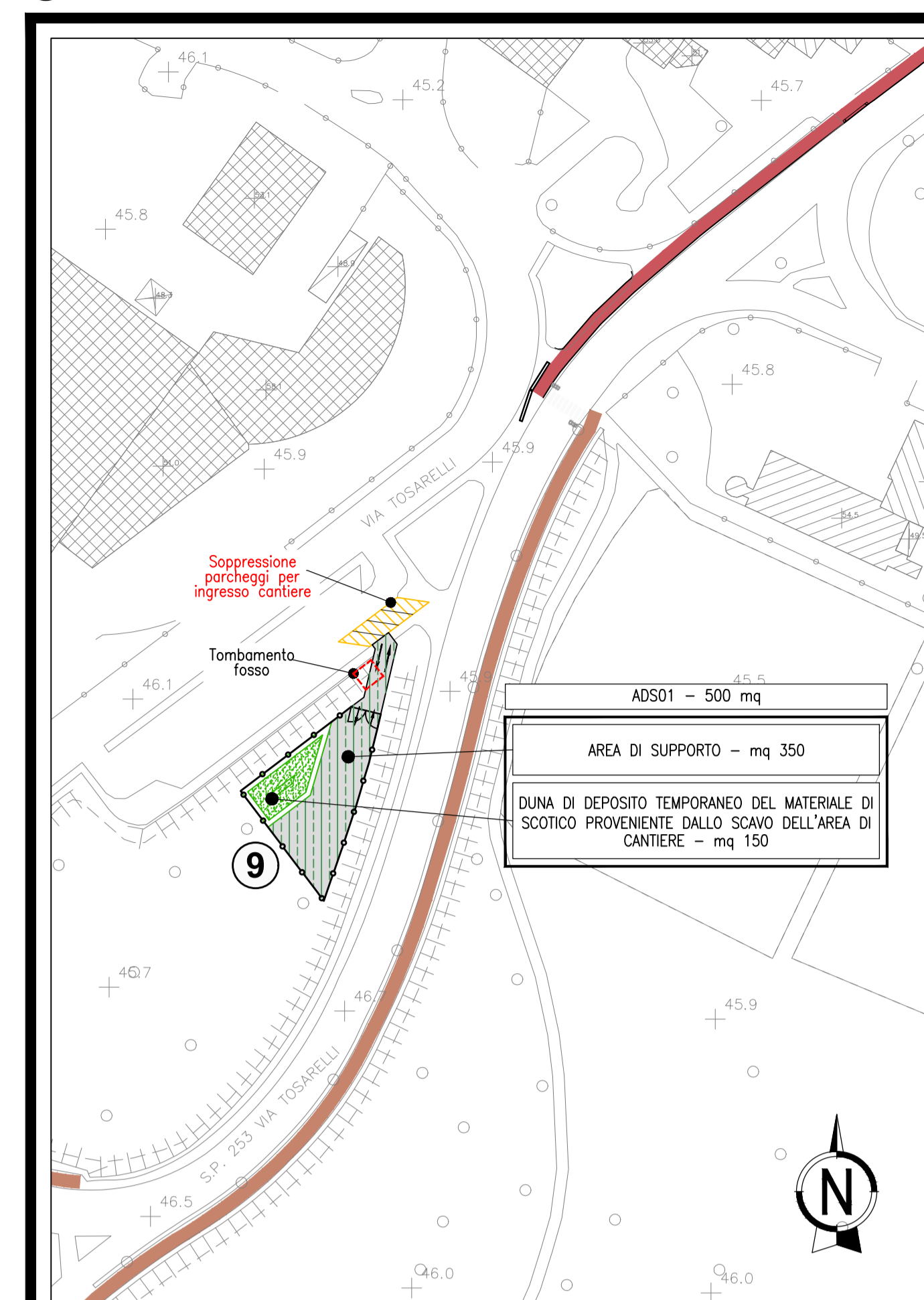
10 ADS02 - AREA SI SUPPORTO 1:1000



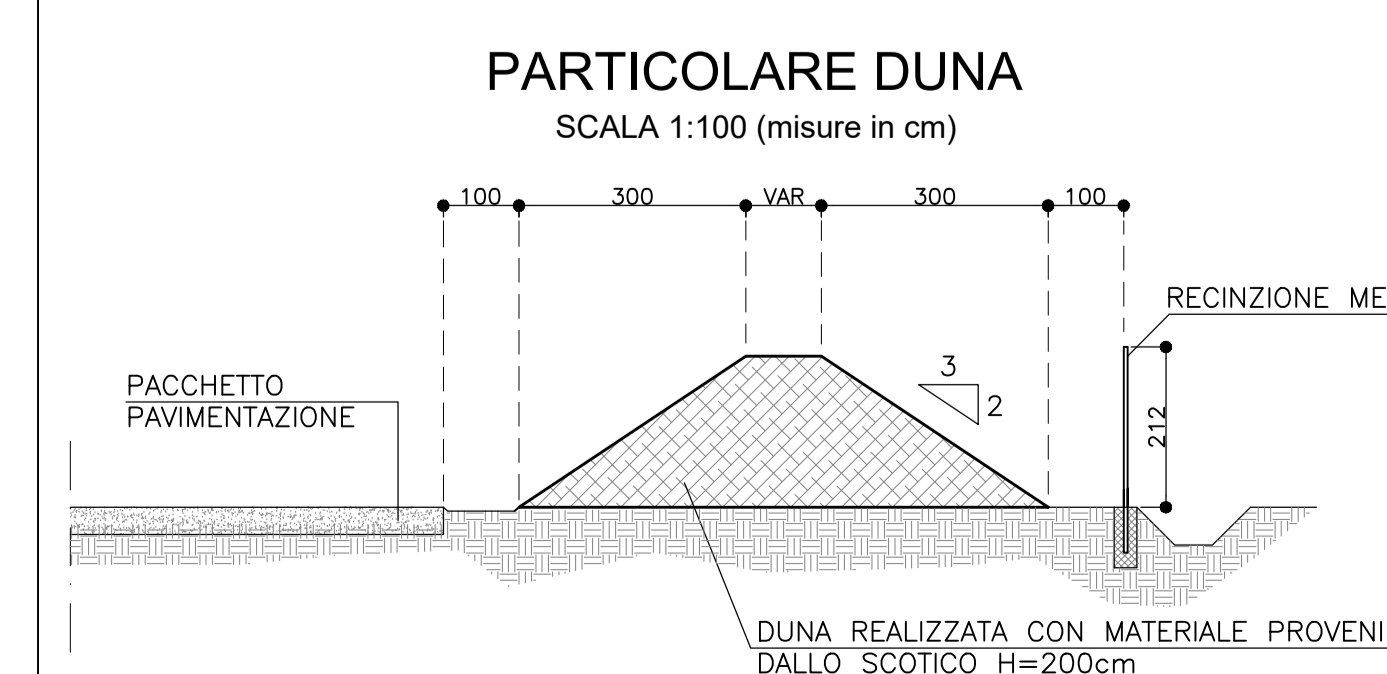
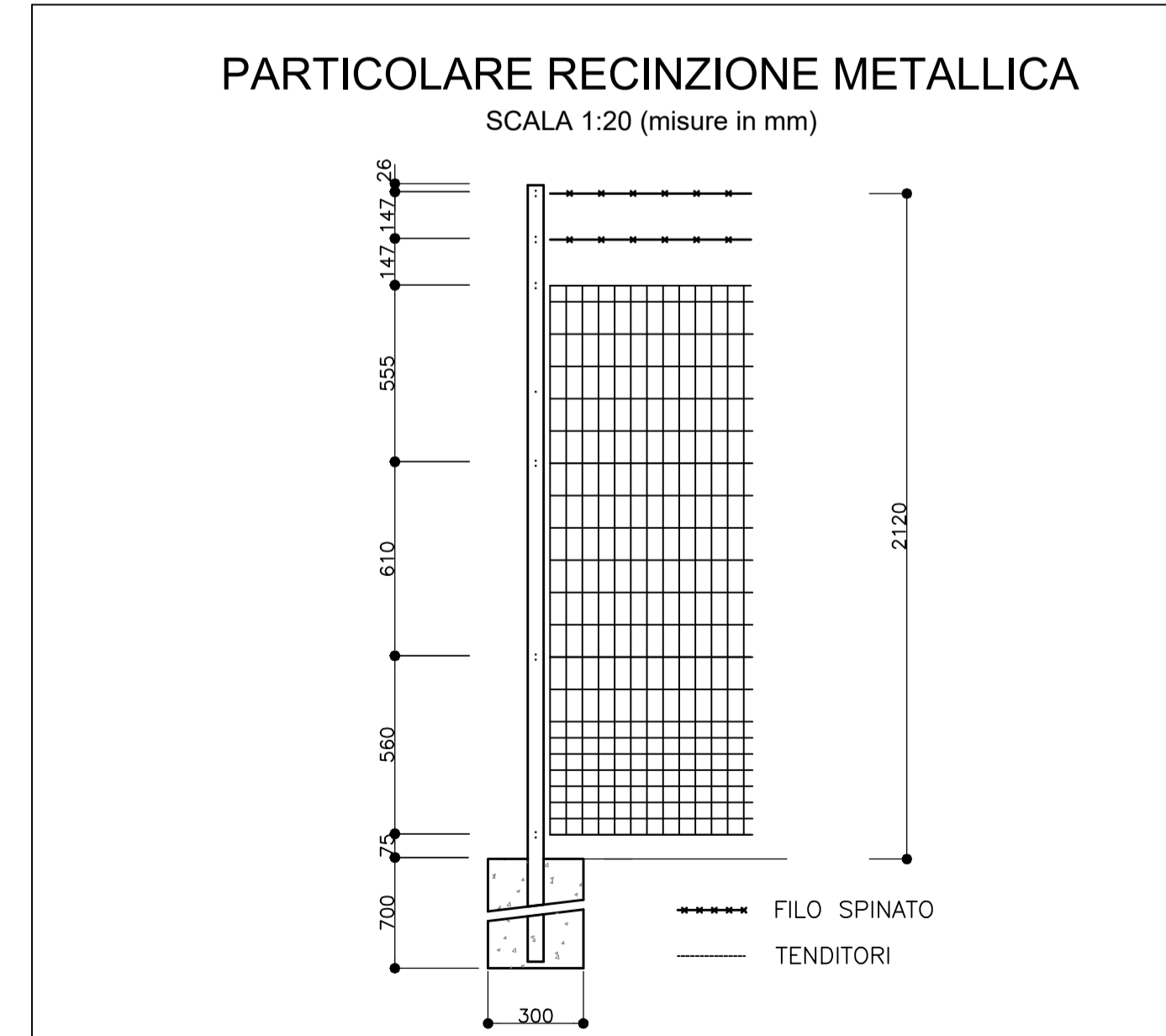
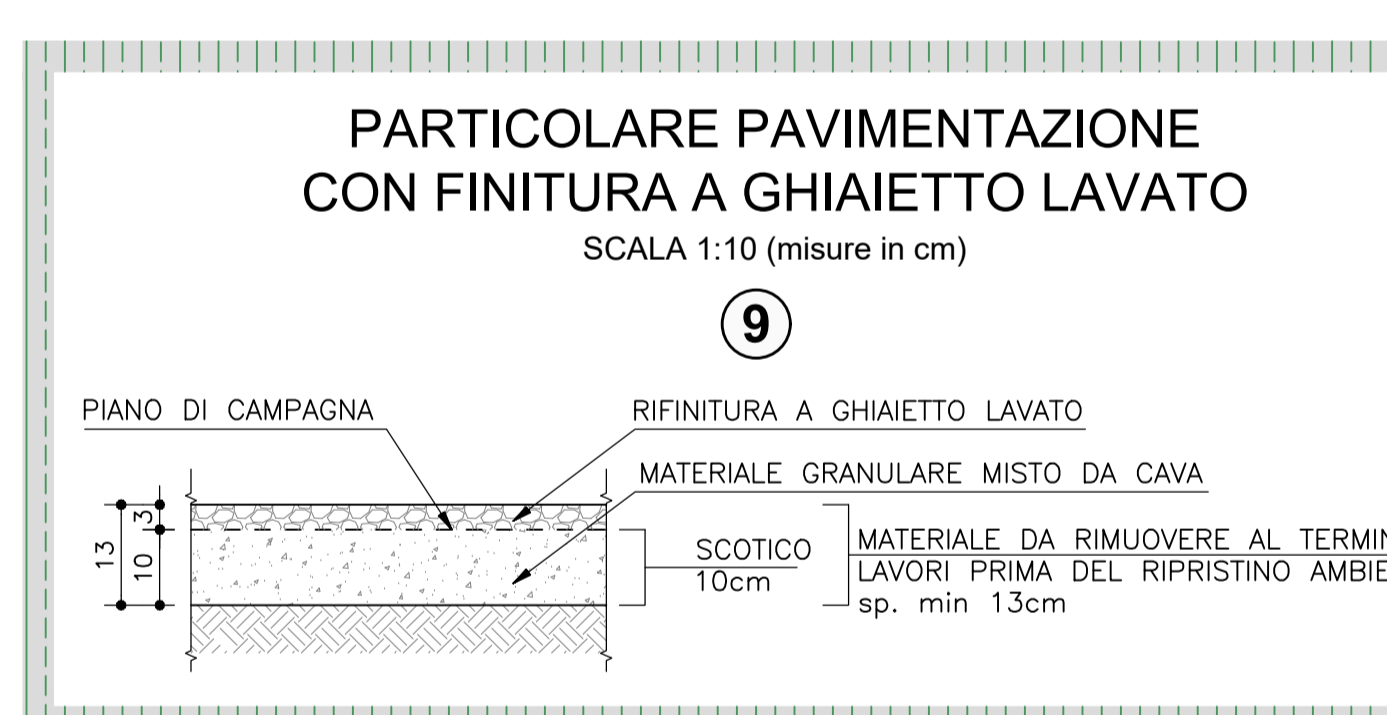
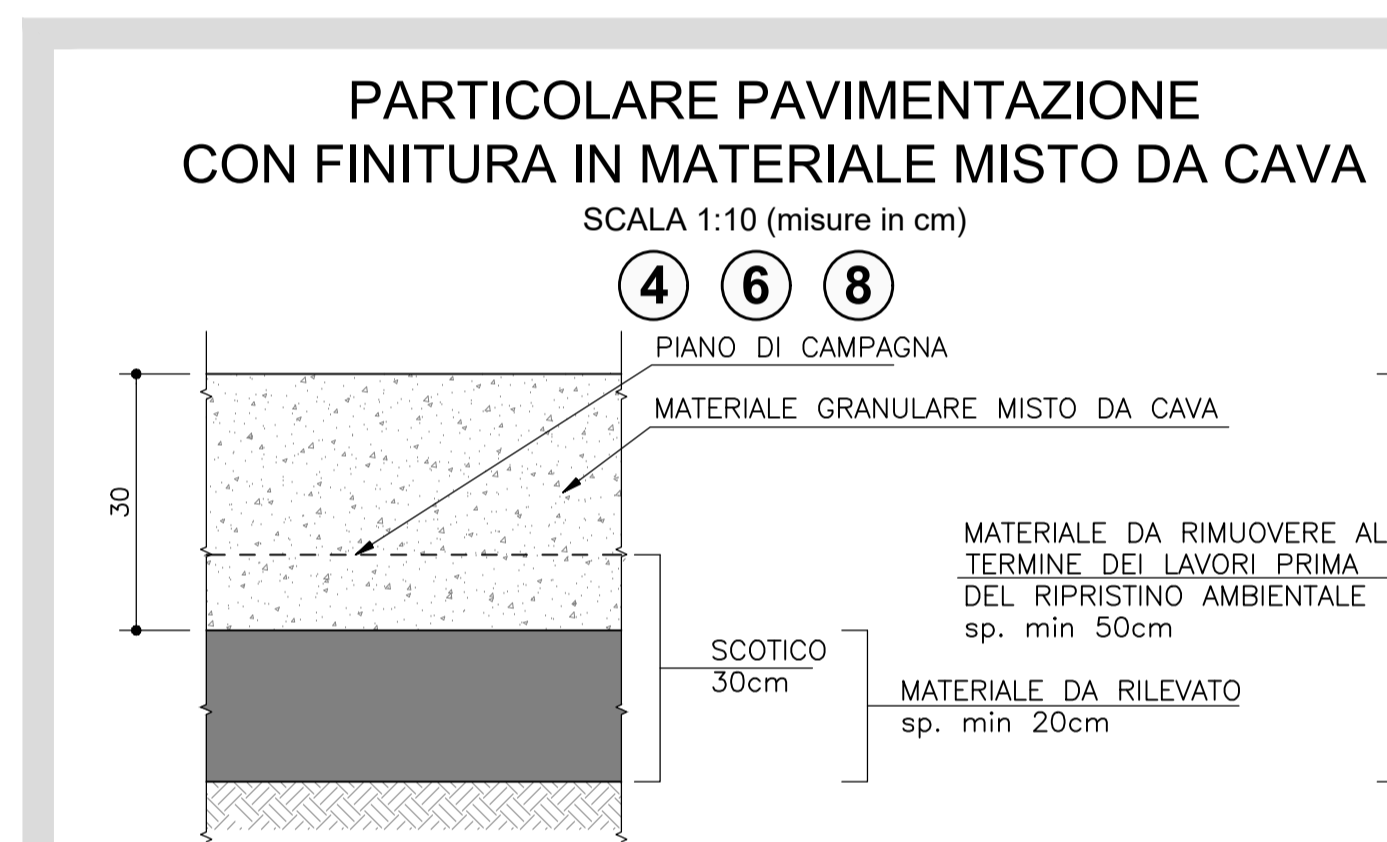
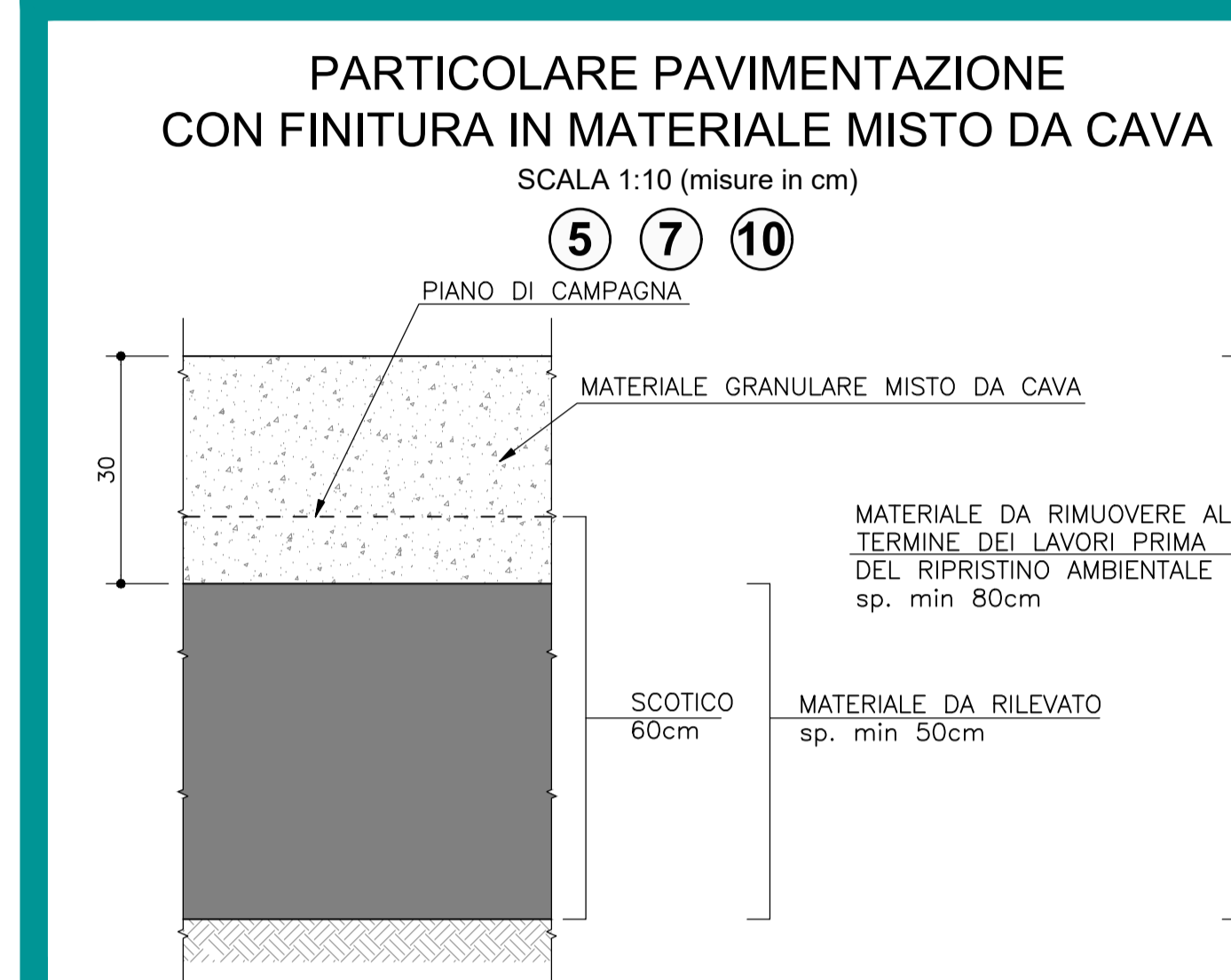
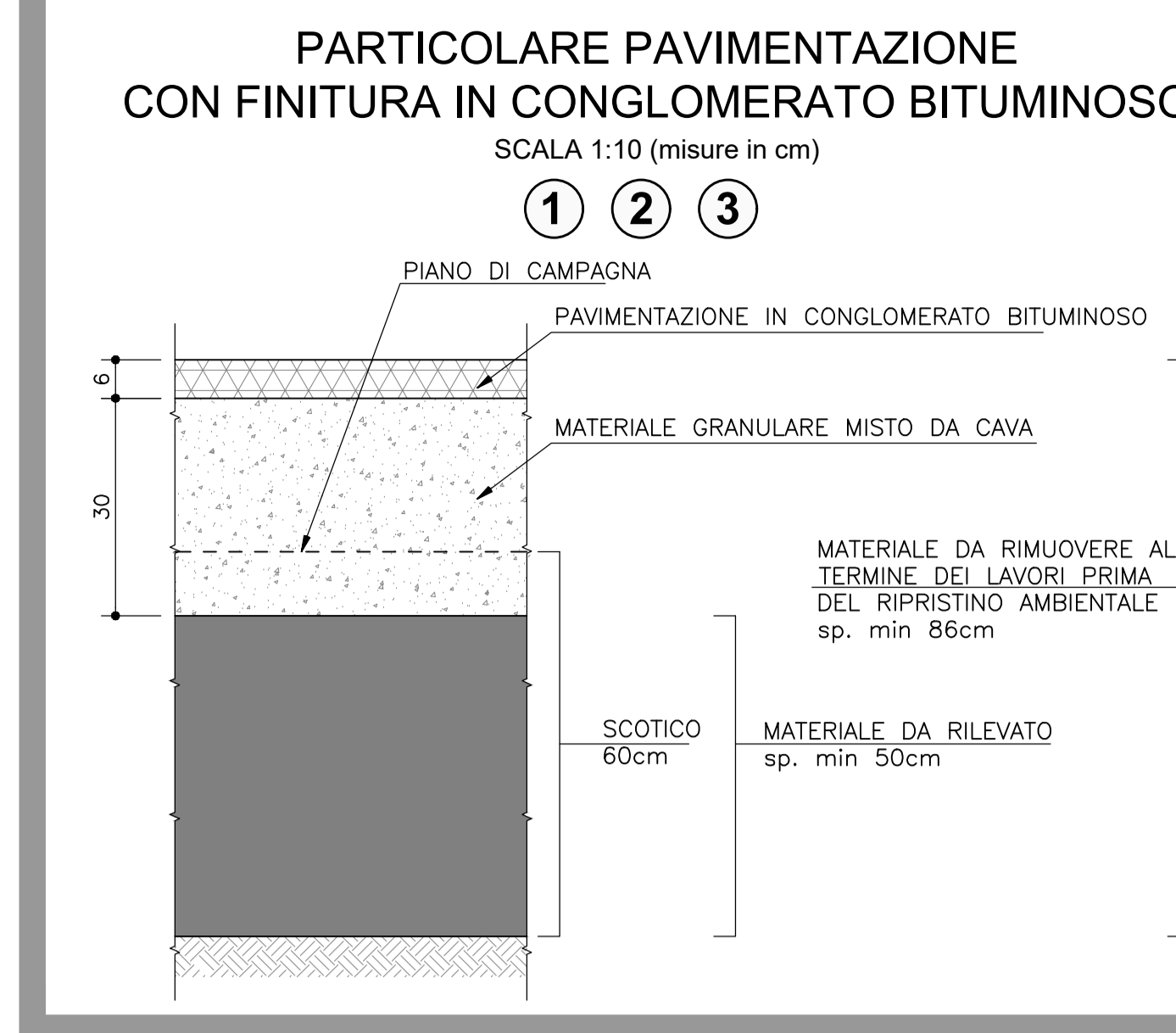
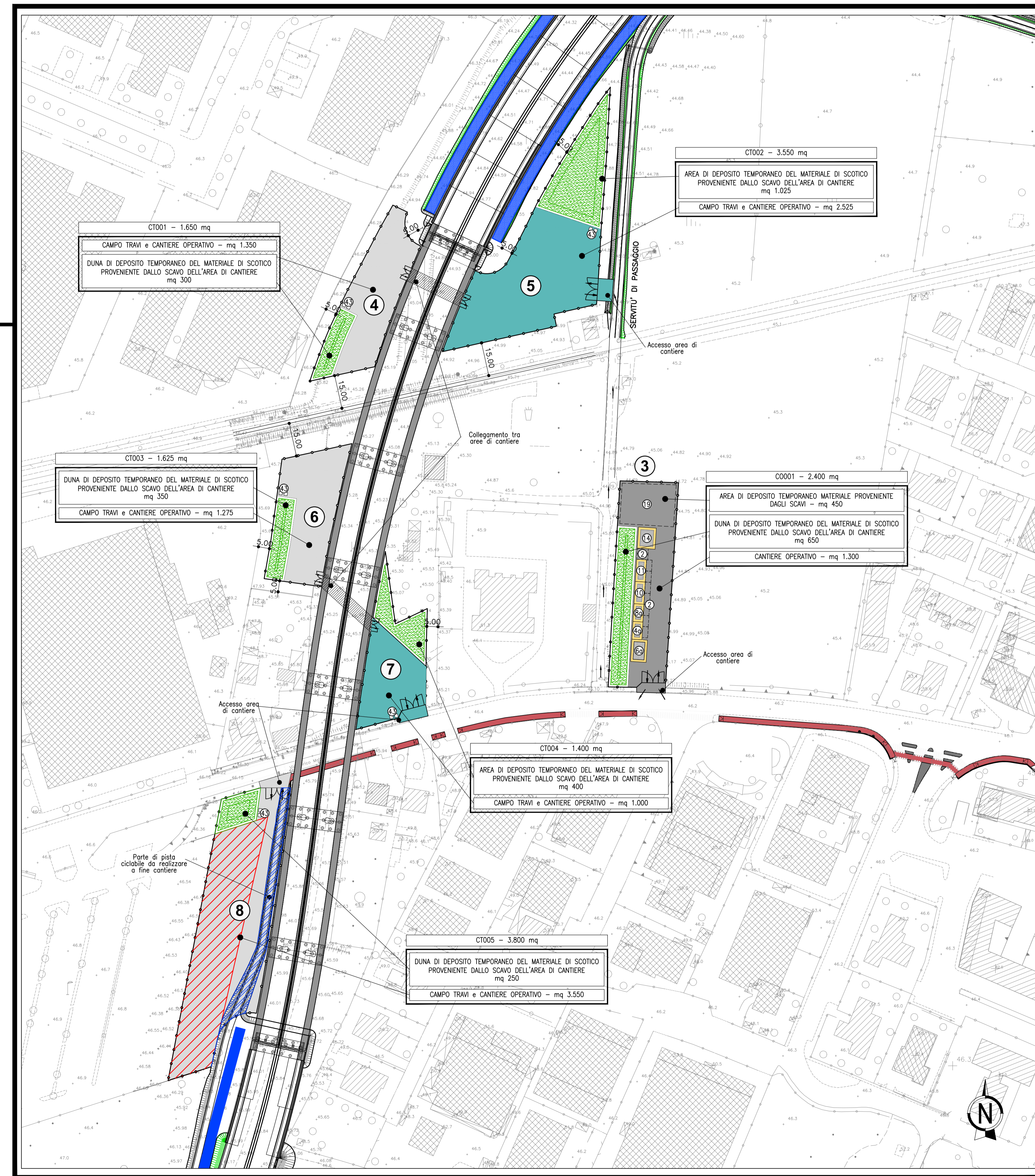
1 CB001 - CAMPO BASE e CANTIERE OPERATIVO 1:1000



9 ADS01 - AREA SI SUPPORTO 1:1000



3 4 5 6 7 8 CO001 - CANTIERE OPERATIVO e CT001/CT002/CT003/CT004/CT005 - CAMPO TRAVI 1:1000



LEGENDA APPRESTAMENTI DI CANTIERE

N°	mq	mq tot	
2	38	12,5	475
4	1	60	60
4a	2	15	30
5	1	20	20
6	1	60	60
6a	1	40	40
7	1	40	40
8	1	40	40
8a	2	15	30
10	2	20	40
10a	1	15	15
11	2	20	40
11a	1	15	15
14	3	45	135
19	3	-	-
43	12	2,25	27

RECINZIONE IN RETE METALLICA H=2.12m (*)
 BARRIERA NEW JERSEY
 PIAZZALE CON FINITURA IN CONGLOMERATO BITUMINOSO
 PIAZZALE CON FINITURA IN MATERIE MISTO DA CAVA
 PIAZZALE DA MANTENERE TALE E QUALE
 PIAZZALE CON FINITURA A GHIAIETTO LAVATO
 AREA/DUNA DI STOCCAGGIO MATERIALE DI COLTIVO PROVENIENTE DAL PIANO DI POSA DEI CAMPI CANTIERE
 PARTE DI PISTA CICLABILE DA REALIZZARE A FINE CANTIERE
 PERCORSI MEZZI DI CANTIERE
 VIABILITA' DA UTILIZZARE TALE E QUALE DA TUTTE LE CATEGORIE DI MEZZI

(*) APPRESTAMENTI RICONOSCIUTI ALL'INTERNO DEGLI ONERI DELLA SICUREZZA

NOTE

NELL'AREA/DUNA DI DEPOSITO TEMPORANEO, IL MATERIALE DI SCOTICO, PROVENIENTE DALLO SCAVO DELL'AREA DI CANTIERE, ESSENDO DI PROPRIETA' DI TERZI, DOVRA' ESSERE STOCCATO E RITRATTATO A FINE LAVORI PER IL RIPRISTINO ALLO STATO ORIGINALE DELLO STRATO SUPERFICIALE DEL CAMPO STESSO

autostrade per italia

AUTOSTRADA (A14): BOLOGNA - BARI - TARANTO
 TRATTO: BOLOGNA BORGO PANIGALE - BOLOGNA SAN LAZZARO

POTENZIAMENTO IN SEDE DEL SISTEMA
 AUTOSTRADALE E TANGENZIALE DI BOLOGNA
 INTERVENTI DI COMPLETAMENTO DELLA RETE VIARIA DI ADDUZIONE
 LUNGO SAVENA LOTTO 3

PROGETTO DEFINITIVO

CANTIERIZZAZIONE E FASI DEI LAVORI

AREE DI CANTIERE, VIABILITA', CAVE E DEPOSITI

Ubicazione e viabilità aree di cantiere

IL PROGETTISTA SPECIALISTICO Ing. Andrea Tacci Dir. Ingg. Piana N. 1154		IL RESPONSABILE INTEGRAZIONE PRESSIONE SPECIALISTICO Ing. Fabio Sena Dir. Ingg. Bologna n. 6007A		IL DIRETTORE TECNICO Ing. Sebastiano Frassinò Dir. Ingg. Milano n. A368P	
SOCIETA' IDENTIFICATIVA APPREZZAMENTO OPERATIVO					
111454	0000	PD/ACN	00000	00000	D SIC 0200 -0
INGEGNERI COORDINATORI Ing. Fabio Sena Dir. Ingg. Bologna n. 6007A		SUPPORTO SPECIALISTICO		REVISIONE	
REDAZIONE		VERIFICATO		01 DICEMBRE 2022	
VISTO DEL COMMITTENTE autostrade per italia			VISTO DEL CONCESSIONARIO Ministero delle Infrastrutture e delle Politiche Territoriali		