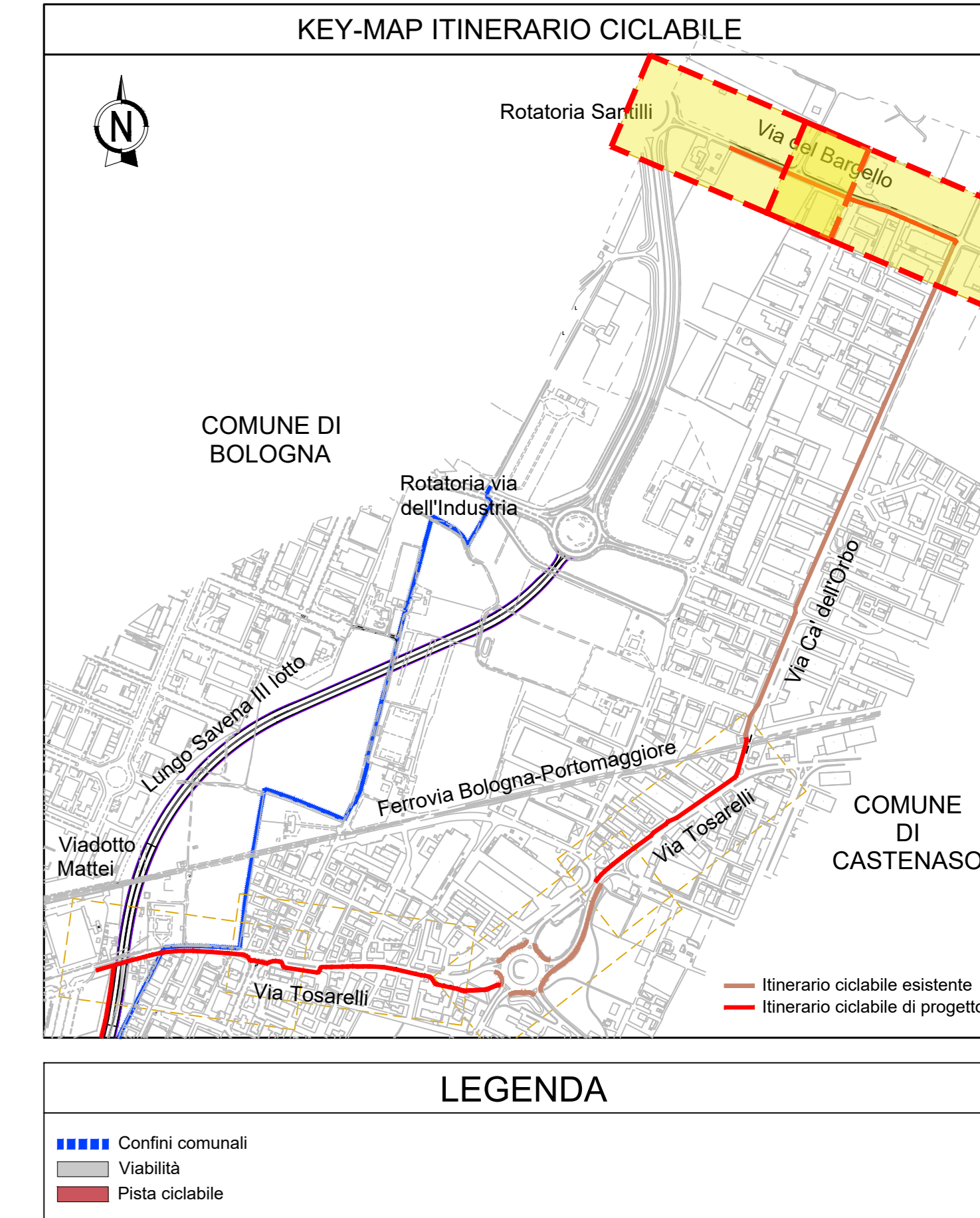
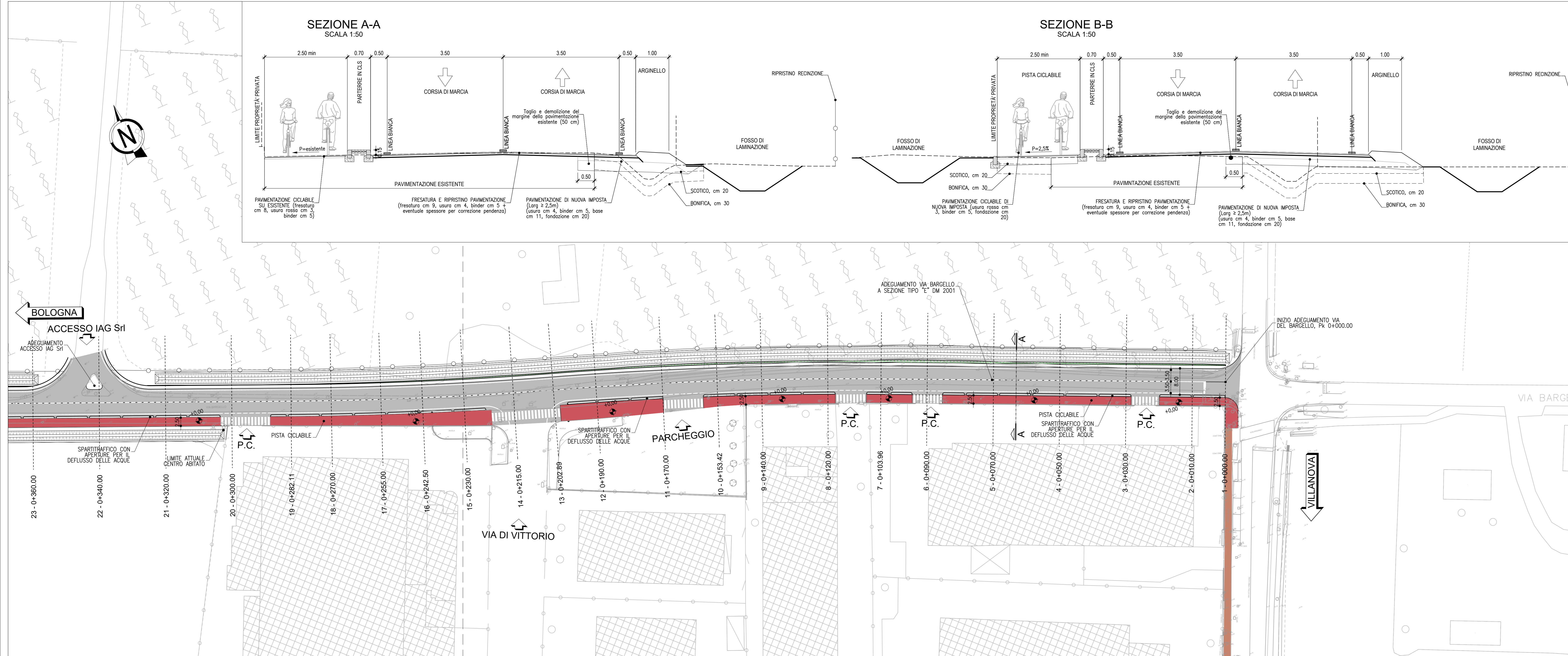


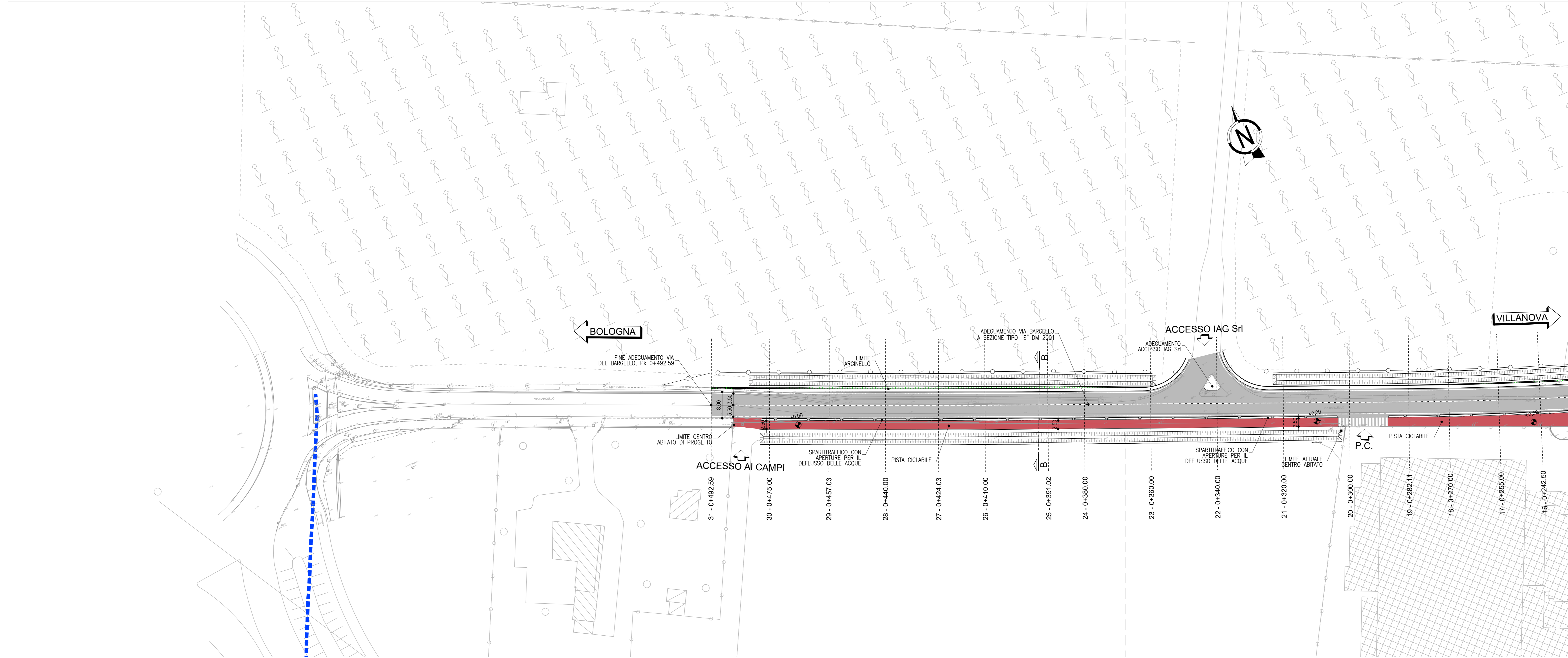
PLANIMETRIA DI PROGETTO 1-2 (1:500)



**LEGENDA**

- Confini comunali
- Viabilità
- Pista ciclabile

PLANIMETRIA DI PROGETTO 2-2 (1:500)



**autostrade per l'italia**

**AUTOSTRADA (A14): BOLOGNA - BARI - TARANTO**  
**TRATTO: BOLOGNA BORGO PANIGALE - BOLOGNA SAN LAZZARO**

POTENZIAMENTO IN SEDE DEL SISTEMA  
 AUTOSTRADALE E TANGENZIALE DI BOLOGNA  
 INTERVENTI DI COMPLETAMENTO DELLA RETE VIARIA DI ADDUZIONE  
 LUNGO SAVENA LOTTO 3

**PROGETTO DEFINITIVO**

**INTERVENTI SUL TERRITORIO**  
**SISTEMAZIONE VIA BARCELLO E PISTA CICLABILE**  
 Progetto stradale

Planimetria di progetto e sezioni tipo

IL PROGETTISTA SPECIALISTICO Ing. Gianluca Salvatore Sottocasa Cod. Ingg. Marco N. A28795 Responsabile Strada		IL RESPONSABILE INTEGRAZIONE PRESTAZIONI SPECIALISTICHE Ing. Fabio Serrao Cod. Ingg. Bologna N. 60074		IL DIRETTORE TECNICO Ing. Gianluca Salvatore Sottocasa Cod. Ingg. Milano N. A28795 T.A. - Strada	
REPERIMENTO PROGETTO Codice Identificativo 111454	REPERIMENTO PROGETTO Codice Identificativo 0000	REPERIMENTO PROGETTO Codice Identificativo PD	REPERIMENTO PROGETTO Codice Identificativo IT	REPERIMENTO PROGETTO Codice Identificativo I06	REPERIMENTO PROGETTO Codice Identificativo VL005
REPERIMENTO PROGETTO Codice Identificativo 00000	REPERIMENTO PROGETTO Codice Identificativo D	REPERIMENTO PROGETTO Codice Identificativo STD	REPERIMENTO PROGETTO Codice Identificativo 0280	REPERIMENTO PROGETTO Codice Identificativo 0	REPERIMENTO PROGETTO Codice Identificativo 0
REVISIONE Data 11/05/2022					REVISIONE Data 11/05/2022

TECNE

VISTO DEL COMMITTENTE  
 IL RESPONSABILE LAVORO DEL PROCESSIONE  
 Ing. Fabio Serrao

VISTO DEL CONCESSIONARIO  
 Ministero delle Infrastrutture e delle Mobilità Sostenibili  
 Ing. Fabio Serrao