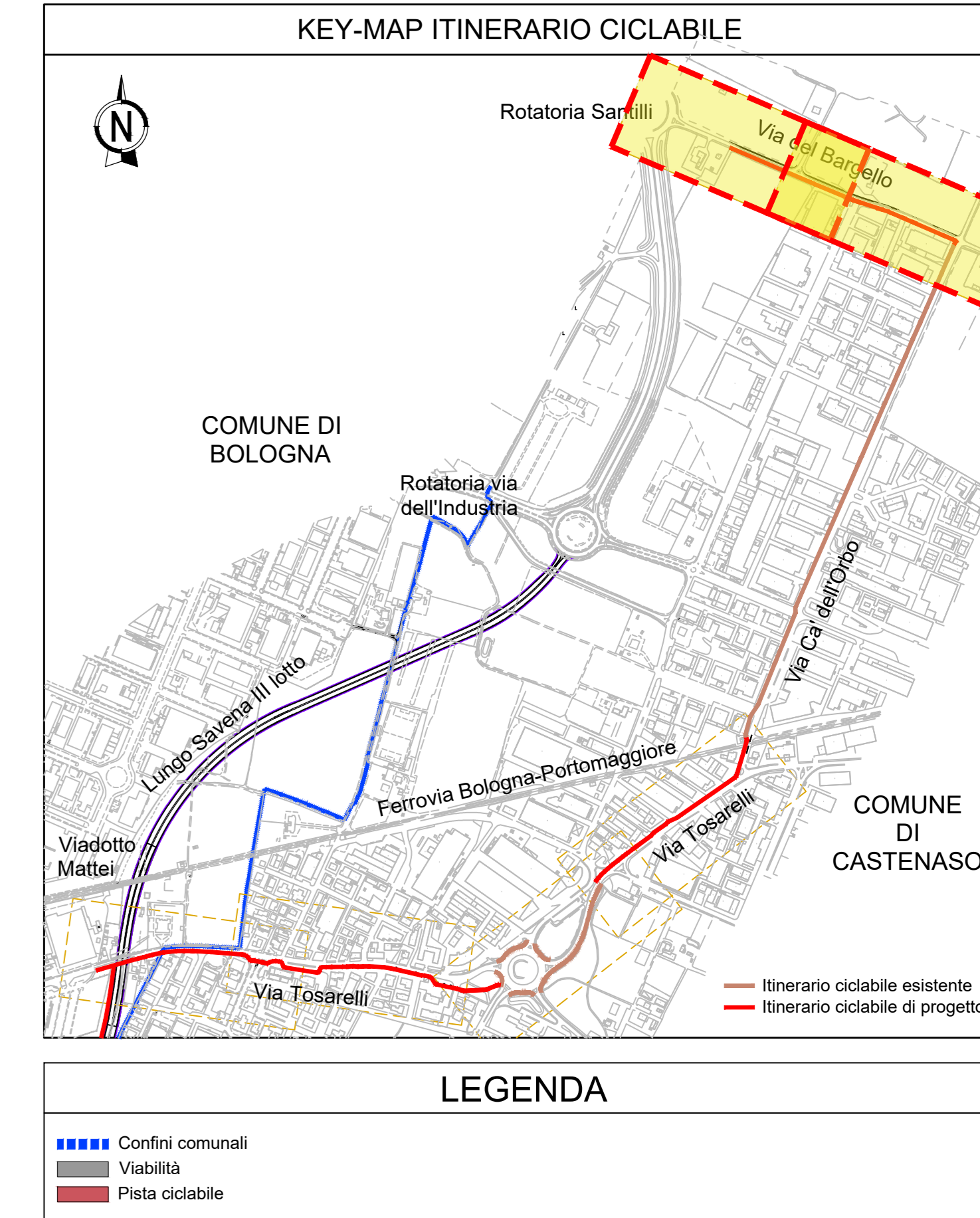
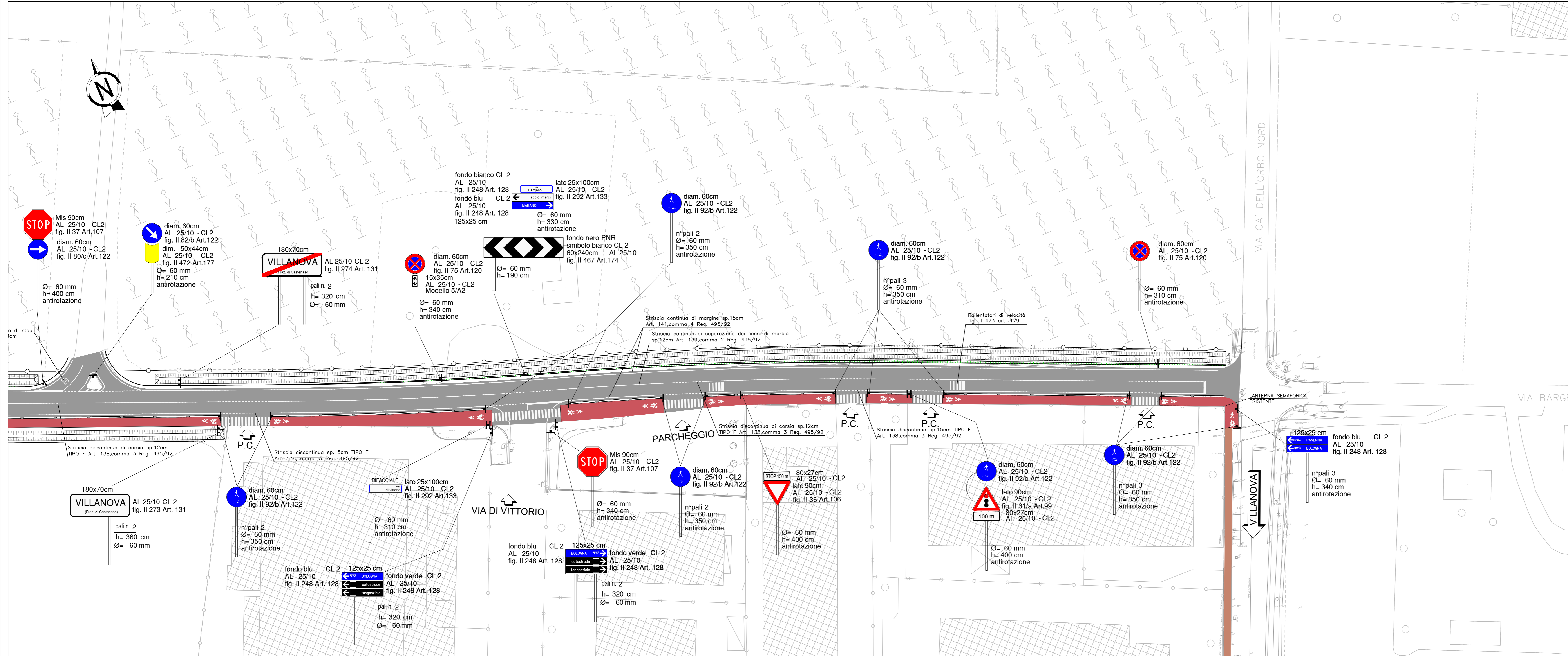
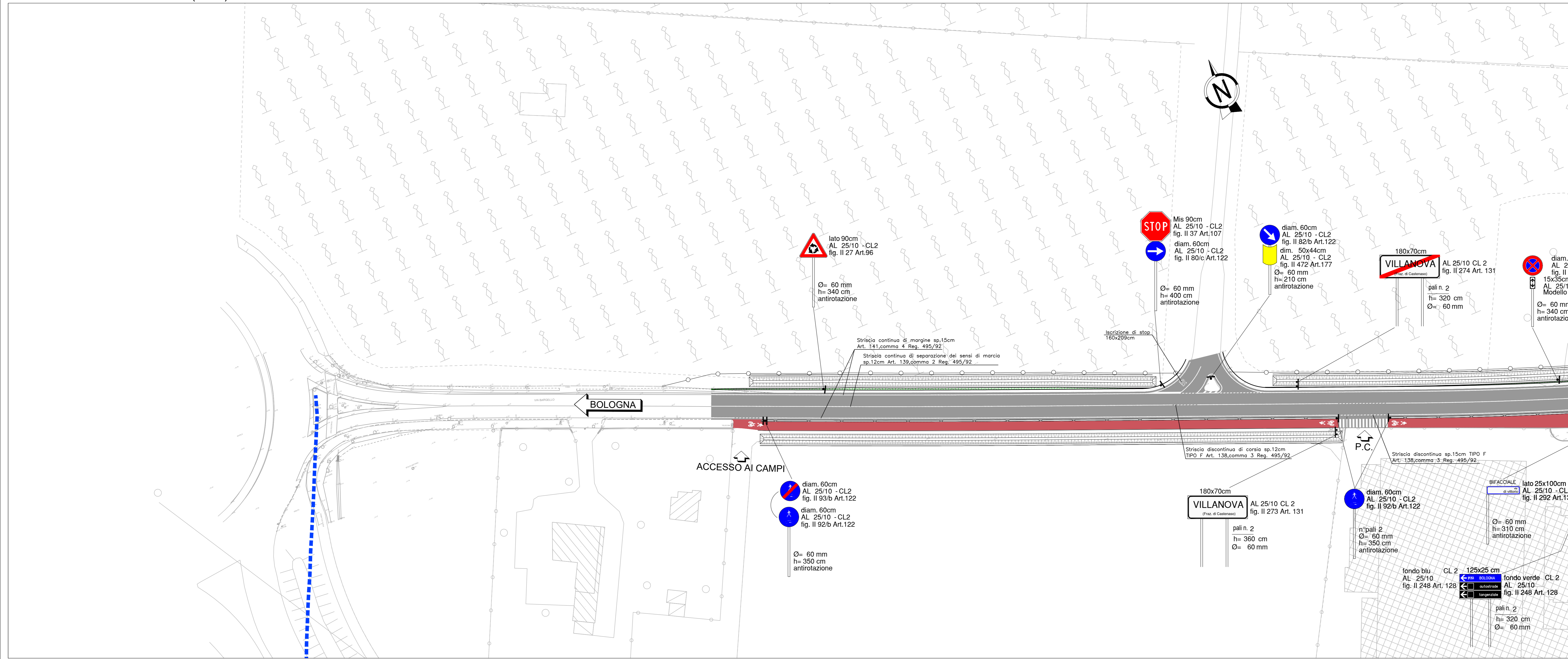


PLANIMETRIA DI PROGETTO 1-2 (1:500)



PLANIMETRIA DI PROGETTO 2-2 (1:500)



autostrade per l'italia

AUTOSTRADA (A14): BOLOGNA - BARI - TARANTO
TRATTO: BOLOGNA BORGO PANIGALE - BOLOGNA SAN LAZZARO

POTENZIAMENTO IN SEDE DEL SISTEMA
 AUTOSTRADALE E TANGENZIALE DI BOLOGNA
 INTERVENTI DI COMPLETAMENTO DELLA RETE VIARIA DI ADDUZIONE
 LUNGO SAVENA LOTTO 3

PROGETTO DEFINITIVO

INTERVENTI SUL TERRITORIO
SISTEMAZIONE VIA BARGELO E PISTA CICLABILE
 Progetto stradale

Planimetria di progetto della segnaletica orizzontale e verticale

IL PROGETTISTA SPECIALE Ing. Alessandro Nocerini Ord. Ingg. Anzani N. 41856 Responsabile Settore di Sicurezza e Segnaletica		IL RESPONSABILE INTEGRAZIONE PRESTAZIONI SPECIALISTICHE Ing. Fabio Serrao Ord. Ingg. Bologna n. 60074		IL DIRETTORE TECNICO Ing. Gianluca Salvatore D'Amico Ord. Ingg. Milano N. 426796 T.A. - Strada	
REPERIMENTO PROGETTO Codice Identificativo: 111454		REPERIMENTO DIREZIONE Codice Identificativo: 0000		REPERIMENTO ELABORAZIONE Codice Identificativo: PD IT I06 VL005 00000 D BSS 0501 0	
INGEGNER COORDINATORE Ing. Fabio Serrao Ord. Ingg. Bologna n. 60074		SUPPORTO SPECIALISTICO VERIFICATO		REVISIONE Data: 11/05/2012	
VISTO DEL COMMITTENTE Ing. Fabio Serrao Ord. Ingg. Bologna n. 60074		VISTO DEL CONCESSIONARIO Ing. Fabio Serrao Ord. Ingg. Bologna n. 60074		VISTO DEL CONCESSIONARIO Ing. Fabio Serrao Ord. Ingg. Bologna n. 60074	