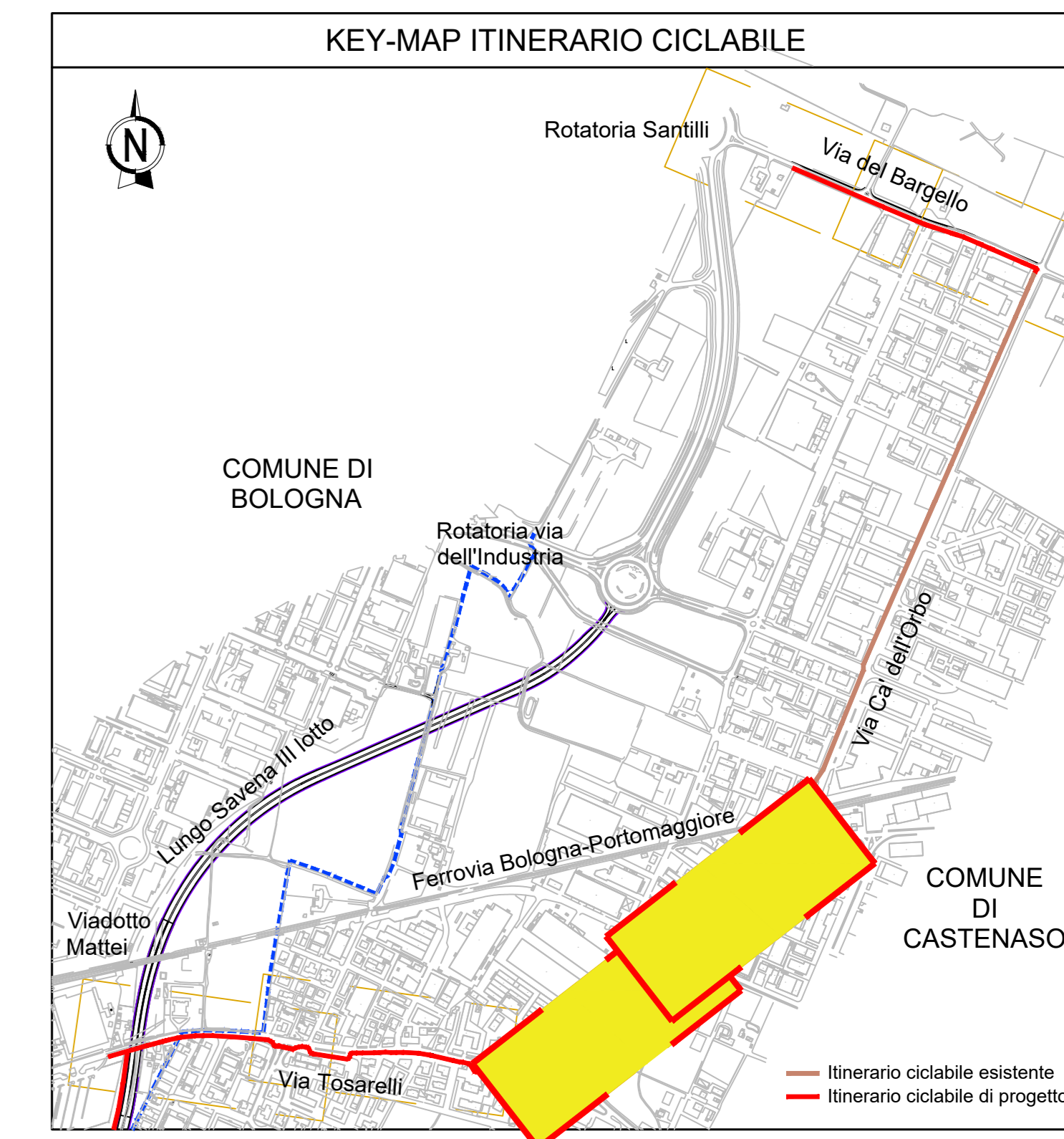
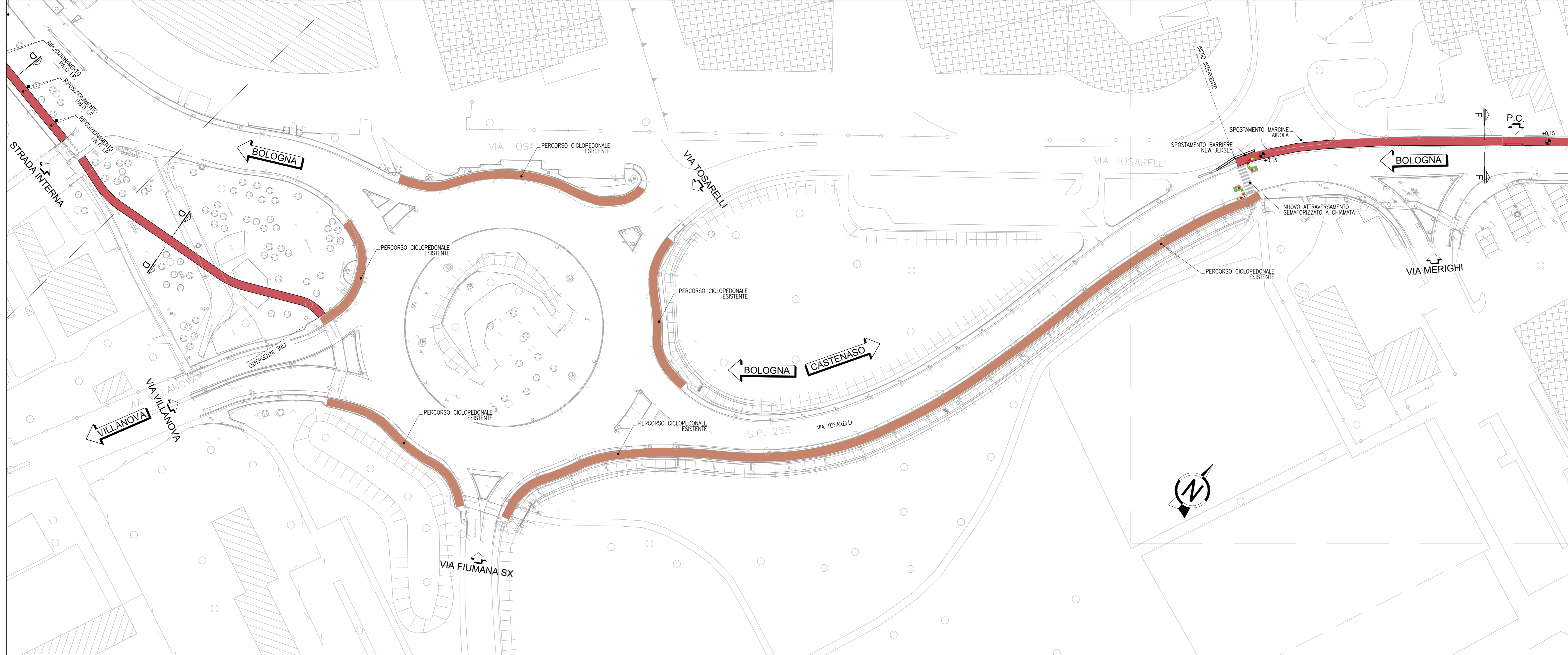
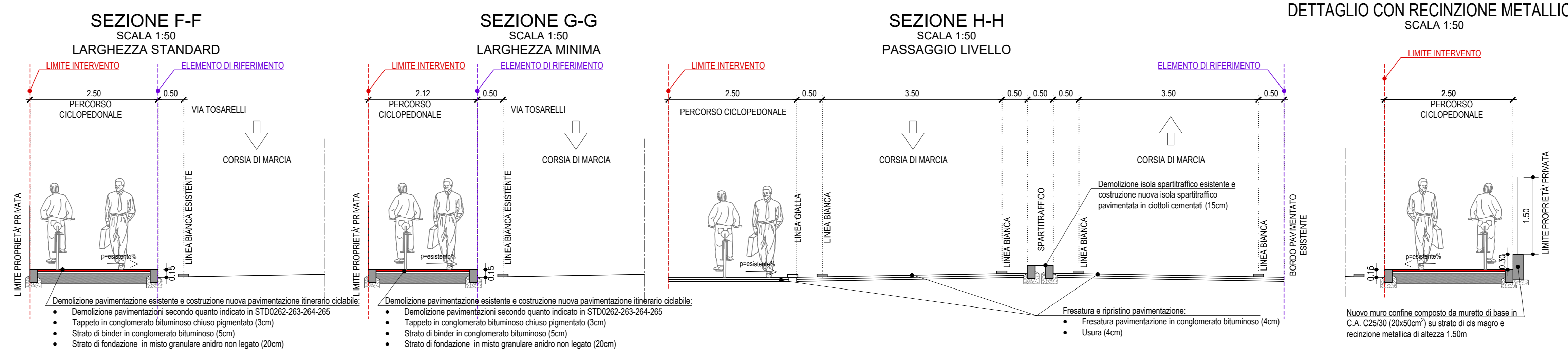
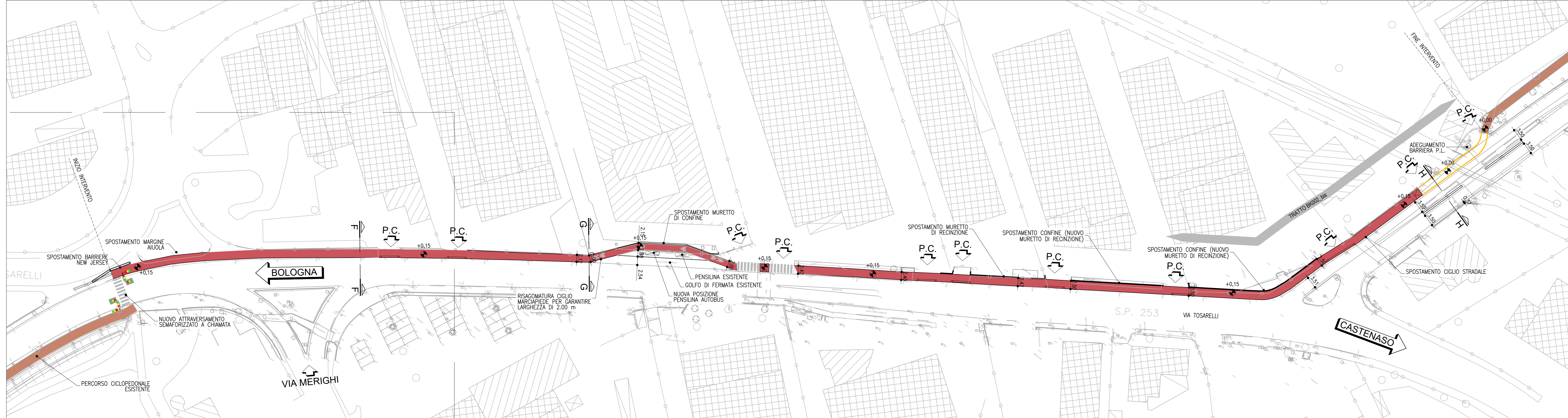


PLANIMETRIA DI PROGETTO 3-6 (1:500)



PLANIMETRIA DI PROGETTO 4-6 (1:500)



autostrade per l'italia

AUTOSTRADA (A14): BOLOGNA - BARI - TARANTO
TRATTO: BOLOGNA BORGO PANIGALE - BOLOGNA SAN LAZZARO

POTENZIAMENTO IN SEDE DEL SISTEMA
AUTOSTRADALE E TANGENZIALE DI BOLOGNA
INTERVENTI DI COMPLETAMENTO DELLA RETE VIARIA DI ADDUZIONE
LUNGO SAVENA LOTTO 3

PROGETTO DEFINITIVO

INTERVENTI SUL TERRITORIO

ITINERARIO CICLABILE
Tratta Via Mattei - Ca dell'Orbo

Planimetria di progetto e sezioni tipiche
 Tavola 2 di 2

IL PROGETTISTA SPECIALISTICO Ing. Gianluca Salvatori Spazzola Ord. Ing. Milano N. 426796 Responsabile Strade		IL RESPONSABILE INTEGRAZIONE PRESTAZIONI SPECIALISTICHE Ing. Fabio Serra Ord. Ing. Bologna n. 60074 T.A. - Strade		IL DIRETTORE TECNICO Ing. Gianluca Salvatori Spazzola Ord. Ing. Milano N. 426796 T.A. - Strade	
CODICE IDENTIFICATIVO IMPIANTO/OPERA: 111454_0000_PD_IT_105_BK002_00000_D_STD_0261_0					
111454	0000	PD	IT	105	BK002
00000	D	STD	0261	0	0
SCALA: 1:500-1:50					
INGEGNER COORDINATORE Ing. Fabio Serra Ord. Ing. Bologna n. 60074		SUPPORTO SPECIALISTICO Ing. Gianluca Salvatori Spazzola Ord. Ing. Milano N. 426796		REVISIONE N. 001 11 APRILE 2022	
REDATTO		VERIFICATO		VISTO DEL CONCESSIONARIO Ing. Gianluca Salvatori Spazzola Ord. Ing. Milano N. 426796	
VISTO DEL CONCESSIONARIO Ing. Gianluca Salvatori Spazzola Ord. Ing. Milano N. 426796		VISTO DEL CONCESSIONARIO Ing. Gianluca Salvatori Spazzola Ord. Ing. Milano N. 426796		VISTO DEL CONCESSIONARIO Ing. Gianluca Salvatori Spazzola Ord. Ing. Milano N. 426796	