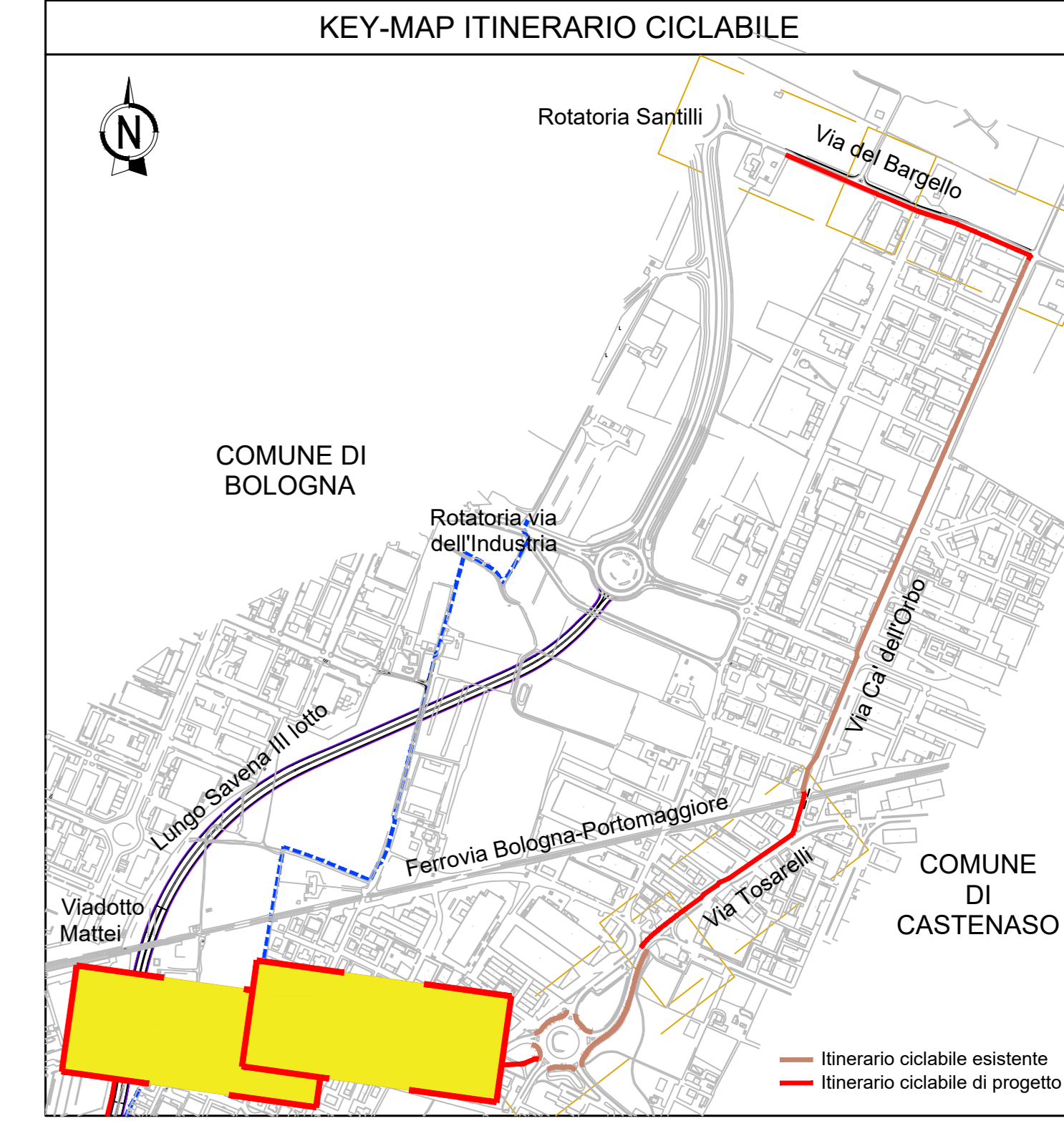
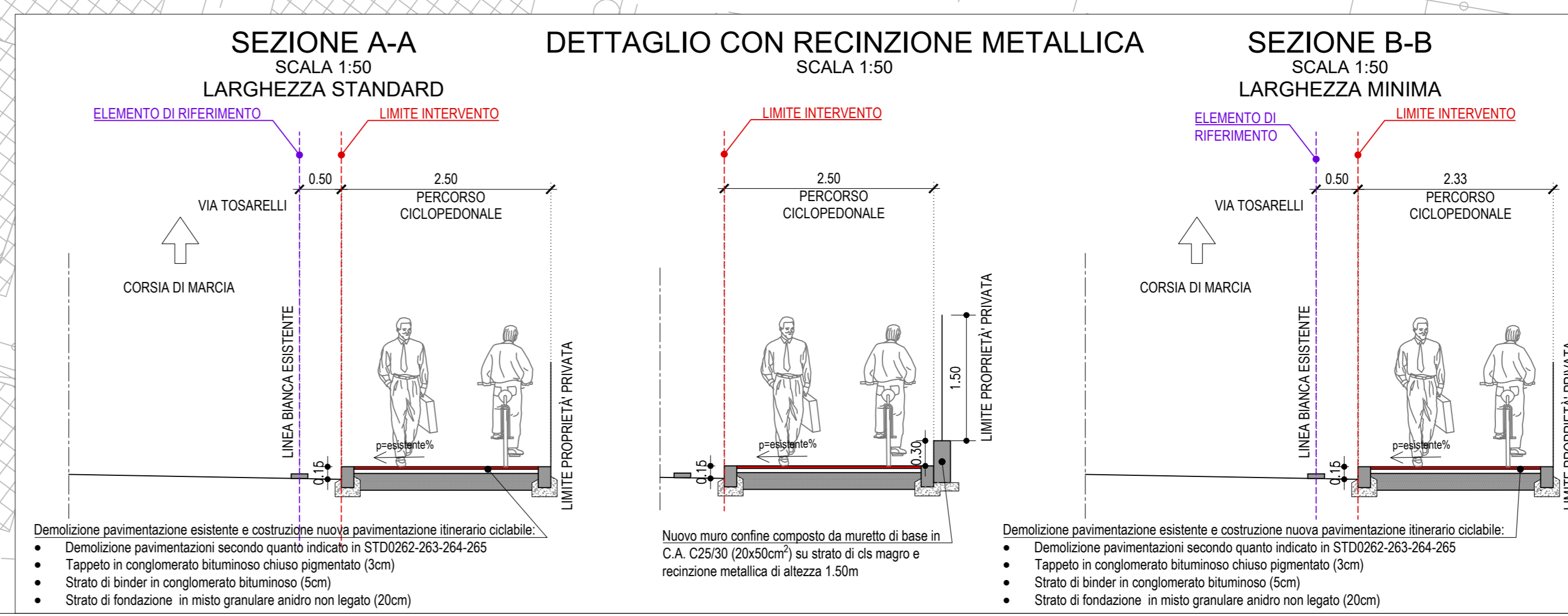
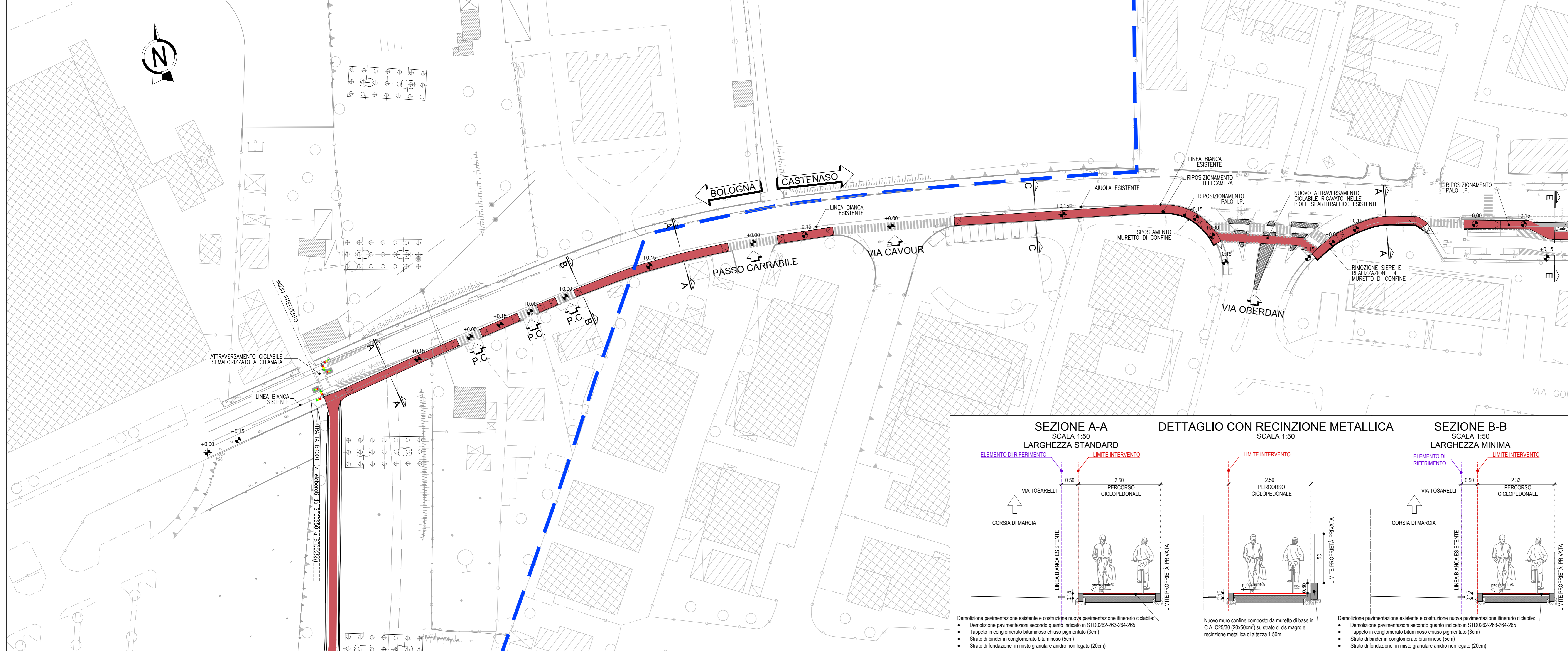
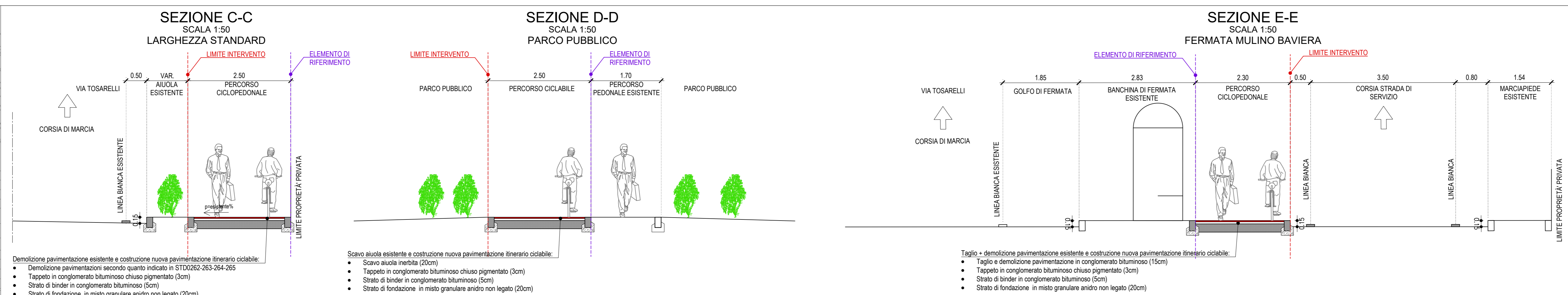
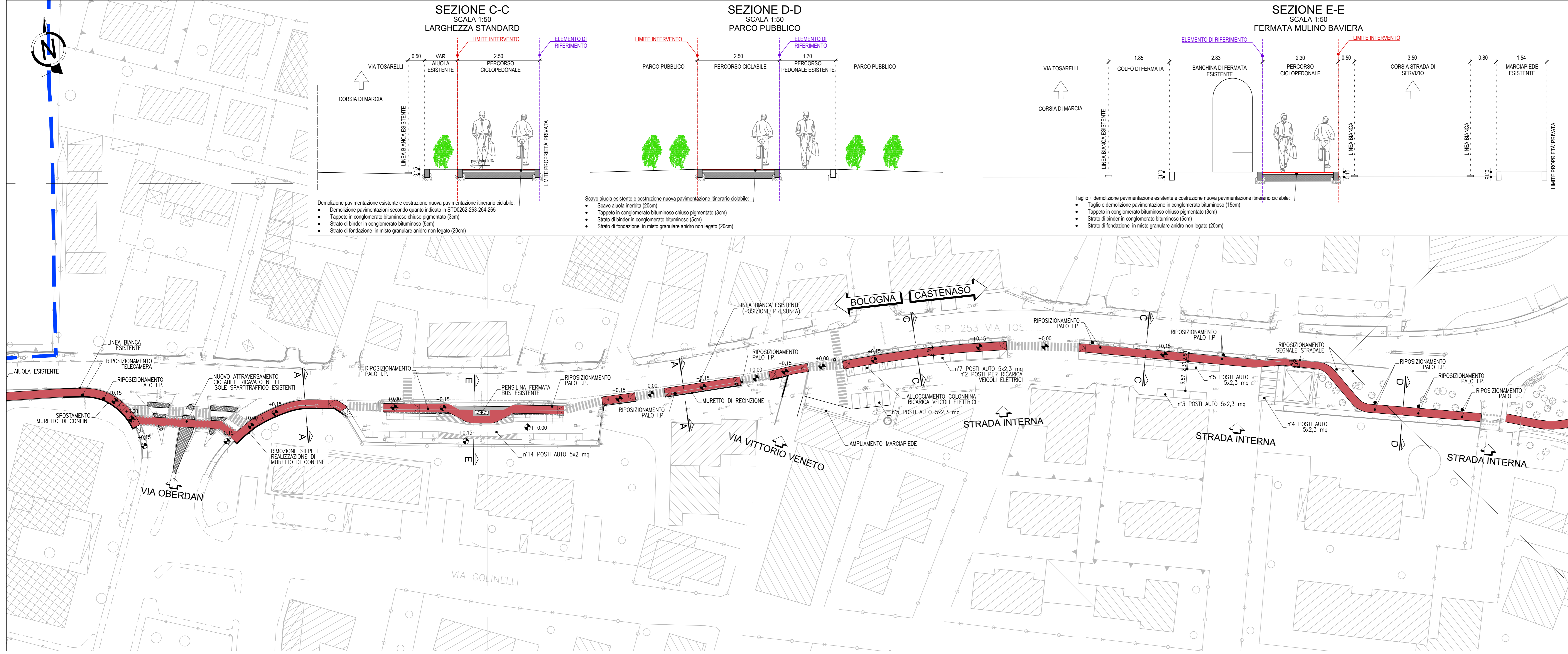


PLANIMETRIA DI PROGETTO 1-6 (1:500)



PLANIMETRIA DI PROGETTO 2-6 (1:500)



AUTOSTRADA (A14): BOLOGNA - BARI - TARANTO
TRATTO: BOLOGNA BORGO PANIGALE - BOLOGNA SAN LAZZARO

POTENZIAMENTO IN SEDE DEL SISTEMA
AUTOSTRADALE E TANGENZIALE DI BOLOGNA
INTERVENTI DI COMPLETAMENTO DELLA RETE VIARIA DI ADDUZIONE
LUNGO SAVENA LOTTO 3

PROGETTO DEFINITIVO

INTERVENTI SUL TERRITORIO

ITINERARIO CICLABILE
Tratta Via Mattei - Ca dell'Orbo

Planimetria di progetto e sezioni tipiche
Tavola 1 di 2

IL PROGETTISTA SPECIALISTICO Ing. Gianluca Salvatore Sparazzolo Ord. Ing. Milano N. 420796 Responsabile Strada		IL RESPONSABILE INTEGRAZIONE PRESTAZIONI SPECIALISTICHE Ing. Fabio Serra Ord. Ing. Bologna n. 6007A		IL DIRETTORE TECNICO Ing. Gianluca Salvatore Sparazzolo Ord. Ing. Milano N. 420796 T.A. - Strada	
CODICE IDENTIFICATIVO IMPIANTO/OPERE/PROGETTO					
111454	0000	PD	IT	I05	BK002
00000		D	STD	0260	0
ORDINATORE					SCALA
					1:500-1:50
REVISIONE					
N. 008					
01 APRILE 2020					
INGEGNER COORDINATORE Ing. Fabio Serra Ord. Ing. Bologna n. 6007A		SUPPORTO SPECIALISTICO		REVISIONE	
REDATTO		VERIFICATO			

VISTO DEL COMMITTENTE
autostrade per l'italia
IL RESPONSABILE DELL'OPERA
Ing. Fabio Serra

VISTO DEL CONCESSIONARIO
Ministero delle Infrastrutture e della Mobilità Sostenibile
Ord. Ing. Milano N. 420796