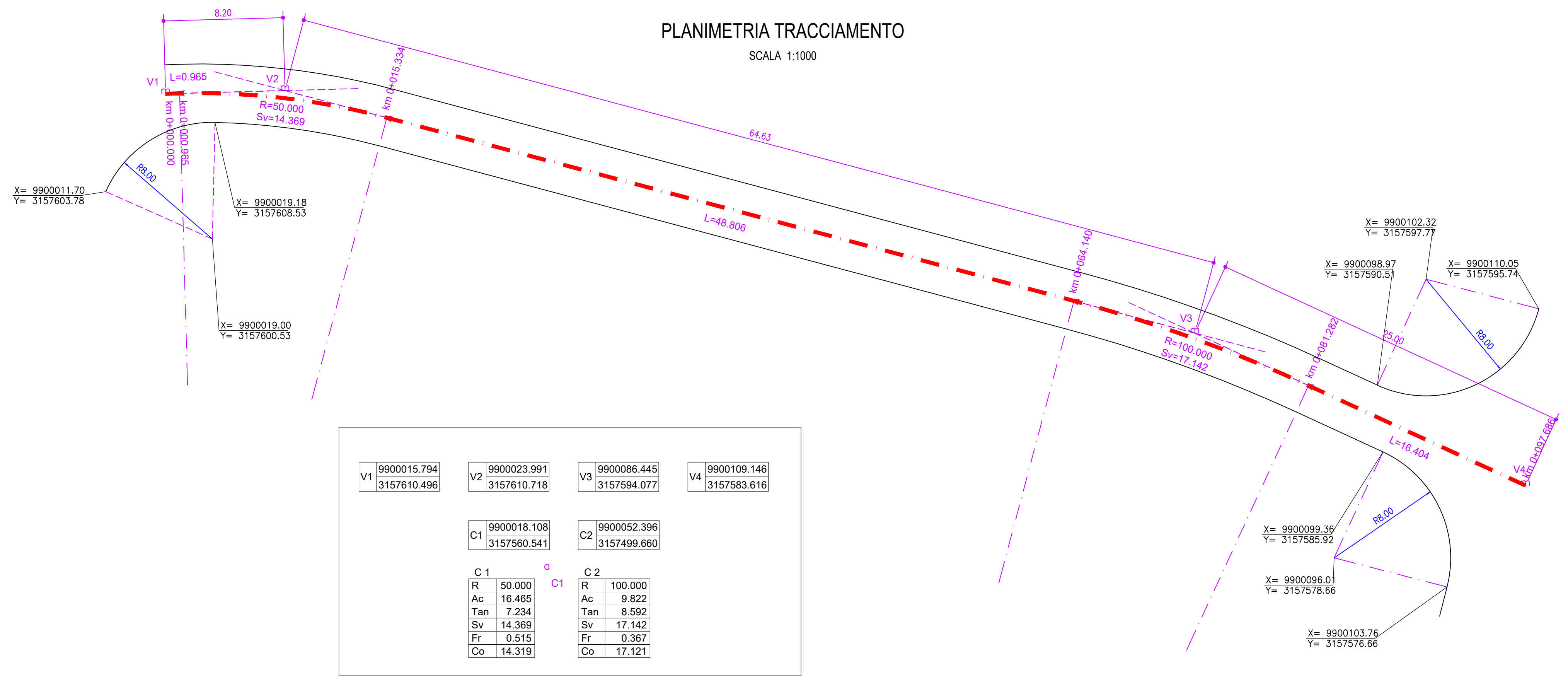


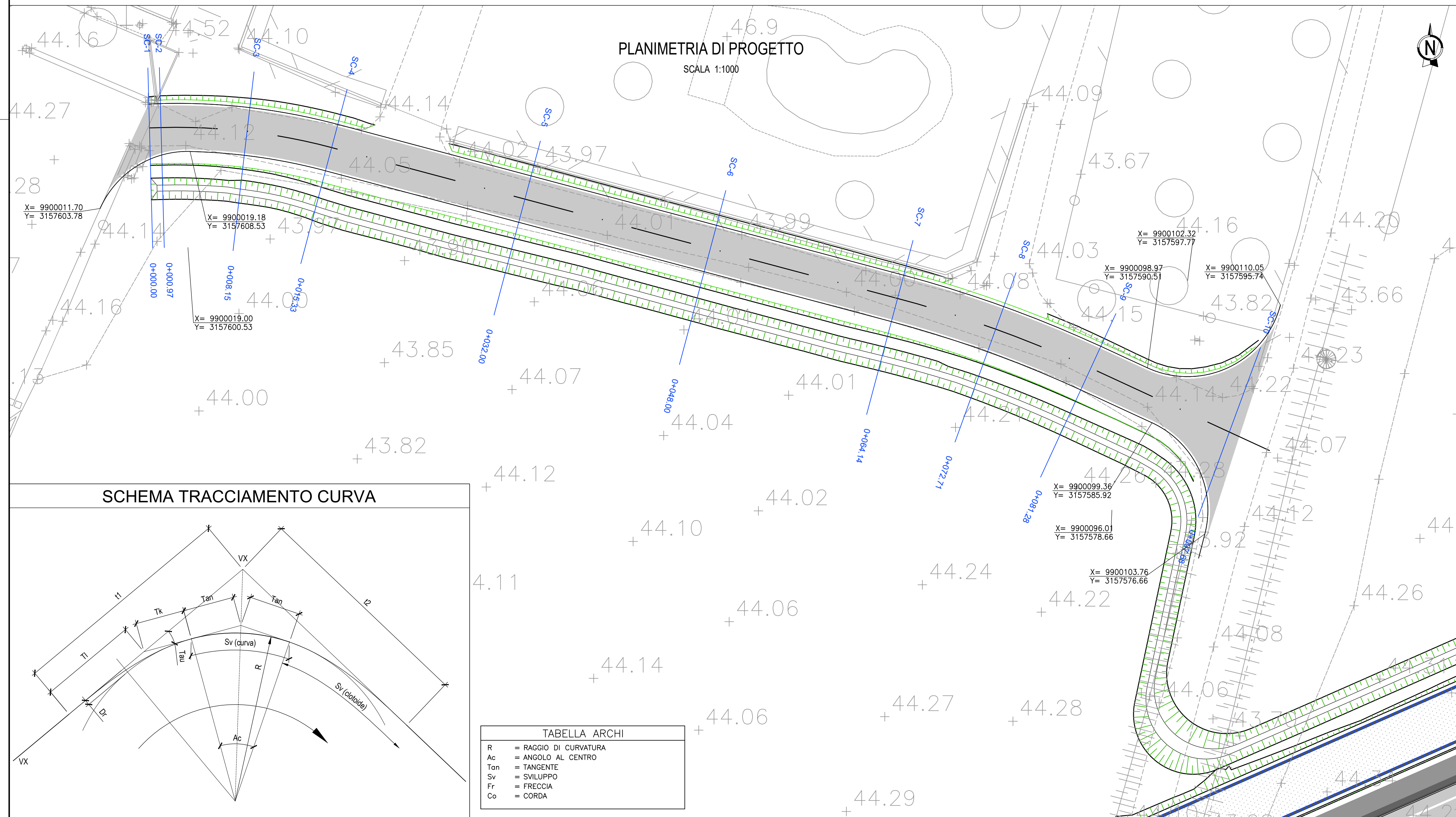
PLANIMETRIA TRACCIAMENTO

SCALA 1:1000



PLANIMETRIA DI PROGETTO

SCALA 1:1000

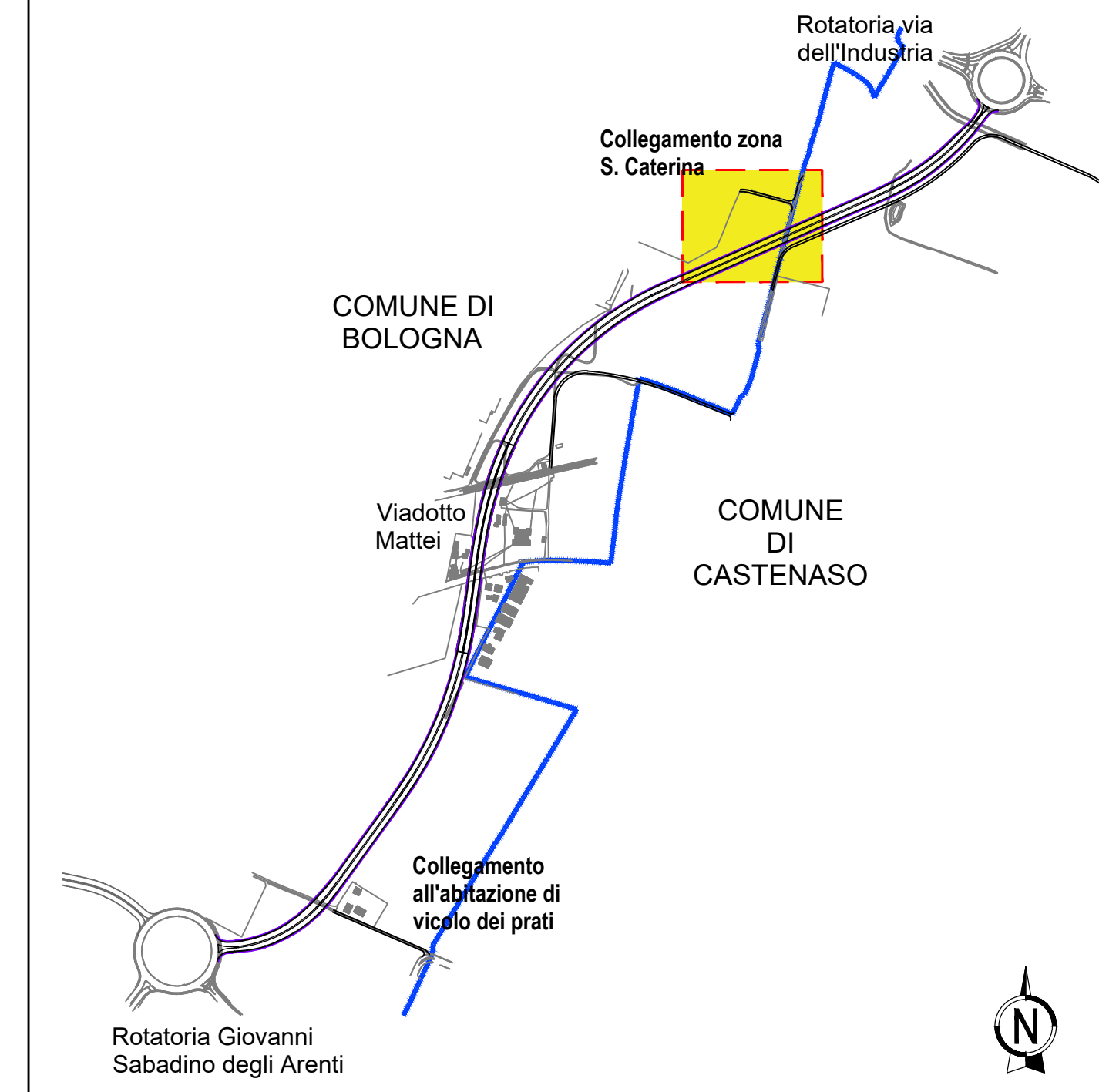


NOTA UNITA' DI MISURA

Nel disegno sono state utilizzate le seguenti unità di misura

- Per le lunghezze nelle planimetrie e nei profili, METRI (se non diversamente specificato);
- Per le lunghezze delle carpenterie e delle armature delle opere in c.a., CENTIMETRI (se non diversamente specificato);
- Per le lunghezze delle opere metalliche, MILLIMETRI (se non diversamente specificato);
- Per le quote altimetriche, METRI SUL LIVELLO DEL MARE (se non diversamente specificato);
- Per gli angoli nei tracciamenti stradali, GRADI CENTESIMALI (se non diversamente specificato);
- Per gli angoli nelle opere d'arte, GRADI SESSAGESIMALI (se non diversamente specificato).

KEY-MAP



autostrade//per l'italia

AUTOSTRADA (A14): BOLOGNA - BARI - TARANTO
TRATTO: BOLOGNA BORGO PANIGALE - BOLOGNA SAN LAZZARO

POTENZIAMENTO IN SEDE DEL SISTEMA
AUTOSTRADALE E TANGENZIALE DI BOLOGNA
INTERVENTI DI COMPLETAMENTO DELLA RETE VIARIA DI ADDUZIONE
LUNGO SAVENA LOTTO 3

PROGETTO DEFINITIVO

INTERVENTI SUL TERRITORIO

COLLEGAMENTO ABITAZIONI S.CATERINA
Progetto stradale

Planimetria di progetto e tracciamento

IL PROGETTISTA SPECIALISTICO Ing. Gianluca Salvatore Spinazzola Ord. Ingg. Milano N. A26796 Responsabile Strade	IL RESPONSABILE INTEGRAZIONE PRESTAZIONI SPECIALISTICHE Ing. Fabio Serrau Ord. Ingg. Bologna n. 6007/A	IL DIRETTORE TECNICO Ing. Gianluca Salvatore Spinazzola Ord. Ingg. Milano N. A26796 T.A. - Strade
--	--	--

RIFERIMENTO PROGETTO		CODICE IDENTIFICATIVO				RIFERIMENTO ELABORATO		ORDINATORE		
111454	0000	PD	IT	I04	VL004	00000	D STD	0220	0	01

TECNE Sustainable Engineering	ENGINEER COORDINATOR: Ing. Fabio Serrau Ord. Ingg. Bologna n. 6007/A	SUPPORTO SPECIALISTICO:	REVISIONE
	REDDATO:	VERIFICATO:	n. data 0 MARZO 2022

VISTO DEL COMMITTENTE autostrade//per l'italia IL RESPONSABILE UNICO DEL PROCEDIMENTO Ing. Fabio Visintin	VISTO DEL CONCEDENTE Ministero delle Infrastrutture e della mobilità sostenibile DIPARTIMENTO PER LA PRODUZIONE, LA MANUTENZIONE E IL TRASPORTO A RETE E INTERMODALITÀ
--	---

IL PRESENTE DOCUMENTO NON POTRA' ESSERE COPIATO, RIPRODOTTO O ALTRIMENTI PUBLICATO, IN TUTTO O IN PARTE, SENZA IL CONSENSO SCRITTO DELLA SOC. AUTOSTRADE PER L'ITALIA S.P.A. OGNI UTILIZZO NON AUTORIZZATO SARÀ PERSUASO A NORMA DI LEGGE. THIS DOCUMENT MAY NOT BE COPIED, REPRODUCED OR PUBLISHED, EITHER IN PART OR IN ENTIRETY, WITHOUT THE WRITTEN PERMISSION OF SOC. AUTOSTRADE PER L'ITALIA S.P.A. UNAUTHORIZED USE WILL BE PROSECUTED BY LAW.