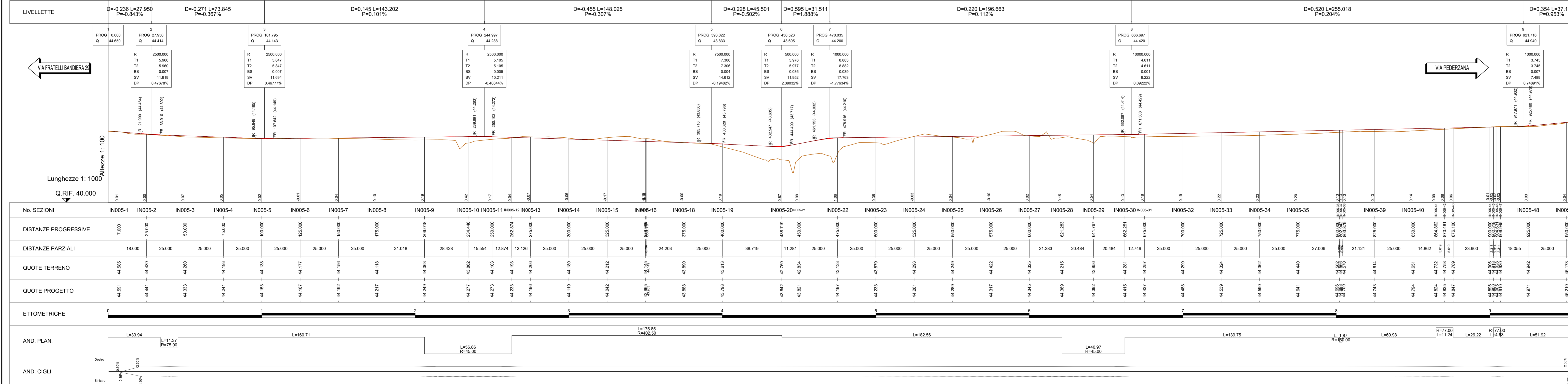
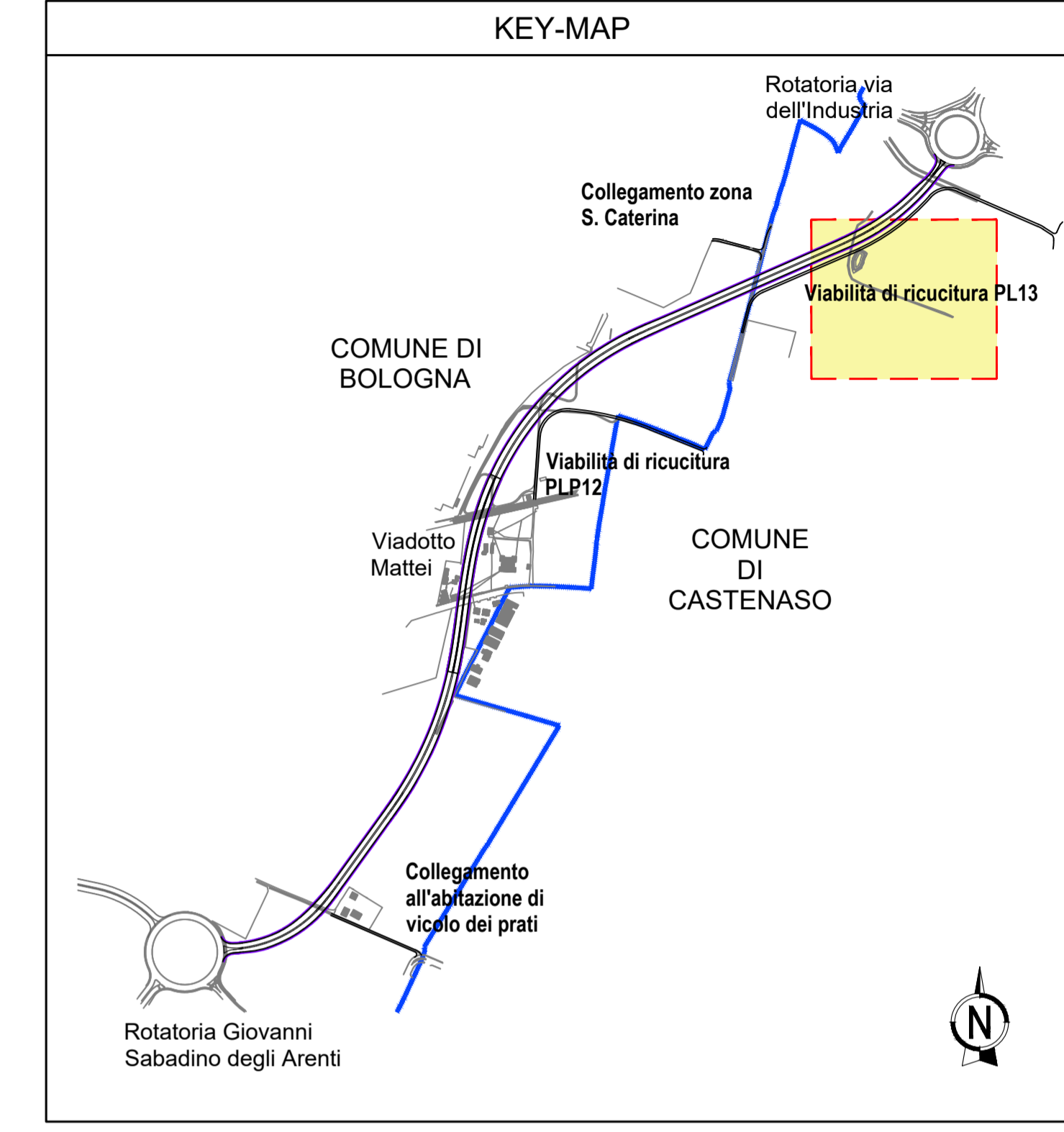


NOTA UNITA' DI MISURA

Nel disegno sono state utilizzate le seguenti unità di misura

- Per le lunghezze nelle planimetrie e nei profili, METRI (se non diversamente specificato);
- Per le lunghezze delle carpenterie e delle armature delle opere in c.a., CENTIMETRI (se non diversamente specificato);
- Per le lunghezze delle opere metalliche, MILLIMETRI (se non diversamente specificato);
- Per le quote altimetriche, METRI SUL LIVELLO DEL MARE (se non diversamente specificato);
- Per gli angoli nei tracciamenti stradali, GRADI CENTESIMALI (se non diversamente specificato);
- Per gli angoli nelle opere d'arte, GRADI SESSAGESIMALI (se non diversamente specificato).



autostrade per l'italia

AUTOSTRADA (A14): BOLOGNA - BARI - TARANTO
TRATTO: BOLOGNA BORGO PANIGALE - BOLOGNA SAN LAZZARO

POTENZIAMENTO IN SEDE DEL SISTEMA
 AUTOSTRADALE E TANGENZIALE DI BOLOGNA
 INTERVENTI DI COMPLETAMENTO DELLA RETE VIARIA DI ADDUZIONE
 LUNGO SAVENA LOTTO 3

PROGETTO DEFINITIVO

INTERVENTI SUL TERRITORIO

VIABILITÀ DI RICICATURA PLP 13
 Progetto stradale

Profilo longitudinale e sezione tipo

IL PROGETTISTA SPECIALISTICO Ing. Gianluca Salvatore Spinazzola Ord. Ingg. Milano N. A26796 Responsabile Strada		IL RESPONSABILE INTEGRAZIONE PRESTAZIONI SPECIALISTICHE Ing. Fabio Serrau Ord. Ingg. Bologna n. 6007/A Responsabile Strada		IL DIRETTORE TECNICO Ing. Gianluca Salvatore Spinazzola Ord. Ingg. Milano N. A26796 T.A. - Strada	
CODICE IDENTIFICATIVO					
111454	0000	PD	IT	I03	VL003
00000	D	STD	0241	0	
ENGINEER COORDINATOR Ing. Fabio Serrau Ord. Ingg. Bologna n. 6007/A		SUPPORTO SPECIALISTICO		REVISIONE	
REDAITTO		VERIFICATO		DATA 0 MARZO 2022	

VISTO DEL COMMITENTE
autostrade per l'italia
 IL RESPONSABILE UNICO DEL PROCEDIMENTO
 Ing. Fabio Viarini

VISTO DEL CONCESSIONE
Ministero delle Infrastrutture e della mobilità sostenibile