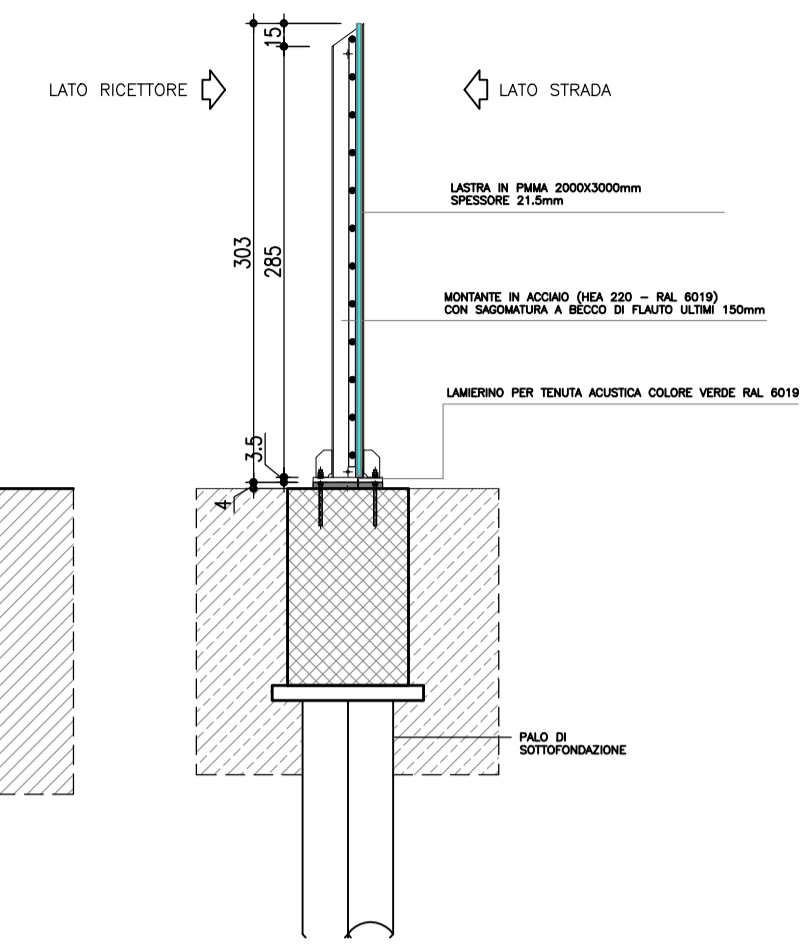
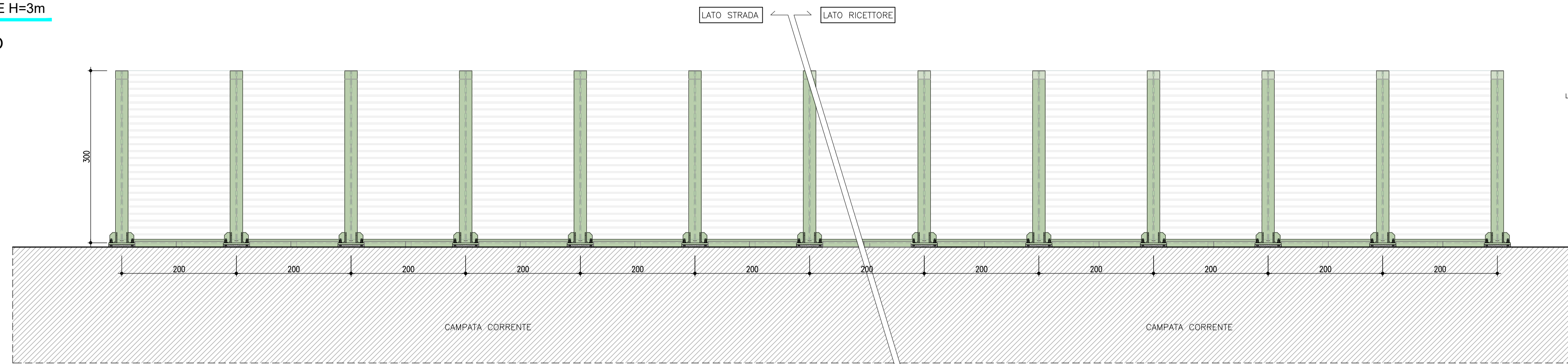


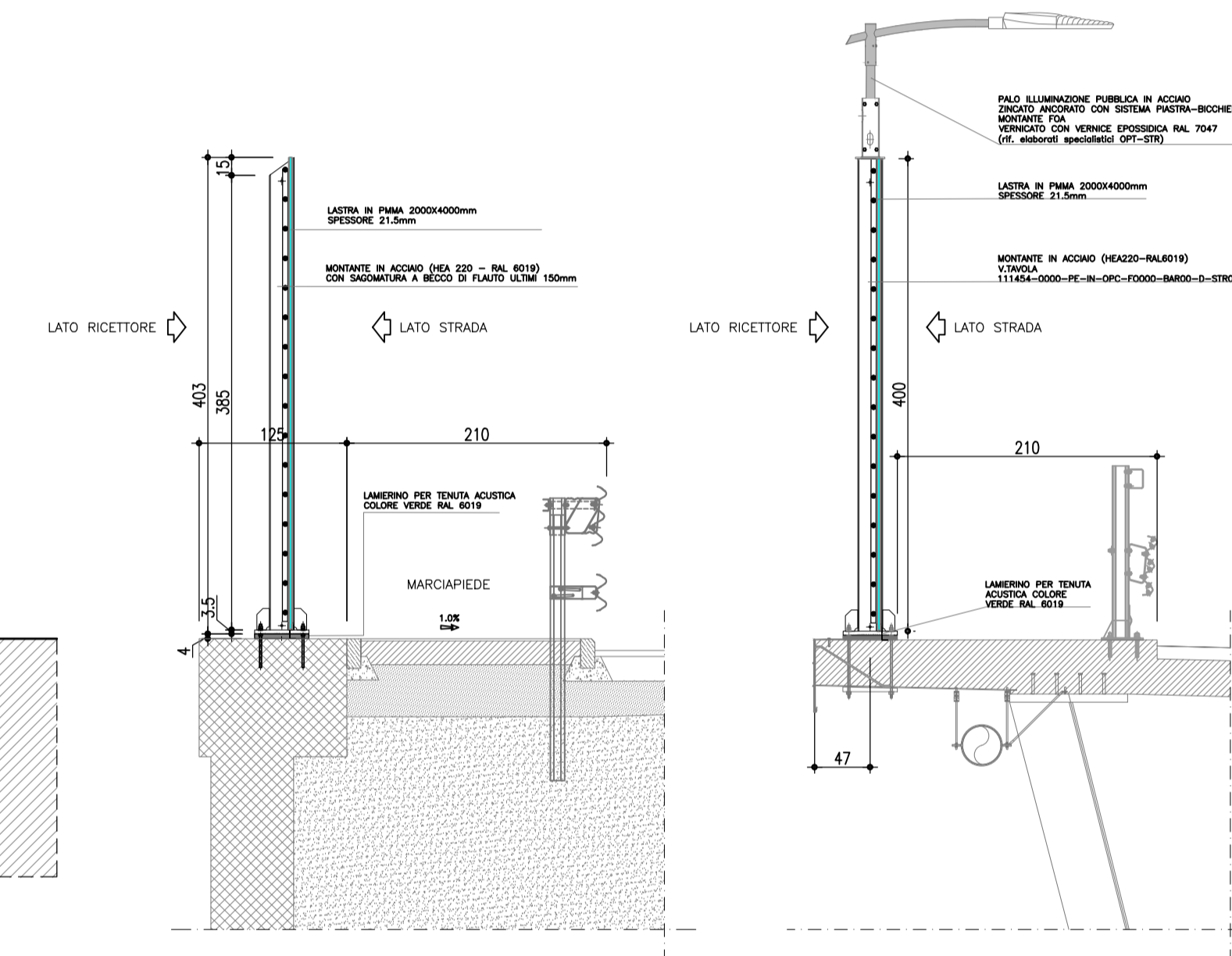
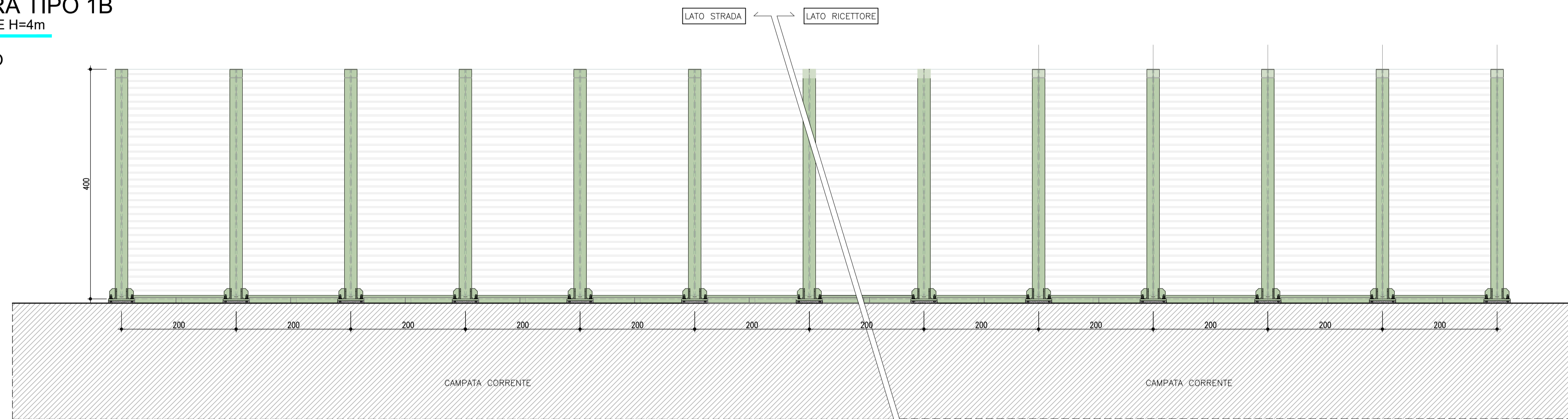
BARRIERA TIPO 1A
TRASPARENTE H=3m

PROSPETTO



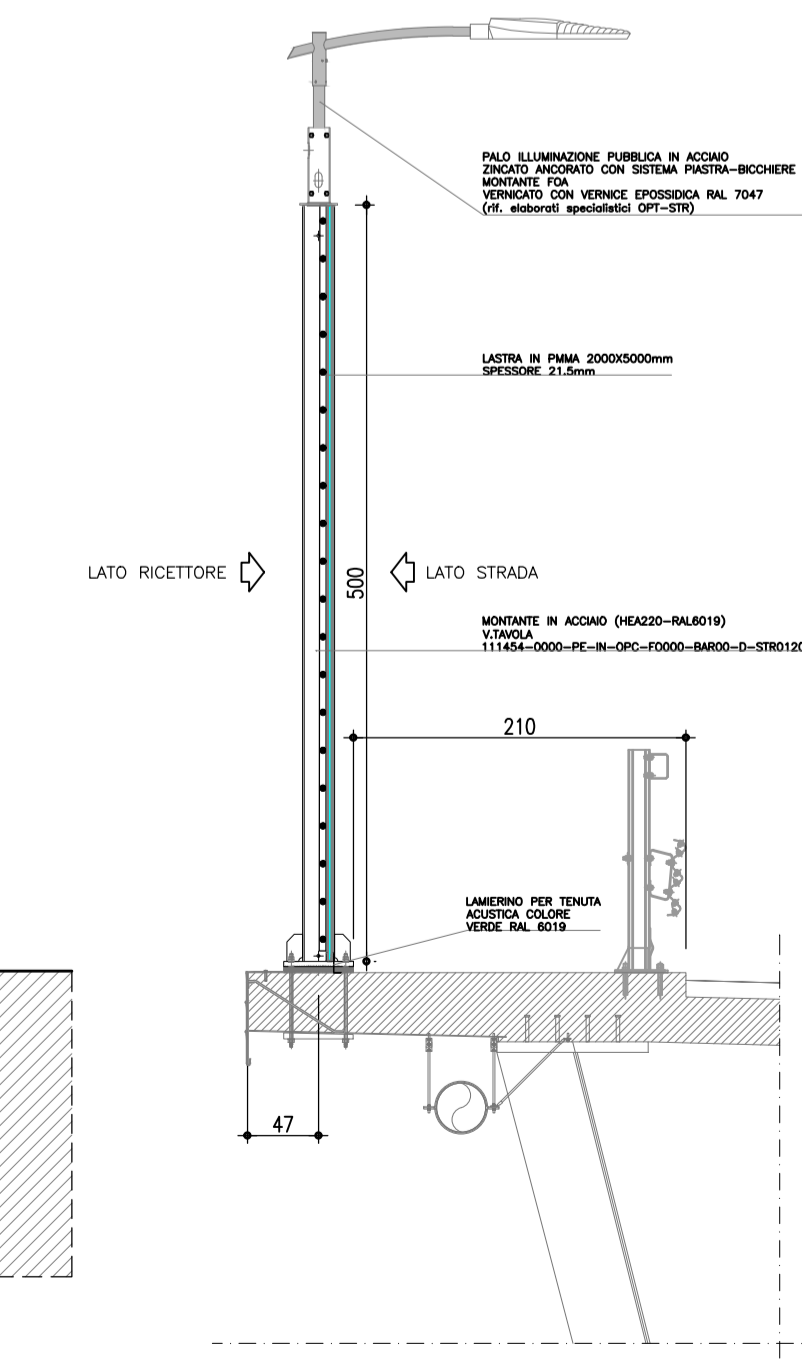
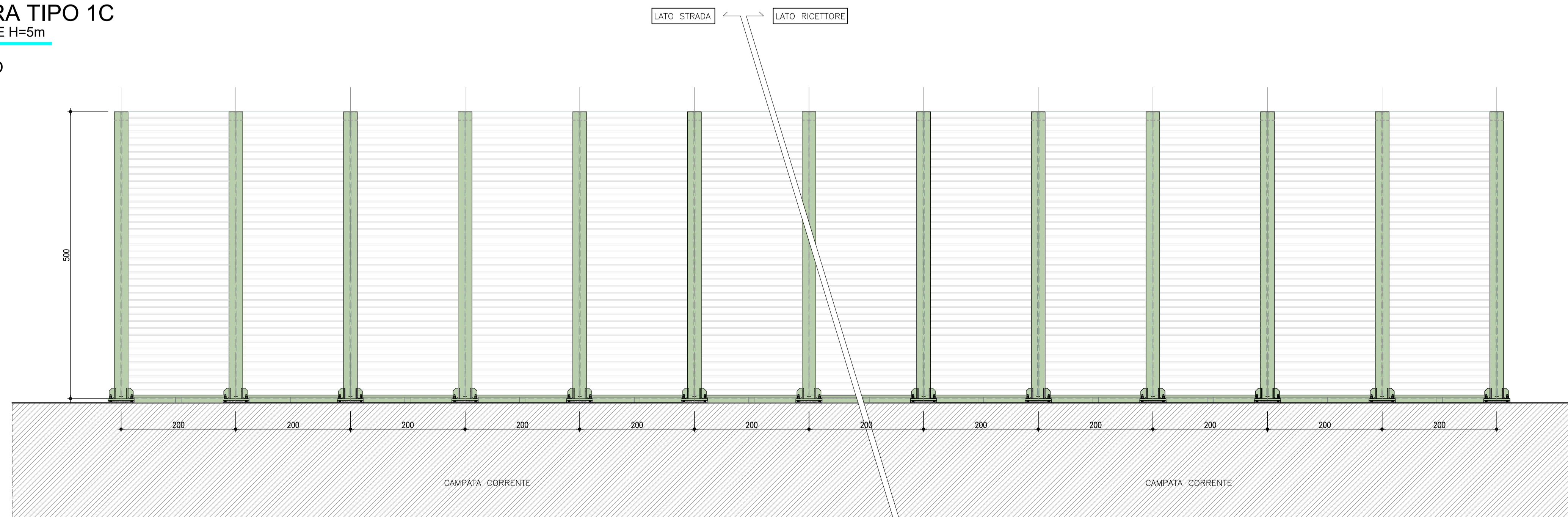
BARRIERA TIPO 1B
TRASPARENTE H=4m

PROSPETTO



BARRIERA TIPO 1C
TRASPARENTE H=5m

PROSPETTO



NOTE GENERALI

- TUTTE LE DIMENSIONI SONO ESPRESSE IN CENTIMETRI TRANNE DOVE DIVERSAMENTE INDICATO.
- LA DIMENSIONE IN ALTEZZA DEL PANNELLO METALLICO FONDOASSORBENTE E' DI 50 cm. LA DIMENSIONE DELLA LASTRA TRASPARENTE E' DI 100 o 200 cm.
- LE LASTRE TRASPARENTI DEVONO ESSERE DOTATE DI STRISCHE ORIZZONTALI PERMANENTI NERE LARGHE 3 mm E DISTANTI TRA DI LORO 28 mm, PER LA PROTEZIONE DELL'AVIFAUNA.
- TUTTI I MATERIALI DEVONO RISPETTARE IL CAPITOLATO SPECIALE D'APPALTO E LE RELATIVE NORME TECNICHE.
- RELATIVAMENTE ALLE LASTRE TRASPARENTI, IN PRESENZA DI VIADOTTI, PONTI, IN PROSSIMITA' DI ABITAZIONI O COMUNQUE DI SITI FREQUENTATI, DOVRANNO ESSERE UTILIZZATE LASTRE CON CARATTERISTICHE TALI DA EVITARE LA PROIEZIONE DEI FRAMMENTI IN CASO DI ROTTURA E DOVRANNO ESSERE FISSATE A IDONEI CAVETTI DI ANCORAGGIO (Art. 36.1.3.1 Capitolato Speciale d'Appalto, Norma UNI EN ISO 1794-2 Appendice B).
- NEI CASI DI BARRIERA ACUSTICA POSTA LUNGO TRATTI AUTOSTRADALI IN RILEVATO, SU OPERE D'ARTE MAGGIORI O MINORI, SULLA TESTA DI MURI DI SOSTEGNO (SOTTOSCARPA), SARA' SEMPRE PREVISTO IL PANNELLO H=50 cm IN CLS (DI PULIZIA) AL PIEDE DELLA BARRIERA.
- NEI CASI DI BARRIERA ACUSTICA POSTA LUNGO TRATTI AUTOSTRADALI IN TRINCEA O SULLA TESTA DI MURI DI CONTRORIPA, NON SARA' PREVISTO ALCUN PANNELLO ALLA BASE IN CLS (DI PULIZIA).
- IN TUTTE LE TIPOLOGIE LA CORNICE METALLICA DEL PANNELLO TRASPARENTE PIU' IN ALTO VIENE INSTALLATA SU TRE LATI, ALLA BASE ED AI FIANCHI, LASCIANDO LA LASTRA A VIVO NELLA PARTE SUPERIORE.



AUTOSTRADA (A14): BOLOGNA - BARI -TARANTO
TRATTO: BOLOGNA BORGIO PANIGALE - BOLOGNA SAN LAZZARO

POTENZIAMENTO IN SEDE DEL SISTEMA
AUTOSTRADALE E TANGENZIALE DI BOLOGNA
INTERVENTI DI COMPLETAMENTO DELLA RETE VIARIA DI ADDUZIONE
LUNGO SAVENA LOTTO 3

PROGETTO DEFINITIVO

VIABILITÀ LUNGO SAVENA

OPERE COMPLEMENTARI
BARRIERE ANTIFONICHE - PARTE GENERALE

Abaco delle tipologie architettoniche
Tav. 1 di 2

IL PROGETTISTA SPECIALISTICO Arch. Enrico Francesconi Ord. Arch. Milano N. 16888 Responsabile Architettura e Paesaggio		IL RESPONSABILE INTEGRAZIONE PRESTAZIONI SPECIALISTICHE Ing. Fabio Serrau Ord. Ingg. Bologna n. 6007/A		IL DIRETTORE TECNICO Ing. Sara Frisiani Ord. Ingg. Genova N. 9810A T.A. Ambiente	
CODICE IDENTIFICATIVO					
REFERIMENTO PROGETTO Codice Commessa: 111454		REFERIMENTO DIRETTORE Fase: PD		REFERIMENTO ELABORATO Foglio: 0011	
111454	0000	PD	IN	OPC	FO000
					00000
					D/AUA
					0011
					0
					00
INGEGNER COORDINATORE Ing. Fabio Serrau Ord. Ingg. Bologna n. 6007/A					SUPPORTO SPECIALISTICO:
REDAZIONE					REVISIONE n. 0 data: MARZO 2022

VISTO DEL COMMITTENTE IL RESPONSABILE UNICO DEL PROCEDIMENTO Ing. Fabio Vistosi	VISTO DEL CONCESSIONE Ministero delle Infrastrutture e della mobilità sostenibile
--	---