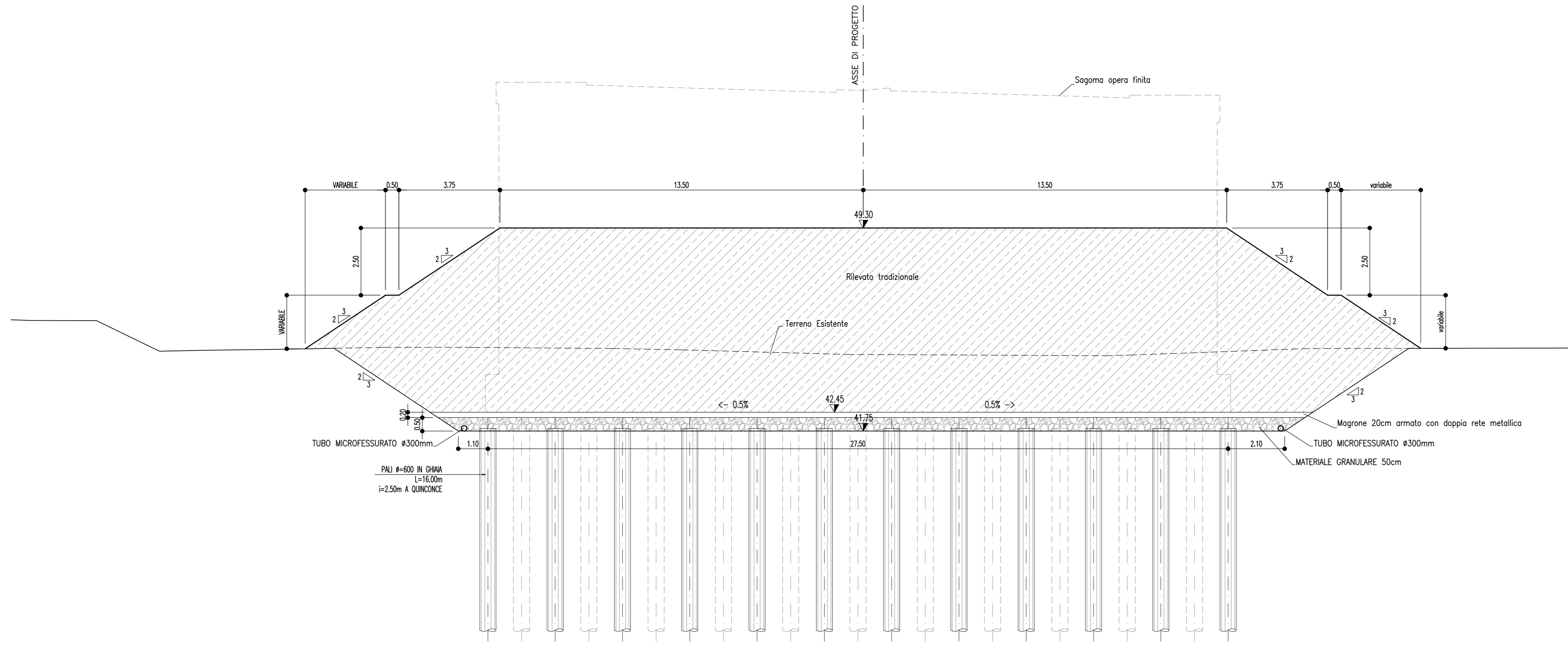
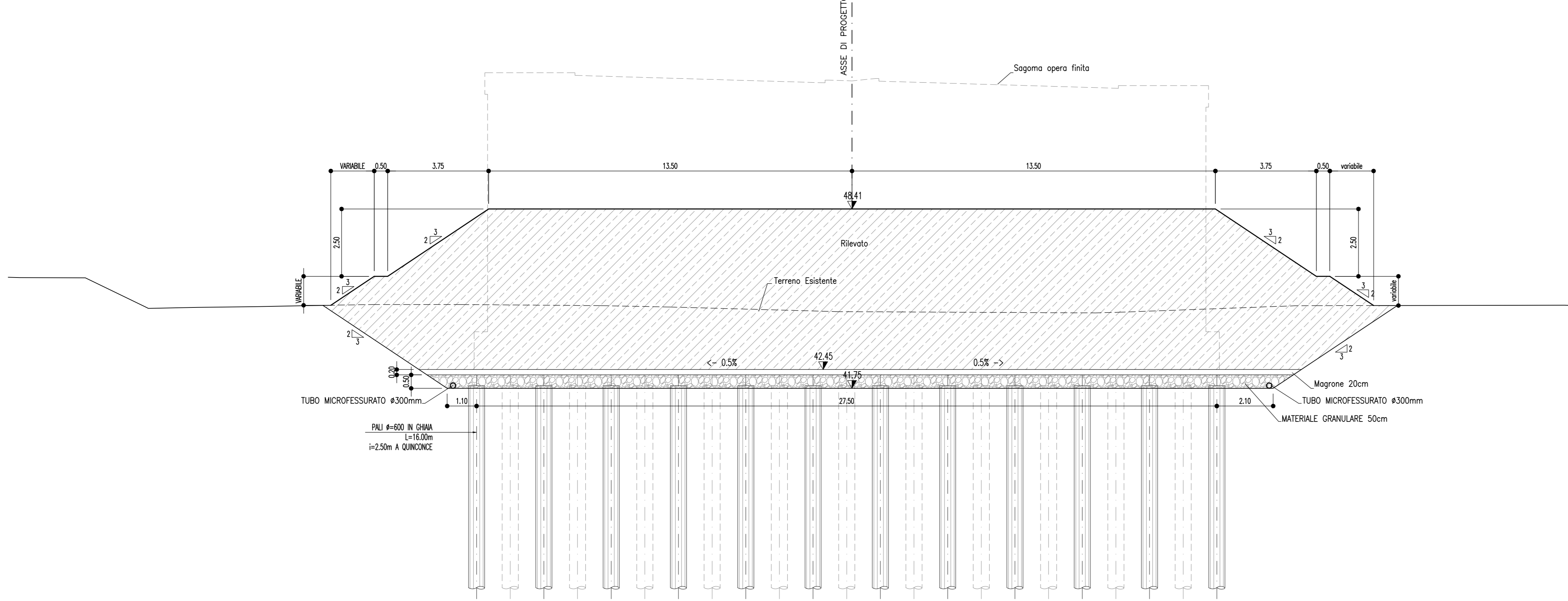


NOTE
La configurazione provvisoria rappresentata ha durata minima pari a 4 mesi

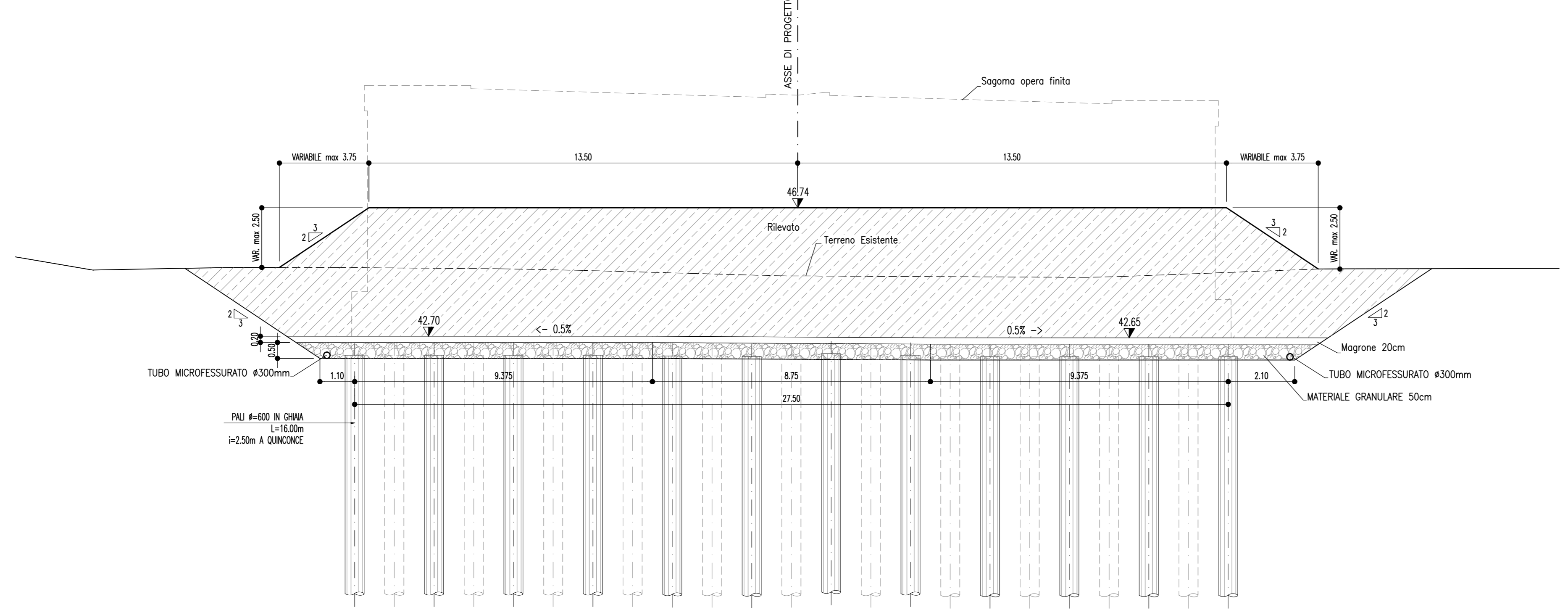
SEZIONE 56
1:100



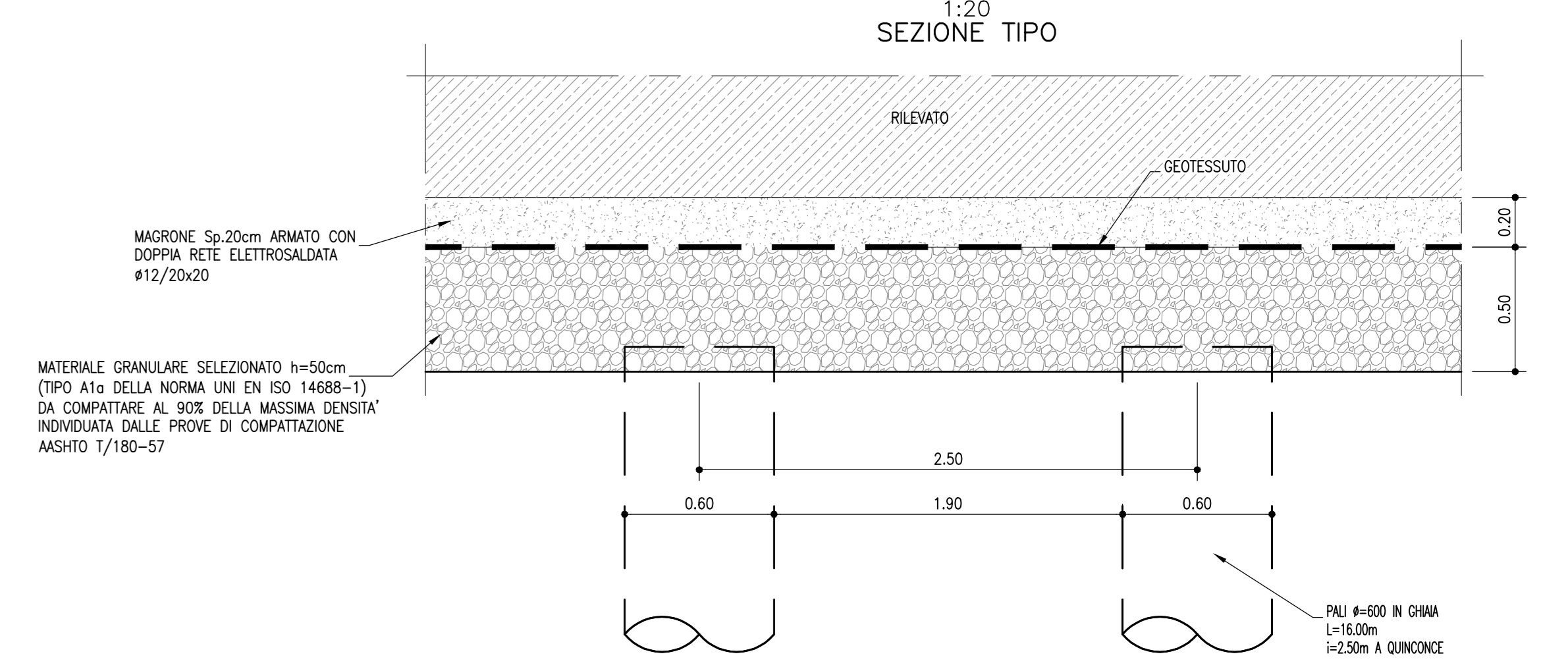
SEZIONE 58
1:100



SEZIONE 62
1:100



TRATTAMENTI COLONNARI



AUTOSTRADA (A14): BOLOGNA - BARI - TARANTO
TRATTO: BOLOGNA BORGO PANIGALE - BOLOGNA SAN LAZZARO

POTENZIAMENTO IN SEDE DEL SISTEMA
AUTOSTRADALE E TANGENZIALE DI BOLOGNA
INTERVENTI DI COMPLETAMENTO DELLA RETE VIARIA DI ADDUZIONE
LUNGO SAVENA LOTTO 3

PROGETTO DEFINITIVO

TRATTO VIADOTTO MATTEI-ROTATORIA NORD
RAMPA STRADALE DA Pk 1+078.87 A Pk 2+082.65
RILEVATO DI PRECARICA

SEZIONI TIPICHE

IL PROGETTISTA SPECIALISTICO Ing. Marco D'Angelo Ord. Ing. Milano n. A20195 Responsabile Gestione all'importo		IL RESPONSABILE INTEGRAZIONE PRESTAZIONI SPECIALISTICHE Ing. Fabio Serrna Ord. Ing. Bologna n. 6007A		IL DIRETTORE TECNICO Ing. Piero Borghini Ord. Ing. Bologna n. 4538 T.A. - Geologia e Geotecnica	
CODICE IDENTIFICATIVO APPALTO/DIRIZIONE/STADIO					
111454	0000	PD	IN	CO2	ISO02
00000	D	APE	0081	0	
INGEGNER COORDINATORE Ing. Fabio Serrna Ord. Ing. Bologna n. 6007A					VERIFICATO
REDATTO					VERIFICATO
REVISIONE N. 088 11 MARZO 2020					OPERATORE SCALA 1:100