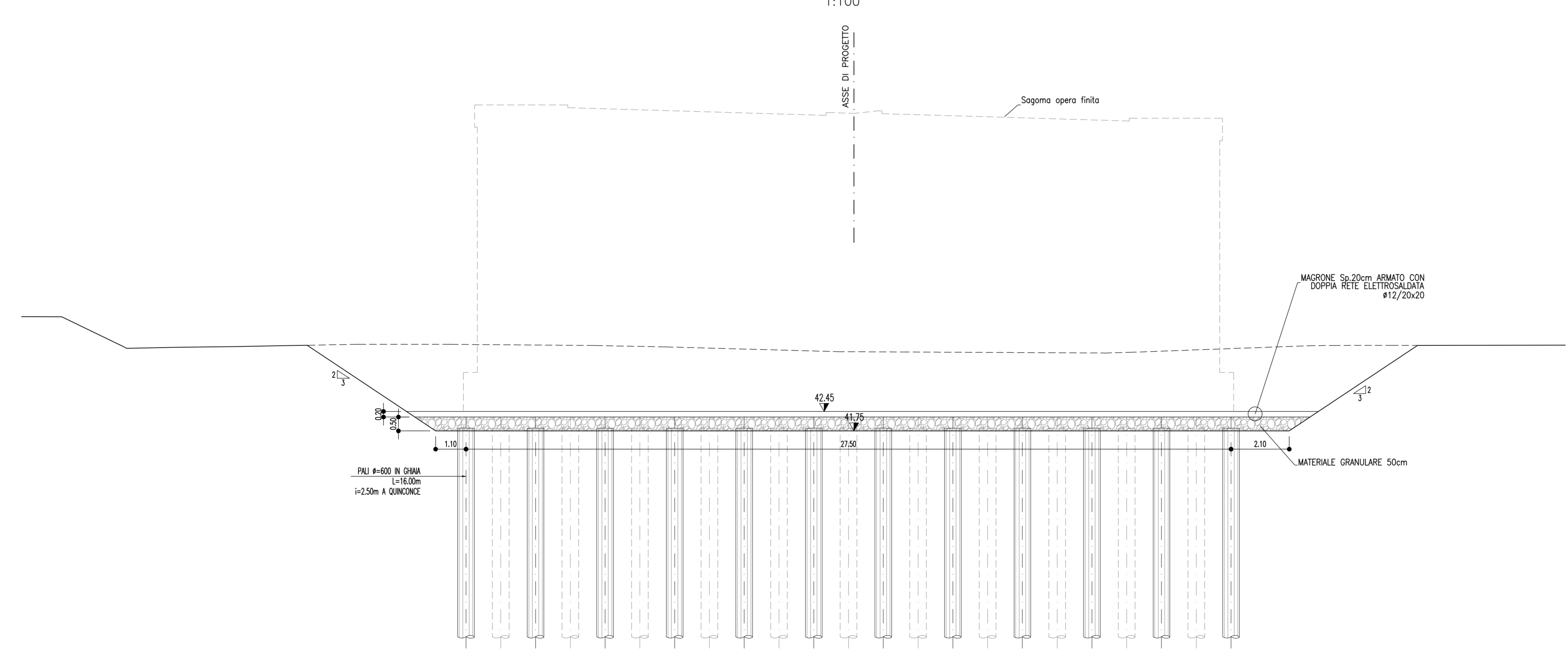
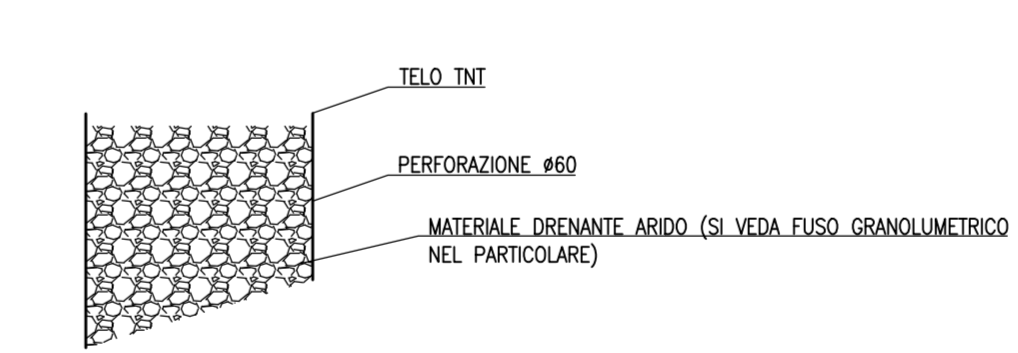


SEZIONE TIPO
1:100



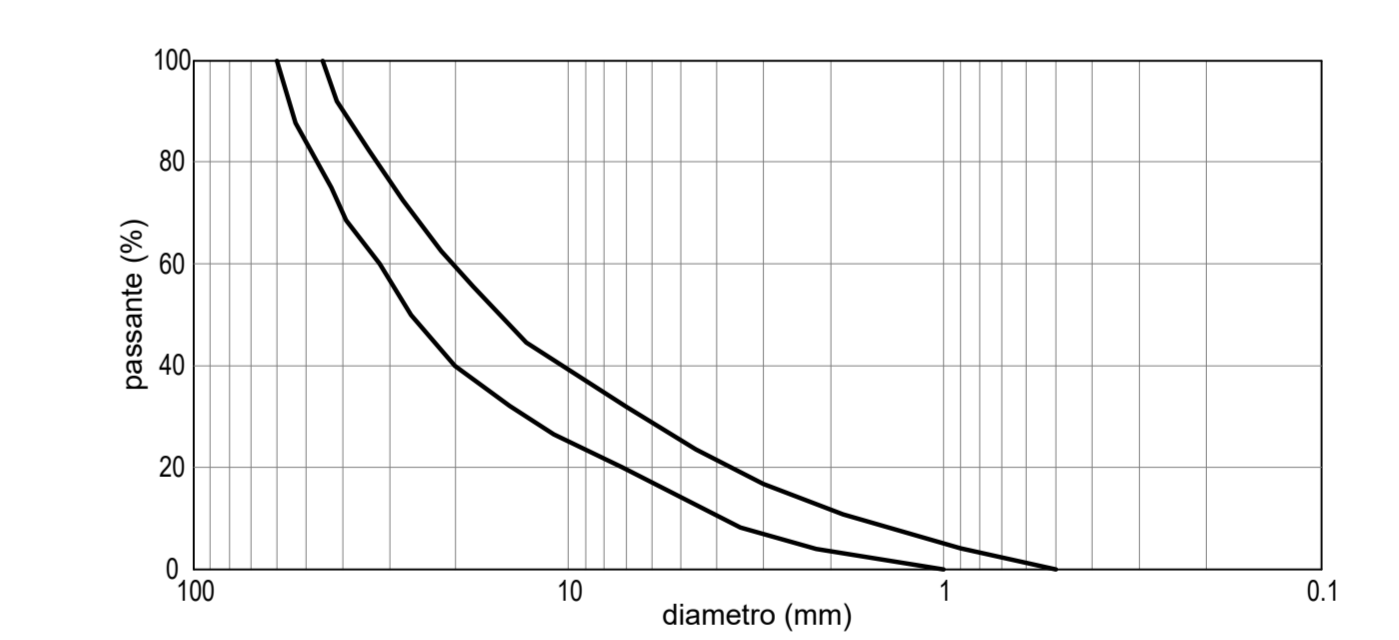
PALO DRENANTE



Numero Pali: n=1242
 Diametro Pali D=0.6m
 Lunghezza Pali L=16m

I pali in ghiaia/TNT sono da installarsi mediante l'utilizzo di tuboforante che deve essere rimosso a fine lavorazione al fine di non ostacolare i processi di dissipazione delle sovrappressioni a cui sono predisposti i pali.

FUSI GRANOLUMETRICI



NOTA MATERIALE DI RIEMPIMENTO PALI DRENANTI

Materiale arido di natura silicea (d=1+60mm) esente da materiale organico
 Caratteristiche granulometriche:
 $D_{10} = 2-4\text{mm}$
 $D_{50} = 36-50\text{mm}$
 $U = 1.6-2.0$
 Controlli:
 controllo delle caratteristiche granulometriche eseguito con frequenza di 1 ogni 100mc.

autostrade//per l'italia

AUTOSTRADA (A14): BOLOGNA - BARI - TARANTO
 TRATTO: BOLOGNA BORGO PANIGALE - BOLOGNA SAN LAZZARO

POTENZIAMENTO IN SEDE DEL SISTEMA
 AUTOSTRADALE E TANGENZIALE DI BOLOGNA
 INTERVENTI DI COMPLETAMENTO DELLA RETE VIARIA DI ADDUZIONE
 LUNGO SAVENA LOTTO 3

PROGETTO DEFINITIVO

TRATTO VIADOTTO MATTEI-ROTATORIA NORD

RAMPA STRADALE DA Pk 1+078.87 A Pk 2+082.65
 MS002 - MURI A U LATO SUD

PIANTA SCAVI E PARTICOLARI PALI IN GHIAIA

IL PROGETTISTA SPECIALE Ing. Marco D'Angelis On. Ing. Marco A. Rossi Responsabile Categoria Affiliato		IL RESPONSABILE INTEGRATORE PROIEZIONE SPECIFICHE Ing. Fabio Senzi On. Ing. Stefano A. Botta T.A. - Geologia e Geotecnica		IL DIRETTORE TECNICO Ing. Fabio Senzi On. Ing. Stefano A. Botta T.A. - Geologia e Geotecnica	
INFORMAZIONI PROGETTO Codice contratto: 111454 Codice progetto: 0000		CODICE IDENTIFICATIVO PD IN C02 MS002		REVISIONI E LAVORATI Per data: 00000 Disegnato: D APE Progettato: 0052 Verificato: 0	
INGEGNER COORDINATORE Ing. Fabio Senzi On. Ing. Stefano A. Botta		SUPPORTO SPECIALE VERIFICATO		REVISIONE L. 000 I. 0000002	
VISTO DEL COMMITTENTE autostrade//per l'italia		VISTO DEL CONCESSIONARIO Ministero delle Infrastrutture e della Mobilità Sostenibile			