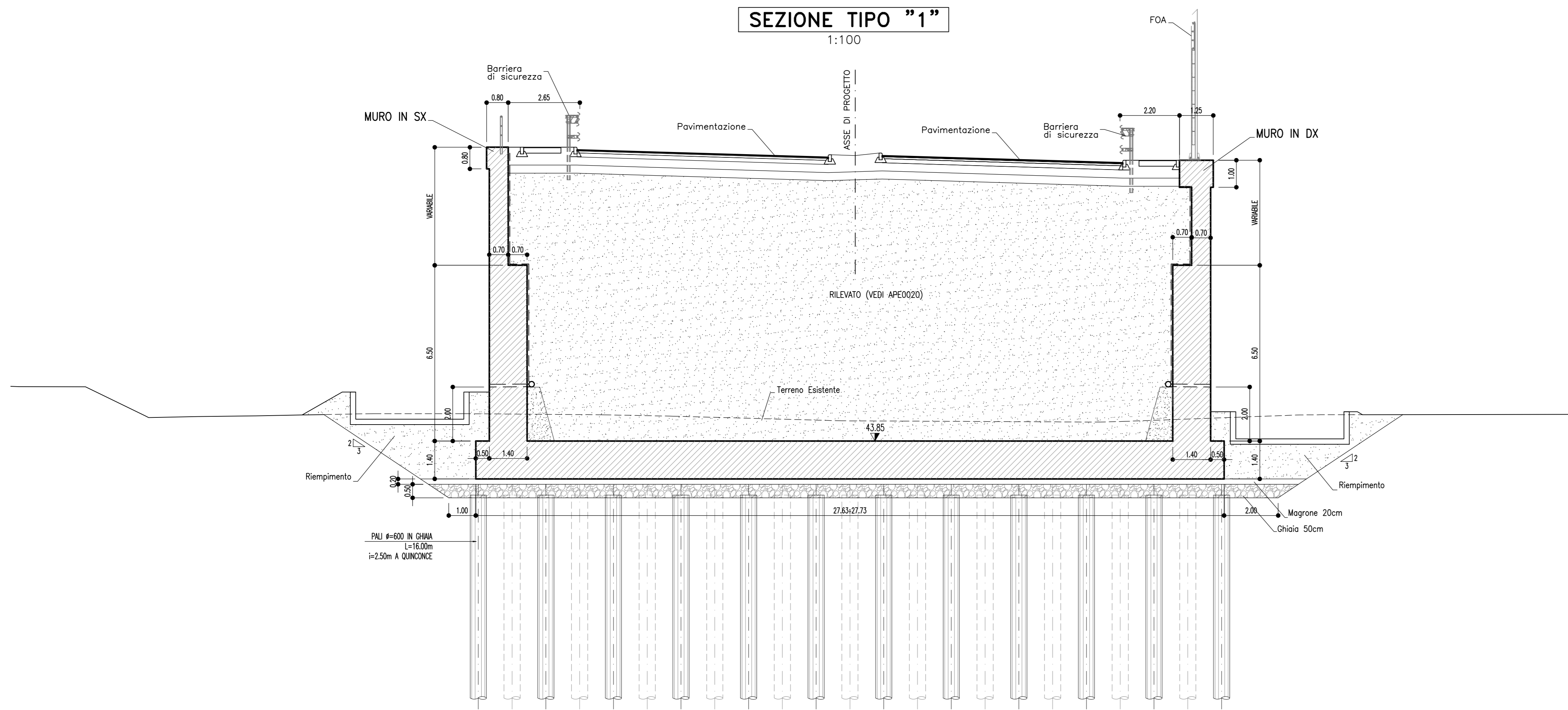
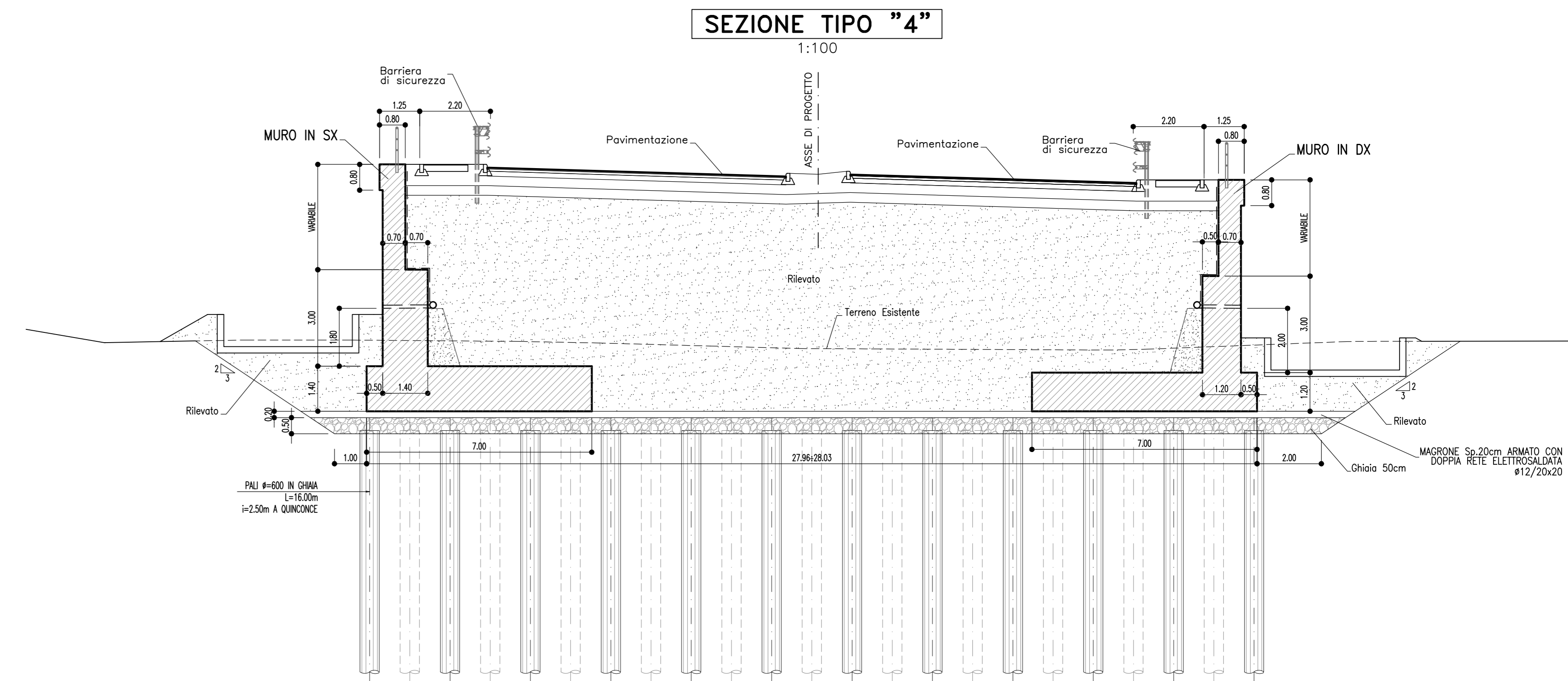


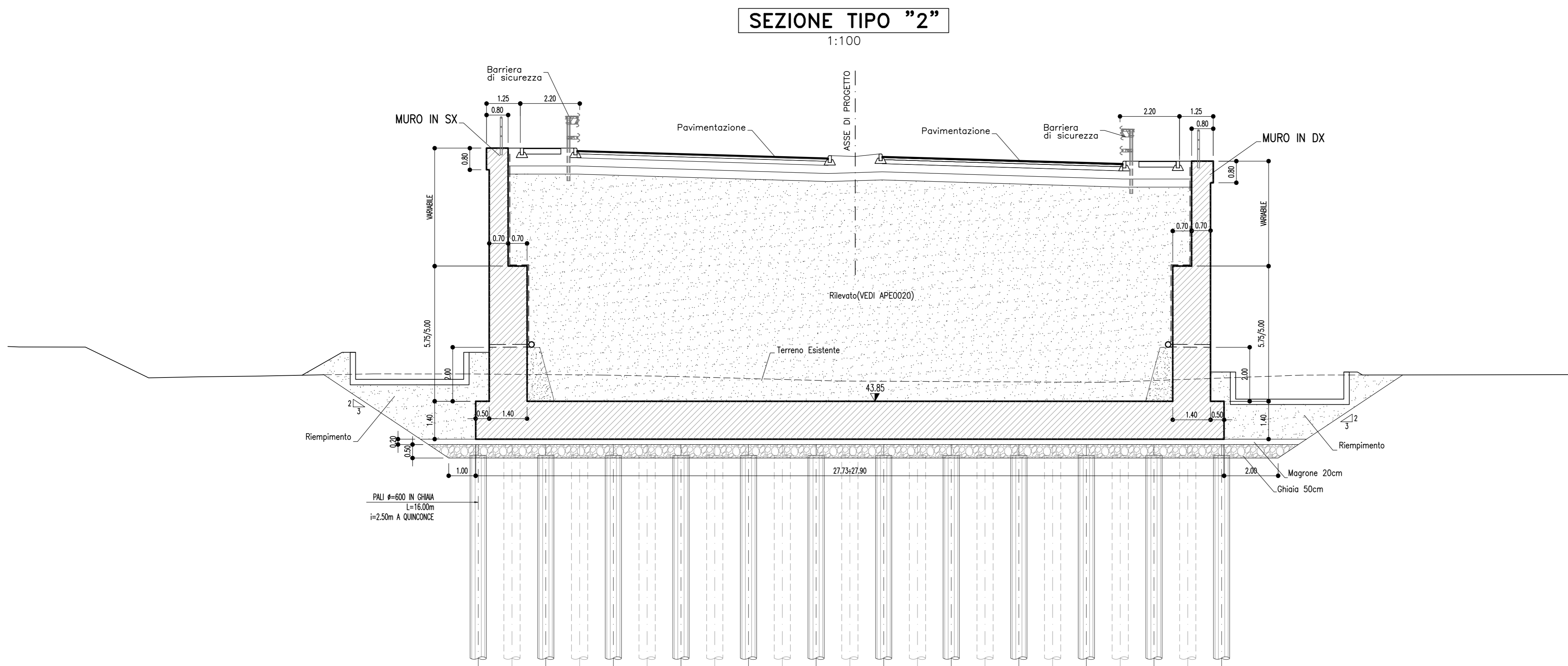
SEZIONE TIPO "1"



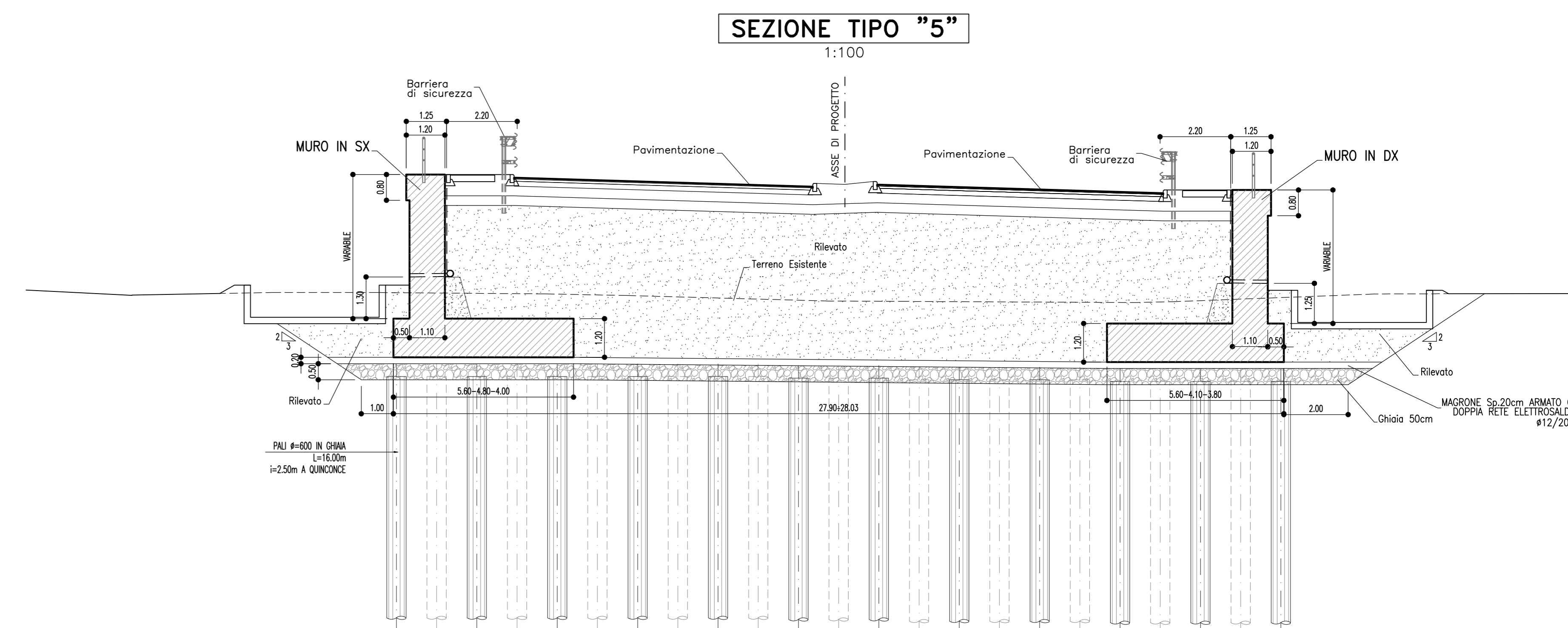
SEZIONE TIPO "4"



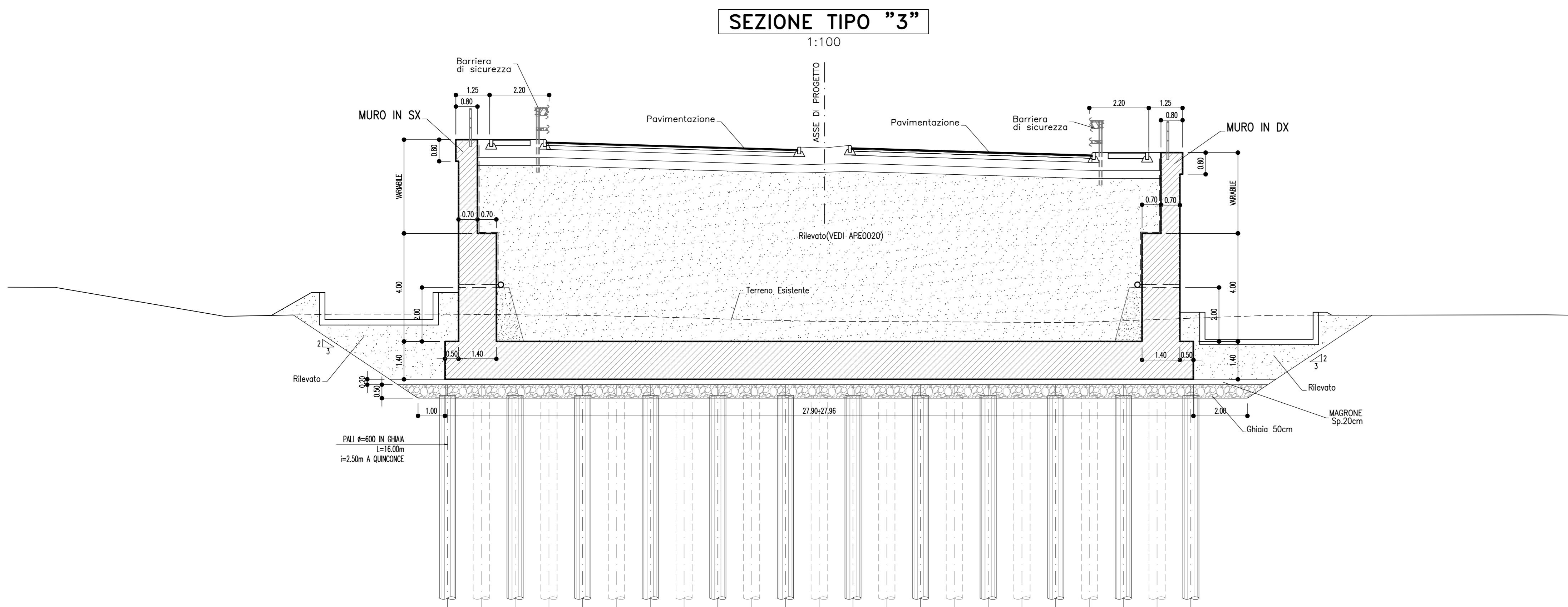
SEZIONE TIPO "2"



SEZIONE TIPO "5"



SEZIONE TIPO "3"



autostrade per l'italia

AUTOSTRADA (A14): BOLOGNA - BARI - TARANTO  
TRATTO: BOLOGNA BORGO PANIGALE - BOLOGNA SAN LAZZARO

POTENZIAMENTO IN SEDE DEL SISTEMA  
AUTOSTRADALE E TANGENZIALE DI BOLOGNA  
INTERVENTI DI COMPLETAMENTO DELLA RETE VIARIA DI ADDUZIONE  
LUNGO SAVENA LOTTO 3

PROGETTO DEFINITIVO

TRATTO VIADOTTO MATTEI-ROTATORIA NORD

RAMPA STRADALE DA Pk 1+078.87 A Pk 2+082.65  
MS002 - MURI A U LATO SUD

SEZIONI TIPOLOGICHE

IL PROGETTISTA SPECIALISTICO Ing. Marco D'Angelo Dir. Ing. Milano N. A20155 Responsabile Geotecnica all'importo		IL RESPONSABILE INTEGRAZIONE PRESTAZIONI SPECIALISTICHE Ing. Fabio Serrna Dir. Ing. Bologna n. 6007A		IL DIRETTORE TECNICO Ing. Piero Borgho Dir. Ing. Bologna n. A338 T.A. - Geotecnica e Geotecnica	
APPROVATO PROGETTO Codice Cliente: 111454-0000		CODICE IDENTIFICATIVO Fase: PD IN C02		APPROVATO ESADATTO Fase: MS002	
111454	0000	PD	IN	C02	MS002
					00000
					D APE
					0051
					0
INGENIER COORDINATORE Ing. Fabio Serrna Dir. Ing. Bologna n. 6007A		SUPPORTO SPECIALISTICO VERIFICATO		REVISIONE n. data di	
TECNE					

VISTO DEL COMMITTENTE  
autostrade per l'italia  
IL RESPONSABILE DELL'INTERVENTO  
Ing. Fabio Serrna

VISTO DEL CONCESSIONE  
Ministero delle Infrastrutture e delle Mobilità Sostenibili  
Ing. Fabio Serrna