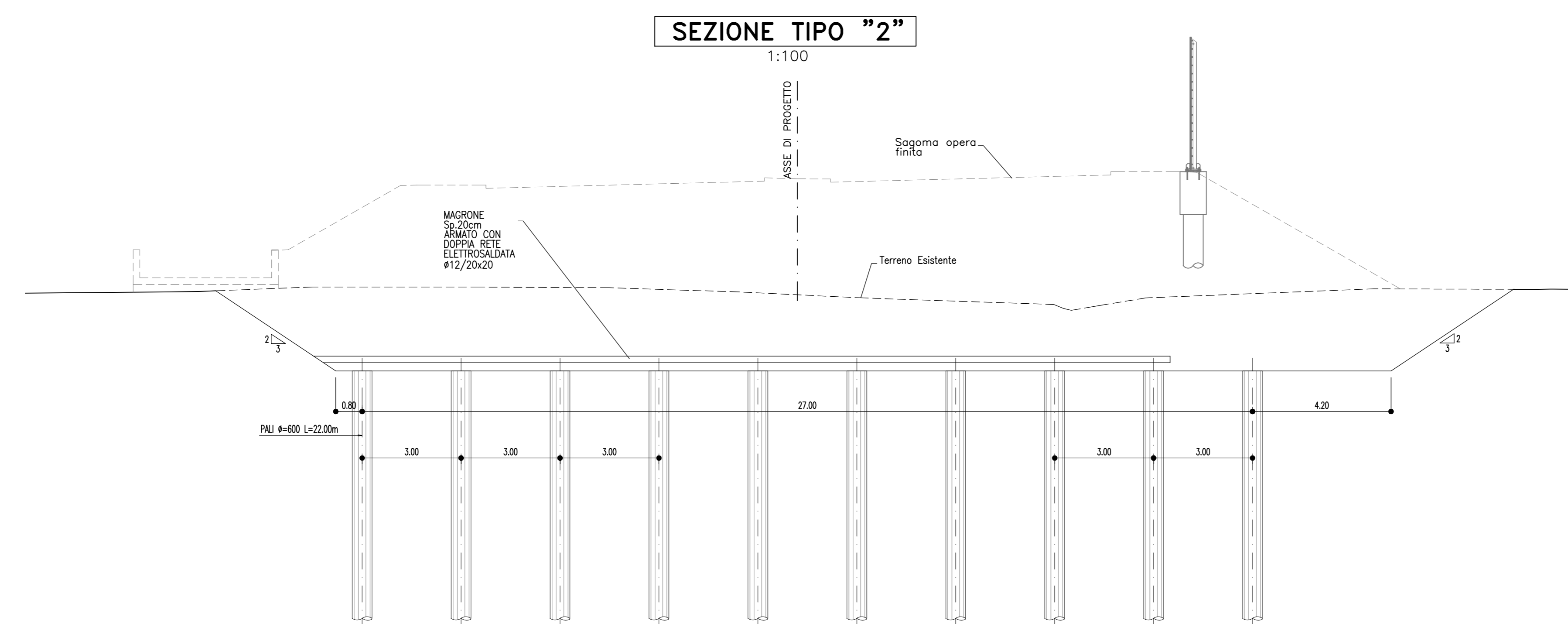
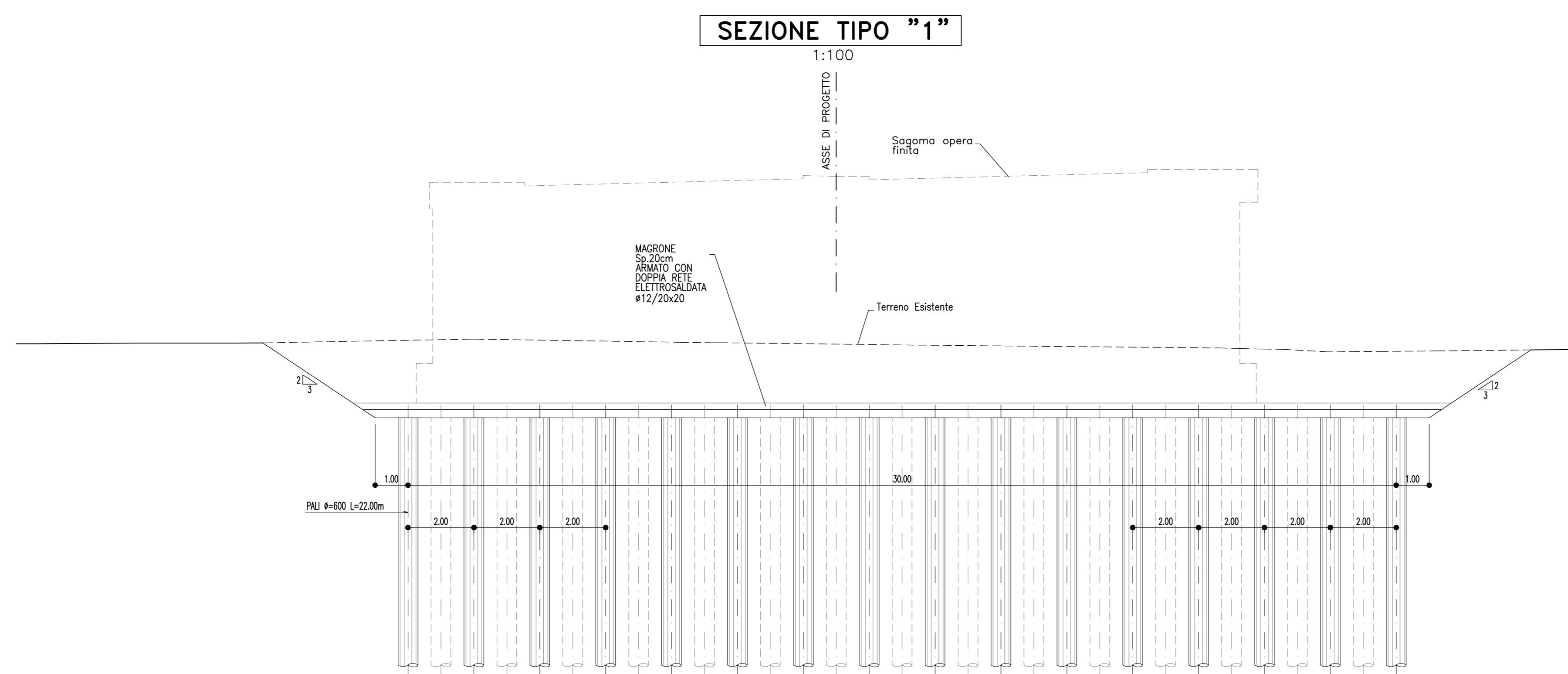
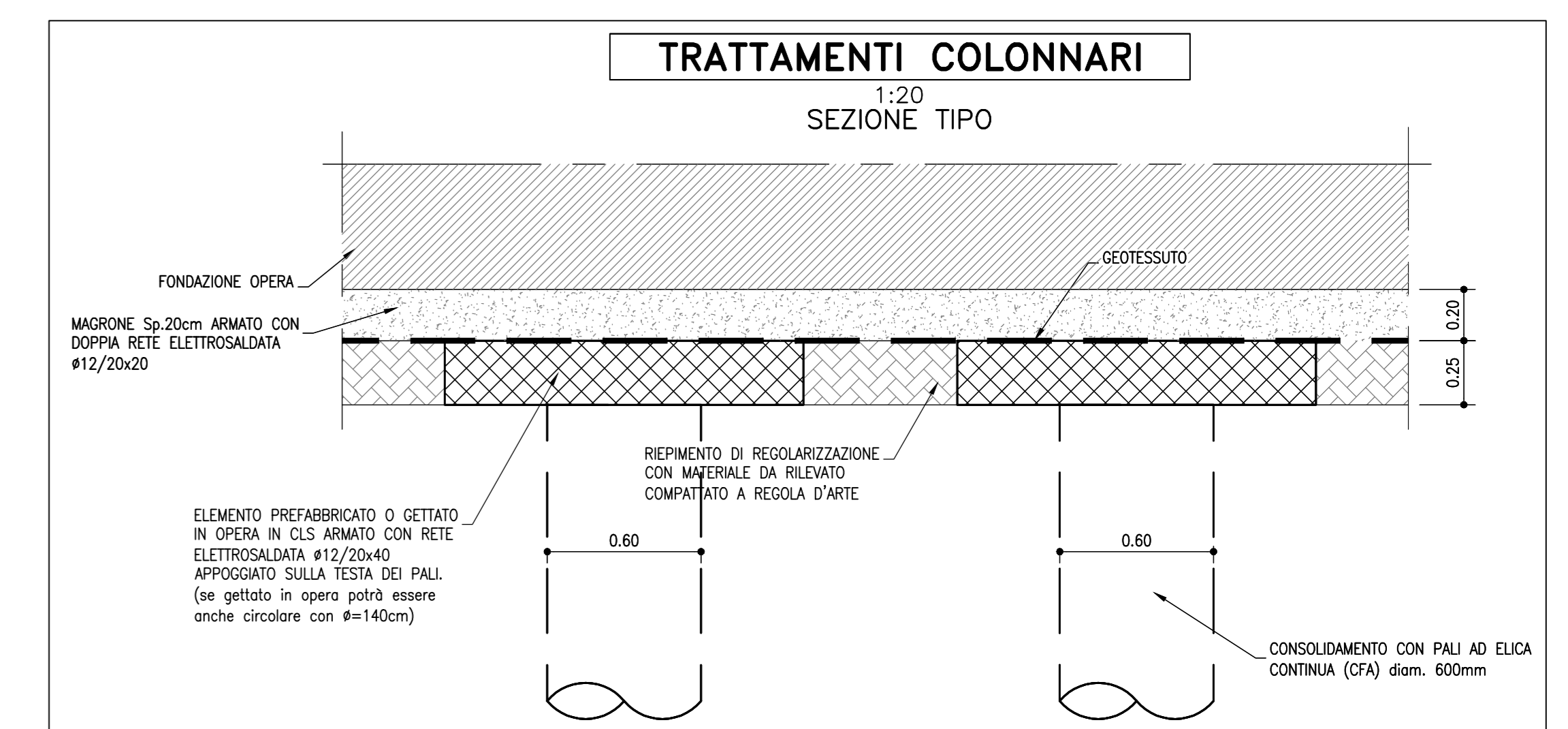


⊕ PALI A ELICA CONTINUA
 Diametro pali: D=600mm
 Numero Pali: 592
 Lunghezza Pali: L=22m

● PALI A ELICA CONTINUA
 Diametro pali: D=600mm
 Numero Pali: 26
 Lunghezza Pali: L=30m



autostrade per l'italia

AUTOSTRADA (A14): BOLOGNA - BARI - TARANTO
 TRATTO: BOLOGNA BORGIO PANIGALE - BOLOGNA SAN LAZZARO

POTENZIAMENTO IN SEDE DEL SISTEMA
 AUTOSTRADALE E TANGENZIALE DI BOLOGNA
 INTERVENTI DI COMPLETAMENTO DELLA RETE VIARIA DI ADDUZIONE
 LUNGO SAVENA LOTTO 3

PROGETTO DEFINITIVO

TRATTO VIADOTTO MATTEI-ROTATORIA NORD

RAMPA STRADALE DA Pk 1+078.87 A Pk 2+082.65
 MS001 - MURO DI SOSTEGNO

PIANTA SCAVI E DETTAGLIO PALI CFA

IL PROGETTISTA SPECIALISTICO Ing. Marco D'Angeli Ord. Ingg. Milano N. 420195 Responsabile Geometrica all'importo		IL RESPONSABILE INTEGRAZIONE PRESTAZIONI SPECIALISTICHE Ing. Fabio Serrao Ord. Ingg. Bologna n. 6007A		IL DIRETTORE TECNICO Ing. Piero Borgho Ord. Ingg. Bologna N. 4538 T.A. - Geologia e Geotecnica	
CODICE IDENTIFICATIVO APPENDICE PROGETTO: 111454_0000_PD_IN_C01_MS001_00000_D_APE_0047_0					
OPERATORE 111454_0000_PD_IN_C01_MS001_00000_D_APE_0047_0	SCALA VARIE	REVISIONE N. 001 DATA 1 MARZO 2020			
INGENGER COORDINATORE Ing. Fabio Serrao Ord. Ingg. Bologna n. 6007A	SUPPORTO SPECIALISTICO VERIFICATO	VERIFICATO			

VISTO DEL COMMITTENTE
autostrade per l'italia
 IL RESPONSABILE E L'AMBITO DEL PROCEDIMENTO
 Ing. Fabio Serrao

VISTO DEL CONCESSIONARIO
 Ministero delle Infrastrutture e della Mobilità Sostenibile
 Direzione Regionale Emilia-Romagna
 Ing. Roberto...