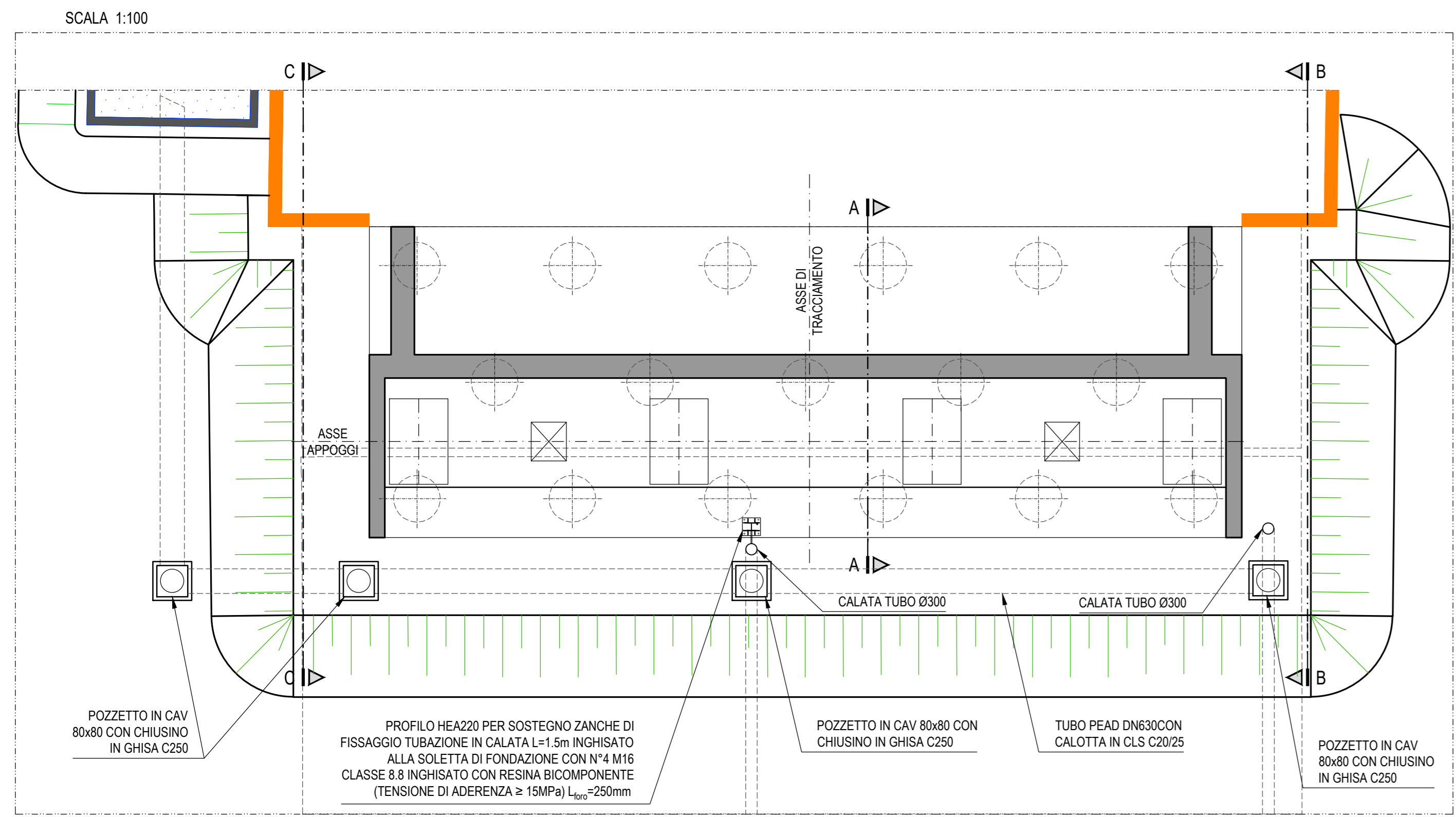
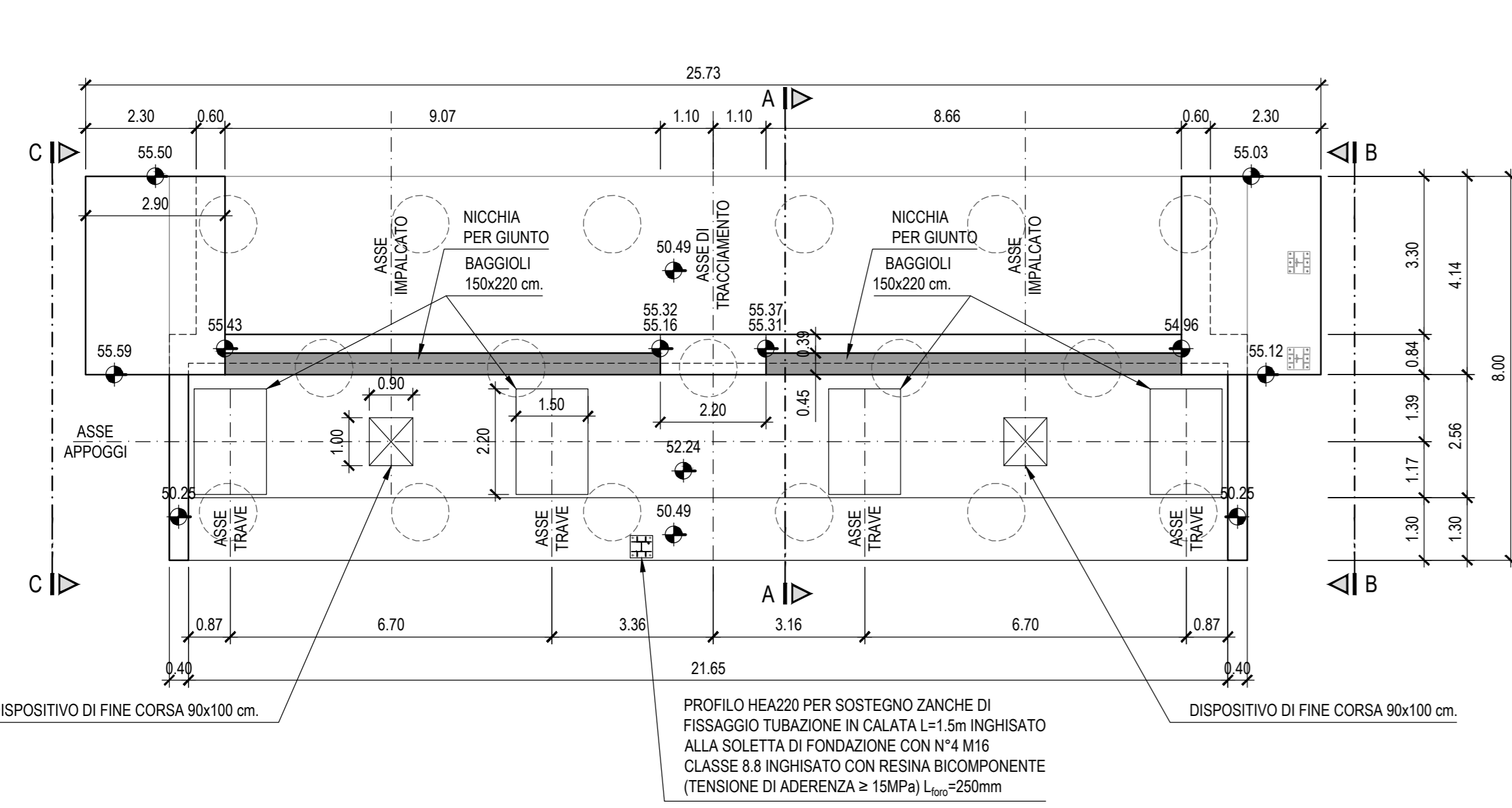


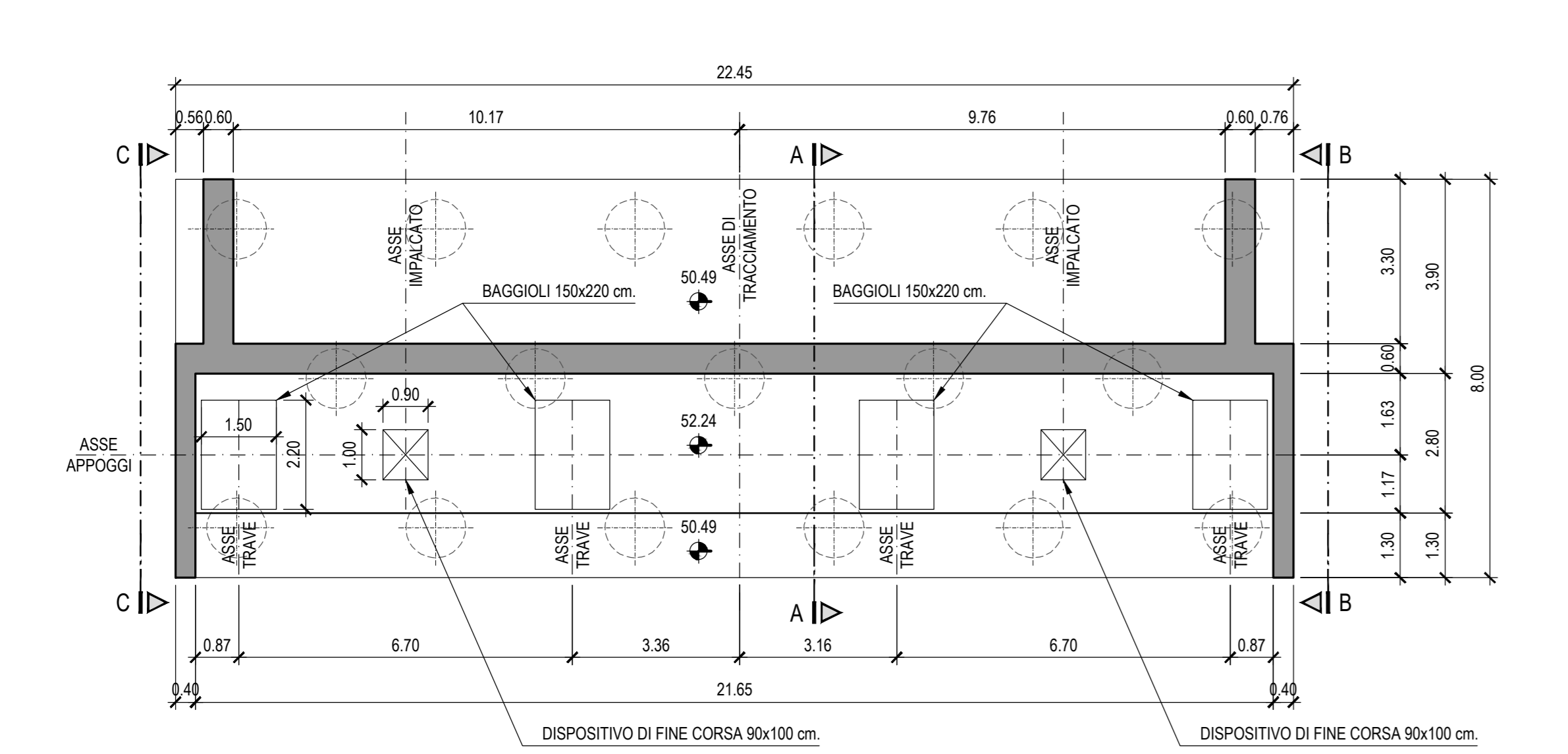
**SPALLA "B"**  
PLANIMETRIA DISCESA COLLETTORI



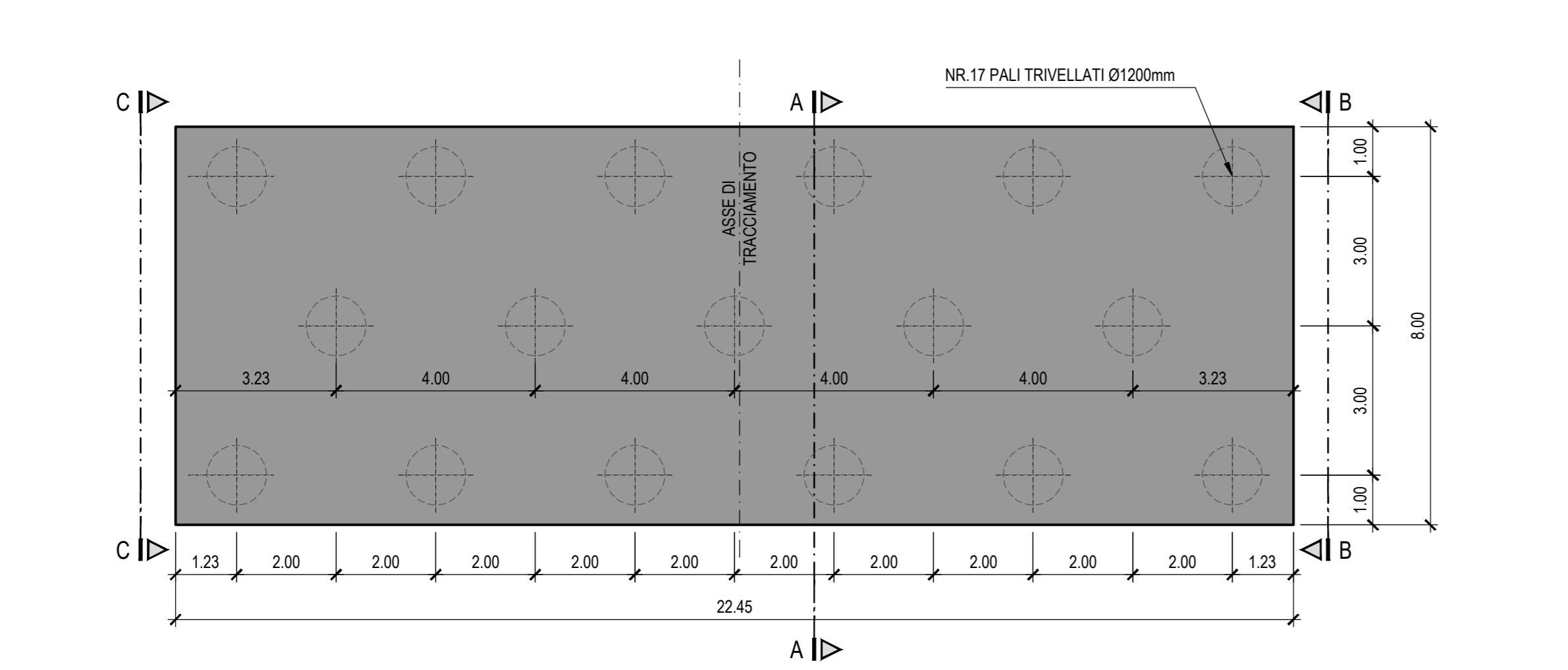
**SPALLA "B"**  
VISTA SUPERIORE



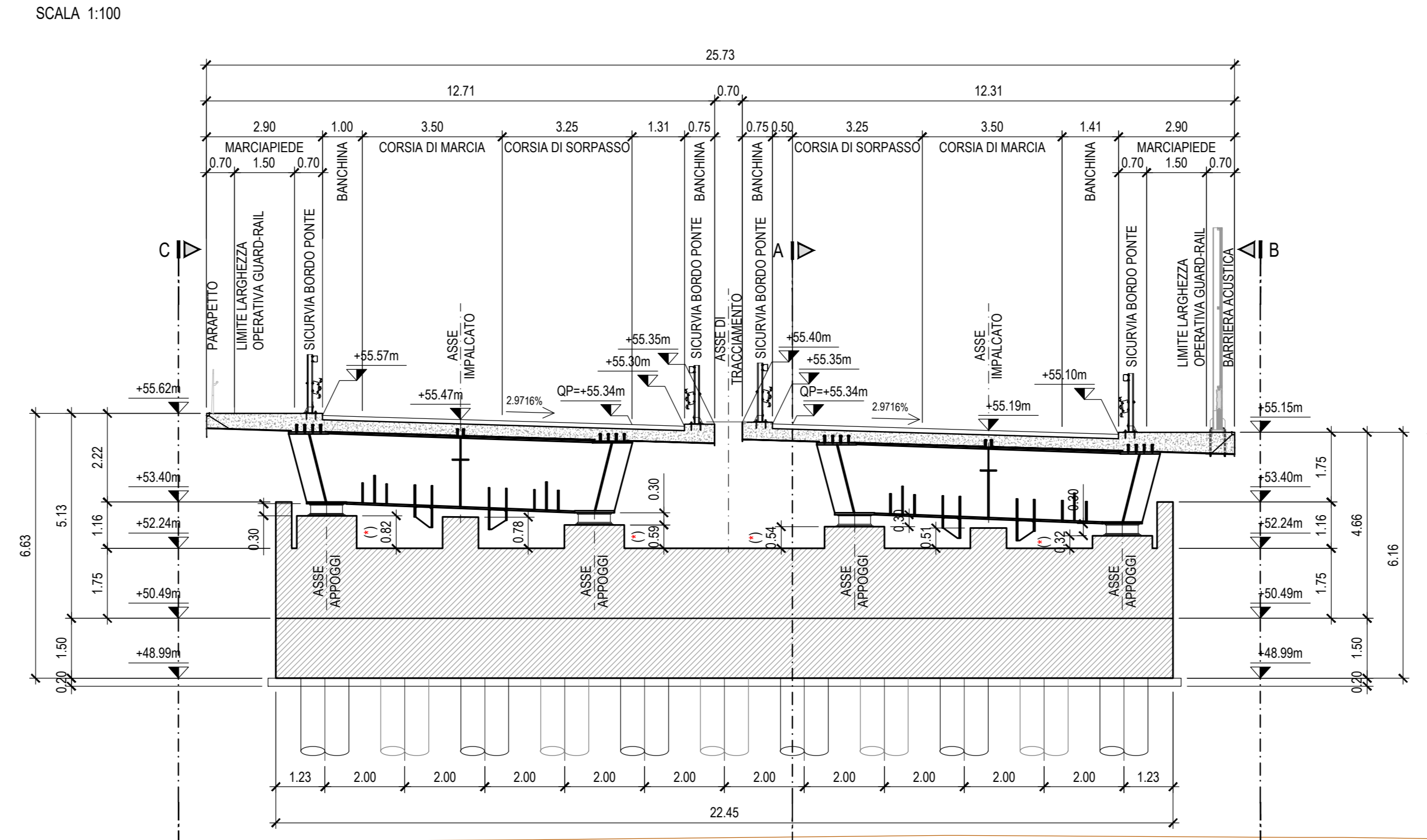
**SPALLA "B"**  
PIANTA SPICCATO ELEVAZIONE



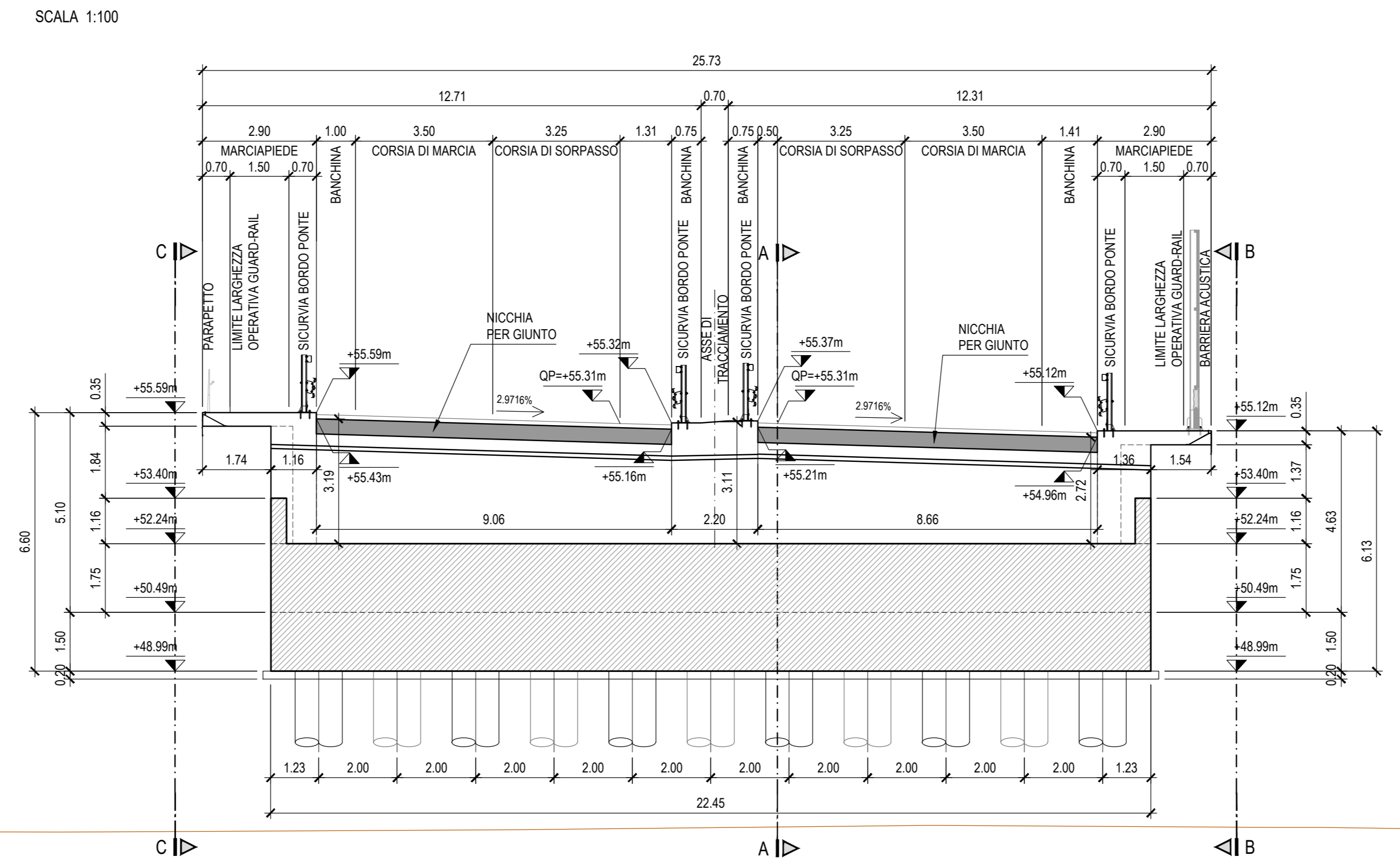
**SPALLA "B"**  
PIANTA FONDAZIONE



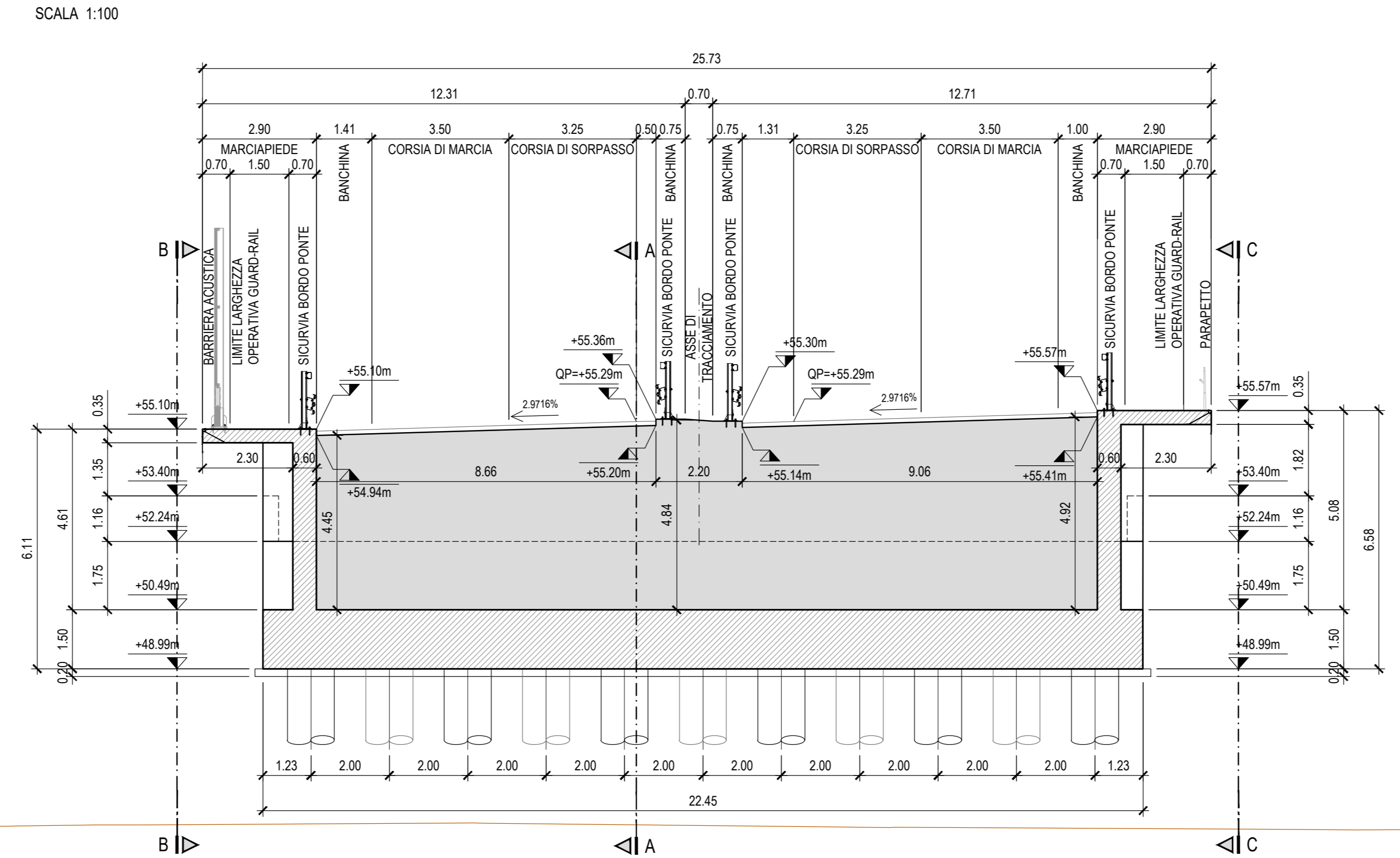
**SPALLA "B"**  
PROSPETTO LATO VIADOTTO CON IMPALCATO SU ASSE APPOGGI



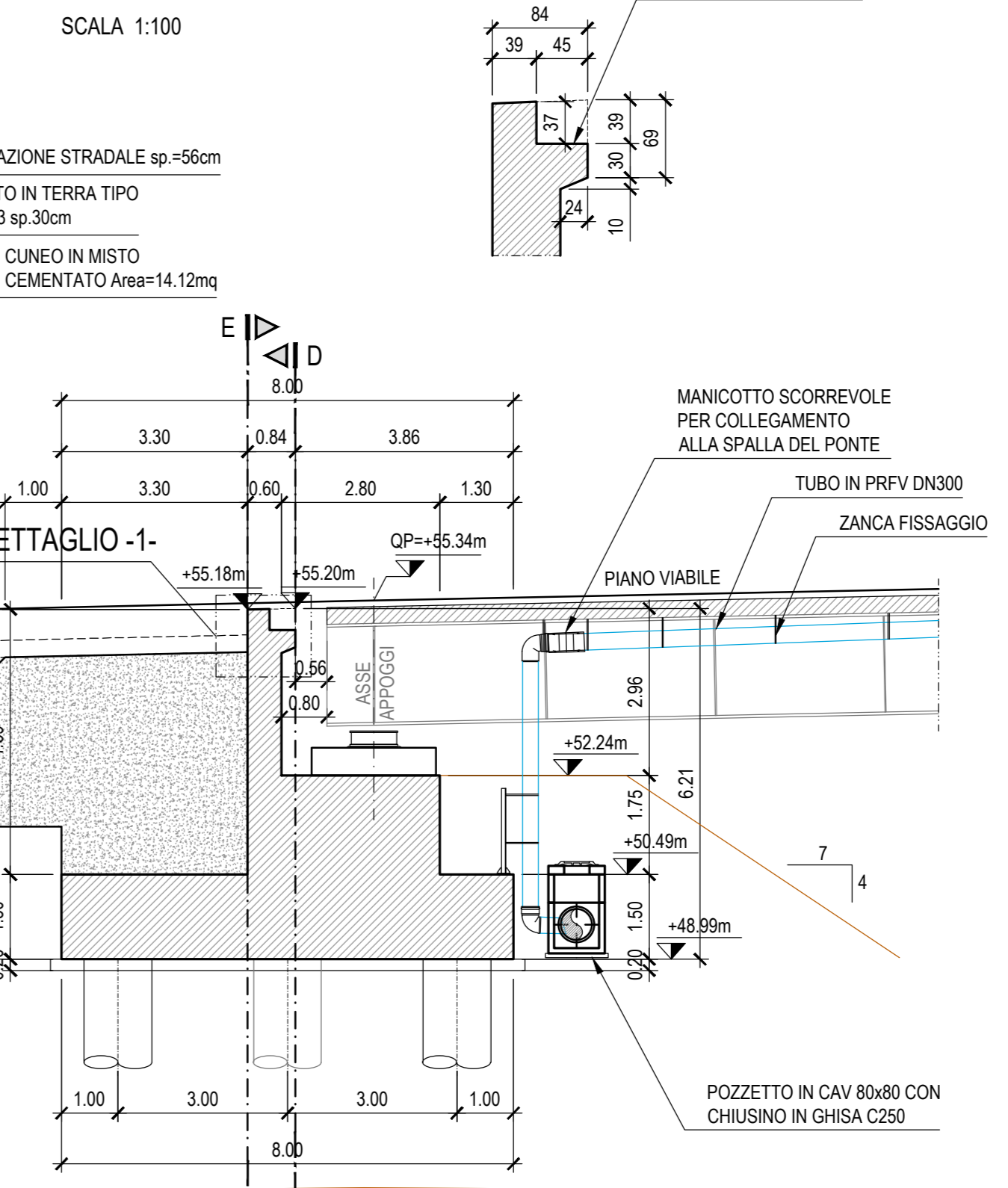
**SPALLA "B"**  
PROSPETTO LATO VIADOTTO D-D



**SPALLA "B"**  
PROSPETTO LATO TERRAPIENO E-E

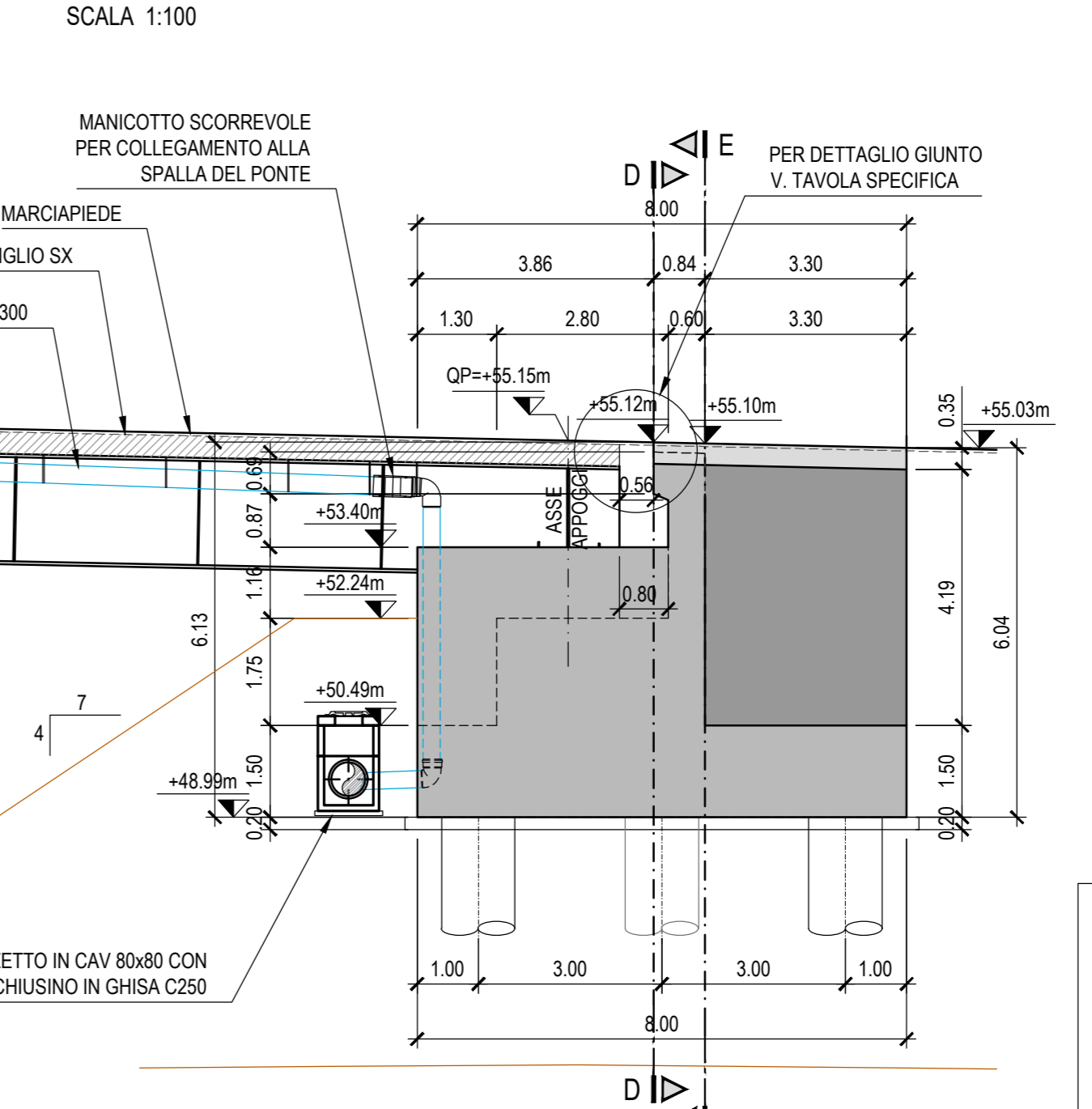


**SPALLA "B"**  
SEZIONE A-A

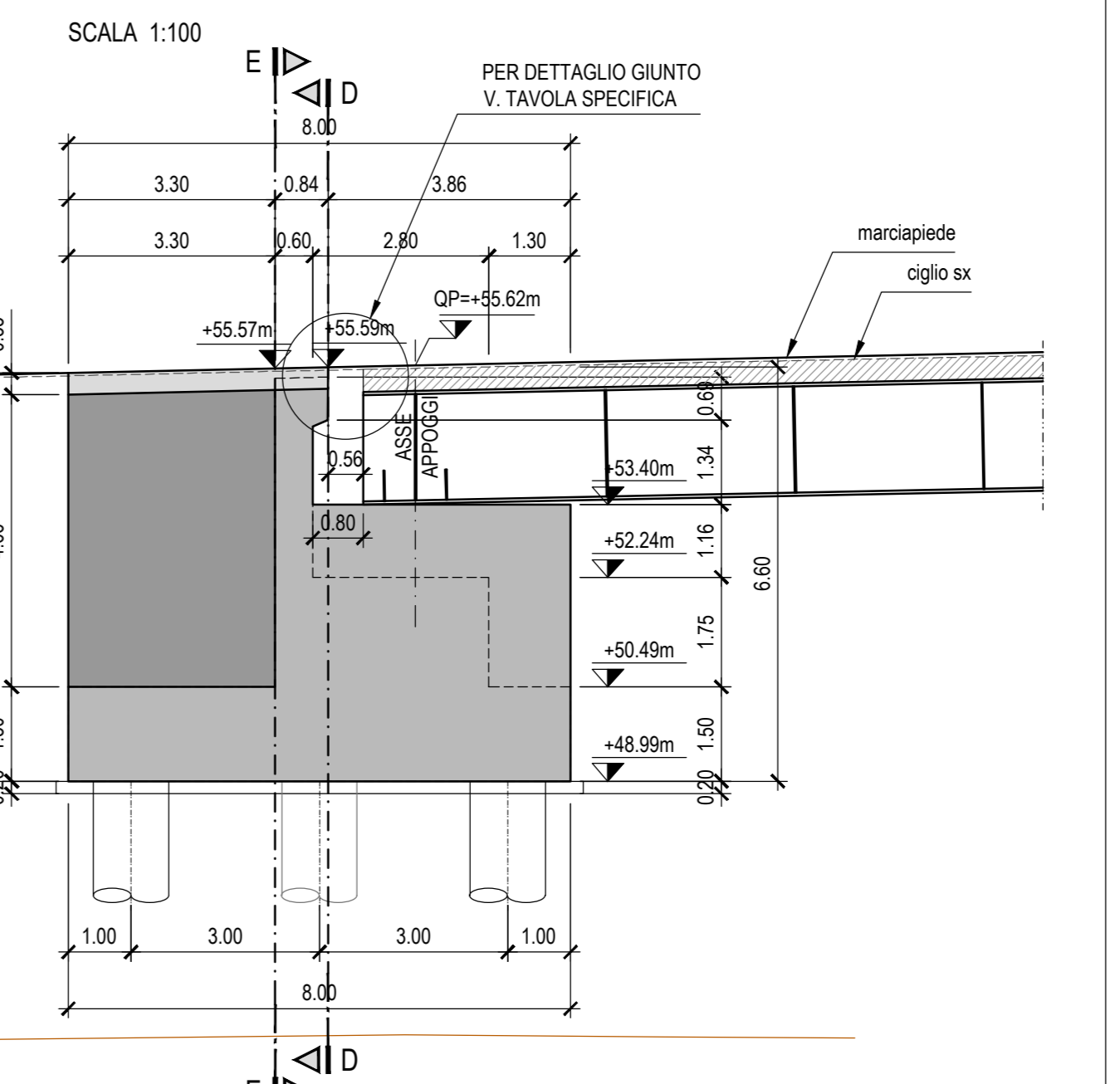


**NOTA GENERALE:**  
L'ALTEZZA DEI BAGGIOLI È VARIABILE IN FUNZIONE DELL'ALTEZZA DEL DISPOSITIVO DI APPOGGIO PRESCELTO.  
L'ALTEZZA DEL DISPOSITIVO DI APPOGGIO (\*) È DEL TUTTO INDICATIVA. SARÀ INFATTI ONERE DELL'APPALTATORE APPROVVIGIONARE APPARECCHI CONFORMI PER GEOMETRIA E PORTATA ALLE PRESTAZIONI RICHIESTE DAL PROGETTO. NOTA LA GEOMETRIA DEI DISPOSITIVI SARÀ CURA DEL MEDESIMO APPALTATORE PROCEDERE ALL'ADEGUAMENTO DELLE ALTEZZE DEI BAGGIOLI.

**SPALLA "B"**  
VISTA B-B



**SPALLA "B"**  
VISTA C-C



**TABELLA MATERIALI:**

**CALCESTRUZZO:**  
Secondo EN206 - CNR UNI 11104

**MACRO PER SOTTOPONDAZIONE:**

- Classe di esposizione: C12/15
- Classe di consistenza: S4
- Dimensione max aggregati: <math>\leq 0,70</math>

**FONDAZIONI PILE, SPALLE E MUR:**

- Classe di esposizione: XC2
- Classe di consistenza: S4
- Dimensione max aggregati: <math>\leq 0,50</math>

**ELEVAZIONI SPALLE:**

- Classe di esposizione: XC2
- Classe di consistenza: S4
- Dimensione max aggregati: <math>\leq 0,50</math>

**ELEVAZIONI PILE:**

- Classe di esposizione: XC2
- Classe di consistenza: S4
- Dimensione max aggregati: <math>\leq 0,50</math>

**PULVINO:**

- Classe di esposizione: XC2
- Classe di consistenza: S4
- Dimensione max aggregati: <math>\leq 0,50</math>

**REPIEVEMENTO POZZI:**

- Classe di esposizione: XC2
- Classe di consistenza: S4
- Dimensione max aggregati: <math>\leq 0,50</math>

**ELEVAZIONI MUR:**

- Classe di esposizione: XC2
- Classe di consistenza: S4
- Dimensione max aggregati: <math>\leq 0,50</math>

**SOLETTE IN C.A. CORDOLI, BAGGIOLI:**

- Classe di esposizione: XC2
- Classe di consistenza: S4
- Dimensione max aggregati: <math>\leq 0,50</math>

**CORRIFERO NOMINALE\* per solette Ccm = 35,0 mm**  
CORRIFERO NOMINALE\* per elevazioni Ccm = 40,0 mm  
CORRIFERO NOMINALE\* per fondazioni Ccm = 40,0 mm  
\* EN 1992-1-1 par. 4.4.1 (2P)

**ACCIAIO PER C.A.:**  
Secondo NTC 2008 (DM 17/01/2018)  
Tipo B450C  
Rk >= 450MPa  
Rk >= 540MPa

PER QUANTO NON SPECIFICATO NEL SEGUITO, IN PARTICOLARE RELATIVAMENTE ALLE CARATTERISTICHE DEI MATERIALI, ALLE SPECIFICHE PER L'ESECUZIONE DEI LAVORI ED AI CONTROLLI DA ESEGUIRE, SI DOVRÀ FARE RIFERIMENTO ALLE NORME TECNICHE D'APPALTO.



**AUTOSTRADA (A14): BOLOGNA - BARI - TARANTO**  
TRATTO: BOLOGNA BORGO PANIGALE - BOLOGNA SAN LAZZARO

POTENZIAMENTO IN SEDE DEL SISTEMA  
AUTOSTRADALE E TANGENZIALE DI BOLOGNA  
INTERVENTI DI COMPLETAMENTO DELLA RETE VIARIA DI ADDUZIONE  
LUNGO SAVENA LOTTO 3

PROGETTO DEFINITIVO

VIABILITA' LUNGO SAVENA

VIADOTTO MATTEI

SPALLA B  
CARPENTERIA

IL PROGETTISTA SPECIALISTICO Ing. Umberto Mattei Dir. Ing. Milano N. A1941 Responsabile Nuovo Opera		IL RESPONSABILE INTEGRAZIONE PRESTAZIONI SPECIALISTICHE Ing. Fabio Serrna Dir. Ing. Bologna n. 6007A		IL DIRETTORE TECNICO Ing. Nicola Zucchi Dir. Ing. Milano N. A1943 T.A. - Patti e Variati	
APPROVATO PROGETTO Data: 15/02/2022		CODICE IDENTIFICATIVO REPERIMENTO DIRETTORE Data: 15/02/2022		REPERIMENTO ELABORATO Data: 15/02/2022	
111454	0000	PD	IN	V01	V0101
SPL02		D		STR	
0013		0		SCALE VARIE	
INGEGNER COORDINATORE Ing. Fabio Serrna Dir. Ing. Bologna n. 6007A		SUPPORTO SPECIALISTICO VERIFICATO		REVISIONE Data: 15/02/2022	