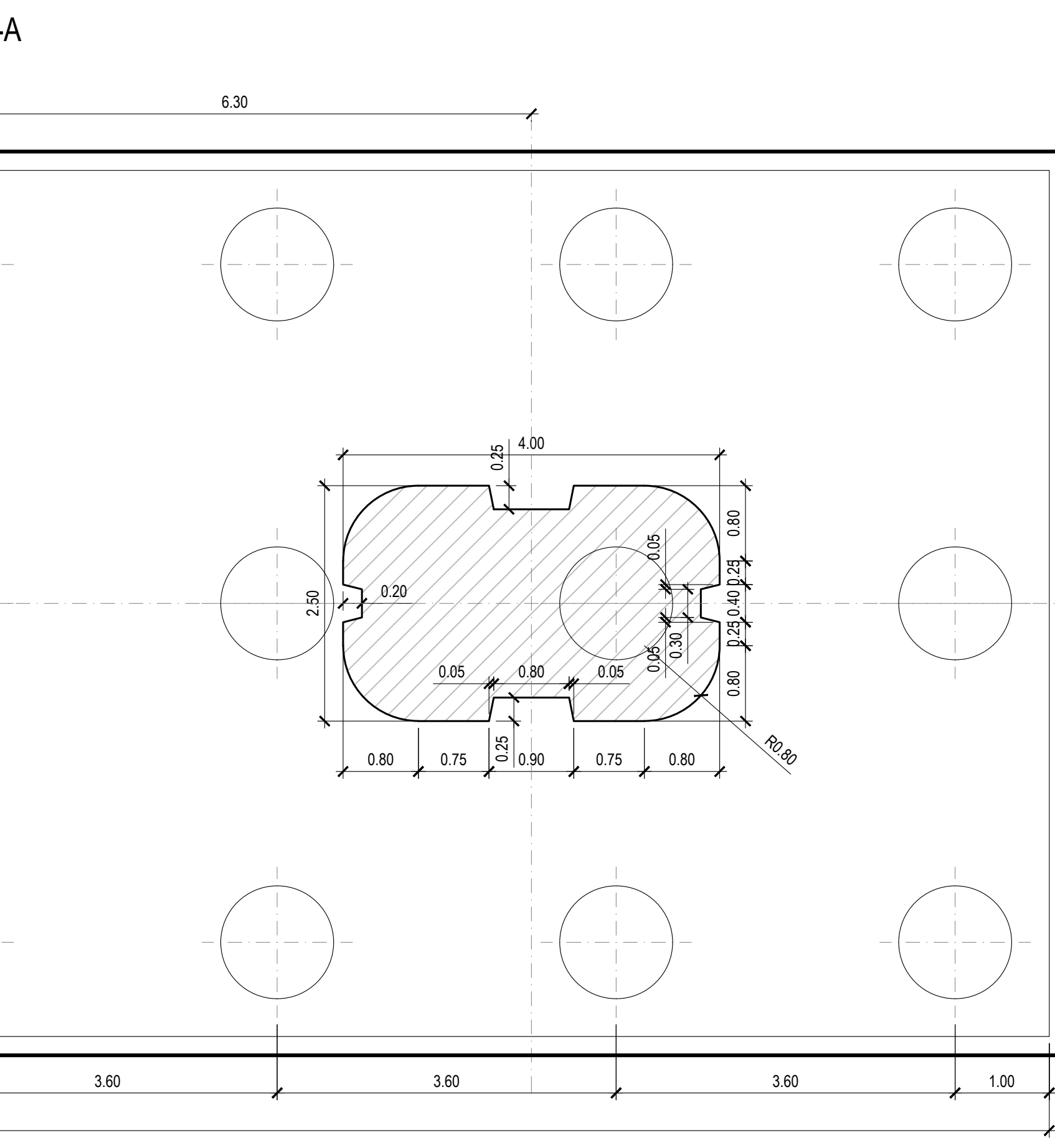
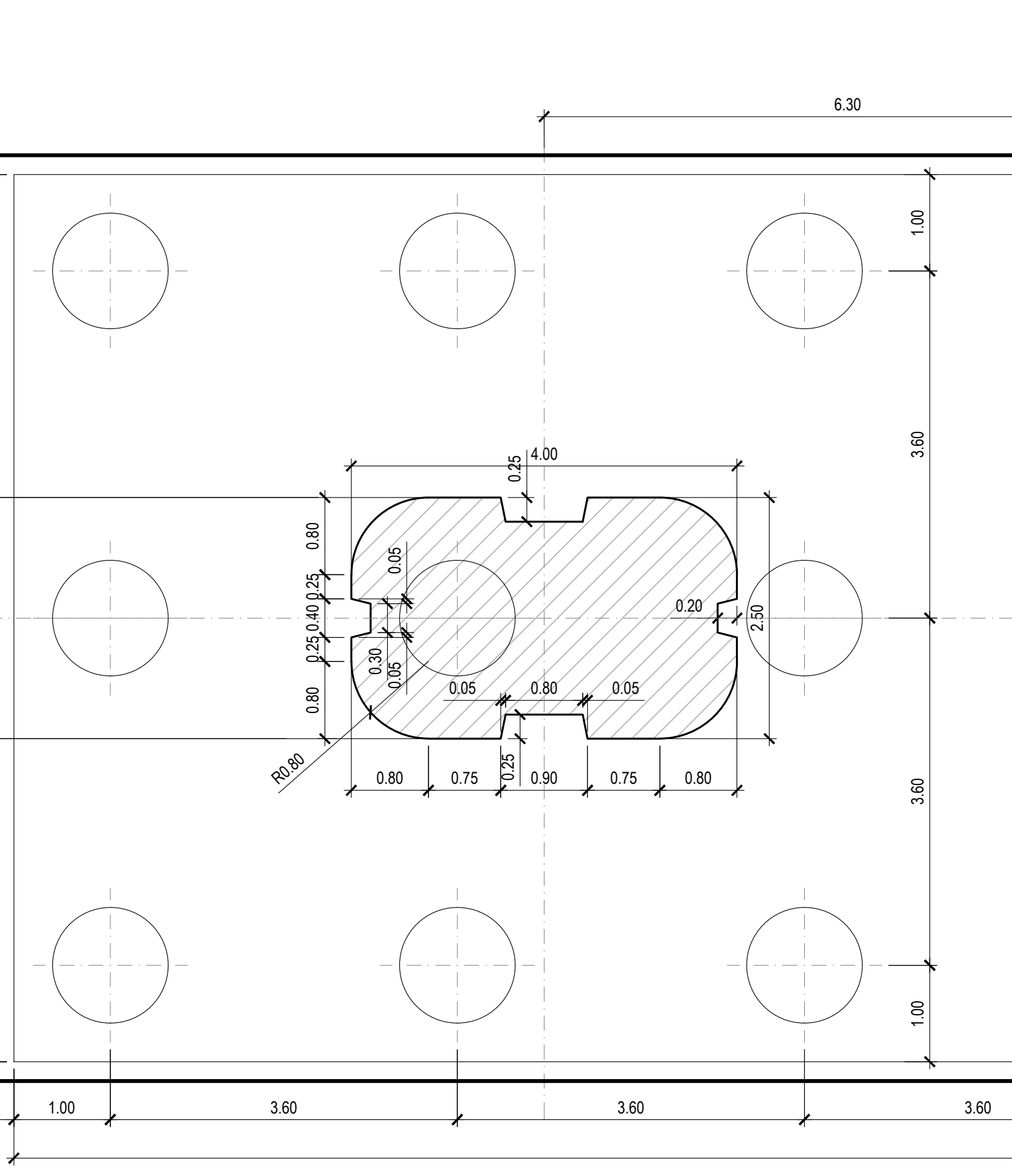
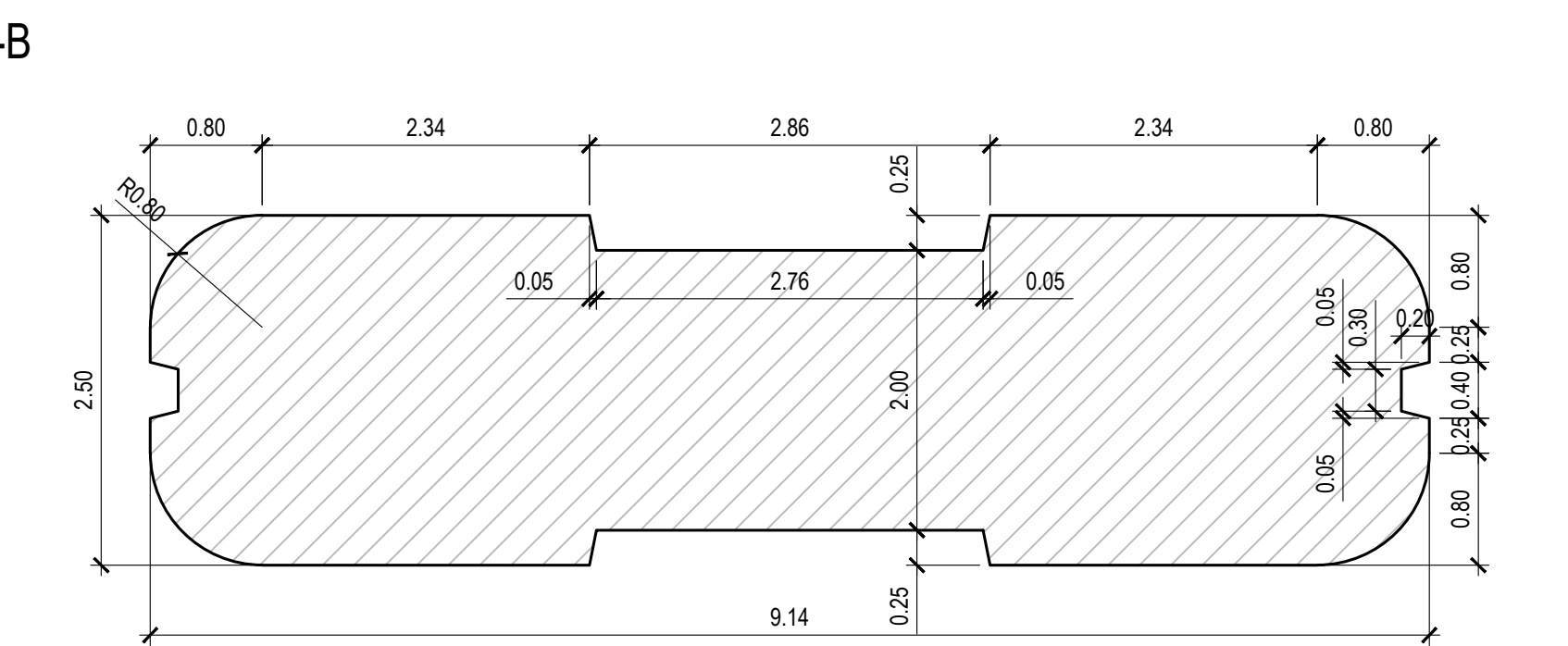
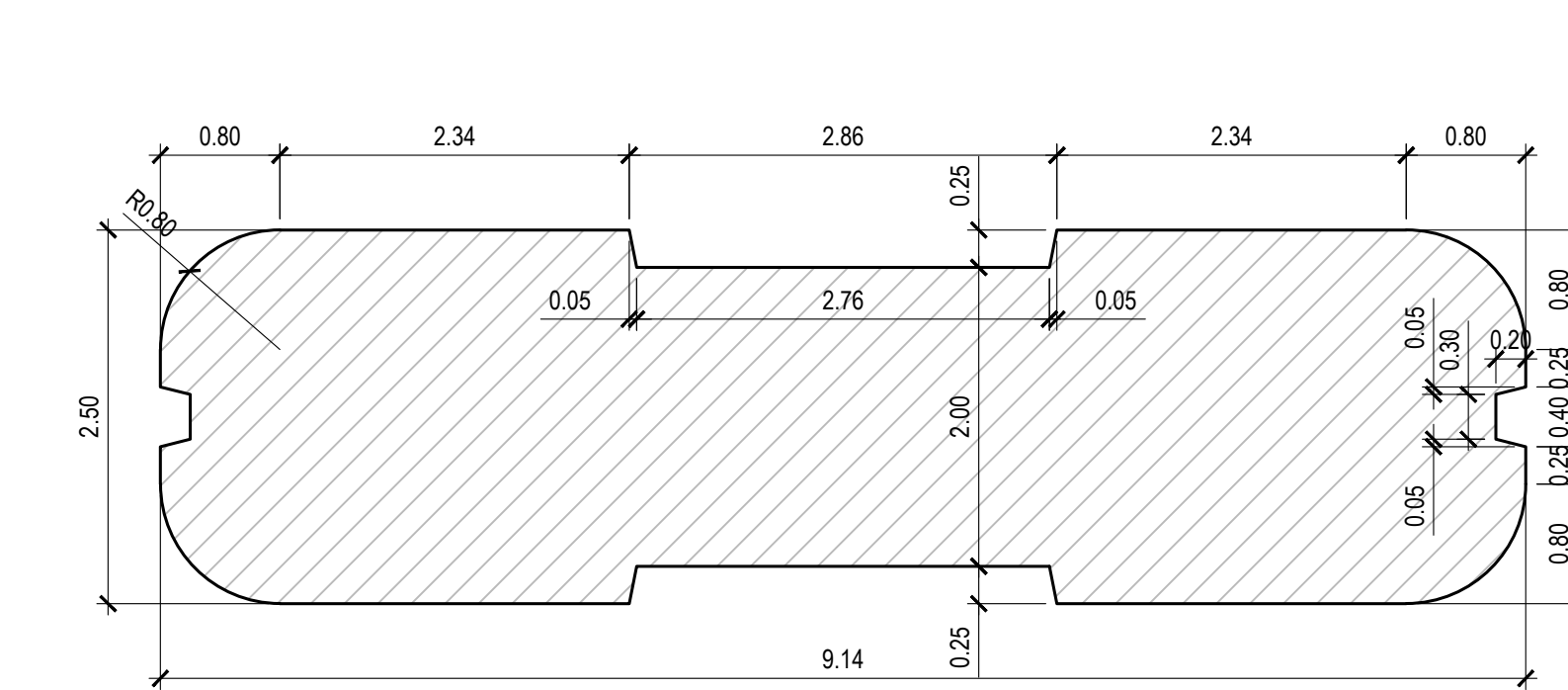
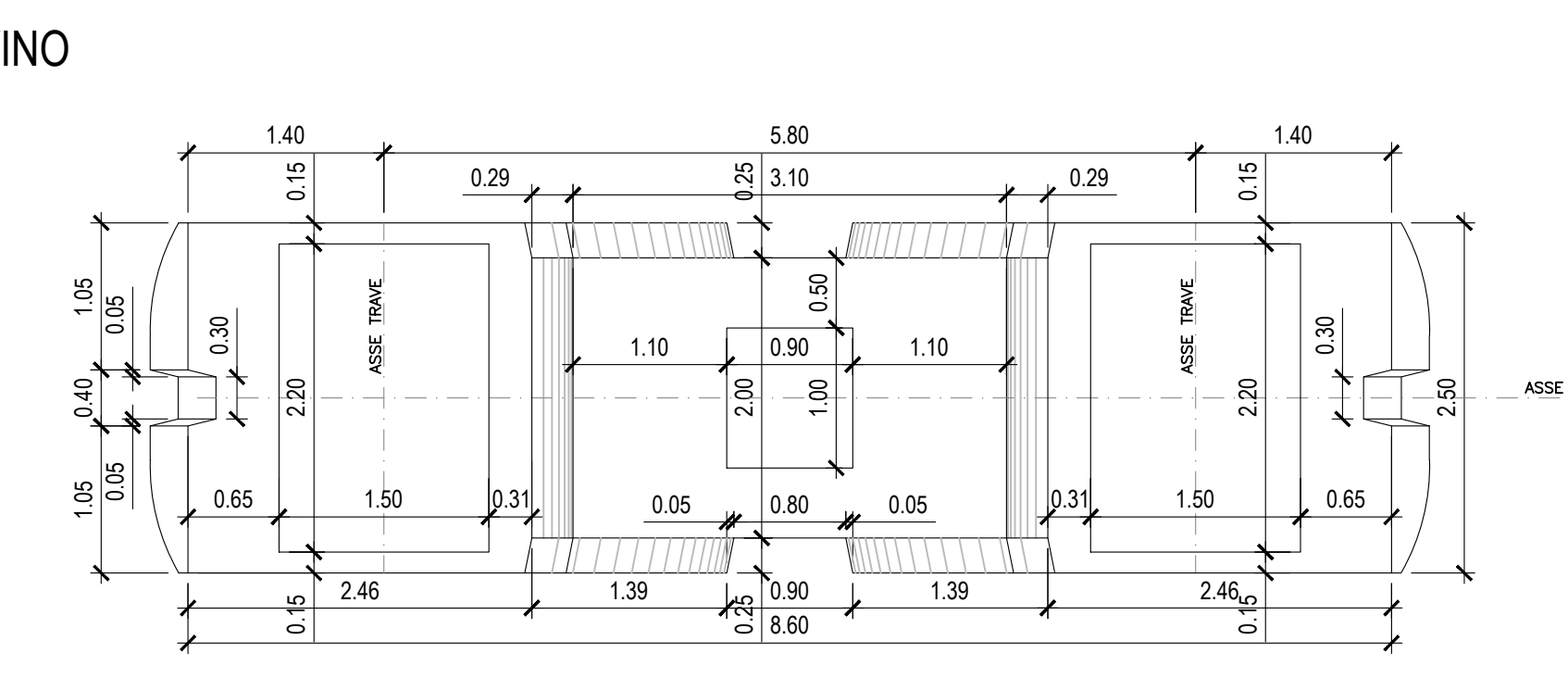
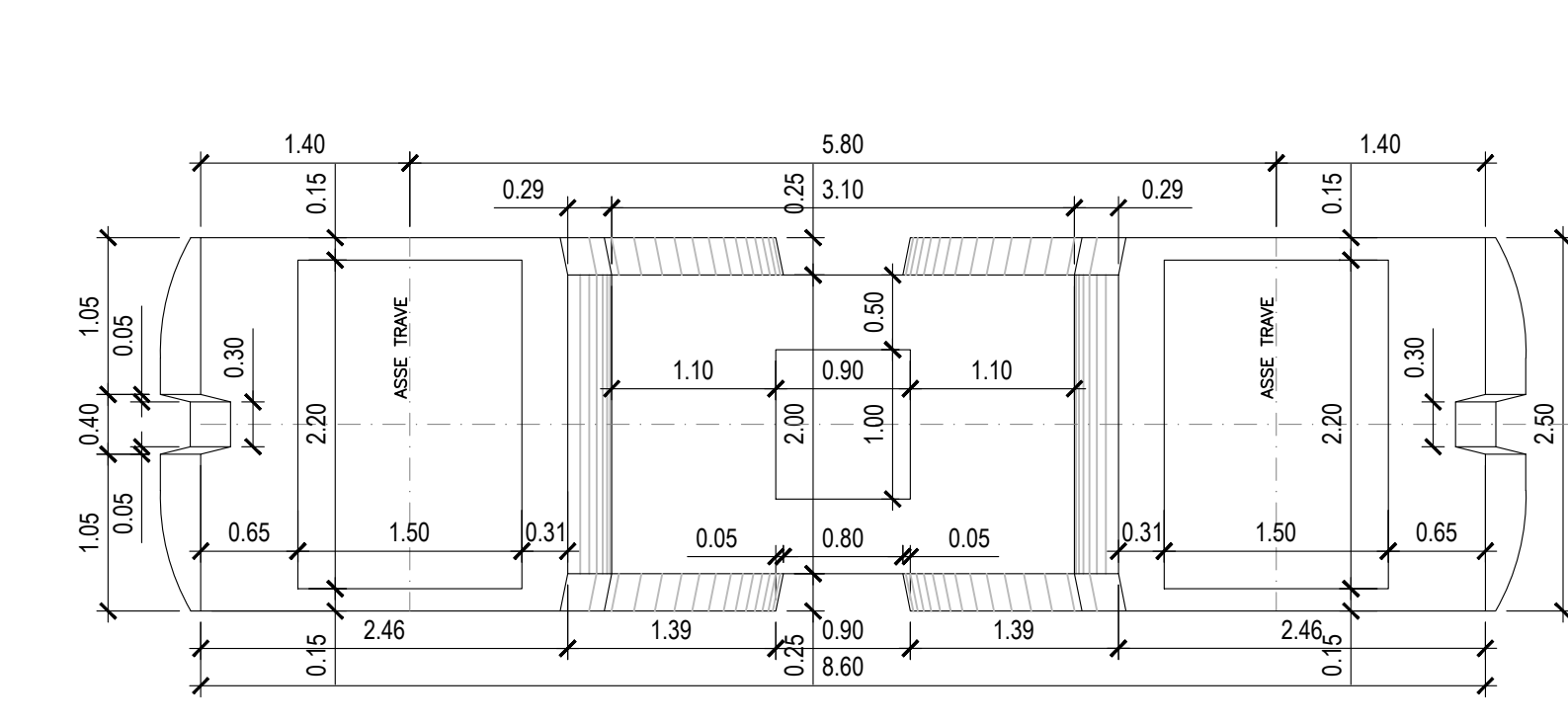
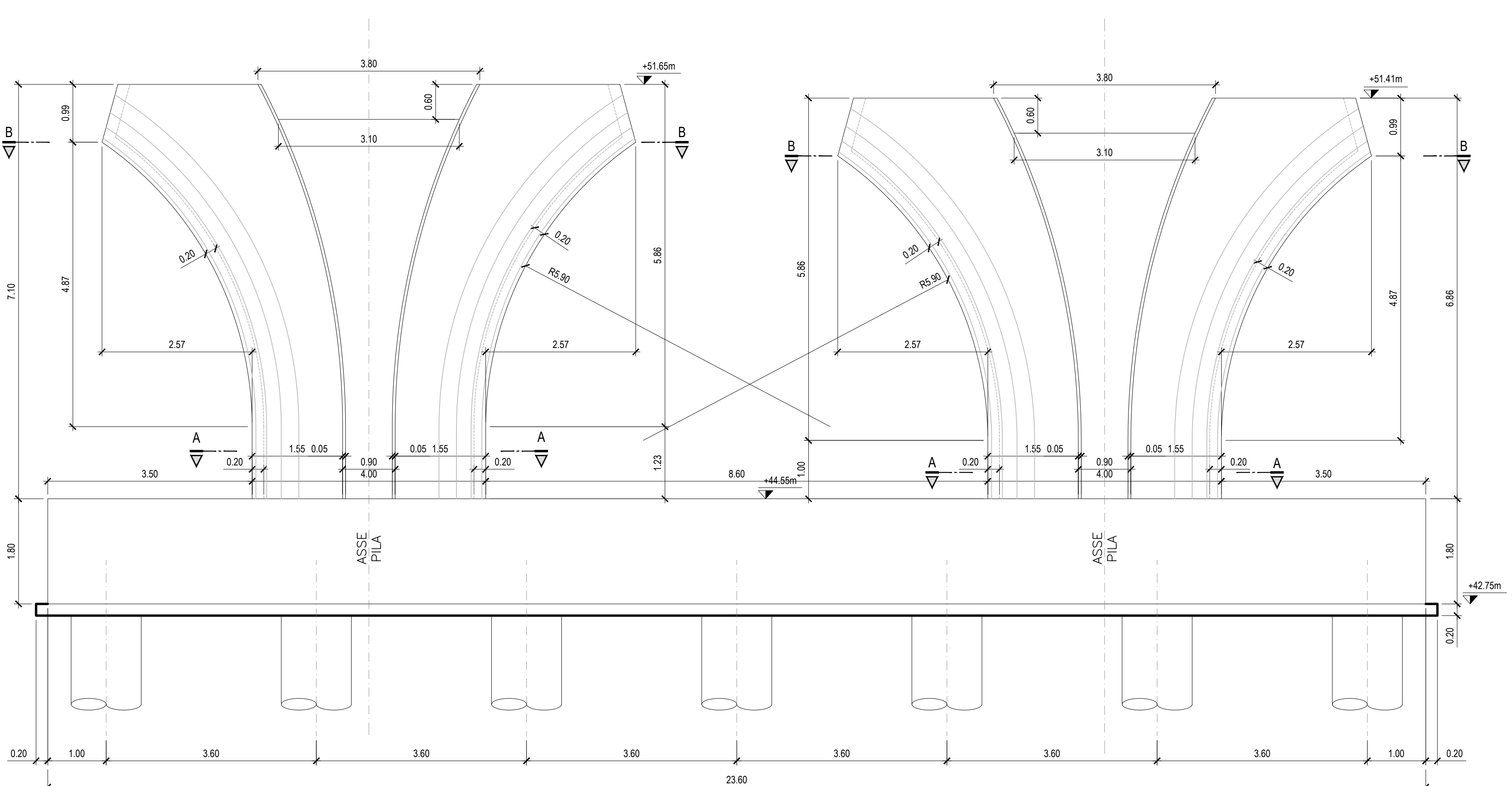


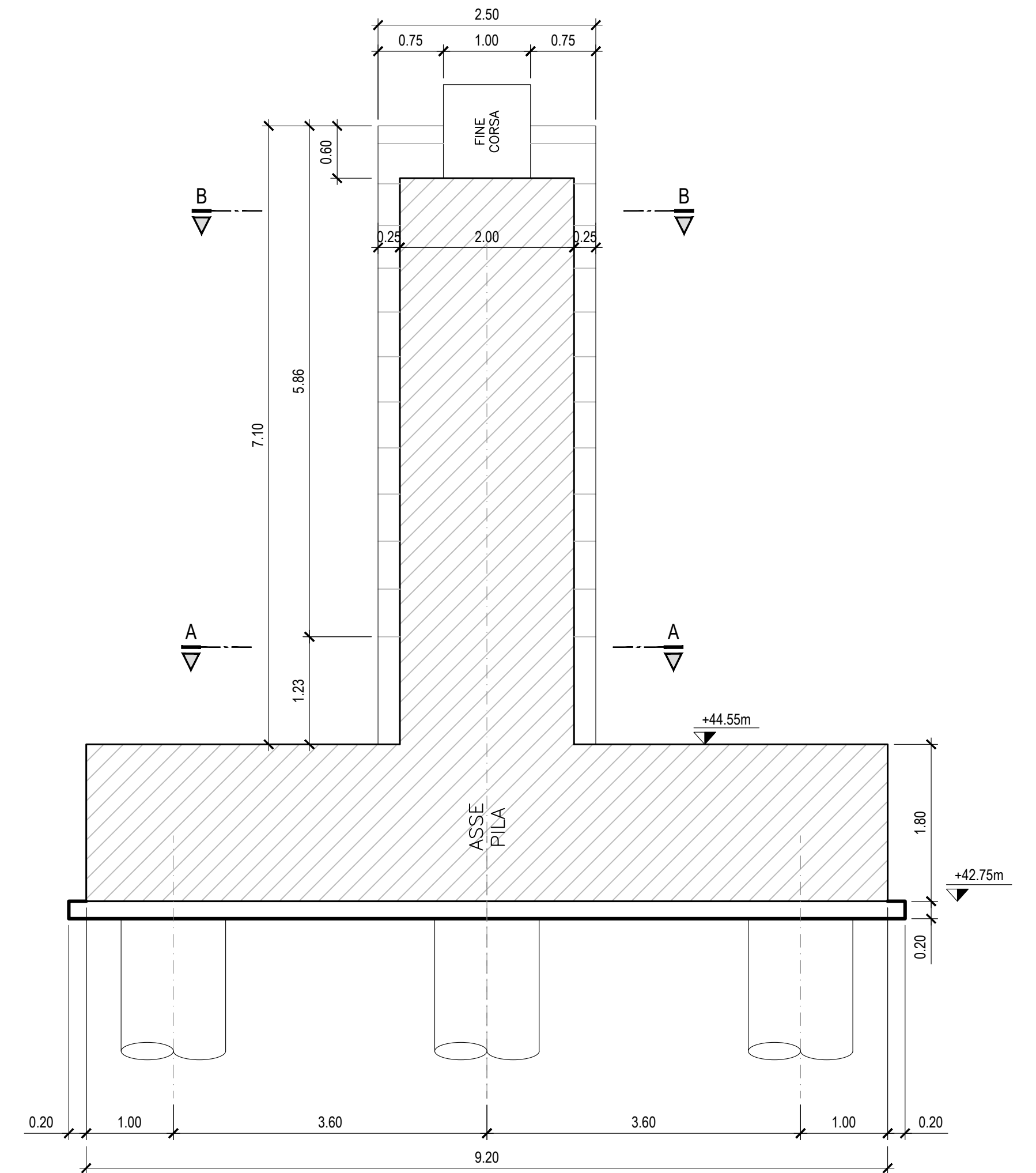
NOTA GENERALE:
 L'ALTEZZA DEI BAGGIOLI È VARIABILE IN FUNZIONE DELL'ALTEZZA DEL DISPOSITIVO DI APPOGGIO PRESCELTO.
 L'ALTEZZA DEL DISPOSITIVO DI APPOGGIO (*) È DEL TUTTO INDICATIVA. SARÀ INFATTI ONERE DELL'APPALTATORE APPROVISIONARE APPARECCHI CONFORMI PER GEOMETRIA E PORTATA ALLE PRESTAZIONI RICHIESTE DAL PROGETTO. NOTA LA GEOMETRIA DEI DISPOSITIVI SARÀ CURA DEL MEDESIMO APPALTATORE PROCEDERE ALL'ADEGUAMENTO DELLE ALTEZZE DEI BAGGIOLI.



VISTA FRONTALE
 SCALA 1:50



SEZIONE LONGITUDINALE C-C
 SCALA 1:50



VISTA LATERALE D-D
 SCALA 1:50

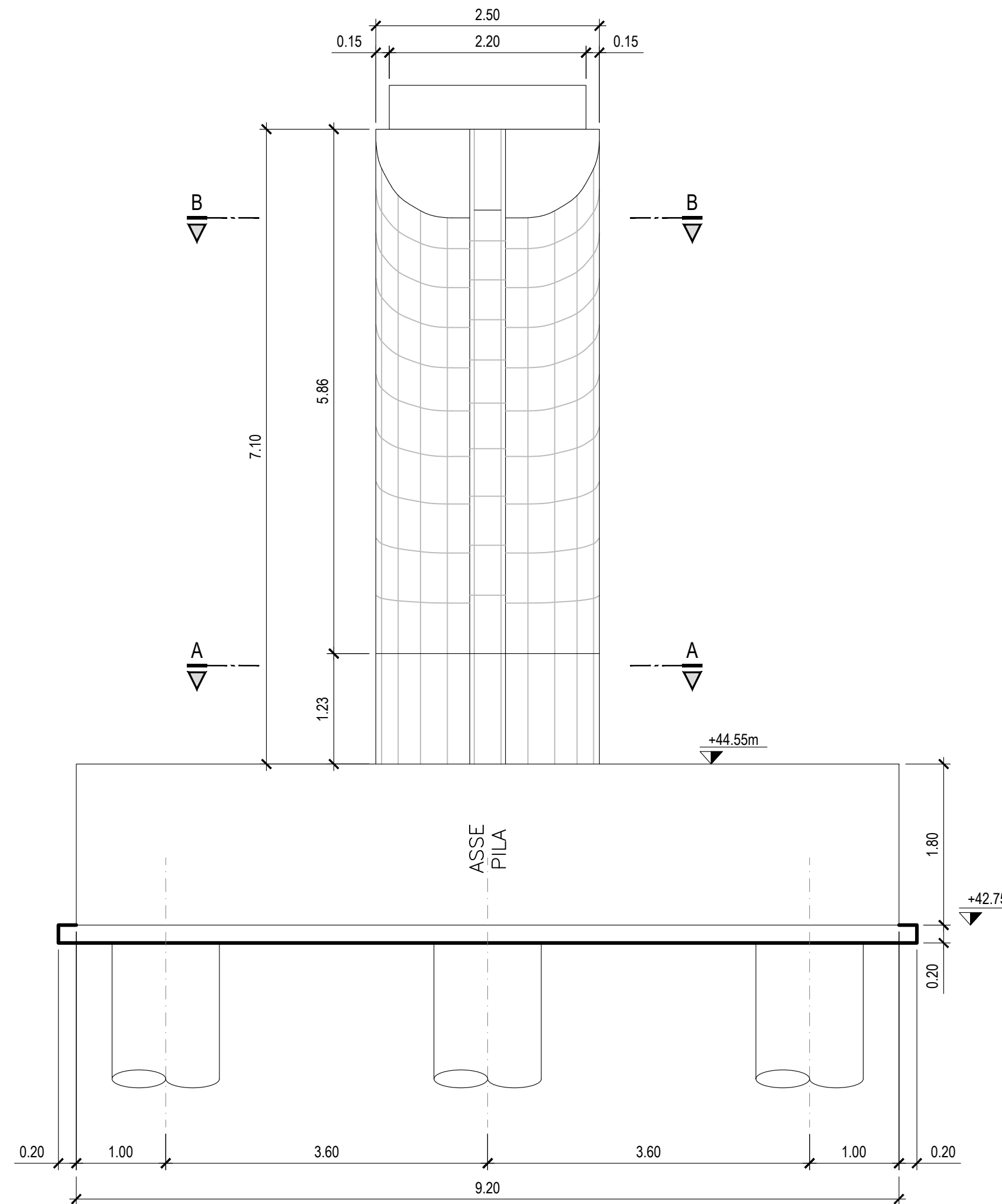


TABELLA MATERIALI :

CALCESTRUZZO
 Secondo EN206 - CNR UNI 11104
 MAGRO PER SOTTOFONDAZIONI:
 - Classe C12/15
 - Classe di esposizione XF2
 - Rapporto A/C < 0,70
 - Dimensione max aggregati < 20,0mm
 FINE
 - Classe C25/30
 - Classe di esposizione XF2
 - Classe di consistenza S4
 - Rapporto A/C < 0,60
 - Dimensione max aggregati < 30,0mm
 FONDAZIONI FILE, SPALLE E MURI:
 - Classe C30/37
 - Classe di esposizione XF2
 - Classe di consistenza S4
 - Rapporto A/C < 0,55
 - Dimensione max aggregati < 30,0mm
 EDIZIONI PILE:
 - Classe C35/45
 - Classe di esposizione XF2
 - Classe di consistenza S4
 - Rapporto A/C < 0,50
 - Dimensione max aggregati < 30,0mm
 PULVINO:
 - Classe C35/45
 - Classe di esposizione XF4
 - Classe di consistenza S4
 - Rapporto A/C < 0,50
 - Dimensione max aggregati < 30,0mm

ELEVAZIONI MURI:
 - Classe C30/37
 - Classe di esposizione XF2
 - Classe di consistenza S4
 - Rapporto A/C < 0,50
 - Dimensione max aggregati < 30,0mm
 EDIZIONI SPALLE:
 - Classe C35/45
 - Classe di esposizione XF2
 - Classe di consistenza S4
 - Rapporto A/C < 0,50
 - Dimensione max aggregati < 30,0mm
 SOLLETTE IN C.A., CIRCOLI BAGGIOLI:
 - Classe C35/45
 - Classe di esposizione XF4
 - Classe di consistenza S4
 - Rapporto A/C < 0,55
 - Dimensione max aggregati < 30,0mm
 REINFORZATO POCO:
 - Classe C20/25
 - Classe di esposizione XF2
 - Classe di consistenza S4
 - Rapporto A/C < 0,55
 - Dimensione max aggregati < 30,0mm

ACCIAIO PER C.A.:
 Secondo NTC 2018 (DM 17/01/2018)
 Tipo B450C f_{yk} ≥ 450MPa f_{td} ≥ 340MPa
 CROM=80,0mm

COPFERRO NOMINALE* per pali livellati (Øpalo=600mm): Crom=80,0mm
COPFERRO NOMINALE* per solette Crom= 35,0 mm
COPFERRO NOMINALE* per elevazioni Crom= 40,0 mm
COPFERRO NOMINALE* per fondazioni Crom= 40,0 mm
 * EN 1992-1-1 par. 4.4.1 (2)^o

PER QUANTO NON SPECIFICATO NEL SEGUITO, IN PARTICOLARE RELATIVAMENTE ALLE CARATTERISTICHE DEI MATERIALI, ALLE SPECIFICHE PER L'ESECUZIONE DEI LAVORI ED AI CONTROLLI DA ESEGUIRE, SI DOVRÀ FARE RIFERIMENTO ALLE NORME TECNICHE D'APPALTO.

autostrade per l'italia

AUTOSTRADA (A14): BOLOGNA - BARI - TARANTO
 TRATTO: BOLOGNA BORGO PANIGALE - BOLOGNA SAN LAZZARO

POTENZIAMENTO IN SEDE DEL SISTEMA
 AUTOSTRADALE E TANGENZIALE DI BOLOGNA
 INTERVENTI DI COMPLETAMENTO DELLA RETE VIARIA DI ADDUZIONE
 LUNGO SAVENA LOTTO 3

PROGETTO DEFINITIVO

VIABILITA' LUNGO SAVENA
VIADOTTO MATTEI

PILA P3
CARPENTERIA

IL PROGETTISTA SPECIALISTICO Ing. Umberto Mele Ord. Ingg. Milano N. A18841 Responsabile Nuova Opera		IL RESPONSABILE INTEGRAZIONE PRESTAZIONI SPECIALISTICHE Ing. Fabio Sereno Ord. Ingg. Bologna n. 6007/A		IL DIRETTORE TECNICO Ing. Nadia Zavotto Ord. Ingg. Milano N. A19438 T.A. - Pirelli e Ingegneria	
ARRETRAMENTO PROGETTO	111454	0000	PD	IN	V01
REVISIONE	1	2	3	4	5
REVISIONE	0	0022	0	0	0

TECNE

PER QUANTO NON SPECIFICATO NEL SEGUITO, IN PARTICOLARE RELATIVAMENTE ALLE CARATTERISTICHE DEI MATERIALI, ALLE SPECIFICHE PER L'ESECUZIONE DEI LAVORI ED AI CONTROLLI DA ESEGUIRE, SI DOVRÀ FARE RIFERIMENTO ALLE NORME TECNICHE D'APPALTO.