

NOTE

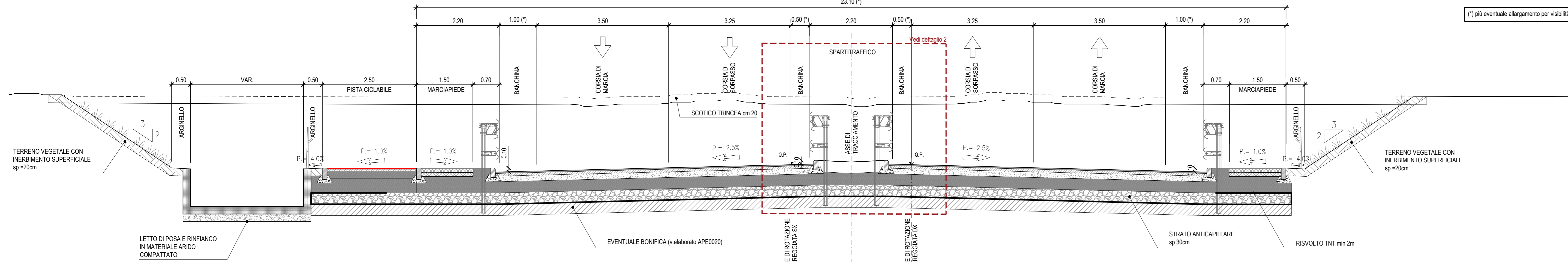
Per i dettagli indicati all'interno delle sezioni fare riferimento agli elaborati:
 • 111454-0000-PE-IN-PRS-ST000-0000-D-ST00042 - Particolari costruttivi elementi marginali e pavimentazioni

NOTA UNITA' DI MISURA

Nel disegno sono state utilizzate le seguenti unità di misura:
 Per le lunghezze nelle planimetrie e nei profili: METRI (se non diversamente specificato);
 Per le lunghezze delle carpenterie e delle armature delle opere in c.a.: CENTIMETRI (se non diversamente specificato);
 Per le lunghezze delle opere metalliche: MILLIMETRI (se non diversamente specificato);
 Per le quote altimetriche: METRI SUL LIVELLO DEL MARE (se non diversamente specificato);
 Per gli angoli nei tracciamenti stradali: GRADI CENTESIMALI (se non diversamente specificato);
 Per gli angoli nelle opere d'arte: GRADI SESSAGESIMALI (se non diversamente specificato).

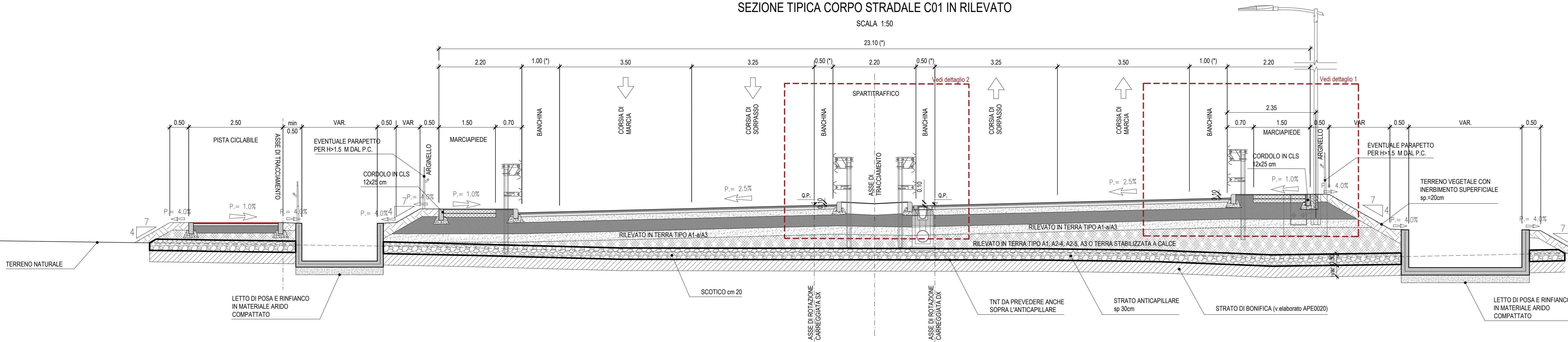
SEZIONE TIPICA CORPO STRADALE C01 IN TRINCEA

SCALA 1:50



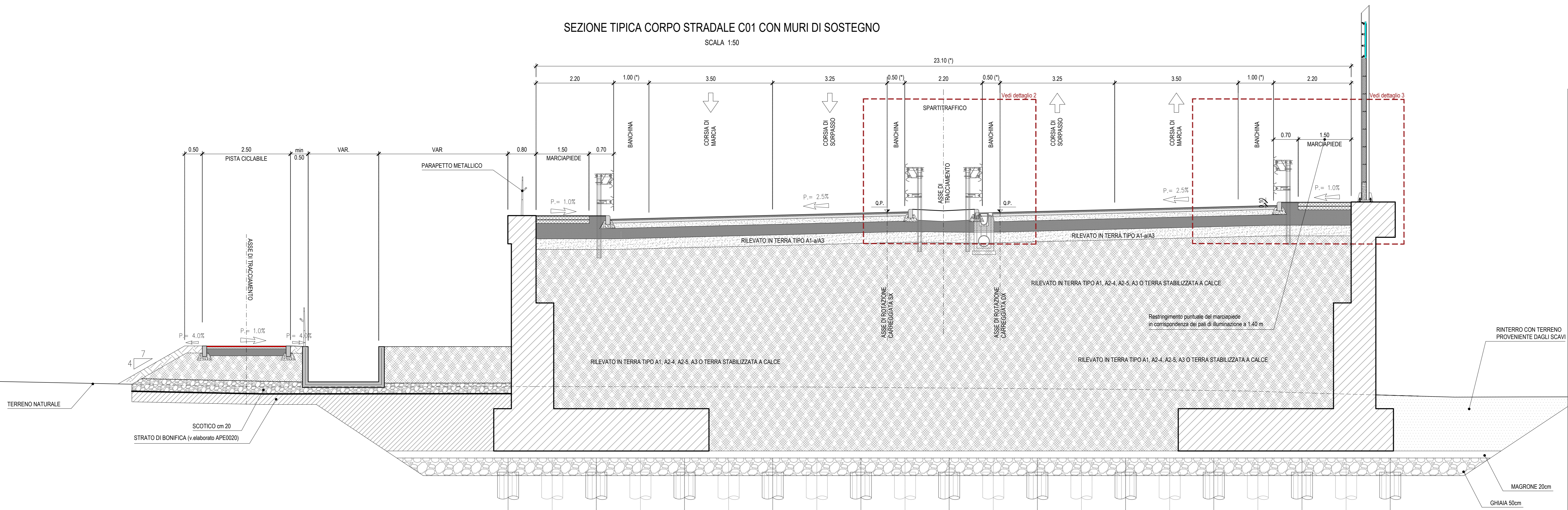
SEZIONE TIPICA CORPO STRADALE C01 IN RILEVATO

SCALA 1:50



SEZIONE TIPICA CORPO STRADALE C01 CON MURI DI SOSTEGNO

SCALA 1:50



AUTOSTRADA (A14): BOLOGNA - BARI - TARANTO
 TRATTO: BOLOGNA BORGO PANIGALE - BOLOGNA SAN LAZZARO

POTENZIAMENTO IN SEDE DEL SISTEMA
 AUTOSTRADALE E TANGENZIALE DI BOLOGNA
 INTERVENTI DI COMPLETAMENTO DELLA RETE VIARIA DI ADDUZIONE
 LUNGO SAVENA LOTTO 3

PROGETTO DEFINITIVO

VIABILITÀ LUNGO SAVENA

PARTE STRADALE
 SEZIONI TIPO

Sezioni tipo
 Tavola 1 di 2

IL PROGETTISTA SPECIALISTICO Ing. Gianluca Salvatore Sotgiu Cod. Ing. Bologna N. A28796 Responsabile Strada	IL RESPONSABILE E INTEGRAZIONE PRESTAZIONI SPECIALISTICHE Ing. Fabio Serrao Cod. Ing. Bologna N. 6007A	IL DIRETTORE TECNICO Ing. Gianluca Salvatore Sotgiu Cod. Ing. Milano N. A28796 T.A. - Strada
--	---	---

111454	0000	PD	IN	PRS	ST000	00000	D	STD	0040	0	01
--------	------	----	----	-----	-------	-------	---	-----	------	---	----

INGENIER COORDINATORE Ing. Fabio Serrao Cod. Ing. Bologna N. 6007A	SUPPORTO SPECIALISTICO	REVISIONE
REDAITTO	VERIFICATO	DATA
		1.1.2022

VISTO DEL COMMITTENTE Ing. Fabio Serrao Cod. Ing. Bologna N. 6007A	VISTO DEL CONCESSIONARIO Ing. Fabio Serrao	VISTO DEL RESPONSABILE Ing. Fabio Serrao
--	---	---