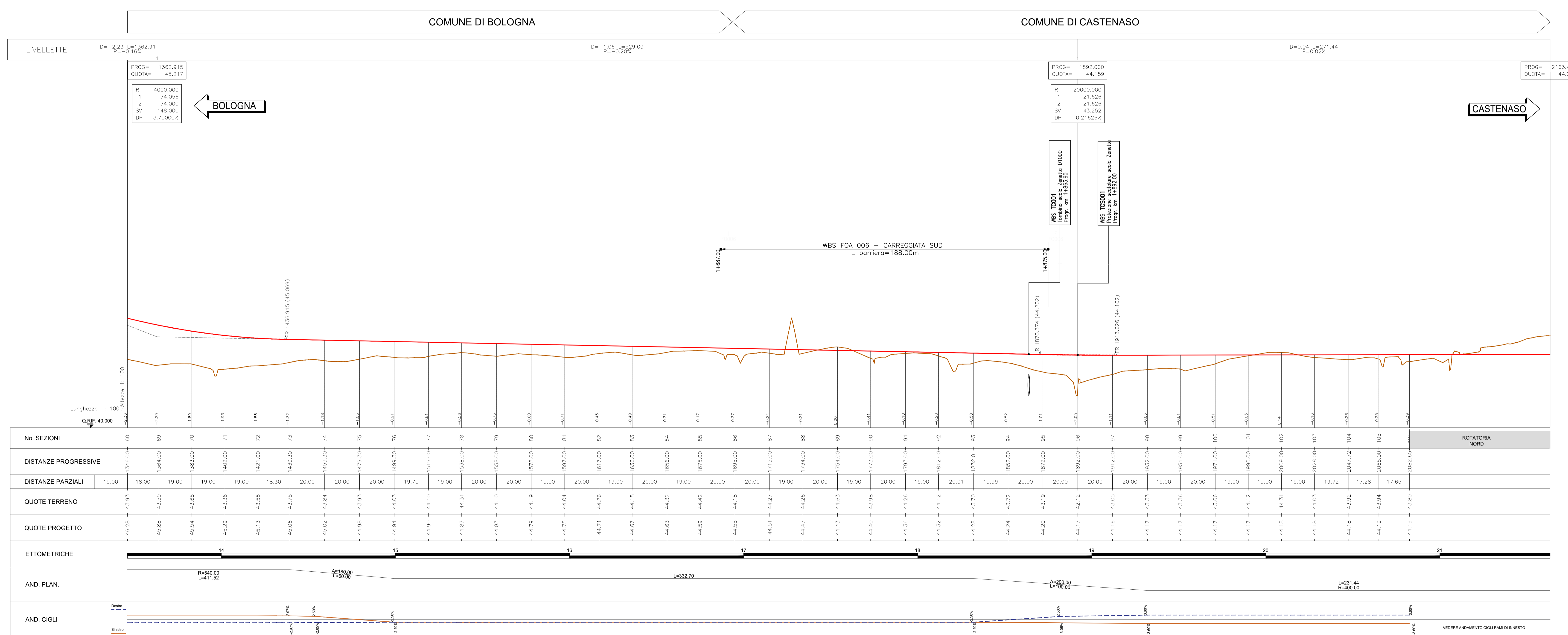
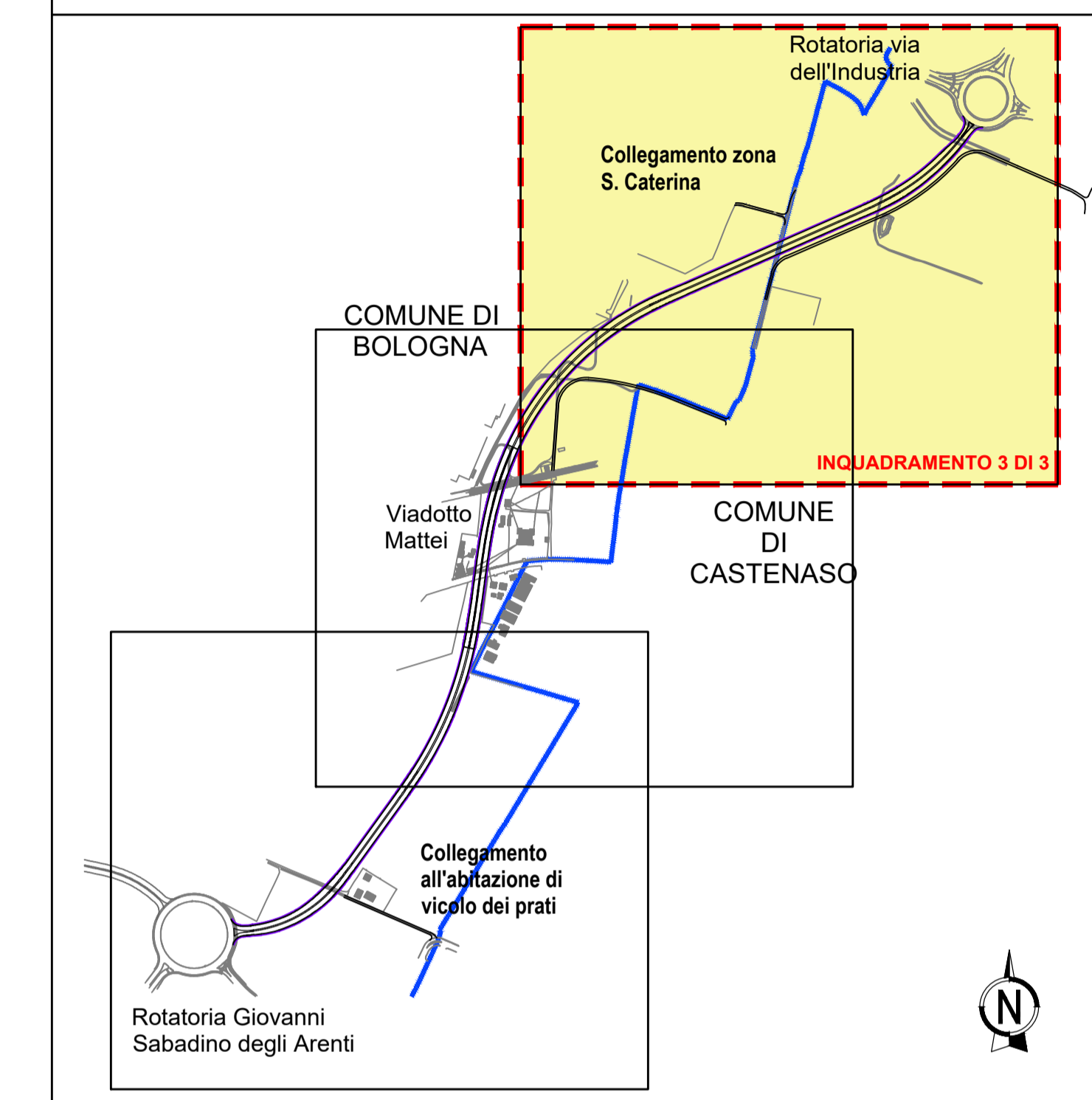


**NOTA UNITA' DI MISURA**

Nel disegno sono state utilizzate le seguenti unità di misura  
 Per le lunghezze nelle planimetrie e nei profili, METRI (se non diversamente specificato);  
 Per le lunghezze delle carpenterie e delle armature delle opere in c.a., CENTIMETRI (se non diversamente specificato);  
 Per le lunghezze delle opere metalliche, MILLIMETRI (se non diversamente specificato);  
 Per le quote altimetriche, METRI SUL LIVELLO DEL MARE (se non diversamente specificato);  
 Per gli angoli nei tracciamenti stradali, GRADI CENTESIMALI (se non diversamente specificato);  
 Per gli angoli nelle opere d'arte, GRADI SESSAGESIMALI (se non diversamente specificato).

**KEY-MAP**



No. SEZIONI	68	69	70	71	72	73	74	75	76	77	78	79	80	81	82	83	84	85	86	87	88	89	90	91	92	93	94	95	96	97	98	99	100	101	102	103	104	105	
DISTANZE PROGRESSIVE	1346.00	1364.00	1383.00	1402.00	1421.00	1439.30	1459.30	1479.30	1499.30	1519.00	1538.00	1558.00	1578.00	1597.00	1617.00	1636.00	1656.00	1675.00	1695.00	1715.00	1734.00	1754.00	1773.00	1793.00	1812.00	1832.01	1852.00	1872.00	1892.00	1912.00	1932.00	1951.00	1971.00	1990.00	2009.00	2028.00	2047.72	2065.00	2082.65
DISTANZE PARZIALI	19.00	18.00	19.00	19.00	19.00	18.30	20.00	20.00	20.00	19.70	19.00	20.00	20.00	19.00	20.00	20.00	19.00	20.00	20.00	19.00	20.00	20.00	19.00	20.00	20.01	19.99	20.00	20.00	19.00	20.00	19.00	20.00	19.00	19.00	19.72	17.28	17.65		
QUOTE TERRENO	43.93	43.59	43.65	43.36	43.55	43.75	43.84	43.53	44.03	44.10	44.31	44.10	44.26	44.04	44.71	44.18	44.32	44.42	44.18	44.27	44.26	44.63	44.38	44.26	44.40	44.28	44.24	44.17	44.16	44.17	43.36	44.17	43.66	44.18	44.18	43.92	44.19	43.80	
QUOTE PROGETTO	46.28	45.88	45.54	45.29	45.13	45.05	45.02	44.98	44.94	44.90	44.87	44.83	44.79	44.75	44.71	44.67	44.63	44.59	44.55	44.51	44.47	44.43	44.40	44.36	44.32	44.28	44.24	44.17	44.16	44.17	43.36	44.17	43.66	44.18	44.18	43.92	44.19	43.80	
ETTOMETRICHE	14		15		16		17		18		19		20		21																								
AND. PLAN.	R=540.00 L=411.52		A=180.00 L=400.00		L=332.70		A=200.00 L=100.00		L=231.44 R=400.00																														
AND. CIGLI	0.8%		0.8%		0.8%		0.8%		0.8%		0.8%		0.8%		0.8%		0.8%		0.8%		0.8%		0.8%		0.8%		0.8%		0.8%		0.8%		0.8%		0.8%				



**AUTOSTRADA (A14): BOLOGNA - BARI - TARANTO**  
 TRATTO: BOLOGNA BORGO PANIGALE - BOLOGNA SAN LAZZARO

POTENZIAMENTO IN SEDE DEL SISTEMA  
 AUTOSTRADALE E TANGENZIALE DI BOLOGNA  
 INTERVENTI DI COMPLETAMENTO DELLA RETE VIARIA DI ADDUZIONE  
 LUNGO SAVENA LOTTO 3

**PROGETTO DEFINITIVO**

**VIABILITÀ LUNGO SAVENA**

**PARTE STRADALE**  
**PROFILI LONGITUDINALI**

Tavola 3 di 3

IL PROGETTISTA SPECIALISTICO Ing. Gianluca Salvatore Spinazzola Ord. Ingg. Milano N. A28796 Responsabile Strada	IL RESPONSABILE INTEGRAZIONE PRESTAZIONI SPECIALISTICHE Ing. Fabio Serrau Ord. Ingg. Bologna n. 6007A	IL DIRETTORE TECNICO Ing. Gianluca Salvatore Spinazzola Ord. Ingg. Milano N. A28796 T.A. - Strada
--	---	--

111454	0000	PD	IN	PRS	PR000	00000	D	STD	0082	0	03
--------	------	----	----	-----	-------	-------	---	-----	------	---	----

INGEGNER COORDINATORE Ing. Fabio Serrau Ord. Ingg. Bologna n. 6007A	SUPPORTO SPECIALISTICO	REVISIONE n. 0 0 MARZO 2022
---	------------------------	-----------------------------------

VISTO DEL COMMITTENTE autostrade per l'italia IL RESPONSABILE UNICO DEL PROCEDIMENTO Ing. Fabio Valenti	VISTO DEL CONCESSIONARIO Ministero delle Infrastrutture e della mobilità sostenibile
--	---