

Pratica n° 3572/3583	Disegnato  ARCSYSTEM servizi • territorio • archivio	Controllato Cocchi M. Cavicchioli S.	Disegno n° 3572/3583_VU2
			1 / 14

Costruzione linea elettrica MT a 15 kV in cavo interrato per aumento di potenza da 2500 a 4000 kW in cabina "V.ALTEDO4133" n°450296 , nei Comuni di Malalbergo, Bentivoglio e San Pietro in Casale, nella Città Metropolitana di Bologna.

CODICE DI RINTRACCIABILITA' n° 285449541

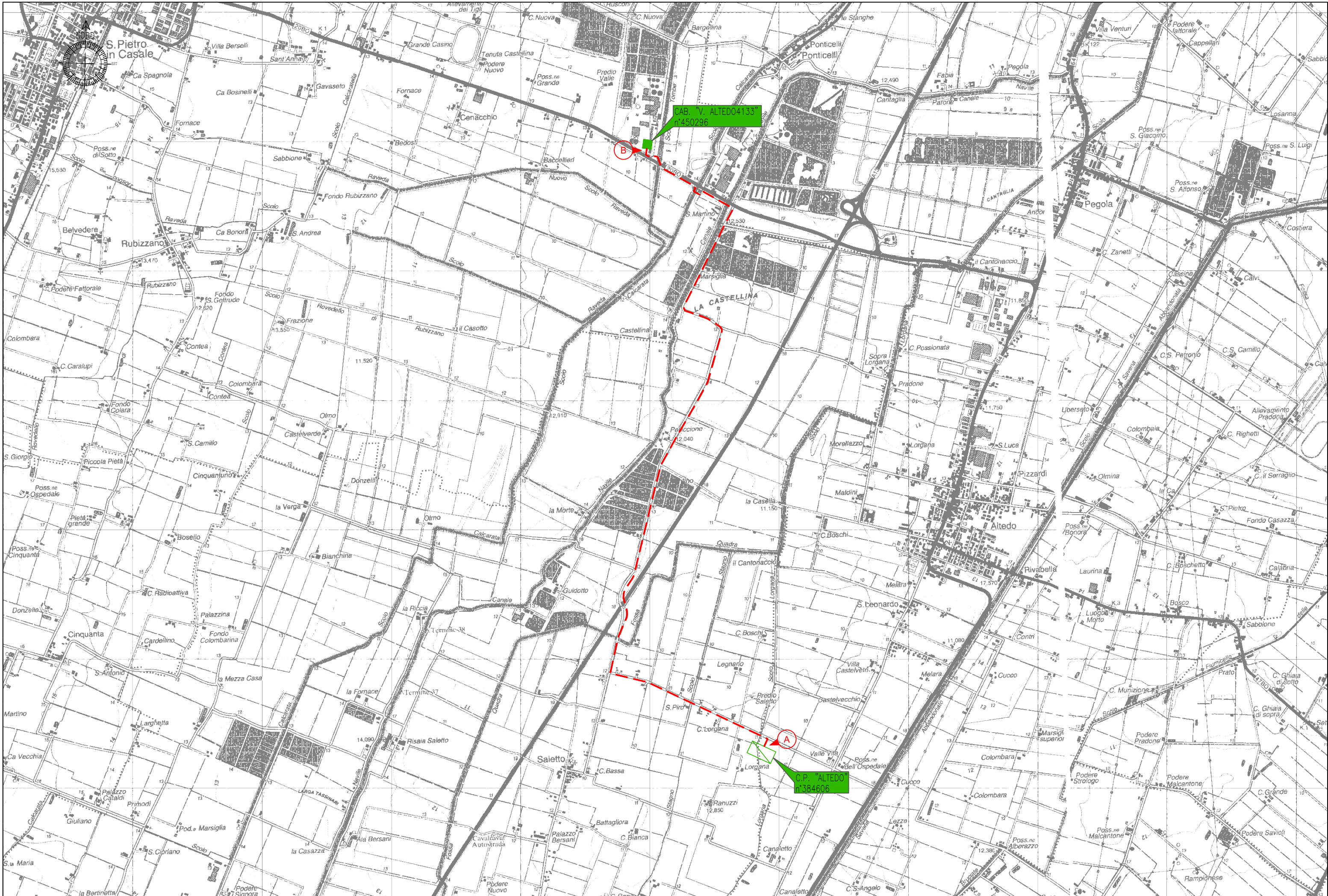
STRUMENTI URBANISTICI DEL COMUNE DI MALALBERGO

LEGENDA

	Linee a 15 kV		Linee ad eliche visibili a 15 kV		Sostegno		Cabine elettriche	
	Linea aerea in conduttori nudi	Cavo aereo elicord	Cavo sotterraneo	Palo	Traliccio	su palo	in muratura o prefabbricate	
Esistente								
In progetto								
Da demolire								

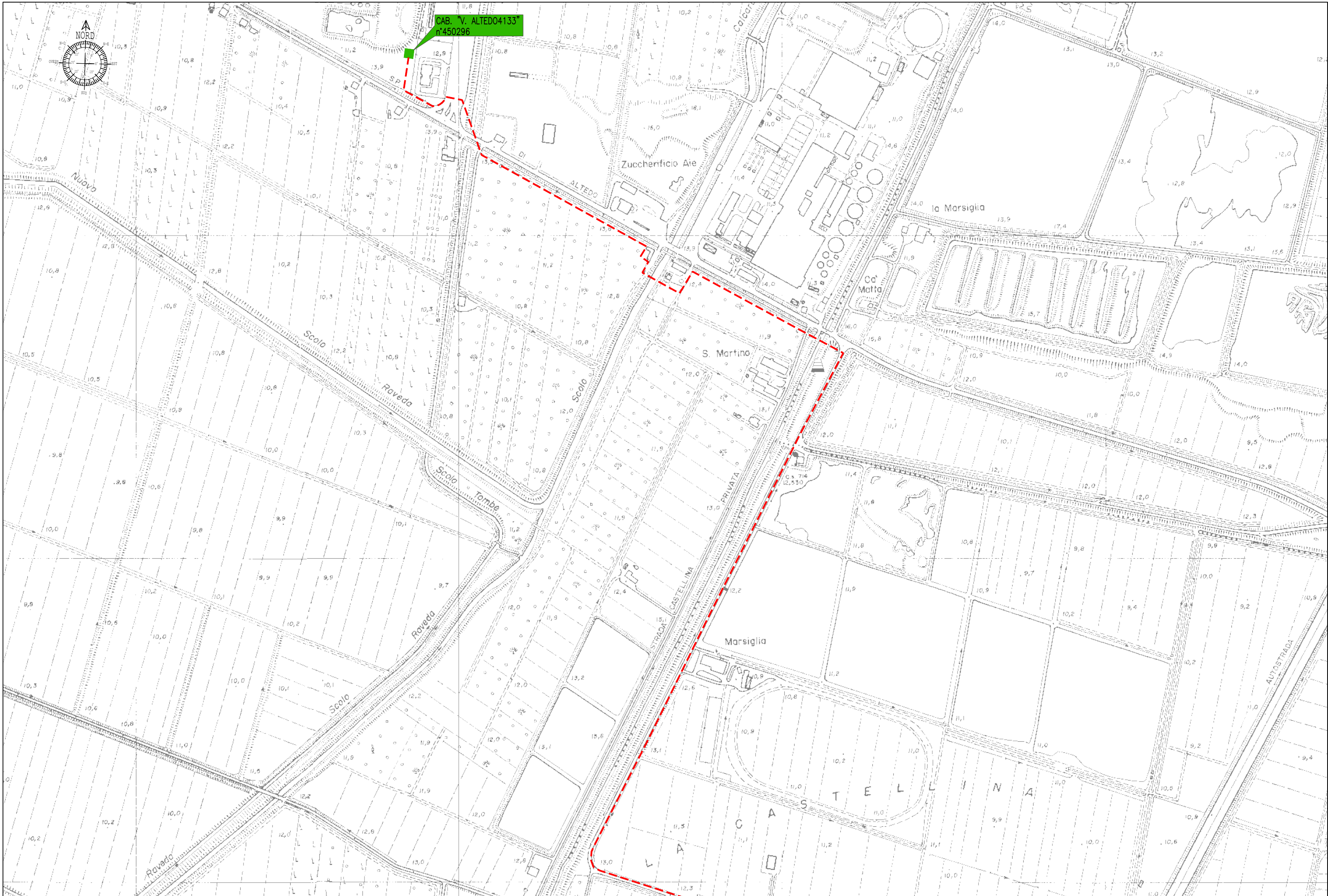
Punti indicativi inizio/fine tratta di linea













POC

2012 - 2017

PIANO OPERATIVO COMUNALE

Individuazione Ambiti e Sub Ambiti previsti nel POC

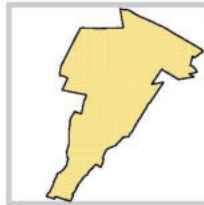
TAV. 1

scala 1:10.000

Sindaco
Massimiliano Vogli

Segretario comunale
Dot. Luigi Daga

Responsabile di progetto
Arch. Piero Vignali



adozione delib. C.C n. 4 del 18.02.2012
approvazione delib. C.C n. 21 del 23.05.2013

SIMBOLOGIA

Territorio extracomunale

SISTEMI CONDIZIONANTI

Sistema delle unità di paesaggio (Art. 13)

Perimetro delle Sub-Unità di paesaggio

Sub-Unità Bonifiche bolognesi recenti

Sub-Unità Dossi delle bonifiche bolognesi

Sub-Unità Pianura orientale bolognese di transizione

Sistema delle reti ecologiche (Art. 15)

Nodo ecologico complesso provinciale

Nodo ecologico complesso provinciale

(zone di particolare interesse naturalistico e paesaggistico della pianura)

Nodo ecologico semplice locale

Nodo ecologico semplice locale

Nodo ecologico semplice locale a carattere urbano

Zona di rispetto del nodo ecologico complesso provinciale

(zone di particolare interesse naturalistico e paesaggistico della pianura)

Corridolo ecologico provinciale

Corridolo ecologico provinciale

Macerati di importanza ecologica

Corridolo ecologico locale

Corridolo ecologico locale

Filari di importanza ecologica

Elementi di importanza ecologica nel territorio extraurbano

Elementi di importanza ecologica nel territorio extraurbano

Elementi di importanza ecologica nel territorio extraurbano

Elementi di importanza ecologica nel territorio extraurbano

Elementi di importanza ecologica nel territorio extraurbano

Elementi di importanza ecologica nel territorio extraurbano

Elementi di importanza ecologica nel territorio extraurbano

Elementi di importanza ecologica nel territorio extraurbano

Elementi di importanza ecologica nel territorio extraurbano

Elementi di importanza ecologica nel territorio extraurbano

Elementi di importanza ecologica nel territorio extraurbano

Elementi di importanza ecologica nel territorio extraurbano

Elementi di importanza ecologica nel territorio extraurbano

Elementi di importanza ecologica nel territorio extraurbano

Elementi di importanza ecologica nel territorio extraurbano

Elementi di importanza ecologica nel territorio extraurbano

Elementi di importanza ecologica nel territorio extraurbano

Elementi di importanza ecologica nel territorio extraurbano

Elementi di importanza ecologica nel territorio extraurbano

Elementi di importanza ecologica nel territorio extraurbano

Elementi di importanza ecologica nel territorio extraurbano

Elementi di importanza ecologica nel territorio extraurbano

Elementi di importanza ecologica nel territorio extraurbano

Elementi di importanza ecologica nel territorio extraurbano

Elementi di importanza ecologica nel territorio extraurbano

Elementi di importanza ecologica nel territorio extraurbano

Elementi di importanza ecologica nel territorio extraurbano

Elementi di importanza ecologica nel territorio extraurbano

Elementi di importanza ecologica nel territorio extraurbano

Elementi di importanza ecologica nel territorio extraurbano

Elementi di importanza ecologica nel territorio extraurbano

Elementi di importanza ecologica nel territorio extraurbano

Elementi di importanza ecologica nel territorio extraurbano

Elementi di importanza ecologica nel territorio extraurbano

Elementi di importanza ecologica nel territorio extraurbano

Elementi di importanza ecologica nel territorio extraurbano

Elementi di importanza ecologica nel territorio extraurbano

Elementi di importanza ecologica nel territorio extraurbano

Elementi di importanza ecologica nel territorio extraurbano

Elementi di importanza ecologica nel territorio extraurbano

Elementi di importanza ecologica nel territorio extraurbano

Elementi di importanza ecologica nel territorio extraurbano

Elementi di importanza ecologica nel territorio extraurbano

Elementi di importanza ecologica nel territorio extraurbano

Elementi di importanza ecologica nel territorio extraurbano

Elementi di importanza ecologica nel territorio extraurbano

Elementi di importanza ecologica nel territorio extraurbano

Elementi di importanza ecologica nel territorio extraurbano

Elementi di importanza ecologica nel territorio extraurbano

Elementi di importanza ecologica nel territorio extraurbano

Elementi di importanza ecologica nel territorio extraurbano

Elementi di importanza ecologica nel territorio extraurbano

Elementi di importanza ecologica nel territorio extraurbano

Elementi di importanza ecologica nel territorio extraurbano

Elementi di importanza ecologica nel territorio extraurbano

Elementi di importanza ecologica nel territorio extraurbano

Elementi di importanza ecologica nel territorio extraurbano

Elementi di importanza ecologica nel territorio extraurbano

Elementi di importanza ecologica nel territorio extraurbano

Elementi di importanza ecologica nel territorio extraurbano

Elementi di importanza ecologica nel territorio extraurbano

Elementi di importanza ecologica nel territorio extraurbano

SISTEMI STRUTTURANTI

Sistema delle infrastrutture (Art.20)

Ambiti per infrastrutture di maggiore rilevanza esistenti

Corridolo di salvaguardia infrastrutturale della principale viabilità di progetto

Percorsi ciclabili di esistenti

Percorsi ciclabili di progetto

Possibile localizzazione vasche di laminazione

Sistema insediativo prevalentemente per funzioni residenziali (Art. 21)

Ambiti territoriali per funzioni prevalentemente residenziali: Centro Storico (Art. 22)

ACS-A Centro Storico (ACS-A)

Ambiti territoriali per funzioni prevalentemente residenziali: Ambiti urbani consolidati (Art. 23)

AUC-A Ambiti consolidati di maggiore qualità insediativa (AUC-A)

AUC-B Ambiti consolidati in corso di attuazione (AUC-B)

AUC-C Ambiti consolidati con parziali limiti di funzionalità urbanistica (AUC-C)

AUC-D Ambiti consolidati di centralità urbana (AUC-D)

AUC-E Ambiti consolidati delle frange urbane e dei centri frazionali minori (AUC-E)

Ambiti territoriali per funzioni prevalentemente residenziali: Ambiti per nuovi insediamenti (Art. 25)

Ambiti per nuovi insediamenti urbani derivanti da sostituzione edilizia e relativa lettera identificativa (AR-B)

Ambiti di potenziale localizzazione dei nuovi insediamenti urbani e relativo numero identificativo

Sistema insediativo prevalentemente per funzioni produttive

Ambiti territoriali per funzioni prevalentemente produttive (Art. 26)

ASP-C Ambiti produttivi comunali esistenti (Art. 26.1)

ASP-B Ambiti produttivi sovracomunali consolidati (Art. 26.2)

ASP-A Ambiti produttivi sovracomunali di nuovo insediamento e relativo numero identificativo (Art. 26.3)

Ambiti territoriali per funzioni prevalentemente terziarie-direzionali: Poli Funzionali (Art. 27)

Polo Funzionale Altedo - San Pietro in Casale

Sistema delle dotazioni territoriali (Art. 28)

Le dotazioni di attrezzature e spazi collettivi (Art. 28.1)

Ambiti per attrezzature di maggiore rilevanza esistenti

Sistema degli ambiti rurali

Ambiti ad alta vocazione produttiva agricola (Art. 29)

Ambiti agricoli di rilievo paesaggistico (Art. 30)

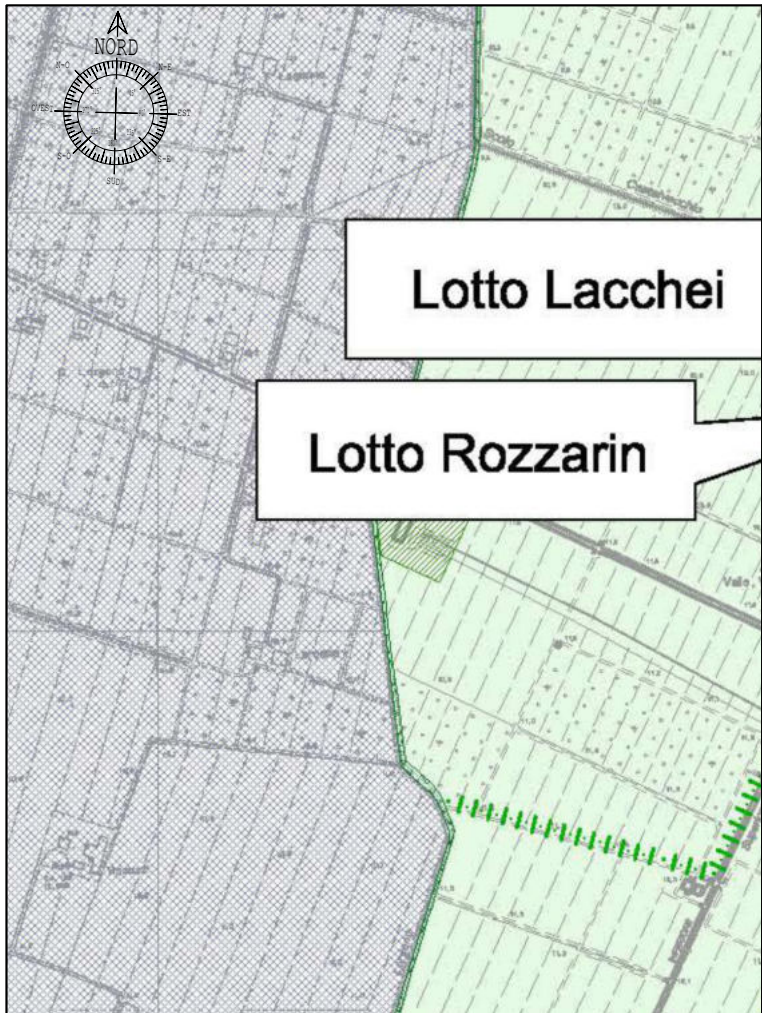
Sistema rurale di valorizzazione fruitiva delle risorse ambientali (Art. 31)

Insedimenti in ambito rurale da riqualificare (Art. 32)

Ambiti di valore naturale e ambientale (Art. 33)

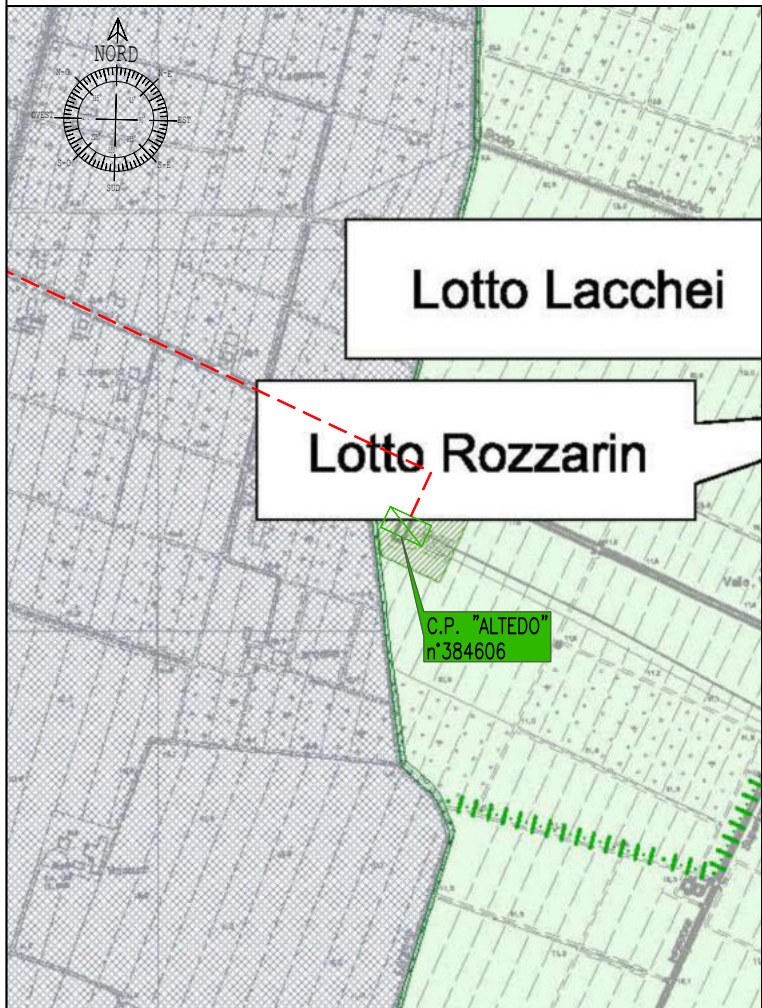
SIMBOLOGIA POC

Individuazione Ambiti e Sub Ambiti previsti nel POC conformi o in variante al PSC



POC - Tavola 1 - STATO DI FATTO

Scala 1:10000



POC - Tavola 1 - STATO DI PROGETTO Scala 1:10000



PSC

ELABORATO IN FORMA ASSOCIATA

PIANO STRUTTURALE COMUNALE

Assetto territoriale

TAV. 1

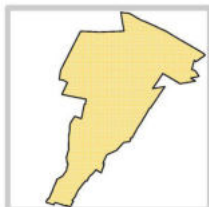
scala 1:10.000

Sindaco
Massimiliano Vogli

Segretario comunale
Dott.ssa Rita Petrucci

Responsabile di progetto
Arch. Piero Vignali (Sviluppo Comune srl)

adozione delib. C.C n. 47 del 22.11.2008
approvazione delib. C.C n. 49 del 17.11.2009



SIMBOLOGIA

Territorio extracomunale

SISTEMI CONDIZIONANTI

Sistema delle unità di paesaggio (Art. 13)

- Perimetro delle Sub-Unità di paesaggio
- Sub-Unità Bonifiche bolognesi recenti
- Sub-Unità Dossi delle bonifiche bolognesi
- Sub-Unità Pianura orientale bolognese di transizione

Sistema delle reti ecologiche (Art. 15)

- Nodo ecologico complesso provinciale
- Nodo ecologico complesso provinciale (zone di particolare interesse naturalistico e paesaggistico della pianura)
- Nodo ecologico semplice locale
- Nodo ecologico semplice locale
- Zona di rispetto del nodo ecologico complesso provinciale (zone di particolare interesse naturalistico e paesaggistico della pianura)
- Corridolo ecologico provinciale
- Corridolo ecologico provinciale
- Maceri di importanza ecologica
- Corridolo ecologico locale
- Corridolo ecologico locale
- Filari di importanza ecologica
- Elementi di importanza ecologica nel territorio extraurbano

Sistema delle risorse storiche e archeologiche (Art. 18)

- Complessi edilizi di valore storico-testimoniale
- Edifici e manufatti singoli di valore storico testimoniale
- Area di tutela delle risorse paesaggistiche complesse

SISTEMI STRUTTURANTI

Sistema delle infrastrutture (Art.20)

- Ambiti per infrastrutture di maggiore rilevanza esistenti
- Corridolo di salvaguardia infrastrutturale della principale viabilità di progetto
- Percorsi ciclabili di esistenti
- Percorsi ciclabili di progetto
- Possibile localizzazione vasche di laminazione

Sistema insediativo prevalentemente per funzioni residenziali (Art. 21)

Ambiti territoriali per funzioni prevalentemente residenziali: Centro Storico (Art. 22)

Centro Storico (ACS-A)

Ambiti territoriali per funzioni prevalentemente residenziali: Ambiti urbani consolidati (Art. 23)

- Ambiti consolidati di maggiore qualità insediativa (AUC-A)
- Ambiti consolidati in corso di attuazione (AUC-B)
- Ambiti consolidati con parziali limiti di funzionalità urbanistica (AUC-C)
- Ambiti consolidati di centralità urbana (AUC-D)
- Ambiti consolidati delle frange urbane e dei centri frazionali minori (AUC-E)

Ambiti territoriali per funzioni prevalentemente residenziali: Ambiti per nuovi insediamenti (Art. 25)

- Ambiti per nuovi insediamenti urbani derivanti da sostituzione edilizia e relativa lettera identificativa (AR-B)
- Ambiti di potenziale localizzazione dei nuovi insediamenti urbani e relativo numero identificativo

Sistema insediativo prevalentemente per funzioni produttive

Ambiti territoriali per funzioni prevalentemente produttive (Art. 26)

- Ambiti produttivi comunali esistenti (Art. 26.1)
- Ambiti produttivi sovracomunali consolidati (Art. 26.2)
- Ambiti produttivi sovracomunali di nuovo insediamento e relativo numero identificativo (Art. 26.3)

Ambiti territoriali per funzioni prevalentemente terziarie-direzionali: Poli Funzionali (Art. 27)

- Polo Funzionale Altedo - San Pietro in Casale

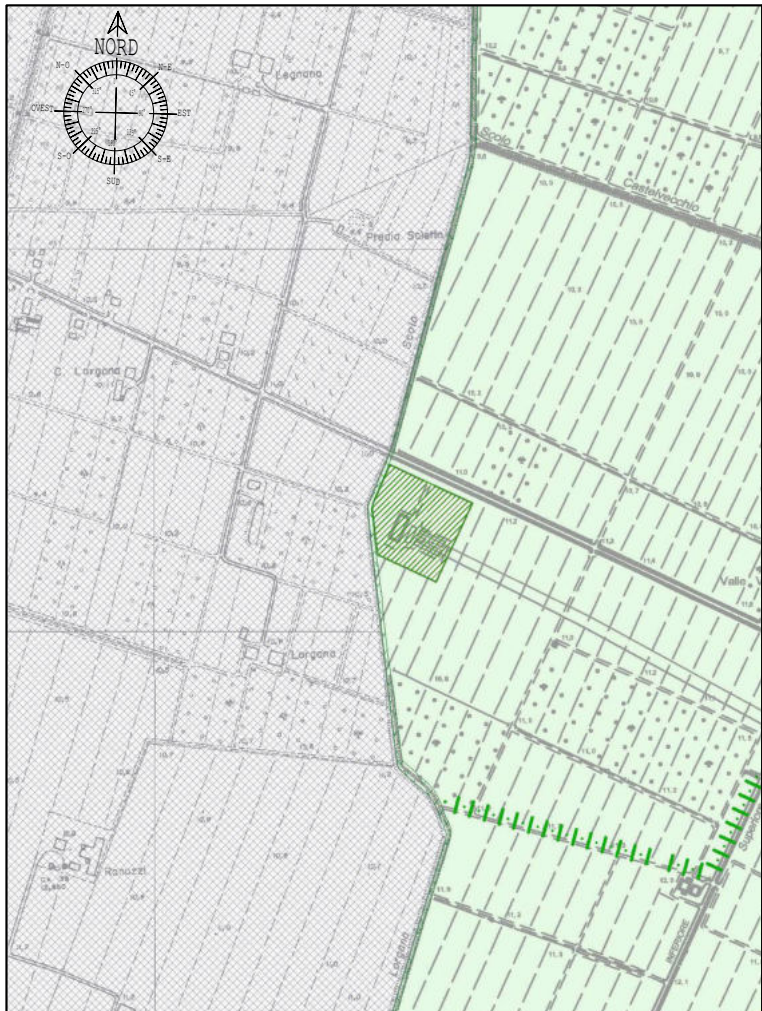
Sistema delle dotazioni territoriali (Art. 28)

Le dotazioni di attrezzature e spazi collettivi (Art. 28.1)

- Ambiti per attrezzature di maggiore rilevanza esistenti

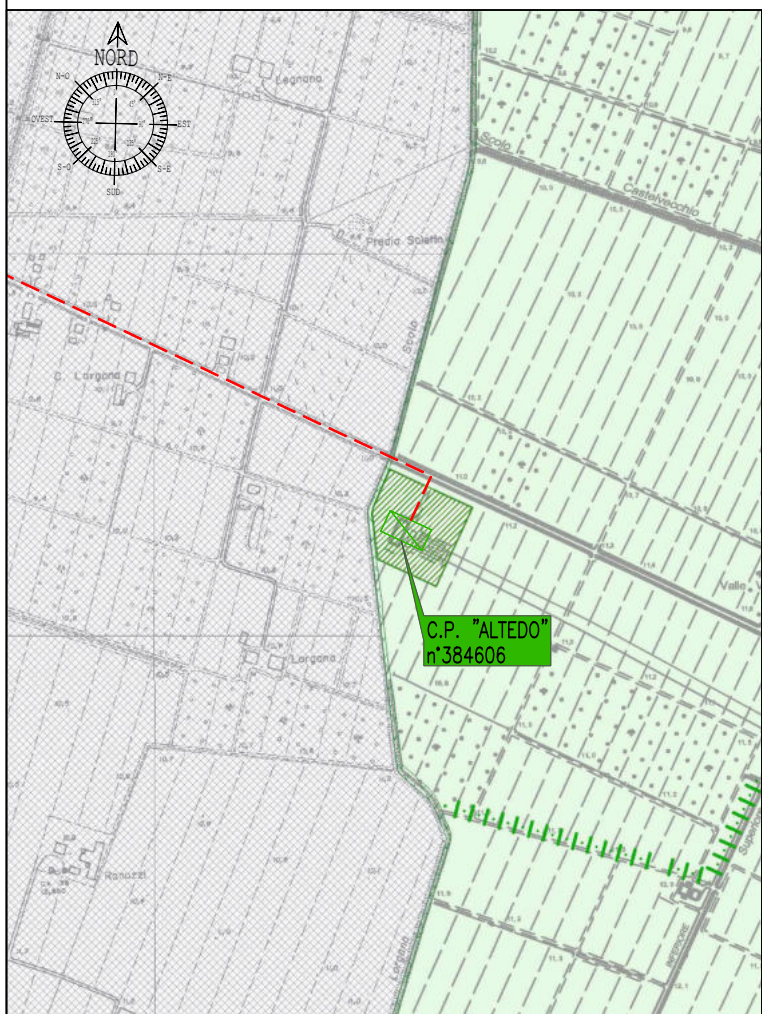
Sistema degli ambiti rurali

- Ambiti ad alta vocazione produttiva agricola (Art. 29)
- Ambiti agricoli di rilievo paesaggistico (Art. 30)
- Sistema rurale di valorizzazione fruttiva delle risorse ambientali (Art. 31)
- Insediamenti in ambito rurale da riqualificare (Art. 32)
- Ambiti di valore naturale e ambientale (Art. 33)



PSC - TAV 1 - Piano di assetto strutturale - STATO DI FATTO

Scala 1:10000



PSC - TAV 1 - Piano di assetto strutturale - STATO DI PROGETTO Scala 1:10000

Comune di
MALALBERGO



PSC

ELABORATO IN FORMA ASSOCIATA

PIANO STRUTTURALE COMUNALE

Carta unica del territorio

TAV. 2

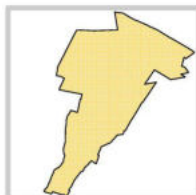
scala 1:10.000

Sindaco
Massimiliano Vogli

Segretario comunale
Dott.ssa Rita Petrucci

Responsabile di progetto
Arch. Piero Vignali (Sviluppo Comune srl)

adozione delib. C.C n. 47 del 22.11.2008
approvazione delib. C.C n. 49 del 17.11.2009



SIMBOLOGIA

- Territorio extracomunale
- Territorio edificato (TU+TPU+AR-A,AR-B)

- Sistema delle infrastrutture (Art. 20)**
- Corridoio di salvaguardia infrastrutturale della principale viabilità di progetto

- SISTEMI CONDIZIONANTI**
Sistema delle risorse naturali e paesaggistiche (Art. 14)
- Zone di protezione speciale ZPS e SIC
 - Zone umide
 - Aree boscate
 - Zone di tutela naturalistica
 - Fascia di interesse paesaggistico dei corsi d'acqua (art.142 D.Lgs 42/2004)
 - Nodo ecologico complesso provinciale (zone di particolare interesse naturalistico e paesaggistico della pianura)
 - Zona di rispetto del nodo ecologico complesso provinciale (zone di particolare interesse naturalistico e paesaggistico della pianura)

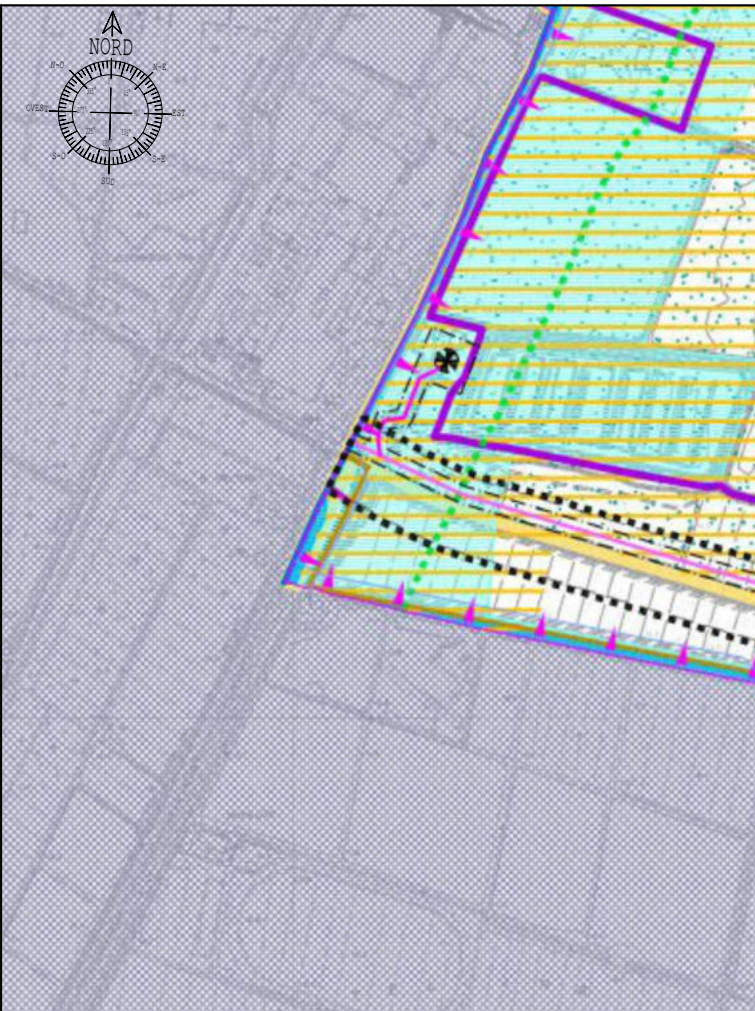
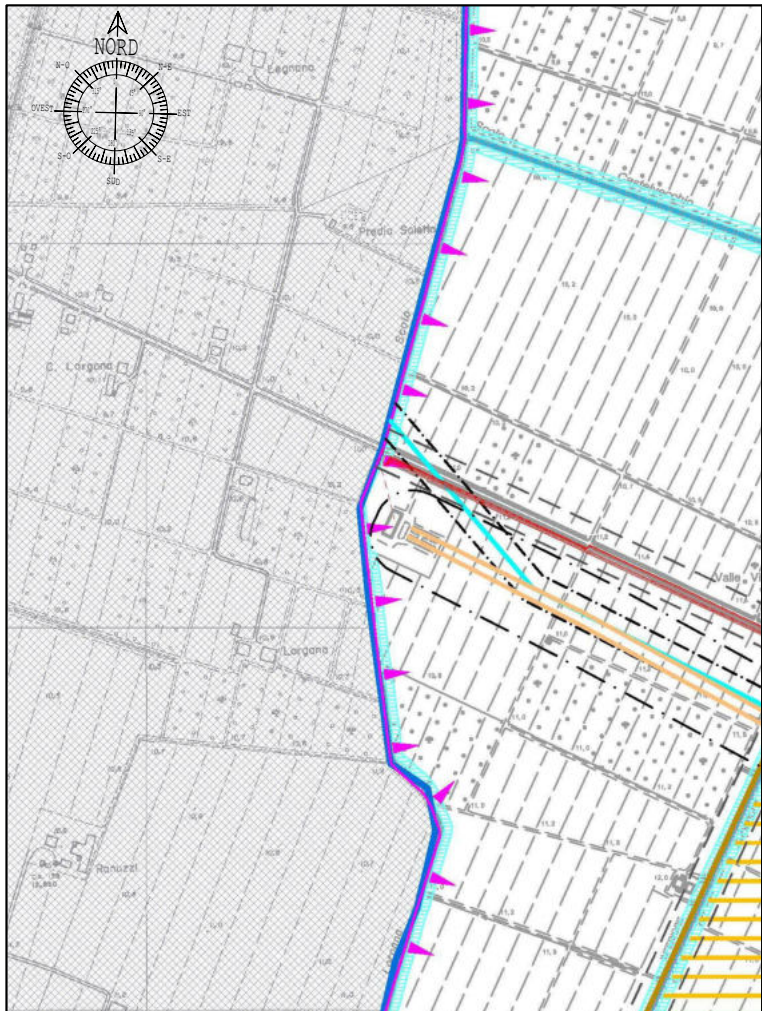
- Sistema idrografico (Art. 16)**
- Invasi e alvei fluviali
 - Fasce di tutela fluviale
 - Fasce di pertinenza fluviale
 - Area ad alta probabilità di inondazione

- Sistema delle risorse storiche e archeologiche (Art. 18)**
- Principali canali storici
 - Viabilità storica
 - Edifici e complessi di interesse storico-architettonico (con decreto ministeriale di vincolo D.Lgs 42/2004)
 - Edifici di pregio storico culturale e testimoniale (segnalati dal PTCP e dal Comune)
 - Edifici e complessi di interesse storico-architettonico di proprietà pubblica (Art. 10, 1° comma, D.Lgs 42/2004)
 - Aree interessate da bonifiche storiche di pianura
 - Area di tutela delle risorse paesaggistiche complesse

- Sistema dei vincoli e dei rispetti (Art.19)**
- Fasce di rispetto stradali
 - Fasce di rispetto dei depuratori
 - Fasce di rispetto dei metanodotti e area di salvaguardia delle cabine di prelievo da Snam
 - Metanodotto nazionale Minerbio-Zimella
 - Metanodotto nazionale Minerbio-Poggio Renatico
 - Metanodotto nazionale Minerbio-Cortemaggiore
 - Metanodotto regionale Minerbio-Ferrara
 - Metanodotto regionale Allacciamento AIE
 - Metanodotto regionale Minerbio-Cremona
 - Cabine gas di prelievo e riduzione di pressione di distretto esistenti
 - Fasce di rispetto dei cimiteri
 - Fasce di rispetto degli elettrodotti ad alta tensione
 - Elettrodotto alta tensione - linea 220 KV Ostiglia-Colunga n° 226 (Colunga - Este)
 - Elettrodotto alta tensione - linea 132 KV n° 702 (Colunga - Ferrara Sud)
 - Elettrodotto alta tensione - linea 132 KV Collegamento cabina primaria Altedo
 - Elettrodotto media tensione - linea aerea in conduttori nudi
 - Elettrodotto media tensione - linea aerea in conduttori nudi di progetto
 - Elettrodotto media tensione - cavo aereo
 - Elettrodotto media tensione - cavo interrato
 - Elettrodotto media tensione - cavo interrato di progetto
 - Localizzazione Azienda soggetta a Rischio di Incidenza Rilevante
 - Localizzazione vasca di laminazione esistente

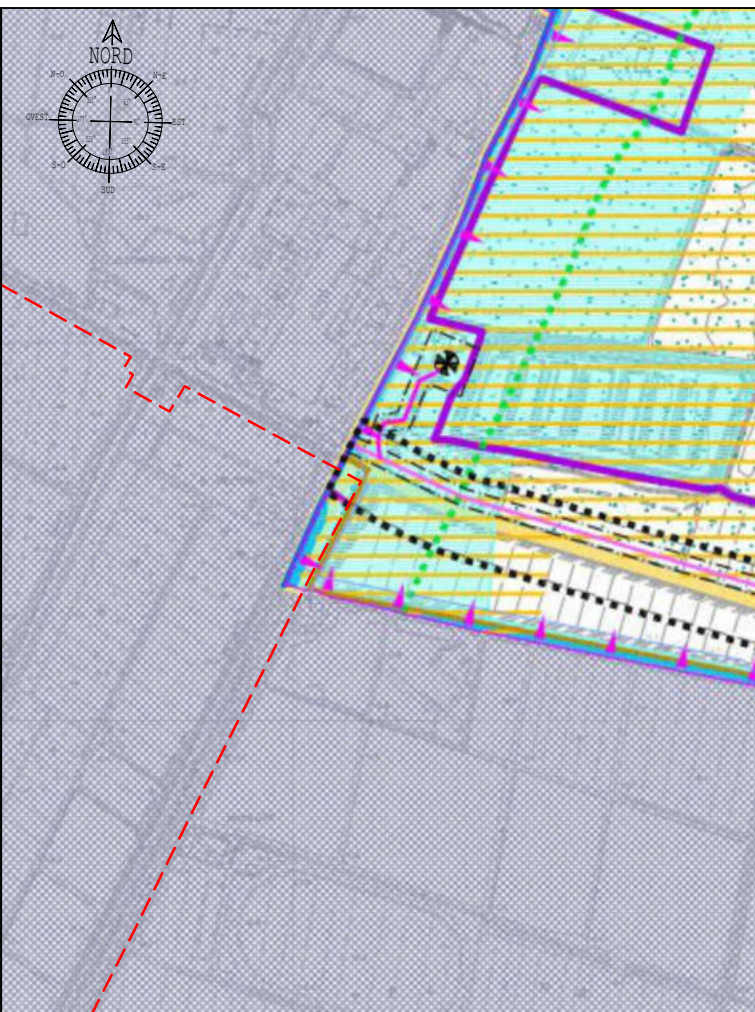
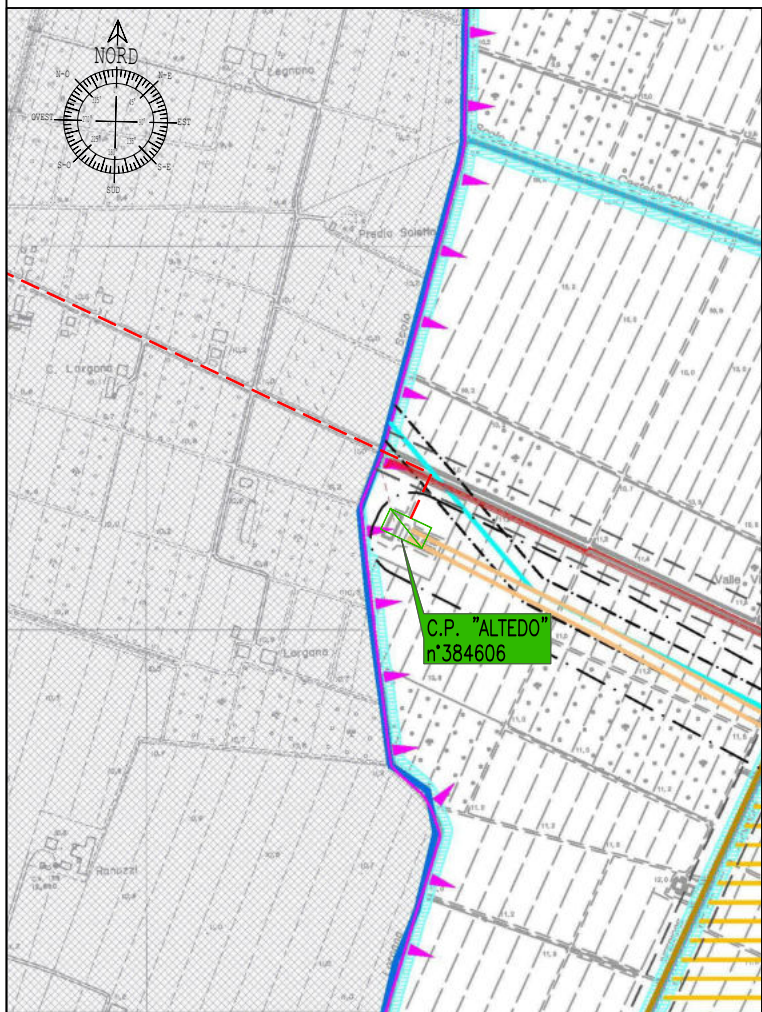
Edifici e complessi di interesse storico-architettonico (con decreto ministeriale di vincolo D.Lgs 42/2004) Art. 18.d1

- | | |
|---|--------------------------|
| 1 | Chiesa di Altedo |
| 2 | Ex Chiesa di Pegola |
| 3 | Villa Scarani |
| 4 | Villa Scarani - Oratorio |
| 5 | Corte Sant'Anna |
| 6 | Aia San Pietro |



PSC - TAV 2 - Carta unica del Territorio - STATO DI FATTO

Scala 1:10000



PSC - TAV 2 - Carta unica del Territorio - STATO DI PROGETTO

Scala 1:10000

Relazione

Analisi del POC

Il tracciato in progetto interessa ambiti inseriti nel POC del Comune di Malalbergo approvato con Delibera del Consiglio Comunale n.21 del 23/05/2013:

- Ambiti ad alta vocazione produttiva agricola
- Ambiti per attrezzature di maggiore rilevanza esistenti
- Ambiti agricoli di rilievo paesaggistico - (Art.30)
- Sistema rurale di valorizzazione fruitiva delle risorse ambientali - Parco Navile - (Art.32)
- Corridoio ecologico provinciale
- Nodo ecologico complesso provinciale
- Corridoio di salvaguardia infrastrutturale della principale viabilità di progetto

Analisi del PSC

Il tracciato in progetto interessa ambiti inseriti nel PSC del Comune di Malalbergo approvato con Delibera del Consiglio Comunale n.49 del 17/11/2009:

- Zone di protezione speciale ZPS e SIC
- Ambiti ad alta vocazione produttiva agricola
- Ambiti per attrezzature di maggiore rilevanza esistenti
- Ambiti agricoli di rilievo paesaggistico - (Art.30)
- Sistema rurale di valorizzazione fruitiva delle risorse ambientali - Parco Navile - (Art.32)
- Corridoio ecologico provinciale
- Nodo ecologico complesso provinciale
- Corridoio di salvaguardia infrastrutturale della principale viabilità di progetto
- Fasce di rispetto dei metanodotti e area di salvaguardia delle cabine di prelievo da Snam
- Elettrodotto media tensione - cavo interrato
- Fasce di tutela fluviale
- Fasce di pertinenza fluviale
- Aree interessate da bonifiche storiche di pianura.
- Principali canali storici
- Corridoio di salvaguardia infrastrutturale della principale viabilità di progetto
- Viabilità storica

L'intero intervento è interamente in cavo sotterraneo e si sviluppa prevalentemente su:

- Viabilità extraurbana di interesse comunale (esistente)
- Terreni agricoli

Non vi sarà pertanto alterazione dello stato dei luoghi, nè abbattimento alberi.

Le linee elettriche a 15 kV in cavo elicordato sono esenti dal calcolo della DPA ai sensi del D.M. 29/05/2008, pertanto nella Tavola "STATO DI PROGETTO" viene indicato solo il tracciato dell'elettrodotto in progetto. La fascia di asservimento, data dalle caratteristiche dell'impianto in progetto è da considerare pari a m 2,00 per parte (4 m complessivi) dall'asse dell'elettrodotto. Tale fascia non sarà in alcun modo delimitata fisicamente. Nella fascia asservita non potranno essere eseguite opere che ostacolino e/o diminuiscano il regolare esercizio in sicurezza dell'elettrodotto.

In considerazione delle finalità e delle soluzioni tecniche adottate nel corso della progettazione e delle previsioni e dei vincoli contenuti nelle Norme Tecniche di Attuazione del POC/PSC, si può affermare che i lavori previsti sono conformi alle prescrizioni ed alle normative del Piano.