

Pratica n° 3572/3583	Disegnato  servizi • territorio • archivio	Controllato Cocchi M. Cavicchioli S.	Disegno n° 3572/3583_VPE Rev.1
			1 / 14

Costruzione linea elettrica MT a 15 kV in cavo interrato per aumento di potenza da 2500 a 4000 kW in cabina "V.ALTEDO4133" n°450296 , nei Comuni di Malalbergo, Bentivoglio e San Pietro in Casale, nella Città Metropolitana di Bologna.

CODICE DI RINTRACCIABILITA' n° 285449541

VINCOLO PREORDINATO ALL' ASSERVIMENTO COATTIVO

LEGENDA

	Linee a 15 kV	Linee ad eliche visibili a 15 kV		Sostegno		Cabine elettriche	
	Linea aerea in conduttori nudi	Cavo aereo elicord	Cavo sotterraneo	Palo	Traliccio	su palo	in muratura o prefabbricate
Esistente							
In progetto							
Da demolire							

N. Proprietà

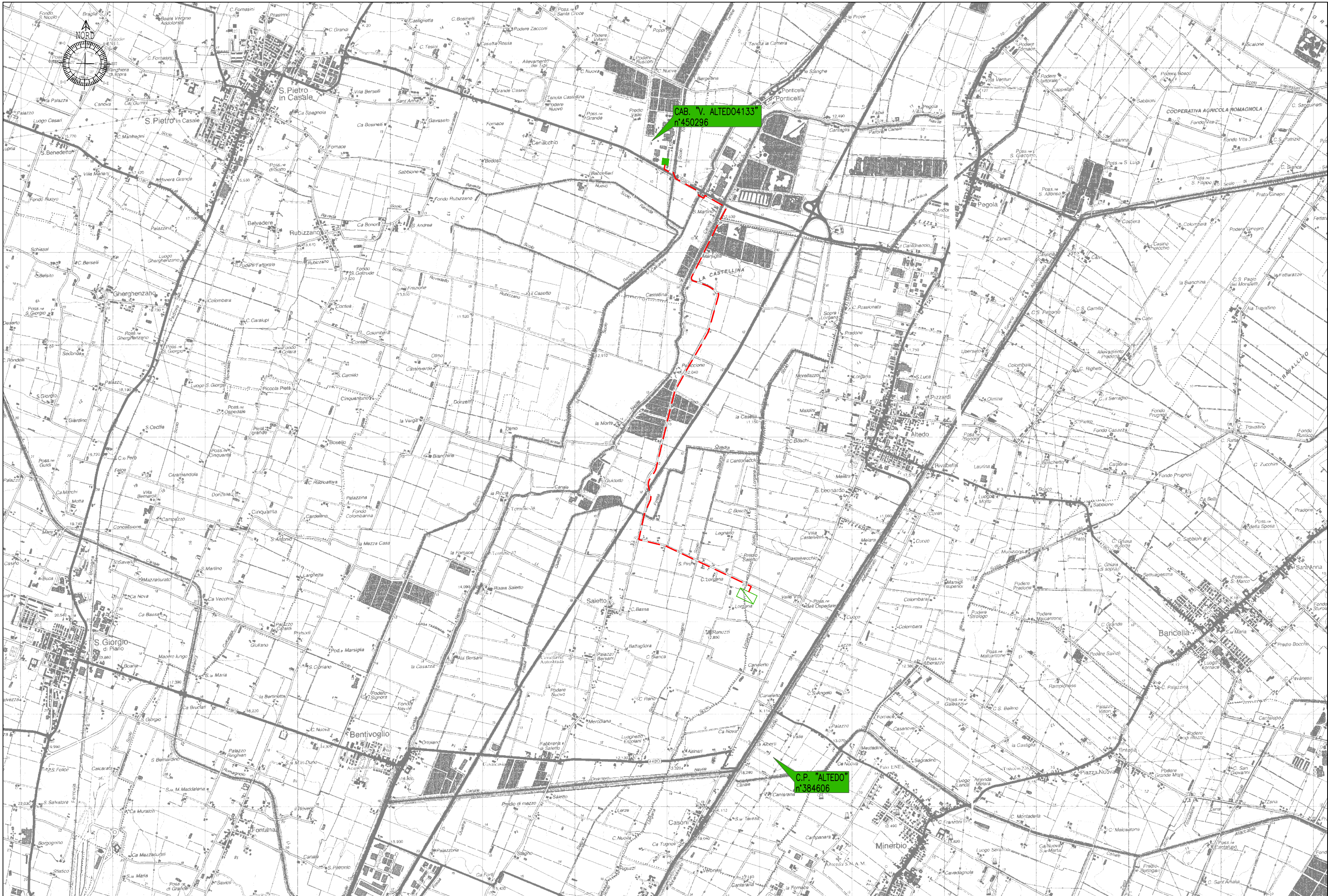


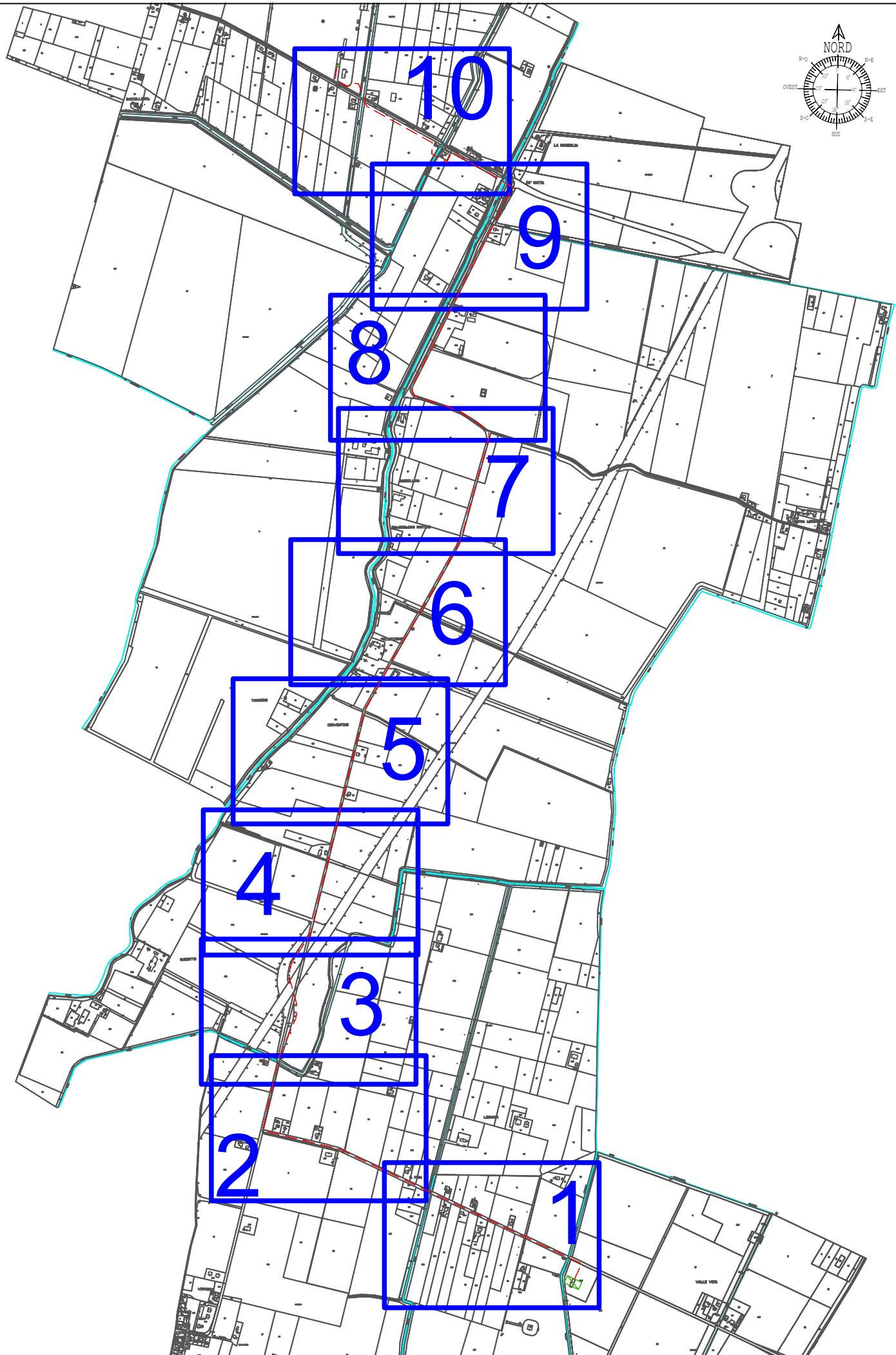
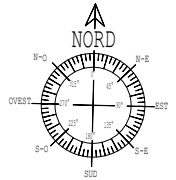
Fascia di rispetto asservita



Limite di foglio catastale







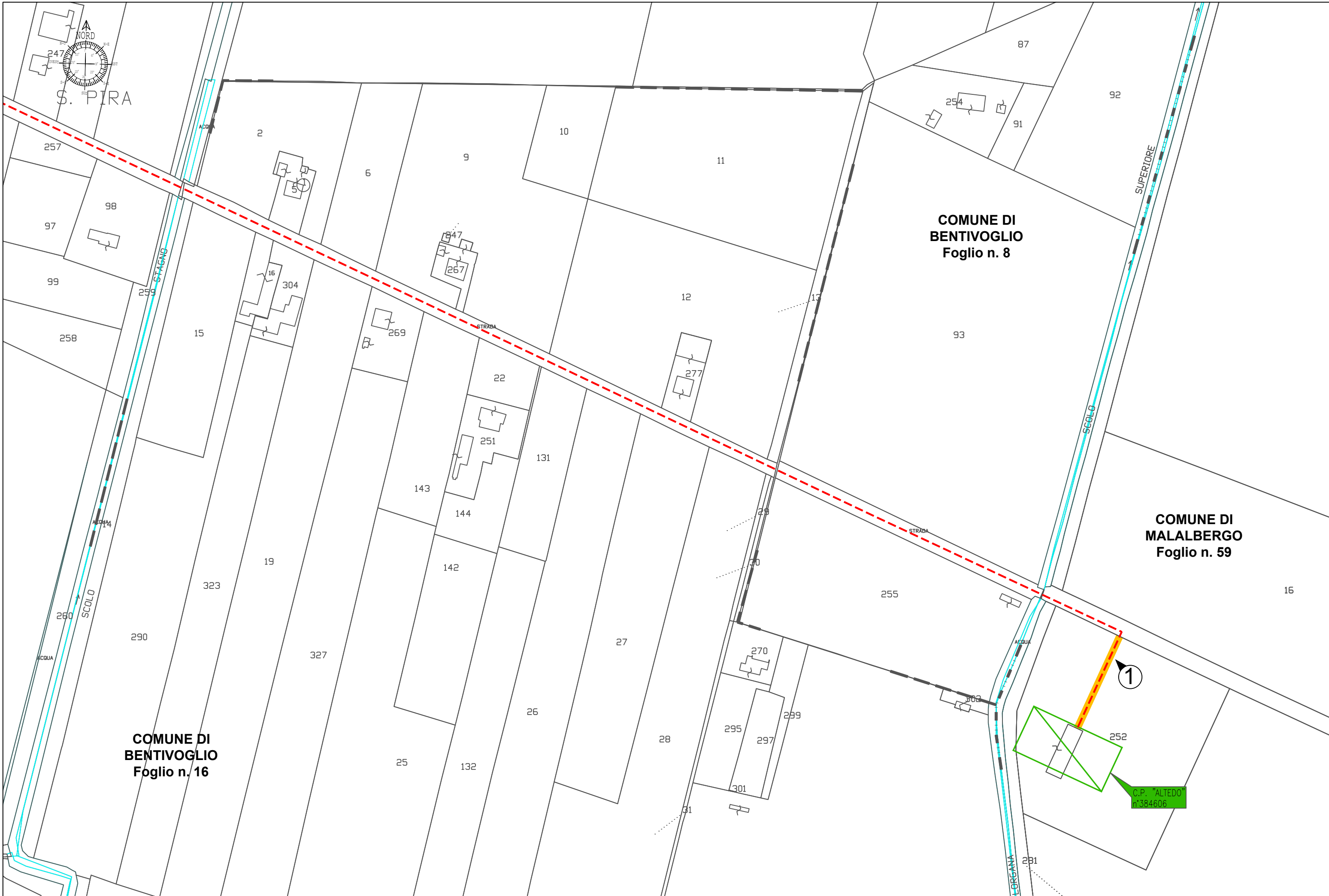
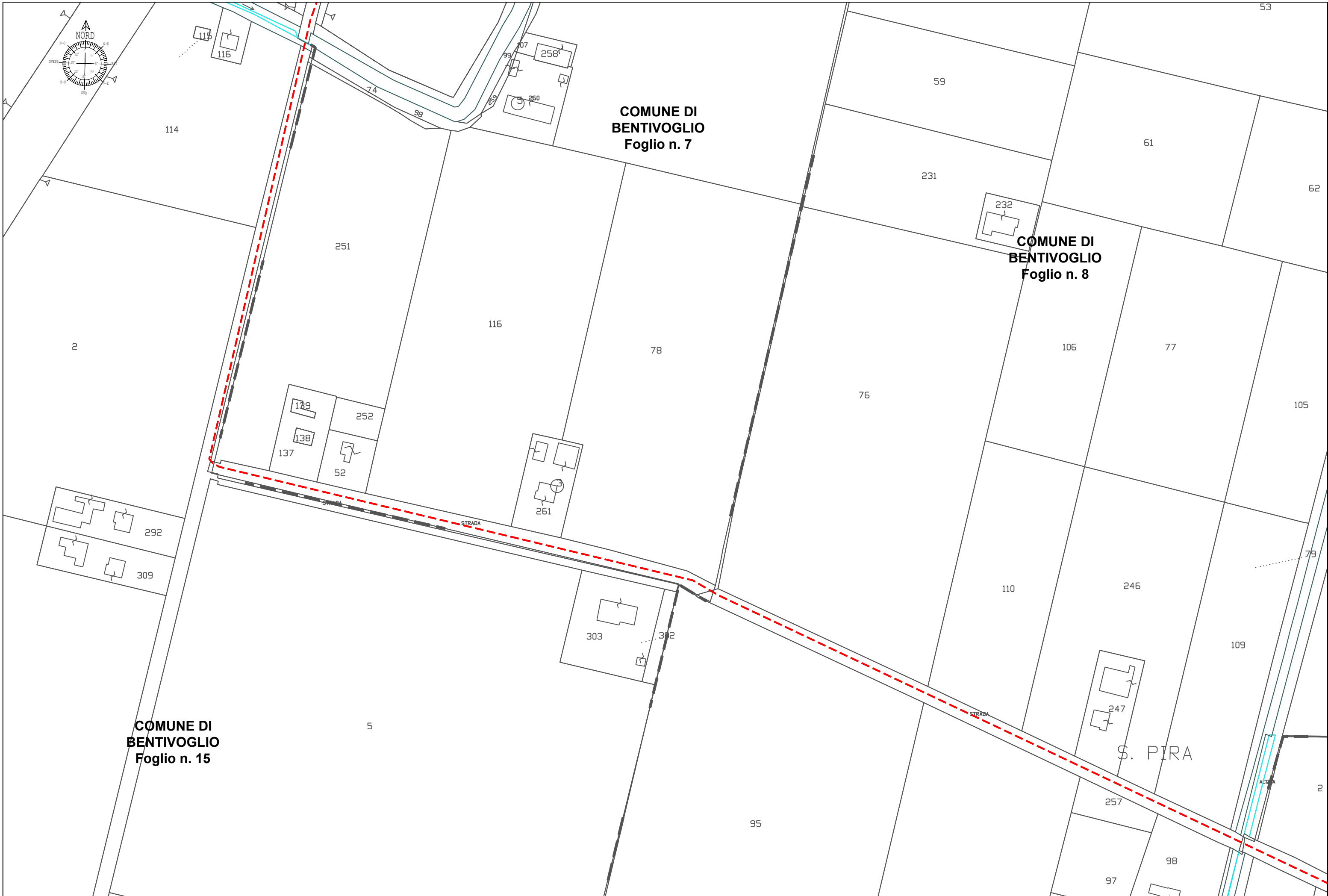


TAVOLA 1 - Planimetria Scala 1:2000 - Comune di San Pietro in casale, Bentivoglio, Malalbergo (BO)



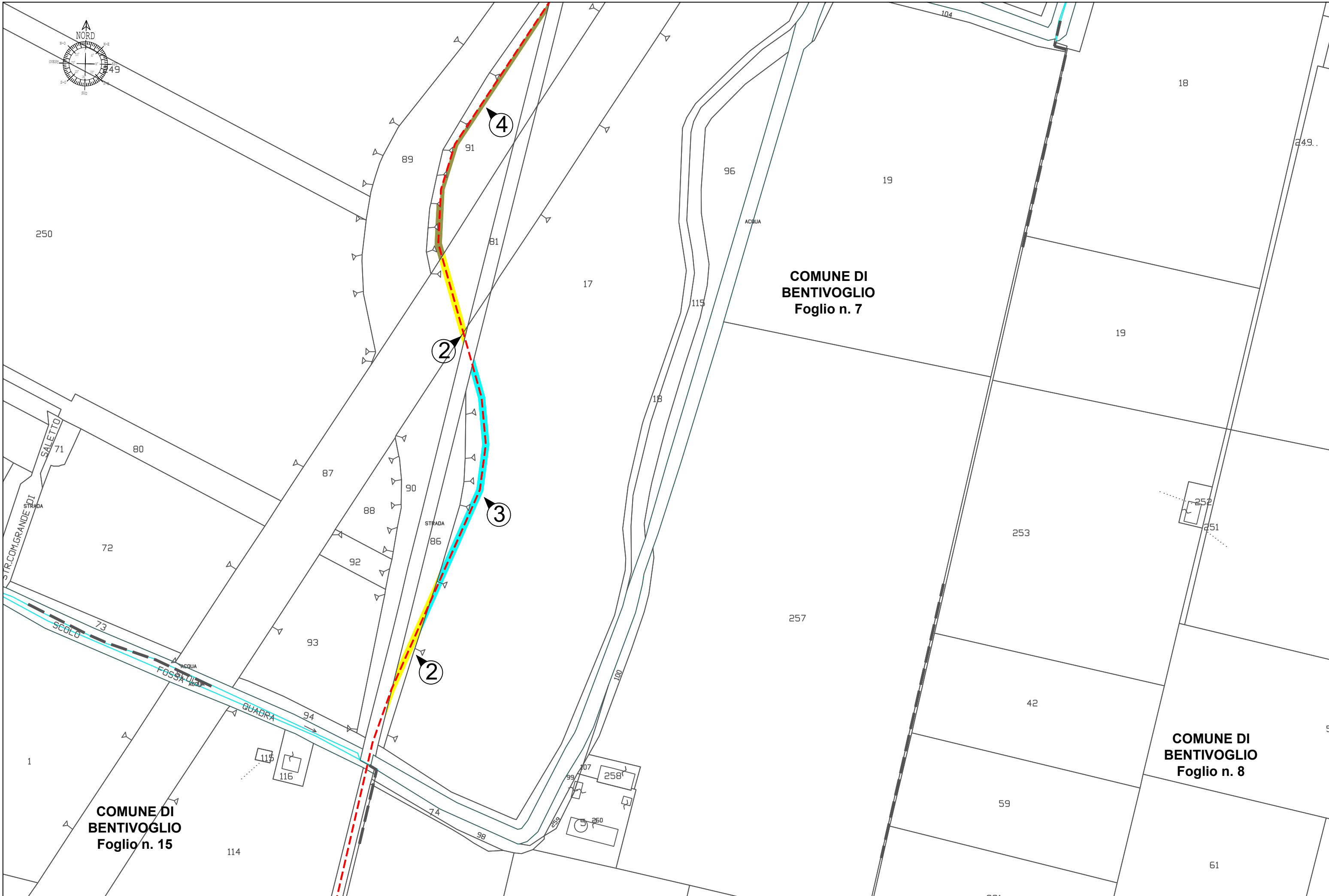
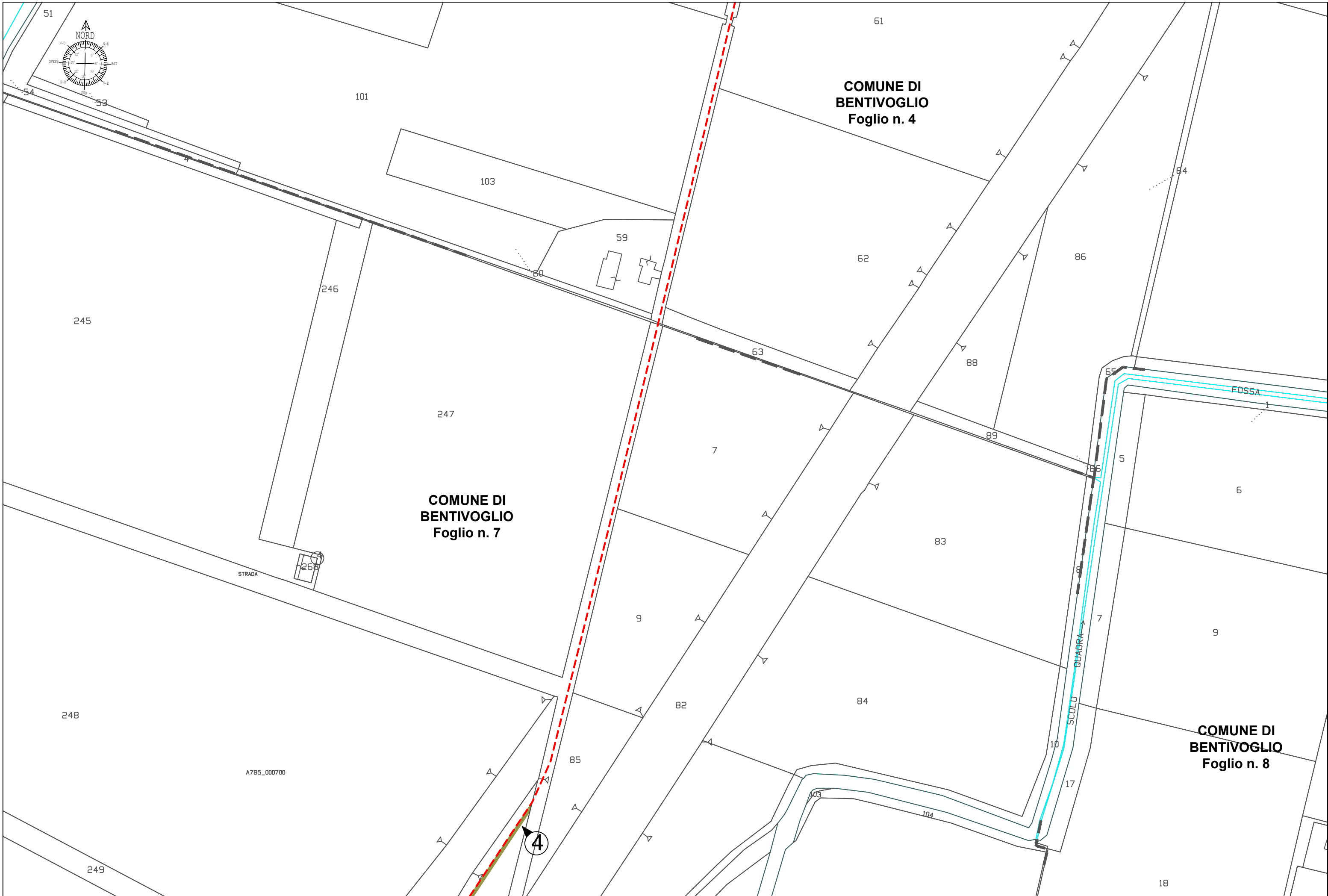
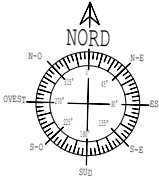


TAVOLA 3 - Planimetria Scala 1:2000 - Comune di San Pietro in casale, Bentivoglio, Malalbergo (BO)



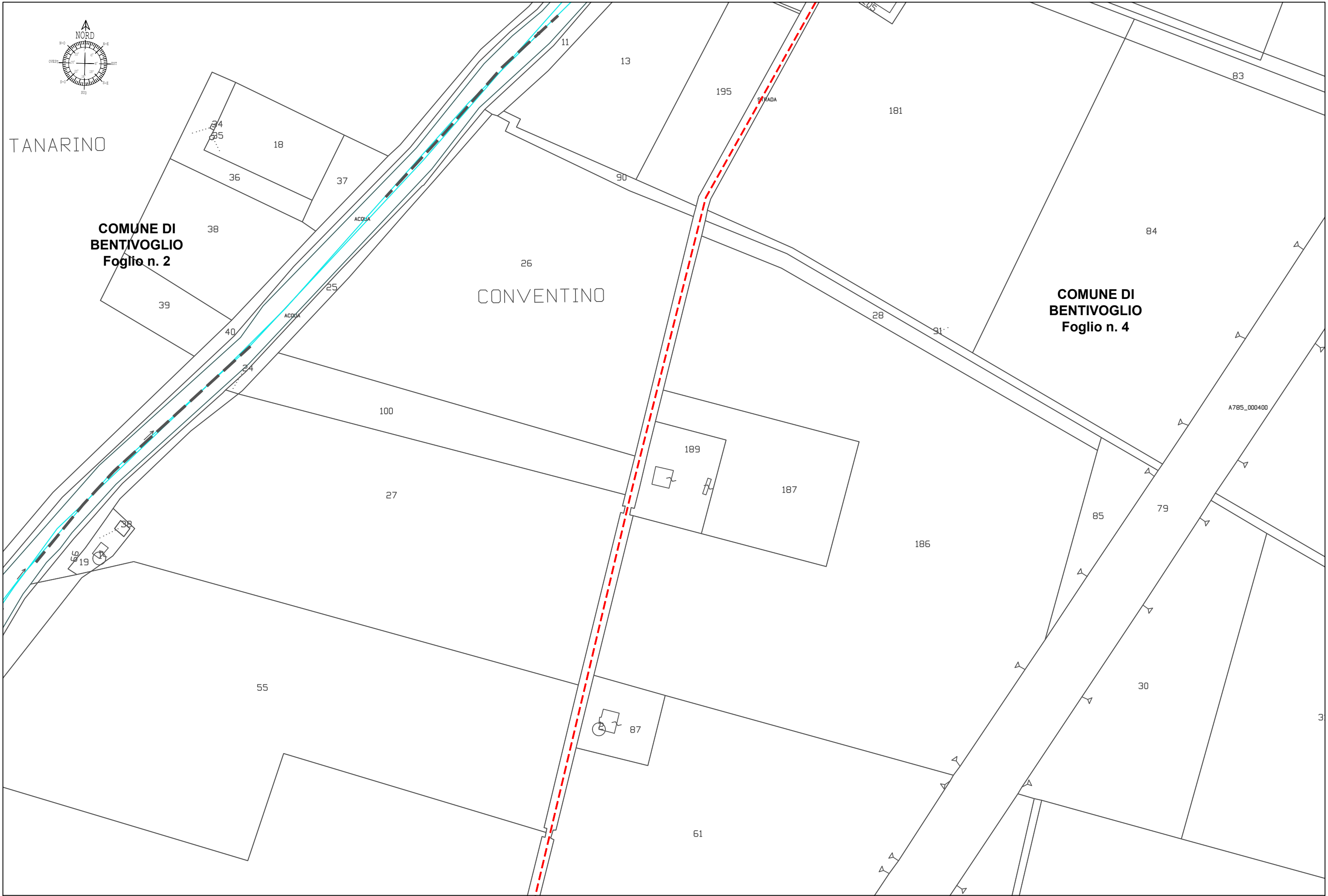


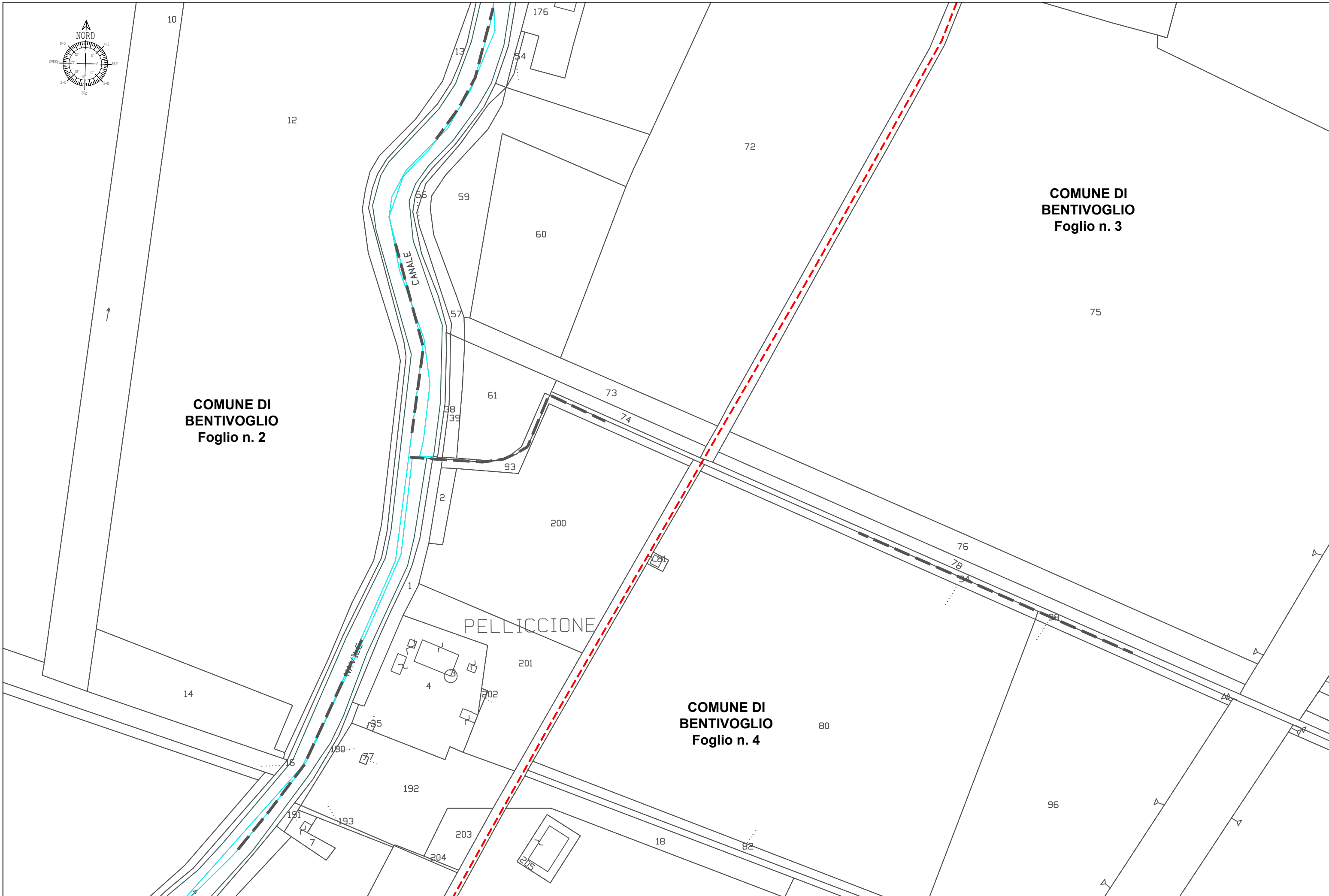
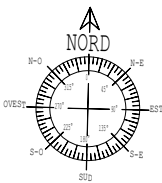
TANARINO

COMUNE DI BENTIVOGLIO
Foglio n. 2

CONVENTINO

COMUNE DI BENTIVOGLIO
Foglio n. 4



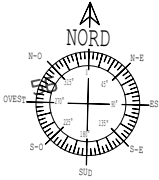


COMUNE DI BENTIVOGLIO
Foglio n. 2

COMUNE DI BENTIVOGLIO
Foglio n. 3

COMUNE DI BENTIVOGLIO
Foglio n. 4

PELLICCIONE

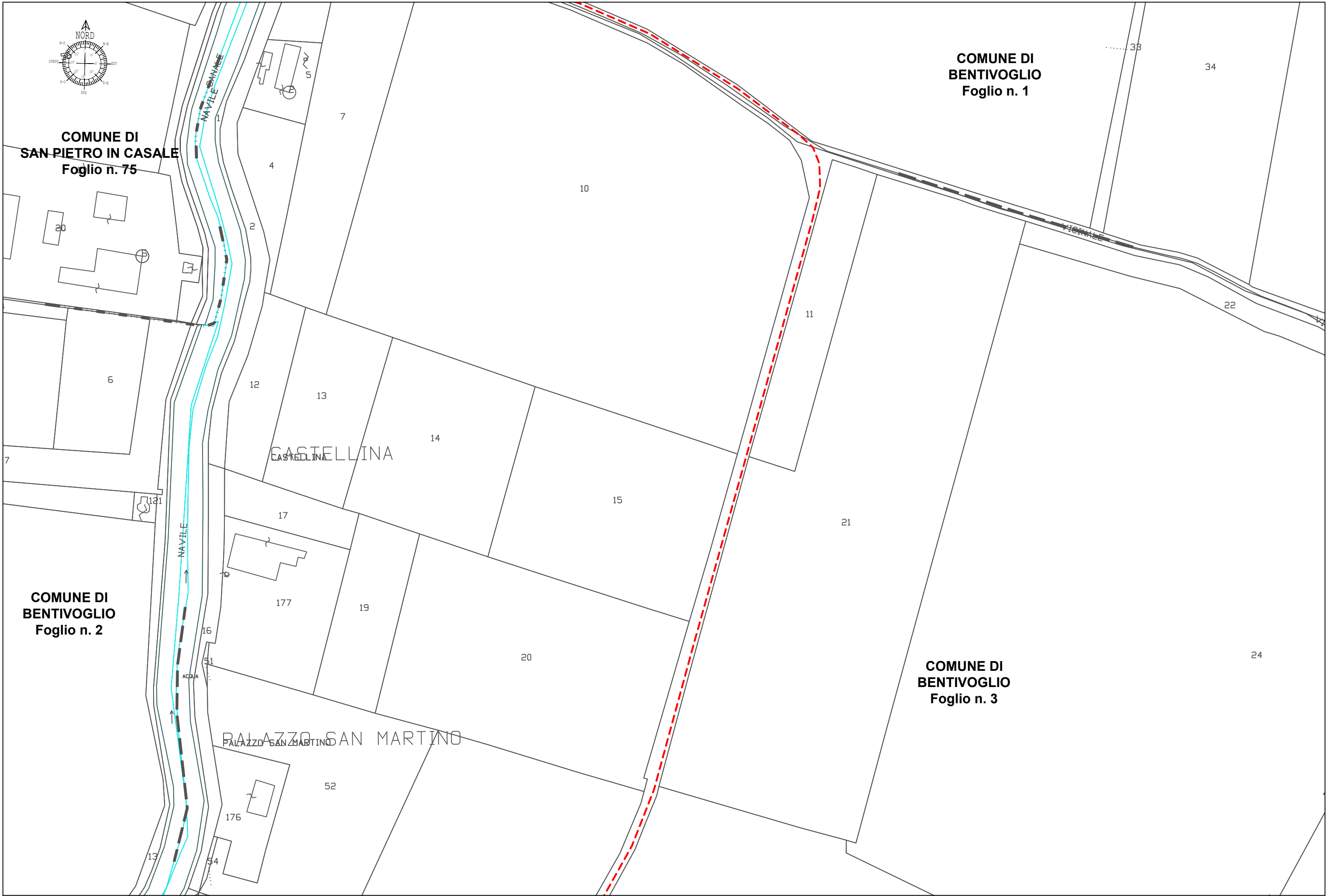


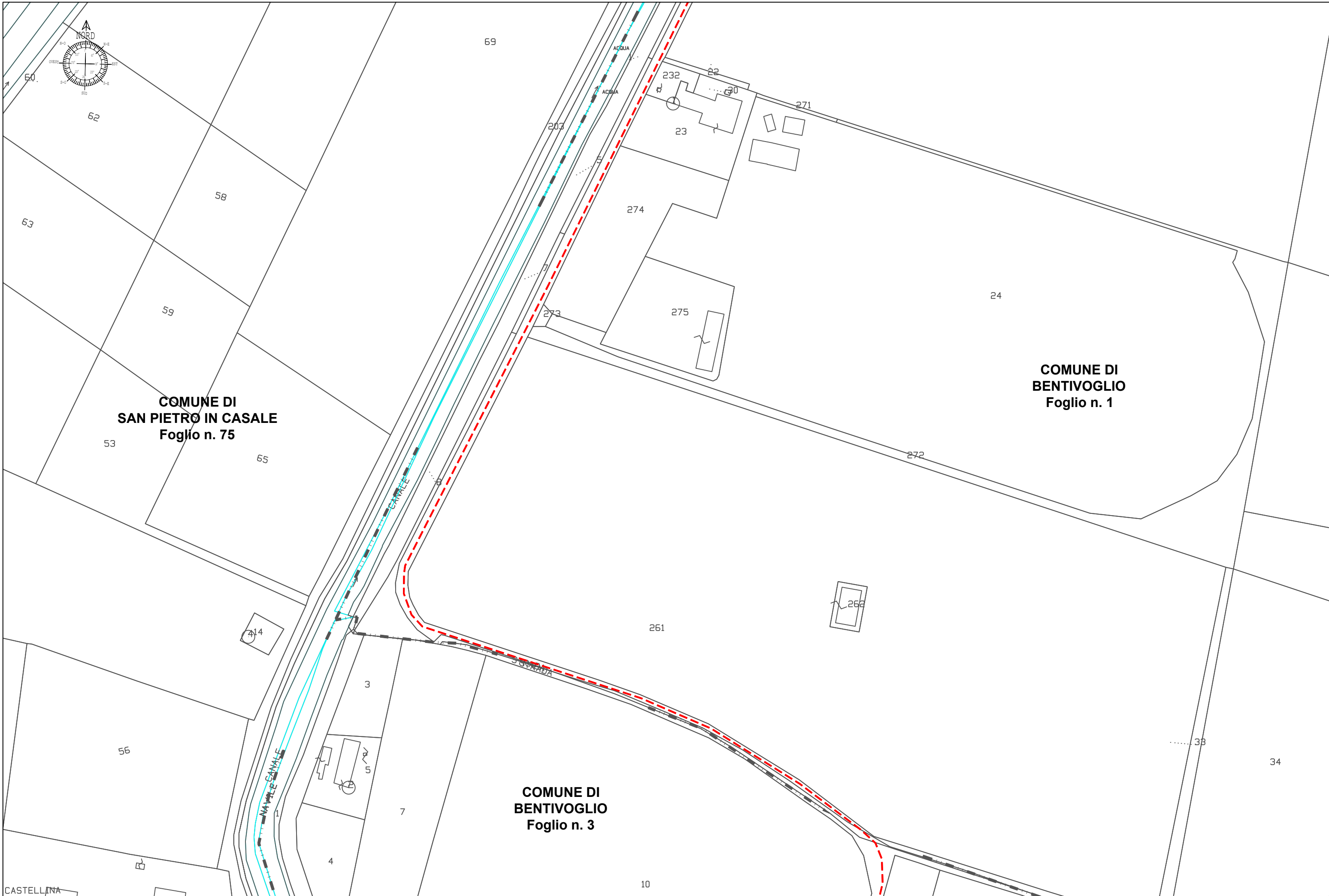
**COMUNE DI
SAN PIETRO IN CASALE**
Foglio n. 75

**COMUNE DI
BENTIVOGLIO**
Foglio n. 1

**COMUNE DI
BENTIVOGLIO**
Foglio n. 2

**COMUNE DI
BENTIVOGLIO**
Foglio n. 3

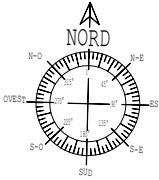




**COMUNE DI
SAN PIETRO IN CASALE
Foglio n. 75**

**COMUNE DI
BENTIVOGLIO
Foglio n. 1**

**COMUNE DI
BENTIVOGLIO
Foglio n. 3**

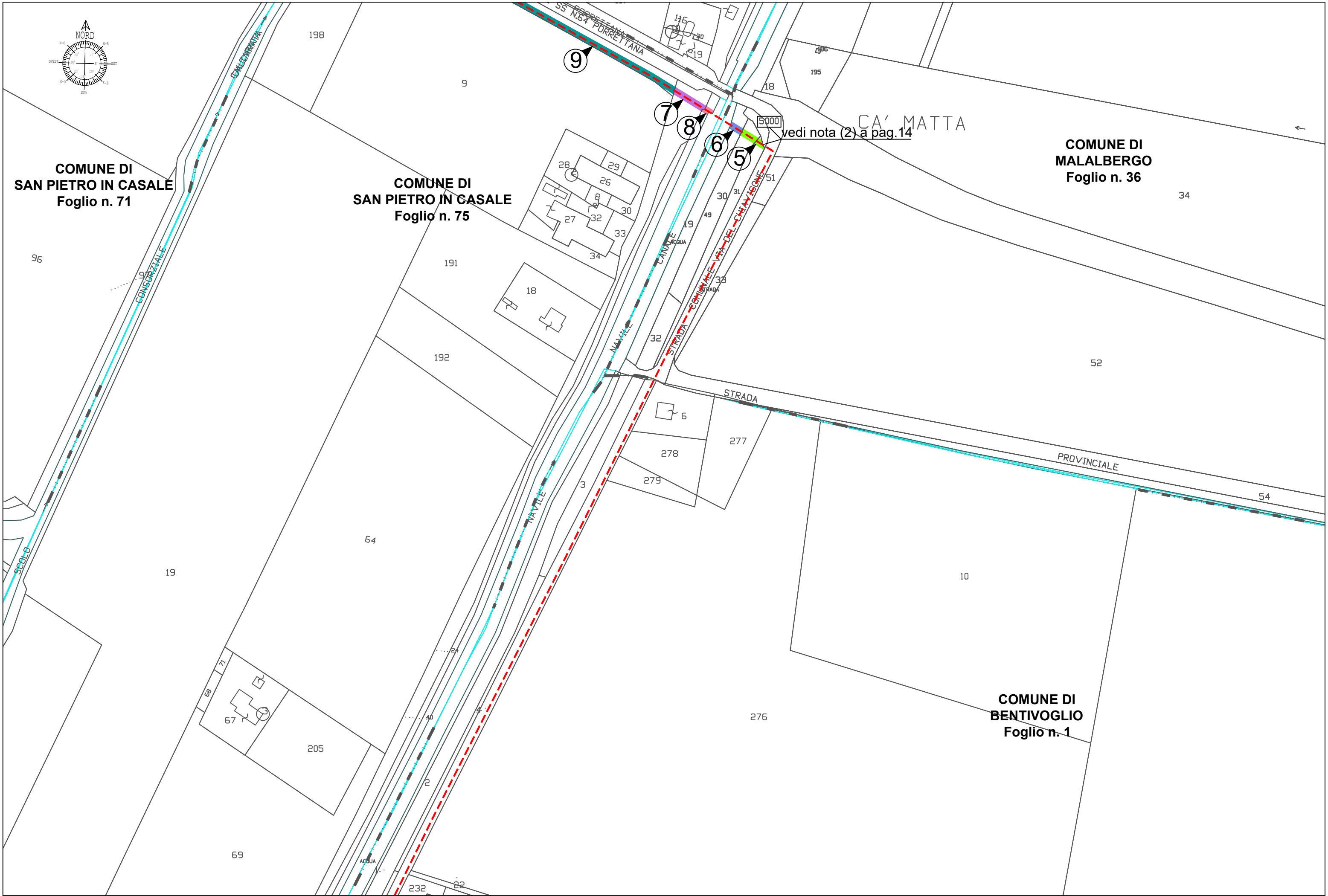


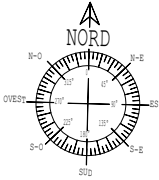
COMUNE DI
SAN PIETRO IN CASALE
Foglio n. 71

COMUNE DI
SAN PIETRO IN CASALE
Foglio n. 75

COMUNE DI
MALALBERGO
Foglio n. 36

COMUNE DI
BENTIVOGLIO
Foglio n. 1





CAB. "V. ALTEDO4133"
n°450296

**COMUNE DI
SAN PIETRO IN CASALE**
Foglio n. 62

**COMUNE DI
SAN PIETRO IN CASALE**
Foglio n. 71

**COMUNE DI
SAN PIETRO IN CASALE**
Foglio n. 75

**COMUNE DI
MALALBERGO**
Foglio n. 36

vedi nota (2) a
pag.14

