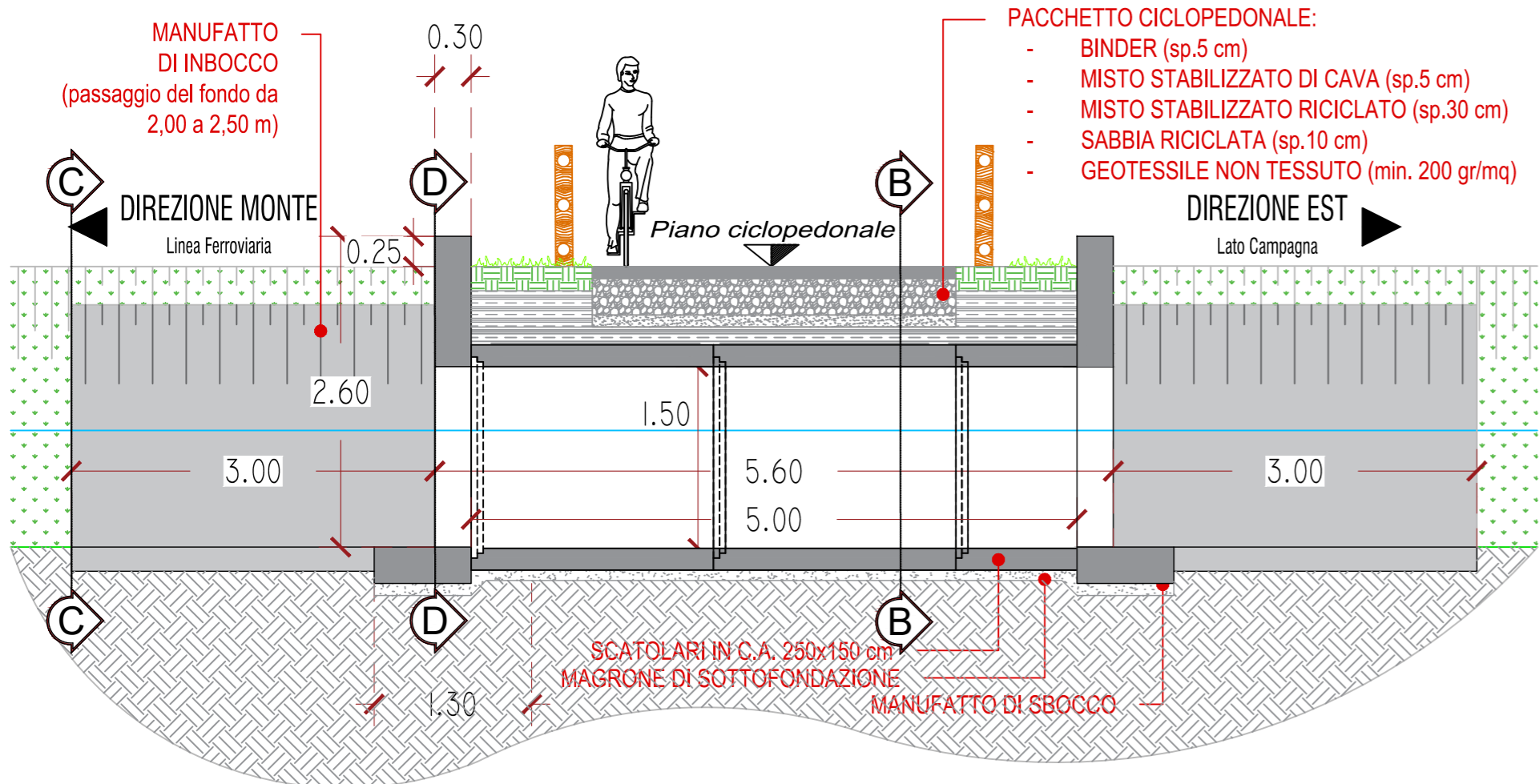


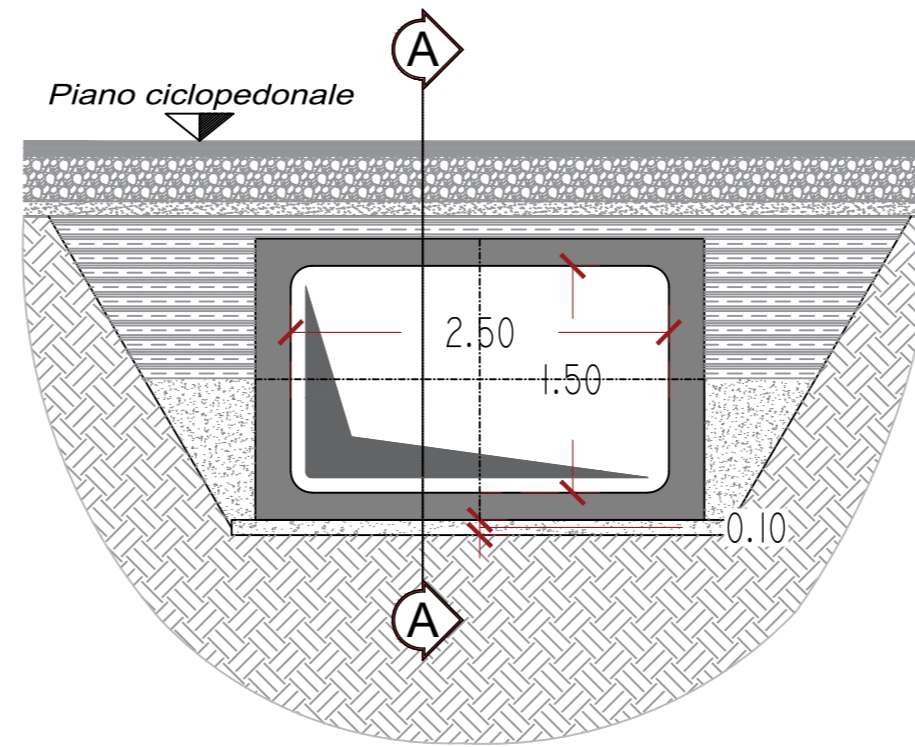
SEZIONE LONGITUDINALE A:A

TIPOLOGICO Manufatto di attraversamento Scolo GRASSELLO SUPERIORE



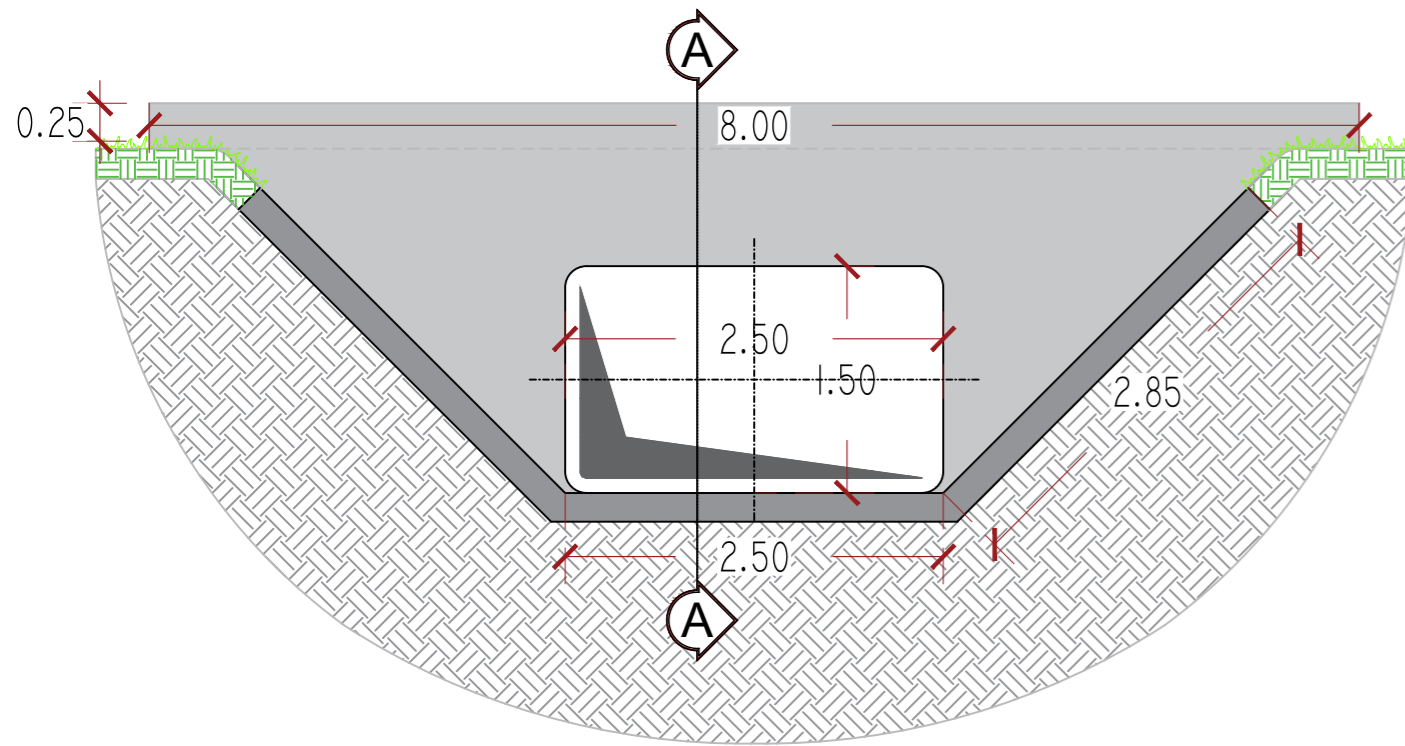
SEZIONE TRASVERSALE B:B

TIPOLOGICO Manufatto di attraversamento Scolo GRASSELLO SUPERIORE



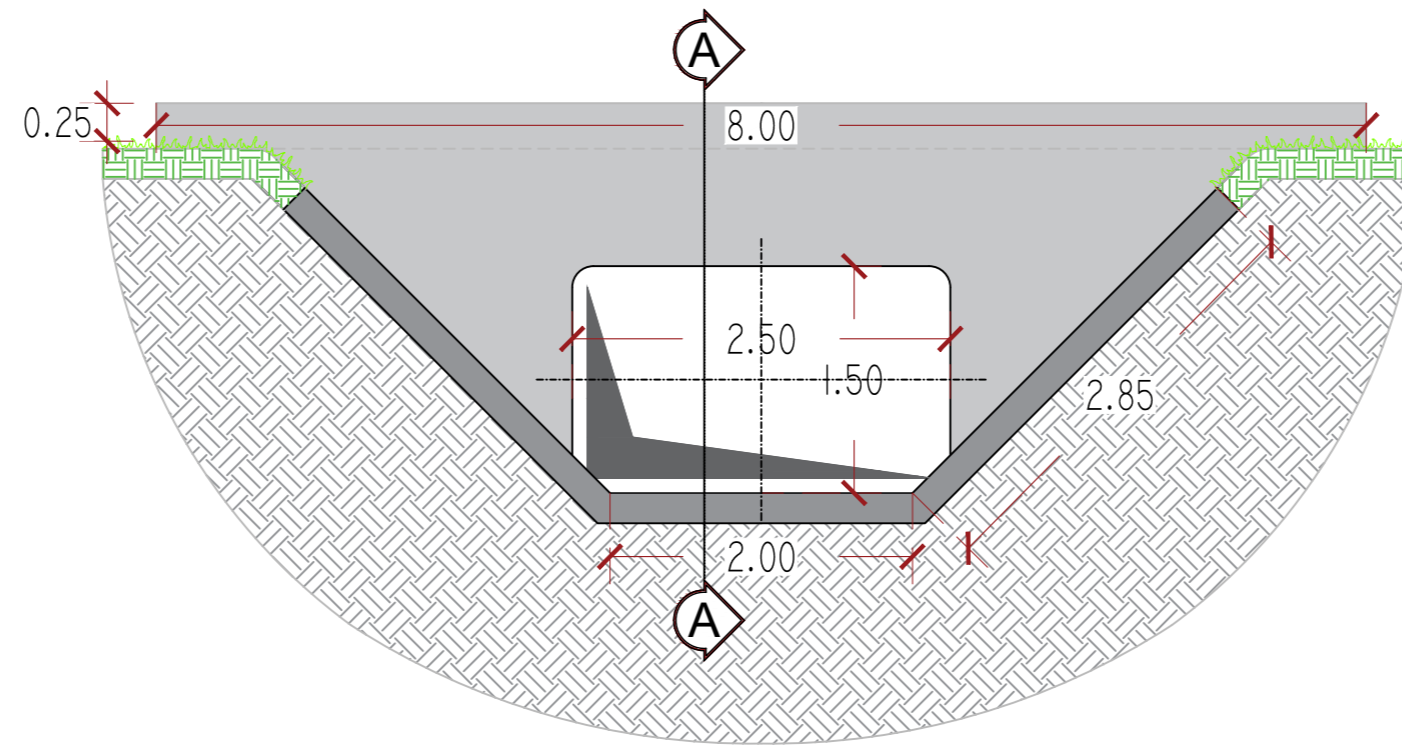
SEZIONE TRASVERSALE C:C

TIPOLOGICO Manufatto di attraversamento Scolo GRASSELLO SUPERIORE



SEZIONE TRASVERSALE D:D

TIPOLOGICO Manufatto di attraversamento Scolo GRASSELLO SUPERIORE



Ciclovia del Sole: tratto 3 attraversamento dei centri abitati di Crevalcore, San Giovanni in Persiceto, Sala Bolognese - tratto 4: Casalecchio - Marzabotto

CUP n° C61B21013060002

PROGETTO DEFINITIVO



Coordinamento e integrazione delle prestazioni specialistiche:
arch. Enrico Guaitoli Panini

Il Responsabile Unico del Procedimento:
ing. Maurizio Martelli

Progettazione ciclabile e paesaggistica:
arch. Irene Esposito, paes. Giulia Mazzali, arch. Eleonora Vaccari,
arch. Michela Gessani, dott. paes. Sara Martignoni, arch. Alberto Coppi

Supporto al RUP:
ing. Chiara Ferrari
arch. Federica Sodano
ing. Sara Destro
dott.ssa Silvia Mazza
arch. Giulia Maroni

Progettazione delle strutture:
prof. ing. Massimo Majowiecki, ing. Giovanni Berti,
ing. Monica Mingozzi, ing. Elisa Sammarco, ing. Mario Chinni

Geologia, Ambiente, Idraulica:
geol. Pierluigi Dallari, geol. Arianna Casarini, geol. Lisa Gasparini,
geol. Emiliano Quadernari, ing. Yos Zorzi

Coordinamento della sicurezza:
ing. Fausto Gallarello, ing. Roberto Perlangeli

PROGETTO OPERE IDRAULICHE
Attraversamento dello Scolo Grassetto Superiore
San Giovanni in Persiceto

SCALA	FORMATO
1:50	A3+
CODICE	DATA
IDR-2-1	Novembre 2023

N. REV.	DATA	DESCRIZIONE	DISEGNATO	CONTROLLATO	APPROVATO
A	30/11/2023	Emissione	Yos Zorzi	Pierluigi Dallari	Enrico Guaitoli Panini

