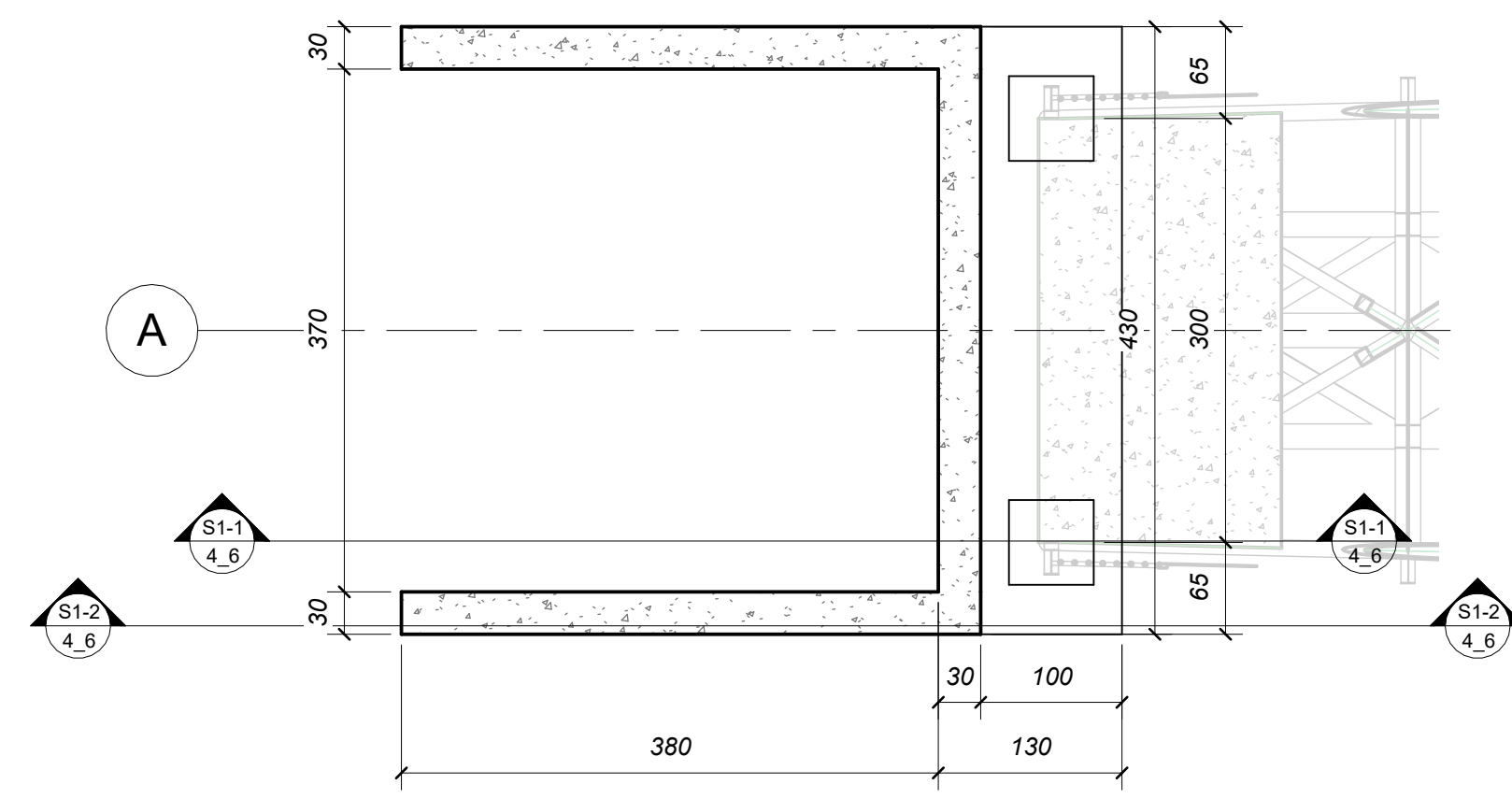
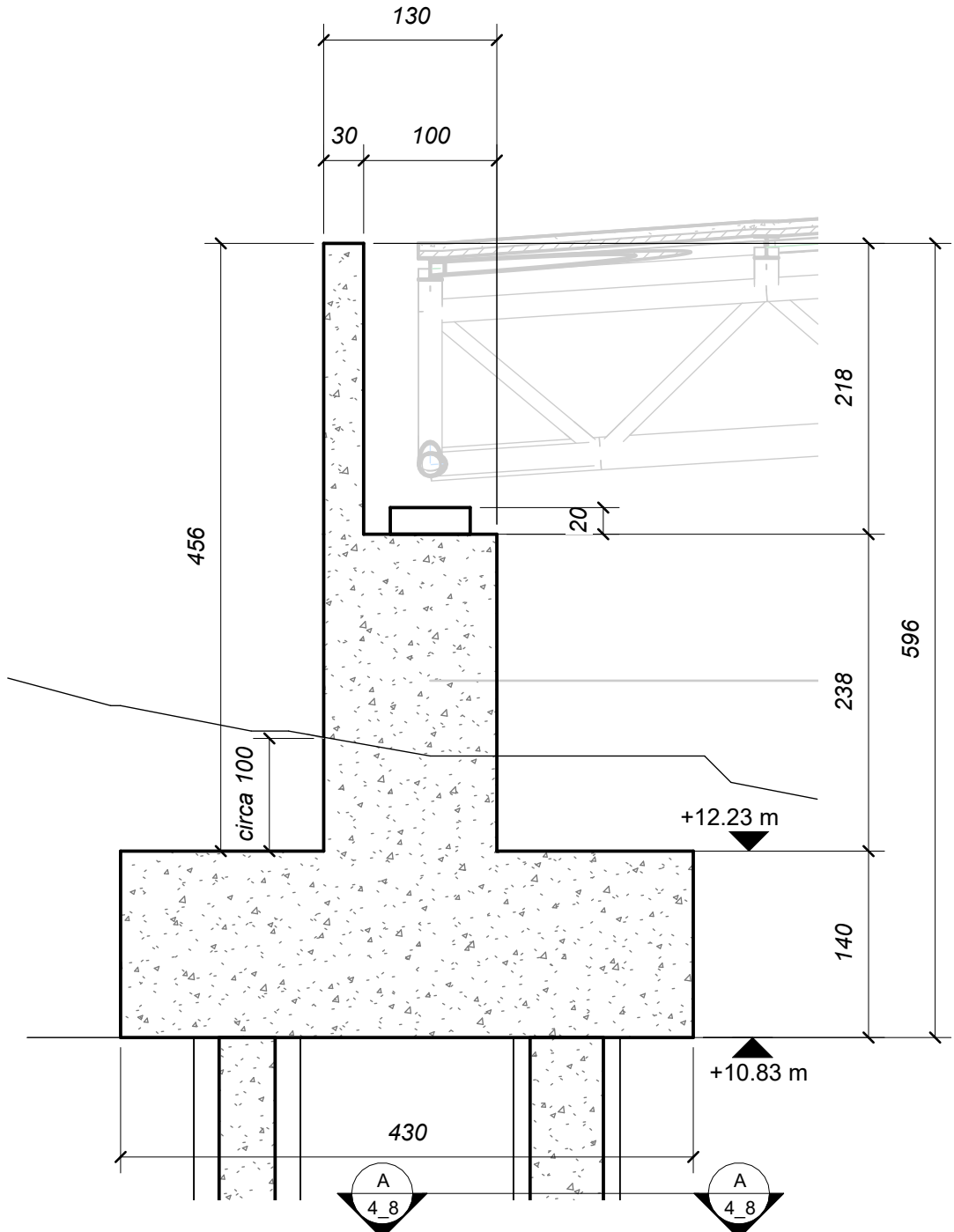


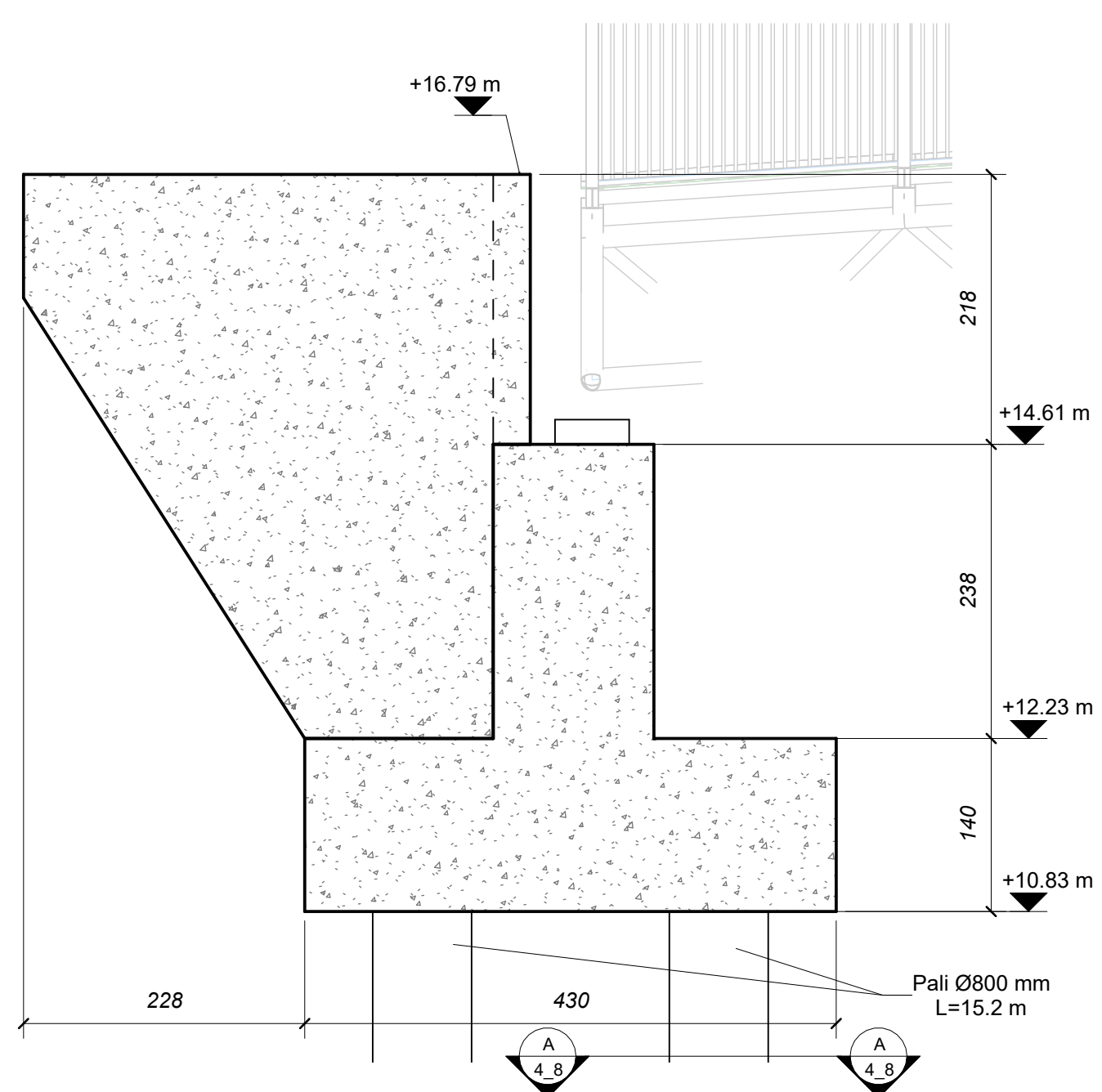
Pianta fondazione Spalla
1:50



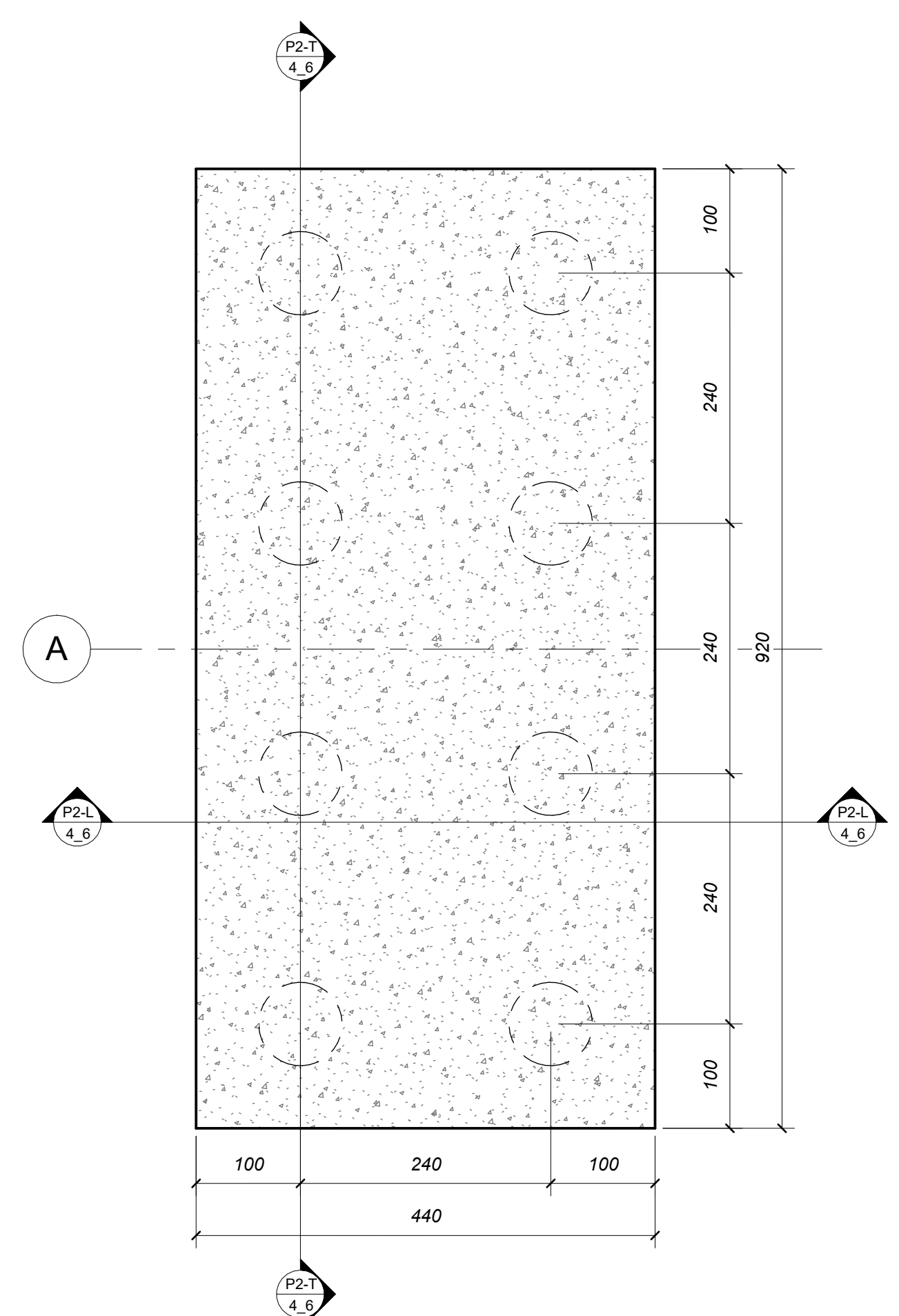
Pianta Elevazione Spalla
1:50



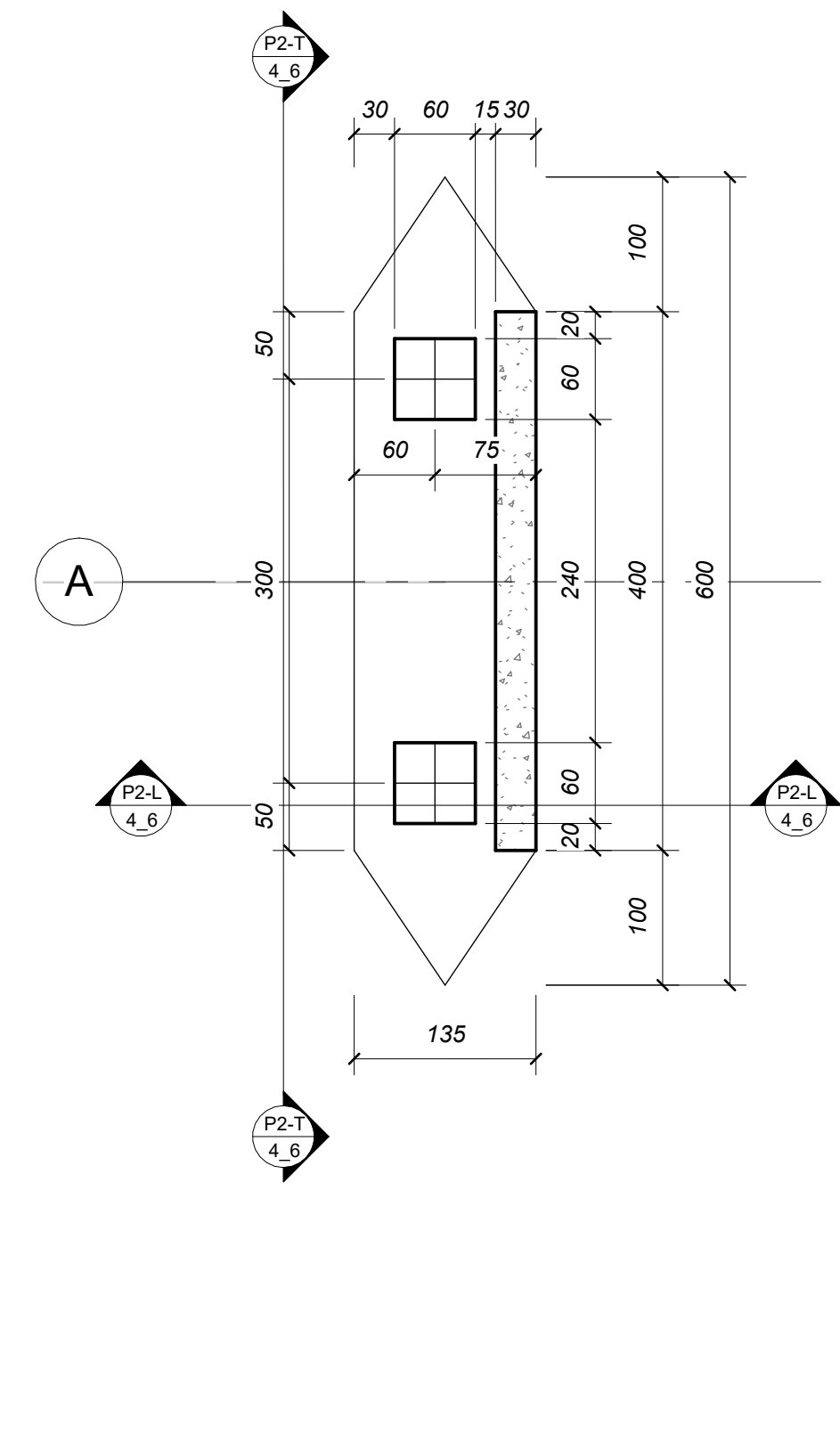
Sezione S1-1: Sezione su Baggiolo
1:50



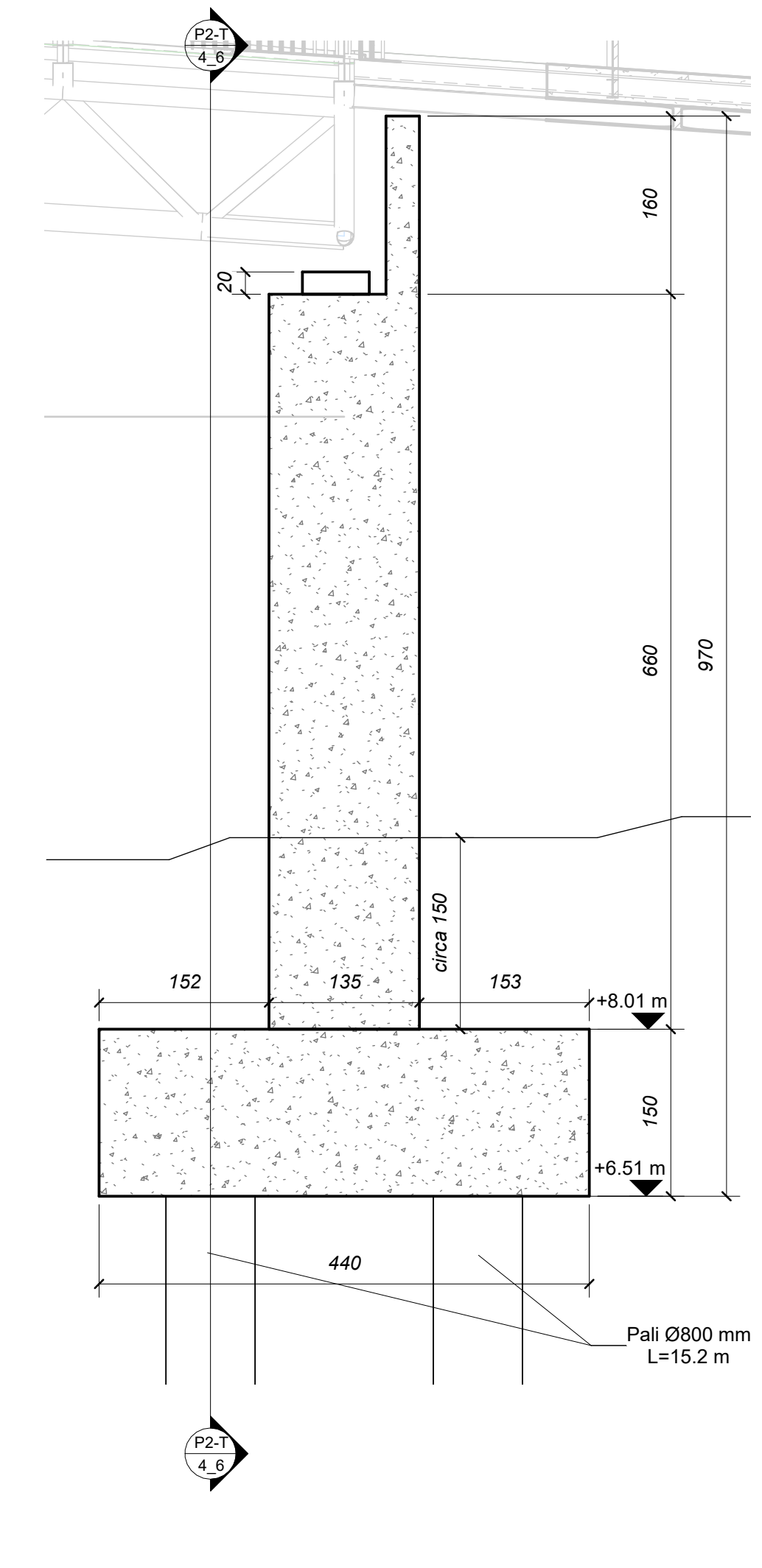
Sezione S1-2: Sezione Ala
1:50



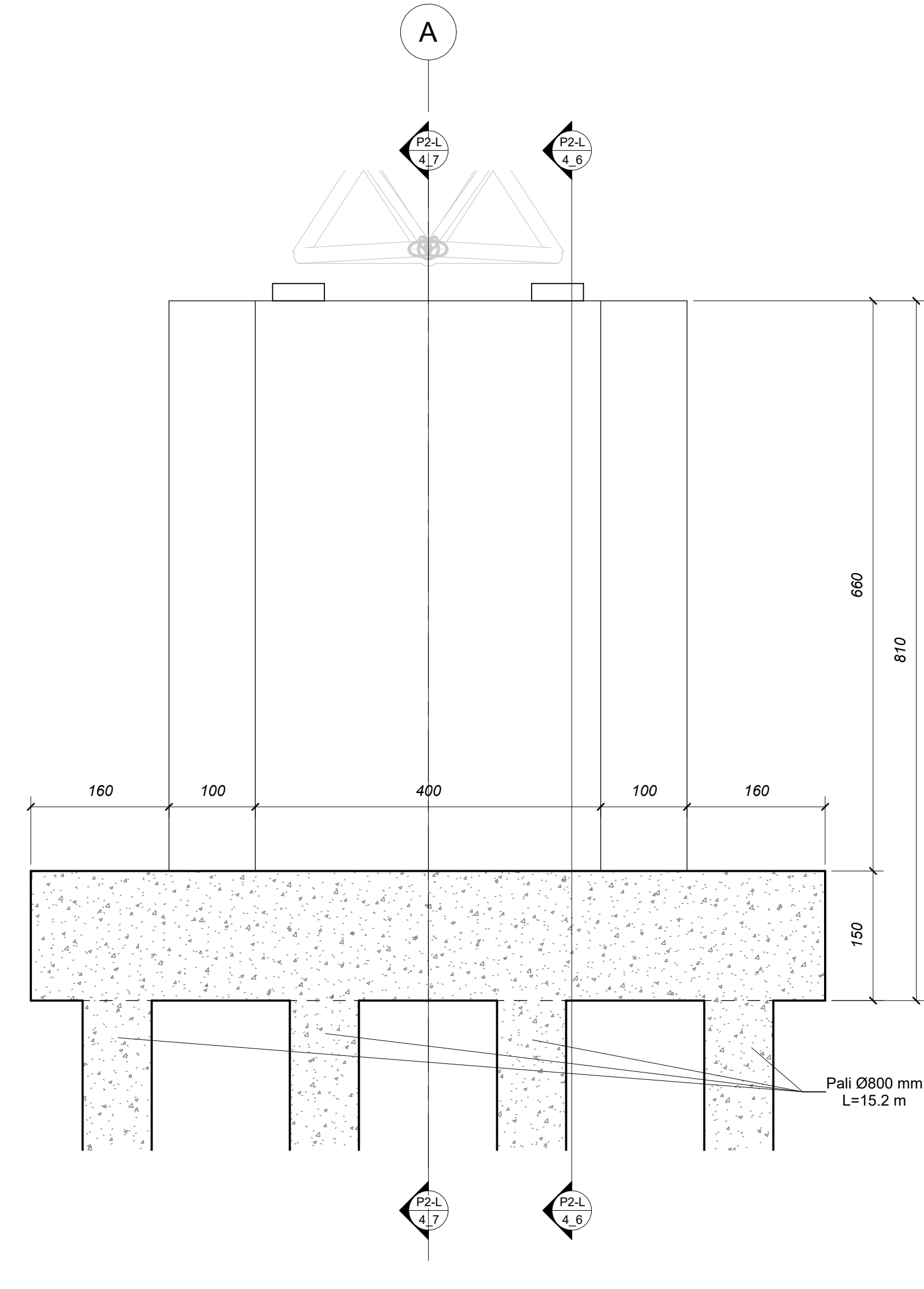
Pianta fondazione Pila 2
1:50



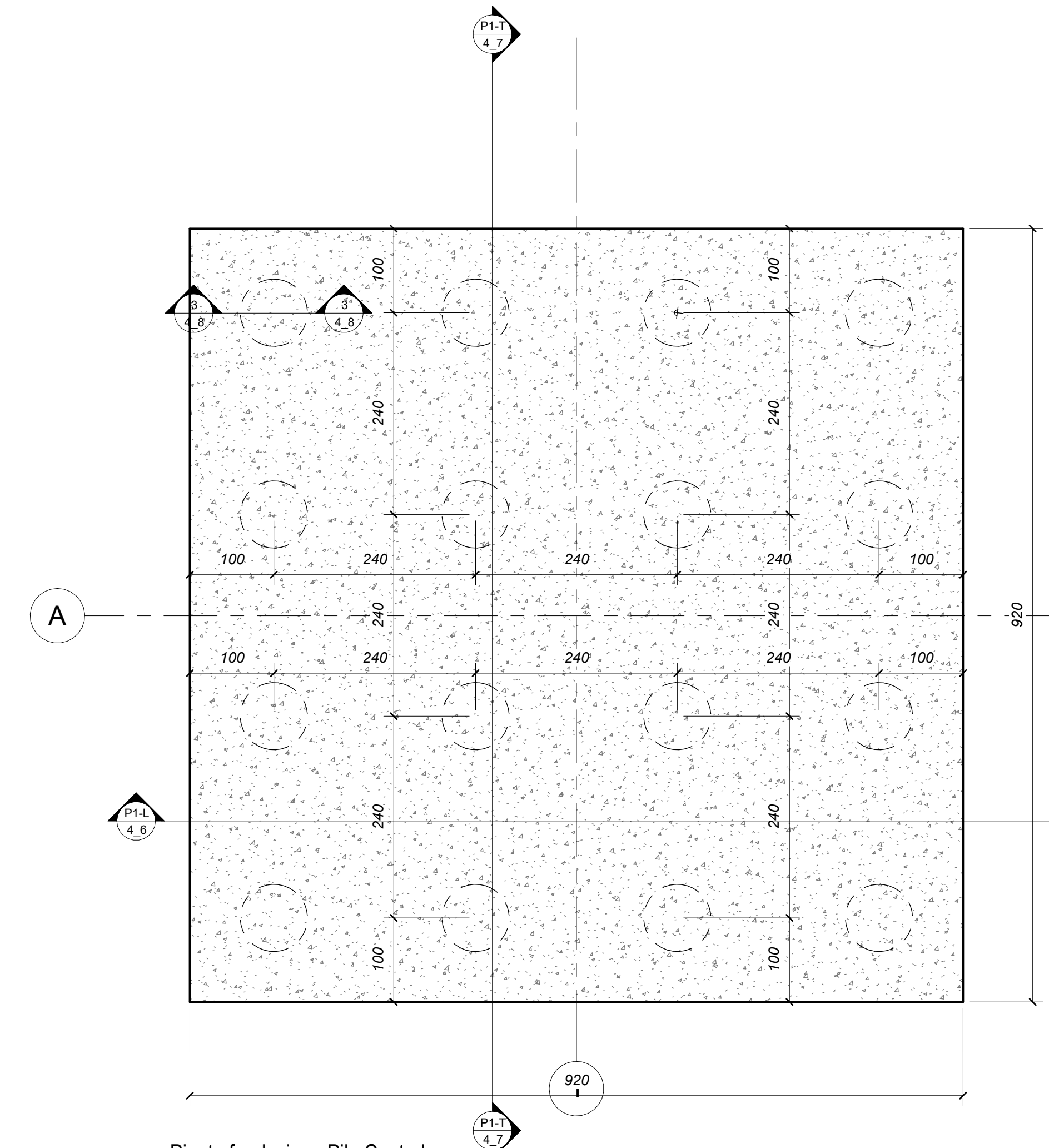
Pianta fusto Pila 2
1:50



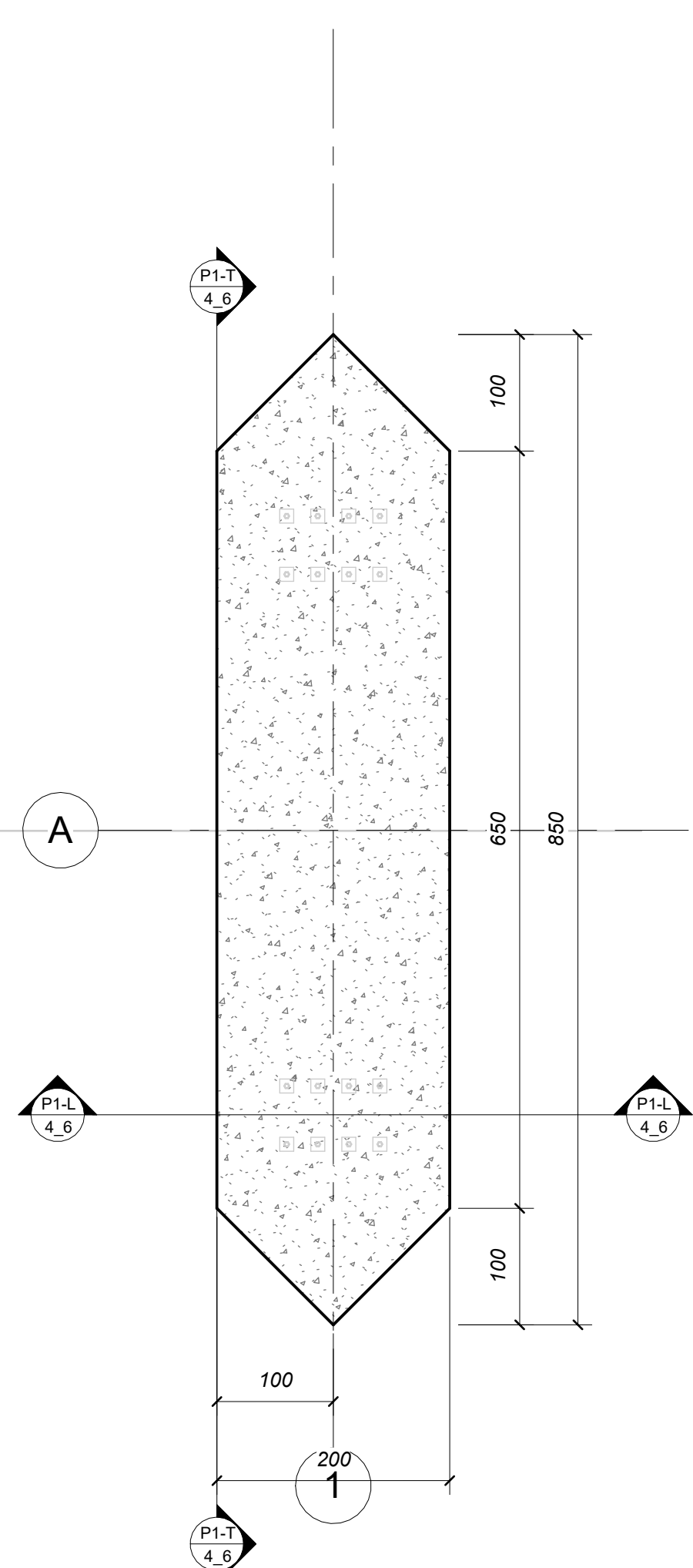
Sezione P2-L: Sezione Longitudinale Pila 2
1:50



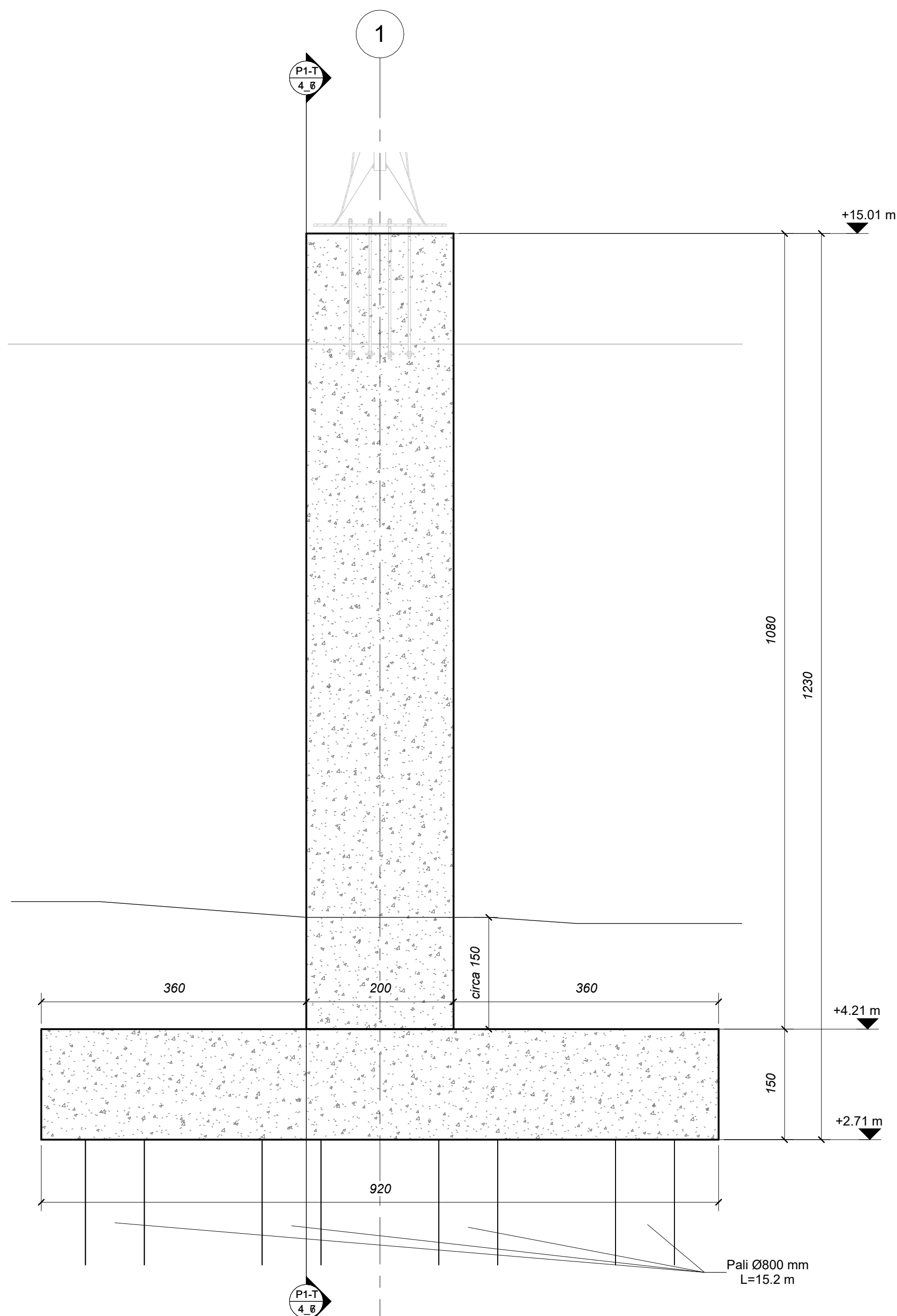
Sezione P2-T: Sezione Trasversale Pila 2
1:50



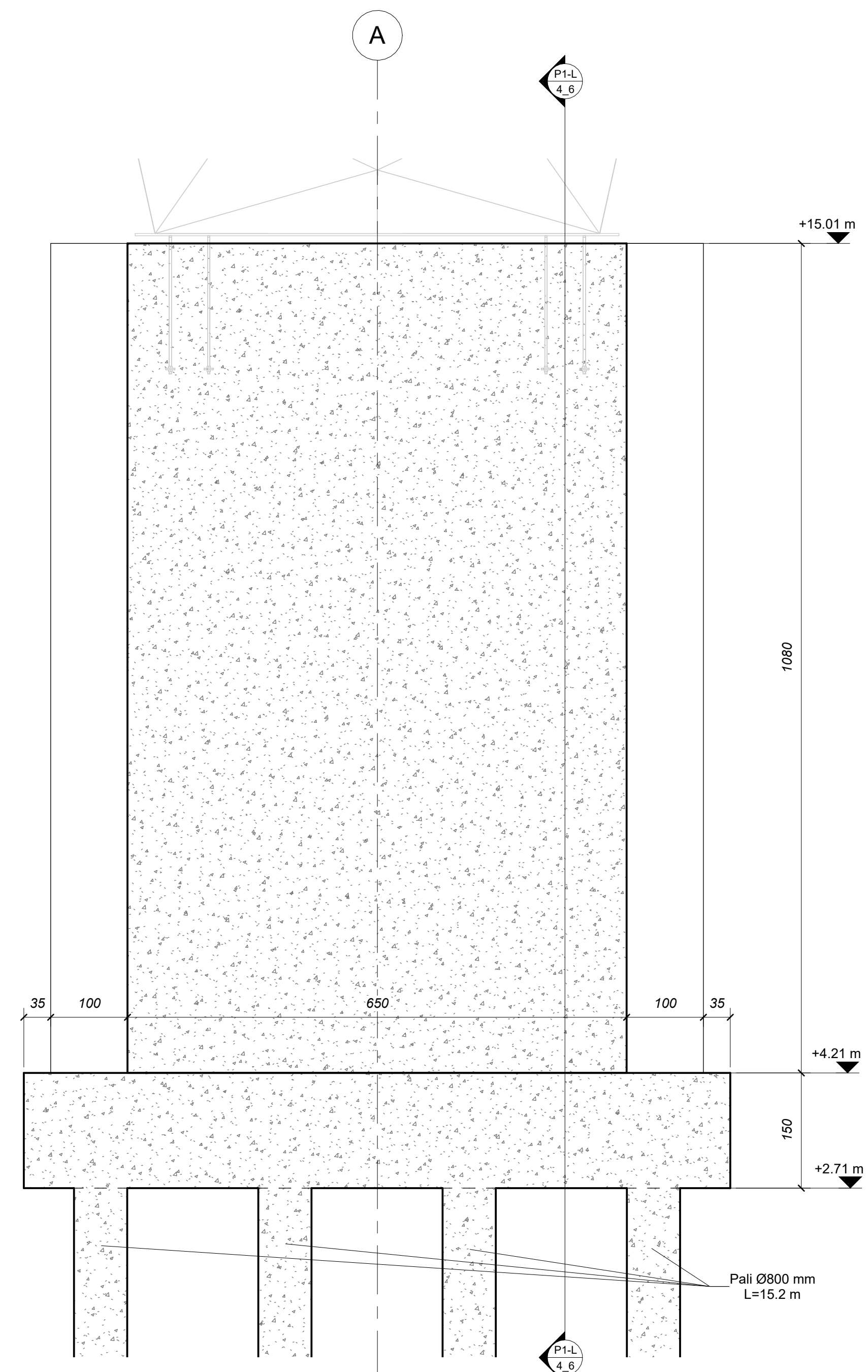
Pianta fondazione Pila Centrale
1:50



Pianta fusto Pila 1
1:50



Sezione P1-L: Sezione Longitudinale Pila 1
1:50



Sezione P1-T: Sezione Trasversale Pila 1
1:50

Ciclovia del Sole: tratto 3 attraversamento dei centri abitati di Crevalcore, San Giovanni in Persiceto, Sala Bolognese - tratto 4: Casalecchio - Marzabotto
 CUP n° C61821013060002

PROGETTO DEFINITIVO

Coordinamento e integrazione delle prestazioni specialistiche: arch. Enrico Guastoli Parini
 # Responsabile Unico del Procedimento: ing. Maurizio Martelli

Progettazione ciclabile e paesaggistica: arch. Irene Esposito, paes. Giulia Mazzari, arch. Eleonora Vaccari, arch. Michela Gessari, dott. paes. Sara Martignoni, arch. Alberto Coppi
 Supporto al RUP: ing. Chiara Ferrari, arch. Federica Sobrero, ing. Sara Deotto, dott.ssa Silvia Muzza, arch. Giulia Maroni

Progettazione delle strutture: prof. ing. Massimo Majanicki, ing. Giovanni Bertl, ing. Monica Minguzzi, ing. Elisa Sammarco, ing. Mario Chini

Geologia, Ambiente, Idraulica: geol. Pierluigi Dallari, geol. Arianna Casarini, geol. Lisa Gasparini, geol. Emiliano Quadernari, ing. Tino Tardi

Coordinamento della sicurezza: ing. Lucio Galanelli, ing. Roberto Peruffangi

Passerella ciclopedonale Fiume Reno - Sasso Marconi/Marzabotto - Carpenteria spalla e pile

N. REV.	DATA	DESCRIZIONE	DISEGNATO	CONTROLLATO	APPROVATO
A	30/11/2023	EMMISSIONE	D. Calvanezi	M. Chini	M. Majanicki

SCALA 1:50 FORMATO A0
 CODICE STR_4_6 DATA 30/11/2023