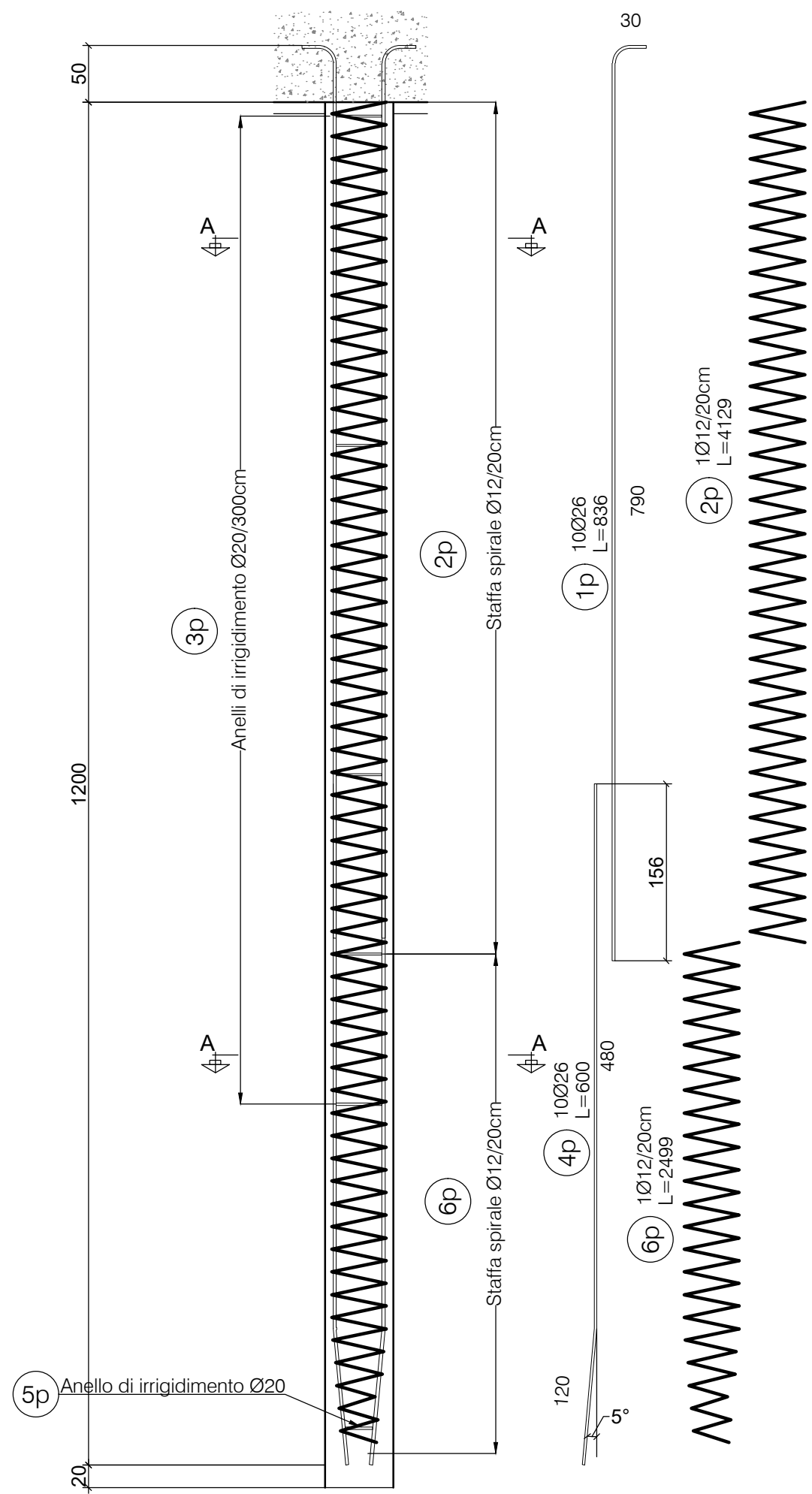
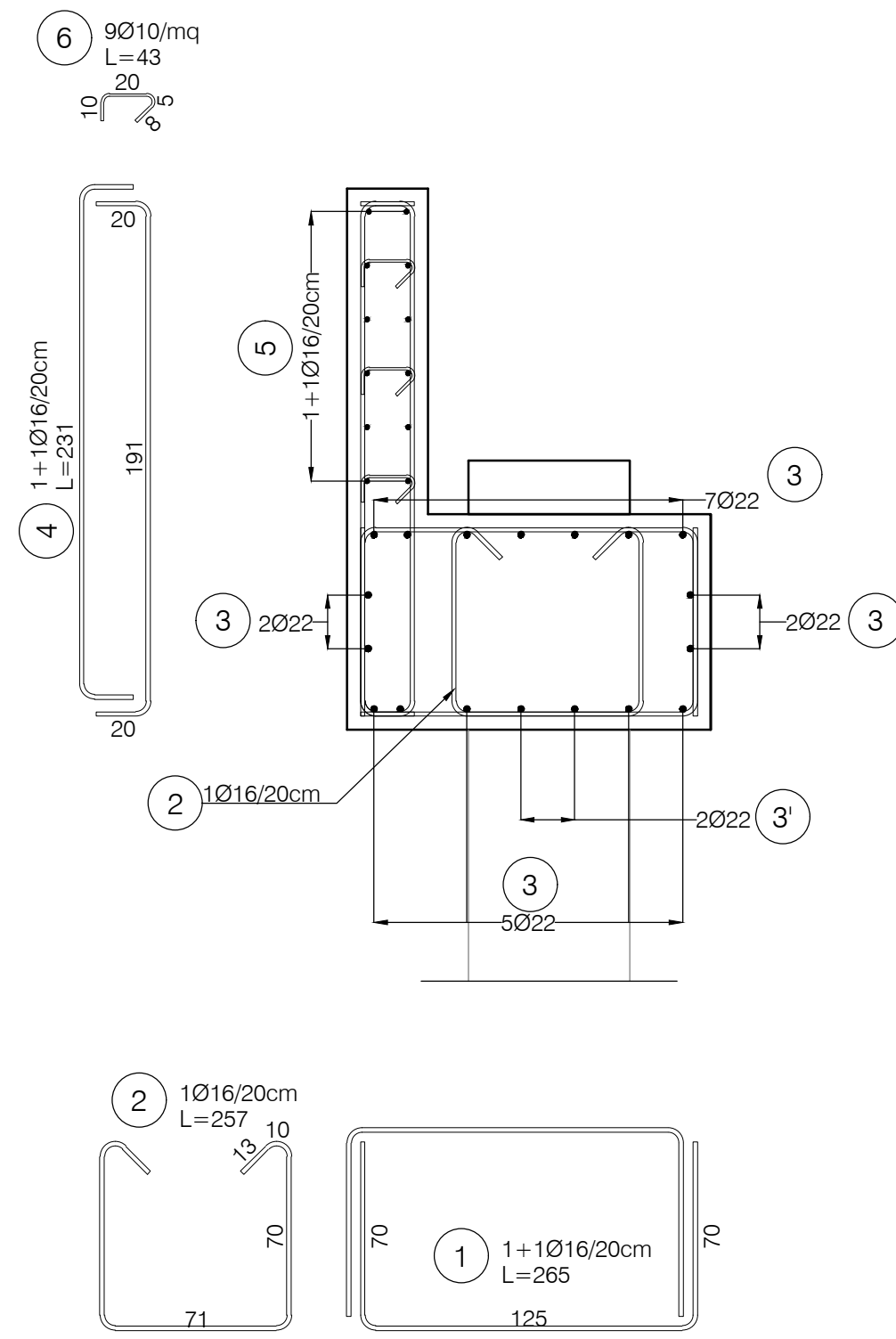


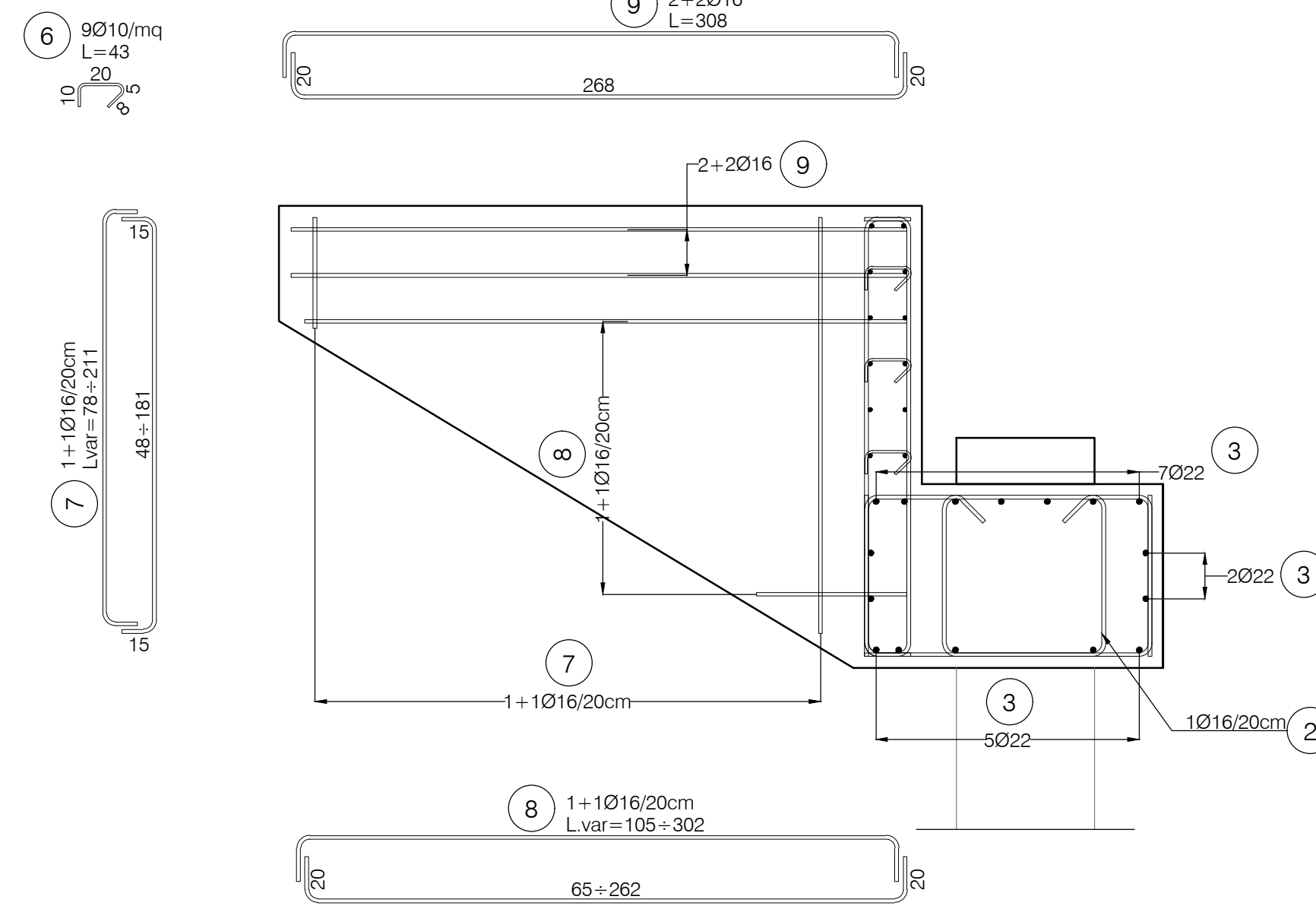
Armatura pali  
SCALA 1:50



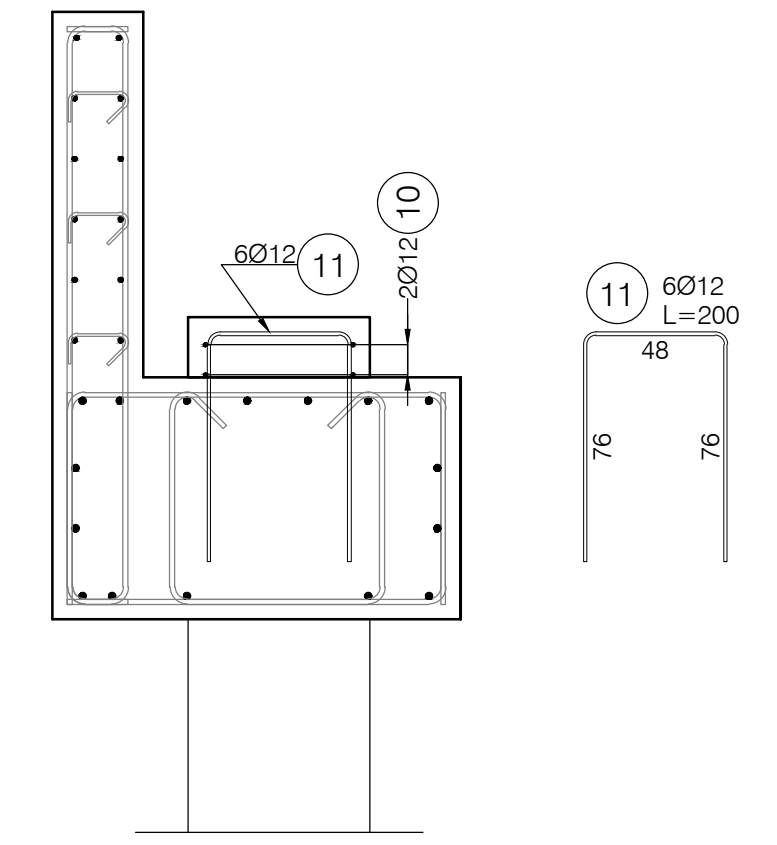
Sezione A-A  
SCALA 1:25



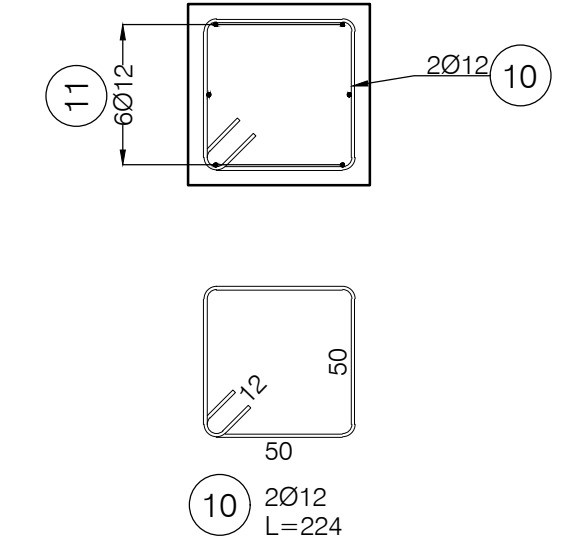
Sezione B-B  
SCALA 1:25



Armatura baggioli  
Sezione  
SCALA 1:25

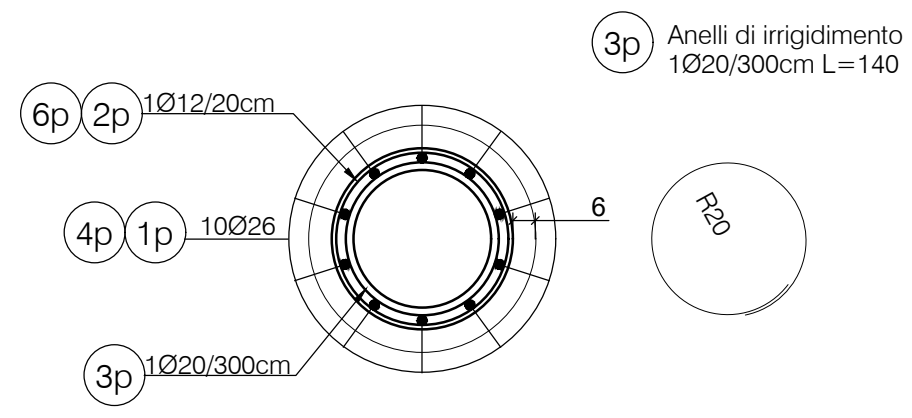


Armatura baggioli  
Pianta  
SCALA 1:25

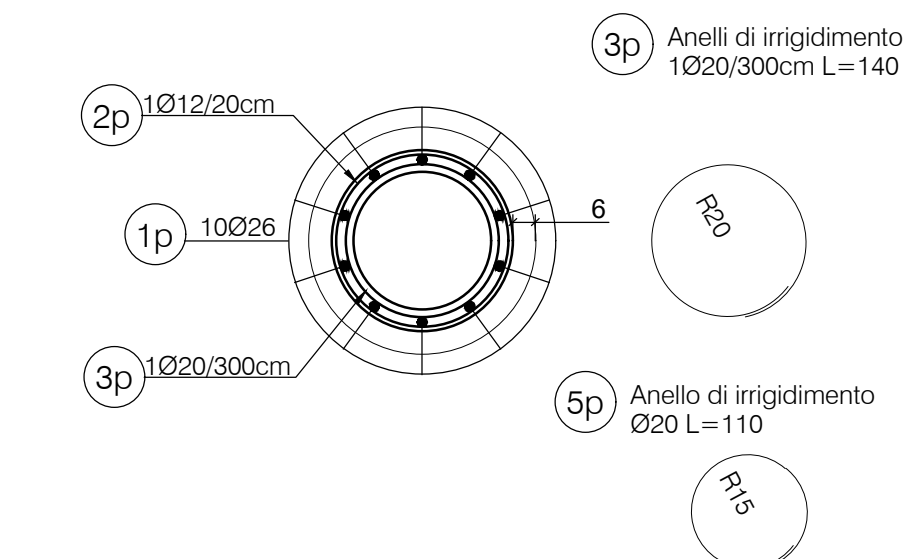


Nota bene:  
L'impresa e' tenuta a verificare quote e dimensioni prima dell'esecuzione dei lavori

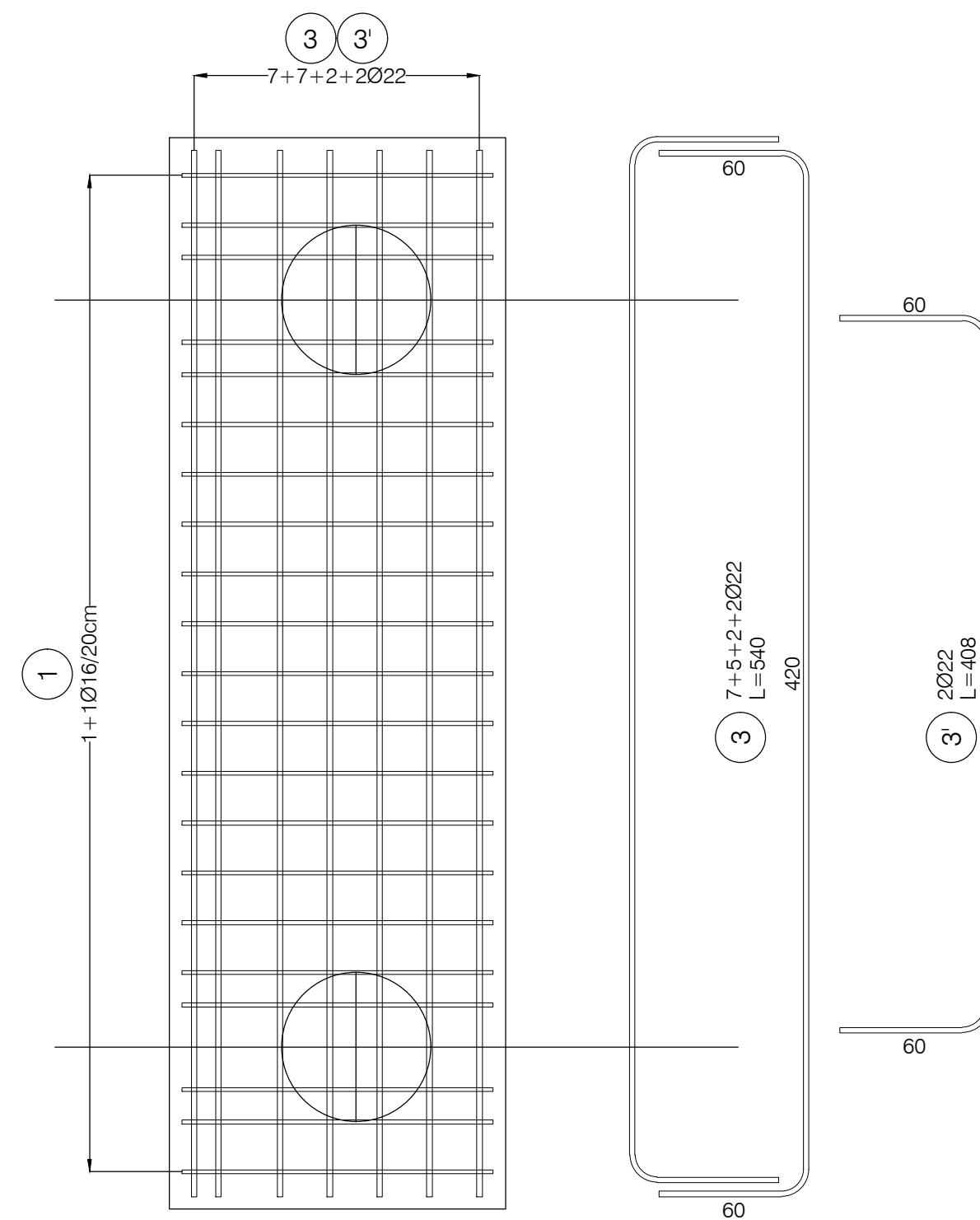
SEZIONE A-A  
SCALA 1:20



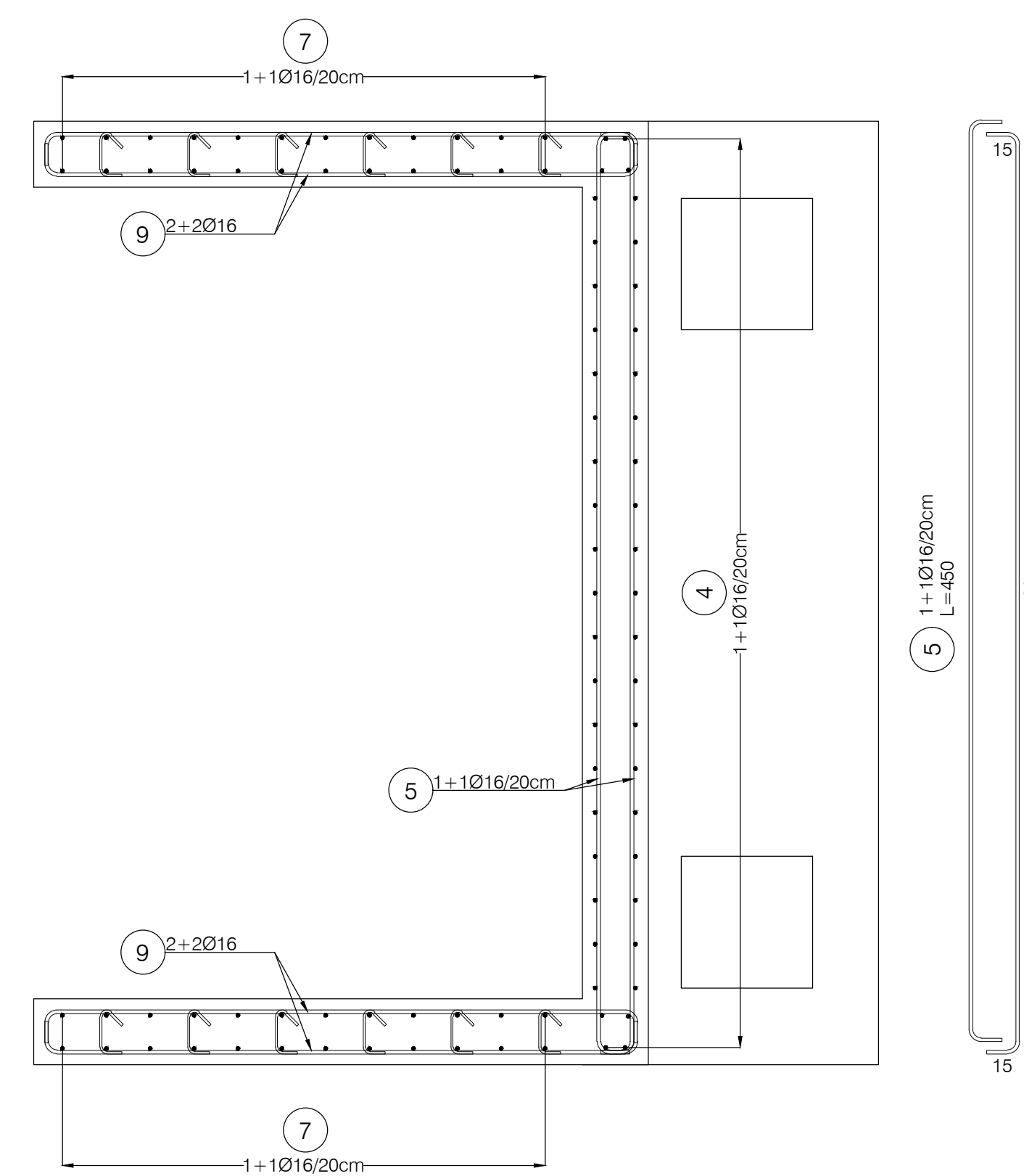
SEZIONE B-B  
SCALA 1:20



Pianta Fondazione  
SCALA 1:25



Pianta Elevazione  
SCALA 1:25



Ciclovia del Sole: tratto 3 attraversamento dei centri abitati di Crevalcore, San Giovanni in Persiceto, Sala Bolognese - tratto 4: Casalecchio - Marzabotto  
CUP n° C61B21013060002

PROGETTO DEFINITIVO



Coordinamento e integrazione delle prestazioni specialistiche:  
arch. Enrico Guaitoli Panini

Il Responsabile Unico del Procedimento:  
ing. Maurizio Martelli

Progettazione ciclabile e paesaggistica:  
arch. Irene Esposito, paes. Giulia Mazzali, arch. Eleonora Vaccari, arch. Michela Gessani, dott. paes. Sara Martignoni, arch. Alberto Coppi

Supporto al RUP:  
ing. Chiara Ferrari  
arch. Federica Sodano  
ing. Sara Destro  
dott.ssa Silvia Mazza  
arch. Giulia Maroni

Progettazione delle strutture:  
prof. ing. Massimo Majowiecki, ing. sr. Giovanni Berti, ing. jr. Monica Mingozzi, ing. jr. Elisa Sammarco

Geologia, Ambiente, Idraulica:  
geol. Pierluigi Dallari, geol. Arianna Casarini, geol. Lisa Gasparini, geol. Emiliano Quadernari, ing. Yos Zorzi

Coordinamento della sicurezza:  
ing. Fausto Gallarelli, ing. Roberto Perlangeli

PASSERELLA RIO MAGGIORE - SASSO MARCONI  
ARMATURA SPALLE

SCALA	1:25	FORMATO	A2
CODICE	STR_3_7	DATA	30/11/2023

N. REV.	DATA	DESCRIZIONE	DISEGNATO	CONTROLLATO	APPROVATO
R_00	30/11/23	EMISSIONE	D. Calvanese	M. Chinni	M. Majowiecki

