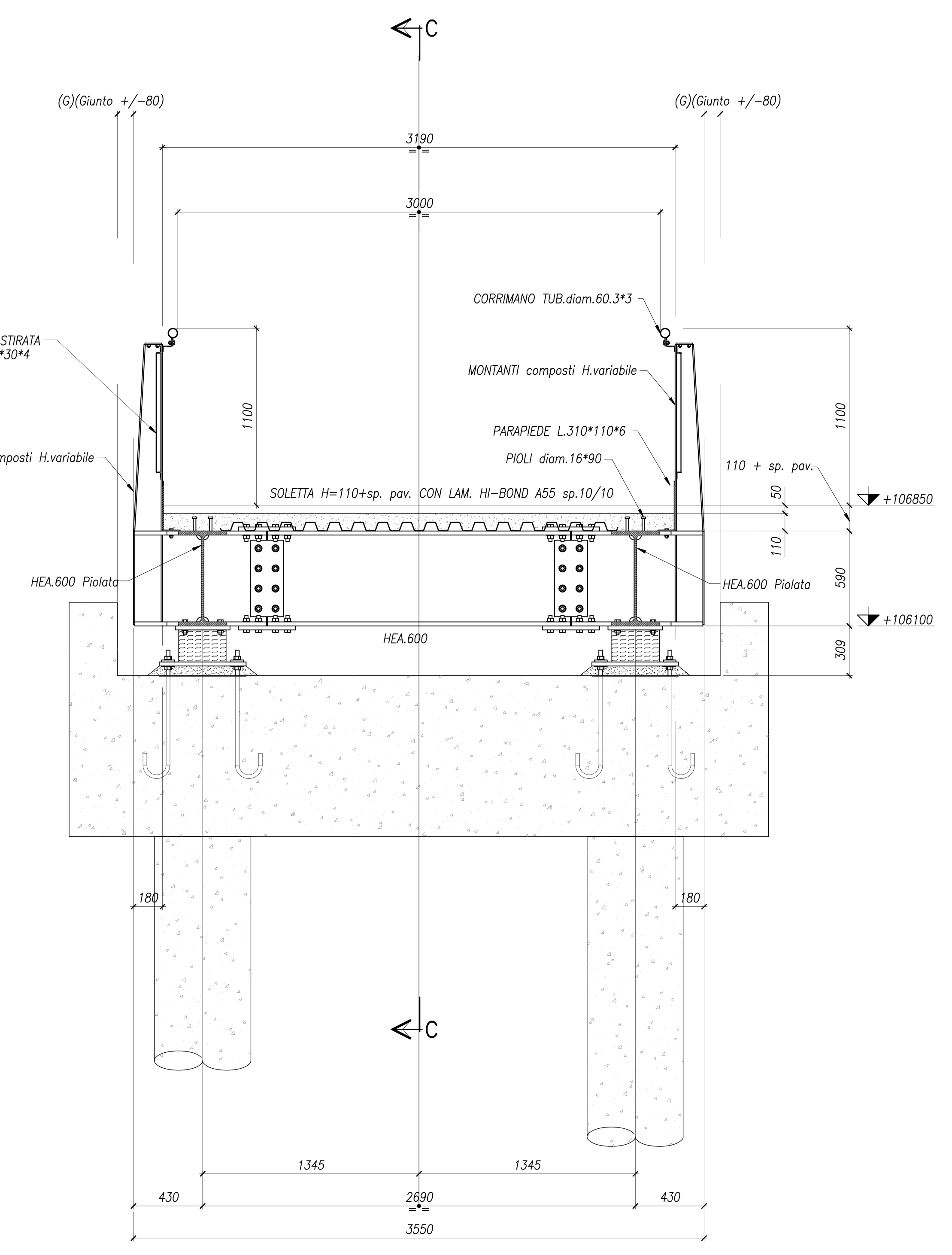
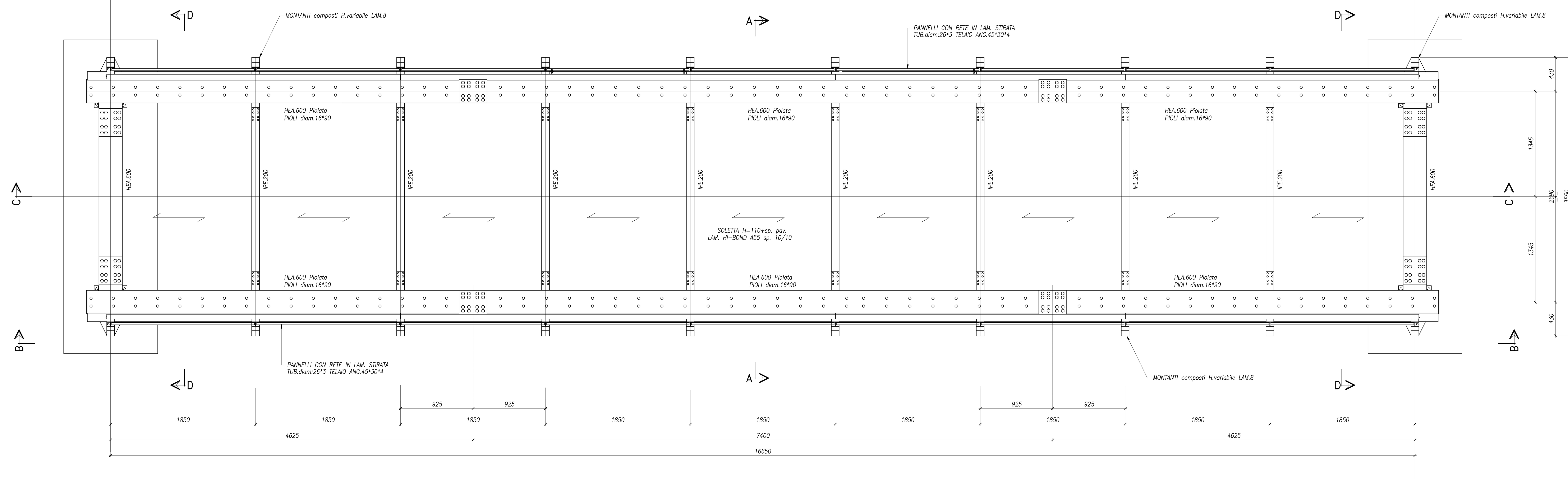


SEZIONE C-C PASSERELLA RIO MAGGIORE m 16.65
SEZIONE LONGITUDINALE



SEZIONE D-D
SEZIONE SUGLI APPOGGI



PIANTA PASSERELLA RIO MAGGIORE m 16.65



Ciclovia del Sole: tratto 3 attraversamento dei centri abitati di Crevalcore, San Giovanni in Persiceto, Sala Bolognese - tratto 4: Casalecchio - Marzabotto
CUP n° 061B2101306002



Coordinamento a integrazione delle prestazioni specialistiche:
arch. Enrico Casali, Paolo...
Progettazione ciclabile e paesaggistica:
arch. Irene Esposito, paes. Giulia Mazzari, arch. Eleonora Vicari,
arch. Michele Gessari, dott. pasc. Sara Martignoni, arch. Alberto Coppi
Progettazione delle strutture:
prof. ing. Massimo Magnifico, ing. Giovanni Bert, ing. Monica Minguzzi, ing. Elia Sammarco, ing. Mario Chini
Geologia, Ambiente, Idraulica:
geol. Pierluigi Dall'Ac, geol. Arianna Casarini, geol. Lisa Gasperini,
geol. Emiliano Quaderari, ing. Yvo Zorzi
Coordinamento della sicurezza:
ing. Fausto Gallarelli, ing. Roberto Perlangini
Il Responsabile Unico del Procedimento:
ing. Maurizio Martelli
Supporto al RUP:
ing. Chiara Ferrari
arch. Federica Sodano
ing. Sara Destro
dott.ssa Silvia Mazza
arch. Giulia Maroni

Passerella ciclopedonale Rio Maggiore - Sasso M.
PIANTA E SEZIONI C-C, D-D
SCALA 1:20
FOGGIATO AG+
DATA 30/11/23

N. REV.	DATA	REVISIONE	DESIGNATO	CONTROLLATO	APPROVATO
A	30/11/23	EMISSIONE	G. Pizzi	G. Bert	M. Magnifico

