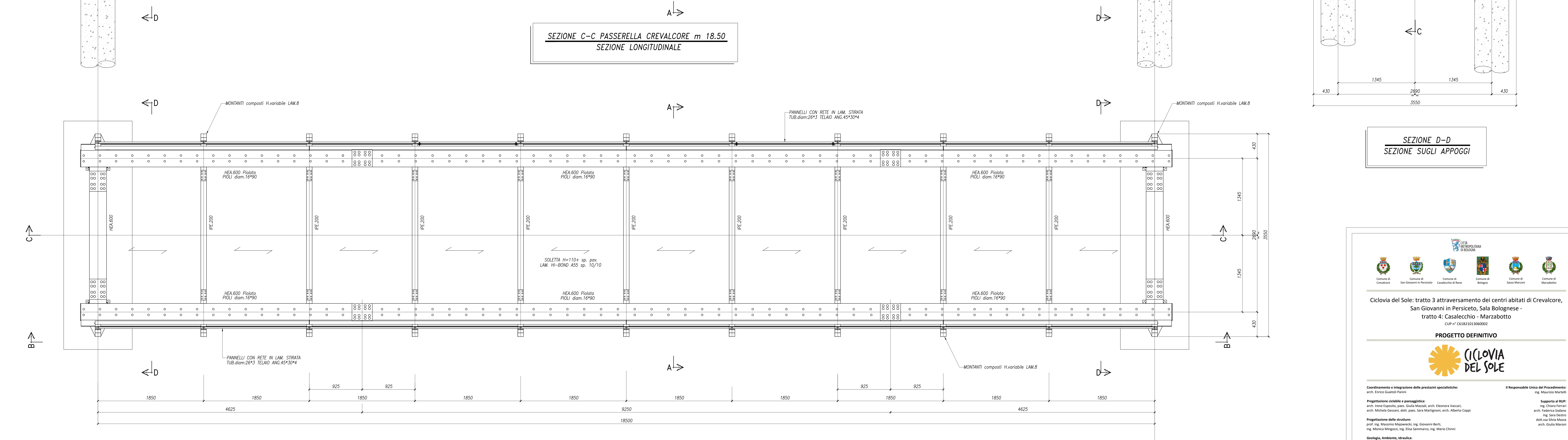
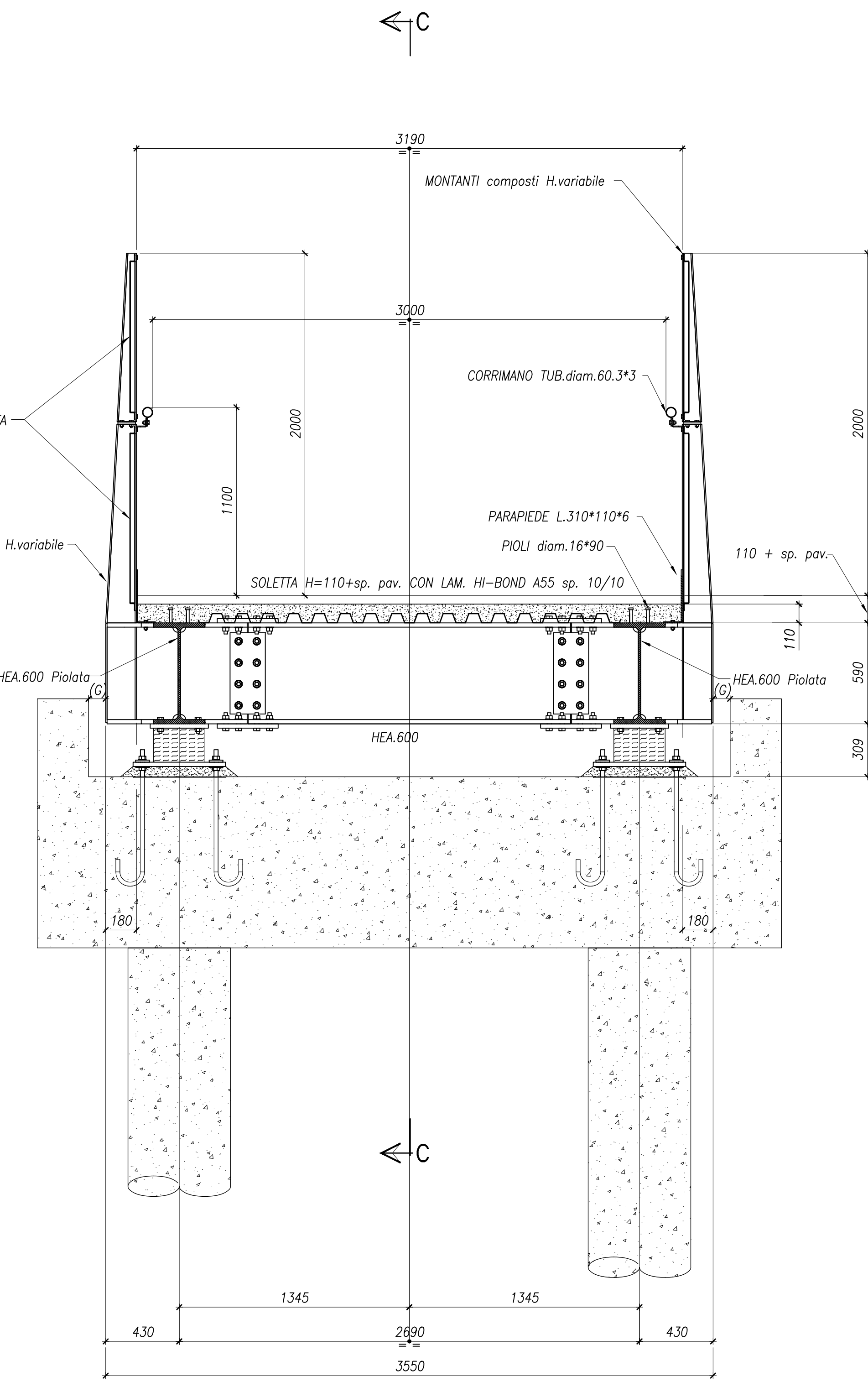


SEZIONE C-C PASSERELLA CREVALCORE m 18.50
SEZIONE LONGITUDINALE



PIANTA PASSERELLA CREVALCORE m 18.50



SEZIONE D-D
SEZIONE SUGLI APPOGGI



Ciclovía del Sole: tratto 3 attraversamento dei centri abitati di Crevalcore, San Giovanni in Persiceto, Sala Bolognese - tratto 4: Casalecchio - Marzabotto
CLUP n° C618131013060002



PROGETTO DEFINITIVO

Coordinamento e integrazione delle prestazioni specialistiche:
arch. Enrico Quattrone, arch. Massimo Marzetti

Progettazione ciclostile e paesaggistica:
arch. Irene Esposito, paes. Giulia Mazzoli, arch. Eleonora Vaccari, arch. Chiara Ferrari, arch. Federico Sobrero, arch. Sara Martignoni, arch. Alberto Cappelletti

Progettazione delle strutture:
geol. ing. Massimo Wojcieszki, ing. Giovanni Bertini, ing. Monica Mingozzi, ing. Elisa Sammarco, ing. Mario Chini

Geologia, Ambiente, Idraulica:
geol. Pierluigi Dallari, geol. Aranna Casarini, geol. Lisa Gasparini, geol. Emiliano Quattrone, ing. Tito Zanzi

Coordinamento della sicurezza:
ing. Fausto Gallarati, ing. Roberto Portogalli

Supporto al RUP:
ing. Chiara Ferrari, arch. Federico Sobrero, ing. Sara Martignoni, dott.ssa Silvia Mezza, arch. Giulia Marzetti

Passerella ciclopedonale Via del Papa - Crevalcore		PIANTA E SEZIONI C-C, D-D	
SCALA	FORMATO	SCALA	FORMATO
1:20	A0+	1:20	A0+
STR_1_6		STR_1_6	
DATA	REVISIONE	DISegnato	CONTROLLATO
30/11/23	EMISSIONE	G. Pizzi	G. Bertini
			M. Wojcieszki

