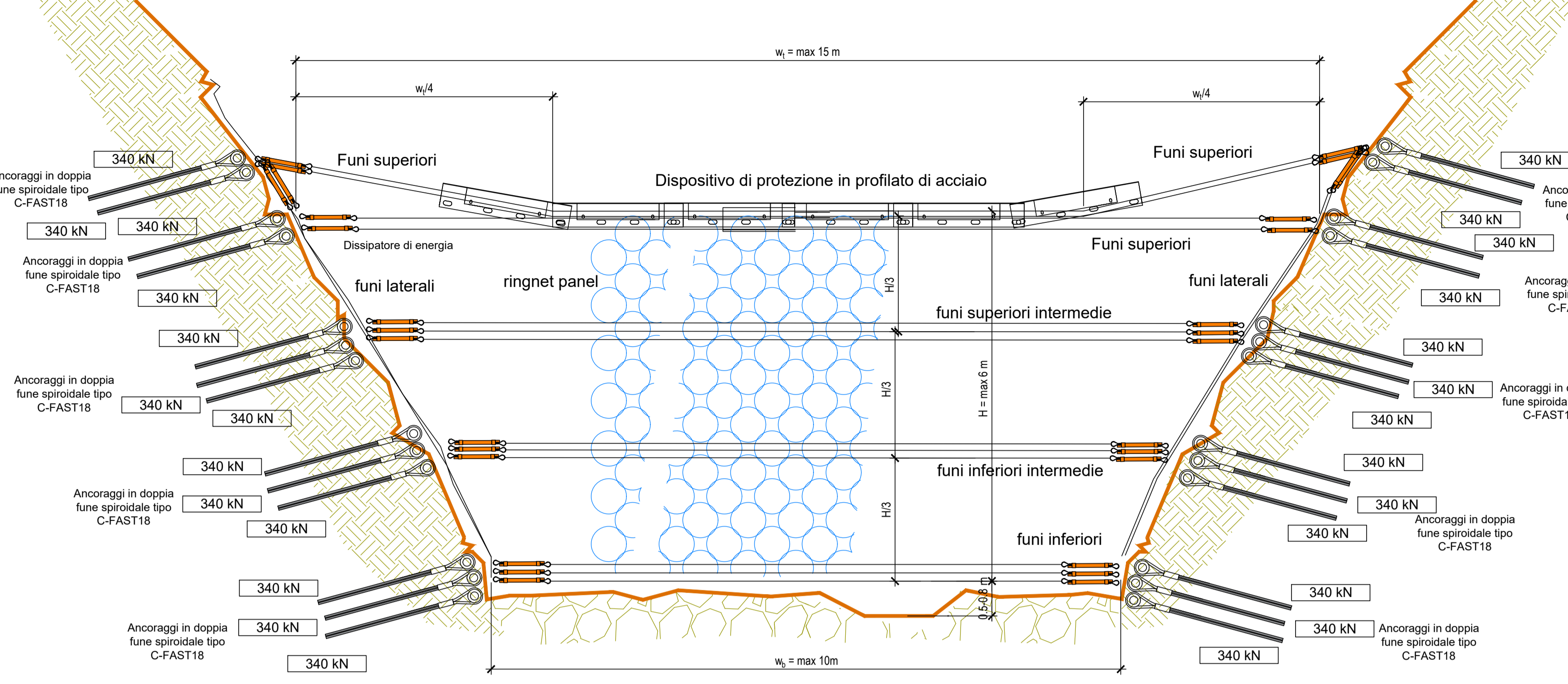
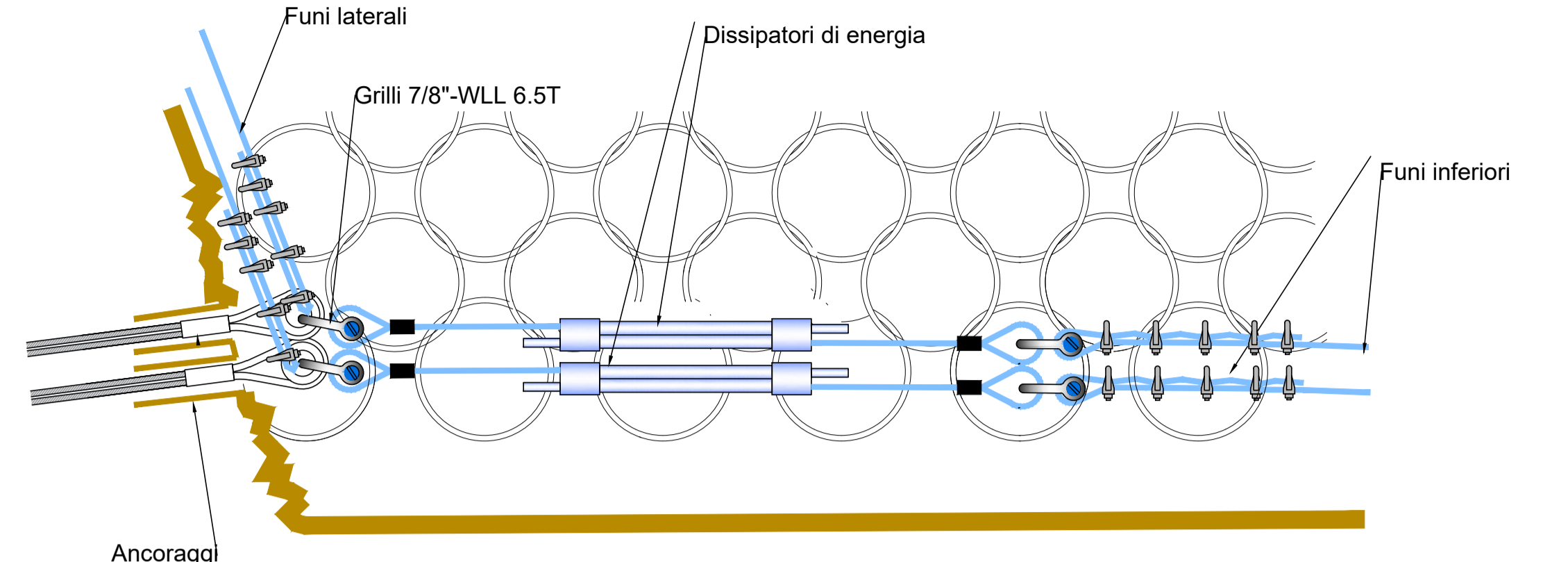


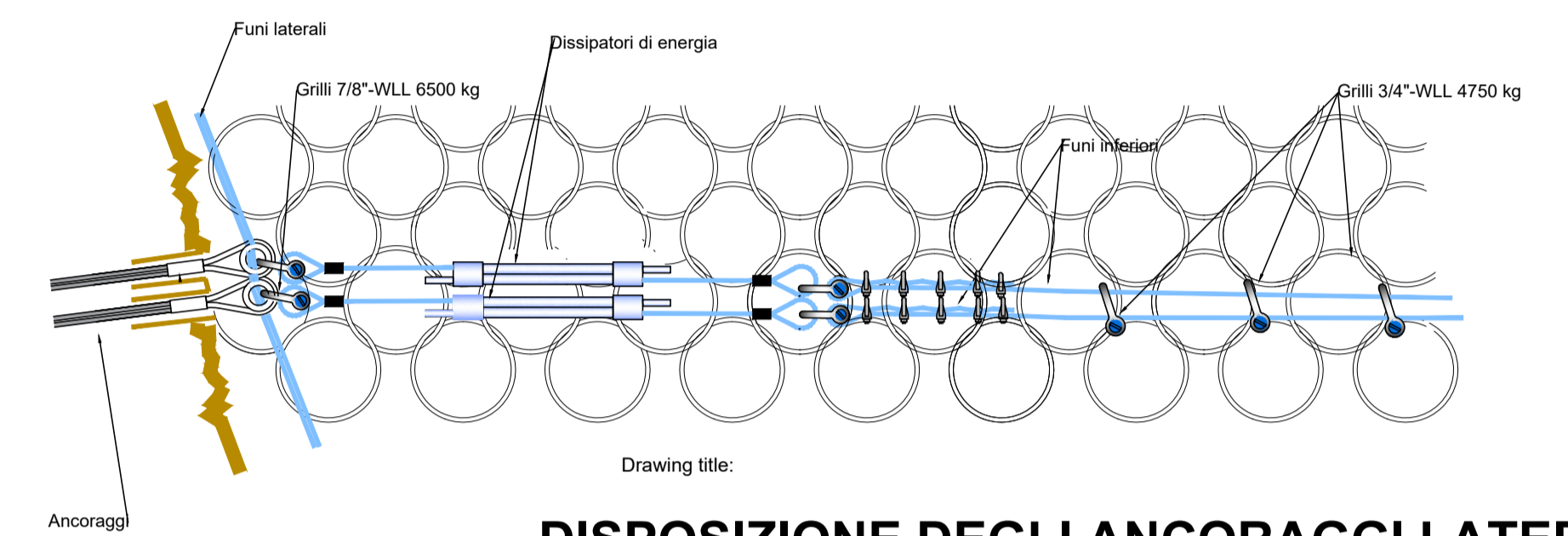
BARRIERA PER COLATE DETRITICHE DFB105-H6 SC
PROSPETTO



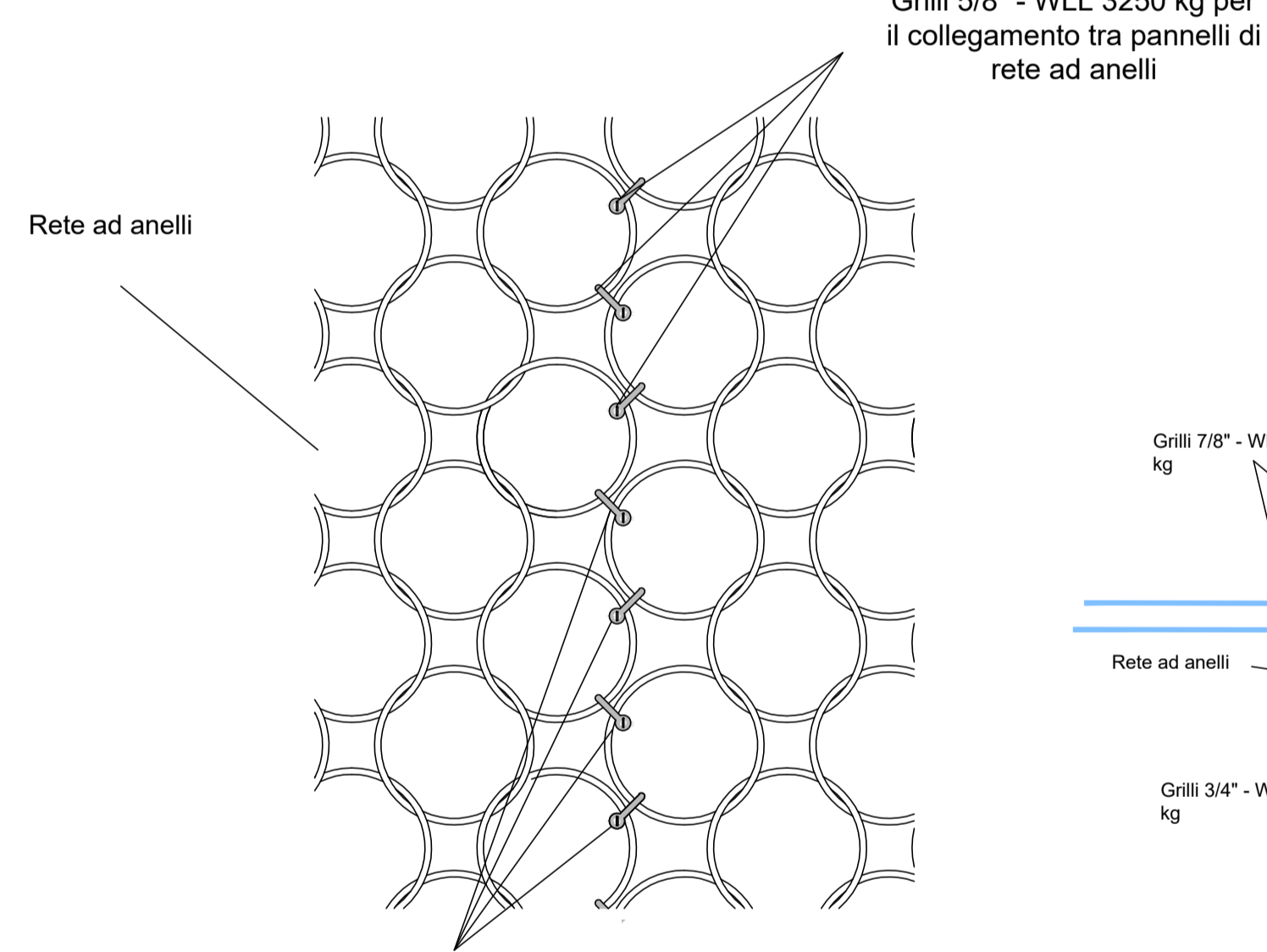
COLLEGAMENTO DELLE FUNI INFERIORI
DETTAGLIO



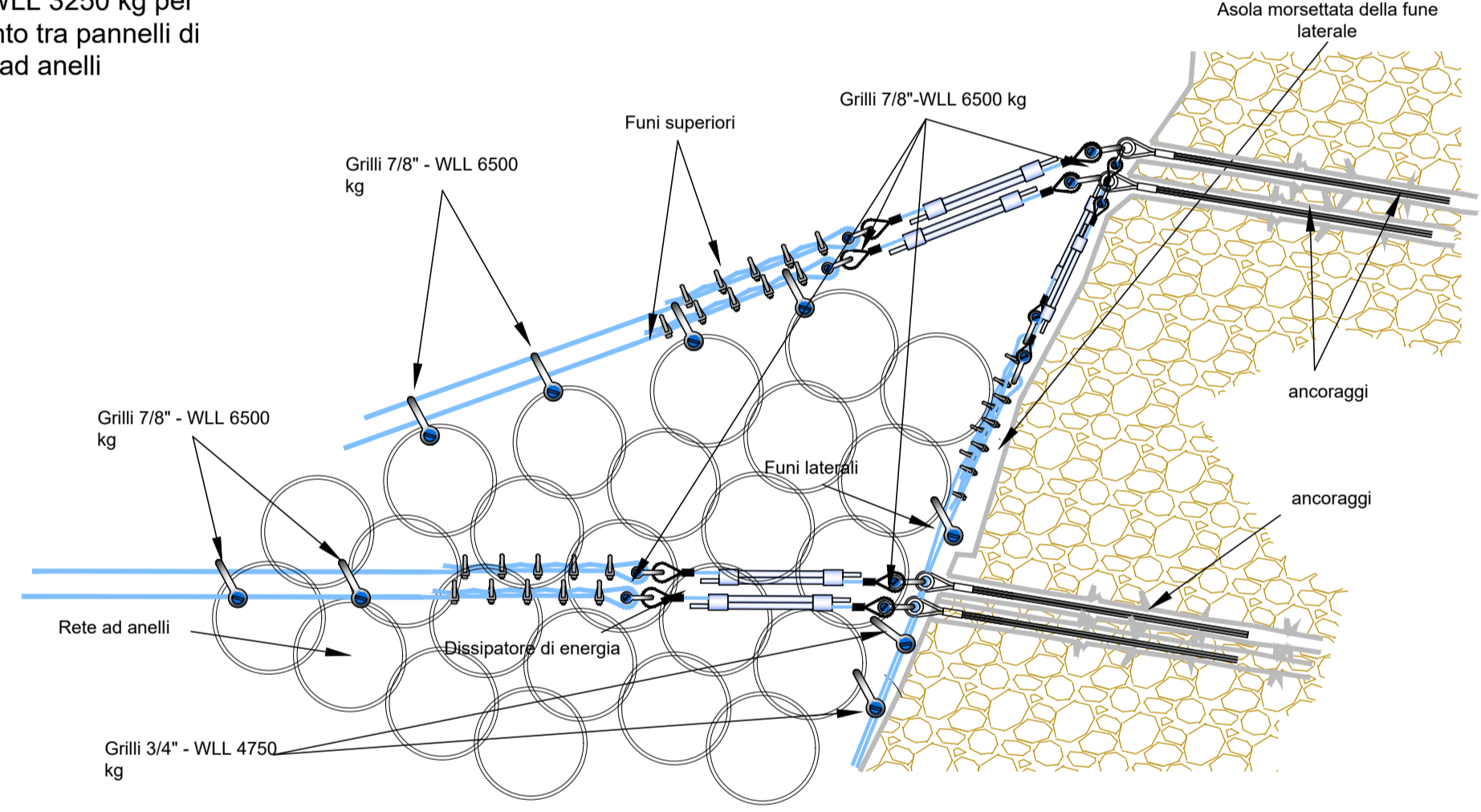
COLLEGAMENTO DELLE FUNI INTERMEDIE
DETTAGLIO



CONNESSIONE TRA PANNELLI
DETTAGLIO



COLLEGAMENTO DELLA FUNE LATERALE
DETTAGLIO



COMPONENTI E MATERIALI

RETE PRINCIPALE: Rete principale ad anelli concatenati Ø 350 mm, con 4 punti di connessione, realizzata con n. 16 avvolgimenti di filo di acciaio Ø 3,0 mm, grado 1380 N/mm² zincato in Classe A (EN 10244-2).

FUNI DI ACCIAIO: Funi di acciaio Ø 22 mm grado 1960 N/mm² con costruzione 6x19 + WSC (UNI EN 12385-4);

- Funi superiori : n.4 funi;
- Funi intermedie superiori: n. 2 funi;
- Funi intermedie inferiori: n. 3 funi;
- Funi inferiori: n.2 funi;
- Funi laterali: n.2 funi (due per ciascun lato).

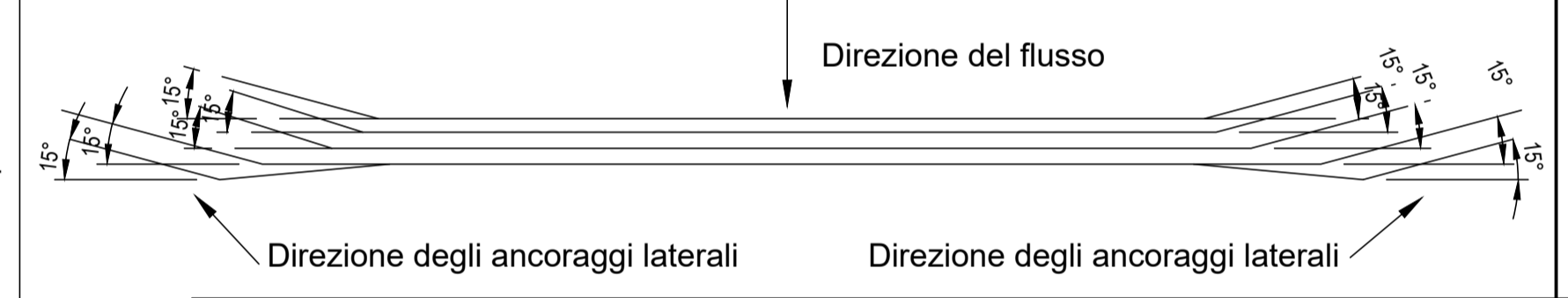
DISSIPATORI: Dissipatori di energia a deformazione di materiale costituiti da elementi tubolari in alluminio Ø 30 mm - n.2 dissipatori su ogni fune longitudinale (uno per lato) e n.1 su ogni fune laterale.

MORSETTI: a cavalletto misura Ø 22 mm (UNI EN 13411-5).

GRILLI: Grilli in acciaio ad omega ad alta resistenza

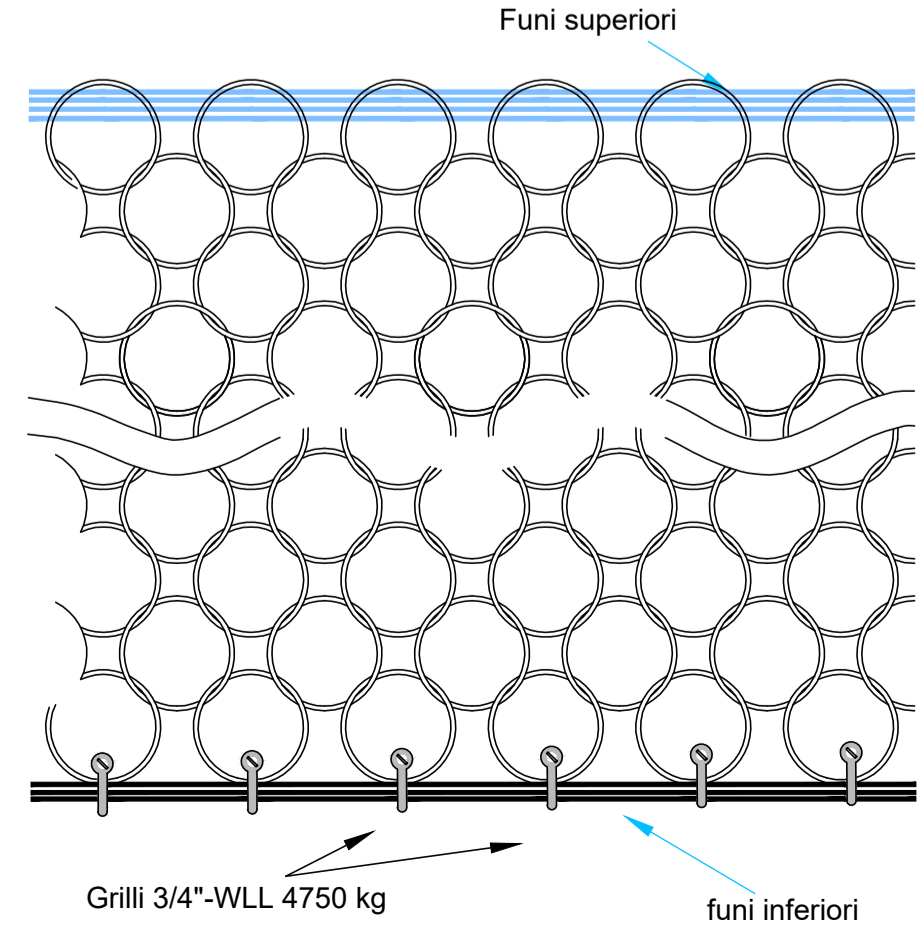
PROTEZIONE CONTRO L'ABRAZIONE: Piastre in acciaio sulle funi superiori.

DISPOSIZIONE DEGLI ANCORAGGI LATERALI
VISTA IN PIANTA

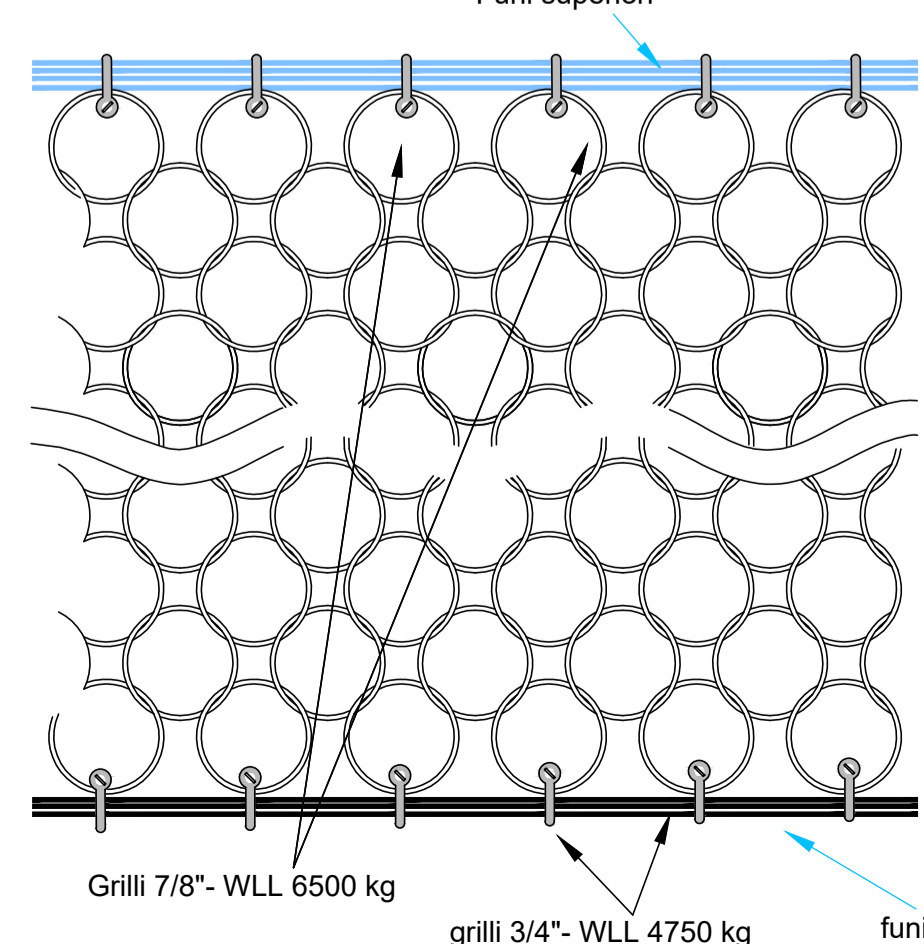


CONNESSIONE TRA PANNELLO E FUNI
DETTAGLIO

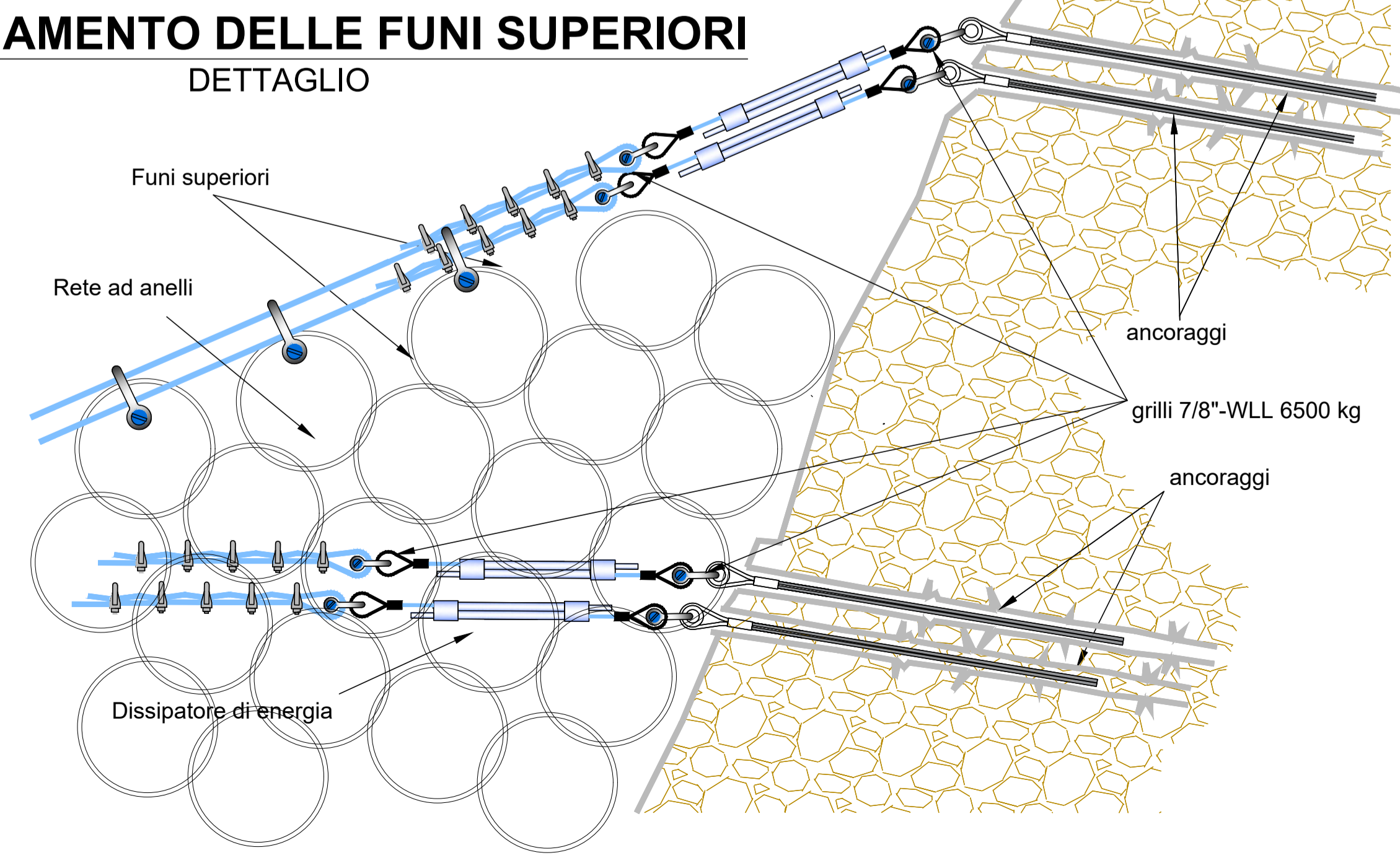
OPZIONE 1: fune inserita direttamente all'interno degli anelli



OPZIONE 2: fune connessa agli anelli tramite grilla



COLLEGAMENTO DELLE FUNI SUPERIORI
DETTAGLIO



PROGETTO ESECUTIVO



COMMITTENTE
CITTÀ METROPOLITANA DI BOLOGNA
DIREZIONE GENERALE STRUTTURA SPECIALE ALLUVIONE

LAVORO
LAVORI DI RIPRISTINO DEFINITIVO DELLA SEDE STRADALE E DELLE SCARPATE DI MONTE E DI VALLE DELLA S.P. n° 325 "VAL DI SETTA E VAL DI BIENZIO", NEL C. DI MARZABOTTO (LOC. ALLOCCO) E NEL C. DI MONZUNO (LOC. VADO) A SEGUITO DEGLI EVENTI ALLUVIONALI DI MAGGIO/GIUGNO 2023

SITO DI VADO (1) PK 10+100
PARTICOLARI COSTRUTTIVI BARRIERA ANTICOLATA H=6.00m

Progettista Ing. Daniele Mingozzi
Responsabile Integrazione Prestazioni Specialistiche Ing. Daniele Mingozzi
Direttore Tecnico Ing. Daniele Mingozzi
Coordinatore per la sicurezza in fase di progettazione ed esecuzione Ing. Federico Galli
Direttore dei lavori Ing. Carlo Cremonini
Responsabile unico del procedimento Arch. Mariangela Varesano

COMMESSA	FASE	TIPO DOC.	PROGR.	REV.	SCALA
S24154	PE	DT	3002	A	VARIE

REV.	DATA	DESCRIZIONE	REDATTO	CONTROLLATO	APPROVATO
A	08/2025	EMISSIONE	G. CRESCENZO	D. MINGOZZI	D. MINGOZZI
B					
C					
D					

FOGLIO A1 CTB ENSER 1.0.CTB FILE S24154-PE-DT-3001-A_BARRIERA ANTICOLATA H=6.0M.DWG PLOTTAGGIO 1:1

ENSER SRL
C.F./P.IVA/Registro Imprese RA 02058800398 N. REA RA-167939 - Cap. Sociale € 105.000,00 I.v.
SEDE LEGALE: Viale A. Bacarini, 29/2 48012 Faenza (RA) Tel. (+39) 0546 663423
SEDE DI BOLOGNA: Via E. Zaccari, 16 - 40127 Bologna (BO)
SEDE DI SANT'ANGELO: Via A. Costa, 115 - 47822 Sant'angelo di Romagna (RN)
SEDE DI FIRENZE: Viale S. Lavagnini, 42 - 50129 Firenze (FI)
SUCCURSALE DI PARIGI: Rue de Stockholm, 75008 Paris (France)
www.enser.it
www.enser.fr
ingegneria@enser.it
ensersrl-ra@legalmail.it