

**ASSESSORATO BILANCIO E ATTUAZIONE DEL PROGRAMMA. LAVORI PUBBLICI**

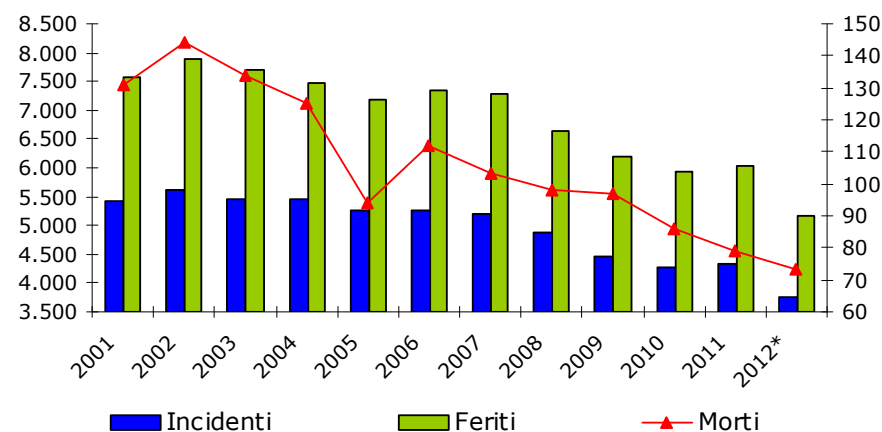
**L'INCIDENTALITA' STRADALE SULLE STRADE  
DELLA PROVINCIA DI BOLOGNA. ANNO 2012  
IL MONITORAGGIO DEGLI INCIDENTI LUNGO  
LE COSIDDETTE TRATTE AUTOVELOX**

### Incidenti stradali, morti e feriti sul territorio della Provincia di Bologna Anni 2002-2012

Fonte: Istat e Osservatorio Provinciale dell'Incidentalità Stradale

	Incidenti	Feriti	Morti
2001	5.423	7.579	131
2002	5.611	7.898	144
2003	5.442	7.687	134
2004	5.451	7.486	125
2005	5.268	7.193	94
2006	5.270	7.350	112
2007	5.198	7.287	103
2008	4.888	6.631	98
2009	4.472	6.203	97
2010	4.261	5.934	86
2011	4.342	6.033	79
2012*	3.754	5.151	73

\* Dati provvisori

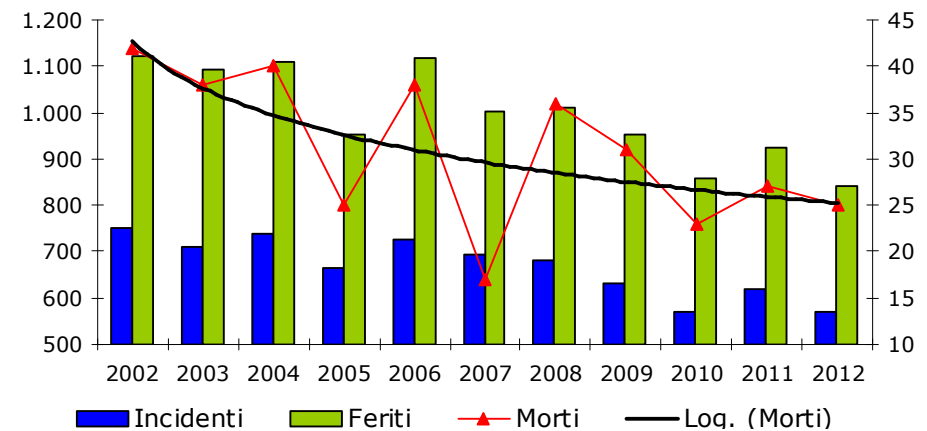


\* Dati provvisori

### Incidenti stradali, morti e feriti sulle strade provinciali della Provincia di Bologna Anni 2002-2012

Fonte: Istat e Osservatorio Provinciale dell'Incidentalità Stradale

	Incidenti	Feriti	Morti
2002	753	1.121	42
2003	710	1.093	38
2004	740	1.108	40
2005	665	953	25
2006	728	1.118	38
2007	693	1.004	17
2008	680	1.012	36
2009	632	952	31
2010	570	860	23
2011	620	924	27
2012	568	843	25



### Confronto tra l'andamento il dato territoriale e quello della rete della Provincia di Bologna

Nuovo obiettivo europeo. Riduzione del 50% della mortalità entro il 2020. Anno di riferimento: 2011.

Sul territorio provinciale, l'obiettivo si traduce nel passare dai 79 morti del 2011 a 40 nel 2020.

Per le strade provinciali, la riduzione implica passare da 27 morti a 14 nel 2020.

Nel 2012 il calo del numero dei decessi è in entrambi i casi in linea con il raggiungimento dell'obiettivo europeo:

- ☀ Intero territorio: 73 morti con un calo del 7,6% rispetto al 2011
- ☀ Rete provinciale: 25 morti con un calo del 7,4% rispetto al 2011

## INDIVIDUAZIONE DELLE TRATTE A MAGGIOR COSTO SOCIALE MEDIO ANNUO PER KM 2010-2012 *(dati: Osservatorio Provinciale Incidentalità)*



### Legenda

#### tratti extraurbani SP

#### costo sociale medio annuo in €/km

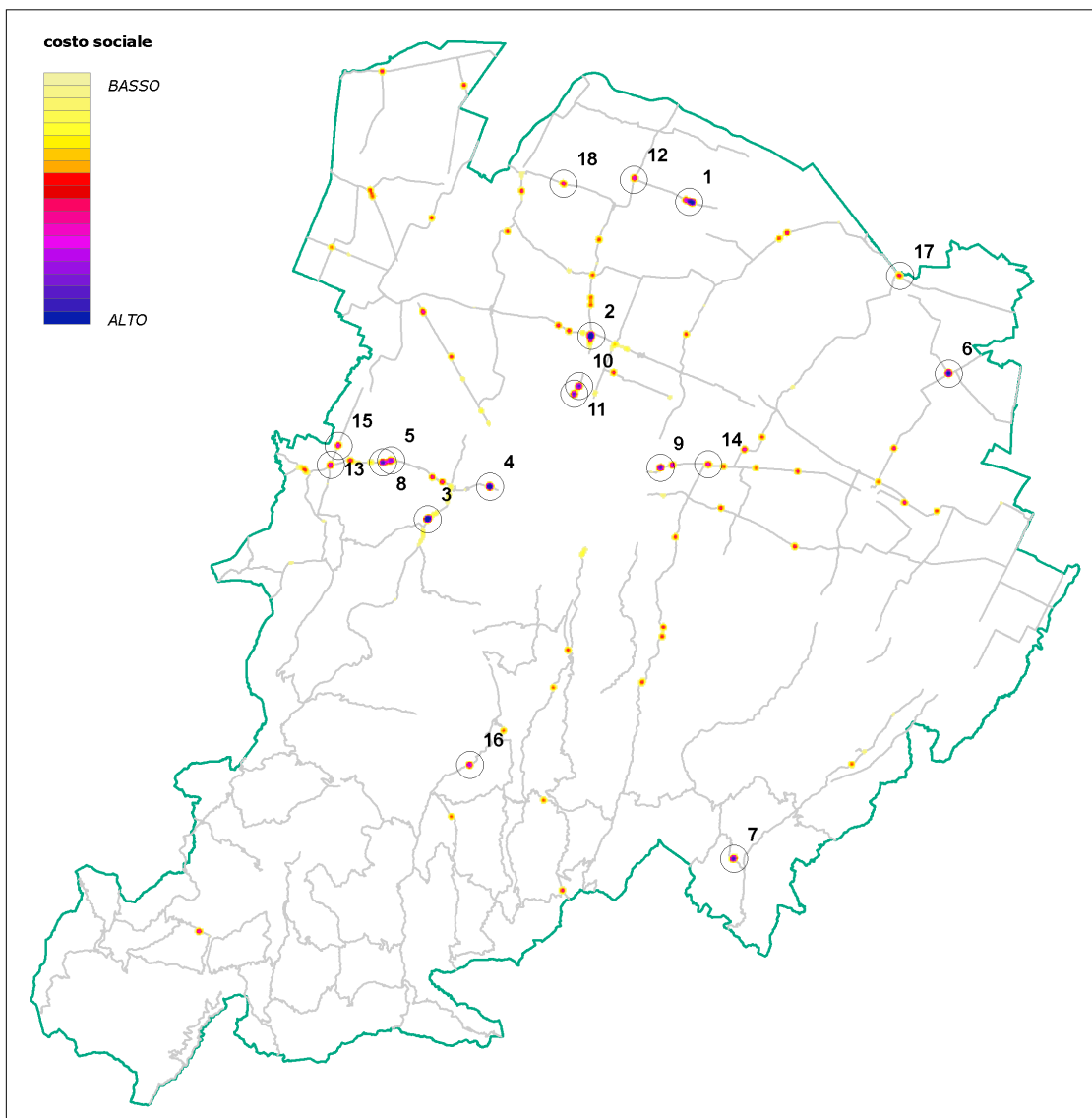
- 0
- 0 - 50.000
- 50.000 - 100.000
- 100.000 - 200.000
- 200.000 - 400.000
- oltre 400.000

#### tratti in centro abitato SP

#### costo sociale medio annuo in €/km

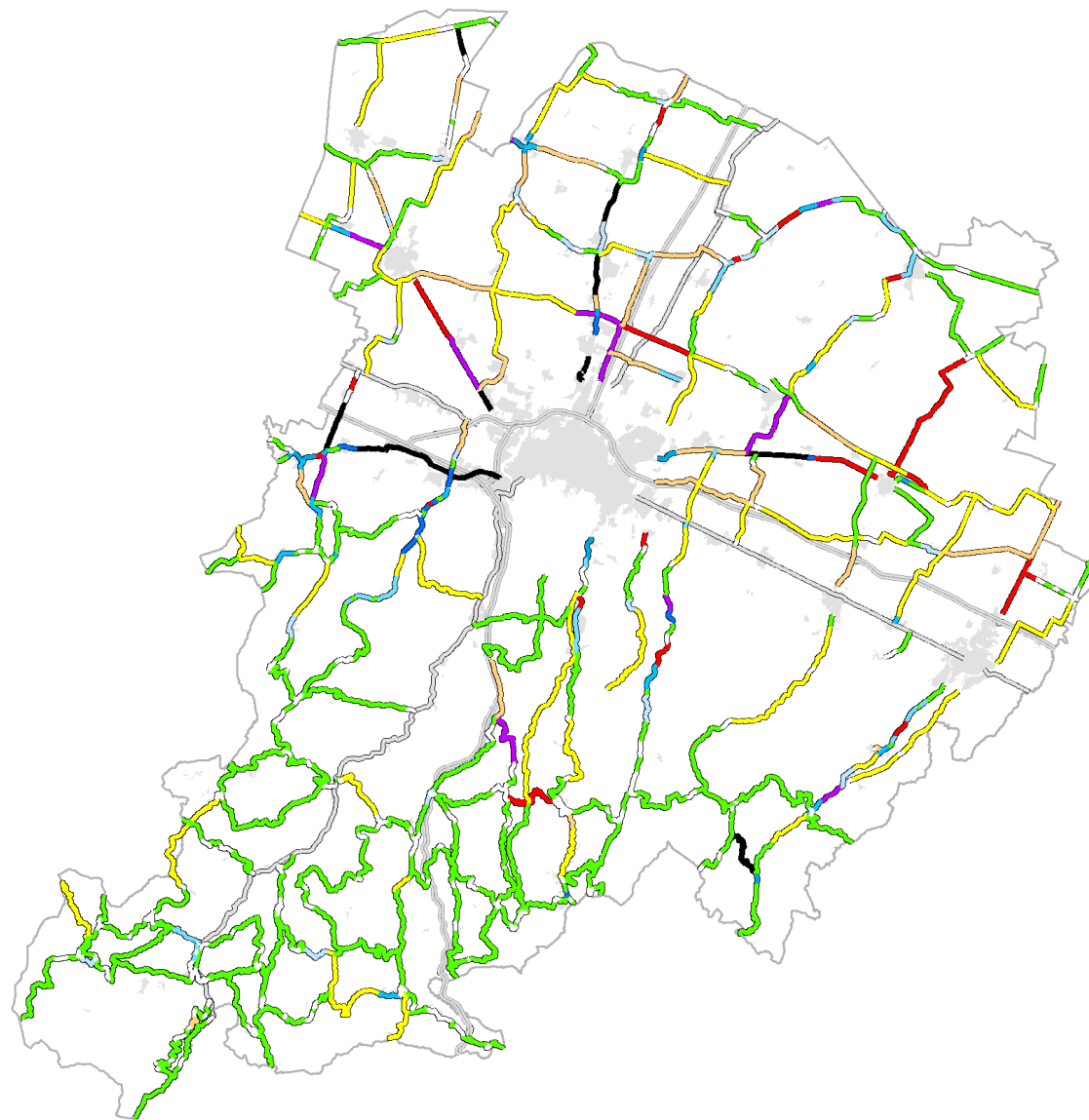
- 0
- 0 - 100.000
- 100.000 - 200.000
- 200.000 - 300.000
- 300.000 - 500.000
- oltre 500000

## INDIVIDUAZIONE DEI PUNTI DI ACCUMULO DEL COSTO SOCIALE 2010 - 2012



Numero punto	Strada	km	Costo sociale triennio 2010-2012
1	SP20	4,684	€ 4.919.612,00
2	SP4	5,263	€ 4.486.936,00
3	SP26	7,795	€ 3.893.333,00
4	SP569	42,04	€ 3.304.285,00
5	SP569	33,505	€ 2.940.685,00
6	SP29/1	12,785	€ 2.788.868,00
7	SP15	4,5	€ 2.788.868,00
8	SP569	32,631	€ 2.719.792,00
9	SP253	7,029	€ 2.646.161,00
10	SP4	1,138	€ 2.498.899,00
11	SP4	0,346	€ 2.429.823,00
12	SP20	0,000	€ 2.130.744,00
13	SP569	28,366	€ 2.130.744,00
14	SP253	4,936	€ 2.057.113,00
15	SP27	4,344	€ 2.057.113,00
16	SP325	10,809	€ 2.057.113,00
17	SP5	12,993	€ 2.057.113,00
18	SP11	31,658	€ 2.057.113,00

# INDIVIDUAZIONE DELLE TRATTE A MAGGIOR COSTO SOCIALE PER KM ANNO 2012 *(dati: Osservatorio Provinciale Incidentalità)*



## Legenda

### tratti extraurbani SP

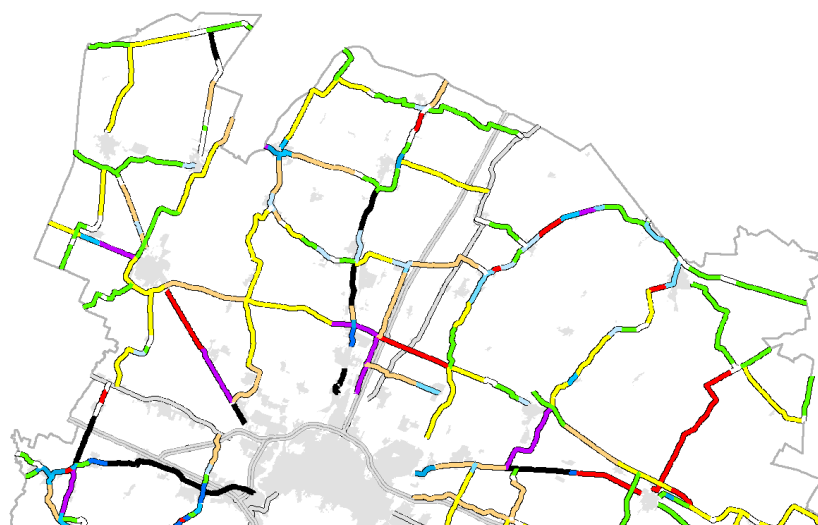
#### costo sociale medio annuo in €/km

- 0
- 0 - 50.000
- 50.000 - 100.000
- 100.000 - 200.000
- 200.000 - 400.000
- oltre 400.000

### tratti in centro abitato SP

#### costo sociale medio annuo in €/km

- 0
- 0 - 100.000
- 100.000 - 200.000
- 200.000 - 300.000
- 300.000 - 500.000
- oltre 500.000


**Legenda**
**tratti extraurbani SP**
**costo sociale medio annuo in €/km**

**tratti in centro abitato SP**
**costo sociale medio annuo in €/km**

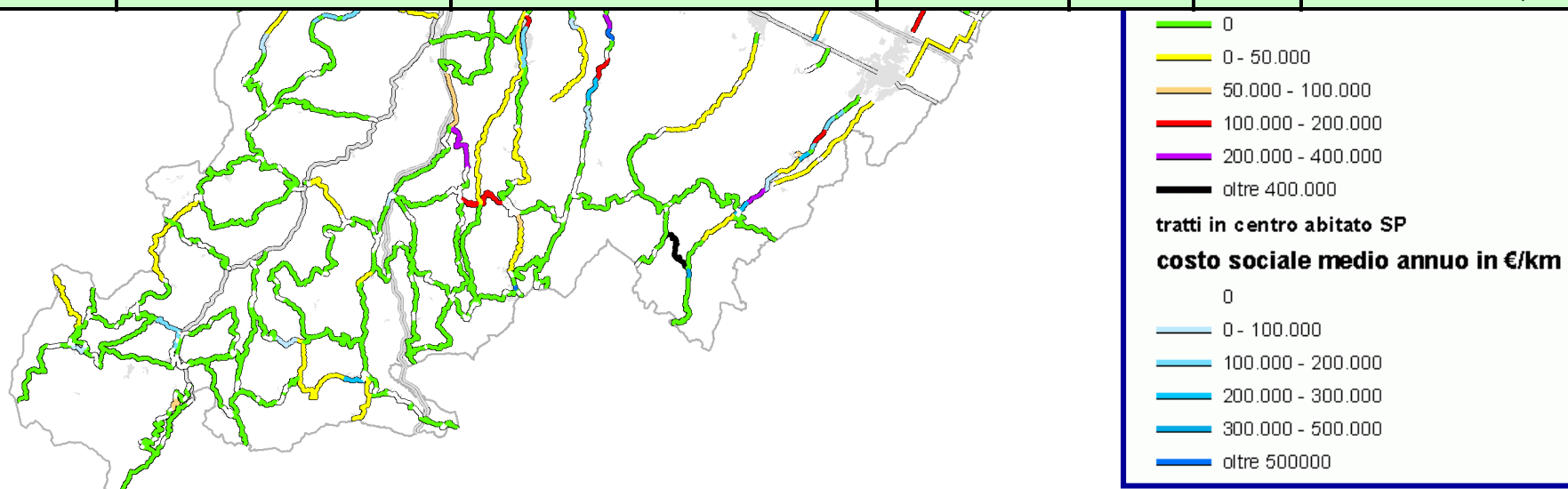
0

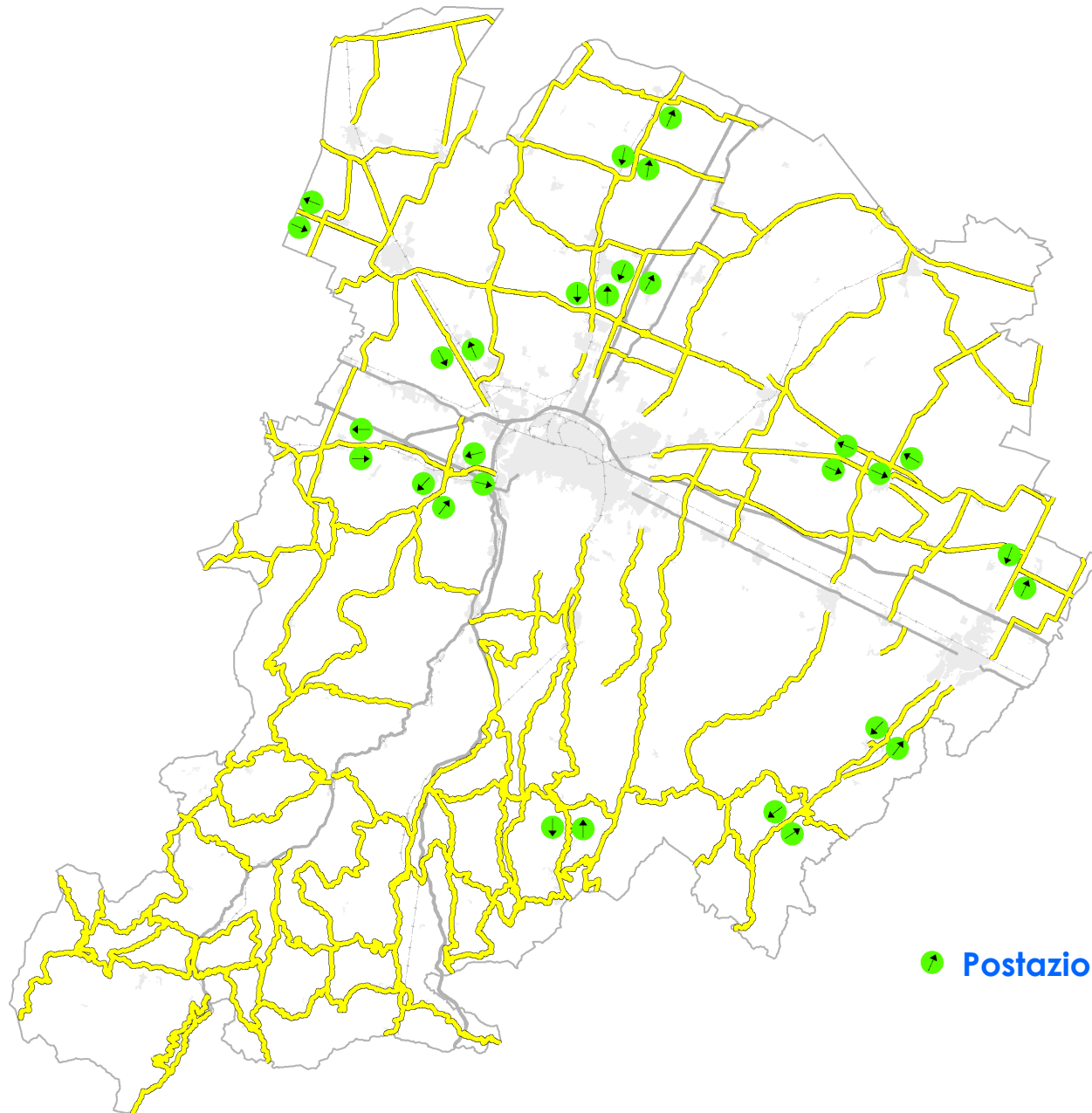
STRADA	DAL KM	AL KM	LUNGHEZZA	CS_X_KM_12	TGM 2012	CS X KM / TGM
SP4	0,000	2,130	2,130	€ 1.346.035,00		N.D.
SP569	30,909	33,088	2,179	€ 1.011.645,00	28.215,00	35,85
SP569	38,895	42,750	3,855	€ 799.842,00	63.345,00	12,63
SP4	6,883	10,209	3,326	€ 707.047,00		N.D.
SP568	35,500	37,245	1,745	€ 675.127,00	17.614,00	38,33
SP10	7,198	9,502	2,304	€ 637.181,00	3.242,00	196,54
SP4	12,634	15,778	3,144	€ 560.620,00	15.669,00	35,78
SP15	0,000	5,425	5,425	€ 527.650,00		N.D.
SP27	2,600	6,400	3,800	€ 444.463,00	8.000,00	55,56
SP569	33,088	38,895	5,807	€ 417.646,00	28.215,00	14,80
SP253	12,850	17,550	4,700	€ 406.351,00	9.604,00	42,31



## INDIVIDUAZIONE DELLE TRATTE A MAGGIOR COSTO SOCIALE PER KM ANNO 2012 TRATTE URBANE (dati: Osservatorio Provinciale Incidentalità)

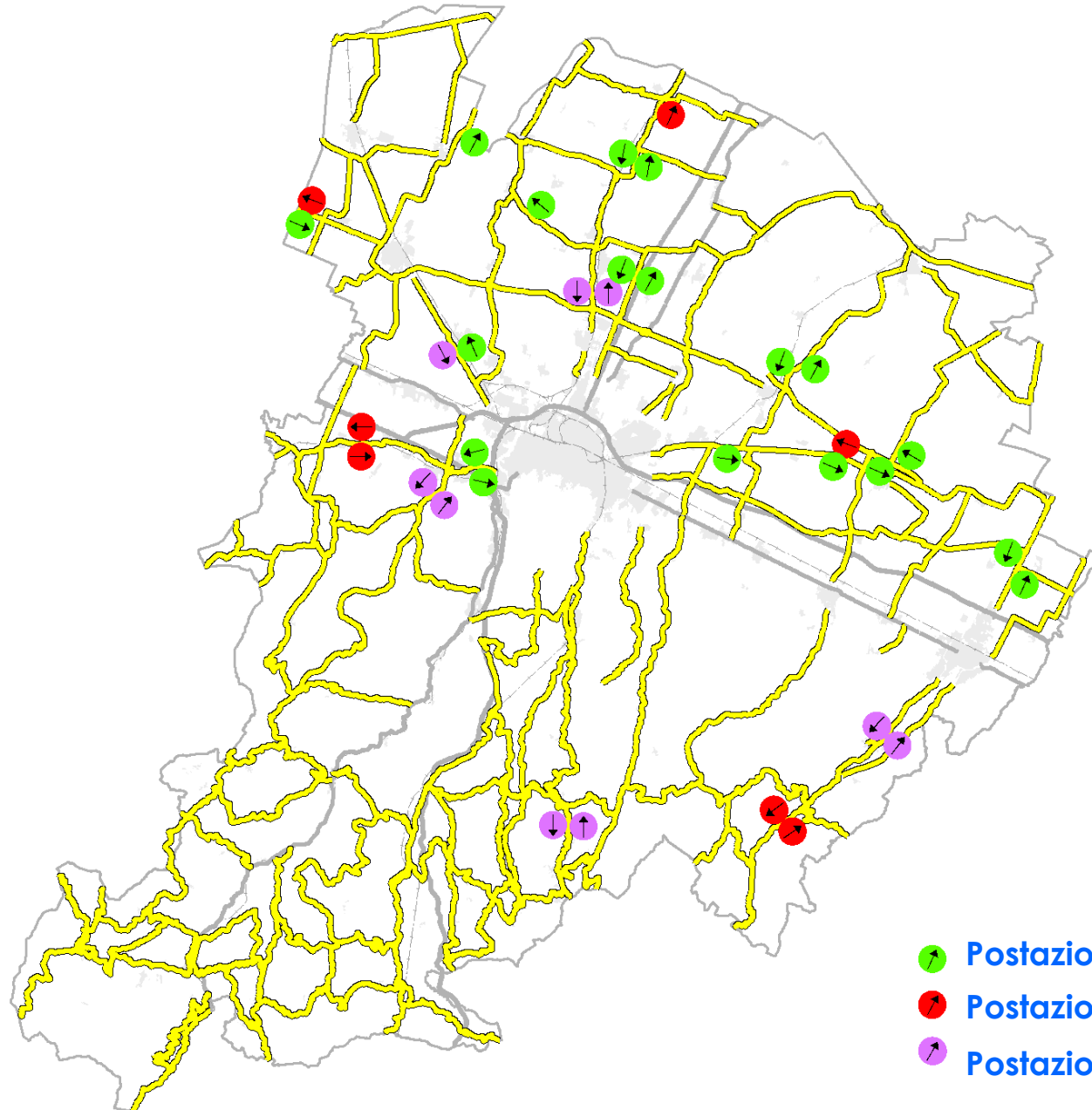
SIGLA	COMUNE	CENTRO_ABI	INCIDENTI	MORTI	FERITI	CS_X_KM_12
SP26	ZOLA PREDOSA	RIVABELLA	2	1	4	€ 3.803.959,00
SP253	MEDICINA	FOSSATONE	1	1	2	€ 3.425.991,00
SP4	ARGELATO	FUNO	10	1	19	€ 1.931.828,00
SP7	OZZANO EMILIA	MERCATALE	3	1	3	€ 1.386.547,00
SP26	ZOLA PREDOSA	GESSI	3	0	6	€ 1.359.342,00
SP26	ZOLA PREDOSA	ZOLA PREDOSA	12	0	17	€ 858.523,00
SP65	MONGHIDORO	CA' DEL COSTA	1	0	3	€ 631.123,00
SP569	CREPELLANO	CREPELLANO/PRAGATTO	6	0	10	€ 530.101,00
SP26	MONTE S. PIETRO	P.RIVABELLA-CALDERINO	24	0	25	€ 519.260,00
SP253	CASTENASO	VILLANOVA	8	0	11	€ 496.896,00
SP4	ARGELATO	FUNO	3	0	4	€ 494.998,00
SP4	S. PIETRO IN CASALE	S. PIETRO IN CASALE	5	0	7	€ 429.514,00



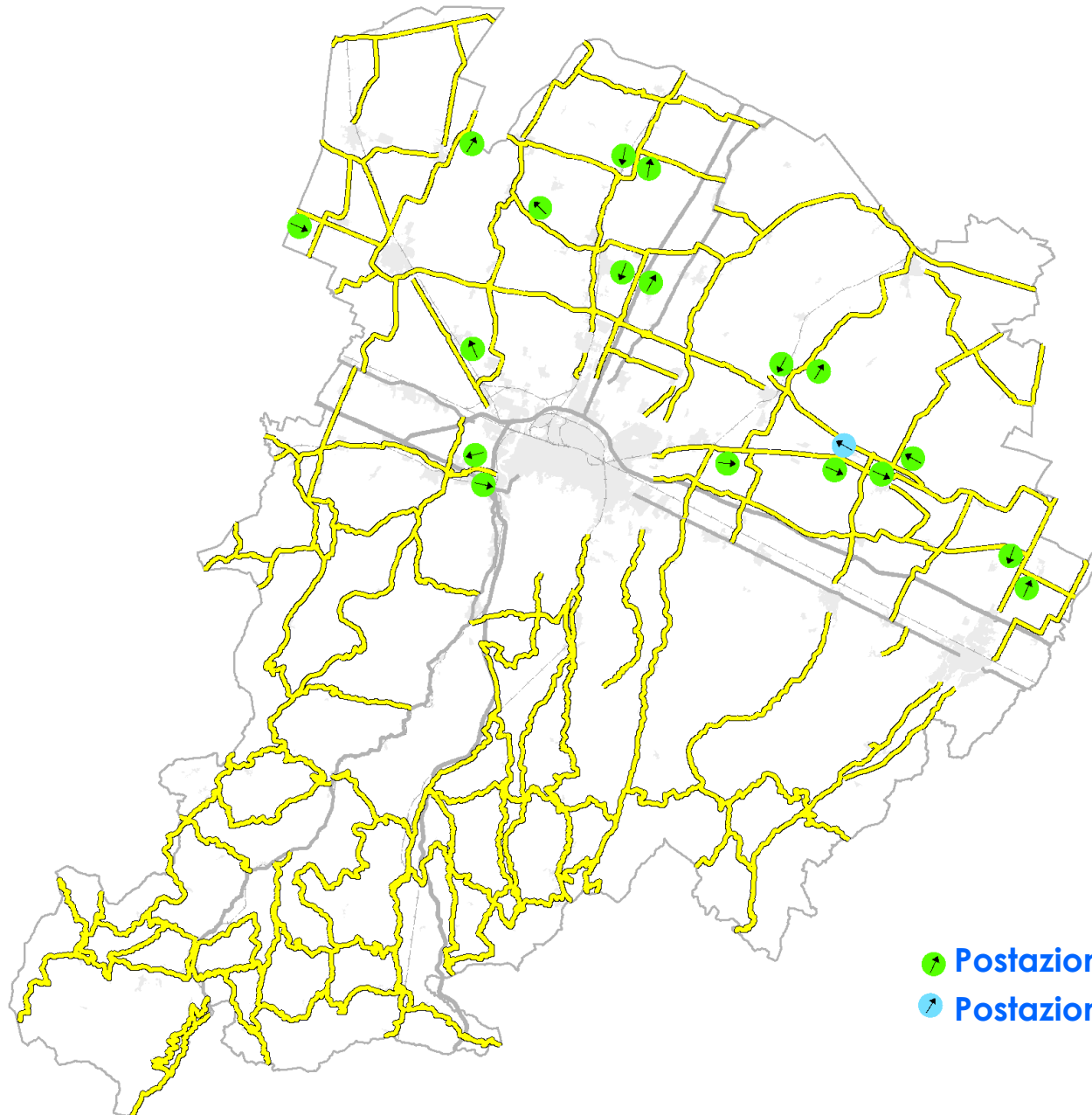


● Postazioni attive fino all'agosto 2010

# LA MAPPA DELLE POSTAZIONI ATTIVE OGGI



- Postazioni attive
- Postazioni disattivate
- Postazioni rimosse



● Postazioni attive

● Postazione di prossima riattivazione

## 1 - 2 = SP 569 di Vignola dal km 30+909 al km 33+088

	2002	2003	2004	2005	2006	2007	2008	2009	2010	2011	2012
Incidenti	5	3	6	15	4	8	7	4	5	9	8
Morti	0	0	1	0	0	0	0	0	0	0	1
Feriti	9	4	8	27	5	15	13	7	8	15	11

## 3 - 4=SP3 Trasversale di Pianura Il tronco dal km 16+000 al km 18,368

	2002	2003	2004	2005	2006	2007	2008	2009	2010	2011	2012
Incidenti	0	0	1	3	5	0	1	0	0	2	1
Morti	0	0	0	0	2	0	0	0	0	1	0
Feriti	0	0	1	4	9	0	1	0	0	1	1

## 5 - 14=SP 253 San Vitale dal km 18+000 al km 23+000

	2002	2003	2004	2005	2006	2007	2008	2009	2010	2011	2012
Incidenti	11	14	10	8	10	2	3	2	1	6	4
Morti	1	0	4	0	0	0	0	0	0	0	1
Feriti	24	21	20	14	20	3	6	5	3	8	8

## 6 - 13=SP 610 Selice dal km 16+550 al km 22+800

	2002	2003	2004	2005	2006	2007	2008	2009	2010	2011	2012
Incidenti	3	4	8	1	12	7	5	5	0	1	3
Morti	1	1	1	0	0	1	0	0	0	0	0
Feriti	4	3	13	3	20	12	10	8	0	1	5

## 7 - 12=SP 569 di Vignola dal km 38+895 al km 42+750

	2002	2003	2004	2005	2006	2007	2008	2009	2010	2011	2012
Incidenti	11	11	5	3	12	5	10	3	3	7	4
Morti	2	0	0	0	0	0	0	0	0	0	1
Feriti	21	14	5	6	19	8	19	5	3	13	4

● Postazioni attive

● Postazioni disattivate

● Postazioni rimosse

### 8 - 9=SP26 Valle del lavino dal km 6,284 al km 6+866

	2002	2003	2004	2005	2006	2007	2008	2009	2010	2011	2012
Incidenti	2	1	2	2	3	0	0	2	5	0	1
Morti	0	0	0	0	0	0	0	0	0	0	0
Feriti	3	4	3	2	4	0	0	2	7	0	1

### 10 - 15=SP 568 di Crevalcore dal km 31+000 al km 35+500

	2002	2003	2004	2005	2006	2007	2008	2009	2010	2011	2012
Incidenti	9	13	9	12	8	15	4	5	2	9	11
Morti	0	0	2	0	0	0	0	1	0	1	0
Feriti	13	27	17	17	15	19	5	7	3	10	12

### 16 = SP 4 Galliera dal km 22+033 al km 23+920

	2002	2003	2004	2005	2006	2007	2008	2009	2010	2011	2012
Incidenti	1	6	1	2	0	2	2	1	0	1	3
Morti	1	0	0	0	0	0	0	0	0	0	0
Feriti	2	7	2	2	0	4	2	1	0	1	4

### 21 - 22 = SP 255 Di San Matteo Decima dal km 14+424 al km 16+920

	2002	2003	2004	2005	2006	2007	2008	2009	2010	2011	2012
Incidenti	1	3	5	1	1	2	1	0	4	6	1
Morti	0	1	0	0	1	1	0	0	0	0	0
Feriti	2	8	8	1	0	2	1	0	6	13	1

### 25 - 26 = SP 45 Saliceto dal km 4+510 al km 9+677

	2002	2003	2004	2005	2006	2007	2008	2009	2010	2011	2012
Incidenti	0	1	0	3	4	6	3	2	2	3	5
Morti	0	0	0	0	0	1	0	1	0	0	0
Feriti	0	1	0	4	8	6	3	1	3	6	6

● Postazioni attive

● Postazioni disattivate

● Postazioni rimosse

### 27 - 28 = SP 4 Galliera dal km 18+000 al km 19+000

	2002	2003	2004	2005	2006	2007	2008	2009	2010	2011	2012
Incidenti	0	1	0	2	0	0	1	0	1	0	0
Morti	0	0	0	0	0	0	0	0	0	0	0
Feriti	0	1	0	2	0	0	1	0	1	0	0

### 31 = SP 255 San Matteo Decima dal km 32+000 al km 33+500

	2002	2003	2004	2005	2006	2007	2008	2009	2010	2011	2012
Incidenti	0	0	1	3	0	1	0	1	1	0	1
Morti	0	0	1	0	0	0	0	0	0	0	0
Feriti	0	0	0	4	0	1	0	1	1	0	1

### 32 = SP 42 Centese dal km 5+000 al km 6+000

	2002	2003	2004	2005	2006	2007	2008	2009	2010	2011	2012
Incidenti	0	3	1	2	2	2	0	1	2	2	1
Morti	0	1	0	0	0	0	0	0	0	0	0
Feriti	0	3	1	2	3	4	0	2	2	4	1

### 33 e 34 = SP 6 Zenzalino dal km 5+776 al km 8+127

	2002	2003	2004	2005	2006	2007	2008	2009	2010	2011	2012
Incidenti	5	0	3	5	2	1	1	1	1	6	3
Morti	0	0	1	0	0	0	0	0	0	0	0
Feriti	4	0	4	5	2	1	1	2	1	9	4

### 35 = SP 253 San Vitale dal km 9+000 al km 16+000

	2002	2003	2004	2005	2006	2007	2008	2009	2010	2011	2012
Incidenti	11	30	16	11	8	2	1	11	7	11	9
Morti	1	1	1	1	0	0	0	0	1	1	1
Feriti	18	48	18	16	12	4	1	12	11	17	11

● Postazioni attive

● Postazioni disattivate

● Postazioni rimosse

**GLI INCIDENTI STRADALI LUNGO LE TRATTE PROTETTE DA  
AUTOVELOX**

			anno 2002	anno 2003	anno 2004	anno 2005	anno 2006	anno 2007	anno 2008	anno 2009	anno 2010	anno 2011	anno 2012	
Dati di incidenza sulle tratte protette da autovelox da fine 2007	<b>SP569 Crespellano</b>	Incidenti	5	3	6	15	4	8	7	4	5	9	8	
		Morti	0	0	1	0	0	0	0	0	0	0	0	1
		Feriti	9	4	8	27	5	15	13	7	8	15	11	
	<b>SP3 Medicina</b>	Incidenti	0	0	1	3	5	0	1	0	0	2	1	
		Morti	0	0	0	0	2	0	0	0	0	1	0	
		Feriti	0	0	1	4	9	0	1	0	0	1	1	
	<b>SP253 Fasanina</b>	Incidenti	11	14	10	8	10	2	3	2	1	6	4	
		Morti	1	0	4	0	0	0	0	0	0	0	1	
Feriti		24	21	20	14	20	3	6	5	3	8	8		
<b>SP610 Imola-Mordano</b>	Incidenti	3	4	8	1	12	7	5	5	0	1	3		
	Morti	1	1	1	0	0	1	0	0	0	0	0		
	Feriti	4	3	13	3	20	12	10	8	0	1	5		
<b>SP569 Asse attrezzato</b>	Incidenti	11	11	5	3	12	5	10	3	3	7	4		
	Morti	2	0	0	0	0	0	0	0	0	0	1		
	Feriti	21	14	5	6	19	8	19	5	3	13	4		
<b>SP26 Gesso-Gessi</b>	Incidenti	2	1	2	2	3	0	0	2	5	0	1		
	Morti	0	0	0	0	0	0	0	0	0	0	0		
	Feriti	3	4	3	2	4	0	0	2	7	0	1		
<b>SP568 Calderara</b>	Incidenti	9	13	9	12	8	15	4	5	2	9	11		
	Morti	0	0	2	0	0	0	0	1	0	1	0		
	Feriti	13	27	17	17	15	19	5	7	3	10	12		
<b>SP4 San Venanzio</b>	Incidenti	1	6	1	2	0	2	2	1	0	1	3		
	Morti	1	0	0	0	0	0	0	0	0	0	0		
	Feriti	2	7	2	2	0	4	2	1	0	1	4		
Dati di incidenza sulle tratte protette da autovelox da fine 2009	<b>SP255 Sant'Agata</b>	Incidenti	1	3	5	1	1	2	1	0	4	6	1	
		Morti	0	1	0	0	1	1	0	0	0	0	0	
		Feriti	2	8	8	1	0	2	1	0	6	13	1	
<b>SP45 Bentivoglio</b>	Incidenti	0	1	0	3	4	6	3	2	2	3	5		
	Morti	0	0	0	0	0	1	0	1	0	0	0		
	Feriti	0	1	0	4	8	6	3	1	3	6	6		
<b>SP4 Funo</b>	Incidenti	0	1	0	2	0	0	1	0	1	0	0		
	Morti	0	0	0	0	0	0	0	0	0	0	0		
	Feriti	0	1	0	2	0	0	1	0	1	0	0		
Dati di incidenza sulle tratte protette da autovelox da fine 2010	<b>SP255 Decima</b>	Incidenti	0	0	1	3	0	1	0	1	1	0	1	
		Morti	0	0	1	0	0	0	0	0	0	0	0	
		Feriti	0	0	0	4	0	1	0	1	1	0	1	
	<b>SP42 Volta Reno</b>	Incidenti	0	3	1	2	2	2	0	1	2	2	1	
		Morti	0	1	0	0	0	0	0	0	0	0	0	
		Feriti	0	3	1	2	3	4	0	2	2	4	1	
	<b>SP6 Vedrana</b>	Incidenti	5	0	3	5	2	1	1	1	1	6	3	
		Morti	0	0	1	0	0	0	0	0	0	0	0	
		Feriti	4	0	4	5	2	1	1	2	1	9	4	
	<b>SP253 Fossamarcia</b>	Incidenti	11	30	16	11	8	2	1	11	7	11	9	
		Morti	1	1	1	1	0	0	0	0	1	1	1	
		Feriti	18	48	18	16	12	4	1	12	11	17	11	



## Dati di incidentalità rilevati lungo tutte le tratte di Strade Provinciali presidiate da autovelox.

	anno 2002	anno 2003	anno 2004	anno 2005	anno 2006	anno 2007	anno 2008	anno 2009	anno 2010	anno 2011	anno 2012
Incidenti	59	90	68	73	71	53	39	38	34	63	55
Morti	6	4	11	1	3	3	0	2	1	3	4
Feriti	100	141	100	109	117	79	63	53	49	98	70

	media annua periodo 2002 - 2007	media annua periodo 2008-2012	trend
Incidenti	69,00	45,80	-34%
Morti	4,67	2,00	-57%
Feriti	107,67	66,60	-38%

Confrontando i dati di incidentalità delle tratte stradali presidiate dagli autovelox provinciali precedenti alle installazioni con quelli successivi, si può affermare che l'incidentalità media annua è diminuita del 34%, il numero di morti è calato del 57% e il numero dei feriti del 38%.

Questo andamento migliora ulteriormente se focalizziamo l'attenzione sull'impatto avuto dall'installazione del primo gruppo di autovelox a fine 2007.

## Dati di incidentalità rilevati lungo le tratte di Strade Provinciali presidiate dalle prime postazioni autovelox nel triennio 2008-2010.

	anno 2002	anno 2003	anno 2004	anno 2005	anno 2006	anno 2007	anno 2008	anno 2009	anno 2010	anno 2011	anno 2012
Incidenti	42	52	42	46	54	39	32	22	16	35	35
Morti	5	1	8	0	2	1	0	1	0	2	3
Feriti	76	80	69	75	92	61	56	35	24	49	46

	media annua periodo 2002 - 2007	media annua periodo 2008-2010	trend	media annua periodo 2011-2012	trend
Incidenti	45,83	23,33	-49%	35,00	-24%
Morti	2,83	0,33	-88%	2,50	-12%
Feriti	75,50	38,33	-49%	47,50	-37%

Infatti si osserva che nel triennio successivo all'installazione di questo primo gruppo si è verificato un calo dell'incidentalità media annua del 49%, del numero di morti medio annuo dell'88% e del numero di feriti medio annuo del 49%.

E' interessante notare infine che nel biennio 2011-2012, lungo le tratte interessate dalle prime installazioni, in parte disattivate a causa delle modifiche normative, il calo medio annuo rispetto al periodo pre autovelox è sensibilmente più basso. Infatti si ha una diminuzione di incidentalità del 24%, del numero di morti medio annuo del 12% e del numero di feriti medio annuo del 37%.