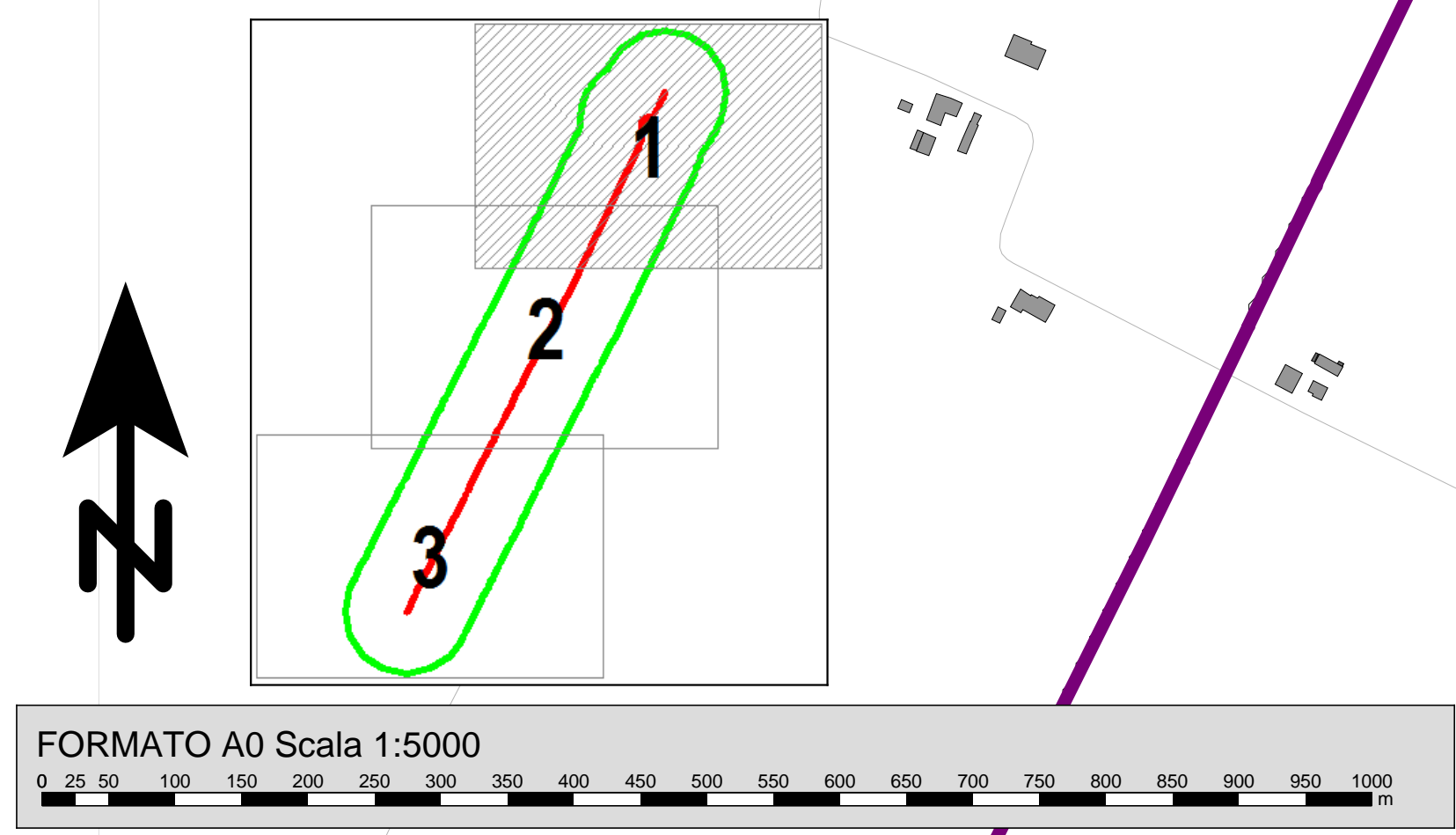
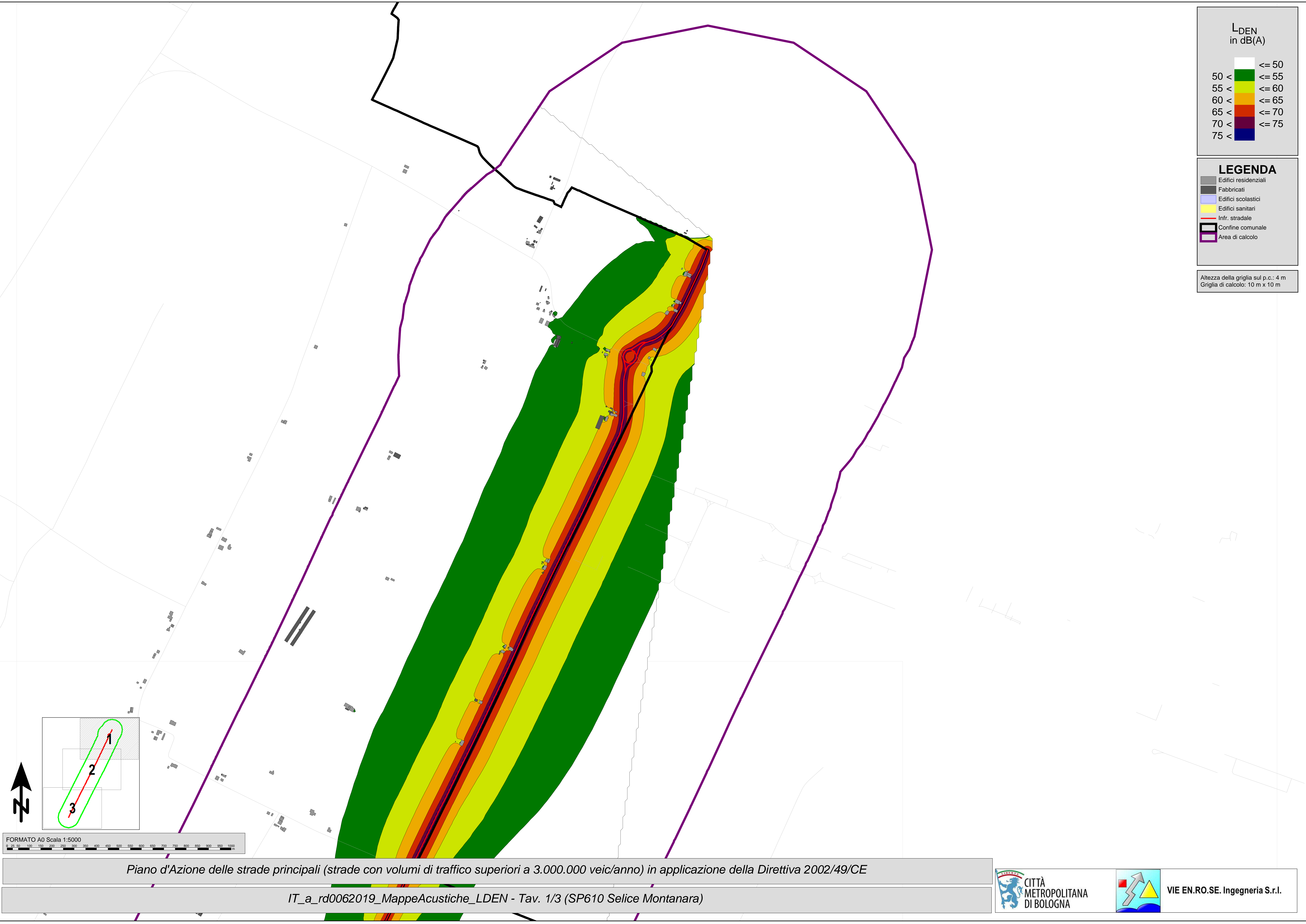


**LEGENDA**


- Edifici residenziali
- Fabbricati
- Edifici scolastici
- Edifici sanitari
- Infr. stradale
- Confine comunale
- Area di calcolo

Altezza della griglia sul p.c.: 4 m  
Griglia di calcolo: 10 m x 10 m

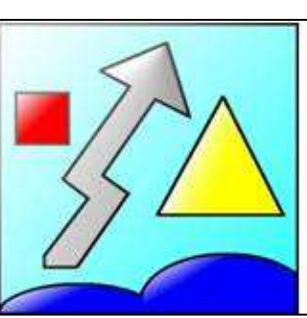


Piano d'Azione delle strade principali (strade con volumi di traffico superiori a 3.000.000 veic/anno) in applicazione della Direttiva 2002/49/CE

IT\_a\_rd0062019\_MappeAcustiche\_LDEN - Tav. 1/3 (SP610 Selice Montanara)



CITTÀ  
METROPOLITANA  
DI BOLOGNA



VIE EN.RO.SE. Ingegneria S.r.l.