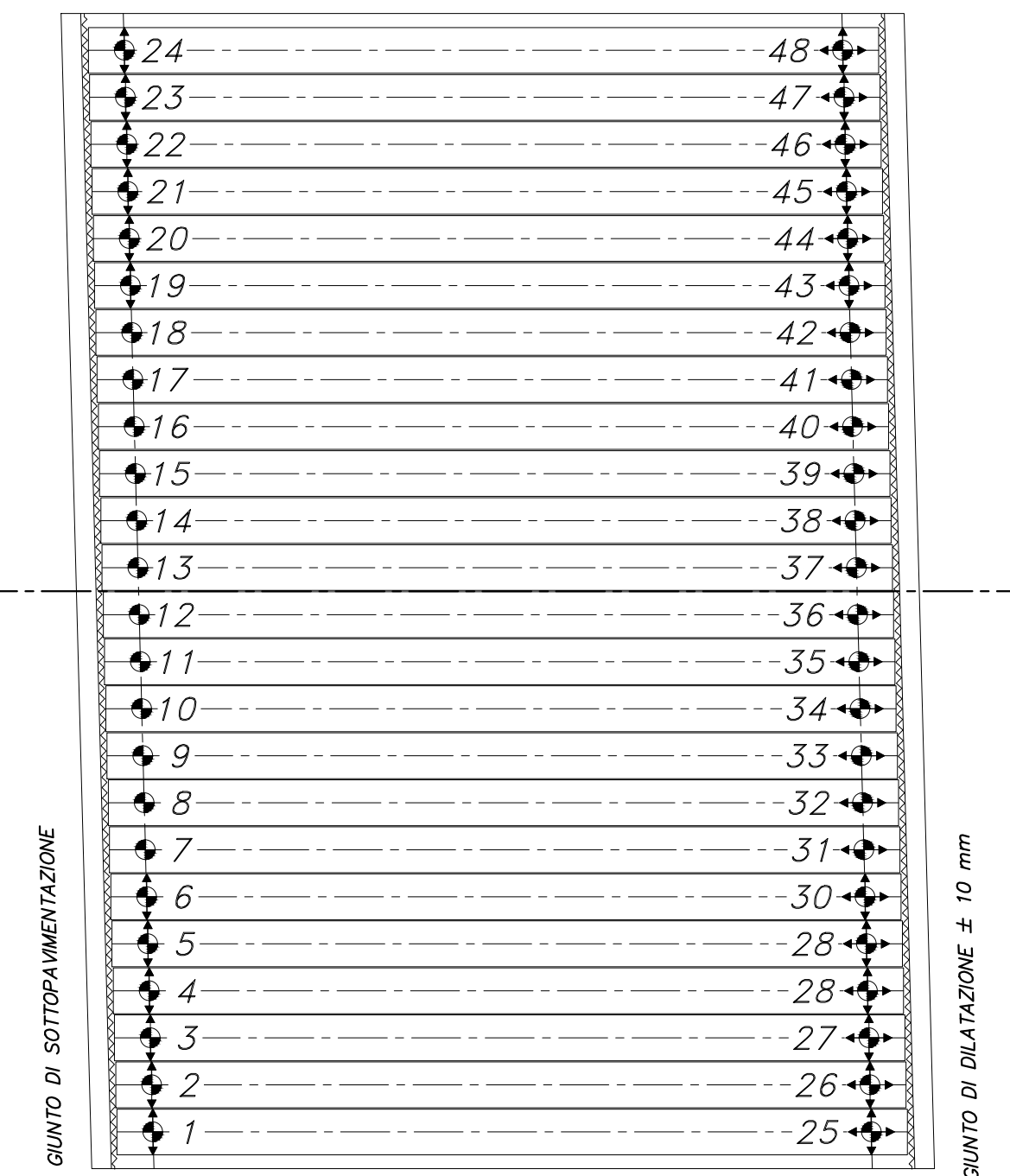


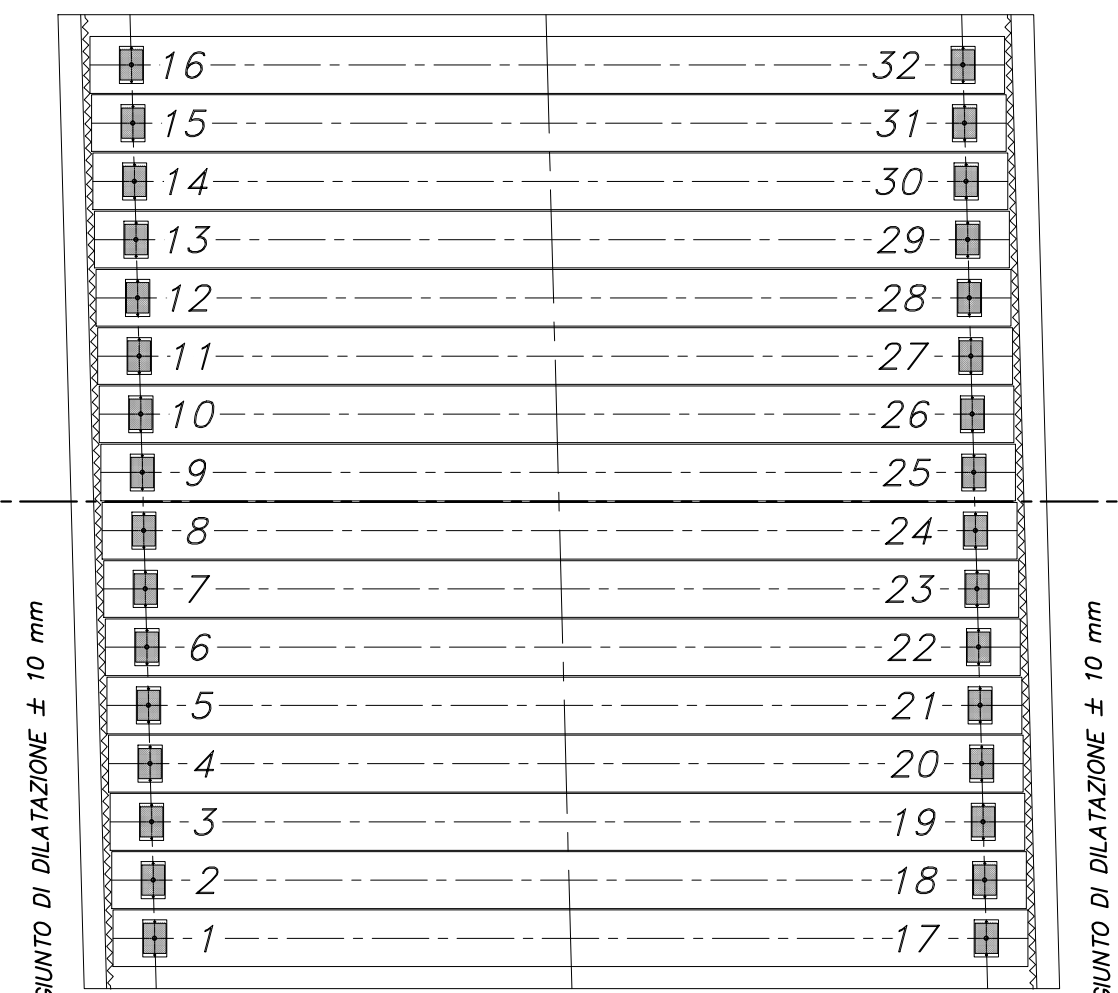
SCHEMA APPOGGI E GIUNTI
(Sottopasso ferroviario)



sp LATO MO

sp LATO BO

SCHEMA APPOGGI E GIUNTI
(Sottopasso variante S.P. 569)



sp LATO MO

sp LATO BO

LEGENDA APPOGGI									
●	APPOGGIO FISSO	VF=150-45							
	Nmax-SLU	579,97 kN							
	Hmax-SLU	253,34 kN							
◆	APPOGGIO UNIDIREZIONALE TRASVERSALE	VU100-30/50							
	Nmax-SLU	579,97 kN							
	Hmax-SLU	253,34 kN							
◆	APPOGGIO UNIDIREZIONALE LONGITUDINALE	VU 100/100-30							
	Nmax-SLU	579,97 kN							
	Hmax-SLU	253,34 kN							
◆	APPOGGIO MULTIDIREZIONALE	VM 100/100/50							
	Nmax-SLU	579,97 kN							

QUANTI DI DILATAZIONE (FEMMI) PER IMPIANTO									
OPERE	CL. PREL.	L. (m)	L. (m)	CL. PREL.	CL. PREL.	CL. PREL.	CL. PREL.	CL. PREL.	CL. PREL.
● 20 "SOTTOPASSO VA CA' ROSSA" - 1992	1	4	0,25	0,00002	30	10	10	10	10
● 20 "SOTTOPASSO VA CA' ROSSA" - 1992	1	4	0,25	0,00002	30	10	10	10	10

QUANTI DI DILATAZIONE (FEMMI) PER IMPIANTO									
OPERE	CL. PREL.	L. (m)	L. (m)	CL. PREL.	CL. PREL.	CL. PREL.	CL. PREL.	CL. PREL.	CL. PREL.
● 20 "SOTTOPASSO VA CA' ROSSA" - 1992	1	4	0,25	0,00002	30	10	10	10	10
● 20 "SOTTOPASSO VA CA' ROSSA" - 1992	1	4	0,25	0,00002	30	10	10	10	10

APPOGGI PER IMPIANTO - CARICHI NOMINALI PER GLI APPROPRIATI									
OPERE	Nmax	Hmax	CL. PREL.	L. (m)	L. (m)	CL. PREL.	CL. PREL.	CL. PREL.	CL. PREL.
● 20 "SOTTOPASSO VA CA' ROSSA" - 1992	1	4	0,25	0,00002	30	10	10	10	10
● 20 "SOTTOPASSO VA CA' ROSSA" - 1992	1	4	0,25	0,00002	30	10	10	10	10

APPOGGI PER IMPIANTO - CARICHI NOMINALI PER GLI APPROPRIATI									
OPERE	Nmax	Hmax	CL. PREL.	L. (m)	L. (m)	CL. PREL.	CL. PREL.	CL. PREL.	CL. PREL.
● 20 "SOTTOPASSO VA CA' ROSSA" - 1992	1	4	0,25	0,00002	30	10	10	10	10
● 20 "SOTTOPASSO VA CA' ROSSA" - 1992	1	4	0,25	0,00002	30	10	10	10	10

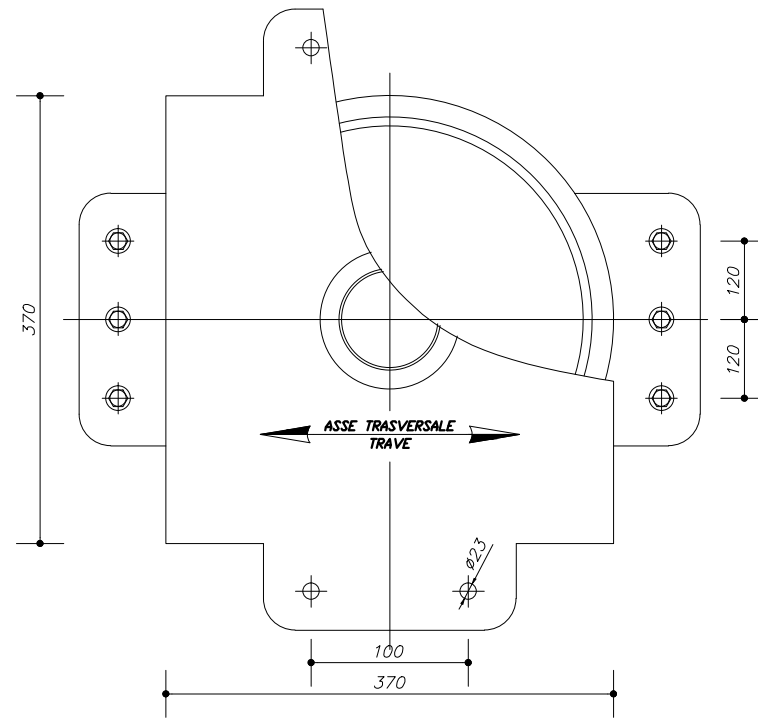
APPOGGI PER IMPIANTO - CARICHI NOMINALI PER GLI APPROPRIATI									
OPERE	Nmax	Hmax	CL. PREL.	L. (m)	L. (m)	CL. PREL.	CL. PREL.	CL. PREL.	CL. PREL.
● 20 "SOTTOPASSO VA CA' ROSSA" - 1992	1	4	0,25	0,00002	30	10	10	10	10
● 20 "SOTTOPASSO VA CA' ROSSA" - 1992	1	4	0,25	0,00002	30	10	10	10	10

APPOGGI PER IMPIANTO - CARICHI NOMINALI PER GLI APPROPRIATI									
OPERE	Nmax	Hmax	CL. PREL.	L. (m)	L. (m)	CL. PREL.	CL. PREL.	CL. PREL.	CL. PREL.
● 20 "SOTTOPASSO VA CA' ROSSA" - 1992	1	4	0,25	0,00002	30	10	10	10	10
● 20 "SOTTOPASSO VA CA' ROSSA" - 1992	1	4	0,25	0,00002	30	10	10	10	10

APPOGGI PER IMPIANTO - CARICHI NOMINALI PER GLI APPROPRIATI									
OPERE	Nmax	Hmax	CL. PREL.	L. (m)	L. (m)	CL. PREL.	CL. PREL.	CL. PREL.	CL. PREL.
● 20 "SOTTOPASSO VA CA' ROSSA" - 1992	1	4	0,25	0,00002	30	10	10	10	10
● 20 "SOTTOPASSO VA CA' ROSSA" - 1992	1	4	0,25	0,00002	30	10	10	10	10

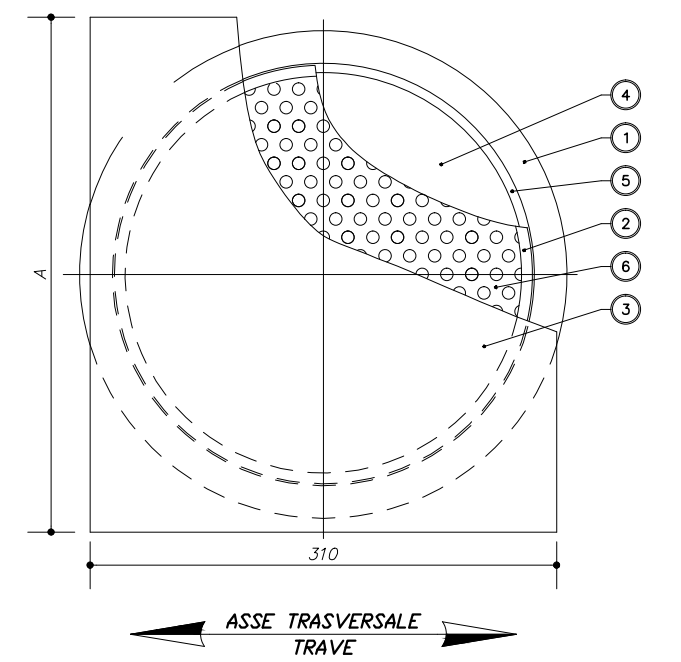
APPOGGI PER IMPIANTO - CARICHI NOMINALI PER GLI APPROPRIATI									
OPERE	Nmax	Hmax	CL. PREL.	L. (m)	L. (m)	CL. PREL.	CL. PREL.	CL. PREL.	CL. PREL.
● 20 "SOTTOPASSO VA CA' ROSSA" - 1992	1	4	0,25	0,00002	30	10	10	10	10
● 20 "SOTTOPASSO VA CA' ROSSA" - 1992	1	4	0,25	0,00002	30	10	10	10	10

ELEMENTO SUPERIORE LAVORATO A CUNEO
PER RIPRESA PENDENZE LONGITUDINALE E TRASVERSALE

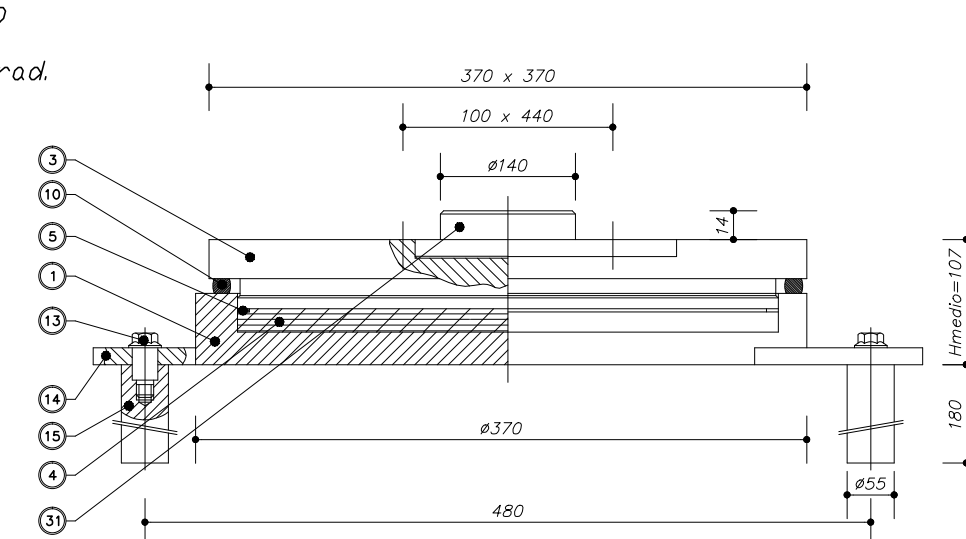


Appoggio tipo fisso
 $\sigma \leq 20 \text{ N/mm}^2$; $\alpha = \pm 0,01 \text{ rad}$

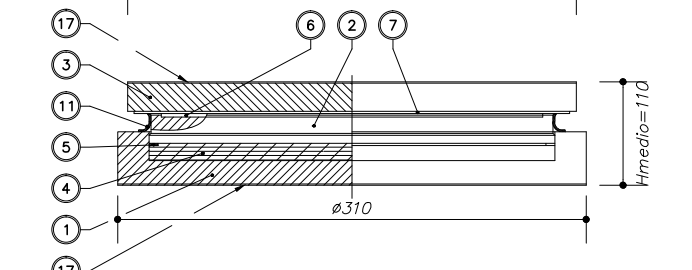
ELEMENTO SUPERIORE LAVORATO A CUNEO
PER RIPRESA PENDENZE LONGITUDINALE E TRASVERSALE



Appoggio tipo multidirezionale
 $\sigma \leq 20 \text{ N/mm}^2$; $\alpha = \pm 0,01 \text{ rad}$



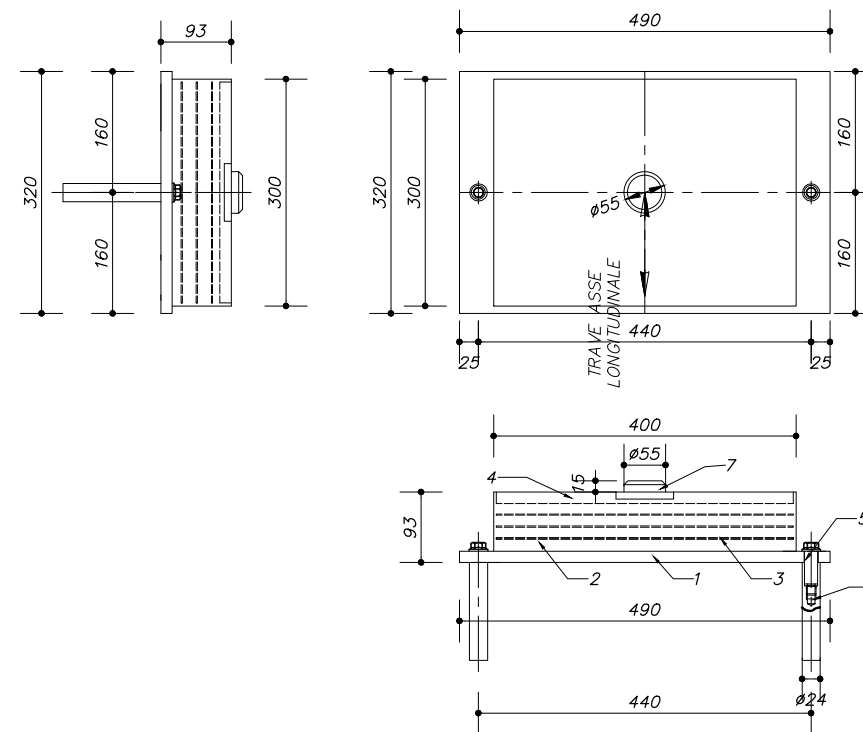
LEGENDA APPOGGI									
●	APPOGGIO FISSO	VF=150-45							
	Nmax-SLU	579,97 kN							
	Hmax-SLU	253,34 kN							
◆	APPOGGIO UNIDIREZIONALE TRASVERSALE	VU100-30/50							
	Nmax-SLU	579,97 kN							
	Hmax-SLU	253,34 kN							
◆	APPOGGIO UNIDIREZIONALE LONGITUDINALE	VU 100/100-30							
	Nmax-SLU	579,97 kN							
	Hmax-SLU	253,34 kN							
◆	APPOGGIO MULTIDIREZIONALE	VM 100/100/50							
	Nmax-SLU	579,97 kN							



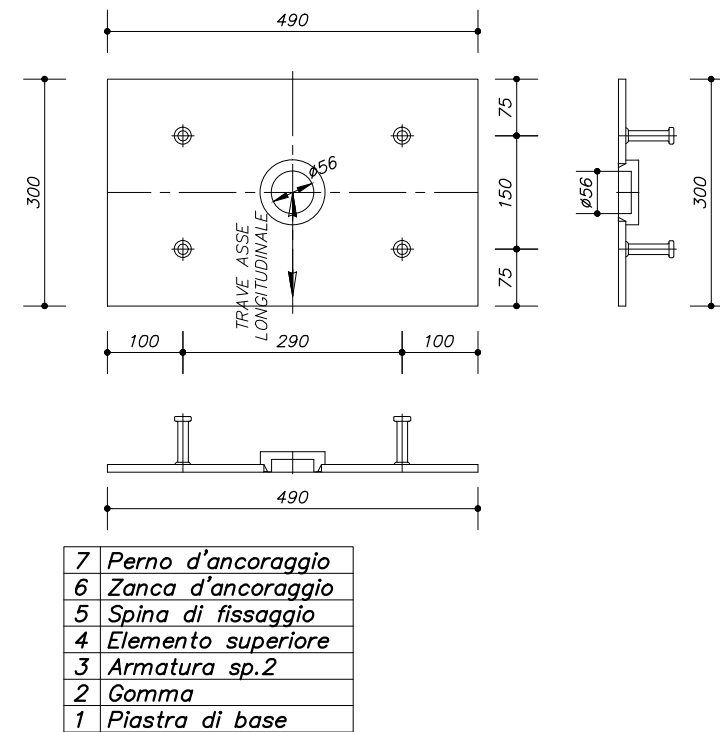
LEGENDA APPOGGI									
●	APPOGGIO FISSO	VF=150-45							
	Nmax-SLU	579,97 kN							
	Hmax-SLU	253,34 kN							
◆	APPOGGIO UNIDIREZIONALE TRASVERSALE	VU100-30/50							
	Nmax-SLU	579,97 kN							
	Hmax-SLU	253,34 kN							
◆	APPOGGIO UNIDIREZIONALE LONGITUDINALE	VU 100/100-30							
	Nmax-SLU	579,97 kN							
	Hmax-SLU	253,34 kN							
◆	APPOGGIO MULTIDIREZIONALE	VM 100/100/50							
	Nmax-SLU	579,97 kN							

APPOGGIO TIPO ELASTOFIP
HIGH EF 100-10

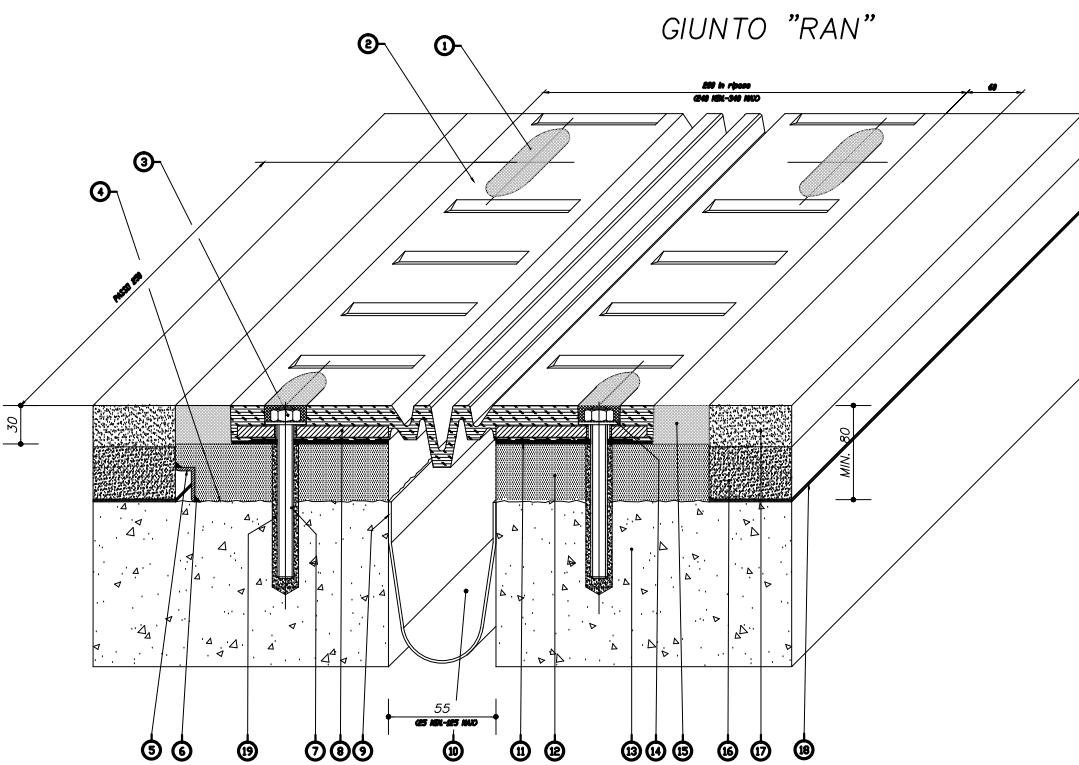
APPOGGIO
SCALA 1:10



CONTROPIASTRA SUPERIORE
SCALA 1:10



LEGENDA APPOGGI									
●	APPOGGIO FISSO	VF=150-45							
	Nmax-SLU	579,97 kN							
	Hmax-SLU	253,34 kN							
◆	APPOGGIO UNIDIREZIONALE TRASVERSALE	VU100-30/50							
	Nmax-SLU	579,97 kN							
	Hmax-SLU	253,34 kN							
◆	APPOGGIO UNIDIREZIONALE LONGITUDINALE	VU 100/100-30							
	Nmax-SLU	579,97 kN							
	Hmax-SLU	253,34 kN							
◆	APPOGGIO MULTIDIREZIONALE	VM 100/100/50							
	Nmax-SLU	579,97 kN							



LEGENDA APPOGGI									
●	APPOGGIO FISSO	VF=150-45							
	Nmax-SLU	579,97 kN							
	Hmax-SLU	253,34 kN							
◆	APPOGGIO UNIDIREZIONALE TRASVERSALE	VU100-30/50							
	Nmax-SLU	579,97 kN							
	Hmax-SLU	253,34 kN							
◆	APPOGGIO UNIDIREZIONALE LONGITUDINALE	VU 100/100-30							
	Nmax-SLU	579,97 kN							
	Hmax-SLU	253,34 kN							
◆	APPOGGIO MULTIDIREZIONALE	VM 100/100/50							
	Nmax-SLU	579,97 kN							

SEZIONE DI GIUNTO CON ANCRAGGIO STANDARD

SOLUZIONE ALTERNATIVA
DI ANCRAGGIO