



PROGETTO DEFINITIVO

IMPORTO DI PROGETTO: € 8.500.000,00
PROPRIETA': CITTÀ METROPOLITANA DI BOLOGNA

Responsabile Unico del Procedimento: ing. M. Biagetti
Progettista generale ed architettonico: arch. M. D'Oria
Elaborazioni grafiche: ing. F. Casadei
Collaboratori: ing. L. Prandstraller, geom. A. Bolognesi, geom. R. Marchesini

Progetto strutturale: S.A.P. Studio associato di progettazione

Progetto impianti e antincendio: ing. S. Dalmonte

oggetto: Impianto scarichi interni_piano terra

tavola n°: IM- 12

scala elaborata: 1:100

cod. PBM: 2018EDSCONC05

data: GIUGNO 2019 rev: 1/2019

PROGETTO IMPIANTI MECCANICI

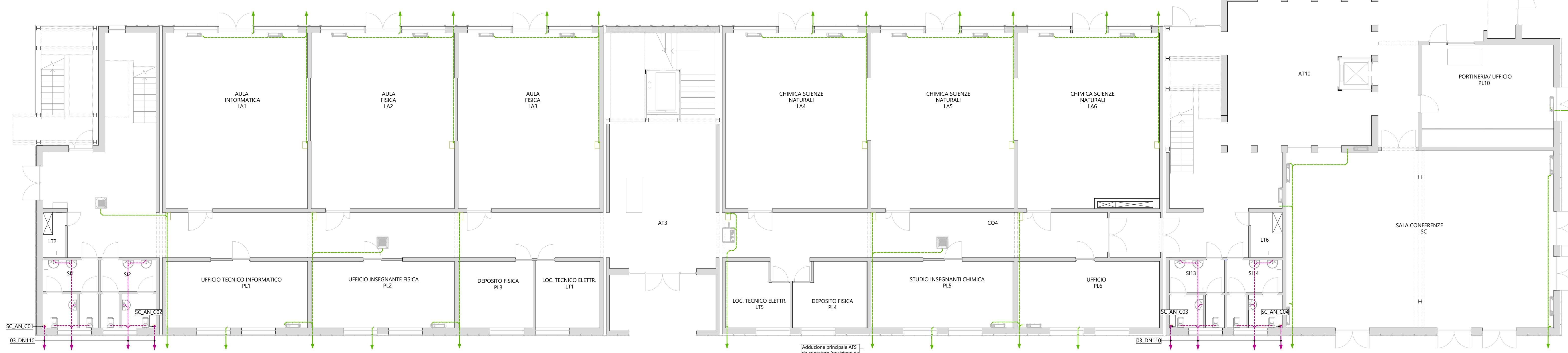
CITTÀ METROPOLITANA di BOLOGNA -Via Zamboni, 13 -40126 Bologna -Tel. 051/6598111
In base alle leggi vigenti dei diritti d'autore è vietata la copia o la riproduzione, anche parziale, di questo elaborato senza esplicita preventiva autorizzazione, ogni diritto è espressamente riservato ed esclusivo.

LEGENDA TUBAZIONI	
01	TUBO IN POLIETILENE per Acqua potabile (PE100, PN 16)
02	TUBO IN MULTISTRATO
03	TUBO IN POLIPROPILENE per la formazione di scarichi

Codifica materiale tubazione	Diametro tubazione
02	DN32

	TUBAZIONE ACQUA FREDDA SANITARIA
	TUBAZIONE ACQUA CALDA SANITARIA
	TUBAZIONE RICIRCOLO SANITARIO
	TUBAZIONE SCARICO ACQUE NERE
	TUBAZIONE SCARICO CONDENZA
	TUBAZIONE SOLO VENTILAZIONE SCARICHI

SPECIFICHE COMPONENTI	
	Colonna di scarico/ventilazione ACQUE NERE insonorizzata in polietilene alta densità (PEAD) o in PP. CODICE Diametri int/ext (mm) SC_AN_C01 101/110 SC_AN_C02 101/110 SC_AN_C03 101/110 SC_AN_C04 101/110 SC_AN_C05 101/110
	Uscita dell'edificio verso il collettore acque nere
NOTE: - ove non espressamente indicato le tubazioni di scarico orizzontali sono Ø110 per le acque nere e Ø50 per le acque grigie con pendenze minime dell'1‰- allacci ai singoli apparecchi De20 - il posizionamento delle apparecchiature ed i percorsi delle tubazioni sono indicativi e vanno verificati in cantiere con la direzione lavori - Gli scarichi condensa delle macchine avranno un diametro nominale DN25 per le singole unità, DN32 per i tratti comuni e DN40 per tratti comuni a più di n°4 macchine; - il presente disegno è valido solo a fini impiantistici.	



Addezione principale AFS da contatore (posizione da definire)