

PROGETTO DEFINITIVO

IMPORTO DI PROGETTO: € 8.500.000,00
PROPRIETA': CITTA' METROPOLITANA DI BOLOGNA

Responsabile Unico del Procedimento: ing. M. Biagetti
Progettista generale ed architettonico: arch. M. D'Orta
Elaborazioni grafiche: ing. F. Casadei
Collaboratori: ing. L. Pandistraller, geom. A. Bolognesi, geom. R. Marchesini

Progetto strutturale: S&AP Studio associato di progettazione
Progetto impianti e antincendio: ing. S. Dalmonte

oggetto: **Planta impianto fotovoltaico**

tabella n.°: **IE- 14**

scalo elaborato: 1:200
cod. PBM: 2018EDSCONCDS
data: GIUGNO 2019 rev: 1/2019

PROGETTO IMPIANTI ELETTRICI E SPECIALI

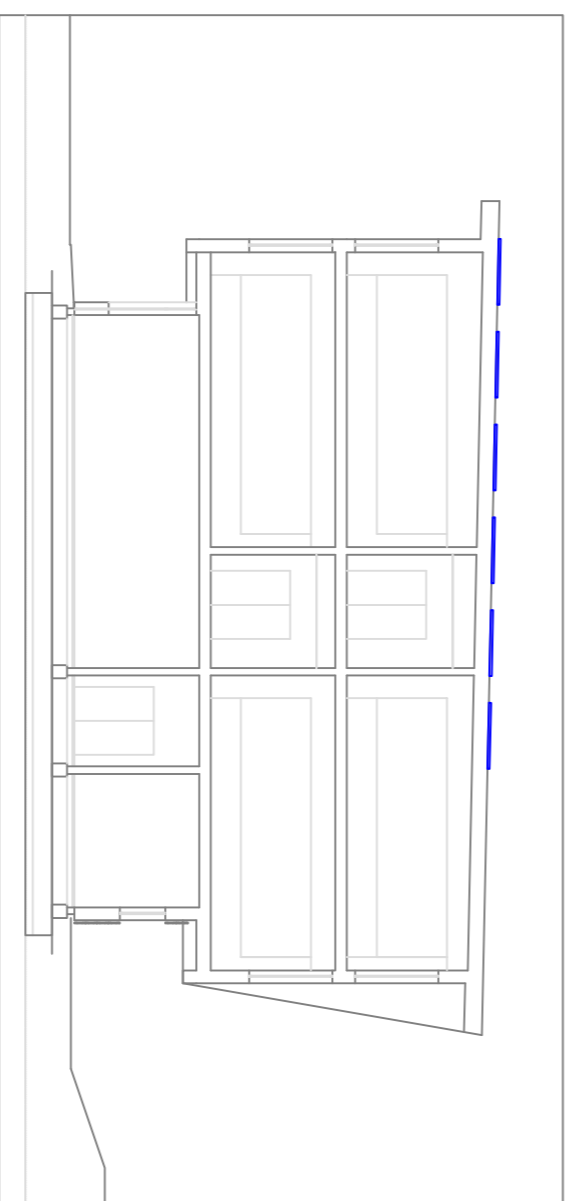
CITTA' METROPOLITANA DI BOLOGNA - Via Zamboni, 13 - 40126 Bologna - Tel. 051/6598111
In base alle leggi vigenti del cliente e veniamo in copia o la riproduzione, anche parziale, di questo elaborato senza e spello preventivo autorizzazione, ogni danto e espressamente riservato ed esclusivo.

Tutti i disegni di progetto sono regolati a norma della L. 633/1941 sui diritti d'autore, e della L. 143/1949 sulle prestazioni professionali: ingegneri e architetti.

Tutte le eventuali varianti al presente disegno dovranno essere firmate e approvate dal progettista. E' vietata la divulgazione e la riproduzione se non espressamente autorizzato.

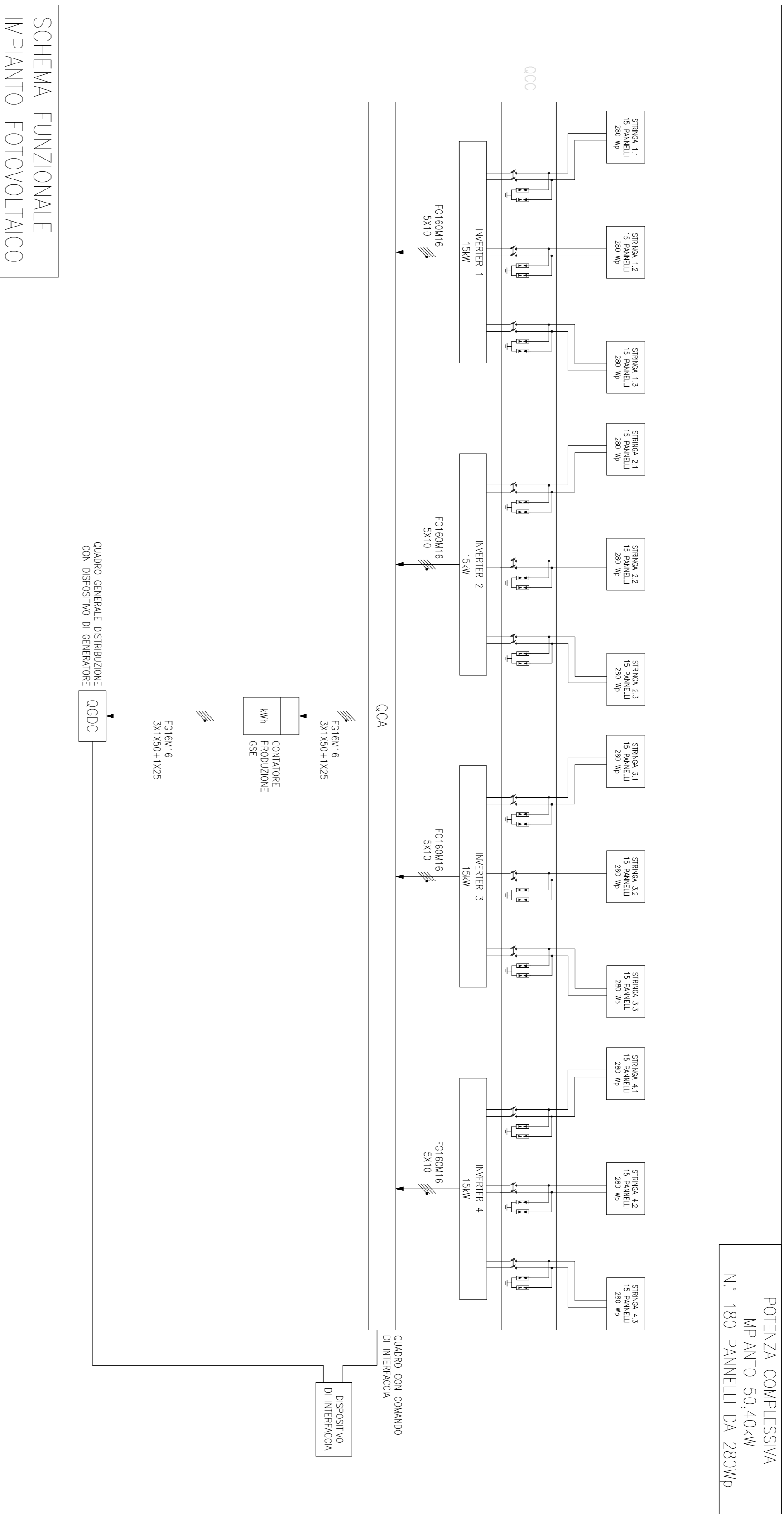
Per quanto attiene le posizioni e i percorsi da seguire, le coniezioni, le tubazioni e le scelte di derivazione ad accesso e sottotraccio sono da posare in accordo e su indicazioni dello D.L.

Disegno non valido ai fini architettonici.



SEZIONE 4 - SCALA 1:200

LEGENDA	
SIMBOLO	DESCRIZIONE
	Pannello fotovoltaico da 280Wp tipo A1 con sottostante struttura E130
	Montante in coniezazione a rete in filo d'acciaio tipo Cablofil con coprchio per distribuzione dati/servizi e rivue incendi
	Coniezazione a rete in filo d'acciaio tipo Cablofil con coprchio per distribuzione energia 200V/3mm



SCHEMA FUNZIONALE
IMPIANTO FOTOVOLTAICO

