



PROGETTO DEFINITIVO

IMPORTO DI PROGETTO: € 8.500.000,00
PROPRIETA': CITTÀ METROPOLITANA DI BOLOGNA

Responsabile Unico del Procedimento: ing. M. Biagetti
Progettista generale ed architettonico: arch. M. D'Orta
Elaborazioni grafiche: ing. F. Casadel
Collaboratori: ing. L. Prandstraller, geom. A. Bolognesi, geom. R. Marchesini

Progetto strutturale: S.A.P. Studio associato di progettazione
Progetto impianti e antincendio: ing. S. Dalmonte

oggetto: Pianta impianto di illuminazione piano terra	tavola n°: IE- 04
scala elaborato: 1:100	
cod. PBM: 2018EDSCONC05	
data: GIUGNO 2019	rev: 1/2019

PROGETTO IMPIANTI ELETTRICI E SPECIALI

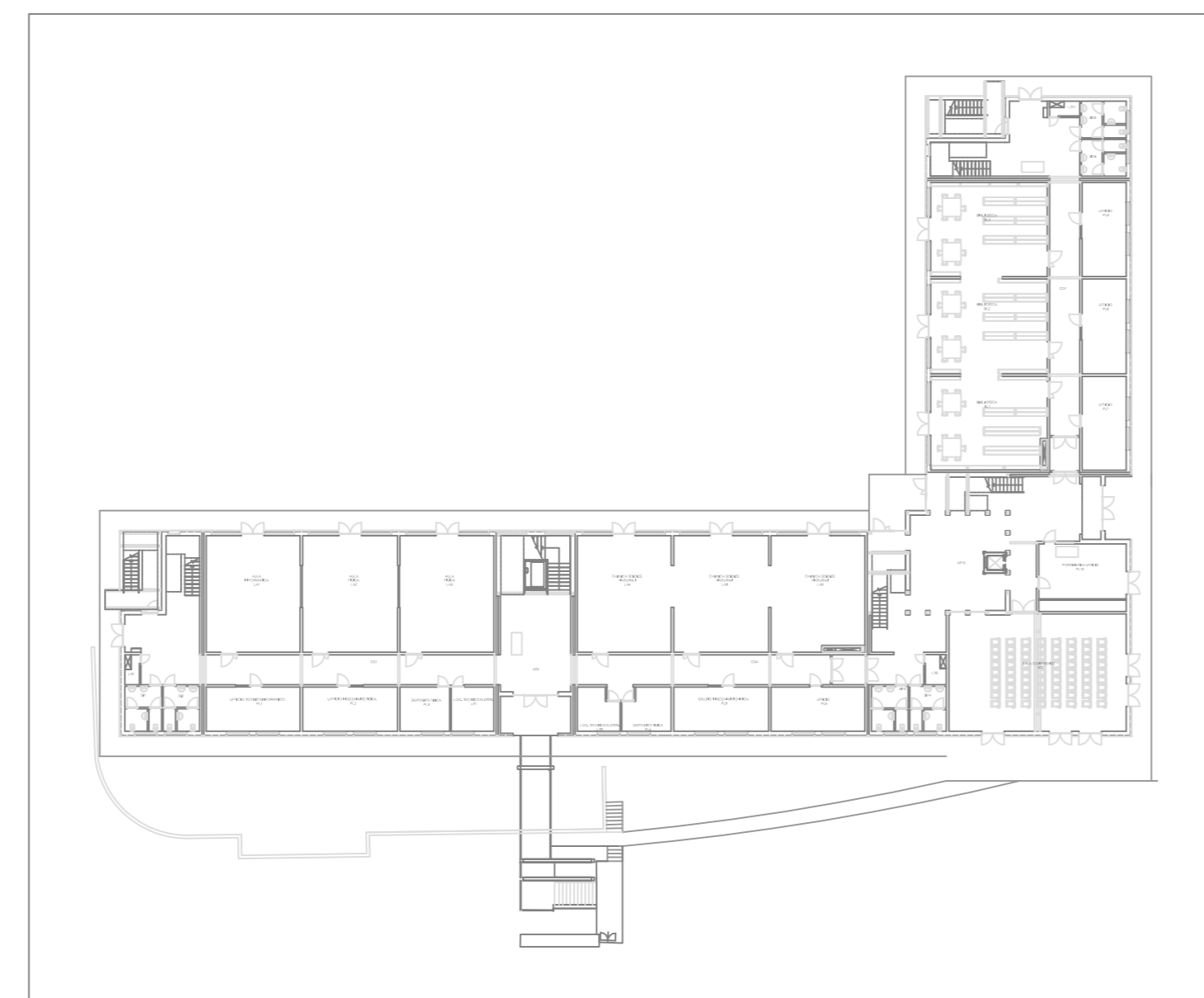
CITTÀ METROPOLITANA DI BOLOGNA - Via Zamboni, 13 - 40126 Bologna - Tel. 051/6596111
 In base alle leggi vigenti del diritto d'autore, in merito la copia o la riproduzione, anche parziale, di questo elaborato senza e splicita preventiva autorizzazione, ogni diritto è espressamente riservato ed esclusivo.

Tutti i disegni di progetto sono regolati a norma della L. 633/1941 sui diritti d'autore, e della L. 143/1949 sulle prestazioni professionali (progettisti e architetti).
 Tutte le eventuali varianti al presente disegno dovranno essere firmate e approvate dal progettista.
 È vietata la divulgazione e la riproduzione se non espressamente autorizzata.

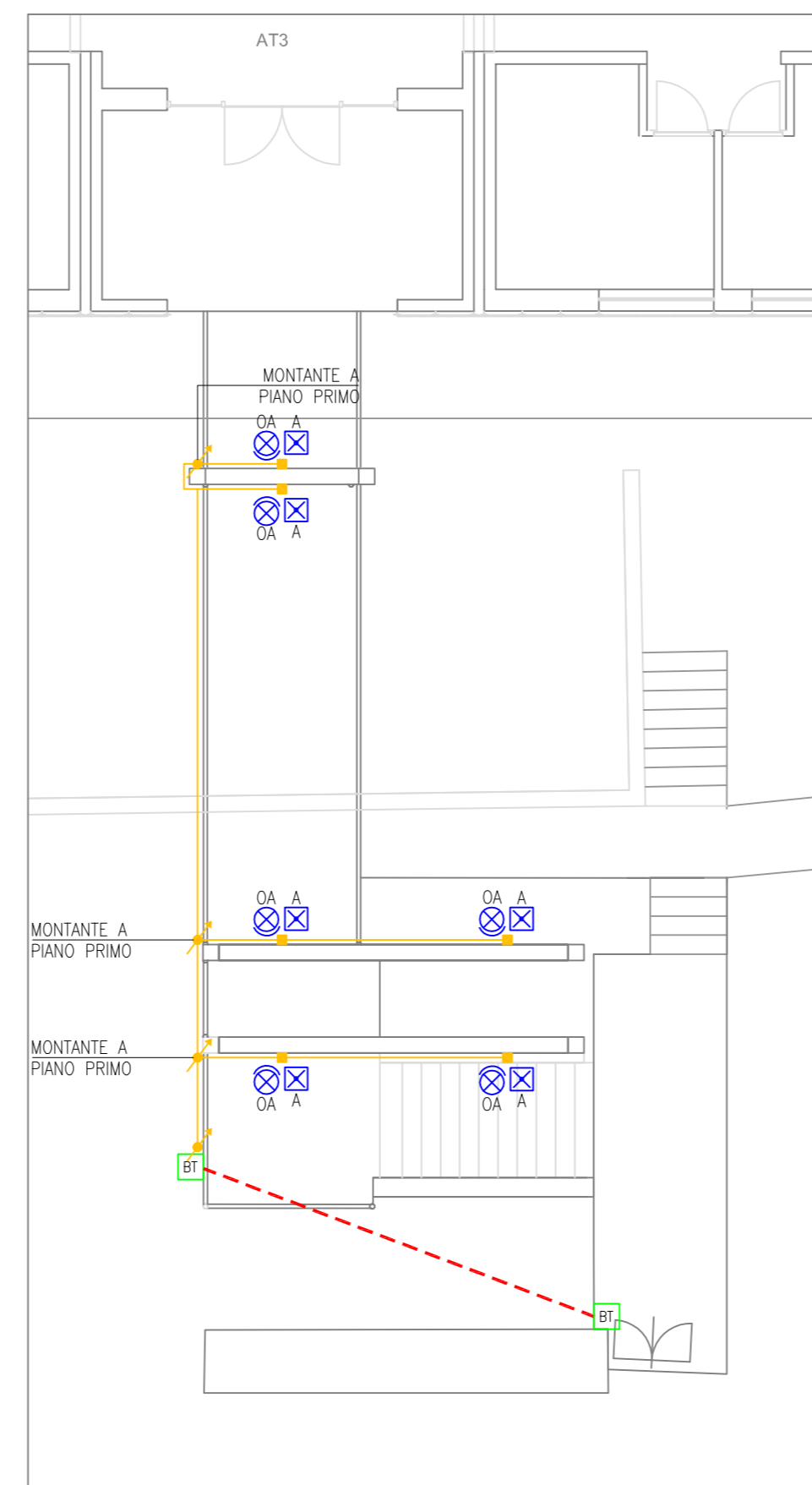
Per quanto attiene le posizioni e i percorsi da seguire, le canalizzazioni, le tubazioni e le scale di derivazione ad incasso e sottotraccia sono da passare in accordo e su indicazione della D.L.

Disegno non valido ai fini architettonici.

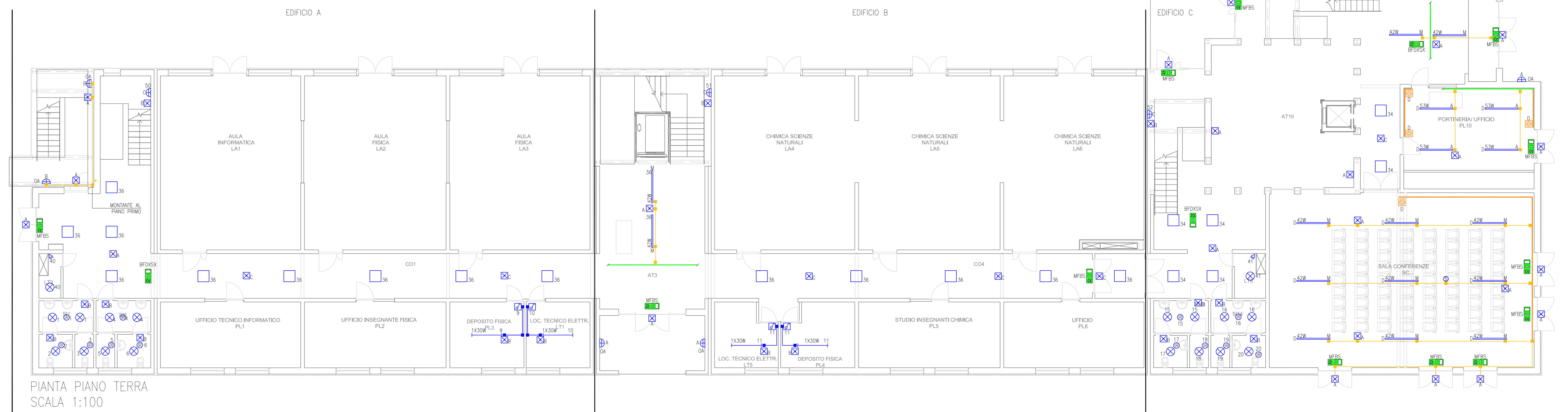
LEGENDA	
SIMBOLO	DESCRIZIONE
■	Scale di derivazione in PVC in esecuzione da esterno
⊙	Pulsante in esecuzione da incasso
⊕	Pulsante DALI in esecuzione da incasso
⊞	Interruttore unipolare in esecuzione da esterno
⊞	Interruttore unipolare in esecuzione da esterno su canalizzazione Bocchiotti TBN o tre scomparti
⊞	Pulsante DALI in esecuzione da esterno su canalizzazione Bocchiotti TBN o tre scomparti
⊙	Sensore DALI di presenza e luminosità posizionato a soffitto
⊙	Rilevatore di presenza ad infrarossi passivo incassato nel controsoffitto per comando occorre led
⊞	Sistema modulare sospensione a soffitto con lampada led modello "3F Filippi A20667 3F Linux L50 LED DALI USR L1778" o similare
⊞	Sistema modulare sospensione a soffitto con lampada led modello "3F Filippi A20127 3F Linux L40 LED AMPRO L1778" o similare
⊞	Sistema modulare sospensione a soffitto con lampada led modello "3F Filippi A20141 3F Linux L40 LED DALI AMPRO L1778" o similare
⊞	Plafondiere lineare in policarbonato con lampada led 1X30W con grado di protezione IP65
⊞	Plafondiere da incasso con lampada LED tipo "Novalex The Panel 2 30W 4000K 600x600mm" o similare
⊞	Plafondiere posizionata a soffitto o a parete con lampada led modello "3F Filippi Pallo Opale 300 12W" o similare
⊞	Plafondiere posizionata a parete con lampada led modello "Simex Zen quadrato con griglia con lampada led 10W S.6663W" o similare
⊞	Plafondiere posizionata a parete con lampada led modello "3F Filippi Lindo led 12W" o similare
⊞	Plafondiere posizionata a parete con lampada led modello "3F Filippi Pallo Opale 350 22W" o similare
⊞	Apparecchio da esterno posizionato su tubazione metallica con lampada led modello "Simex MiniArt 3000K 6W" art. S.6665W o similare
⊞	Plafondiere d' emergenza con accumulatore autonomo e sorgente led da 1000lm tipo "Luxway Smartled Standard SL1000 IP 65" art. DVA 48107 o similare
⊞	Plafondiere d' emergenza con accumulatore autonomo e sorgente led da 300lm tipo "Luxway Smartled Standard SL300 IP 65" art. DVA 48101 o similare
⊞	Plafondiere d' emergenza con accumulatore autonomo e sorgente led tipo "3W/106EL 42185641 RESCLITE PRO MRCR ESC E10 W1" o similare
⊞	Plafondiere di segnalazione d' emergenza con pittogramma manofacciale basso
⊞	Plafondiere di segnalazione d' emergenza con pittogramma laboccia destra-sinistra
⊞	Pannello di infaggio 400x400mm con chiusura in ghisa per distribuzione energia bassa tensione
---	Tubazione in PVC flessibile di tipo pesante direttamente interrata per distribuzione energia 1X3125mm
---	Tubazione in PVC rigido di tipo pesante in esecuzione da esterno
---	Canalizzazione Bocchiotti TBN o tre scomparti in esecuzione da esterno
■	Scale di derivazione in acciaio in esecuzione da esterno
---	Montante in tubazione in acciaio in esecuzione da esterno
---	Tubazione in acciaio in esecuzione da esterno



PIANTA DI RIFERIMENTO PIANO TERRA
 SCALA 1:500



PARTICOLARE PENSILINA
 SCALA 1:100



PIANTA PIANO TERRA
 SCALA 1:100