

COMUNE DI BOLOGNA

PROGETTO PER LA REALIZZAZIONE DEL POLO DINAMICO

Via Zacconi, Bologna



PROGETTO DEFINITIVO

IMPORTO DI PROGETTO: € 8.500.000,00
PROPRIETA': CITTÀ METROPOLITANA DI BOLOGNA

Responsabile Unico del Procedimento ing. M. Biagetti
Progettista generale ed architettonico arch. M. D'Orta
Elaborazioni grafiche ing. F. Casadei
Collaboratori ing. L. Prandstraller, geom. A. Bolognesi, geom. R. Marchesini

Progetto strutturale S.A.P. Studio associato di progettazione

Progetto impianti e antincendio ing. S. Dalmonte

oggetto:	Pianta emissioni elettromagnetiche cabina di trasformazione MT/BT	tavola n°:	IE- 03
		scala elaborato:	1:50
		cod. PBM:	2018EDSCONC05
		data:	GIUGNO 2019
		rev:	1/2019

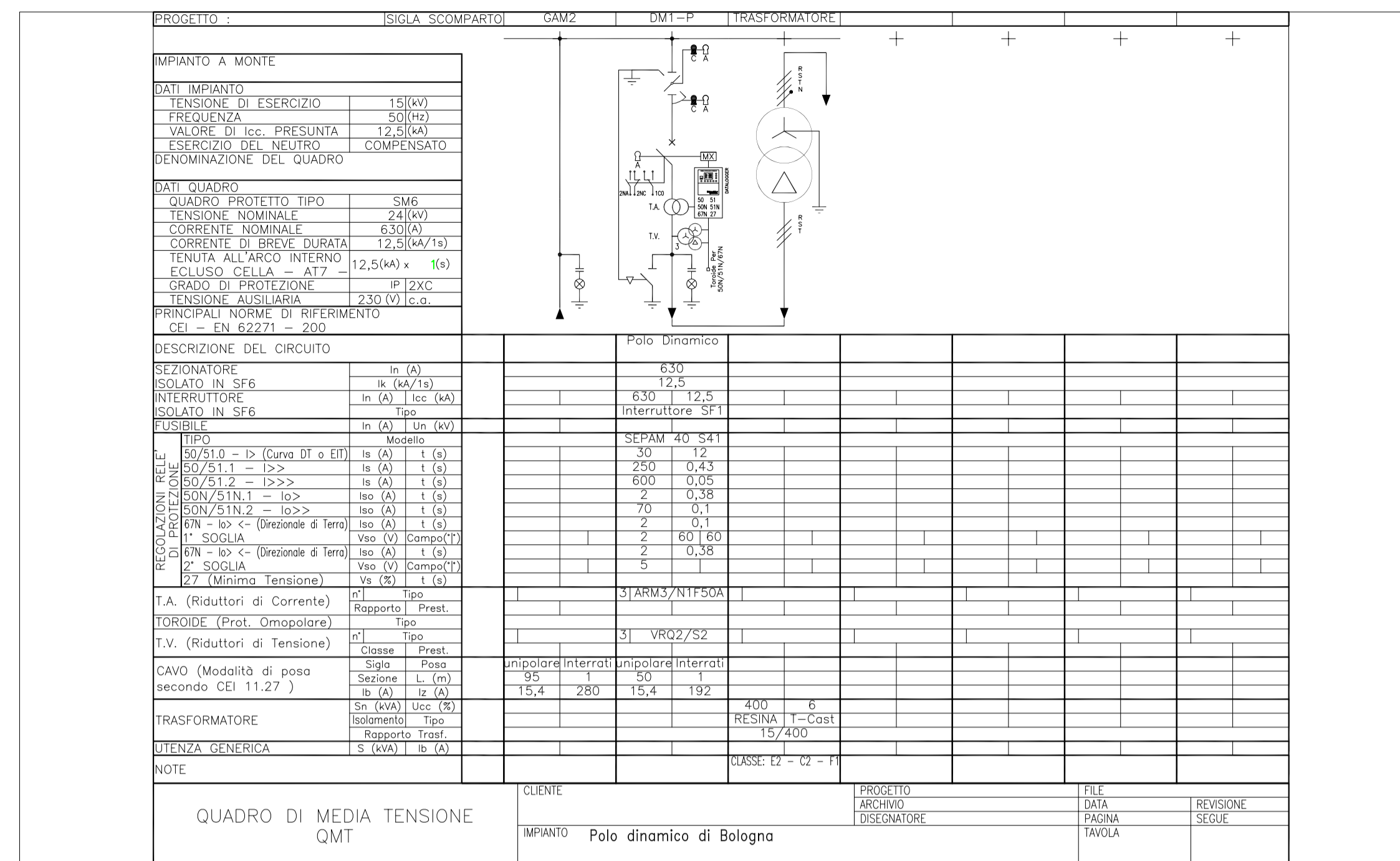
PROGETTO IMPIANTI ELETTRICI E SPECIALI

CITTÀ METROPOLITANA di BOLOGNA - Via Zamboni, 13 - 40126 Bologna - Tel. 051/6598111
In base alle leggi vigenti dei diritti d'autore è vietata la copia o la riproduzione, anche parziale, di questo elaborato senza e splicità preventiva autorizzazione, ogni diritto è espressamente riservato ed esclusivo.

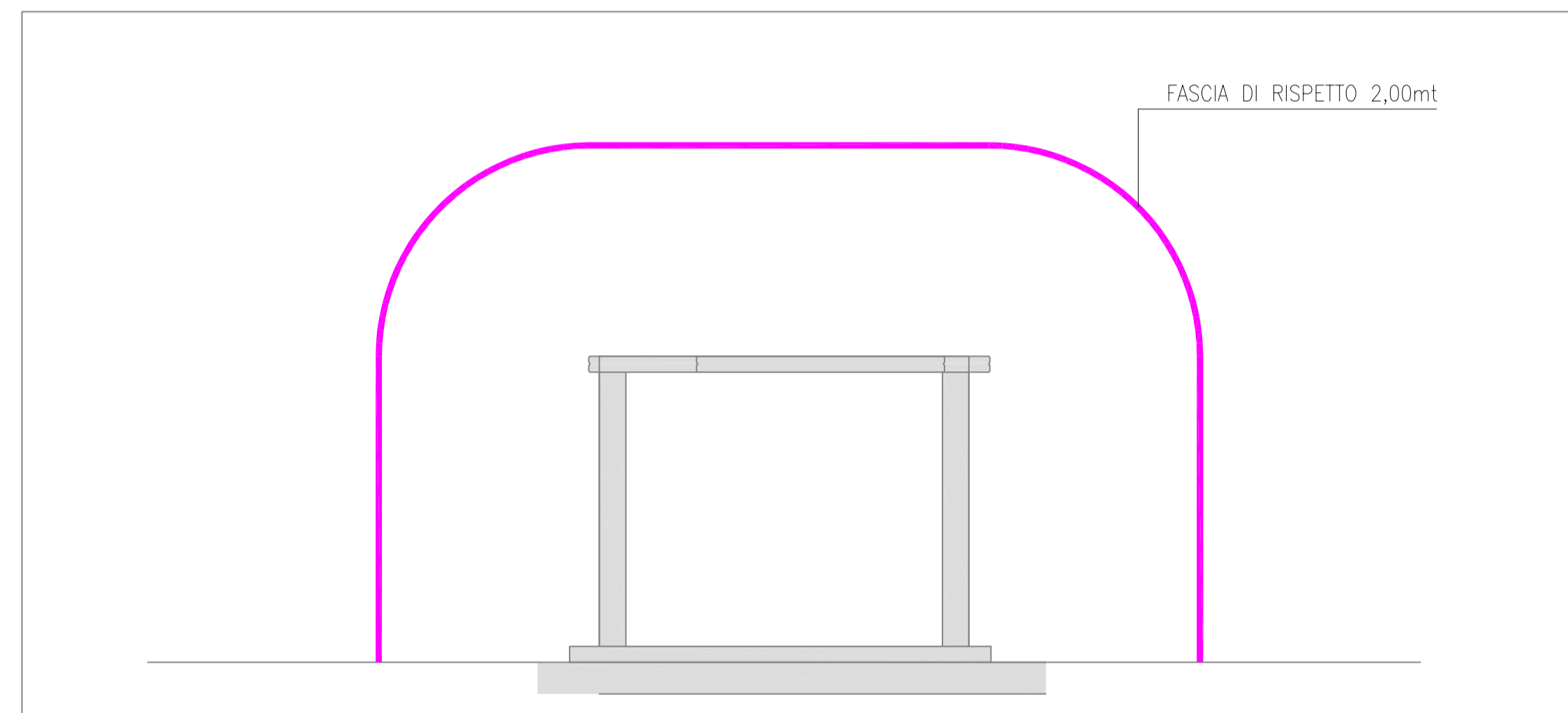
Tutti i disegni di progetto sono regolati a norma della L. 633/1941 sui diritti d'autore, e dalla L. 143/1949 sulle prestazioni professionali ingegneri e architetti.
Tutte le eventuali varianti al presente disegno dovranno essere firmate e approvate dal progettista.
E' vietata la divulgazione e la riproduzione se non espressamente autorizzata.

Per quanto attiene le posizioni e i percorsi da seguire, le canalizzazioni, le tubazioni e le scatole di derivazione ad incasso e sottotraccia sono da posare in accordo e su indicazione della D.L.

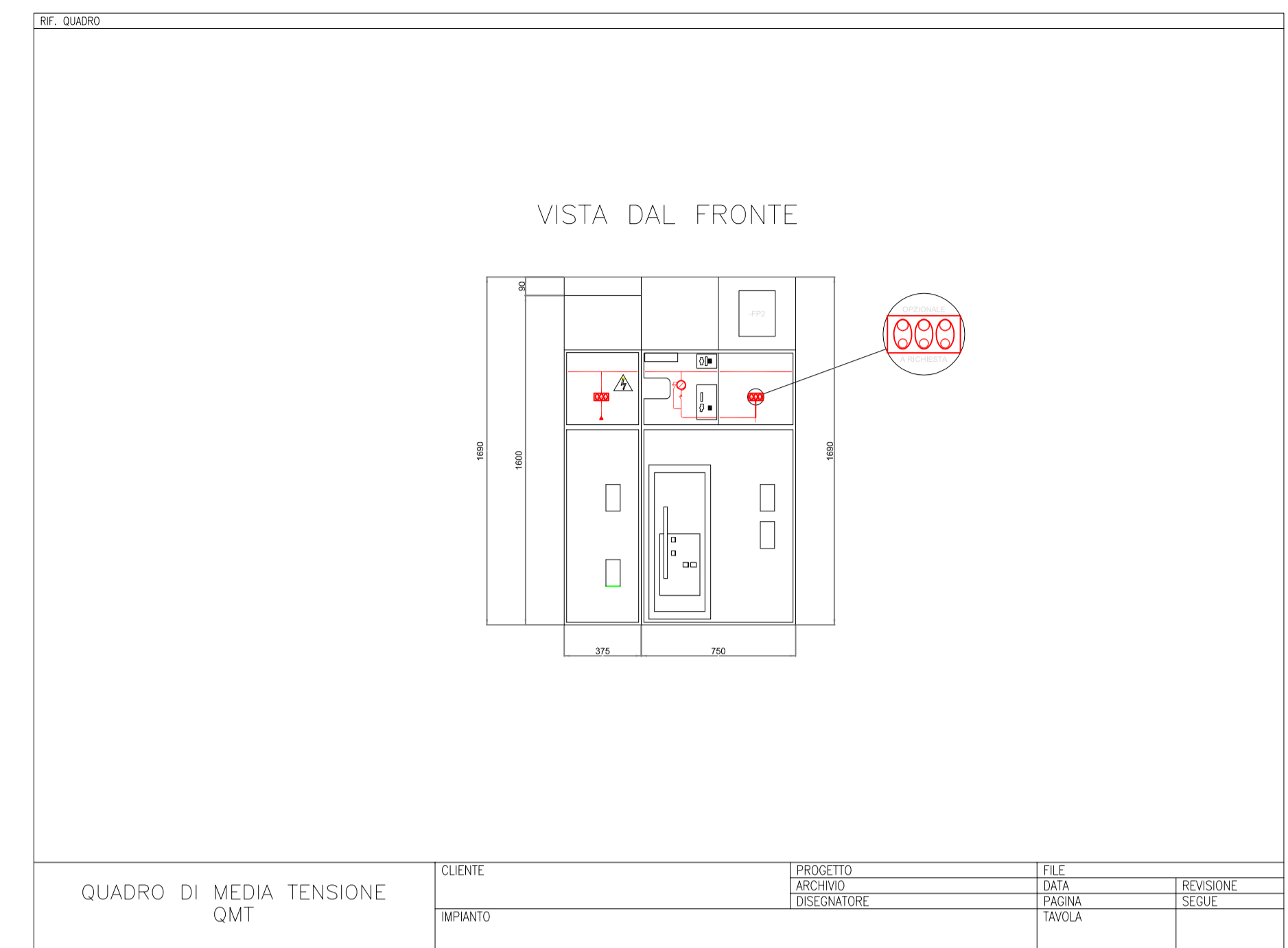
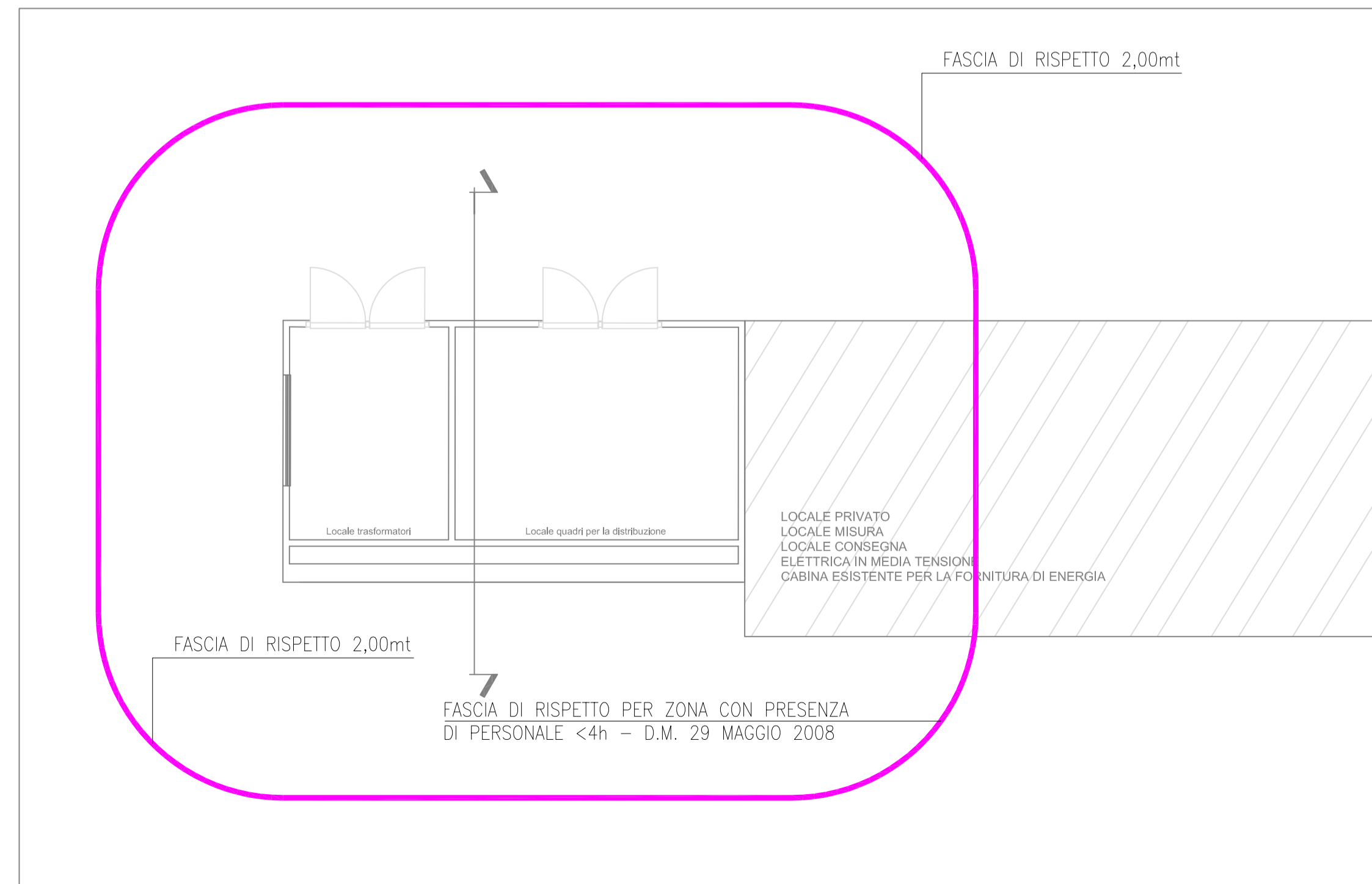
Disegno non valido ai fini architettonici.



SEZIONE - SCALA 1:50



PIANTA PIANO TERRA - SCALA 1:50



Enel
L'ENERGIA CHE TI ASCOLTA.

DIVISIONE INFRASTRUTTURE E RETI
QSA/UN

B10 - CABINA SECONDARIA TIPO BOX O SIMILARI ALIMENTATA IN CAVO SOTTERRANEO - TENSIONE 15 KV O 20 KV

RAPPRESENTAZIONE DELLA FASCIA DI RISPETTO E DELLA D.P.A.

SEZIONE FRONTALE SEZIONE LATERALE

PIANTA

■ < 3 μT
□ > 3 μT

DIAMETRO DEI CAVI (m)	TIPOLOGIA TRASFORMATORE (KVA)	CORRENTE (A)	DPA (m) filo parete esterna	RIF.TO
Da 0,020 a 0,027	250	361	1,5	B10a
	400	578	1,5	B10b
	630	909	2,0	B10c