

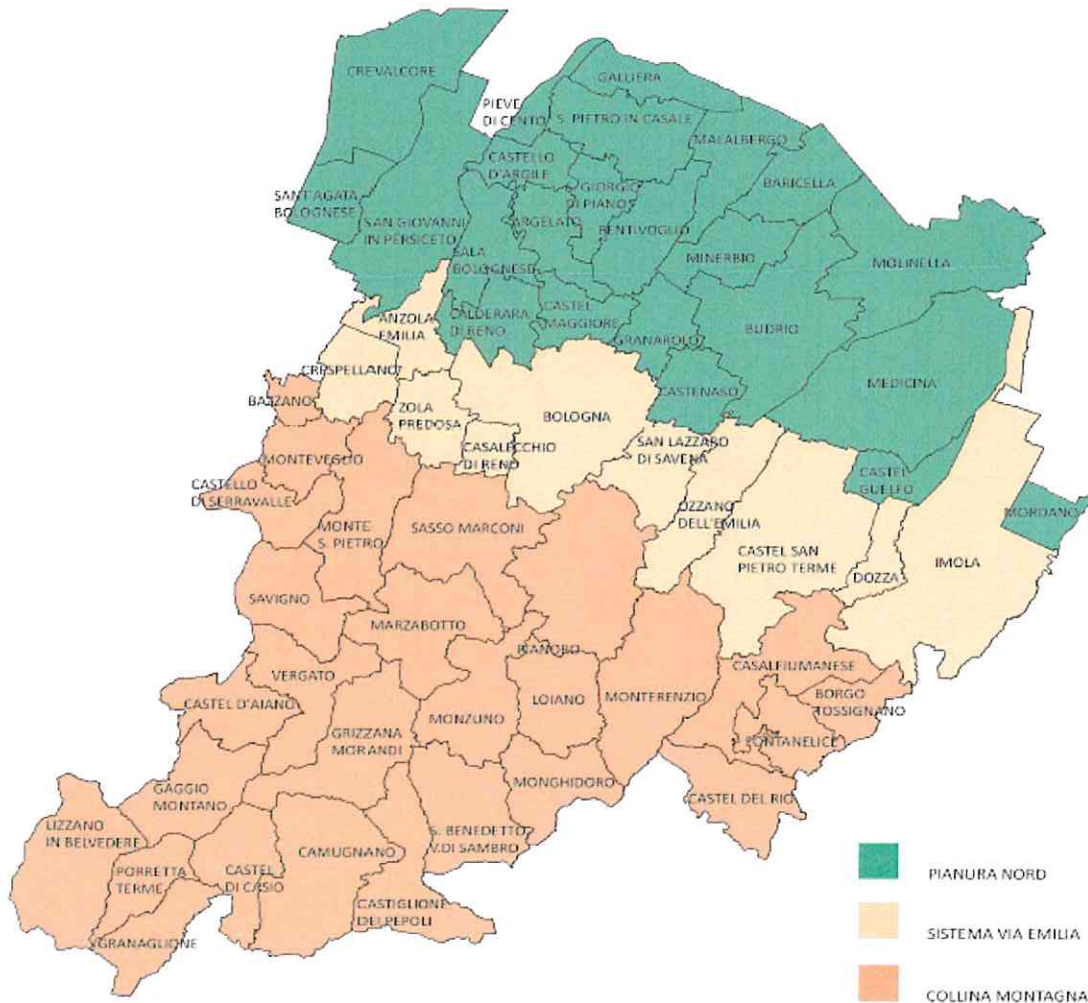
**PROVA 2B**

Il candidato sviluppi lo schema dei contenuti strategici e strutturali di un Piano Territoriale Metropolitan PTM, ai sensi della L.R. n. 24/2017 riferito al territorio della Città metropolitana di Bologna.

Si chiede in particolare di predisporre una relazione sintetica ipotizzando a titolo esemplificativo:

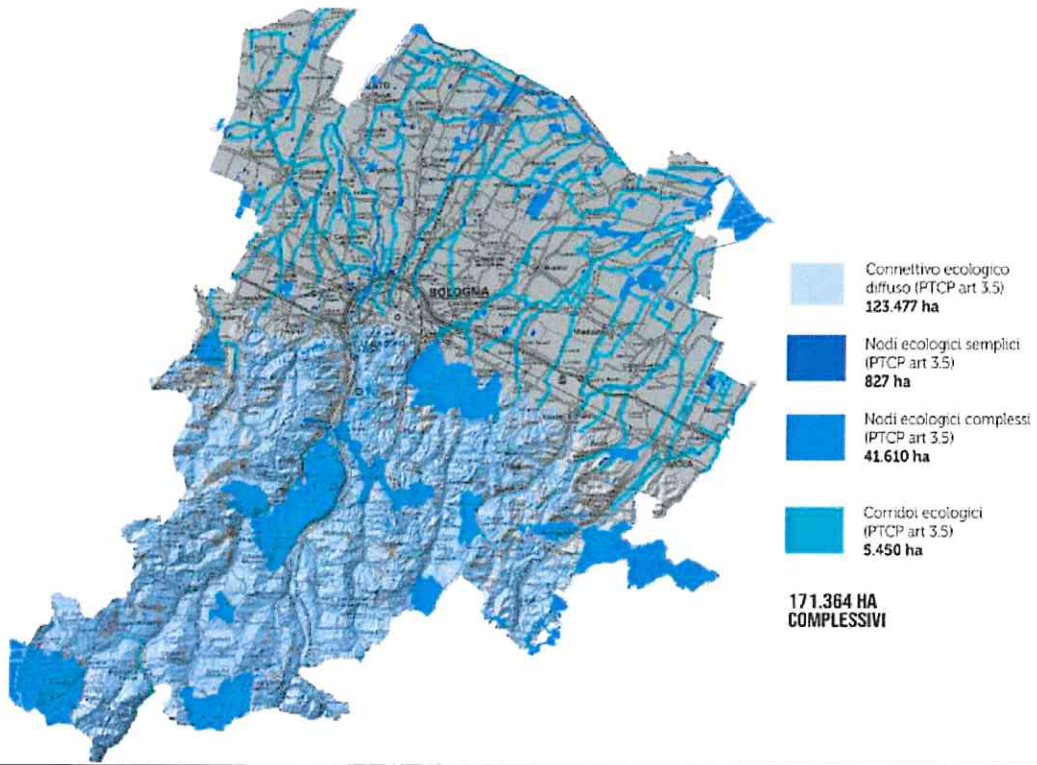
- i contenuti del quadro conoscitivo;
- i punti di forza e di debolezza del contesto territoriale di riferimento, affrontando i temi che caratterizzano le diverse parti del territorio;
- le politiche da sviluppare per il territorio rurale, definendo le strategie alla scala territoriale per incrementare la resilienza degli insediamenti e del territorio.

Il candidato descriva le fasi di formazione e approvazione del PTM, i possibili strumenti attuativi delle sue previsioni, nonché il rapporto con i Piani Urbanistici Generali PUG di Unione.



*Daide, Buzio*





La rete ecologica



Dei da  
3 -> Jie



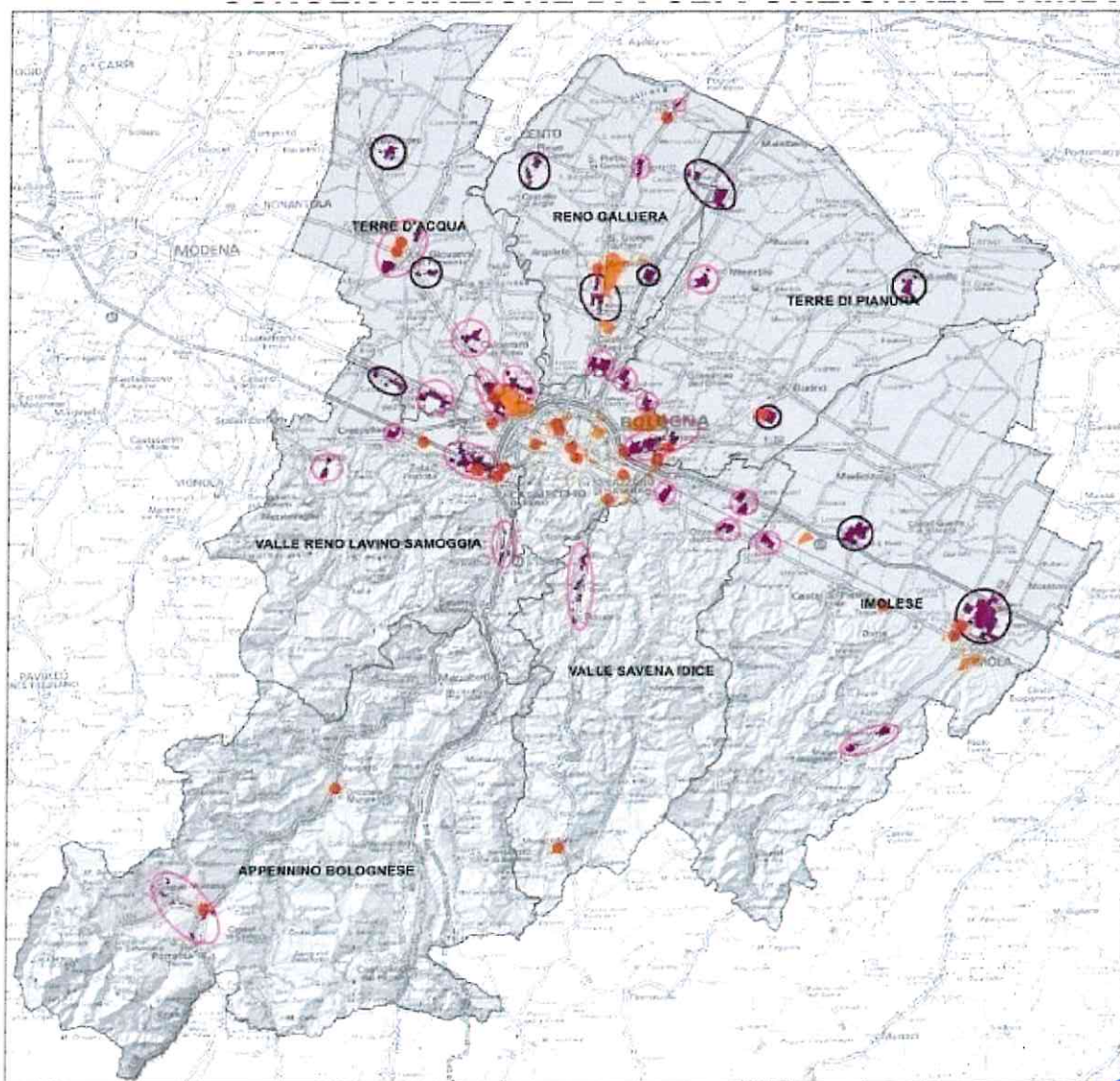
## PROVA 2A

Il candidato sviluppi lo schema dei contenuti strategici e strutturali di un Piano Territoriale Metropolitan PTM, ai sensi della L.R. n. 24/2017 riferito al territorio della Città metropolitana di Bologna.

Si chiede in particolare di predisporre una relazione sintetica ipotizzando a titolo esemplificativo:

- i contenuti del quadro conoscitivo;
- i punti di forza e di debolezza del contesto territoriale di riferimento, affrontando i temi che caratterizzano le diverse parti del territorio;
- le politiche da sviluppare sul sistema economico e produttivo, definendo le strategie alla scala territoriale per incrementare la resilienza degli insediamenti e del territorio.

Il candidato descriva le fasi di formazione e approvazione del PTM, i possibili strumenti attuativi delle sue previsioni, nonché il rapporto con i Piani Urbanistici Generali PUG di Unione.



**SISTEMA ECONOMICO  
SOVRACOMUNALE**  
**(ambiti produttivi, poli funzionali,  
grandi strutture di vendita)**

- Ambiti territoriali ottimali
- Grandi strutture di vendita (Art.9.5) 32 strutture
- Poli funzionali (Art. 9.4) 27 poli
- Ambiti produttivi di rilievo sovracomunale suscettibili di sviluppo( Art. 9.1) 14 ambiti
- Ambiti produttivi di rilievo sovracomunale consolidati (PTCP Art.9.1) 20 ambiti





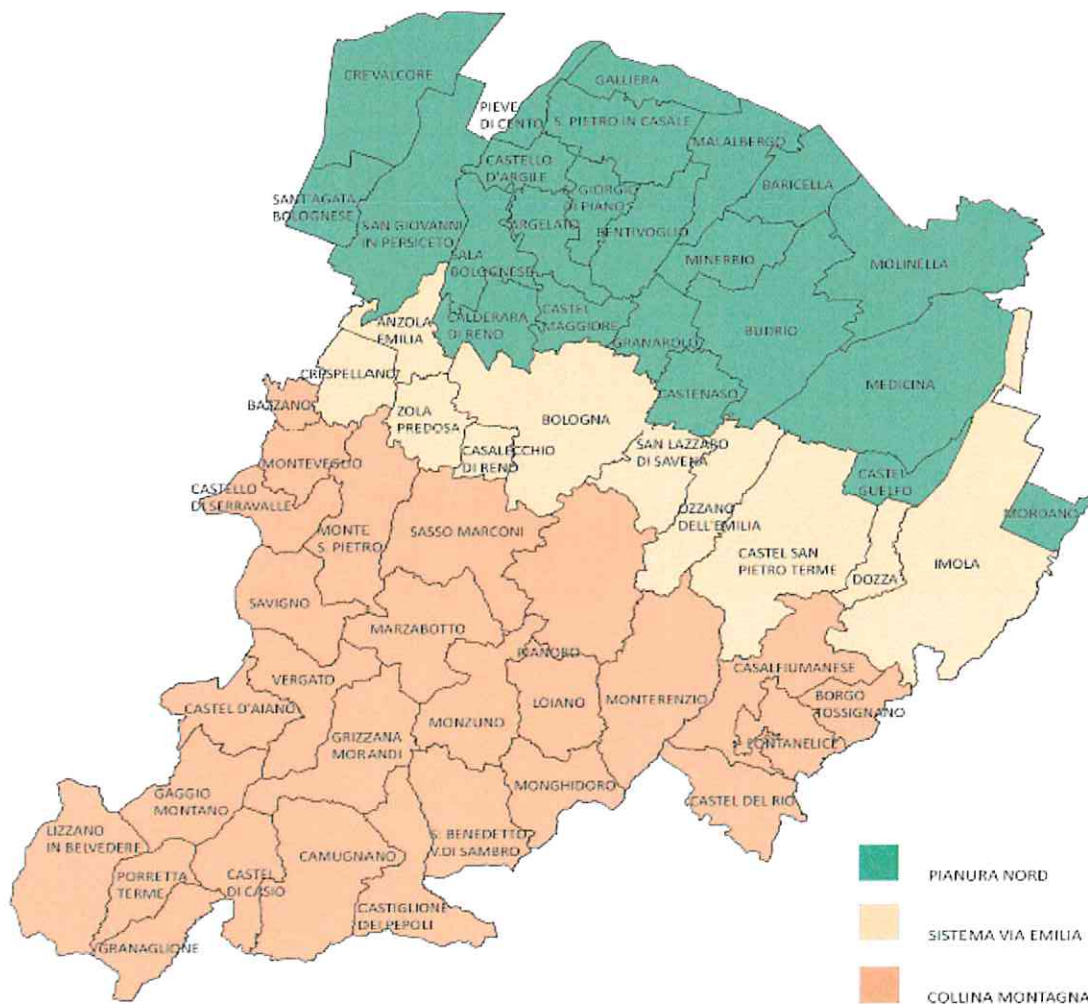
## PROVA 2C

Il candidato sviluppi lo schema dei contenuti strategici e strutturali di un Piano Territoriale Metropolitan PTM, ai sensi della L.R. n. 24/2017 riferito al territorio della Città metropolitana di Bologna.

Si chiede in particolare di predisporre una relazione sintetica ipotizzando a titolo esemplificativo:

- i contenuti del quadro conoscitivo;
- i punti di forza e di debolezza del contesto territoriale di riferimento, affrontando i temi che caratterizzano le diverse parti del territorio;
- le politiche da sviluppare per il sistema insediativo urbano, definendo le strategie alla scala territoriale per incrementare la resilienza degli insediamenti e del territorio.

Il candidato descriva le fasi di formazione e approvazione del PTM, i possibili strumenti attuativi delle sue previsioni, nonché il rapporto con i Piani Urbanistici Generali PUG di Unione.



area		1955	1980	1993	2000	2010
Pianura nord	suolo urbanizzato	5	28	51	63	74
	consumo di suolo nel periodo		23	23	12	11
	consumo anno medio periodo		0,9	1,8	1,7	1,1
Sistema via Emilia	suolo urbanizzato	18	61	92	105	114
	consumo di suolo nel periodo		43	31	13	9
	consumo anno medio periodo		1,7	2,4	1,9	0,9
Collina montagna	suolo urbanizzato	2	15	33	43	46
	consumo di suolo nel periodo		13	18	10	3
	consumo anno medio periodo		0,5	1,3	1,4	0,3

Andamento del consumo di suolo nella Città metropolitana di Bologna in Km<sup>2</sup>

