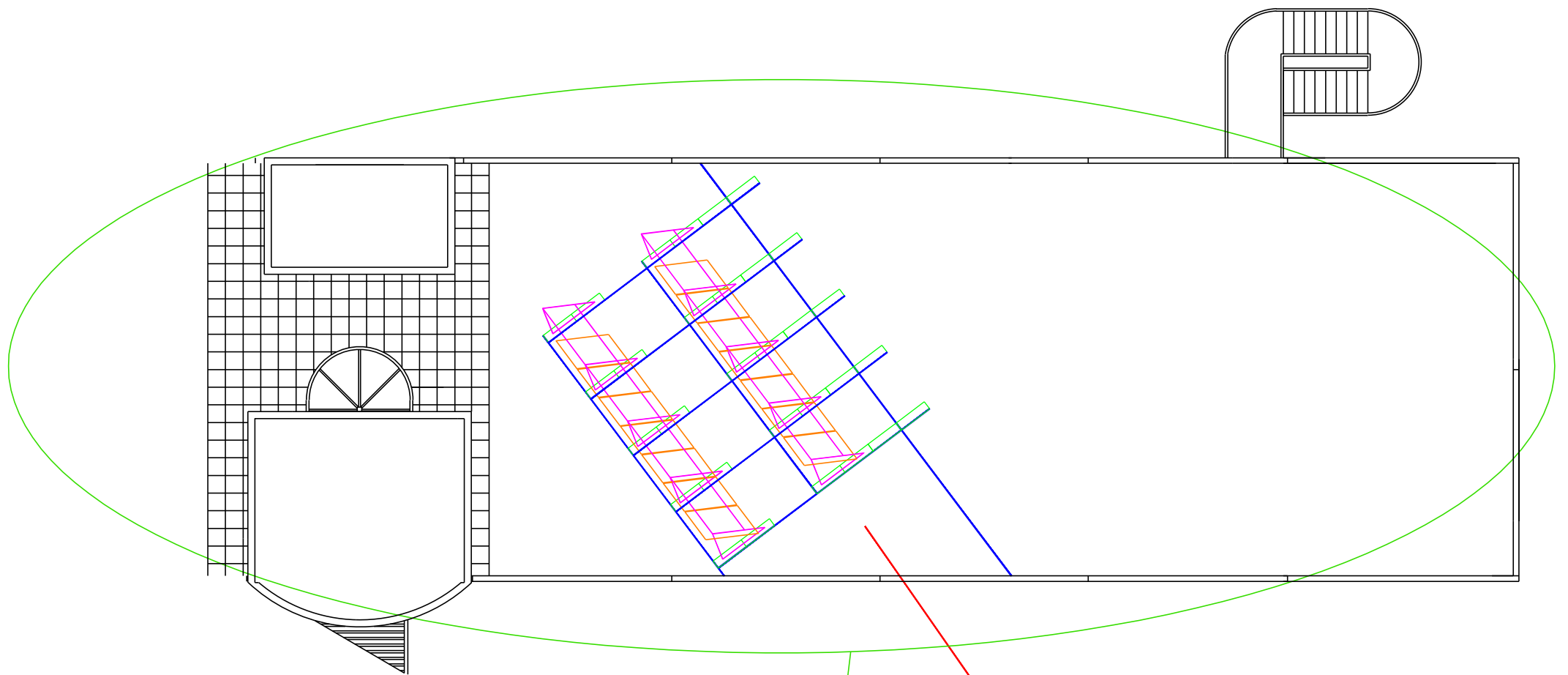
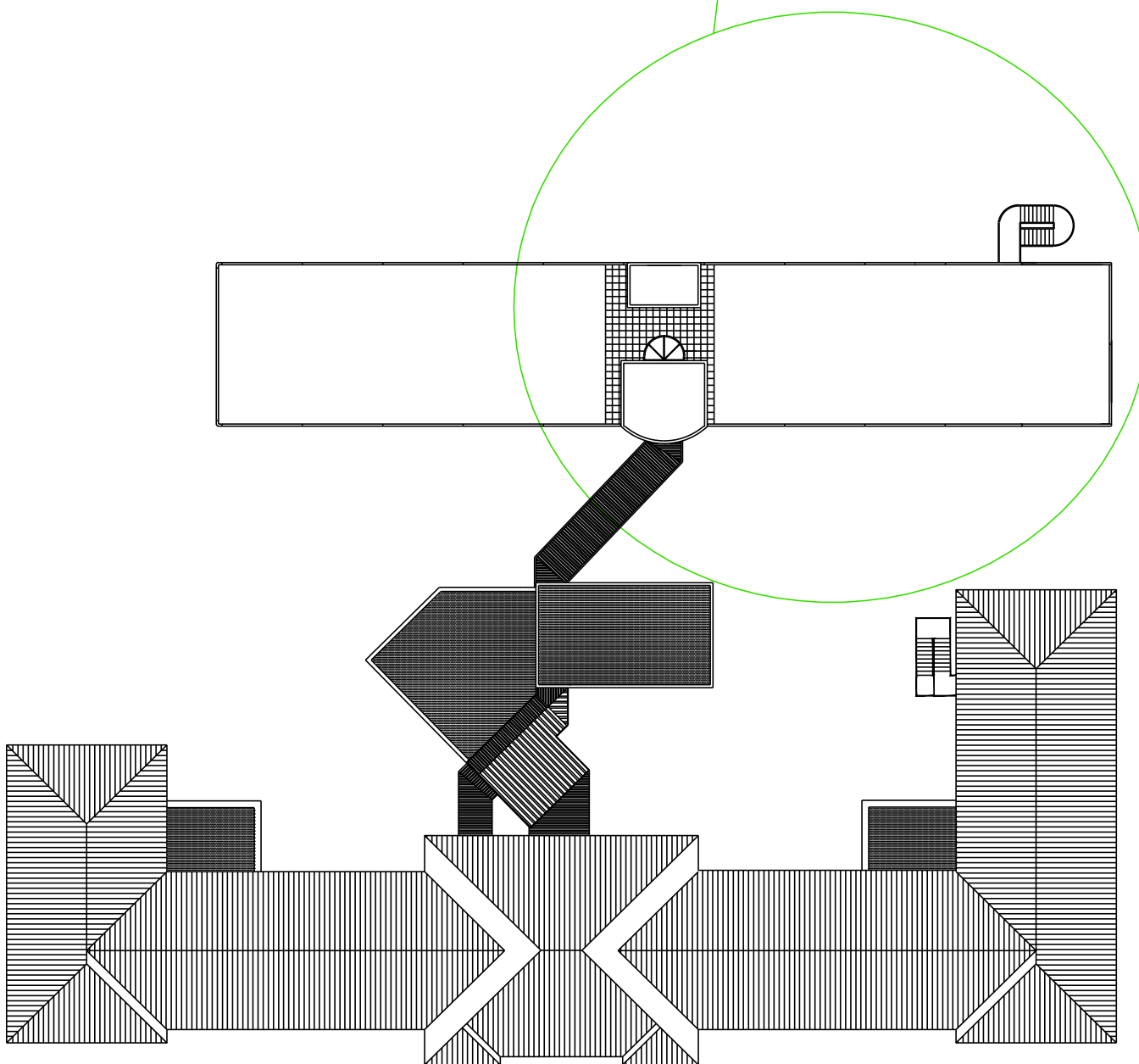
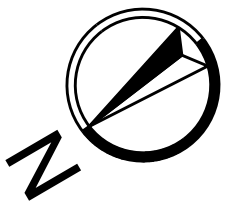


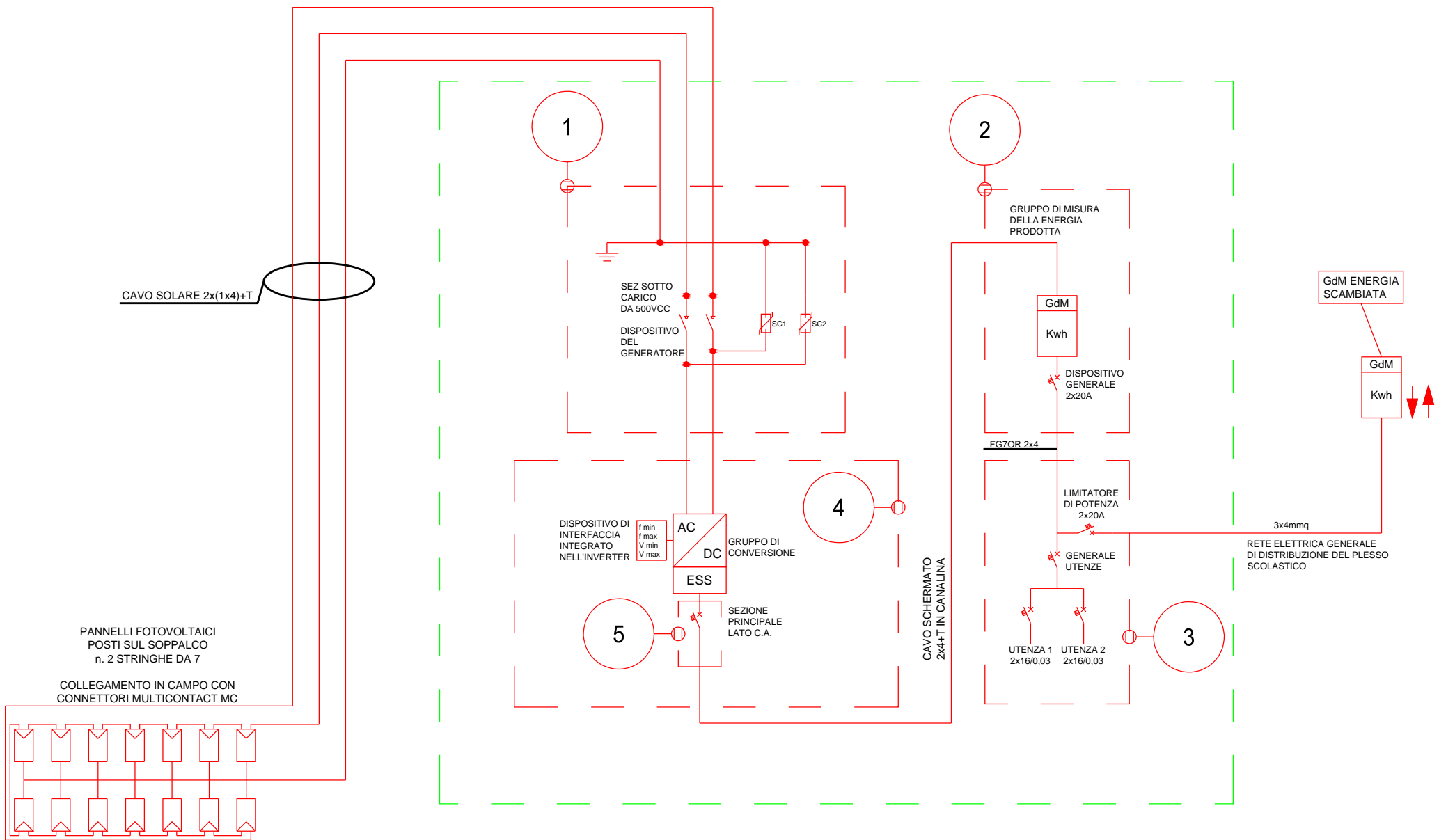


Z025 - IIS "M.MALPIGHI" - Via Persicetana, 45 - Crevalcore
IMPIANTO FOTOVOLTAICO ESISTENTE



PANNELLI FOTOVOLTAICI ESISTENTI





CAVO SOLARE 2x(1x4)+T

1

2

SEZ SOTTO CARICO DA 500VCC
DISPOSITIVO DEL GENERATORE

GRUPPO DI MISURA DELLA ENERGIA PRODOTTA

GdM ENERGIA SCAMBIATA

GdM Kwh

GdM Kwh

DISPOSITIVO GENERALE 2x20A

FG7OR 2x4

LIMITATORE DI POTENZA 2x20A

RETE ELETTRICA GENERALE DI DISTRIBUZIONE DEL PLESSO SCOLASTICO

3x4mmq

GENERALE UTENZE

DISPOSITIVO DI INTERFACCIA INTEGRATO NELL'INVERTER

f min
f max
V min
V max

AC

DC

ESS

GRUPPO DI CONVERSIONE

4

CAVO SCHERMATO 2x4+T IN CANALINA

SEZIONE PRINCIPALE LATO C.A.

5

UTENZA 1 2x16/0,03

UTENZA 2 2x16/0,03

3

PANNELLI FOTOVOLTAICI POSTI SUL SOPPALCO n. 2 STRINGHE DA 7

COLLEGAMENTO IN CAMPO CON CONNETTORI MULTICONTACT MC

