



Servizio di supporto alle relazioni scuola-territorio-mondo del lavoro del Servizio Scuola e Formazione della Provincia di Bologna

Operazione P.A. 2008-217/Bo – Approvata con determina dirigenziale n. 12 del 11/06/2008 – cofinanziata Fondo Sociale Europeo “Investiamo nel vostro futuro”



Mappatura delle attività scuola- mondo del lavoro a.s. 2008-2009



Obiettivi dell'indagine

- Realizzare un'indagine per la documentazione delle diverse attività svolte nel corso dell'a.s. 2008/09 dalle organizzazioni produttive in rapporto con gli istituti tecnici, professionali e liceali, pubblici e paritari, della provincia di Bologna, nell'ambito del programma di lavoro 2009 del “Servizio di Supporto alle relazioni tra scuola-territorio-mondo del lavoro” del Servizio Scuola e Formazione della Provincia di Bologna
- Tale indagine, giunta alla seconda edizione, si pone in continuità con le attività di ricerca svolte a partire dall'a.s. 2006-2007 volte a mappare le forme e le tipologie di relazione che gli istituti scolastici del territorio provinciale avevano attivato con le organizzazioni del mondo del lavoro

Le fasi

- pre-compilazione delle mappe a cura del Servizio di supporto;
- predisposizione della richiesta di controllo, verifica ed integrazione delle informazioni contenute nelle mappe, rivolta ai Dirigenti e ai referenti scolastici per le attività scuola-mondo del lavoro;
- invio telematico delle mappe pre-compilate ai dirigenti ed ai referenti delle attività scuola-mondo del lavoro per la convalida della mappa o l'eventuale modifica-integrazione;
- contatti telefonici con tutti i Dirigenti ed eventuali ulteriori contatti con i diversi referenti scolastici al fine di supportare l'istituto scolastico nelle eventuali variazioni da apportare;
 - raccolta delle mappe validate;

-predisposizione delle informazioni raccolte nelle schede per istituto dello Strumento promozionale;

-invio telematico ai dirigenti delle schede dello Strumento promozionale per la loro validazione e autorizzazione alla pubblicazione

-predisposizione dello Strumento promozionale

-predisposizione della maschera di data – base utilizzando il programma informatico dedicato alla ricerca statistica SPSS;

- inserimento dei dati in SPSS ed elaborazione;

- predisposizione del report.

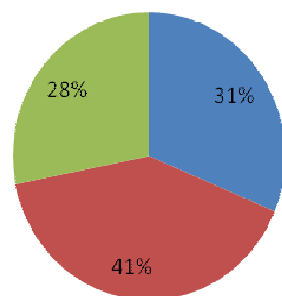
Le risultanze emerse

Gli Istituti scolastici superiori di secondo grado del territorio provinciale

Indirizzi	N.	%
Area liceale	29	43,3
Area tecnica	23	34,3
Area professionale	15	22,4
Totale	67	100,0

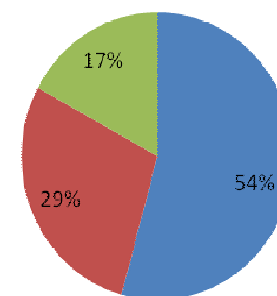
Provincia

■ Area liceale ■ Area tecnica ■ Area professionale



Città

■ Area liceale ■ Area tecnica ■ Area professionale



Le relazioni con le organizzazioni del mondo del lavoro

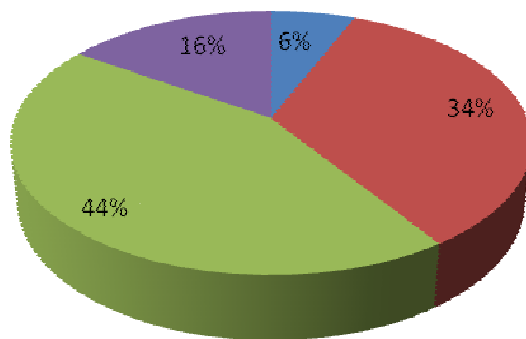
N. organizzazioni con cui gli istituti hanno relazioni	Rilevazione 2008		Rilevazione 2009	
	N.	% sulle risposte	N.	% sulle risposte
Con 1-10	2	3,6%	4	6,7%
Da 11 a 50	40	71,4%	39	65,0%
Da 51 a 100	6	10,7%	7	11,7%
Da 101 a 300	5	8,9%	5	8,3%
Da 301 a 450	3	5,4%	5	8,3%
Totale	56	100,0%	60	100,0%

Tipologia organizzazione	N.	%
grandi (sopra 250 dip.)	9	8,0%
medie (51-250 dip.)	41	36,6%
piccole (10-50 dip.)	44	39,3%
micro (meno di 10 dip.)	18	16,1%
Totale	112	100,0%

Le relazioni con le organizzazioni del mondo del lavoro (città/provincia)

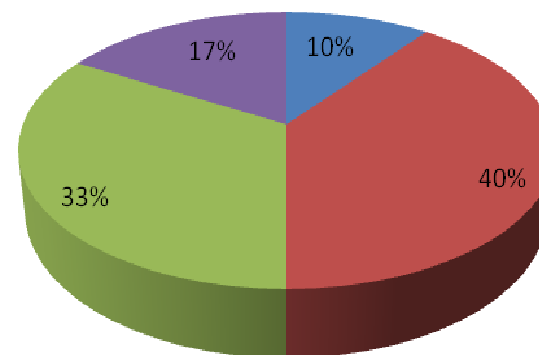
Provincia

■ grandi imprese ■ medie imprese ■ piccole imprese ■ micro imprese

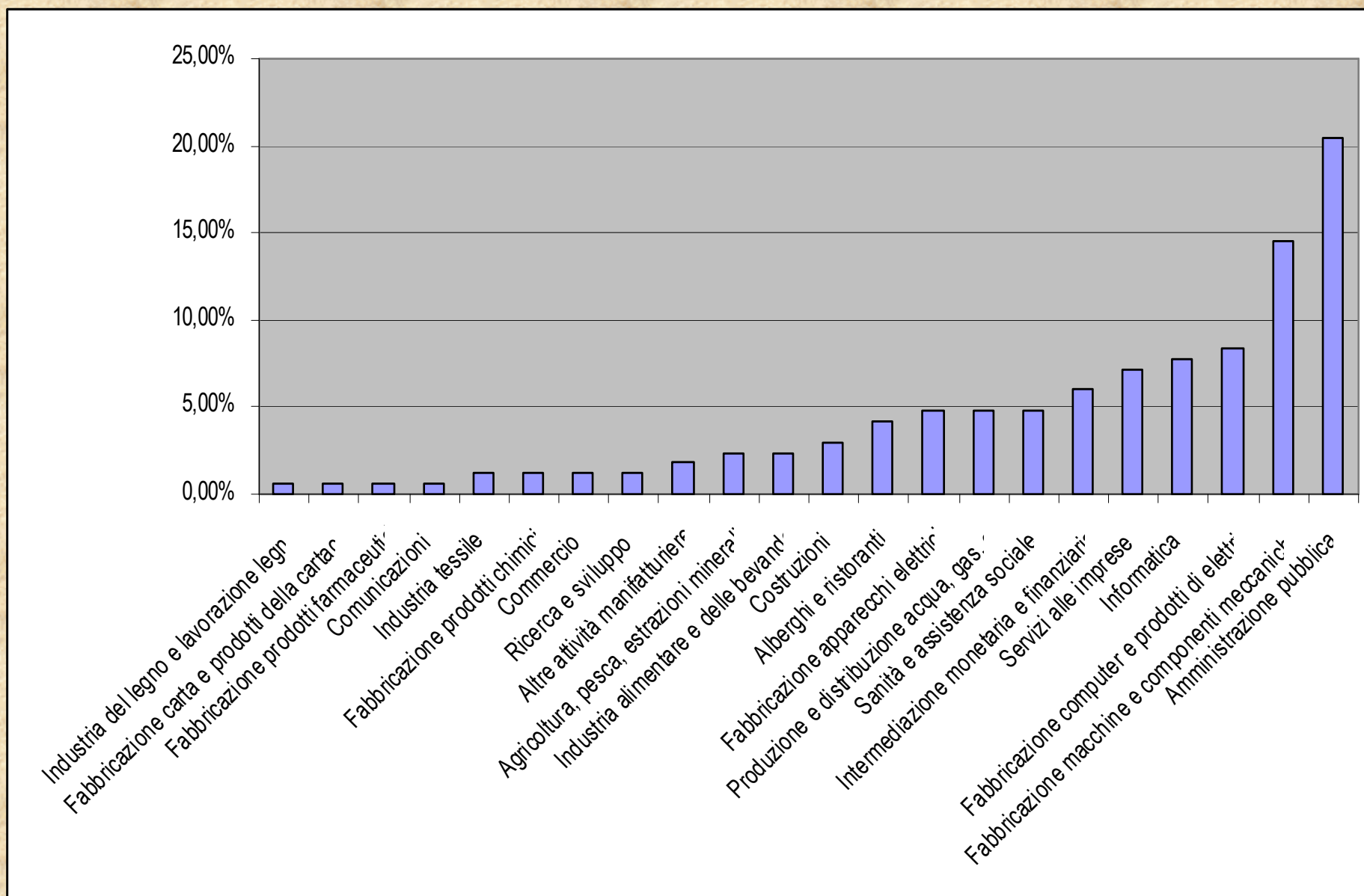


Città

■ grandi imprese ■ medie imprese ■ piccole imprese ■ micro imprese



I settori produttivi rilevati



Attività realizzate con la collaborazione delle organizzazioni del mondo del lavoro nel corso del primo biennio scolastico

Attività	2007/2008		2008/2009	
	N.	%	N.	%
Progetti speciali svolti in collaborazione con le organizzazioni del mondo del lavoro	2	20	5	33,3
Orientamento alla scelta per studenti biennio	0	0	2	13,3
Incontri con genitori degli allievi delle medie e organizzazioni del mondo del lavoro	6	60	4	26,7
Realizzazione CD con imprese	2	20	4	26,7
Totale	10	100	15	100

***Attività curriculari* realizzate con la collaborazione delle organizzazioni del mondo del lavoro nel corso dell'ultimo triennio scolastico**

Attività	2007/2008		2008/2009	
	N.	%	N.	%
Alternanza scuola-lavoro	30	23,80%	42	25,90%
Stage	32	25,40%	37	22,80%
Progetti speciali svolti in collaborazione con il mondo del lavoro	21	16,70%	24	14,80%
Visite presso aziende	11	8,70%	15	9,30%
Terza Area	8	6,30%	11	6,80%
PIAFTS	3	2,40%	10	6,20%
Testimonianze di imprese	7	5,60%	7	4,30%
Progetti di simulazione d'impresa	4	3,20%	6	3,70%
Testimonianze con esperti mercato del lavoro	6	4,80%	5	3,10%
Visite/partecipazione a fiere	3	2,40%	3	1,90%
Testimonianze ex allievi	1	0,80%	1	0,60%
Stage all'estero	-	-	1	0,60%
<i>Totale</i>	126	100,00%	162	100,00%

***Attività extra-curricolari* realizzate con la collaborazione delle organizzazioni del mondo del lavoro nel corso dell'ultimo triennio scolastico**

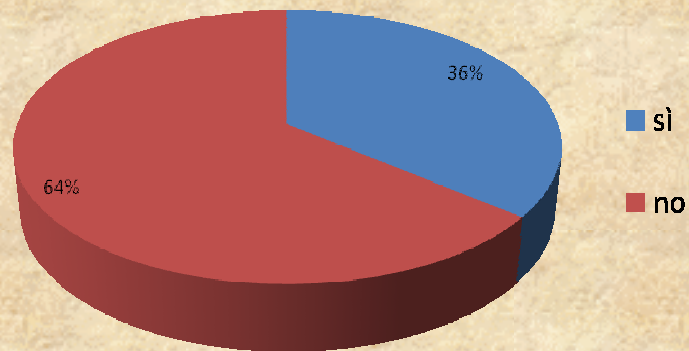
Attività	2007/2008		2008/2009	
	N.	%	N.	%
Borse lavoro estive	55	85,90%	59	74,70%
Progetti speciali svolti in collaborazione con il mondo del lavoro	2	3,10%	13	16,50%
Stage	3	4,70%	2	2,50%
Visite/partecipazione a fiere	1	1,60%	2	2,50%
Progetti di simulazione d'impresa	2	3,10%	1	1,30%
Stage all'estero	1	1,60%	1	1,30%
Borsa lavoro	-	-	1	1,30%
<i>Totale</i>	<i>64</i>	<i>100,00%</i>	<i>79</i>	<i>100,10%</i>

Attività finalizzate all'orientamento in uscita

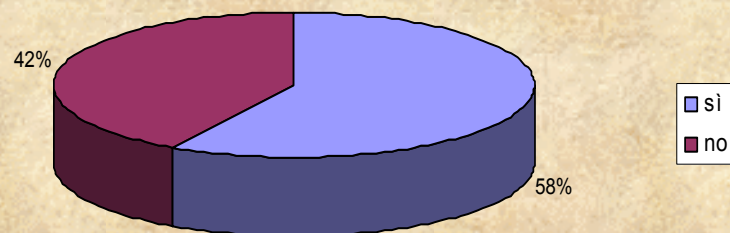
Attività	2007/2008		2008/2009	
	N	%		
Incontri di orientamento con esperti del mercato del lavoro	16	33,3%	30	39,0%
Testimonianze di imprenditori	14	29,2%	14	18,2%
Testimonianze con esperti mercato del lavoro	8	16,7%	12	15,6%
Visite/partecipazione a fiere	5	10,4%	10	13,0%
Testimonianze ex allievi	3	6,3%	6	7,8%
Visite presso aziende	2	4,2%	2	2,6%
Stage all'estero	-	-	2	2,6%
Alternanza scuola lavoro a finalità orientativa	-	-	1	1,3%
Totale	48	100,0%	77	100,0%

Le relazioni con il mercato del lavoro

Adesione ad Alma Diploma

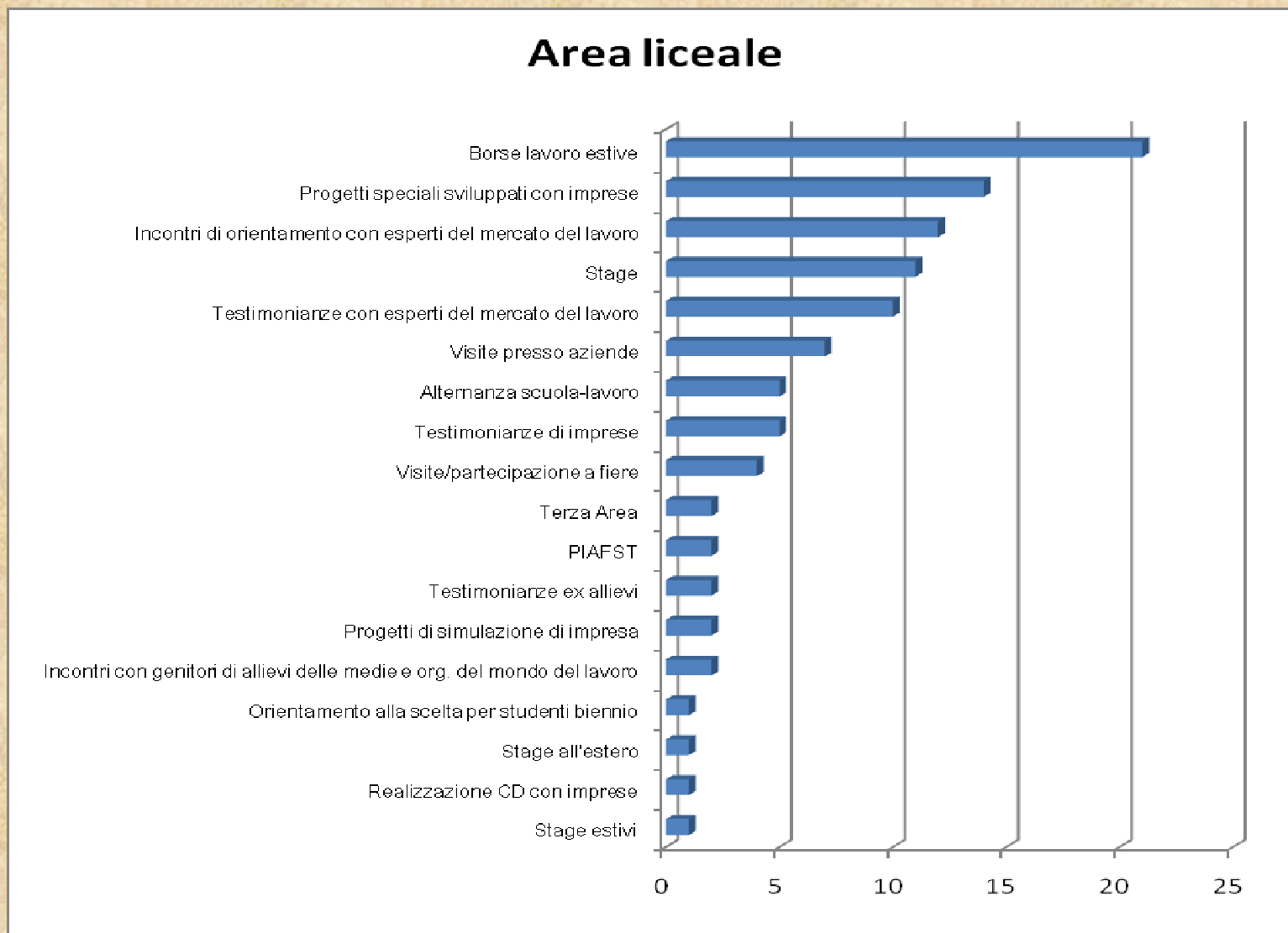


Indagini su sbocchi occupazionali

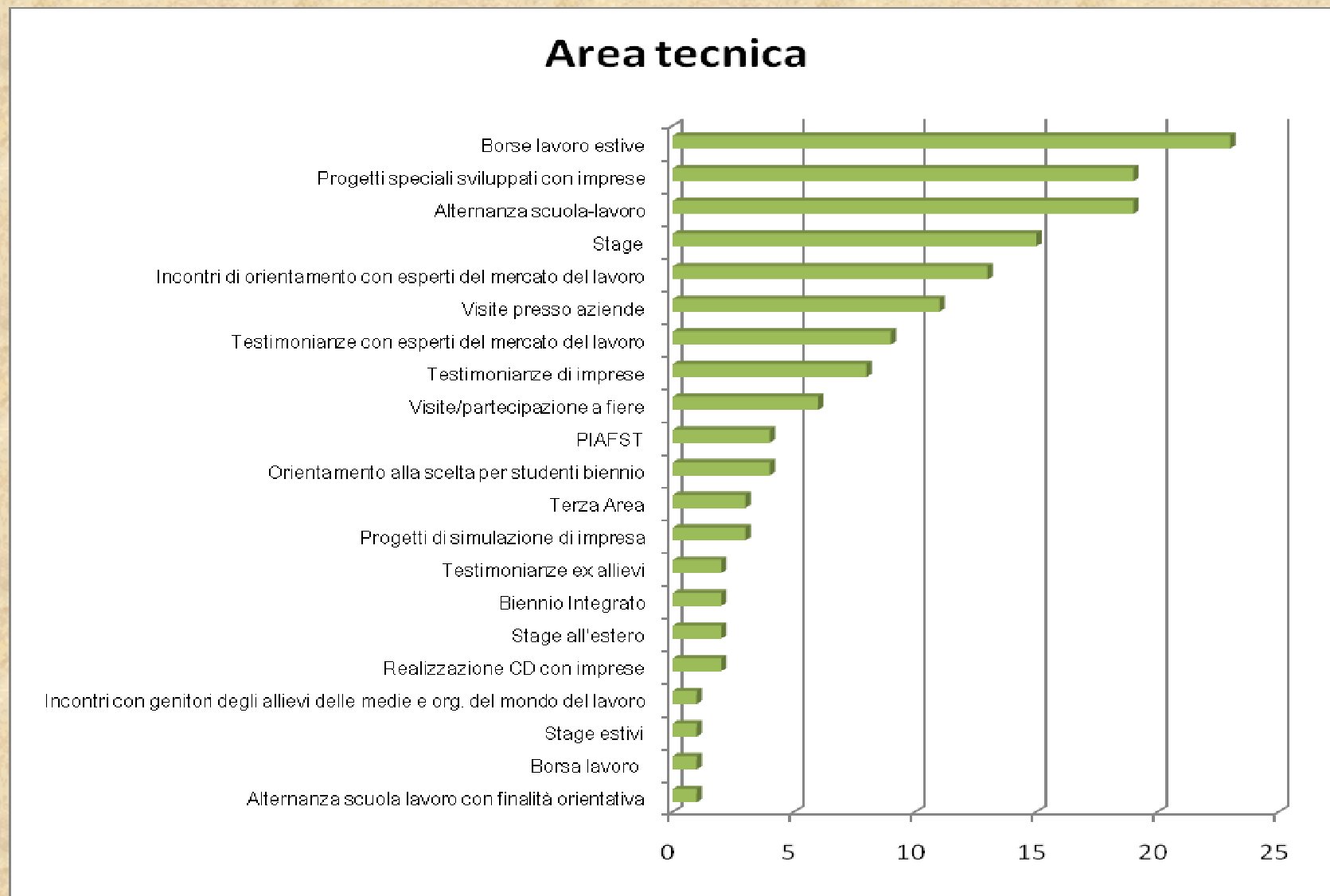


	2008	2009
Centri per l'impiego	%	%
si	14,9	23,9
no	85,1	76,1
Totale	100,00	100,0
Ciop	%	%
si	10,4	17,9
no	89,6	82,1
Totale	100,00	100,0
Agenzie interinali	%	%
si	2,9	4,5
no	97,1	95,5
Totale	100,00	100,0

Attività realizzate con la collaborazione delle organizzazioni del mondo del lavoro - Area liceale



Attività realizzate con la collaborazione delle organizzazioni del mondo del lavoro - Area tecnica



Attività realizzate con la collaborazione delle organizzazioni del mondo del lavoro - Area professionale



Conclusioni

- Complessivo incremento delle attività e delle tipologie di attività svolte in collaborazione con il mondo del lavoro e in particolare incremento dei progetti svolti in collaborazione con le imprese.
- Più ampia partecipazione dei licei alle attività scuola-mondo del lavoro rispetto al passato a.s.
- Conferma di una lieve maggiore diffusione dei rapporti con le organizzazioni del mondo del lavoro da parte degli istituti della provincia (alternanza scuola – lavoro e borse lavoro estive).
- Crescente esigenza di affiancare alla mappatura dei rapporti una indagine sugli aspetti prevalentemente qualitativi delle esperienze, anche al fine individuare buone pratiche da diffondere.