

Bologna, 9 Giugno 2021

# Nodo di Rastignano Il lotto

---



# Cronistoria del progetto

---

- 1994 – Accordo Quadro fra Regione Emilia Romagna, Ministero dei Trasporti, Ferrovie dello Stato S.p.A. e TAV S.p.A
- 1996 – Progetto Esecutivo redatto dalla Provincia di Bologna inviato poi ad ANAS per l'esecuzione dei lavori
- 2002 – Blocco dell'appalto da parte del TAR per mancanza della VIA
- 2004 – TAV e Provincia di Bologna stipulano una convenzione che stabilisce la presa in carico dell'opera da parte di TAV
- 2006 – Inizio della procedura di VIA sul progetto redatto da TAV (Provincia di Bologna come Ente Proponente)
- 2008 – Chiusura della VIA con esito positivo con prescrizioni
- 2011 – Accordo per la realizzazione del I lotto funzionale nei limiti delle disponibilità economiche esistenti
- 2016-2020 – Progettazione e costruzione del I lotto funzionale,
- 2016 – Inserimento del II lotto nell'ambito dei lavori del Passante di Mezzo, successivo stralcio e rifinanziamento nell'ambito del Patto per Bologna
- 2018 – Progettazione definitiva a cura di SPEA
- 2020 – Chiusura CdS sul progetto definitivo di SPEA con prescrizioni
- 2021 – Progettazione esecutiva
- 31/5/2021: Determinazioni Dirigenziali N. 724 - P.G. 32748/2021 - Registro n. 2098/2021
  - APPROVAZIONE PROGETTO ESECUTIVO E DETERMINA A CONTRATTARE FSC 2019VIPCSNC01 Nodo di Rastignano 2° lotto: completamento della variante alla S.P. 65 mediante realizzazione variante di Rastignano tratto svincolo di Rastignano-Ponte delle Oche - € 30.664.949,00

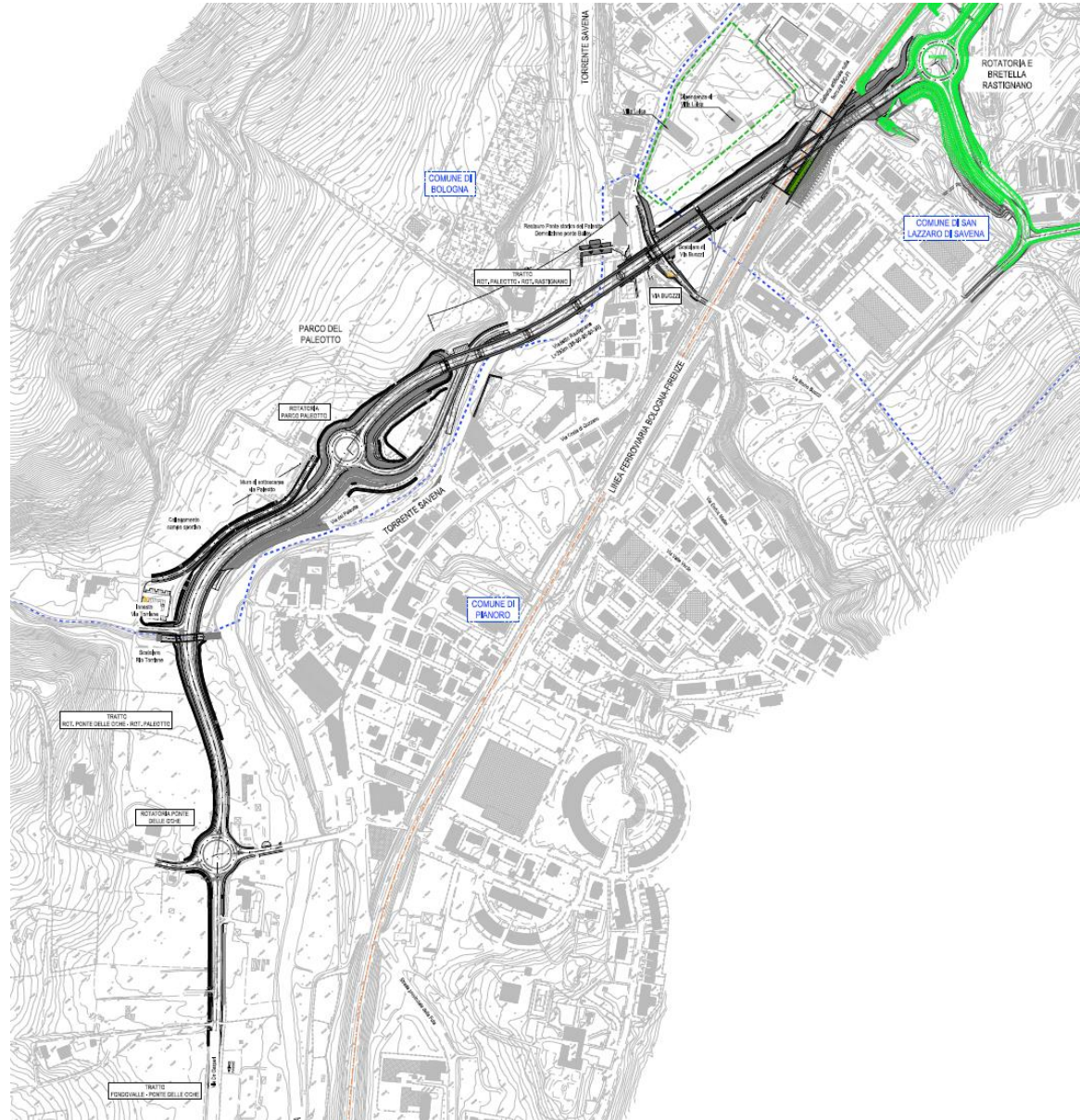
# Inquadramento dell'opera

---





# Inquadramento dell'opera





# Inquadramento dell'opera



Foto 1





## Foto 2

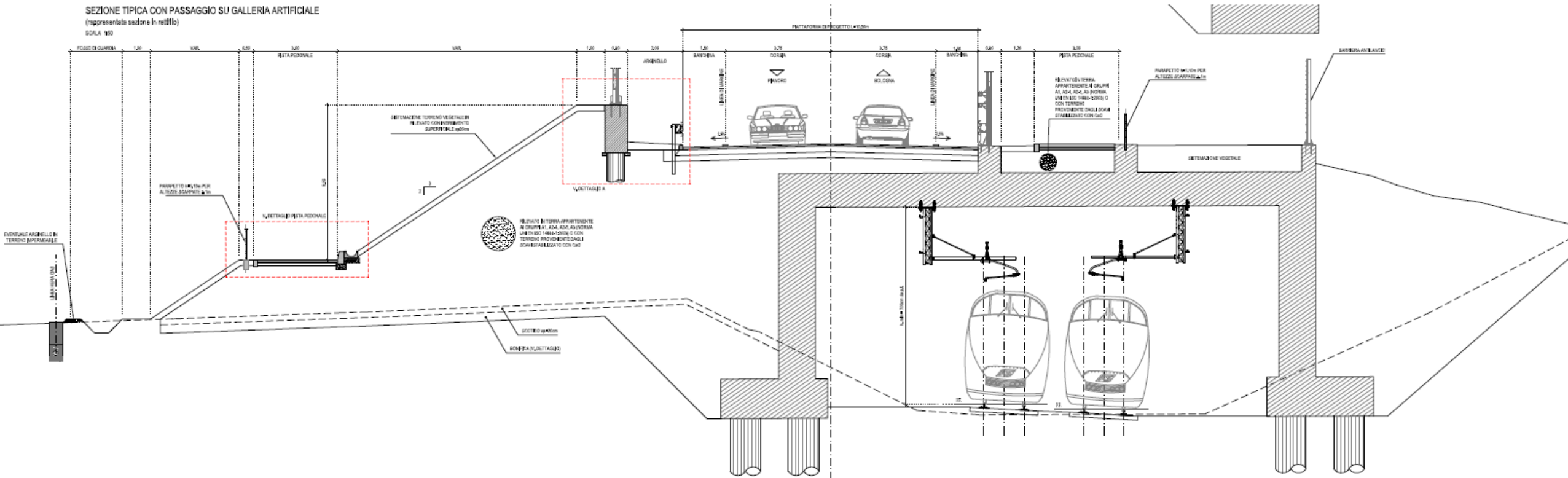
---

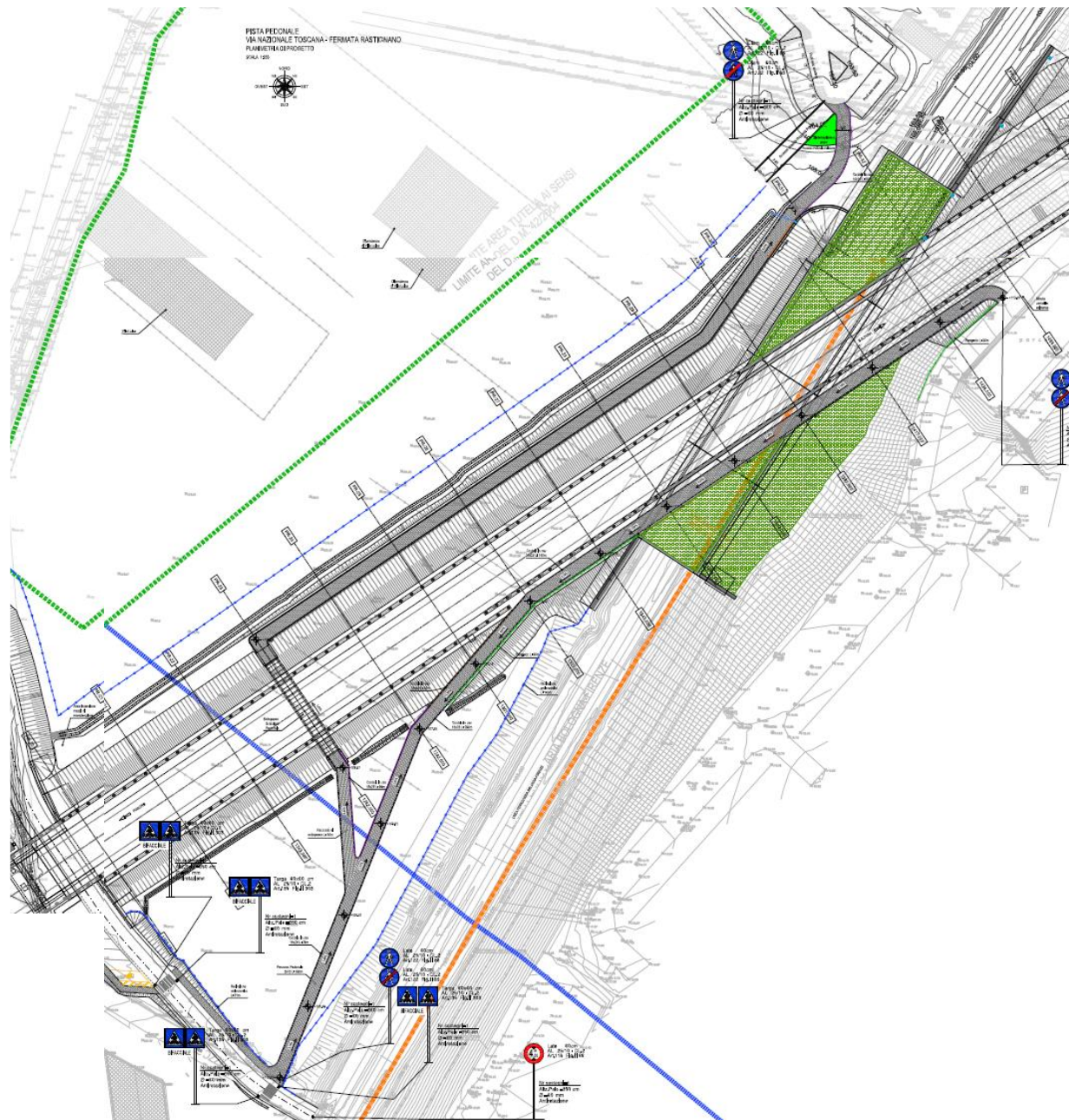


**SEZIONE TIPICA CON PASSAGGIO SU GALLERIA ARTIFICIALE**

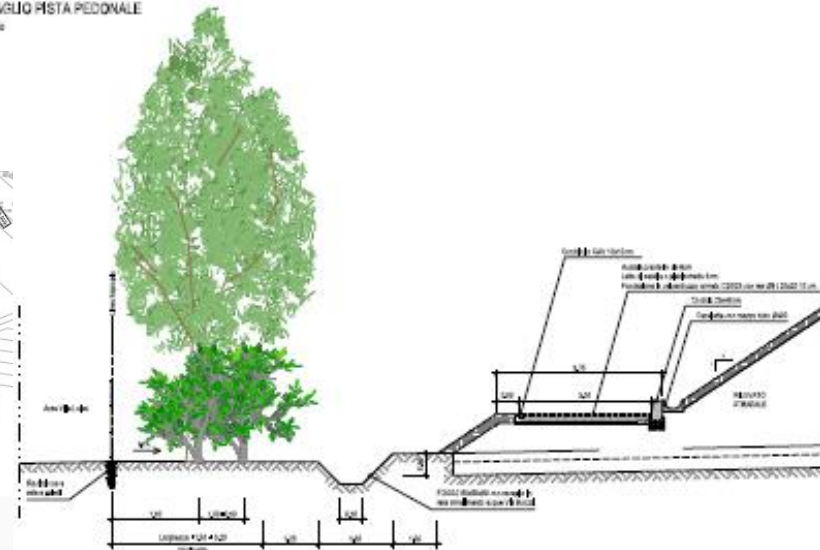
(rappresentata sezione in rettilineo)

SCALA 1:50

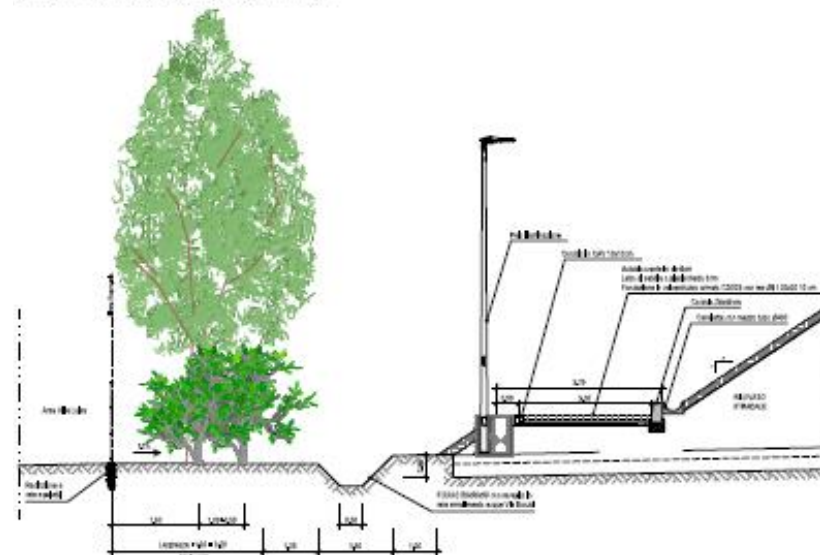




**DETTAGLIO PISTA PEDONALE**  
 Scala 1:10



**PISTA PEDONALE CON ILLUMINAZIONE PUBBLICA**



# Inquadramento dell'opera

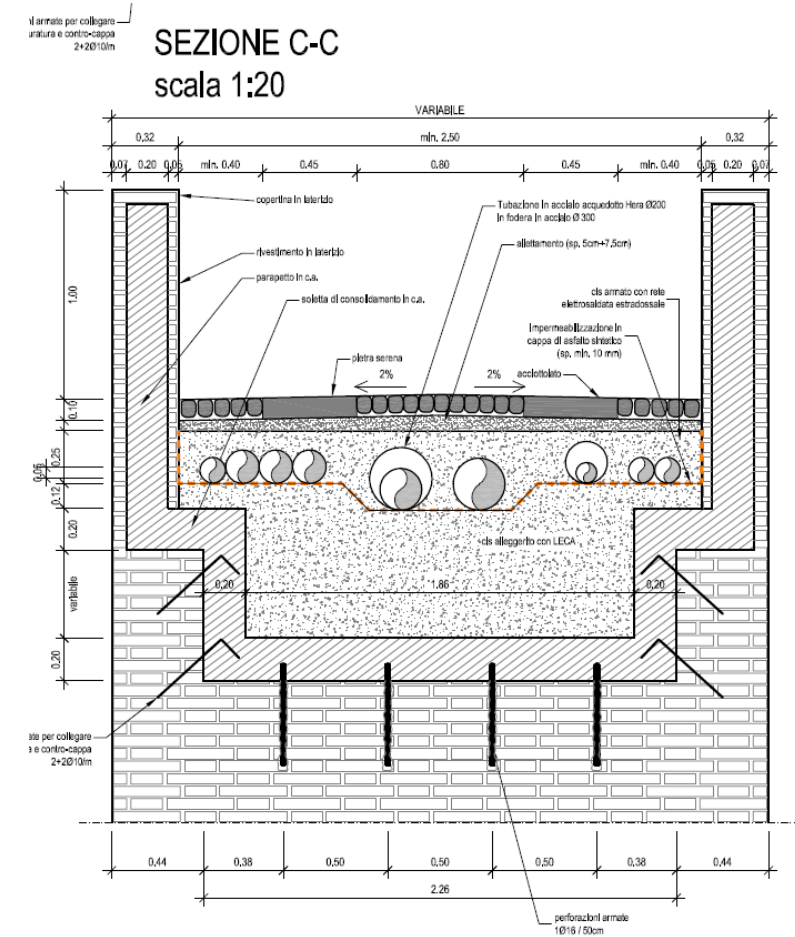
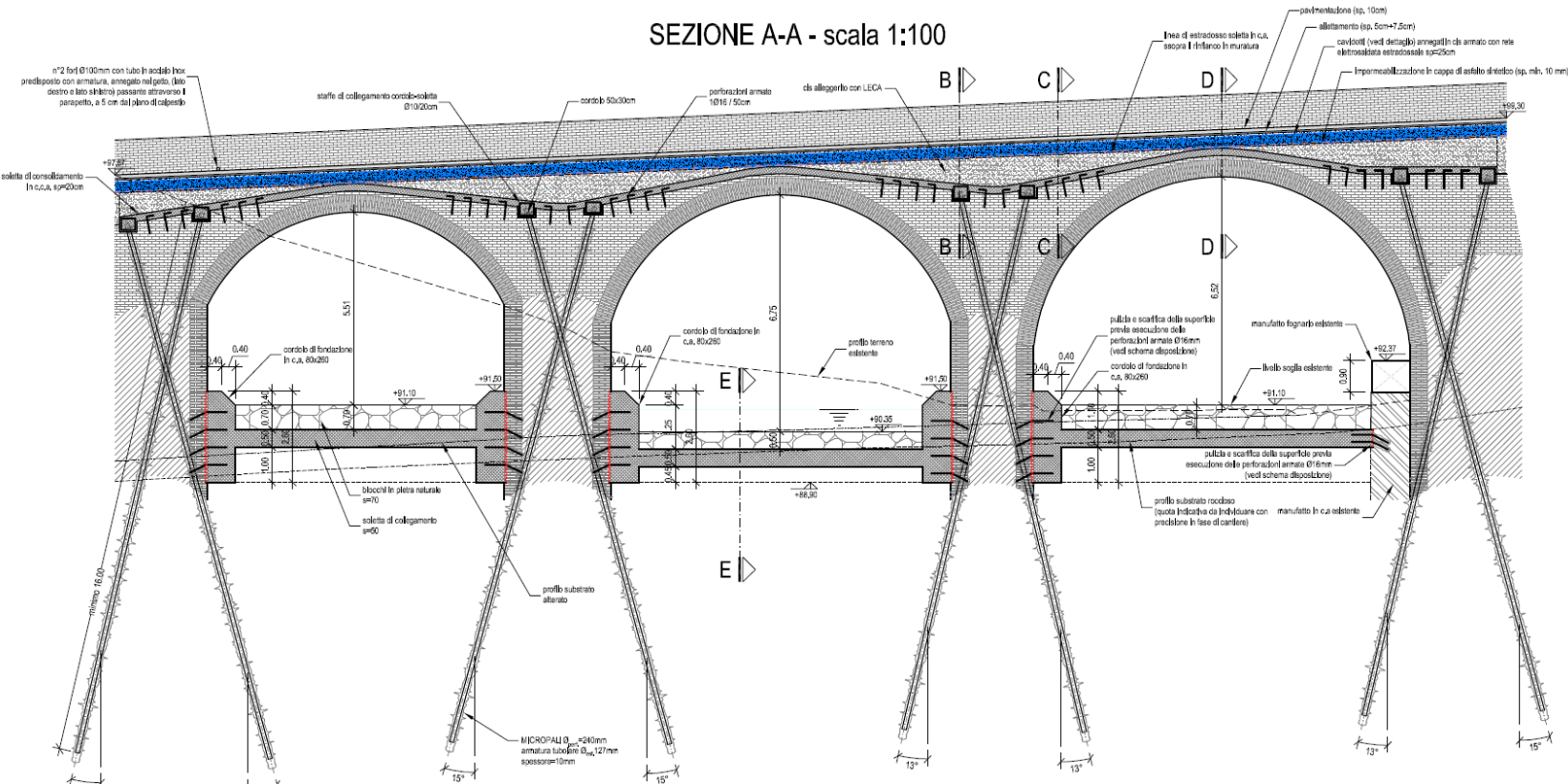
---



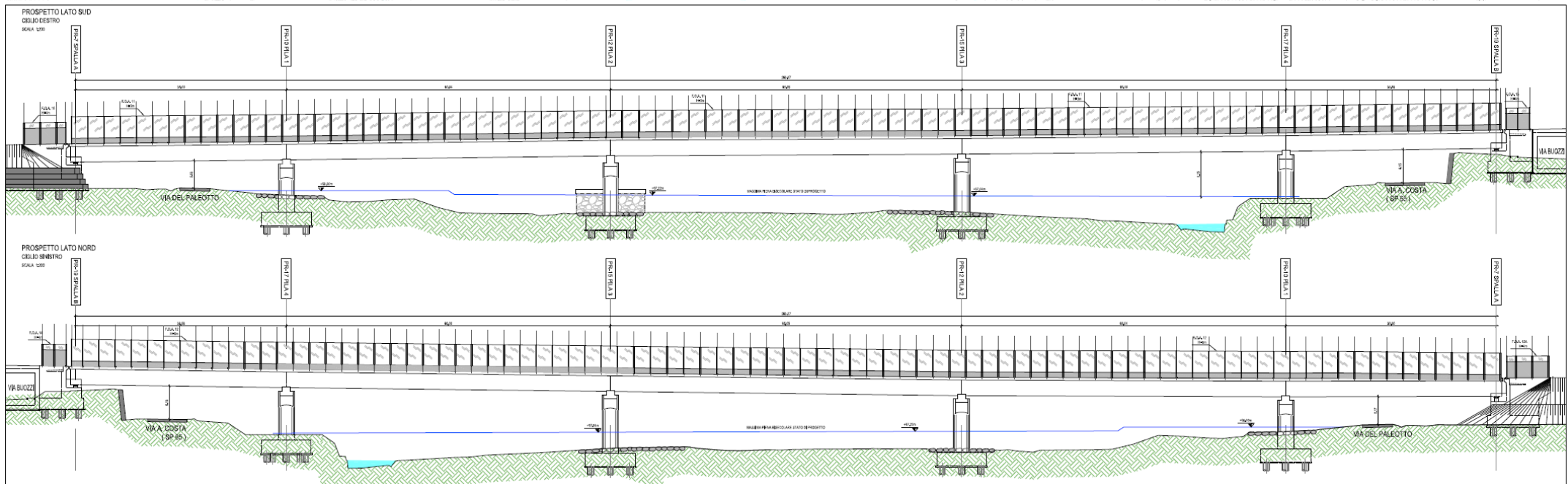
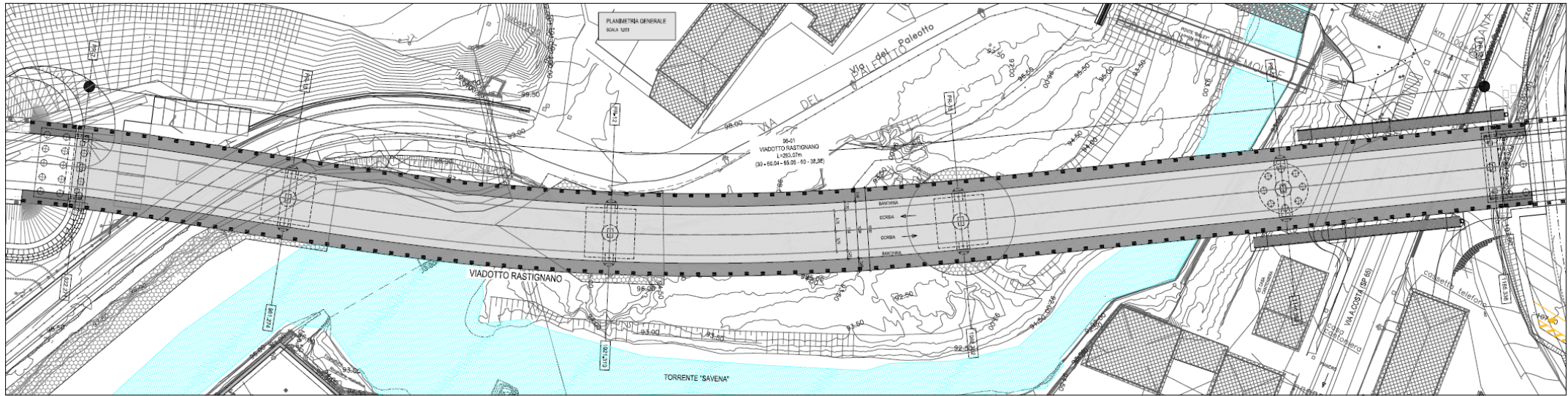


# Ponte storico del Paleotto

SEZIONE A-A - scala 1:100



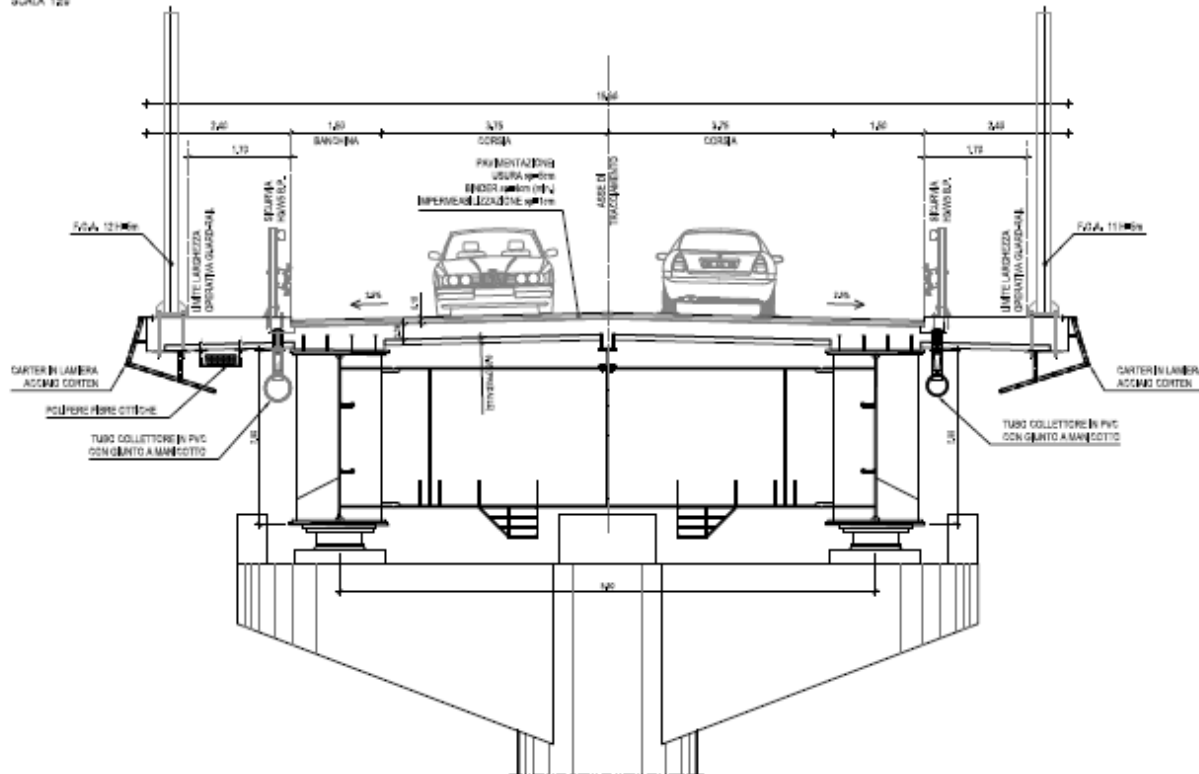
# Viadotto Rastignano



# Viadotto Rastignano

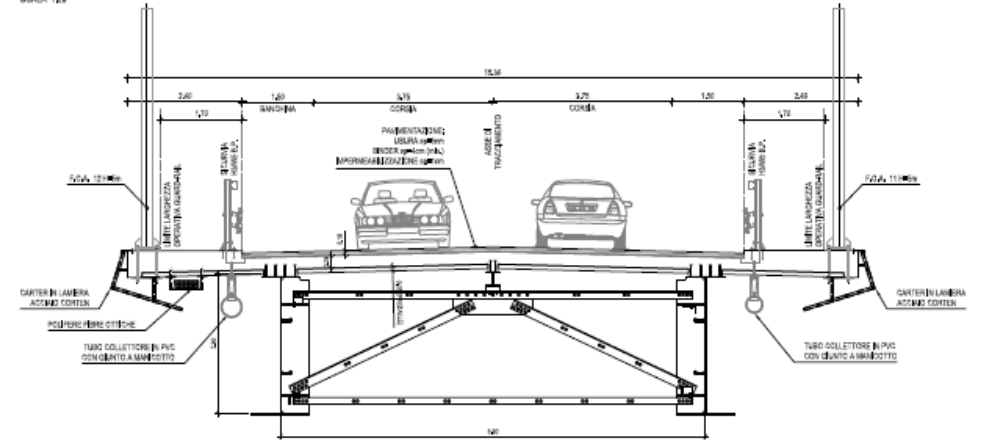
SEZIONE TIPICA IN RETTIFLO SU ASSE PILA

SCALA 1:25



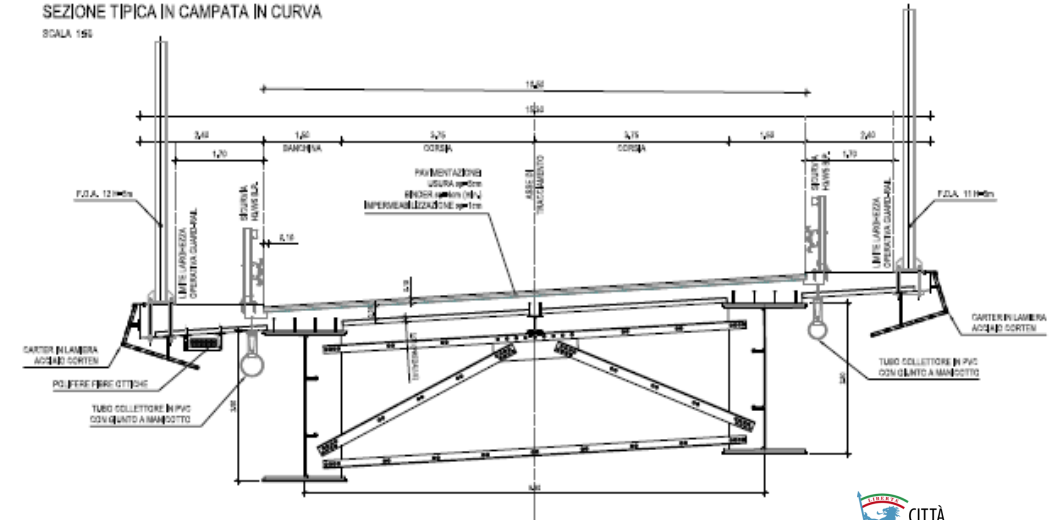
SEZIONE TIPICA IN CAMPATA IN RETTIFLO

SCALA 1:25



SEZIONE TIPICA IN CAMPATA IN CURVA

SCALA 1:25





# Inquadramento dell'opera

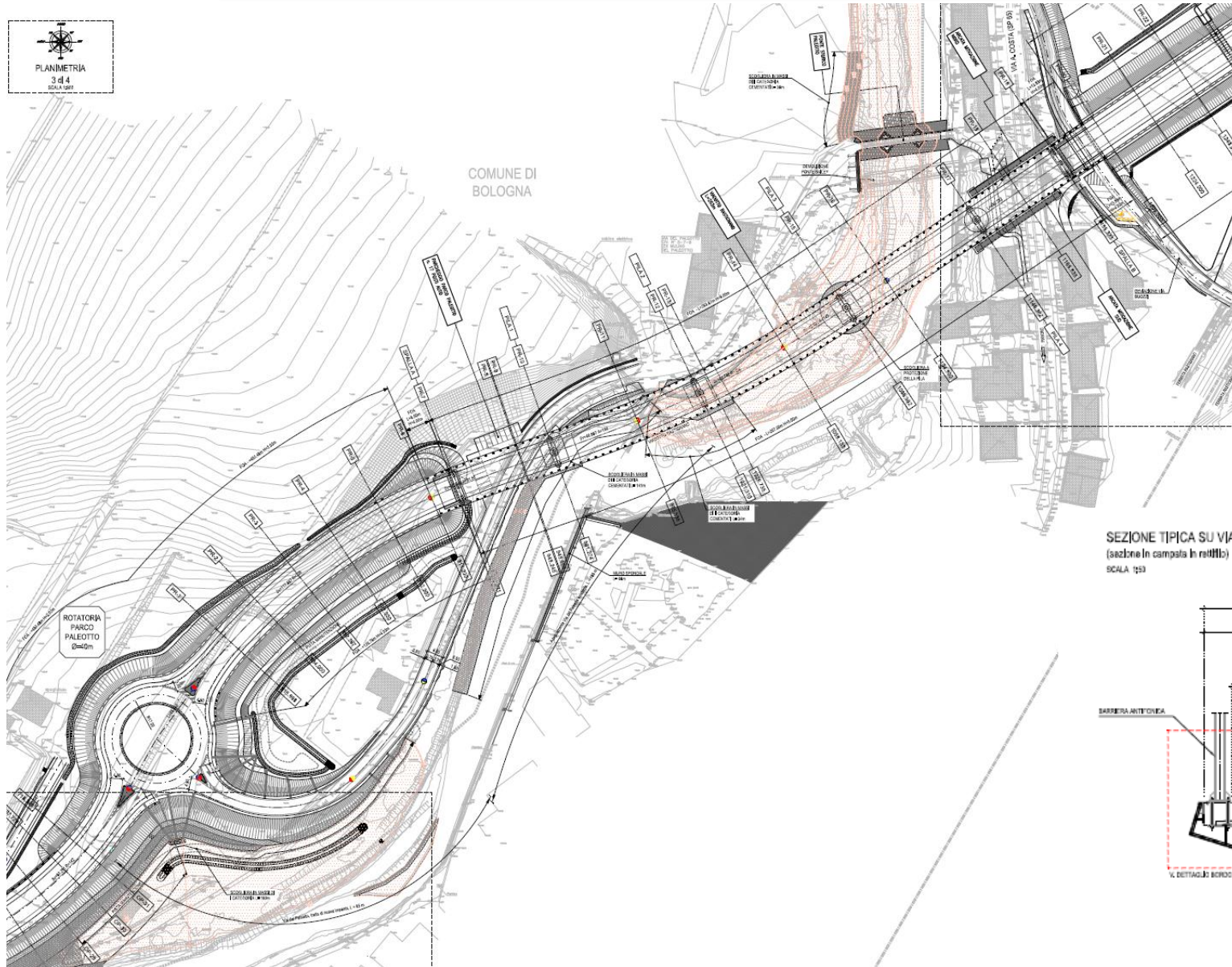
---



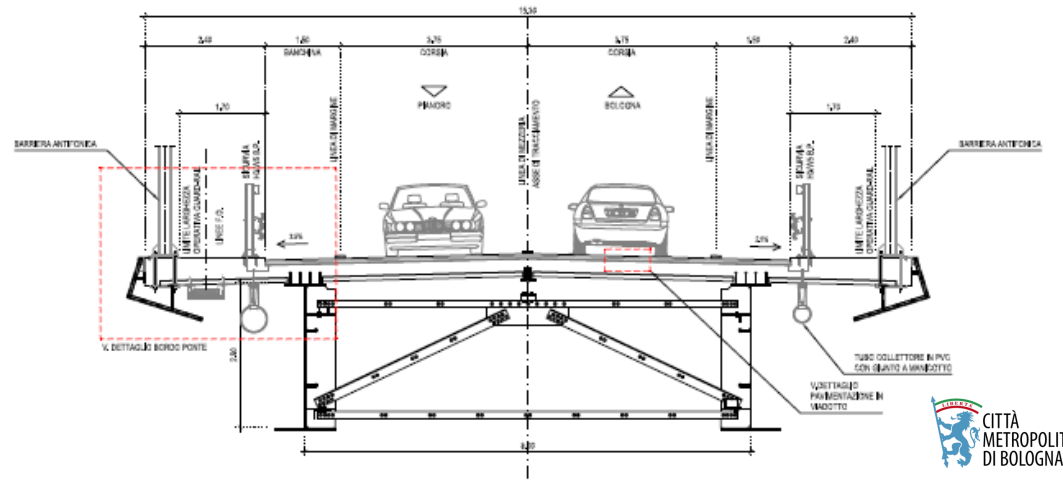




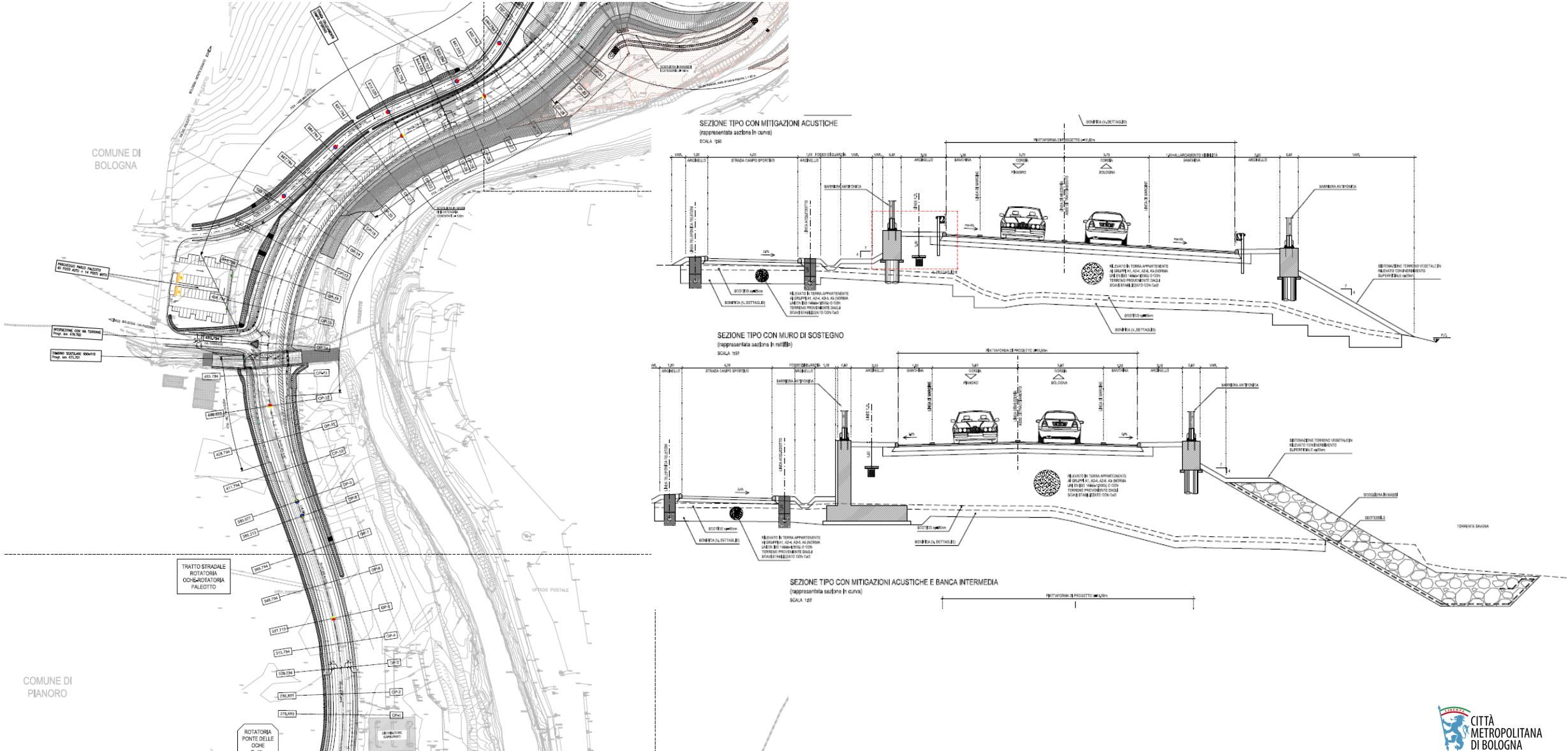
# Zona Paleotto-Futa



SEZIONE TIPICA SU VIADOTTO RASTIGNANO  
(sezione in campata in rettili)  
SCALA 1:50



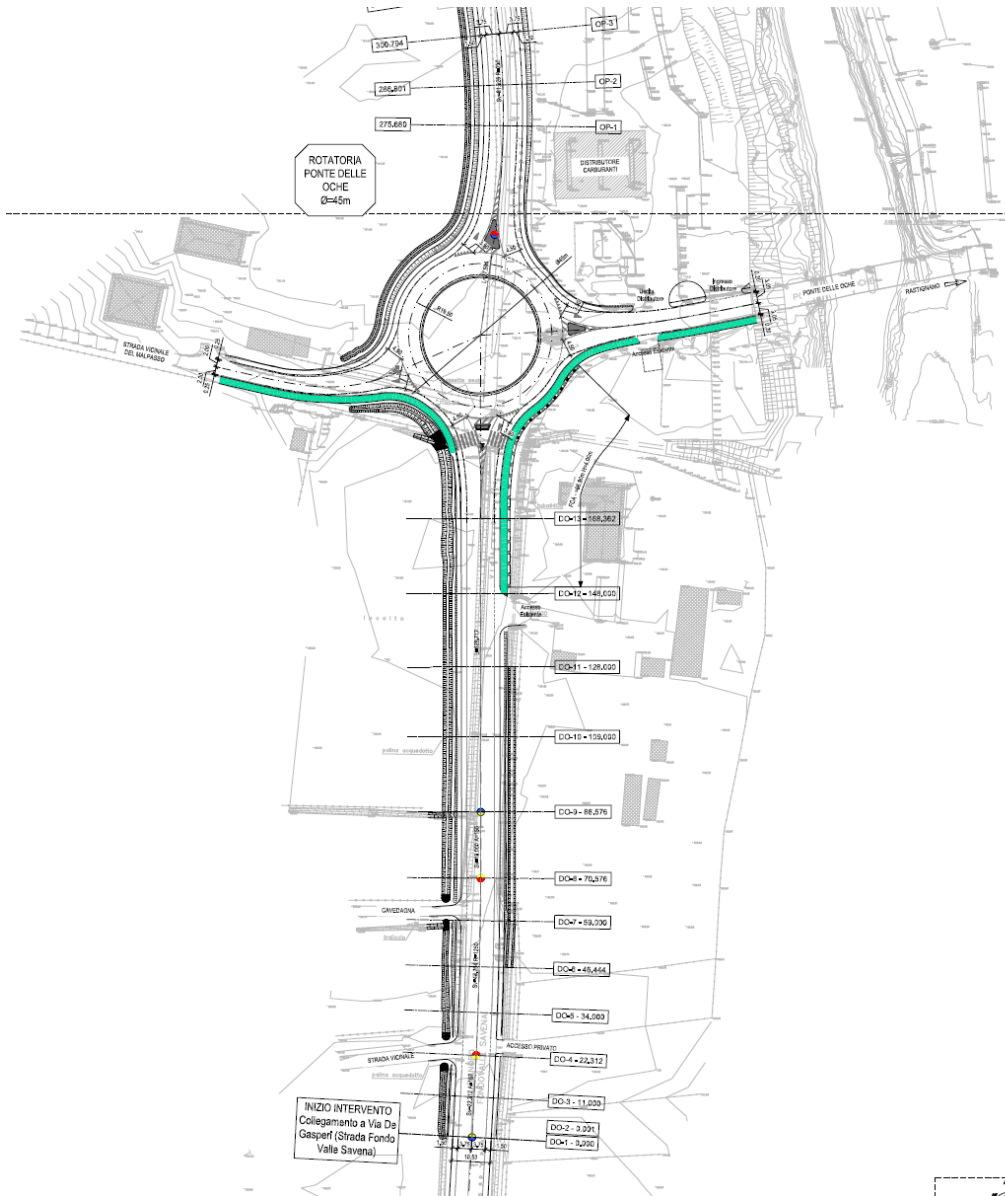
# Zona Rio Torriane



# Inquadramento dell'opera

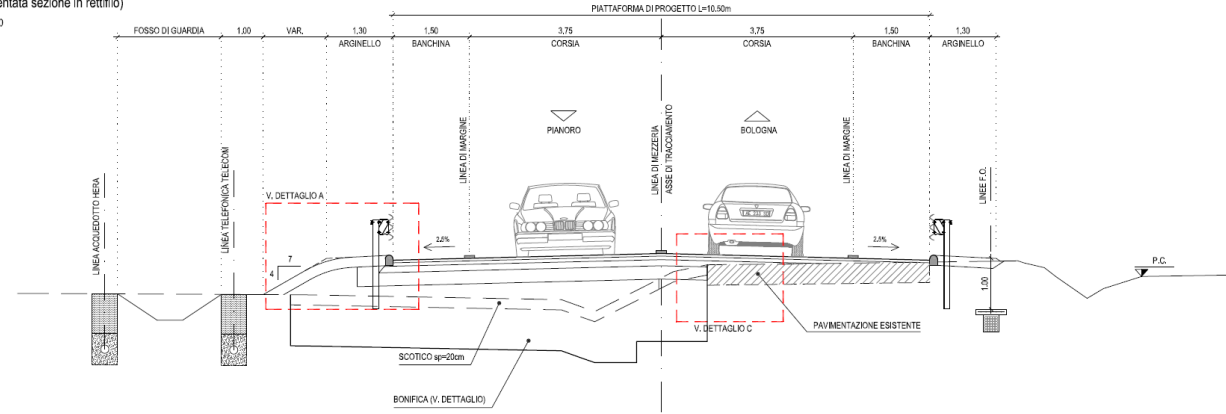


# Zona Ponte delle Oche



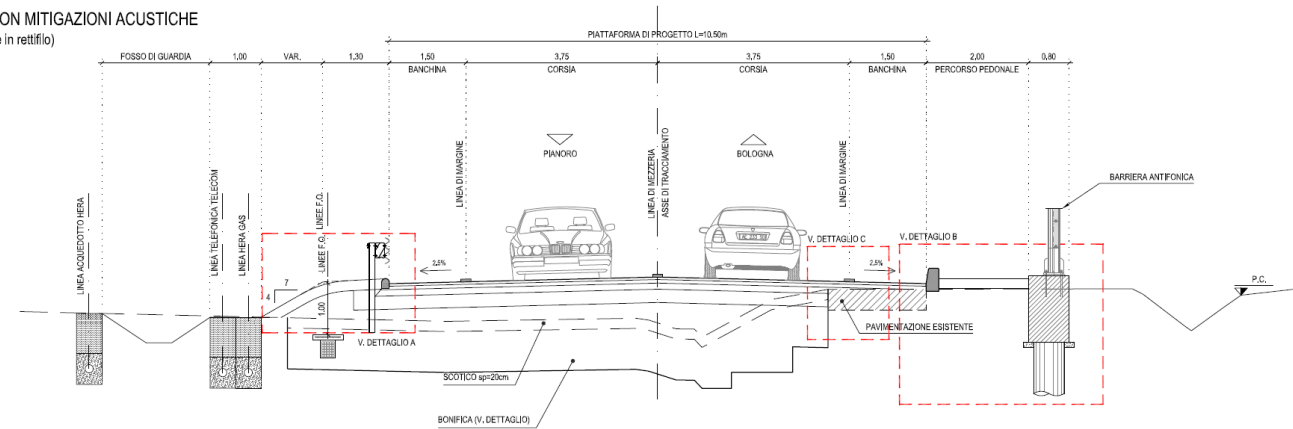
SEZIONE TIPO IN RILEVATO  
(rappresentata sezione in rettifilo)

SCALA 1:50



SEZIONE TIPO CON MITIGAZIONI ACUSTICHE  
(rappresentata sezione in rettifilo)

SCALA 1:50



# Quadro economico

<b>A</b>	<b>TOTALE LAVORI PER OPERE CORPO E MISURA</b>	€	<b>18.717.398,70</b>	€	<b>18.717.398,70</b>
<b>S</b>	<b>Oneri della sicurezza non soggetti a ribasso</b>	€	1.372.538,74	€	1.372.538,74
<b>A+S</b>	<b>IMPORTO TOTALE LAVORI A BASE D'ASTA</b>	€	<b>20.089.937,44</b>	€	<b>20.089.937,44</b>
<b>SOMME A DISPOSIZIONE</b>					
B.1	Espropri			€	1.200.000,00
B.2	Interferenze (spostamento impianti)			€	1.672.861,32
B.3	Monitoraggio ambientale ante e post operam (IVA inclusa)			€	128.687,47
B.4	Opere a verde (IVA inclusa)			€	333.646,88
B.5	Spese per allacciamenti			€	25.000,00
B.6	Lavori vari in economia			€	50.000,00
B.7	Imprevisti			€	332.757,92
B.8	Oneri compensazione interferenze zone boschive Regione E-R (IVA inclusa)			€	45.000,00
B.9	Oneri interferenza linea ferroviaria			€	650.216,09
B.10.a	Oneri di cui all'art. 113 Dlgs 50/13 (1,65% di A+S)			€	331.483,97
B.10.b	Servizi ingegneria Progettazione			€	382.670,08
B.10.c	Servizi ingegneria supporto alla Progettazione			€	271.133,91
B.10.d	Coordinamento Sicurezza Esecuzione			€	260.000,00
B.11	Servizi ingegneria per Verifica ai fini della Validazione			€	94.525,60
B.12	Spese per accertamenti di laboratorio			€	150.000,00
B.13	Economie da ribasso Servizi di ingegneria			€	227.242,08
B.13	IVA pari al 22% sull'importo lavori (A+S)			€	4.419.786,24
<b>B</b>	<b>TOTALE SOMME A DISPOSIZIONE</b>			€	<b>10.575.011,56</b>
<b>C</b>	<b>IMPORTO TOTALE DEI LAVORI (A+S+B)</b>			€	<b>30.664.949,00</b>