

ORTOFOTO
SCALA 1:2500

ELABORATI DI RIFERIMENTO

STD-XXXX-RE-0001: Tabella materiali e note generali

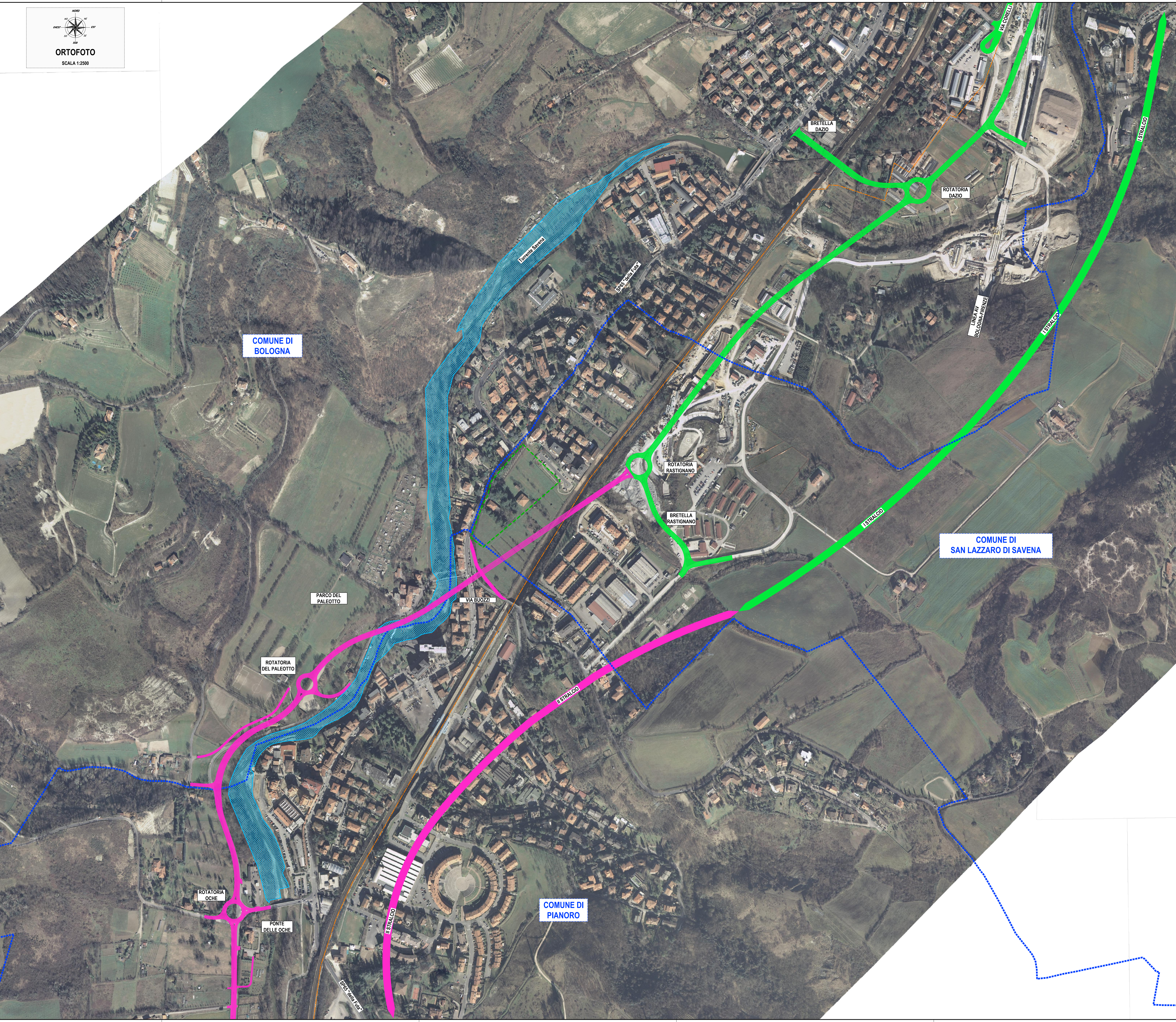
NOTA UNITA' DI MISURA

Nei disegni sono state utilizzate le seguenti unità di misura:

- Per le lunghezze nelle planimetrie e nei profili, METRI (se non diversamente specificato);
- Per le lunghezze delle carpenterie e delle armature delle opere in c.a., CENTIMETRI (se non diversamente specificato);
- Per le lunghezze delle opere metalliche, MILLIMETRI (se non diversamente specificato);
- Per le quote altimetriche, METRI SUL LIVELLO DEL MARE (se non diversamente specificato);
- Per gli angoli nei tracciamenti stradali, GRADI CENTESIMALI (se non diversamente specificato);
- Per gli angoli nelle opere d'arte, GRADI SESSAGESIMALI (se non diversamente specificato).

LEGENDA

- CONFINI COMUNALI
- LIMITE PRE-PARCO DEI GESSI BOLOGNESI
- LIMITE AREA TUTELATA AI SENSI DELLA LEGGE 1089/39
- VARIANTE DI RASTIGNANO - I STRALCIO
- VARIANTE DI RASTIGNANO - II STRALCIO



AREA SERVIZI TERRITORIALI METROPOLITANI

STRADA	S.P. n° 65 "DELLA FUTA"	Servizio	Progettazione
LAVORO	NODO DI RASTIGNANO 2° LOTTO DI COMPLETAMENTO TRATTO COMPRESO TRA SVINCOLO DI RASTIGNANO E PONTE DELLE OCHE NEI COMUNI DI SAN LAZZARO DI SAVENA, BOLOGNA E PIANORO	costruzioni e	manutenzione
ELABORATO	A-02: INQUADRAMENTO	Ortotofo aerea	PROGETTO ESECUTIVO
PROGETTAZIONE GENERALE	PROGETTISTA SPECIALISTICO	 www.enser.it www.enser.it Direttore Tecnico: Progettazione Operativa Stradale: Dott. Ing. Fausto Bianchi Dott. Ing. Daniela Minguzzi Integratore prestatori specialistiche Dott. Ing. Daniela Minguzzi	
IL DIRIGENTE DEL SERVIZIO RESPONSABILE UNICO DEL PROCEDIMENTO Dott. Ing. Maurizio Meroni			
B	MAR. 2021	AGGIORNAMENTO NOMINATIVO RUP	SCALA 1:2500
A	DIC. 2020	EMMISSIONE	TAVOLA N° INQ-0000
REV.	DATA	MODIFICA	TV-0002

QUESTO DISEGNO E LA RELATIVA INVENZIONE SONO DI PROPRIETA' DELL'AMMINISTRAZIONE
NON NE E' CONSENTITO L'UTILIZZO SE NON SU ESPLICITA AUTORIZZAZIONE
OGNI DIRITTO A TALE RIGUARDO E' ESPRESSAMENTE RISERVATO ED ESCLUSIVO