

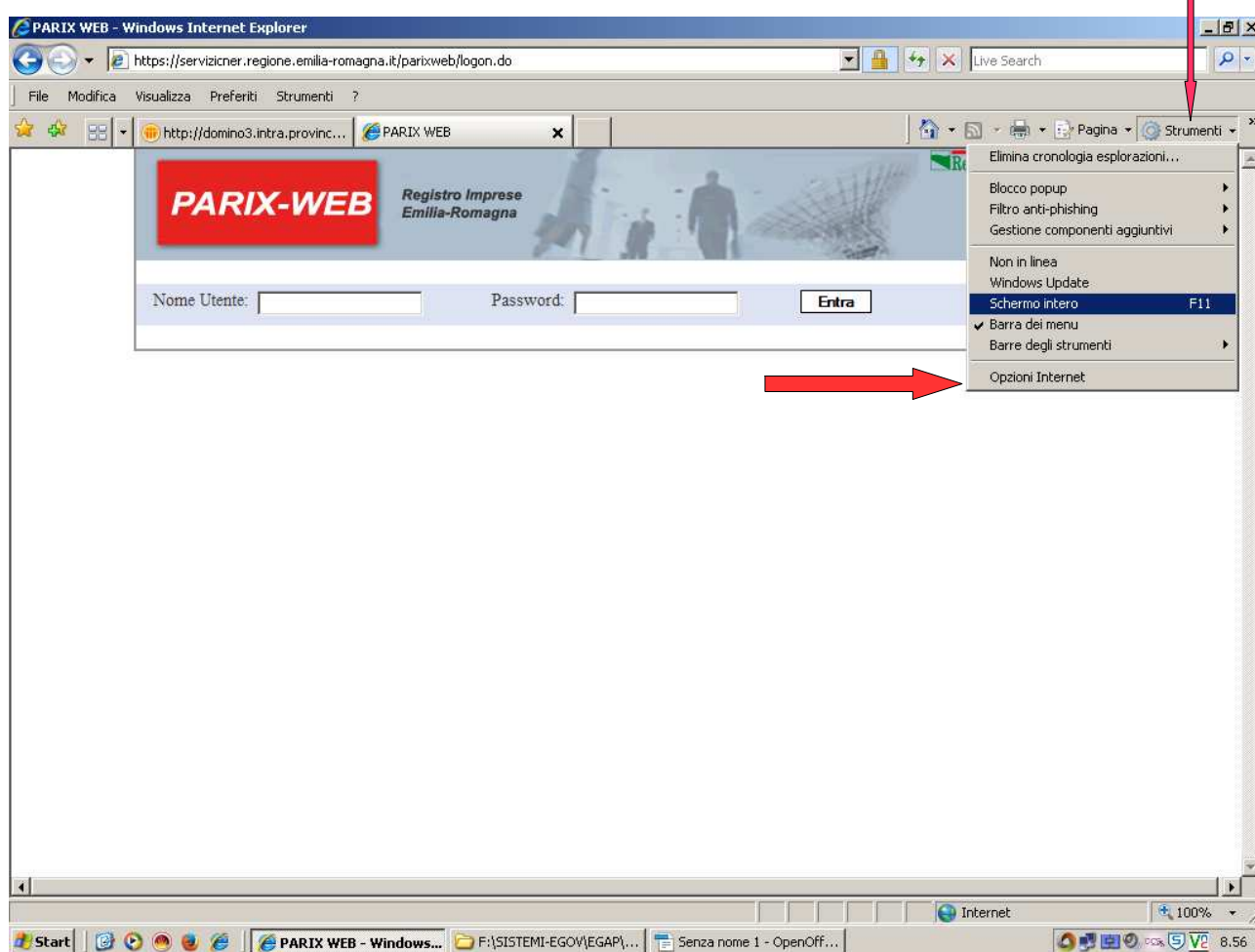
Che cos'è la cache e come pulirla

La memoria cache è una memoria temporanea che conserva un insieme di dati (tipo quelli della navigazione o di applicativi) al fine di caricare velocemente pagine web già visitate o applicativi già aperti. Viceversa se lo spazio adibito a questa memoria si esaurisce il sistema diverrà lento e con scarsi risultati.

In parole povere è come dover svuotare, ogni tanto, un cestino della carta.

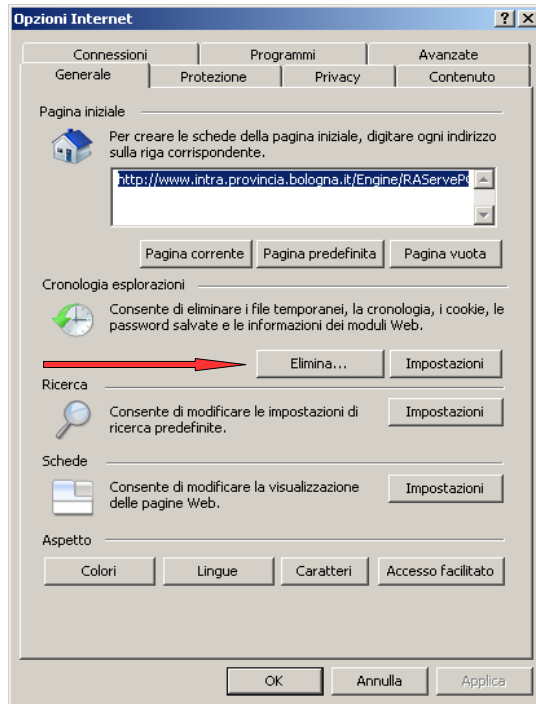
Da Internet cliccare su

- **STRUMENTI**
- poi su **Opzioni Internet**
-



Posizionarsi su **Cronologia esplorazioni** e cliccare su

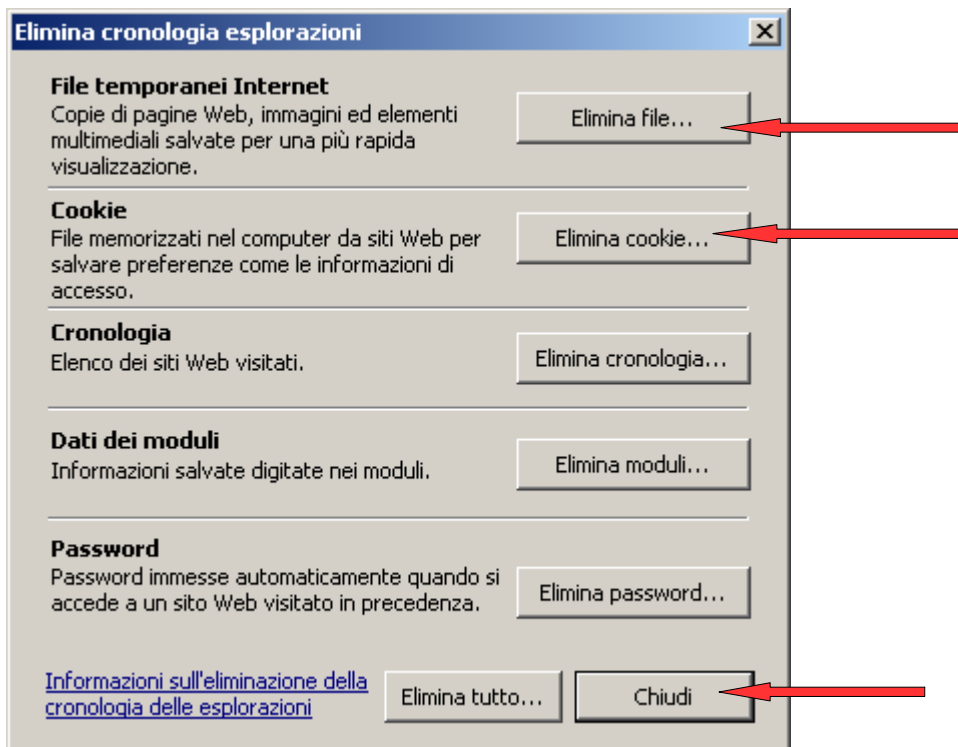
- Elimina



-

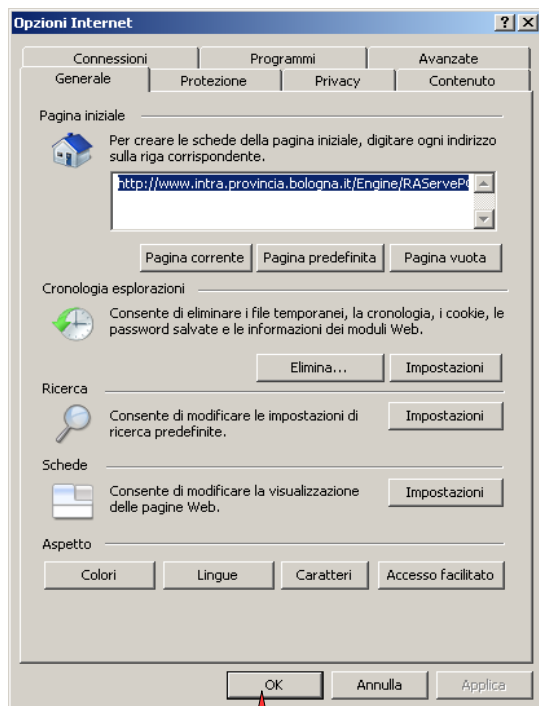
Cliccare in sequenza

- **Elimina file** (attendere che l'eliminazione sia terminata)
- **Elimina cookie** (attendere che l'eliminazione sia terminata)
- **Chiudi**



A questo punto cliccare su:

- **OK**



L'operazione di pulizia della cache è terminata.

Per problemi contattare:
Settore Sistemi di Comunicazione, e-government
Daniela Rosi
Via Benedetto XIV, 3
Bologna
Tel. 051-6598773
Mail: daniela.rosi@provincia.bologna.it