

Corpo di Polizia Provinciale

Sicurezza stradale e sistema di rilevazione automatica delle infrazioni al Codice della strada



“Il controllo delle velocità per la sicurezza stradale”

Bologna, 5 maggio 2008

Dott.ssa Maria Rosaria Sannino



Corpo di Polizia Provinciale

Apparecchiature accertamento limiti di velocità art. 142

L'uso di apparati di rilevazione della velocità è previsto dall'art. 345 del regolamento del C.d.S. e

dagli art. 2 e 4 D.L.121/02 conv.con Legge 168/02

Apparecchiatura adottata per la rilevazione della velocità e delle infrazioni al semaforo rosso è:

"Traffiphot III SR-Photor&V"

Omologazione Ministero delle Infrastrutture e dei Trasporti
n. 4130 del24/12/04

La postazione di rilevazione è segnalata
Da apposito Segnale Stradale previsto
Decreto Interministeriale del 15/08/07



IL CONTROLLO DELLE VELOCITA' PER LA SICUREZZA STRADALE





Corpo di Polizia Provinciale



Violazione limiti di velocità art.142 C.d.S.
Decreto legge n.117 del 3 agosto 2007



Limiti	Sanz.pecuniaria	Punti	Sanz.accessoria
Non oltre 10 km/h	€ 36,00	0	nessuna
da 10 a 40 km/h	€ 148,00	5	nessuna
+ € 200,00 se la violazione è commessa dopo del ore 20 e prima delle ore 7*			
Da 40 a 60 km/h	€ 370,00	10	Sosp. Patente 1-3 mesi
+ € 200,00 se la violazione è commessa dopo del ore 20 e prima delle ore 7*			
Inibizione alla guida dalle ore 22:00 alle ore 7:00 nei tre mesi successivi alla restituzione della patente			<u>2 violazioni in 2 anni</u>
			Sosp. Patente 8-18 mesi
Oltre 60 km/h	€ 500,00	10	Sosp. Patente 6-12 mesi
			<u>2 violazioni in 2 anni</u>
			Revoca della Patente

* Non ancora in vigore in attesa del decreto d'attuazione



IL CONTROLLO DELLE VELOCITA' PER LA SICUREZZA STRADALE





Corpo di Polizia Provinciale

Postazioni fisse rilevamento attive ed approvate con decreto prefettizio n.3441 del 6/07/2007

Strada	km	direzione
SP 569 Bazzanese	31+343	Loc. Crespellano <u>due direzioni</u>
SP 569 Bazzanese	41+720	Loc.AGIP dir. Bologna
SP 569 Bazzanese	40+600	Loc.Zola Predosa ponte dir.Crespellano
SP 26 Valle del Lavino	6+407	Loc. Gessi/gesso <u>due direzioni</u>
SP 568 Crevalcore	32+565	Loc.via sacernia dir. Bologna
SP 568 Crevalcore	33+387	Loc.via valtiera dir. S. Giovanni
SP4 Galliera	23+264	Loc.San Vincenzo dir S. Vincenzo
SP 3-II Tras.di pianura	17+095	Loc.Medicina dir.Ravenna
SP 3-II Tras.di pianura	18+368	Loc.Medicina dir. Bologna
SP 253 S.Vitale	19+940	Loc.Fossatone dir.medicina
SP 253 S.Vitale	20+581	Loc.Medicina via S. Donino/Fasanina dir. Bologna
SP 610 Selice	22+153	Imola
SP 610 Selice	22+767	Loc.case Volta dir Massa lombarda



IL CONTROLLO DELLE VELOCITA' PER LA SICUREZZA STRADALE





14.158

**numero di infrazioni
rilevate nel periodo:**

1 gennaio 2008

31 marzo 2008





Corpo di Polizia Provinciale

Numero di Infrazioni per Strada Provinciale Gennaio/Marzo-2008

Varchi	strada provinciale	Vel.	Direzione	comune	N°Verbali 01-03/08	%	Data di awio
1/2	SP 569 di Vignola	70	Crespellano/ Bologna	Crespellano	1.949	13,77%	01/10/2007
3/4	SP 3 Trasversale di Pianura Il tronco	90	Ravenna/ Bologna	Medicina	698	4,93%	11/10/2007
5/14	SP 253 San Vitale	90	Ravenna	Medicina	1.433	10,12%	01/10/2007 11/10/2007
6/13	SP 610 Selice	90	Imola/ Argenta	Imola	695	4,91%	01/10/2007 1/11/2007
7	SP 569 di Vignola	90	Bologna	Bologna	4.574	32,31%	01/10/2007
8/9	SP 26 Valle del Lavino	70	Bologna/ Monte S. Pietro	Zola Predosa	715	5,05%	11/10/2007
10/15	SP 568 di Crevalcore	70	Bologna/ S.Giovanni in P.	Calderara di R.	2.200	15,54%	14/11/2007
12	SP 569 di Vignola	90	Bazzano	Casalecchio di R.	1.145	8,09%	14/11/2007
16	SP 4 Galliera	70	Ferrara	Galliera	749	5,29%	23/12/2008
					14.158		



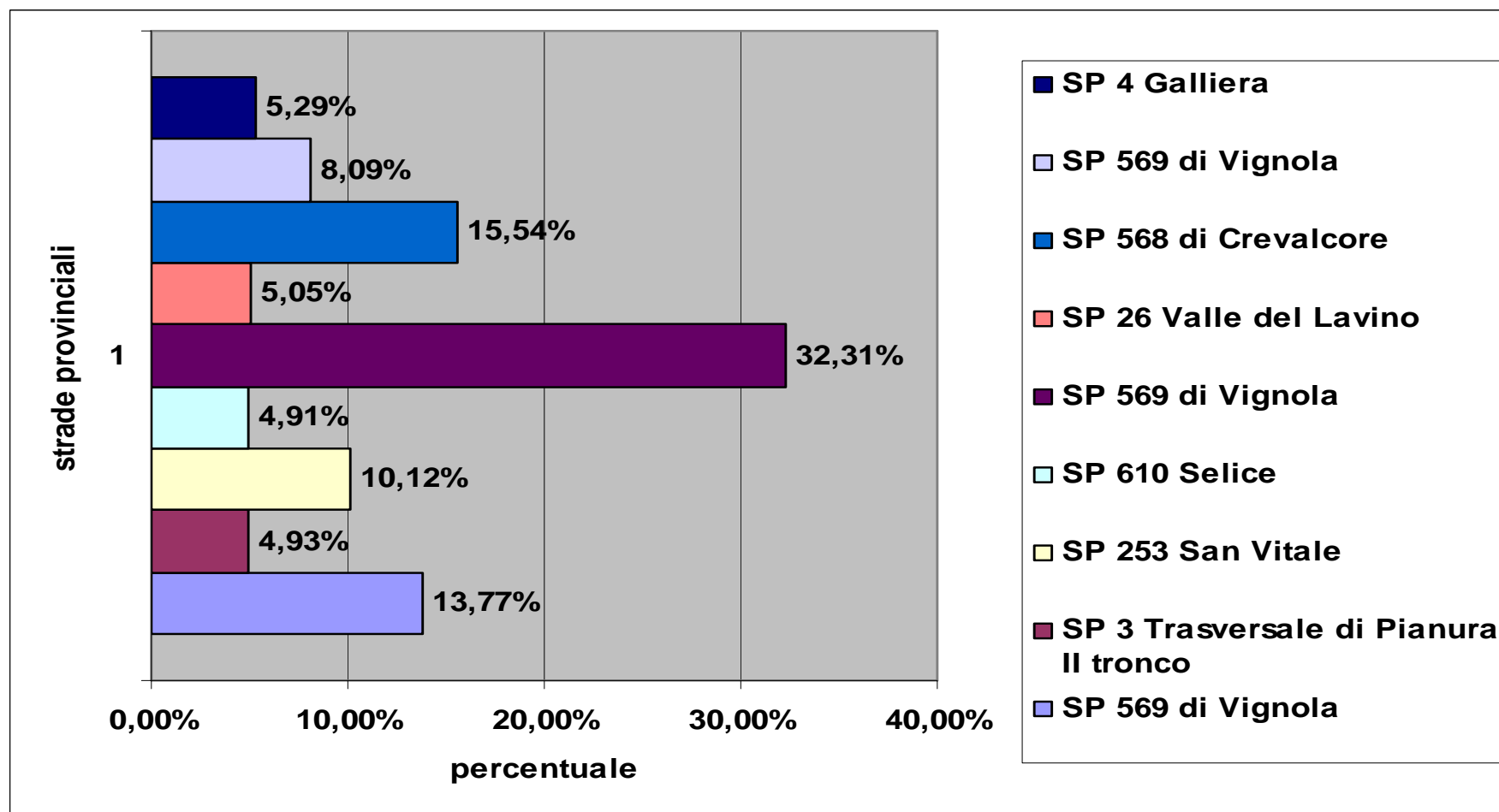
IL CONTROLLO DELLE VELOCITA' PER LA SICUREZZA STRADALE





Corpo di Polizia Provinciale

Percentuali di Infrazioni per Strada Provinciale Gennaio/Marzo-2008



IL CONTROLLO DELLE VELOCITA' PER LA SICUREZZA STRADALE



Corpo di Polizia Provinciale



Numero infrazioni per art. 142 e comma Gennaio/Marzo-2008

<i>Articoli e Comma</i>	01/03/2008
142 C 8-11 >3,5t. 10-40km/h	32
142 C 8-11 autobus >3,5t. 10-40km/h	0
142 c 8-11 >12t. 10-40km/h	0
142 c.8 10-40km/h	13884
142 c 9 40-60 Km/h	224
142 C 9bis >60Km/h	17
totale infrazioni	14157



IL CONTROLLO DELLE VELOCITA' PER LA SICUREZZA STRADALE





Corpo di Polizia Provinciale

Numero di Infrazioni per fascia oraria Gennaio/Marzo-2008

Fascie orarie	Fascie orarie	%	Tot. num.
00 - 01	00 - 01	4,10%	580
01 - 02	01 - 02	3,16%	448
02 - 03	02 - 03	2,09%	296
03 - 04	03 - 04	1,67%	236
04 - 05	04 - 05	1,77%	251
05 - 06	05 - 06	2,29%	324
06 - 07	06 - 07	2,93%	415
07 - 08	07 - 08	2,99%	423
08 - 09	08 - 09	3,67%	520
09 - 10	09 - 10	4,89%	692
10 - 11	10 - 11	5,86%	829
11 - 12	11 - 12	7,37%	1044
12 - 13	12 - 13	7,99%	1131
13 - 14	13 - 14	8,70%	1231
14 - 15	14 - 15	6,68%	945
15 - 16	15 - 16	5,59%	792
16 - 17	16 - 17	4,06%	575
17 - 18	17 - 18	2,10%	298
18 - 19	18 - 19	1,70%	240
19 - 20	19 - 20	2,55%	361
20 - 21	20 - 21	4,39%	621
21 - 22	21 - 22	4,90%	694
22 - 23	22 - 23	4,61%	652
23 - 24	23 - 24	3,95%	559
totale infrazioni	totale infrazioni		14157



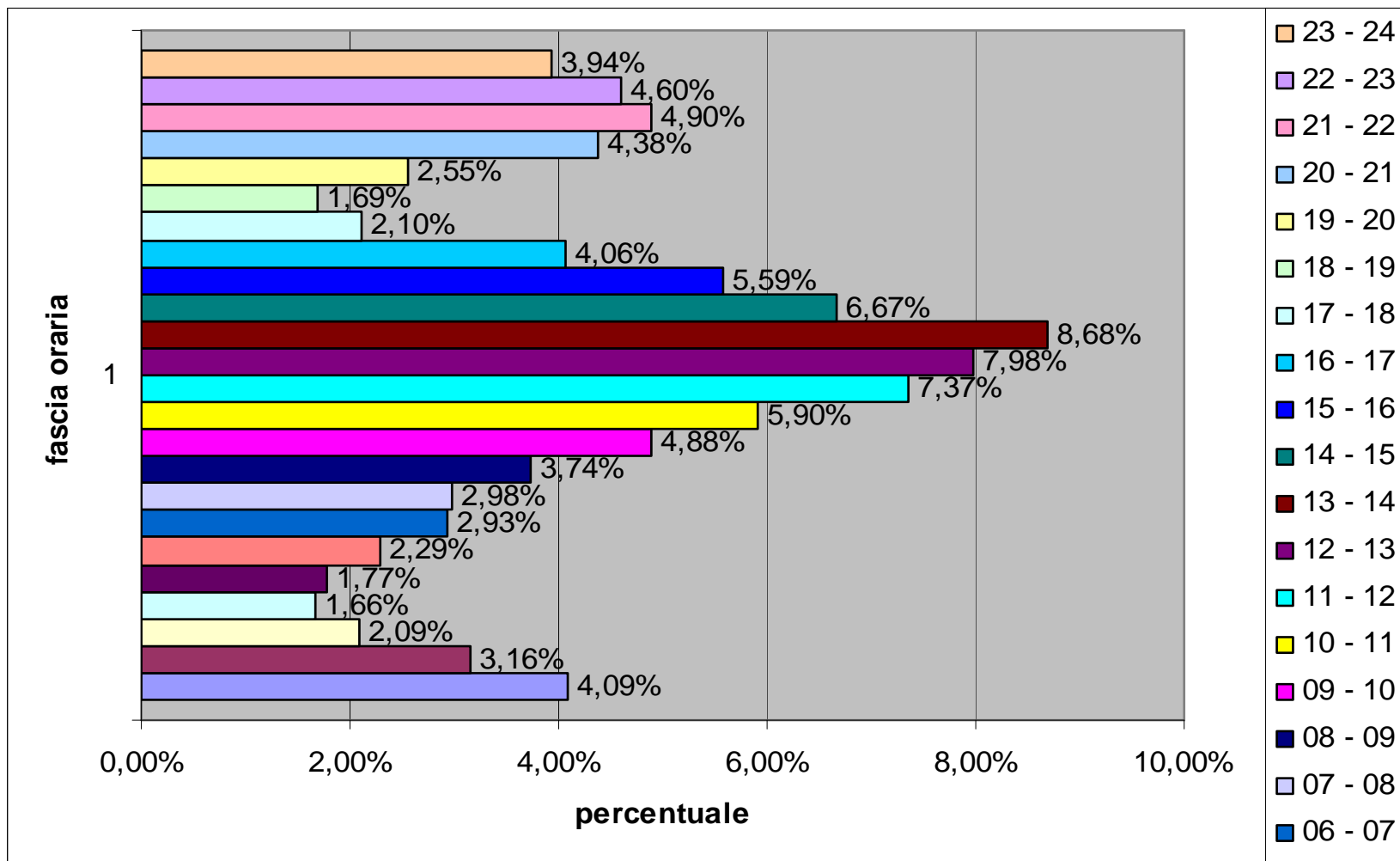
IL CONTROLLO DELLE VELOCITA' PER LA SICUREZZA STRADALE





Corpo di Polizia Provinciale

Percentuali di Infrazioni per fascia oraria Gennaio/Marzo-2008



IL CONTROLLO DELLE VELOCITA' PER LA SICUREZZA STRADALE





Corpo di Polizia Provinciale

Esempio di andamento mensile numero di infrazioni rilevate

	strada	km	limite km/h	Direzione	comune	orario	dic.2007	gen.2008	feb.2008	mar.2008	% dic/mar
5	SP 253 San Vitale	19+940	90	Ravenna	Medicina	24h	174	104	94	82	-47,13%
9	SP 26 Valle del Lavino	6+407	70	Monte S. Pietro	Zola Predosa	24 h	1.140	794	585	629	-55,18%
10	SP 568 di Crevalcore	32+565	70	Bologna	Calderara di Reno	24 h	299	182	173	168	-56,19%



Corpo di Polizia Provinciale



Numero di ricorsi presentati in riferimento a verbali elevati nel periodo ottobre/dicembre 2007

NUMERO VERBALI 2007	N° RICORSI	%
20338	1018	5,01%
RICORSI GIUDICE DI PACE	849	4,17%
RICORSI PREFETTO	169	0,83%

