



LA GESTIONE FAUNISTICA IN PROVINCIA DI BOLOGNA

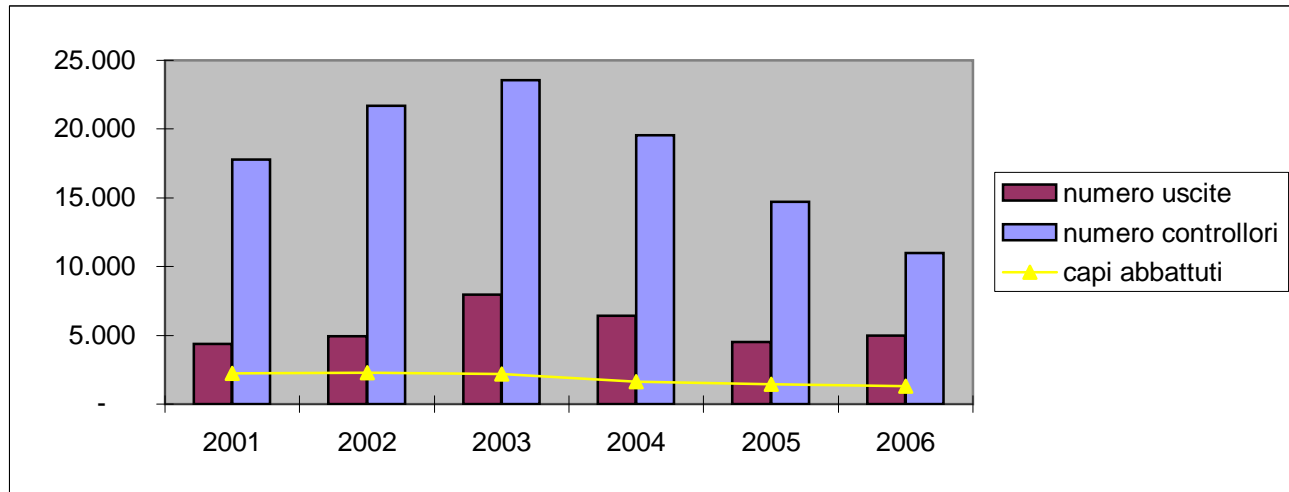
Assessorato Turismo, Sport e Pianificazione faunistica
Settore Ambiente
Servizio Tutela e sviluppo fauna

PIANI DI CONTROLLO DELLA PROVINCIA DI BOLOGNA E RELATIVI MASSIMALI DI ABBATTIMENTO

APPROVAZIONE PIANO DI CONTROLLO	SPECIE	2000	2002	2005	2006	2007	2008
Delibera di Giunta Provinciale del 1 luglio 2008, n. 331	Istrice						solo catture senza limiti
Delibera di Giunta Provinciale del 6 maggio 2008, n. 231	Cinghiale	senza limiti					
Delibera di Giunta Provinciale del 18 marzo 2008, n. 116	Cormorano						200
Delibera di Giunta Provinciale del 11 marzo 2008, n. 108	Cornacchia grigia		1.050	1.260			1.260
	Gazza		1.450	1.740			1.740
	Ghiandaia		100	100			400
Delibera di Giunta Provinciale del 4 marzo 2008, n. 86	Storno		2.000			4.000	
	Passero		1.000			-	
Delibera di Giunta Provinciale del 4 marzo 2008, n. 85	Piccione						senza limiti
Delibera di Giunta Provinciale del 11 marzo 2008, n. 108	Ungulati cervidi						senza limiti
Delibera di Giunta Provinciale del 15 febbraio 2005, n. 33	Volpe	390		senza limiti (ATC 200)			
Delibera di Giunta Provinciale del 15 febbraio 2000, n. 39	Nutria	senza limiti					

PIANO DI CONTROLLO CINGHIALE CAPI ABBATTUTI - PERIODO 2001/2006

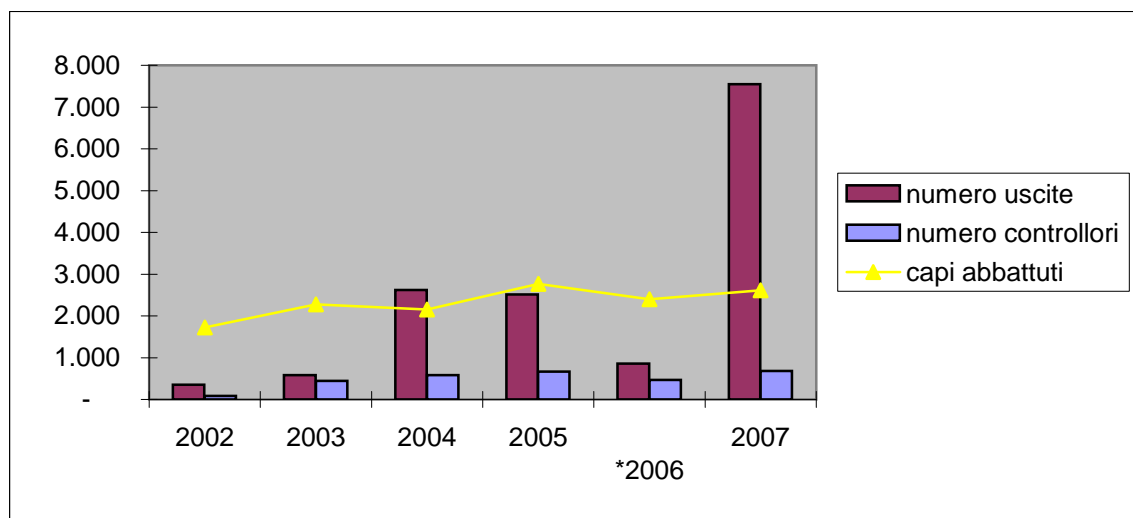
	numero uscite	numero controllori	capi abbattuti	uscite/capo
2001	4.384	17.795	2.247	1,95
2002	4.915	21.713	2.275	2,16
2003	7.948	23.558	2.180	3,65
2004	6.435	19.573	1.646	3,91
2005	4.518	14.709	1.421	3,18
2006	4.984	10.973	1.281	3,89



PIANO DI CONTROLLO CORVIDI CAPI ABBATTUTI - PERIODO 2001/2007

	numero uscite	numero controllori	capi abbattuti	uscite/capo	
2002	352	81	1.724	0,20	anno d'inizio
2003	584	446	2.275	0,26	
2004	2.620	581	2.150	1,22	
2005	2.515	667	2.765	0,91	
*2006	856	467	2.397	0,36	
2007	7.549	684	2.614	2,89	

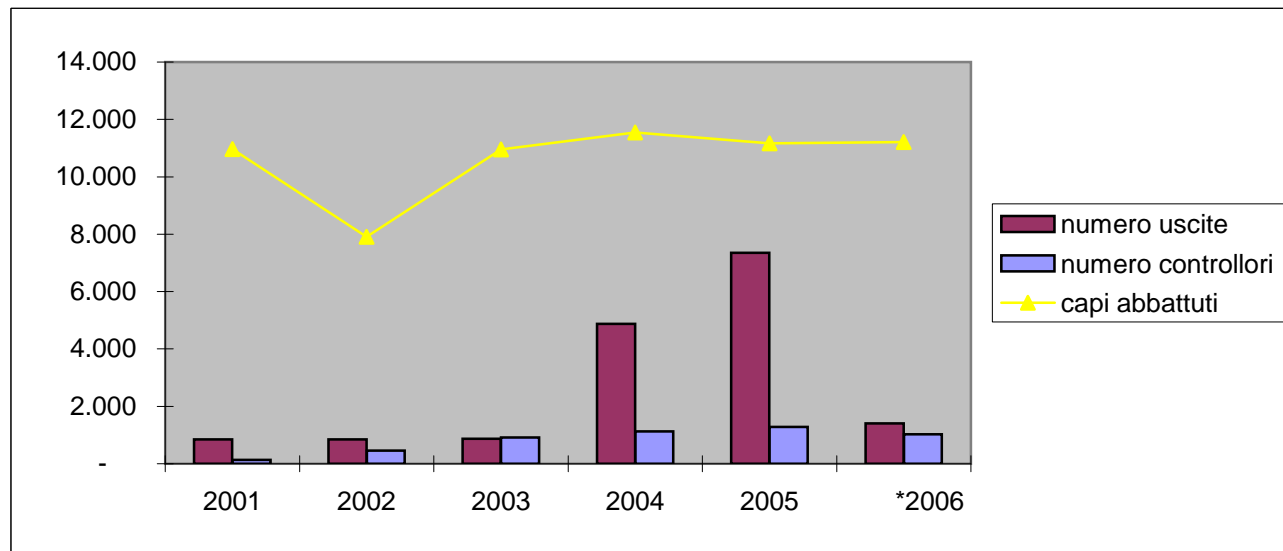
(*) Nota: dall'anno 2006 è cambiata la modalità di conteggio delle uscite



PIANO DI CONTROLLO NUTRIA CAPI ABBATTUTI - PERIODO 2001/2006

	numero uscite	numero controllori	capi abbattuti	uscite/capo
2001	848	129	10.969	0,08
2002	852	456	7.906	0,11
2003	873	910	10.960	0,08
2004	4.874	1.127	11.546	0,42
2005	7.346	1.288	11.171	0,66
*2006	1.403	1.023	11.207	0,13

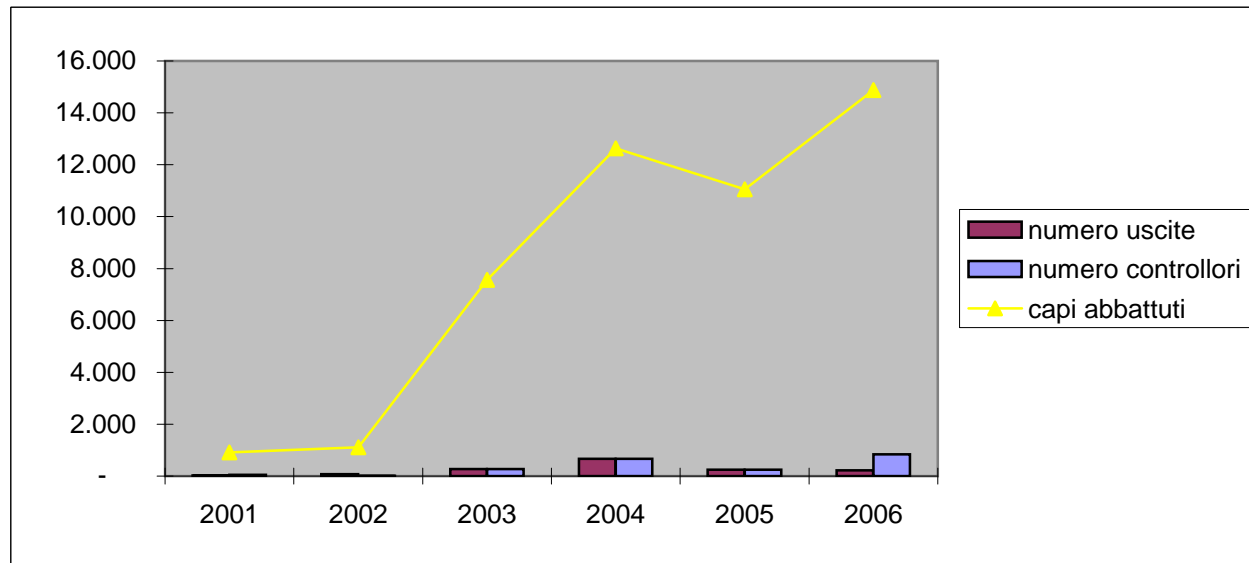
(*) Nota: dall'anno 2006 è cambiata la modalità di conteggio delle uscite



PIANO DI CONTROLLO PICCIONE CAPI ABBATTUTI - PERIODO 2001/2006

	numero uscite	numero controllori	capi abbattuti	uscite/capo
2001	27	53	919	0,03
2002	69	12	1.109	0,06
2003	269	269	7.560	0,04
2004	663	663	12.628	0,05
2005	252	252	11.059	0,02
2006	221	835	14.882	0,01

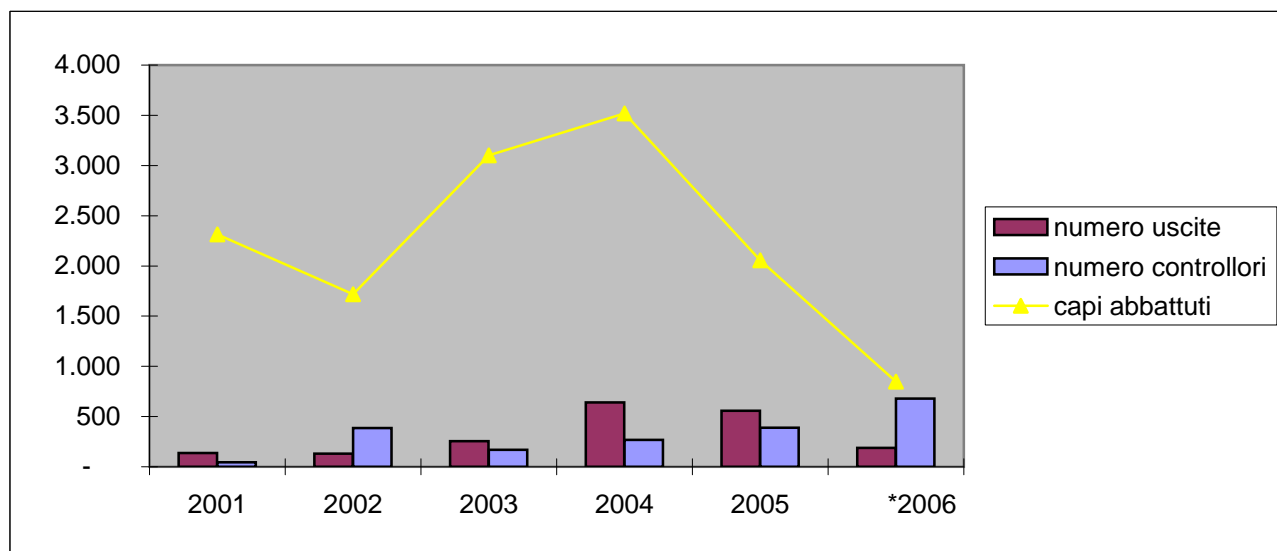
Nota bene: ordinanze sindacali. La Provincia ha un piano di controllo dal 2008



PIANO DI CONTROLLO STORNO CAPI ABBATTUTI - PERIODO 2001/2006

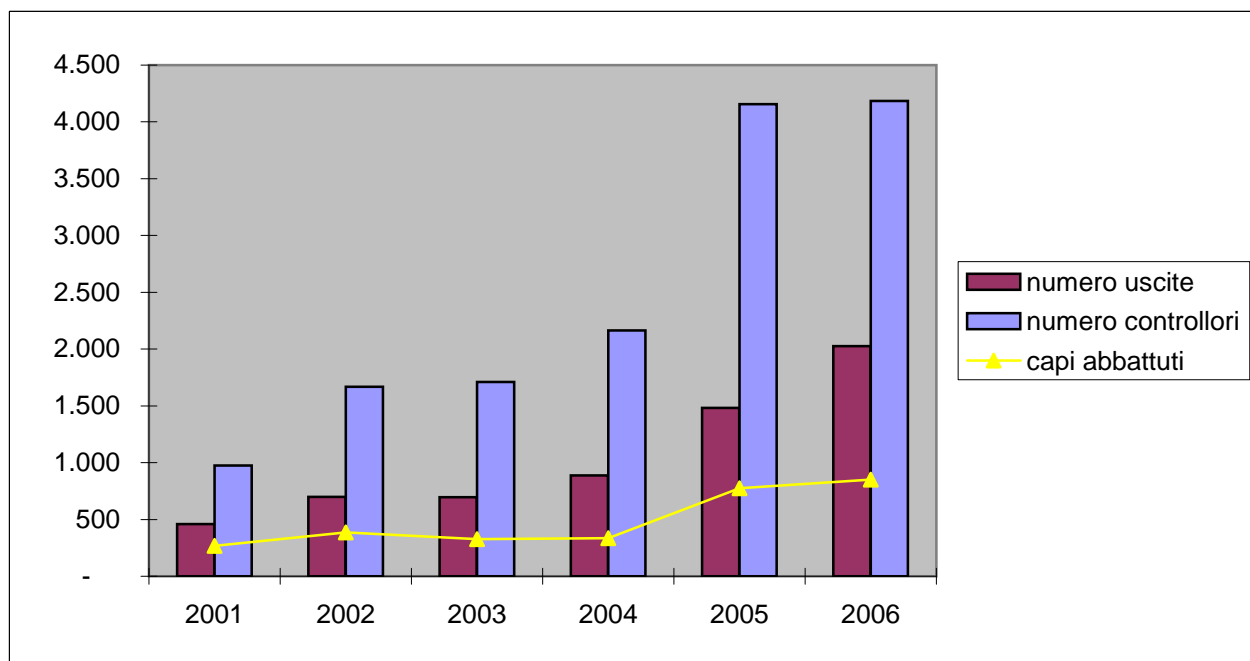
	numero uscite	numero controllori	capi abbattuti	numero agricoltori	uscite/capo
2001	136	46	2.314		0,06
2002	132	387	1.717		0,08
2003	254	169	3.100		0,08
2004	641	267	3.519		0,18
2005	558	388	2.057		0,27
*2006	187	680	849	299	0,22

(*) Nota: dall'anno 2006 è cambiata la modalità di conteggio delle uscite



PIANO DI CONTROLLO VOLPE
CAPI ABBATTUTI - PERIODO 2001/2006

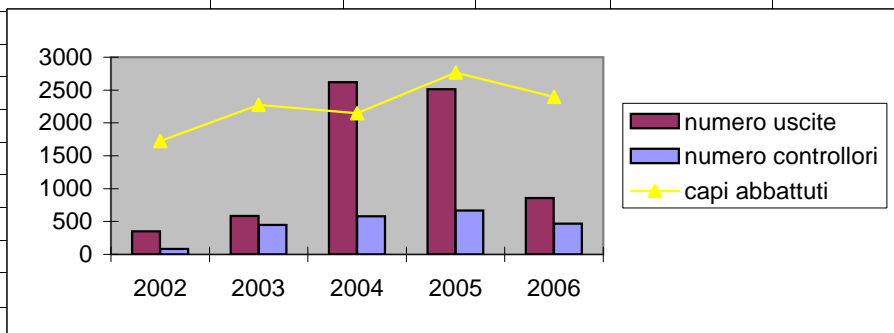
	numero uscite	numero controllori	capi abbattuti	uscite/capo
2001	458	974	267	1,72
2002	700	1.667	387	1,81
2003	695	1.711	328	2,12
2004	888	2.163	336	2,64
2005	1.481	4.156	776	1,91
2006	2.027	4.184	850	2,38



REALIZZAZIONE PIANO DI CONTROLLO CORVIDI

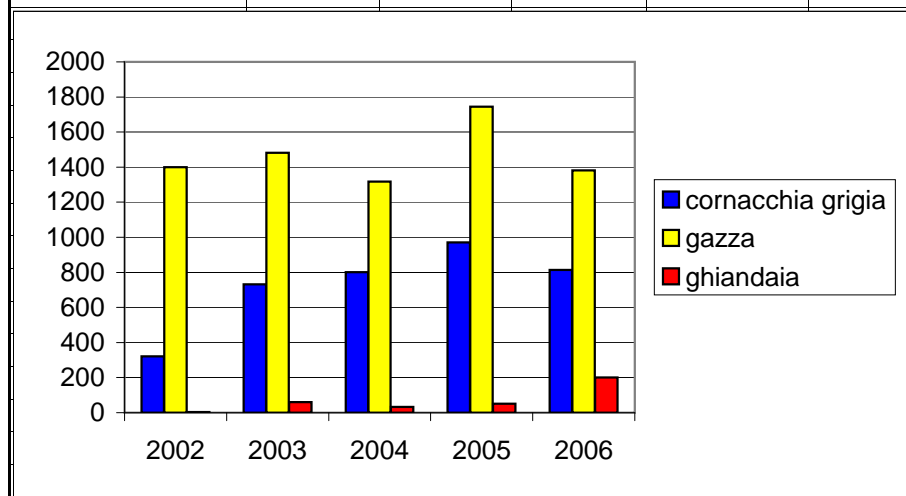
anno	numero uscite	numero controllori	capi abbattuti	uscite/capo	
2002	352	81	1.724	0,20	anno d'inizio
2003	584	446	2.275	0,26	
2004	2.620	581	2.150	1,22	
2005	2.515	667	2.765	0,91	
2006	856	467	2.397	0,36	

Nota: dall'anno 2006 è cambiata la modalità di conteggio delle uscite

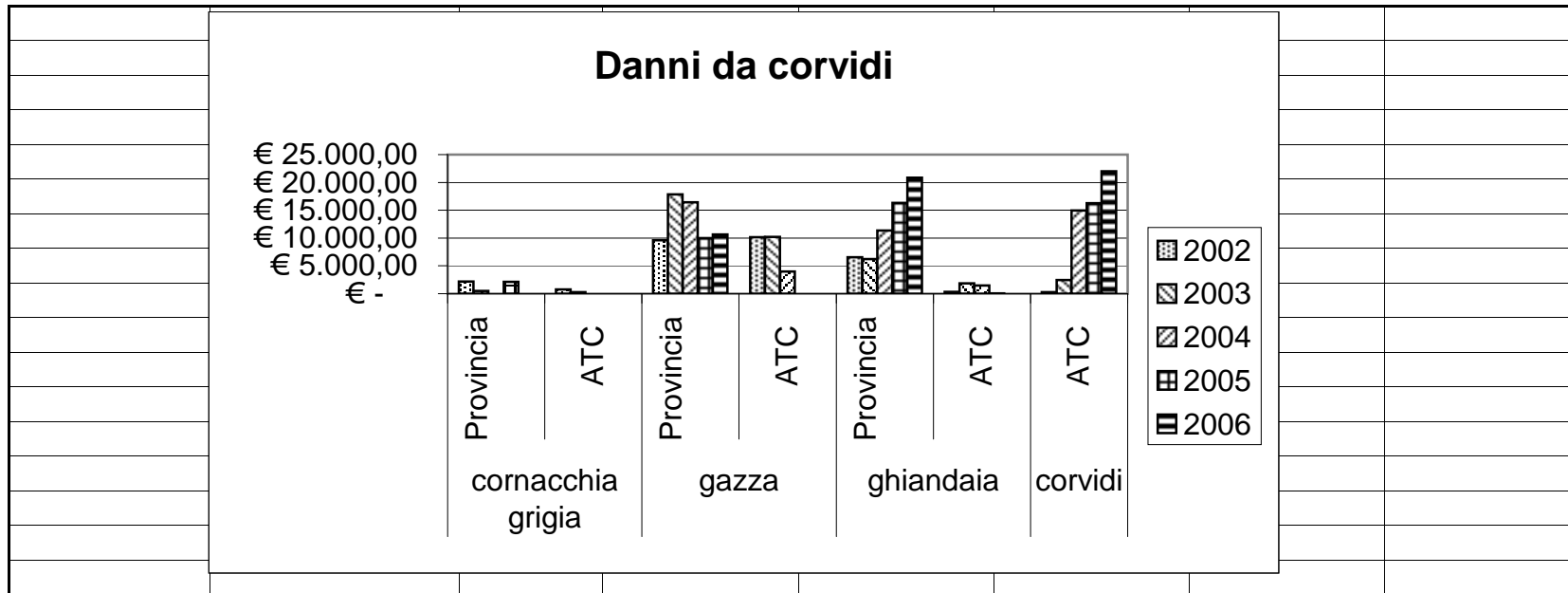


	massimali da delibera	
	2002	2005
cornacchia grigia	1050	1260
gazza	1450	1740
ghiandaia	100	100
	2600	3100

Abbattimenti e % di realizzazione del Piano suddiviso per specie					
	2002	2003	2004	2005	2006
cornacchia grigia	321	732	801	970	814
gazza	1400	1482	1317	1744	1382
ghiandaia	3	61	32	51	201
	25%	58%	64%	77%	65%
	80%	85%	76%	100%	79%
	3%	61%	32%	51%	201%
	66%	88%	83%	89%	77%

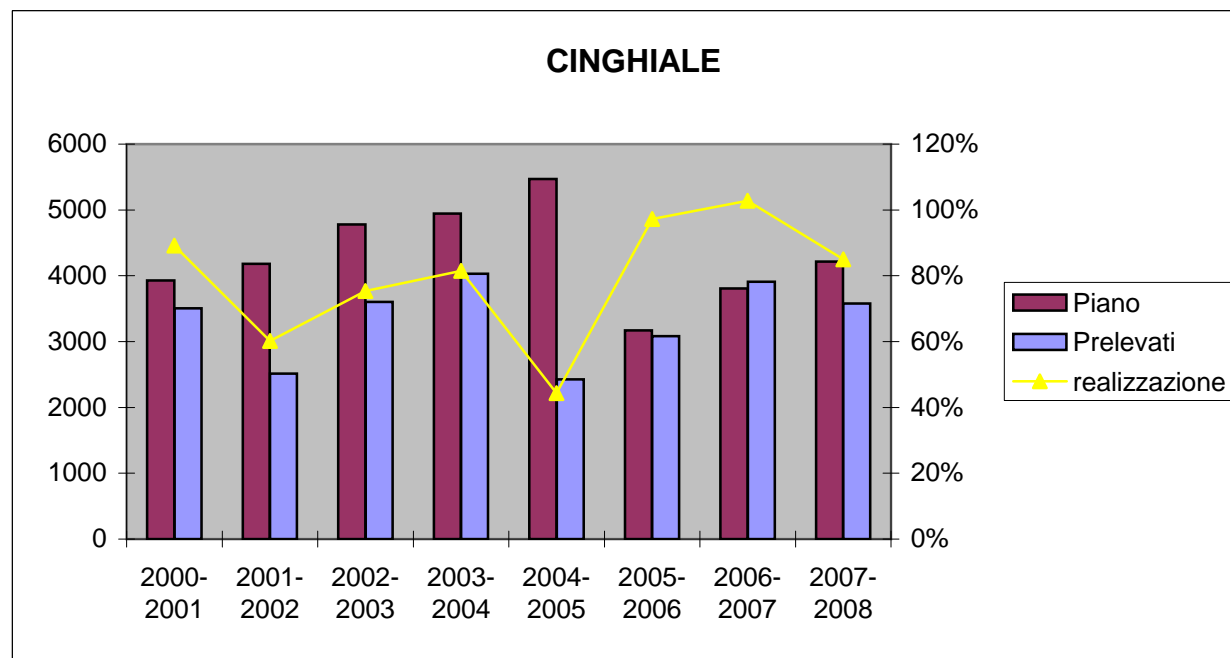


Danni da Corvidi
2002-2006



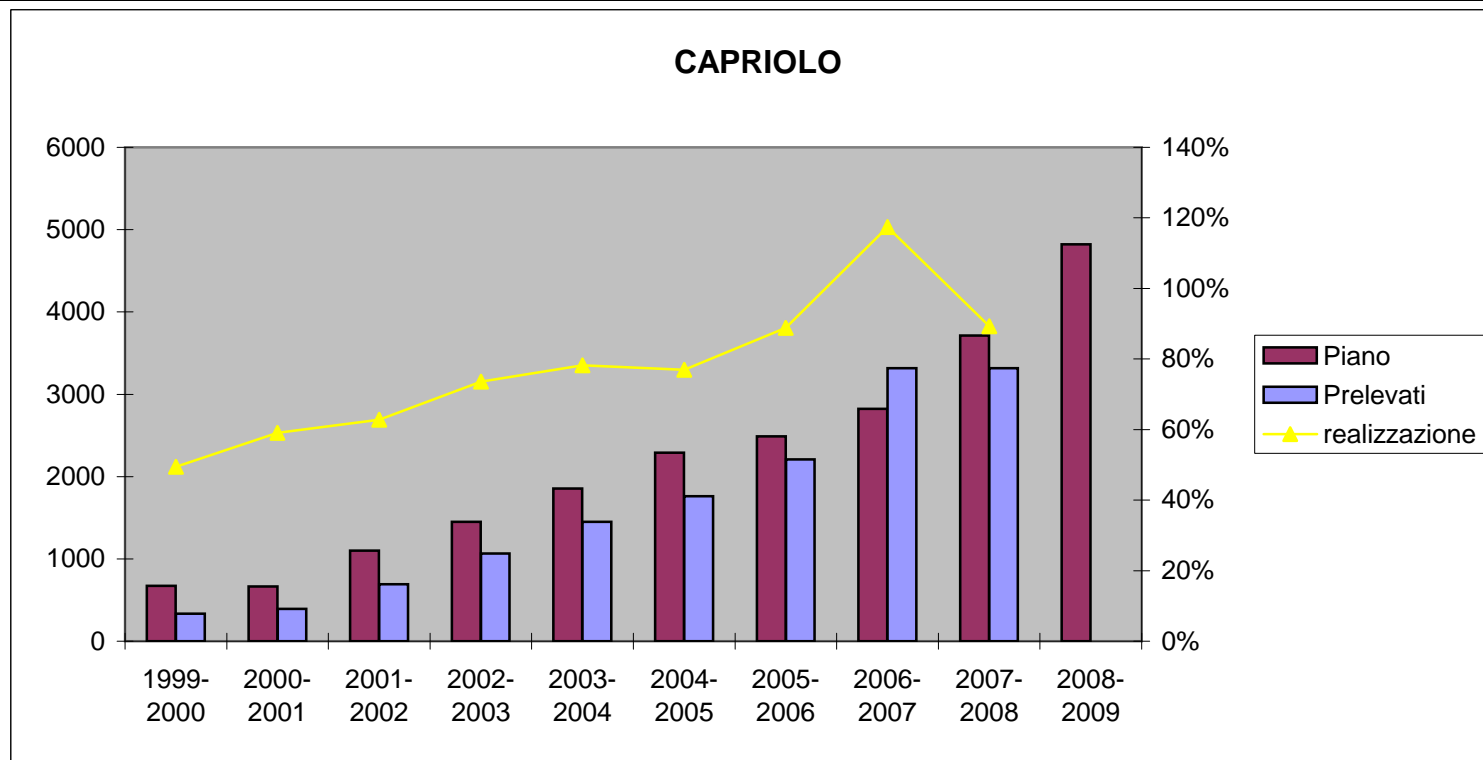
**ANDAMENTO DEI PIANI DI ABBATTIMENTO DEL CINGHIALE
E DELLE RELATIVE % DI REALIZZAZIONE - ANNI 2000-2008**

	2000-2001	2001-2002	2002-2003	2003-2004	2004-2005	2005-2006	2006-2007	2007-2008
Piano	3930	4180	4781	4944	5472	3170	3805	4214
Prelevati	3505	2516	3604	4030	2426	3082	3910	3580
realizzazione	89%	60%	75%	82%	44%	97%	103%	85%
incr.piano		6%	14%	3%	11%	-42%	20%	11%
incr prelievo		-28%	43%	12%	-40%	27%	27%	-8%



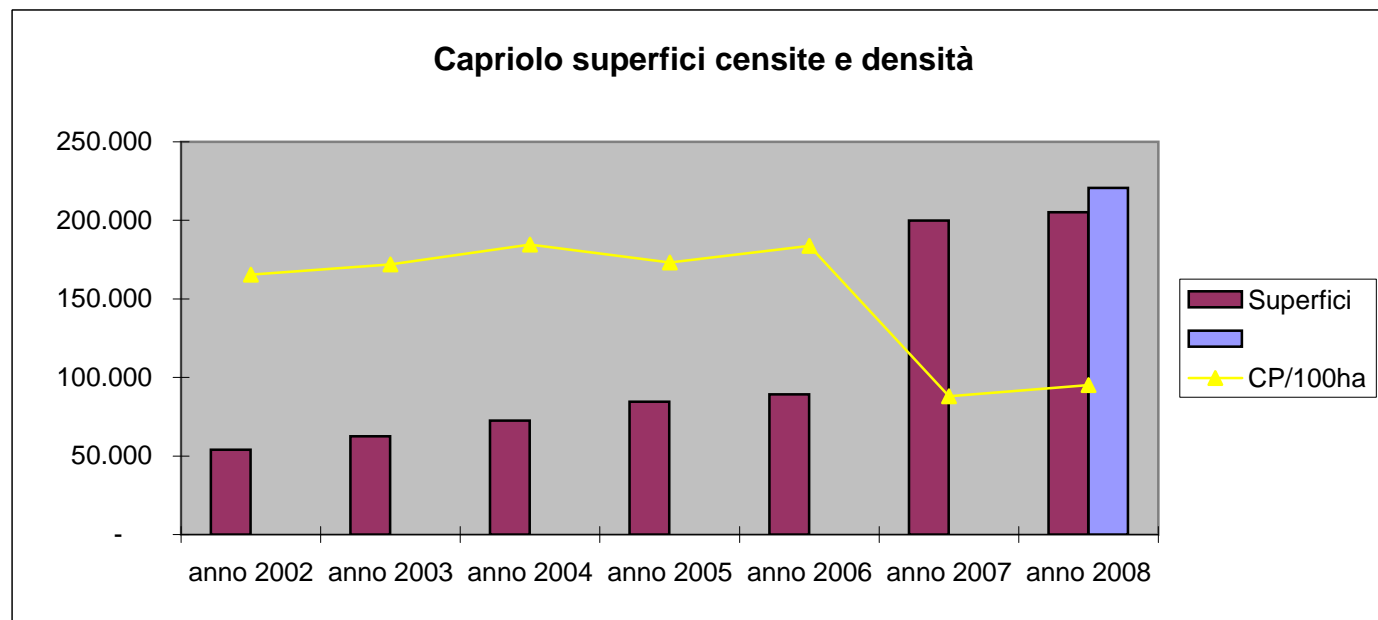
**ANDAMENTO DEI PIANI DI ABBATTIMENTO DEL CAPRIOLO
E DELLE RELATIVE % DI REALIZZAZIONE - ANNI 1999-2008**

	1999-2000	2000-2001	2001-2002	2002-2003	2003-2004	2004-2005	2005-2006	2006-2007	2007-2008	2008-2009
Piano	673	664	1102	1449	1856	2289	2487	2824	3715	4820
Prelevati	333	392	692	1066	1451	1761	2210	3316	3316	
realizzazione	49%	59%	63%	74%	78%	77%	89%	117%	89%	
incr.piano		-1%	66%	31%	28%	23%	9%	14%	32%	30%
incr prelievo		18%	77%	54%	36%	21%	25%	50%	0%	



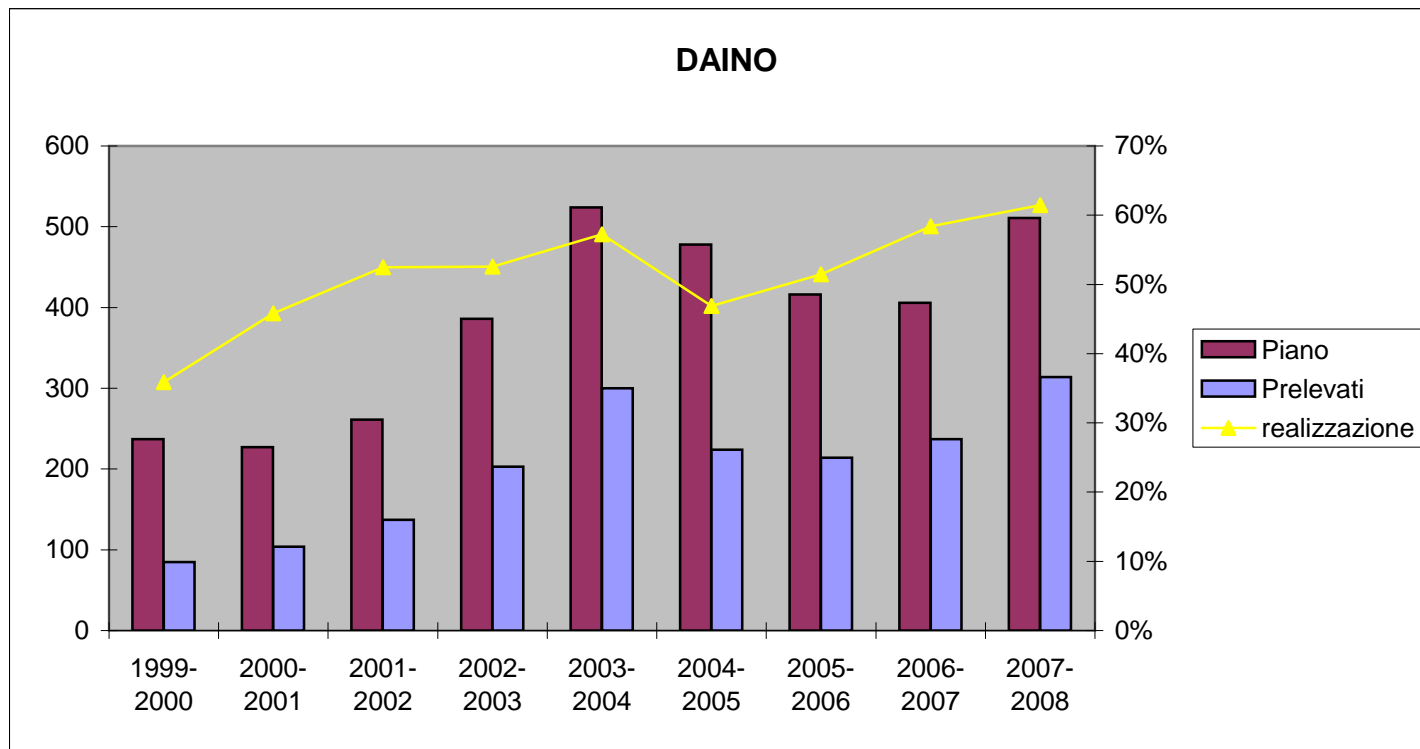
DENSITA' CAPRIOLO - ANNI 2002/2008

	anno 2002	anno 2003	anno 2004	anno 2005	anno 2006	anno 2007	anno 2008	
Superfici	54.052	62.495	72.563	84.596	89.210	199.900	205.220	
CP/100ha	165507,29	171917,75	184515,52	173152,39	183802,26	87933,97	95073,58	ATC+AFV x 10.000
% di ATC +AFV	25%	28%	33%	38%	40%	91%	93%	
A.F.V.	2.171	2.542	3.447	3.805	3.952	3.952	4.370	
BO3	4.584	5.212	6.163	6.262	6.641	7.124	7.470	
BO4	2.191	2.990	3.779	4.581	5.804	6.502	7.671	
Totale	8.946	10.744	13.389	14.648	16.397	17.578	19.511	



ANDAMENTO DEI PIANI DI ABBATTIMENTO DEL DAINO
E DELLE RELATIVE % DI REALIZZAZIONE - ANNI 1999-2008

	1999-2000	2000-2001	2001-2002	2002-2003	2003-2004	2004-2005	2005-2006	2006-2007	2007-2008
Piano	237	227	261	386	524	478	416	406	511
Prelevati	85	104	137	203	300	224	214	237	314
realizzazione	36%	46%	52%	53%	57%	47%	51%	58%	61%
incr.piano		-4%	15%	48%	36%	-9%	-13%	-2%	26%
incr prelievo		22%	32%	48%	48%	-25%	-4%	11%	32%

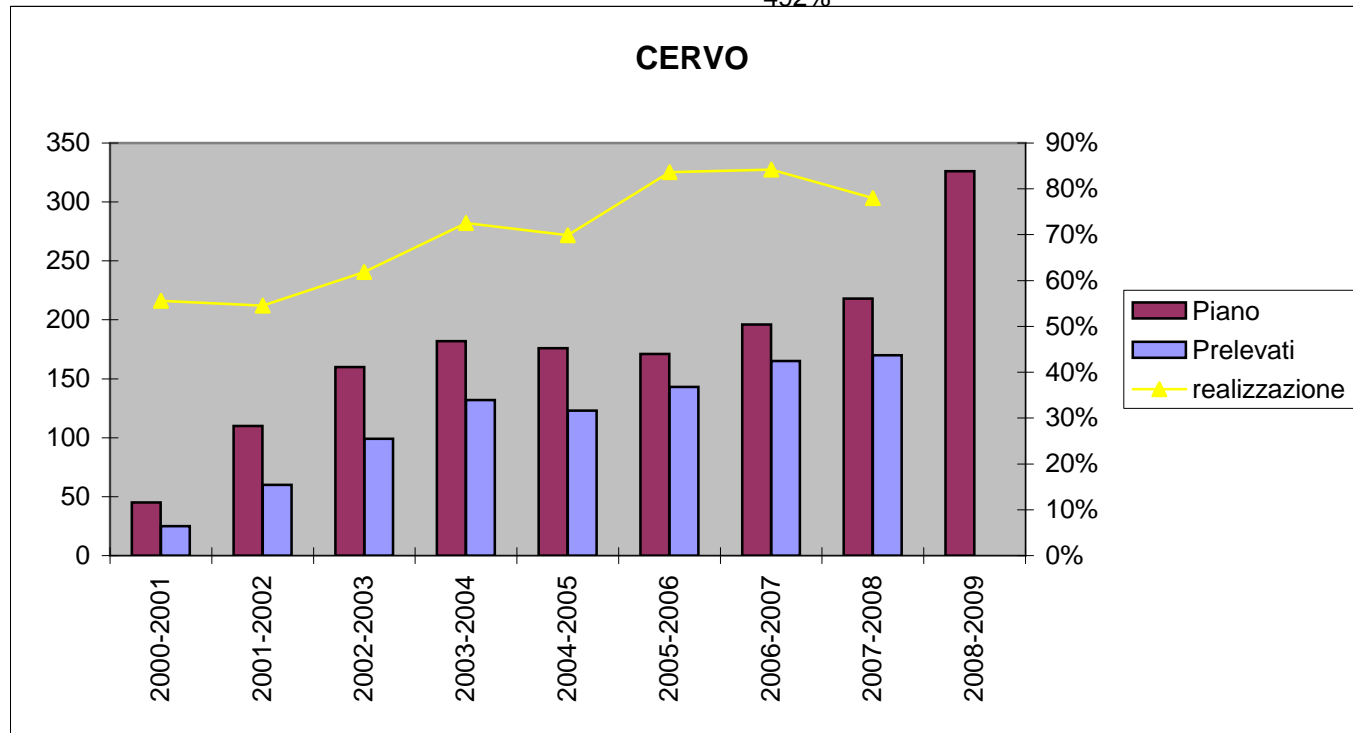


**ANDAMENTO DEI PIANI DI ABBATTIMENTO DEL CERVO
E DELLE RELATIVE % DI REALIZZAZIONE - ANNI 2000-2008**

	2000-2001	2001-2002	2002-2003	2003-2004	2004-2005	2005-2006	2006-2007	2007-2008	2008-2009
Piano	45	110	160	182	176	171	196	218	326
Prelevati	25	60	99	132	123	143	165	170	
realizzazione	56%	55%	62%	73%	70%	84%	84%	78%	
incr.piano		144%	45%	14%	-3%	-3%	15%	11%	50%
incr.prelievo		140%	65%	33%	-7%	16%	15%	3%	

391%

492%



**DANNI ALLE CULTURE AGRICOLE: IMPORTI RICHIESTI, CONCORDATI E RISARCITI PER SPECIE
PERIODO 2003/2007**

Specie animali	Dati	Anno richiesta					Totale complessivo	Incidenza complessiva
		2003	2004	2005	2006	2007		
Anatra e Germano	IMPORTI RICHIESTI	100,00				500,00	600,00	0,02%
	IMPORTI CONCORDATI	-				221,53	221,53	0,01%
	IMPORTI RISARCITI	-				-	-	0,00%
Capriolo	IMPORTI RICHIESTI	34.697,18	20.943,31	19.235,81	20.905,55	37.031,74	132.813,59	3,94%
	IMPORTI CONCORDATI	21.201,25	16.114,53	15.780,64	19.795,67	21.830,33	94.722,42	4,44%
	IMPORTI RISARCITI	18.436,66	13.022,03	13.213,89	15.685,56	10.826,93	71.185,07	4,75%
Cervo e ungulati	IMPORTI RICHIESTI	16.639,84	32.859,15	5.742,60	3.913,20	3.080,45	62.235,24	1,85%
	IMPORTI CONCORDATI	14.254,18	6.967,90	5.712,64	3.738,60	3.080,45	33.753,77	1,58%
	IMPORTI RISARCITI	13.364,94	4.845,72	4.928,01	2.538,13	1.850,99	27.527,79	1,84%
Cinghiale	IMPORTI RICHIESTI	71.397,93	94.882,71	84.153,76	89.773,44	428.259,90	768.467,74	22,82%
	IMPORTI CONCORDATI	60.866,14	63.183,93	40.957,05	82.366,44	155.147,46	402.521,02	18,88%
	IMPORTI RISARCITI	56.238,35	49.583,00	35.186,82	60.702,41	71.510,03	273.220,61	18,25%
Colombaccio	IMPORTI RICHIESTI					498,00	498,00	0,01%
	IMPORTI CONCORDATI					420,53	420,53	0,02%
	IMPORTI RISARCITI					242,02	242,02	0,02%
Corvidi: Cornacchia, Corvidi, Gazza	IMPORTI RICHIESTI	25.027,12	19.308,96	15.796,70	15.043,98	18.477,87	93.654,63	2,78%
	IMPORTI CONCORDATI	16.677,48	15.725,64	11.281,34	10.568,42	16.452,67	70.705,55	3,32%
	IMPORTI RISARCITI	15.676,83	12.402,45	9.748,21	5.754,82	9.524,33	53.106,64	3,55%
Daino	IMPORTI RICHIESTI	4.687,40	9.510,00	367,00	4.927,60	2.599,30	22.091,30	0,66%
	IMPORTI CONCORDATI	4.199,90	1.991,80	367,00	3.093,45	2.465,30	12.117,45	0,57%
	IMPORTI RISARCITI	3.947,91	1.563,80	317,12	2.501,05	1.572,45	9.902,33	0,66%
Fagiano	IMPORTI RICHIESTI	50.251,03	36.945,78	59.629,12	53.619,89	109.790,75	310.236,57	9,21%
	IMPORTI CONCORDATI	39.258,54	26.155,47	42.280,80	41.258,11	84.039,08	232.992,00	10,93%
	IMPORTI RISARCITI	35.025,49	20.651,09	35.816,81	21.764,22	43.377,64	156.635,25	10,46%
Faina	IMPORTI RICHIESTI	1.024,89	552,00	2.370,60	218,40	1.582,80	5.748,69	0,17%
	IMPORTI CONCORDATI	696,86	234,00	1.099,20	218,40	1.498,30	3.746,76	0,18%
	IMPORTI RISARCITI	655,04	183,91	914,68	176,58	1.136,72	3.066,93	0,20%
Ghiandaia	IMPORTI RICHIESTI	6.301,54	11.952,06	18.033,83	25.261,80	35.172,89	96.722,12	2,87%
	IMPORTI CONCORDATI	5.971,23	10.448,67	15.386,35	19.201,19	26.902,93	77.910,37	3,65%
	IMPORTI RISARCITI	5.612,95	8.211,61	13.295,33	10.260,51	15.034,09	52.414,49	3,50%
Ghiro	IMPORTI RICHIESTI	250,00					250,00	0,01%
	IMPORTI CONCORDATI	250,00					250,00	0,01%
	IMPORTI RISARCITI	235,00					235,00	0,02%
Gruccione	IMPORTI RICHIESTI				8.750,00	23.280,00	32.030,00	0,95%
	IMPORTI CONCORDATI				8.620,00	23.280,00	31.900,00	1,50%
	IMPORTI RISARCITI				4.960,82	13.397,64	18.358,46	1,23%
Istrice	IMPORTI RICHIESTI	4.033,37	4.405,10	2.497,74	2.537,50	34.770,45	48.244,16	1,43%
	IMPORTI CONCORDATI	1.766,60	4.097,63	2.192,80	1.654,43	33.642,98	43.354,44	2,03%
	IMPORTI RISARCITI	1.660,61	3.192,83	1.894,80	913,18	25.614,95	33.276,37	2,22%
Ittiofagi: Airone Cenerino, Cormorano, Mignattino, Nitticora, Gabbiano Comune	IMPORTI RICHIESTI	186.933,88		93.117,37	96.100,49	100.494,07	476.645,81	14,15%
	IMPORTI CONCORDATI	147.936,63		91.970,34	74.419,77	76.905,79	391.232,53	18,35%
	IMPORTI RISARCITI	127.187,82		79.471,55	37.631,10	29.719,15	274.009,62	18,30%
Lepre	IMPORTI RICHIESTI	125.605,58	115.046,99	81.044,65	53.086,01	82.102,87	456.886,10	13,57%
	IMPORTI CONCORDATI	83.623,07	72.492,13	35.656,97	34.596,49	59.022,57	285.391,23	13,38%
	IMPORTI RISARCITI	70.516,55	57.839,41	28.652,44	19.000,90	27.373,62	203.382,92	13,59%
Lupo e cani inselvatichiti	IMPORTI RICHIESTI	8.484,44	10.639,28	16.549,69	12.117,40	20.812,70	68.603,51	2,04%

Lupo e cani inselvatichiti	IMPORTI CONCORDATI	6.163,13	7.440,42	5.965,82	8.260,65	13.948,20	41.778,22	1,96%
	IMPORTI RISARCITI	6.163,13	7.440,42	5.965,82	8.260,65	12.226,30	40.056,32	2,68%
Nutria	IMPORTI RICHIESTI	11.735,47	6.900,97	12.118,06	16.234,27	19.244,95	66.233,72	1,97%
	IMPORTI CONCORDATI	6.266,55	4.304,75	7.920,20	6.649,77	12.150,08	37.291,35	1,75%
	IMPORTI RISARCITI	5.696,90	3.449,12	5.487,33	3.548,05	6.796,09	24.977,49	1,67%
Oca Selvatica	IMPORTI RICHIESTI					2.120,00	2.120,00	0,06%
	IMPORTI CONCORDATI					334,06	334,06	0,02%
	IMPORTI RISARCITI					243,43	243,43	0,02%
Passeracei: Cardellino, Passeracei	IMPORTI RICHIESTI	2.886,00	900,00	1.839,90	1.174,00	8.312,07	15.111,97	0,45%
	IMPORTI CONCORDATI	2.277,60	543,06	1.684,96	1.019,06	7.924,72	13.449,40	0,63%
	IMPORTI RISARCITI	2.140,95	426,79	1.455,97	535,83	4.560,67	9.120,21	0,61%
Picchio	IMPORTI RICHIESTI	9.559,80	9.831,29	15.334,00	12.403,00	38.600,65	85.728,74	2,55%
	IMPORTI CONCORDATI	4.678,62	6.273,51	7.017,62	7.032,77	26.321,19	51.323,71	2,41%
	IMPORTI RISARCITI	4.357,44	4.930,35	4.998,07	4.017,62	12.821,36	31.124,84	2,08%
Picchio Rosso	IMPORTI RICHIESTI		4.425,00				4.425,00	0,13%
	IMPORTI CONCORDATI		2.305,12				2.305,12	0,11%
	IMPORTI RISARCITI		1.811,59				1.811,59	0,12%
Picchio Verde	IMPORTI RICHIESTI		5.428,00	340,00			5.768,00	0,17%
	IMPORTI CONCORDATI		2.435,31	340,00			2.775,31	0,13%
	IMPORTI RISARCITI		1.913,91	293,79			2.207,70	0,15%
Piccione	IMPORTI RICHIESTI	23.933,99	54.488,96	23.789,47	138.713,20	44.411,25	285.336,87	8,47%
	IMPORTI CONCORDATI	15.916,02	31.199,82	20.477,98	54.674,07	35.640,71	157.908,60	7,41%
	IMPORTI RISARCITI	14.875,91	24.666,40	17.250,14	29.235,19	19.588,49	105.616,13	7,05%
Poiana	IMPORTI RICHIESTI	286,00					286,00	0,01%
	IMPORTI CONCORDATI	286,00					286,00	0,01%
	IMPORTI RISARCITI	268,84					268,84	0,02%
Scoiattolo	IMPORTI RICHIESTI	3.203,35	620,00		775,00	1.365,00	5.963,35	0,18%
	IMPORTI CONCORDATI	3.203,35	620,00		775,00	1.240,00	5.838,35	0,27%
	IMPORTI RISARCITI	3.011,15	487,26		626,59	713,62	4.838,62	0,32%
Storno	IMPORTI RICHIESTI	137.785,99	32.941,62	16.371,00	36.955,04	52.279,24	276.332,89	8,21%
	IMPORTI CONCORDATI	32.165,45	17.795,07	8.048,85	19.292,67	34.166,02	111.468,06	5,23%
	IMPORTI RISARCITI	30.251,95	13.985,17	6.955,02	10.570,89	19.783,43	81.546,46	5,45%
Tasso	IMPORTI RICHIESTI	3.005,00	114,00	1.000,00	198,00	267,50	4.584,50	0,14%
	IMPORTI CONCORDATI	867,40	114,00	50,00	198,00	267,50	1.496,90	0,07%
	IMPORTI RISARCITI	815,35	89,59	43,21	160,08	-	1.108,23	0,07%
Tortora / dal collare / Protetta	IMPORTI RICHIESTI	5.432,34	4.449,20	10.176,35	3.221,00	8.002,60	31.281,49	0,93%
	IMPORTI CONCORDATI	2.313,20	3.443,82	5.196,41	2.833,65	6.952,18	20.739,26	0,97%
	IMPORTI RISARCITI	2.174,42	2.706,48	4.490,22	1.489,92	3.760,69	14.621,73	0,98%
Volpe	IMPORTI RICHIESTI	2.864,23	1.029,70	2.028,00	1.809,50	921,30	8.652,73	0,26%
	IMPORTI CONCORDATI	1.214,41	548,35	656,79	936,02	666,76	4.022,33	0,19%
	IMPORTI RISARCITI	1.131,14	443,65	567,52	579,35	248,75	2.970,41	0,20%
IMPORTI RICHIESTI totale		736.126,37	478.174,08	481.535,65	597.738,27	1.073.978,35	3.367.552,72	100,00%
IMPORTI CONCORDATI totale		472.053,61	294.434,93	320.043,76	401.202,63	644.521,34	2.132.256,27	100,00%
IMPORTI RISARCITI totale		419.445,33	233.846,58	270.946,75	240.913,45	331.923,39	1.497.075,50	100,00%

AMBITI DI GESTIONE DELLA PROVINCIA DI BOLOGNA: AMBITI PRIVATI E PROTETTI

Superficie agrosilvopastorale ha 334.860

Ambiti privati

(Aziende venatorie, Centri Privati, Zone addestram.cani)

Superficie destinata a ambiti privati nella stagione venatoria 2008/2009: ha 36.746 **10,97%**

Aziende venatorie ha 31.180

Centri privati ha 3.623

Zone addestramento cani ha 1.944

Nuove richieste pervenute al 31 marzo 2008: ha 1.185

Richieste tecnicamente accoglibili in corso di istruttoria (con eventuale effetto a partire dalla stagione venatoria 2009/2010) ha 716

Ambiti protetti

(Oasi, ZRC, Rifugi, Divieti comunali)

superficie di territorio destinato a ambiti protetti nella stagione venatoria 2007/2008 ha 85.770 **25,61%**

superficie di territorio destinato a ambiti protetti nella stagione venatoria 2008/2009 ha 82.045 **24,50%**

ZRC non rinnovate (nuovo territorio aperto alla caccia) ha **3.725**