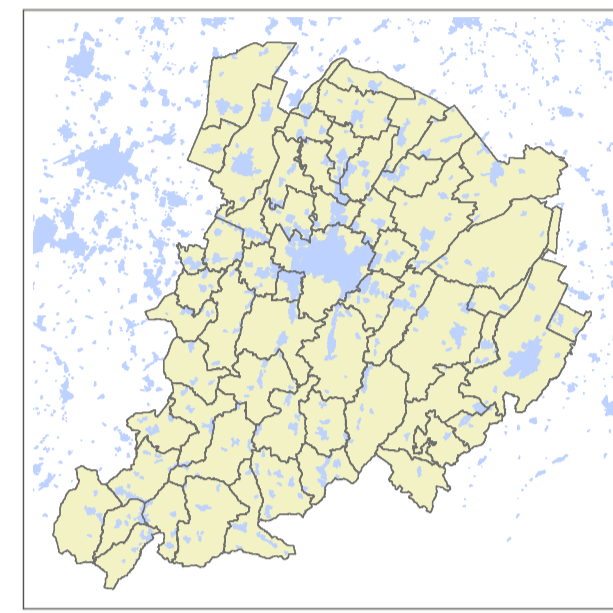




**PROPOSTA DI PIANO - TAVOLA 2**  
**Rete ciclabile per la mobilità quotidiana**

scala 1:100.000



dicembre 2013

**Legenda**

**E - ITINERARI CICLISTICI A SCALA METROPOLITANA PER LA MOBILITA' QUOTIDIANA**

- Assi principali di valenza Metropolitana
- La Grande Bologna - Assi principali di connessione

**F - ITINERARI CICLISTICI A SCALA LOCALE PER LA MOBILITA' QUOTIDIANA**

- Itinerari ciclistici a scala locale per gli spostamenti quotidiani esistenti da valorizzare (I - LII)
- Itinerari ciclistici a scala locale per gli spostamenti quotidiani pianificati da realizzare (1 - 50)
- Itinerari ciclistici a scala locale per gli spostamenti quotidiani da inserire nella pianificazione (A - U)
- Discontinuità sugli itinerari extraurbani
- Rete ciclabile esistente
- Rete ciclabile pianificata
- Rete ciclabile extraprovinciale esistente e pianificata
- Zone con mobilità veicolare limitata

**INFRASTRUTTURE PER LA MOBILITA'**

- Stazioni e Fermate ferroviarie del SFM (PTCP Artt.12.6 e 12.7)
- Stazioni e fermate ferroviarie esterne al confine provinciale o non SFM
- Linee Alta Velocità/Alta Capacità - Tracciati ferroviari esistenti/progetto
- Autostrade e Tangenziale di Bologna
- Strada Statale
- Strada Provinciale
- Viabilità locale
- Viabilità extraprovinciale

**FUNZIONI URBANE**

- Poli funzionali (PTCP Art. 9.4)
- Ambiti produttivi di livello sovracomunale

**ELEMENTI DI INTERESSE NATURALISTICO**

- Rete fluviale (PTCP Art.4.2)
- Fiumi principali extraprovinciali
- Centri urbani
- Centri urbani extraprovinciali
- Confini amministrativi

