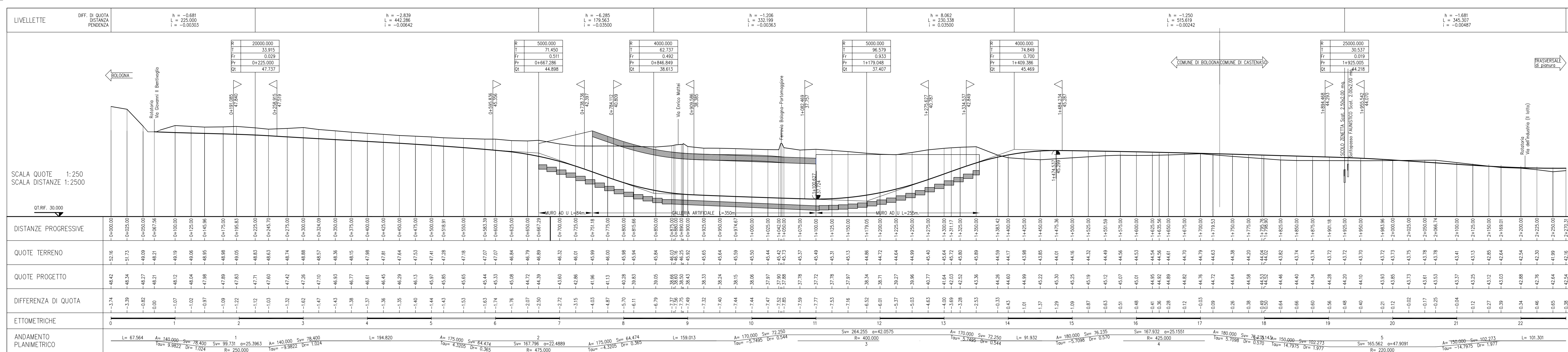
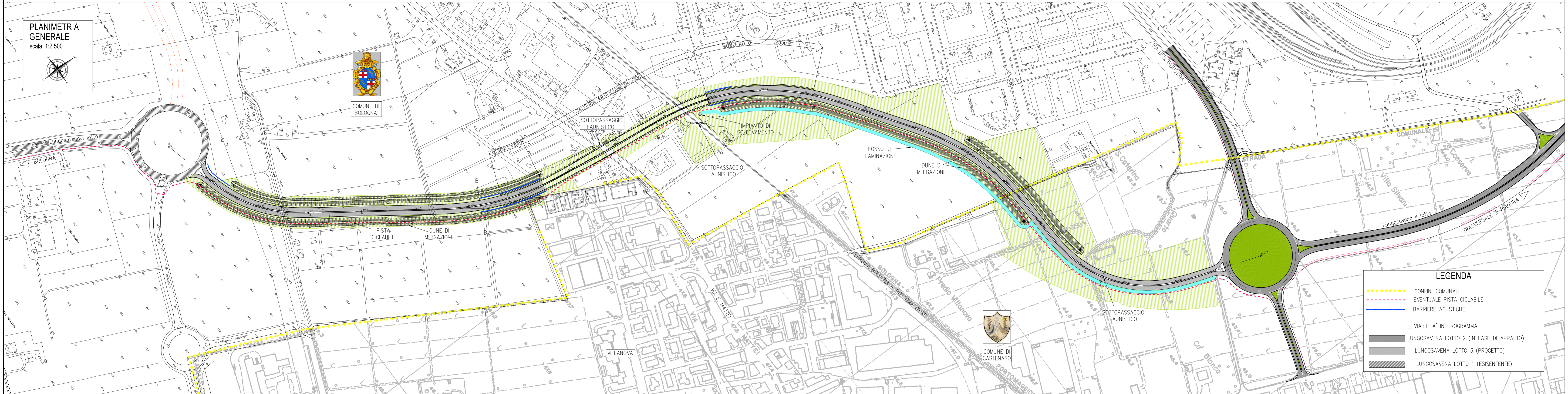


PROFILO ALTIMETRICO

SCALA QUOTE 1:250
SCALA DISTANZE 1:2500



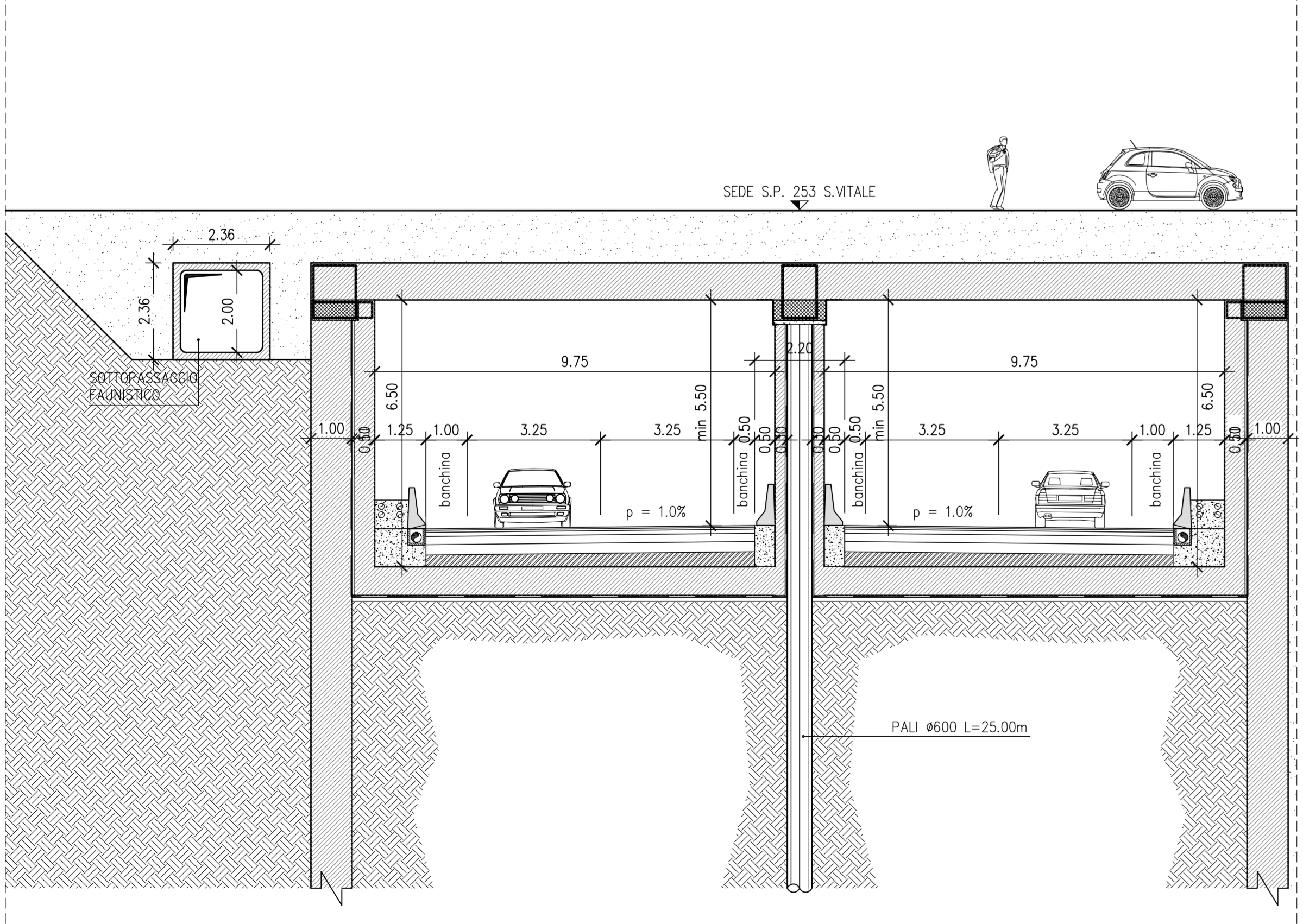
PLANIMETRIA GENERALE
scala 1:2.500



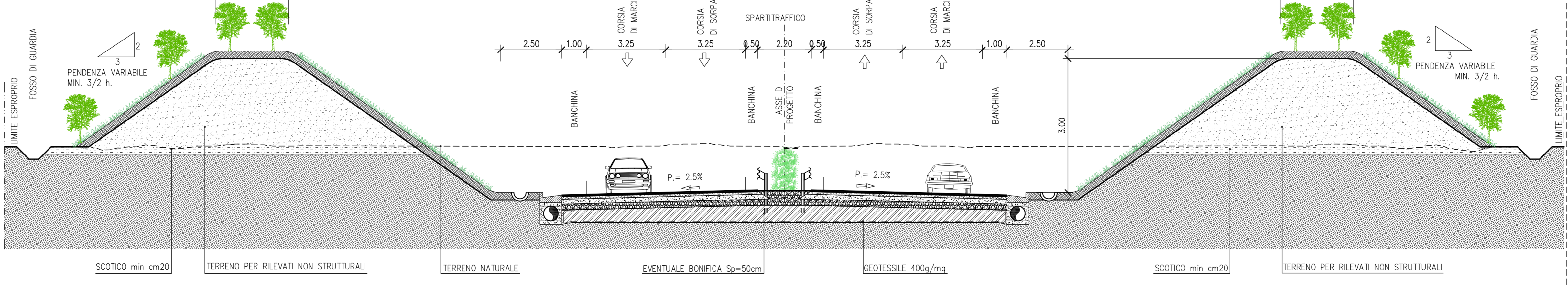
LEGENDA

- CONFINI COMUNALI
- EVENTUALE PISTA CICLABILE
- BARRIERE ACUSTICHE
- "MILIBITÀ" IN PROGRAMMA
- LUNGOSAVENA LOTTO 2 (IN FASE DI APPALTO)
- LUNGOSAVENA LOTTO 3 (PROGETTO)
- LUNGOSAVENA LOTTO 1 (ESISTENTE)

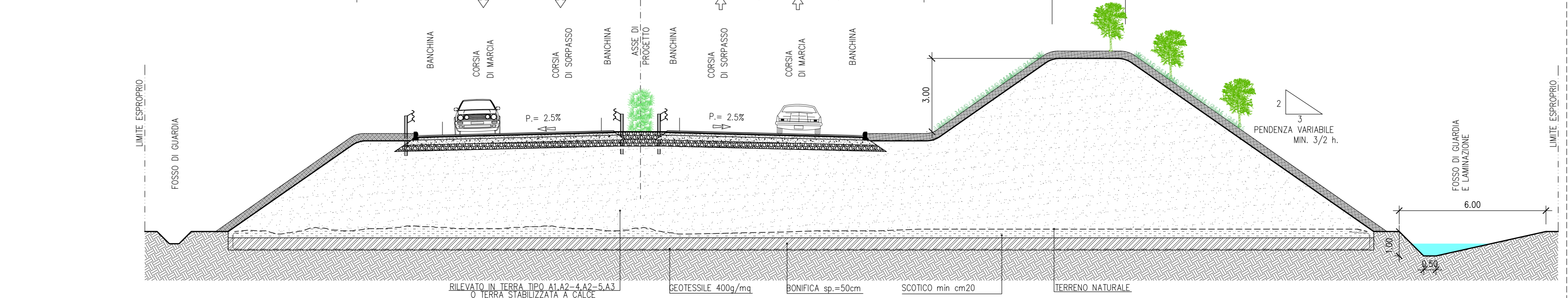
SEZIONE TIPICA GALLERIA
SCALA 1:100



SEZIONE TRASVERSALE IN TRINCEA
SCALA 1:100



SEZIONE TRASVERSALE IN RILEVATO
SCALA 1:100



TAVOLO TECNICO INTER-ISTITUZIONALE

REGIONE EMILIA ROMAGNA
PROVINCIA DI BOLOGNA
COMUNE DI BOLOGNA
COMUNE DI CASTENASO

Comune di GRANAROLO DELL'EMILIA
Comune di CASTENASO

Associazione Intercomunale Terre di Pianura
Associazione Intercomunale Valle dell'Idice

**COMUNI DI BOLOGNA E CASTENASO
COMPLETAMENTO DELL'ASSE STRADALE LUNGOSAVENA
(3° LOTTO FUNZIONALE)**

EQUIPE DI PROGETTAZIONE:

COORDINAMENTO GENERALE:
Ing. Stefano PEDRELLI

COORDINAMENTO ASPETTI AMBIENTALI:
Ing. Francesco MAZZA

PROGETTAZIONE STRADALE:
Ing. Daniele MINGOZZI
Ing. Michele BIANCHINI
Ing. Alessandro BOSCHI
Ing. Marco MAGGIORANI

COORDINAMENTO ASPETTI ACUSTICI:
Ing. Fabio CERRO
Ing. Francesco MAZZA

VEGETAZIONE FANALIA - INGEGNERIA FANALIA ECOSETEM ASPETTI AGRICOLI:
Dot. Agr. Salvatore GORGIANO
Dot. Agr. Saverio FABBRIANI
Dot. Agr. Saverio FABBRIANI
Dot. Agr. Saverio FABBRIANI

PROGETTAZIONE CARTOGRAFICA E C.A.E.:
Dot. Andrea MASTRANTONIO
Dot. Andrea MASTRANTONIO
Dot. Andrea MASTRANTONIO
Dot. Andrea MASTRANTONIO

ANALISI ECONOMICHE:
Dot. Claudio CALABRETTI
Dot. Claudio CALABRETTI
Dot. Claudio CALABRETTI

ANALISI PAESAGISTICHE:
Arch. Guido PONGI LUPPI
Arch. Guido PONGI LUPPI
Arch. Guido PONGI LUPPI

ENSR srl
Prof. Ing. Maurizio MERLI

AIRIS srl
Dot. Ing. Francesco MAZZA

Responsabile del Procedimento
Dot. Ing. Alessandro DELPIANO
(Direttore Settore Pianificazione Territoriale e Trasporti della Provincia di Bologna)

REV.	DATA	DESCRIZIONE	REDATTO	CONTROLLATO
1	15/06/2010	EMMISSIONE	Marta CAVALIERI	Davide MINGOZZI
2	28/06/2010	EMMISSIONE PER CONFRONTO SOLUZIONI	Filippo PORTA	Stefano PEDRELLI
0	28/06/2010	EMMISSIONE PER CONFRONTO SOLUZIONI	Filippo PORTA	Maurizio MERLI

PROGETTAZIONE: RAGGRUPPAMENTO TEMPORANEO DI IMPRESE
AMBITO AREA: BOLOGNA

STUDIO di FATTIBILITA'

COMITENTE: PROVINCIA DI BOLOGNA
SETTORE PIANIFICAZIONE TERRITORIALE E TRASPORTI

CODICE ELABORAZIONE: S10011
CODICE CLIENTE: SFCIS/020
SCALA: 1:2.500
FOGLIO: A0
RIF. PROGETTO: 1=1
L.78: ENSR SRL
RIF. PROGETTO: S10011-SF-CS02-0